

凡 例

浸水深の目安

2階の屋根以上が浸かる程度 **5.0m**

2階の軒下まで浸かる程度 **3.0m**

おとなの床まで浸かる程度 **0.5m**

河川区域

避難所

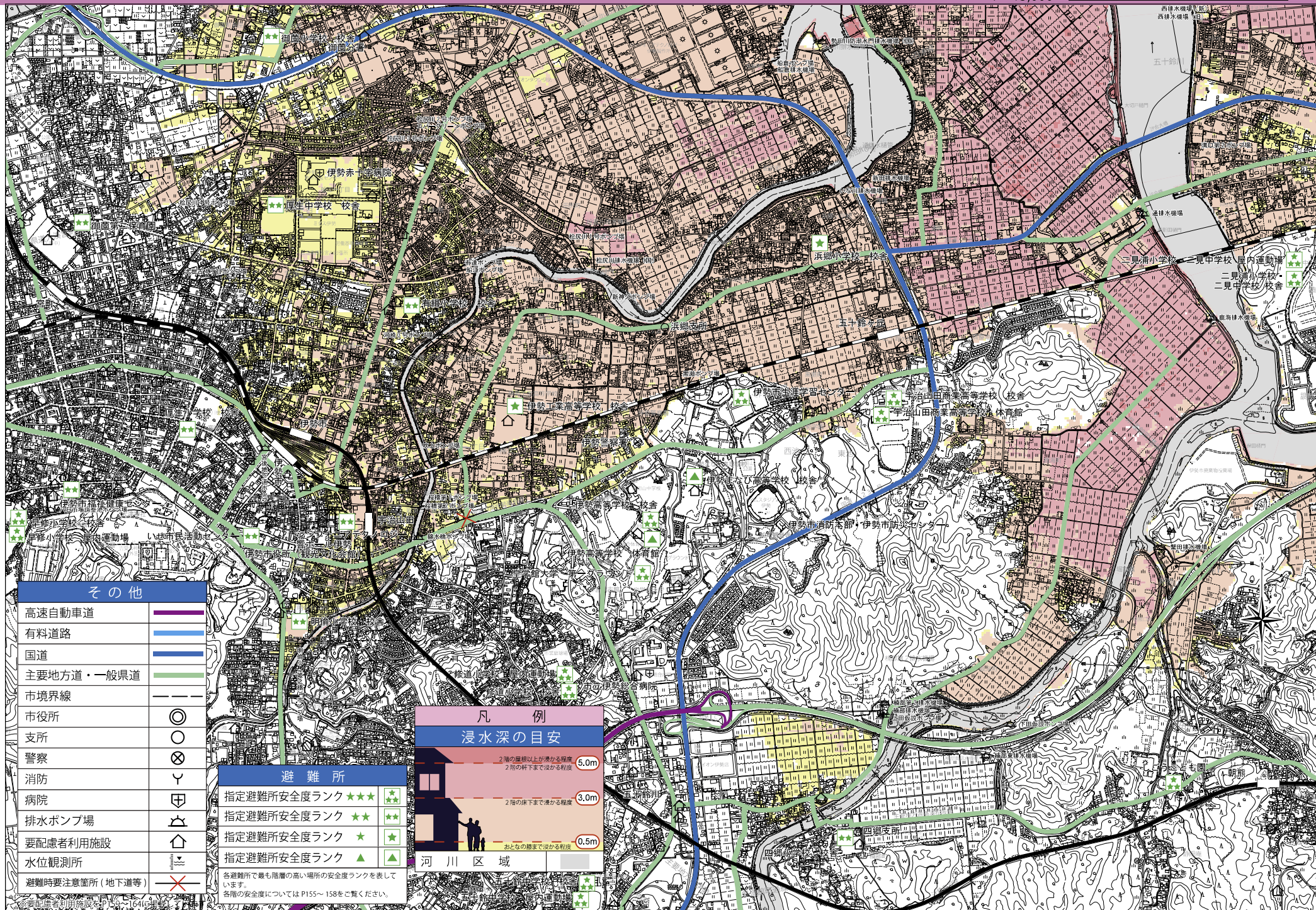
指定避難所安全度ランク	★★★★	★☆☆
指定避難所安全度ランク	★★★	★★☆☆
指定避難所安全度ランク	★★	★☆☆*
指定避難所安全度ランク	★	★☆☆*
指定避難所安全度ランク	▲	▲☆☆*

各避難所で最も階層の高い場所の安全度ランクを表しています。
各階の安全度については P155～158をご覧ください。

その他

高速自動車道	
有料道路	
国道	
主要地方道・一般県道	
市境界線	
市役所	
支所	
警察	
消防	
病院	
排水ポンプ場	
要配慮者利用施設	
水位観測所	
避難時要注意箇所(地下道等)	

※要配慮者利用施設を P159～164に掲載しています。



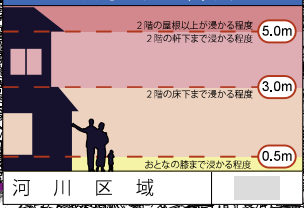
その他

高速自動車道	
有料道路	
国道	
主要地方道・一般県道	
市境界線	
市役所	
支所	
警察	
消防	
病院	
排水ポンプ場	
要配慮者利用施設	
水位観測所	
避難時要注意箇所(地下道等)	

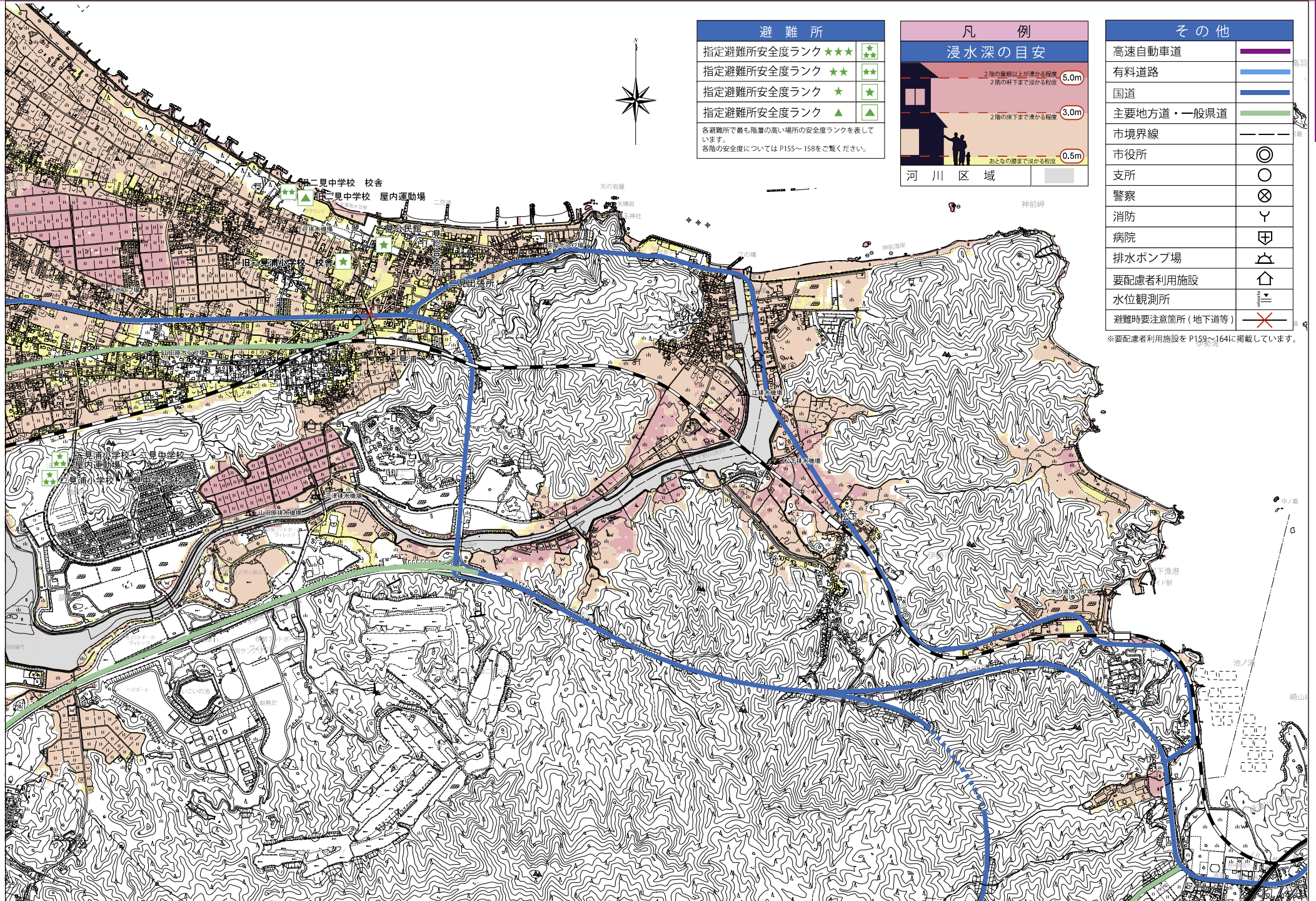
避難所	
指定避難所安全度ランク	★★★★★
指定避難所安全度ランク	★★★★
指定避難所安全度ランク	★★★
指定避難所安全度ランク	★★
指定避難所安全度ランク	★
指定避難所安全度ランク	▲

各避難所で最も階層の高い場所の安全度ランクを表しています。
各階の安全度については P155～158をご覧ください。

凡例
浸水深の目安

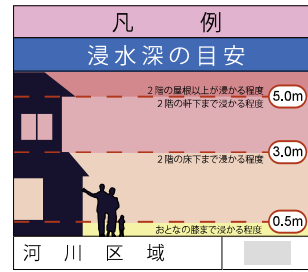


河川区域



避難所	
指定避難所安全度ランク ★★★	★
指定避難所安全度ランク ★★	★★
指定避難所安全度ランク ★	★
指定避難所安全度ランク ▲	▲

各避難所で最も階層の高い場所の安全度ランクを表しています。
各階の安全度については P155～158をご覧ください。



その他	
高速自動車道	
有料道路	
国道	
主要地方道・一般県道	
市境界線	
市役所	
支所	
警察	
消防	
病院	
排水ポンプ場	
要配慮者利用施設	
水位観測所	
避難時要注意箇所(地下道等)	

※要配慮者利用施設を P159～164に掲載しています。