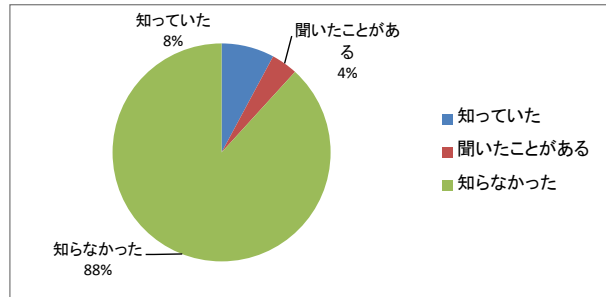


ピカチュウ電気バス乗車アンケート回答に関する集計【単純集計表】

あなた自身ことについて

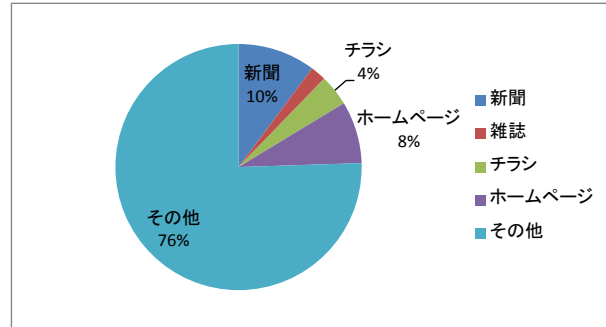
問1. ピカチュウ電気バスのことを、以前からご存知でしたか。

選択	選択肢等	アンケート結果	
		回答数	構成比
1	知っていた	8	7.8
2	聞いたことがある	4	3.9
3	知らなかった	90	88.2
4	未回答	0	—
計	計	102	100.0



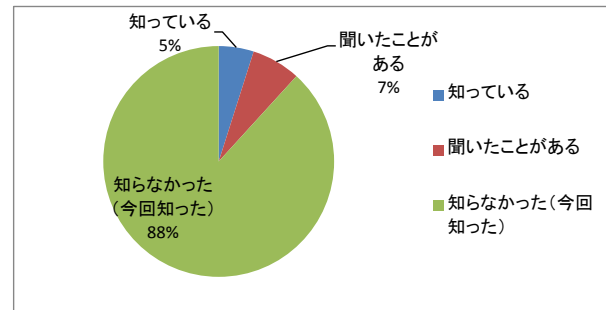
問2. ピカチュウ電気バスをどこでお聞きになりましたか。

選択	選択肢等	アンケート結果	
		回答数	構成比
1	新聞	5	10.2
2	雑誌	1	2.0
3	チラシ	2	4.1
4	ホームページ	4	8.2
5	その他	37	75.5
6	未回答	53	—
計	計	102	100.0



問3. 伊勢市では、電気自動車等を活用した低炭素なまちづくりをすすめています。ご存知でしたか。

選択	選択肢等	アンケート結果	
		回答数	構成比
1	知っている	5	4.9
2	聞いたことがある	7	6.9
3	知らなかった(今回知った)	90	88.2
4	未回答	0	—
計	計	102	100.0



問4. ピカチュウ電気バスをどのように思われますか。また、電気自動車等を使った低炭素なまちづくりについて、どのように思われますか。

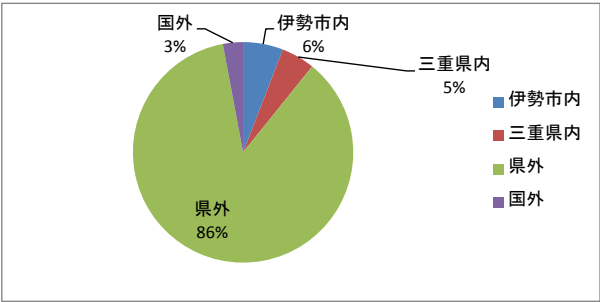
・かわいいと思います。あまりEVが普及していない中、このような取り組みは困難も多いと思いますが頑張ってください。
 ・デザインがかわいいと思った。地球温暖化対策として、多くの観光客が訪れる伊勢市でこのような取り組みをするのは、他の町のモデルともなりいいと思った。
 ・これからの時代、環境にやさしい交通手段が多くなるのはよいことだと思います。
 ・乗り心地よく、振動が少なくて良いです。まちづくりとして良いと思います。
 ・大いに賛成！子どもにも人気があるし、その子ども達への未来にもやさしい環境作りとして素晴らしい。
 ・子供が「ポケモン」大好きで「ピカチュウ電気バス」を見て絶対に乗りたくて希望しました。子供が楽しいし、もっと本数を増やせば自家用車を利用される方は減るのではないのでしょうか。

問5. 音や振動等、乗車した感想をお聞かせください。また、今後の取組について何かご提案がございましたらお聞かせください。

・エンジンモーターより静か。振動も少ない。走り出し、停車時もガタガタしなくて良い。
 ・出発するときがなめらかでよい。アイドリングがなくてよい。酔いにくい。
 ・バス停で止まった後の出発時の振動がまったくない。アイドリングがないので、排気ガスとかの環境にも良いと思います。電気とピカチュウのつながりも良いです。
 ・非常に快適でした。アイドリング時に加減速の揺れの少なさは素晴らしいです。
 ・静かで振動も少ないと思います。多勢の観光客の来る観光地。この地の緑を守るためにも公共交通機関のこの取組みを发展させて下さい。

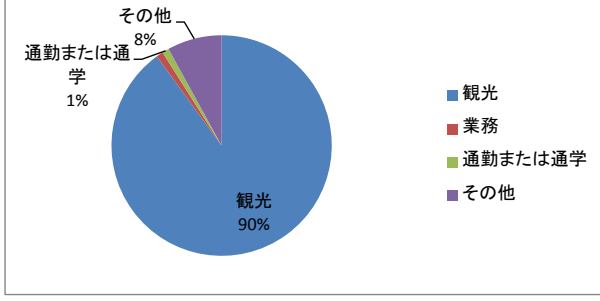
問6. どちらからお越しですか。

選択	選択肢等	アンケート結果	
		回答数	構成比
1	伊勢市内	6	5.9
2	三重県内	5	4.9
3	県外	88	86.3
4	国外	3	2.9
5	未回答	0	-
計	計	102	100.0



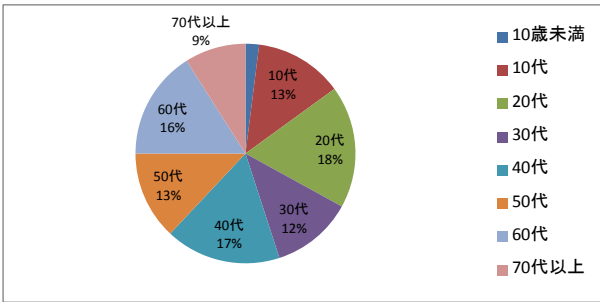
問7. 乗車の目的について、お答えください。

選択	選択肢等	アンケート結果	
		回答数	構成比
1	観光	90	90.0
2	業務	1	1.0
3	通勤または通学	1	1.0
4	その他	8	8.0
5	未回答	2	-
計	計	102	100.0



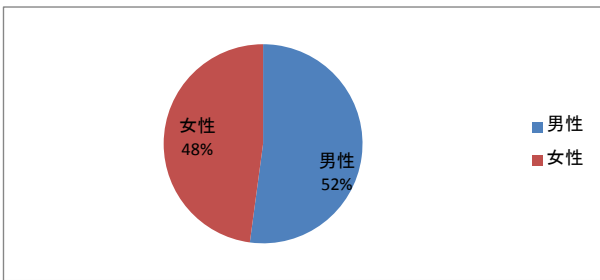
問8. 年齢・性別等について、お答えください。
年齢

選択	選択肢等	アンケート結果	
		回答数	構成比
1	10歳未満	2	2.0
2	10代	13	13.0
3	20代	18	18.0
4	30代	12	12.0
5	40代	17	17.0
6	50代	13	13.0
7	60代	16	16.0
8	70代以上	9	9.0
9	未回答	2	-
計	計	102	100.0



問8. 性別

選択	選択肢等	アンケート結果	
		回答数	構成比
1	男性	49	52.1
2	女性	45	47.9
3	未回答	8	-
計	計	102	100.0



問8. 大人・小人

選択	選択肢等	アンケート結果	
		回答数	構成比
1	大人	345	98.9
2	小人	4	1.1
3	未回答	8	-
計	計	357	100.0

