

FM三重「Fun to Share」事業実績報告書

1) ラジオ

種別：ラジオ番組「おかげさま Action! ～住むひとも、来たひとも～」

2015年8月7日（金）～2016年1月29日（金）毎週金曜 16:55～17:00

タイトル：電気自動車（三菱 i-MiEV）に実際に乗車する体験レポート

発信日：2015年8月7日（金）



◆三重三菱自動車販売 i-MiEV 推進室長 谷奥幸四郎様インタビュー

- ・電気自動車はどんな車ですか？
- ・今回乗る i-MiEV の特徴
- ・運転するときのコツ
- ・電気自動車のメリットとは

タイトル：伊勢市の観光施策紹介

発信日：2015年8月14日（金）



◆伊勢市観光協会 西村純一専務インタビュー

- ・電気自動車や電気バスで周る「お伊勢さん周遊マップ」・・・どのようなものですか？
- ・おすすめのスポットはありますか？

タイトル：「お伊勢さん周遊マップ」を持って電気自動車でお出かけ

発信日：2015年8月21日（金）



◆松尾観音寺 住職 木造（こつくり）隆誠 様インタビュー

- ・こちらはどんなお寺ですか？
- ◆観光客の方にインタビュー
- ・どちらから来られましたか？
- ・観光してみていかがでしたか？

タイトル：電気自動車の充電体験レポート

発信日：2015年8月28日（金）



伊勢市役所の裏手にある電気自動車の充電スポットにやってきました！

◆伊勢市 環境生活部 環境課 三宅亮次様インタビュー

- ・どうやって充電するのでしょうか？（実際にレクチャーしてもらいながら体験レポート）
- ～充電完了！（感想）

タイトル：協議会 朴会長インタビュー part1・part2

発信日：2015年9月4日（金）・11日（金）※二週連続



◆「電気自動車等を活用した伊勢市低炭素社会創造協議会」会長の朴恵淑様インタビュー

- ・協議会発足のきっかけについて
- ・「おかげさま Action!」とは
- ・「おかげさま Action!」にかける思いは
- ・今後の活動について

タイトル：日産リーフ乗車体験

発信日：2015年9月18日（金）



◆三重日産自動車 伊勢神久店 本多亮介様インタビュー

- ・リーフの特徴
- ・運転するときのコツ
- ・電気自動車のメリット
- ・エコスタンプラリーでもリーフの貸し出しを実施中。詳しくは伊勢市 HP にて。

タイトル：「エコスタンプラリー」スポット 伊勢河崎商人館へ！

発信日：2015年9月25日（金）



日産リーフに乗ってやってきたのは「伊勢河崎商人館」です。<リーフに乗った感想>

◆伊勢河崎商人館 事務局長 西城利夫様インタビュー

- ・こちらはこういった施設ですか？
- ・見どころ
- ・スタンプはどこでもらうことができますか？

タイトル：「エコスタンプラリー」スポット 二軒茶屋餅角屋本店へ！

発信日：2015年10月2日（金）



「二軒茶屋餅角屋本店」にやってきました！

◆二軒茶屋餅角屋本店 鈴木成宗社長インタビュー

- ・どういったお店ですか？（簡単に歴史など）
- ・お餅試食、感想
- ・エコスタンプラリーの特典紹介

タイトル：「エコスタンプラリー」スポット 伊勢 安土桃山文化村へ！

発信日：2015年10月9日（金）



伊勢 安土桃山文化村にやってきました！

◆伊勢 安土桃山文化村 営業奉行所 重藤風太様インタビュー

- ・こちらはこういった観光スポットですか？
- ・見どころ
- ・どちらでスタンプをもらうことができますか？

タイトル：伊勢市環境フェアに出展中の NTN にインタビュー

発信日：2015年10月16日（金）



伊勢市環境フェアの会場に来ています。フェアに出展中の方にお話を伺ってみましょう。

◆NTN 株式会社 袴田博之様インタビュー

- ・この変わった動きをしている電気自動車は一体何ですか？（キューモⅡについてご紹介いただく）
- ・NTN が伊勢市で行っている実証事業について
- ・今後の展開

タイトル：「エコモニターツアー」レポート part1・part2

発信日：2015年10月23日（金）・30日（金）※二週連続



- ・スケジュール紹介
- ・コムス（一人乗り）と NTN（二人乗り）を実際に見た感想
- ・伊勢市駅前を出発、NTN を運転しながらレポート
- ・参加者インタビュー

タイトル：伊勢楽市レポート 協議会出展ブース紹介

発信日：2015年11月6日（金）



私は今、伊勢市外宮前広場で開催されている「伊勢楽市」にきています。

- ・ブース出展者へのインタビュー（ご当地グルメの伊勢うどん、ひもの塾、まる天）

～協議会のブースにやってきました！

見たことのない乗り物がありますね・・・（豊田通商 自転車タクシーについて触れる）

この乗り物についてはまた来週ご紹介します。

タイトル：伊勢楽市 豊田通商 自転車タクシー

発信日：2015年11月13日（金）



変わった乗り物がありますね！自転車のような、車のような・・・

◆豊田通商株式会社 浅井靖様インタビュー

- ・この乗り物は一体何でしょうか。
- ・こういった使い方をされている乗り物ですか。
- ・伊勢志摩サミットでの活用について

タイトル：みえエコ通勤デー

発信日：2015年11月20日（金）

◆三重県 地球温暖化対策課の太田覚様インタビュー

- ・新たな、エコな取り組みが始まったそうですね！（みえエコ通勤デーについて）
- ・利用したい方はどうすればいいですか？

タイトル：トヨタメディアサービス「充電まっぷ」紹介

発信日：2015年11月27日（金）



◆トヨタメディアサービス株式会社 三島利也様インタビュー

- ・「全国EV・PHV 充電まっぷ」について

タイトル：三重交通株式会社 ピカチュウ電気バス

発信日：2015年12月4日（金）



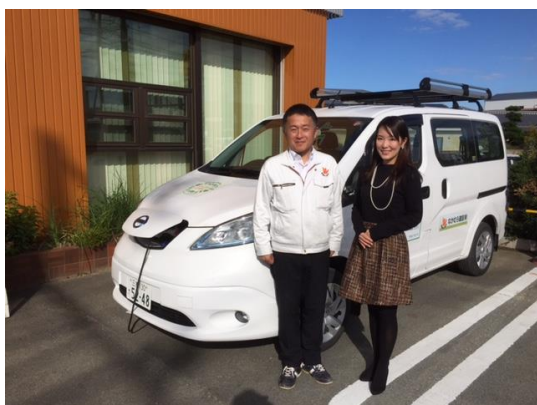
©2015 Pokémon. ©1995-2015 Nintendo/Creatures Inc./GAME FREAK inc.

◆三重交通株式会社 小瀬古恵則様インタビュー

- ・電気バスと普通のバスの違い
- ・「ピカチュウ電気バス」を導入することになったきっかけ
- ・利用された方の反応は

タイトル：企業の電気自動車導入事例紹介 なかむら建設

発信日：2015年12月11日（金）



◆なかむら建設株式会社 代表取締役の中村貴司様インタビュー

- ・電気自動車をどのように活用されていますか？
- ・電気自動車を導入することになった経緯
- ・乗り心地、使い心地はいかがでしょう。

タイトル：みえ環境フェア 2015 出展紹介

発信日：2015年12月18日（金）



メッセウイングみえで開催されている「みえ環境フェア 2015」に来ています！（会場の雰囲気などレポート）

企業・自治体などの、環境に対する取り組みを紹介するブースが70以上あり、パネル展示・工作教室・環境に関するトークショーなども行われています。

- ・ブース出展者へのインタビュー
- ・来場者へのインタビュー

タイトル：トヨタの燃料電池自動車「ミライ」紹介

発信日：2015年12月25日（金）



◆三重トヨタ自動車 児玉渉様インタビュー

- ・燃料電池自動車は、こういった仕組みで走る車なのでしょうか？
- ・燃料の補給方法
- ・走りのパワーは？

タイトル：お正月の交通対策や公共交通機関の利用促進について

発信日：2016年1月1日（金）



◆伊勢市交通政策課 小林和生様インタビュー

- ・初詣のシーズンの伊勢神宮周辺での交通対策について
- ・実施期間
- ・詳しい情報は伊勢市のHPにて

タイトル：三菱「アウトランダーPHEV」紹介

発信日：2016年1月8日（金）



◆三重三菱自動車販売 谷奥幸四郎様インタビュー

- ・三菱ではおなじみのアウトランダー、今回はPHEV なんですわね！
- ・世界でも珍しいのでは？
- ・特徴

タイトル：JTBコーポレートセールスのEV普及に向けた取り組みについて

発信日：2016年1月15日（金）



◆株式会社JTBコーポレートセールス 黒岩隆之様インタビュー

- ・ JTBといえば旅行会社のイメージですが、電気自動車の普及についてどういった取り組みを行っているのでしょうか。
- ・ ここ伊勢でのEV普及について
- ・ 今後の展開

タイトル：協議会 朴会長インタビュー part1・part2

発信日：2016年1月22日（金）・29日（金） ※二週連続



◆協議会会長 朴恵淑様インタビュー

- ・ これまで協議会が特に注力したこと
- ・ 協議会が、EST 交通環境大賞 奨励賞を受賞されたことについて、評価された点はどのようなところか
- ・ 協議会の今後の活動について

種 別：イベント

タイトル：観光モニターツアー

発 信 日：平成 27 年 9 月 30 日



開催日時 平成 27 年 9 月 30 日 (水)
13:00 ~ 16:00

集合場所 伊勢市駅手荷物預かり所前
(伊勢市駅 JR 側降りて左手)

ツアーコース

伊勢市駅 → スカイライン山頂 (※山頂散策します。) → 伊勢市駅

募集人数 5人程度 (参加費無料)
※応募は先着順に受付します。

申込方法 参加資格・申込方法については、裏面をご確認ください。

主催：電気自動車等を活用した伊勢市低炭素社会創造協議会 (事務局：伊勢市環境課)
共催：三重エフエム放送株式会社 協力：三重県観光開発株式会社



小型EV観光モニターツアー(第7弾)参加申込書 ～ 伊勢志摩スカイラインツアー ～

参加資格 ・普通運転免許 (AT限定可) をお持ちの方
※普通運転免許証は、当日必ずご持参ください。
(車は一人乗りと二人乗りがあります。)
・21歳以上の方 (自動車保険の関係上)
・アンケートにご協力いただける方
※酒気帯びの方は参加できません。

申込方法 本申込書にて FAX・Eメール又は直接、下記応募先までお申し込みください。

申込先 電気自動車等を活用した伊勢市低炭素社会創造協議会事務局
(伊勢市環境生活部環境課内)
TEL: 0596-21-5540 FAX: 0596-21-5522
E-mail: kankro@city.ise.mie.jp

申込締切 平成 27 年 9 月 25 日 (金) 必着
(申込は先着順となりますので定員となりましたら申込を締め切らせていただきます。)

①代表者氏名	運転 有・無	年齢	才
住 所			
電話番号	※当日連絡可能な番号を記載してください。		
F A X			
E-mail			
同行者の氏名・年齢			
②氏名	運転 有・無	年齢	才
③氏名	運転 有・無	年齢	才

※記載いただいた個人情報については、ツアー参加者の管理、連絡以外の目的で利用いたしません。
※悪天候等により中止となる場合があります。中止の場合は、代表者様に当日午前9時頃に連絡いたします。
※運転をしない方 (できない方) は、表中の「運転 有・無」の欄に○をつけてください。
※定員が5人程度となりますので1グループ3名様までの申込をお願いいたします。
なお、車両は、一人乗りと二人乗りの車両となりますので、3名様での申し込みの際は、運転できる方が2名以上をお願いいたします。

種 別：イベント

タイトル：伊勢市環境フェア

発 信 日：平成 27 年 10 月 12 日 伊勢県営サンアリーナ



2) WEB

種 別：エフエム三重ホームページ

タイトル：エフエム三重ホームページ

発 信 日：平成 27 年 8 月～平成 28 年 2 月末日



3) その他

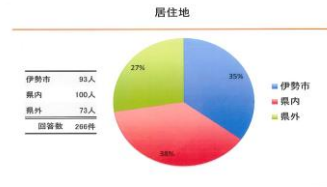
種 別：アンケート

タイトル：エコスタンプラリーアンケート結果(抜粋)

発 信 日：平成 27 年 12 月末日

エコスタンプラリー アンケート集計

回答数 266件
有効回答数 266件



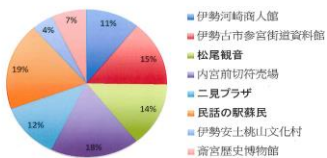
エコポイントスタンプ押印場所 【複数回答可】

1 伊勢市駅観光案内所	107人
2 伊勢市駅手荷物預かり所	102人
3 外宮前観光案内所	84人
4 宇治山田駅観光案内所	74人
5 宇治浦田観光案内所	67人
6 二見浦観光案内所	67人
のべ回答数	601件



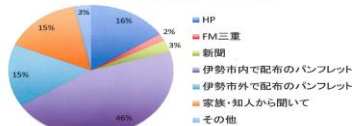
おかげさまポイントスタンプ場所 【複数回答可】

伊勢河崎商人館	86人
伊勢古市参宮街道資料館	115人
松尾観音	112人
内宮前切符売場	142人
二見プラザ	97人
民話の駅蘇民	152人
伊勢安土桃山文化村	35人
齋宮歴史博物館	56人
のべ回答数	795件



Q1.スタンプラリーは何でお知りになりましたか 【複数回答可】

1 HP	43人
2 FM三重	5人
3 新聞	8人
4 伊勢市内で配布のパンフレット	125人
5 伊勢市外で配布のパンフレット	42人
6 家族・知人から聞いて	42人
7 その他	9人
のべ回答数	274件

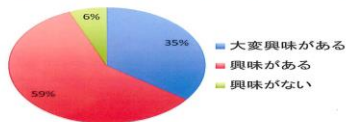


【その他】の記載内容

- ・ 観光案内所の方の紹介
- ・ 観光協会の方が教えてくれました
- ・ 近鉄津駅
- ・ 齋宮博物館で聞く

Q6.電気自動車などの環境にやさしい自動車を あなたの生活に取り入れていくことに興味ありますか

大変興味がある	91人
興味がある	153人
興味がない	16人
回答数	260件



【理由】の記載内容

■ 大変興味がある

- ・ 排気ガスが少なくて済むから。

■ 興味がある

- ・ 今後エネルギー資源の減少にもなって重要だと思います。
- ・ 車に乗っているから。
- ・ 地球温暖化の防止になるから。

■ 興味がない

- ・ 値段が高いから。
- ・ 車に乗っているだけでまだ運転ができないから。
- ・ 鉄道や乗り合い自動車を使った方が事故が少ないと思うからです。
- ・ 車に乗らないから。
- ・ 電力不足