



燃えるごみ



集積所

週2回

①収集品目(出せるもの)

生ごみなど

綿入り製品 (ぬいぐるみ、座布団など)

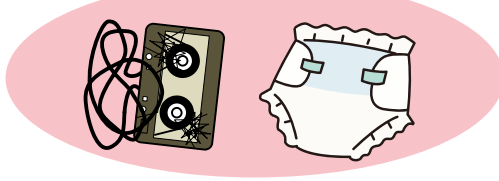
日用品 (皮製の商品、使い捨てライターなど)



★使い捨てライターは
ガスを使い切って
出してください。

剪定枝など (剪定枝、草など)

その他 (CD、ビデオテープ、乾燥剤、紙おむつ、ストーマなど)



注意!!

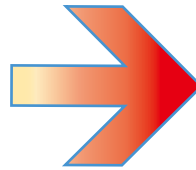
★紙おむつは中身の汚物を
捨ててから出してください。

★注射針などは、受け取られた
医療機関や薬局へ返して
ください。



②出し方

伊勢市指定ごみ袋 (指定袋)
に入れて、口をしっかりと
しぼる。



★指定の場所へ



◎出す時の注意点

水切りしてから出す!



◎必ず水切りしてから
出してください!!

剪定した枝などで指定袋に
入らない場合



長さ60cm未満、太さ10cm以下
に切り、片手で持てる程度に
ひもでしばってください。
「ごみ」と表示してください。

油などの出し方!



◎黒く汚れた油類は、布や紙に
しみこませるか、固めてから
指定袋に入れてください。
(液状のままボトルなどに
入れて出さないでください)

③収集できないもの(出せないもの)

◎指定袋以外で出されたごみ



◎指定袋に入らないごみ



◎資源になるものは、燃えるごみ
に出さないでください!!



かもしのひとりごと①



生ごみ処理機の購入補助をおこなっているよ!!
詳しくは、市ホームページを見てね。

伊勢市 生ごみ

検索

