

A 基幹事業																			
基幹事業(大)	番号	事業種別	地域種別	交付対象	直接間接	事業者	種別1	種別2	要素となる事業名(事業箇所)	事業内容(延長・面積等)	市区町村名/港湾・地区名	事業実施期間(年度)					全体事業費(百万円)	費用便益比	個別施設計画策定状況
												H30	H31	H32	H33	H34			
		一体的に実施することにより期待される効果																	
		備考																	
市街地整備事業	A13-001	都市防災	一般	伊勢市	直接	伊勢市	-	-	都市防災総合推進事業(地区公共施設等整備)	備蓄倉庫2箇所 マンホールトイレ9箇所 多目的トイレ12箇所 太陽光発電照明20箇所 移動円滑化14箇所 避難路690m	伊勢市						343		-
											小計						343		
											合計						343		

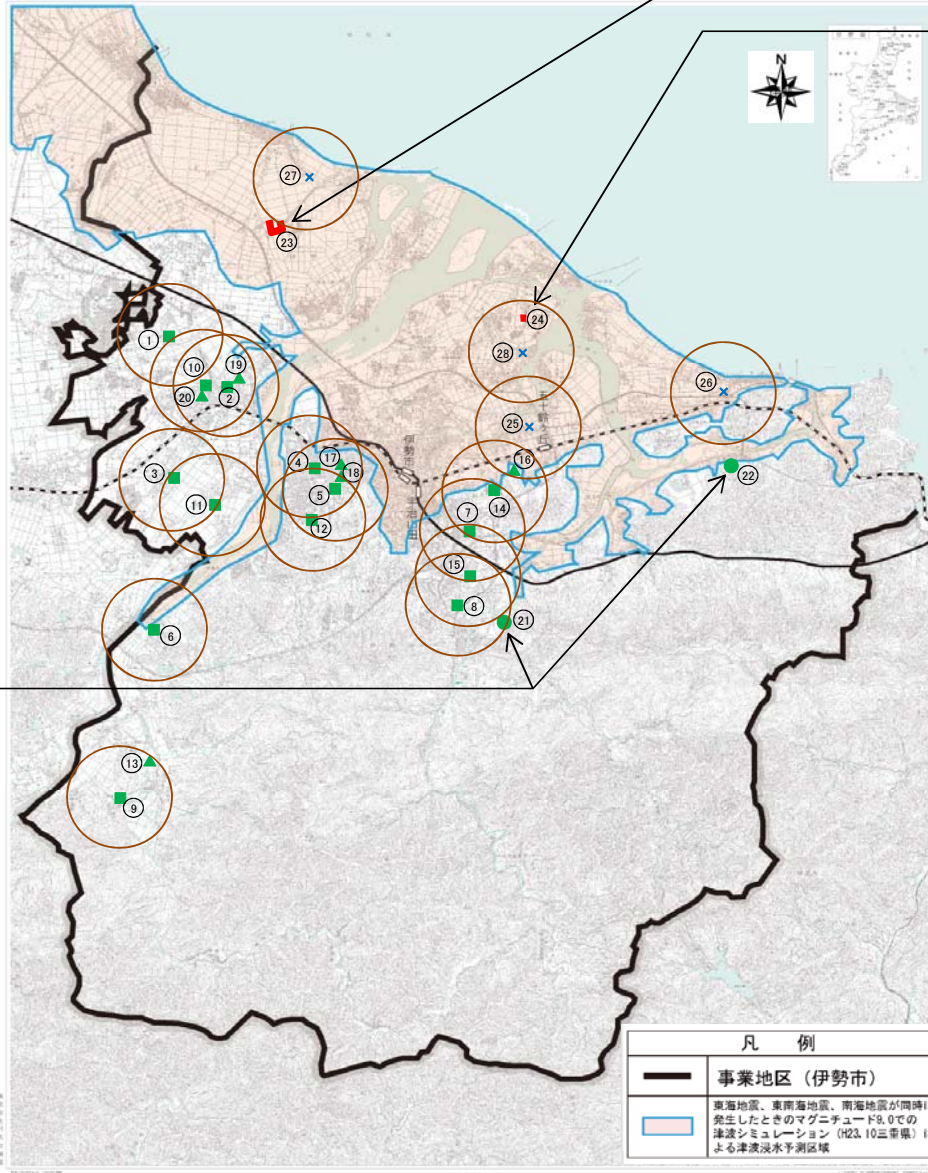
C 効果促進事業

基幹事業（大）	番号	事業種別	地域種別	交付対象	直接間接	事業者	種別1	種別2	要素となる事業名 （事業箇所）	事業内容 （延長・面積等）	市区町村名 / 港湾・地区名	事業実施期間（年度）					全体事業費 （百万円）	費用 便益比	個別施設計画 策定状況
												H30	H31	H32	H33	H34			
一体的に実施することにより期待される効果																			
備考																			
市街地整備事業	C13-001	都市防災	一般	伊勢市	直接	伊勢市	-	-	防災備蓄倉庫荷役機器整備事業	防災備蓄倉庫内の荷役機器の整備 2箇所	伊勢市						16	-	
	基幹事業で設置する防災備蓄倉庫と一体的に実施することにより、物流機能の向上を図る。																		
	C13-002	都市防災	一般	伊勢市	直接	伊勢市	-	-	災害用トイレ上部施設整備事業	災害用トイレ上部施設の整備 9箇所	伊勢市						9	-	
	基幹事業で設置する災害用トイレ（マンホールトイレ）と一体的に実施することにより、利便性の向上を図る。																		
											小計						25		
											合計						25		

参考図面

計画の名称	伊勢市における東海地震、東南海・南海地震等大規模災害に備えた防災まちづくりの推進（防災・安全）		
計画の期間	平成30年度 ～ 平成33年度（4年間）	交付対象	伊勢市

伊勢市管内図



A13-001
災害用トイレの整備
マンホールトイレ 9箇所
避難所の多目的トイレ 12箇所

C13-002
災害用トイレ上部施設整備 9箇所

A13-001
避難所太陽光発電照明灯の整備 20箇所

A13-001
避難所内移動円滑化整備 14箇所

A13-001
防災備蓄倉庫の整備 2箇所

C13-001
防災備蓄倉庫荷役機器整備 2箇所



A13-001
避難路の整備（歩道設置、街渠側溝）L=575m

A13-001
避難路の整備（車道拡幅、歩道設置）L=115m

番号	施設名	災害用トイレ		太陽光 照明灯	移動 円滑化
		マンホール トイレ	多目的 トイレ		
1	明野小学校			○	○
2	小俣小学校		○	○	○
3	城田小学校	○		○	○
4	中島小学校		○	○	○
5	早修小学校		○	○	○
6	佐八小学校	○	○	○	○
7	修道小学校	○	○	○	○
8	進修小学校		○	○	○
9	上野小学校	○	○	○	○
10	小俣中学校			○	○
11	城田中学校	○	○	○	○
12	伊勢宮川中学校	○		○	
13	旧沼木中学校	○	○	○	○
14	倉田山中学校	○	○	○	○
15	五十鈴中学校			○	○
16	伊勢市生涯学習センター	○		○	
17	伊勢市健康福祉センター			○	
18	サンライフ伊勢			○	
19	小俣保健センター			○	
20	小俣農村環境改善センター		○	○	
計		9	12	20	14

番号	施設名
21	宇治地区防災地区倉庫
22	二見地区防災備蓄倉庫
23	桜浜中学校周辺道路（避難路）
24	神社・大湊統合小学校（仮称）周辺道路（避難路）
25	浜郷小学校
26	二見浦小学校
27	北浜小学校
28	神社小学校

凡例	
●	防災備蓄倉庫
■	避難所（小中学校等）
▲	避難所（小中学校等以外）
×	避難所（事業対象外の小中学校等）
—	避難路
○	避難所（小中学校等）を中心とした1km半径円