

無料

歯周病検診を受けましょう!

その症状歯周病かもしれません!?



歯を失う原因の第1位

口臭がある

朝起きた時、口の中が
ネバネバする

歯みがきの
ときに出血する

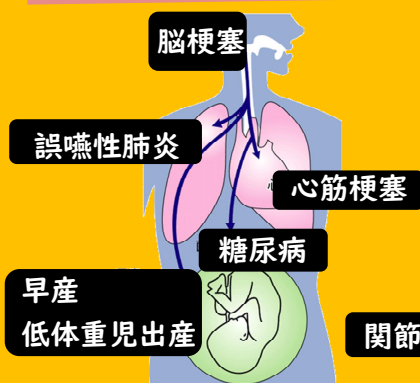
歯と歯の間に
すきまができてきた

冷たいものが
しみる

自覚症状が現れた時には、歯周病が進行している可能性があります。



お口(歯)だけじゃない怖い歯周病!!



歯周病は、歯を失うだけでなく、歯周病菌が血管を通じて全身へ巡ることにより、様々な病気の原因となります!!

歯周病リスクを高める要因



実施期間

令和8年 6月1日(月) ~ 12月31日(木) ※実施歯科医院の診療日に限る

検診内容

問診・むし歯の有無・特定部位6歯の歯周ポケットを測定
歯と歯ぐきの間の溝

※ 詳しい歯ぐきの検査、クリーニング、治療等が必要な場合は、通常通りの費用がかかります。

対象

① 満20・30・35・40~50・55・60・65・70歳

※ 受診日当日に伊勢市に住民票があり、上記満年齢の人

② 受診券送付のある伊勢市国民健康保険加入の40~74

持ち物

マイナ保険証あるいは資格確認書・健康手帳(お持ちの人)
受診券(伊勢市国民健康保険加入者のみ)

歯が1本以上ある人!!

受診方法

希望の人は、**直接実施歯科医院(別添参照)**へお申し込みください。

〔注意事項〕 歯周病検診を受診できるのは、期間中1人1回までです。

【お問い合わせ】

伊勢市健康課(伊勢市中央保健センター) 電話: 27-2435 FAX: 21-0683
伊勢市宮後1丁目1番35号 伊勢市健康福祉ステーション 5階