

## 《就労を目指すみなさんへ》

生活困窮者自立支援制度における“就労準備支援事業”について

【すぐには事業所等で就労が困難な方を支援します】

### □こんなことで困っていませんか

いろんな課題を抱えて、生活リズムが崩れている、社会との関わりに不安、就労意欲が低下しているなどの理由で、すぐには就労が困難・・・

### □例えば

○ひきこもりが長くなり、社会との関わりに不安を持ってませんか

⇒ 自分が必要とされる実感を得たい。

○リストラにあつて、その後の就職活動がうまくいかず自信や就労意欲が

低下していませんか ⇒ 自信を回復したい

○職場での人間関係で、同僚と接することに不安がありませんか。

⇒ 気軽に相談できる職場で働きたい

### □支援の内容

今までの雇用施策での支援になじまない、いわゆる「一般就労から距離のある人」に、一般就労に就く準備としての基礎的能力の形成を支援

#### 日常生活自立支援

- 規則正しい生活（起床、就寝、食事など）に関する助言・指導
- 適切な身だしなみに関する助言・指導

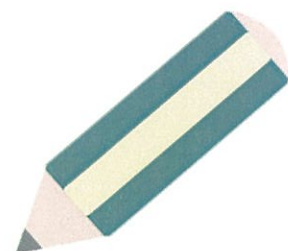
#### 社会生活自立支援

- 挨拶の励行など基本的なコミュニケーション能力の形成
- 地域でのボランティア活動

#### 就労自立支援

- 協力事業所等での就労体験
- 模擬面接、履歴書の作成指導など

□費用 無料です



## 【具体的な支援の内容例】

### 日常生活支援・・・社会参加をする上での生活習慣の形成

- ・対象者への電話・自宅訪問等による起床や事業への定時参加の促し
- ・調理実習
- ・聴き取りによる生活習慣改善のための計画作成

### 社会生活自立支援・・・就労の前段階として社会的能力を身につける

- ・朝礼終礼の実施
- ・コミュニケーションセミナーの開催（挨拶の励行等）
- ・清掃等のボランティア活動
- ・イベント等の準備手伝い

### 就労自立支援・・・就労活動に向けた技法や知識の修得

- ・協力事業所での軽作業体験、清掃体験
- ・パソコン講習
- ・模擬面接の実施
- ・履歴書作成指導
- ・ビジネスマナー講習
- ・ハローワークへの同行
- ・ポリテクセンター伊勢職業訓練ガイダンス参加（ものづくり系）

面談を行う上で、他の福祉的な支援への移行（就労継続支援・就労移行支援事業所の利用、障害年金の請求等）へつなげたり、本人が求めるあらゆる情報提供支援を行う。