

平成27年

伊勢市観光統計

【目次】 * * * * *

* ■概要	P. 1-2
* ■神宮参拝	P. 3-4
* ■神宮車椅子利用・別宮参拝	P. 5
* ■二見興玉神社参拝・宿泊	P. 6
* ■公共交通機関	P. 7
* ■内宮周辺市営駐車場	P. 8
* ■有料道路	P. 9
* ■施設・イベント・行事	P. 10
* ■観光案内所・手荷物預かり所	P. 11
* ■レンタサイクル・観光ガイド・ホームページ	P. 12

伊勢市産業観光部観光振興課

平成27年 伊勢の観光概要

【概要】

平成27年は全体的に、対前年比で減少となっていますが、遷宮の前年である平成24年より上回っており、遷宮効果の収束は20年前の第61回神宮式年遷宮時よりも抑えられていると考えられます。

さらに、外国人神宮参拝者の割合が対前年比146.9%、市内観光案内所における外国人窓口案内の割合が対前年比128.2%となり前年を大幅に上回っています。これは本年の訪日外国人旅行者数が過去最高の1,974万人(日本政府観光局(JNTO)の推計値による)を記録したことが大きく影響していると推測されます。

また、神宮参拝者数(内宮)は対前年比80.6%、内宮周辺市営駐車場駐車台数及び伊勢への公共交通機関、有料道路は対前年比で微減となっており、一方で内宮前市営駐車場(バス)は対前年比62.1%と大幅減となっていることから、個人客は微減、団体客が大幅減であることが推測されます。

今後、平成28年5月に伊勢志摩地域で「伊勢志摩サミット」が開催されることが決定しており、外国人観光客のさらなる増加も考えられます。引き続き「外国人の誘客」「バリアフリー観光の推進」「スポーツ誘客」「両宮参拝のさらなる促進」「若年層の新規来訪者拡大」など観光の裾野を広げるよう力を入れて取り組んでいくとともに、単なる観光客の増加又は維持ではなく、消費額の向上や満足度向上といった点にも注力していく必要があります。

【神宮参拝】

両宮計838万人と前年よりは減少しましたが、第61回神宮式年遷宮があった平成5年とほぼ同様となっています。特に外宮については平成5年以降3番目の参拝者となり高い水準を保っています。

また、外国人参拝者数は前年よりも大幅に上回る数値となっています。特に内宮についてはすべての月で前年を上回っており、今後も伸びが期待されます。

別宮である月読宮、月夜見宮においても前年を上回る数値となっています。

(単位:人・台)

		27年数値	対前年比	増減数
■両宮計		8,382,278	77.1%	▲ 2,482,882
	(外国人)	97,970	146.9%	31,263
	(学校)	41,567	97.1%	▲ 1,258
	■内宮	5,489,703	80.6%	▲ 1,319,585
	■外宮	2,892,575	71.3%	▲ 1,163,297
■車椅子利用	内宮	12,728	77.8%	▲ 3,640
	外宮	4,813	69.1%	▲ 2,153
■別宮	月読宮	166,616	104.1%	6,506
	月夜見宮	94,725	105.2%	4,701
	倭姫宮	47,680	72.8%	▲ 17,851

【二見興玉神社】

前年よりは減少したものの、1,2月以外は平成24年とほぼ同水準となっています。

(単位:人)

27年数値	対前年比	増減数
1,720,620	78.4%	▲ 474,130

【宿泊】

伊勢市(二見町を除く)が前年より増加しており、これは平成27年から伊勢旅館組合加入施設以外の宿泊施設も調査を行ったこと及び平成27年は前年と比較して回答率が向上し、回答施設数が増となっていることによるものです。

(単位:人)

	27年数値	対前年比	増減数
伊勢市 (二見町除く)	399,930	110.5%	37,886
二見町	174,840	90.3%	▲ 18,849

【公共交通機関】

近鉄については遷宮年である平成25年以降高い水準を保っています。
JRは公開可能期間により26年度の数値であり、遷宮のあった平成25年度との比較になっているため減少しています。

(単位:人)

		27年数値	対前年比	増減数
近鉄	伊勢市駅	1,531,571	100.1%	1,532
	宇治山田駅	2,211,660	94.9%	▲ 118,167
	五十鈴川駅	534,073	101.1%	5,748
JR	伊勢市駅	422,845	84.0%	▲ 80,603
	二見浦駅	74,146	85.3%	▲ 12,823
バス	CANばす	252,068	84.5%	▲ 46,272
	参宮バス	26,049	86.3%	▲ 4,133

※JRのみ年度比較

【有料道路】

全体的に前年より微減となっています。
なお、伊勢二見鳥羽ラインについては、土砂崩れのため9、10月に一部区間で通行止めとなったことが影響しています。

(単位:台)

		27年数値	対前年比	増減数
伊勢自動車道	出口	2,244,640	95.3%	▲ 110,780
	入口	2,182,892	95.2%	▲ 109,914
伊勢志摩スカイライン	伊勢料金所	75,623	86.5%	▲ 11,765
伊勢二見鳥羽ライン	朝熊料金所	1,330,529	86.7%	▲ 203,846
	二見料金所	651,097	101.6%	9,952

【内宮周辺市営駐車場】

内宮参拝者数と比較して、車の駐車台数は微減となっています。一方で観光バスについては大幅に減となっています。

(単位:台・人)

		27年数値	対前年比	増減数
内宮周辺市営駐車場		998,641	96.8%	▲ 33,088
内宮前市営駐車場(バス)		30,786	62.1%	▲ 18,772

【施設・イベント】

全体的に減少傾向となっており、周遊促進が必要です。

【観光案内所・手荷物預かり所】

全体的に減少している中、神宮参拝者と同様、外国人の観光案内所窓口案内件数が増加しています。

(単位:件)

		27年数値	対前年比	増減数
窓口案内		244,591	92.2%	▲ 20,723
	(外国人案内)	5,908	128.2%	1,301
	(車椅子貸出し)	857	81.5%	▲ 194
電話案内		11,601	86.8%	▲ 1,758
手荷物	預かり	24,392	70.3%	▲ 10,318
	配送	22,049	85.8%	▲ 3,654

【レンタサイクル・観光ガイド】

レンタサイクルについては前年と同水準となっています。

(単位:台・人)

		27年数値	対前年比	増減数
レンタサイクル		3,761	97.4%	▲ 99
お伊勢さん観光案内人(有料観光ガイド)		36,471	69.5%	▲ 15,997
お伊勢さん観光ガイド(ボランティア観光ガイド)		10,693	86.4%	▲ 1,683

【ホームページ】

Webサイトは前年より減少したものの高い水準を保っています。携帯端末サイトは全体的なスマートフォンへの移行が影響し、大きく数値が減少しています。

(単位:件)

		27年数値	対前年比	増減数
Webサイト		1,778,080	87.9%	▲ 243,687
携帯端末サイト		7,826	68.8%	▲ 3,544

■伊勢神宮(外宮・内宮)参拝者数

(単位:人)

資料提供:神宮司庁

		1月	2月	3月	4月	5月	6月	7月	8月	9月	10月	11月	12月	合計
25	両宮計	2,031,386	805,322	986,986	708,049	968,206	759,055	807,481	1,287,125	1,162,060	1,537,246	1,811,979	1,339,921	14,204,816
	内宮	1,335,161	540,077	653,790	462,897	628,390	475,397	519,899	780,116	699,065	891,790	1,055,844	807,312	8,849,738
	外宮	696,225	265,245	333,196	245,152	339,816	283,658	287,582	507,009	462,995	645,456	756,135	532,609	5,355,078
26	両宮計	2,194,390	983,165	1,287,705	722,436	886,427	612,739	522,564	763,911	677,996	658,795	872,119	682,913	10,865,160
	内宮	1,378,736	611,123	783,295	457,855	547,518	379,895	330,131	502,453	418,193	413,375	548,863	437,851	6,809,288
	外宮	815,654	372,042	504,410	264,581	338,909	232,844	192,433	261,458	259,803	245,420	323,256	245,062	4,055,872
27	両宮計	1,598,695	686,781	813,847	515,432	676,930	412,855	440,249	694,381	656,734	596,278	652,645	637,451	8,382,278
	前年差	▲ 595,695	▲ 296,384	▲ 473,858	▲ 207,004	▲ 209,497	▲ 199,884	▲ 82,315	▲ 69,530	▲ 21,262	▲ 62,517	▲ 219,474	▲ 45,462	▲ 2,482,882
	内宮	994,022	452,202	537,081	335,299	451,663	269,946	296,999	471,352	425,614	386,302	434,559	434,664	5,489,703
	前年差	▲ 384,714	▲ 158,921	▲ 246,214	▲ 122,556	▲ 95,855	▲ 109,949	▲ 33,132	▲ 31,101	7,421	▲ 27,073	▲ 114,304	▲ 3,187	▲ 1,319,585
	外宮	604,673	234,579	276,766	180,133	225,267	142,909	143,250	223,029	231,120	209,976	218,086	202,787	2,892,575
前年差	▲ 210,981	▲ 137,463	▲ 227,644	▲ 84,448	▲ 113,642	▲ 89,935	▲ 49,183	▲ 38,429	▲ 28,683	▲ 35,444	▲ 105,170	▲ 42,275	▲ 1,163,297	

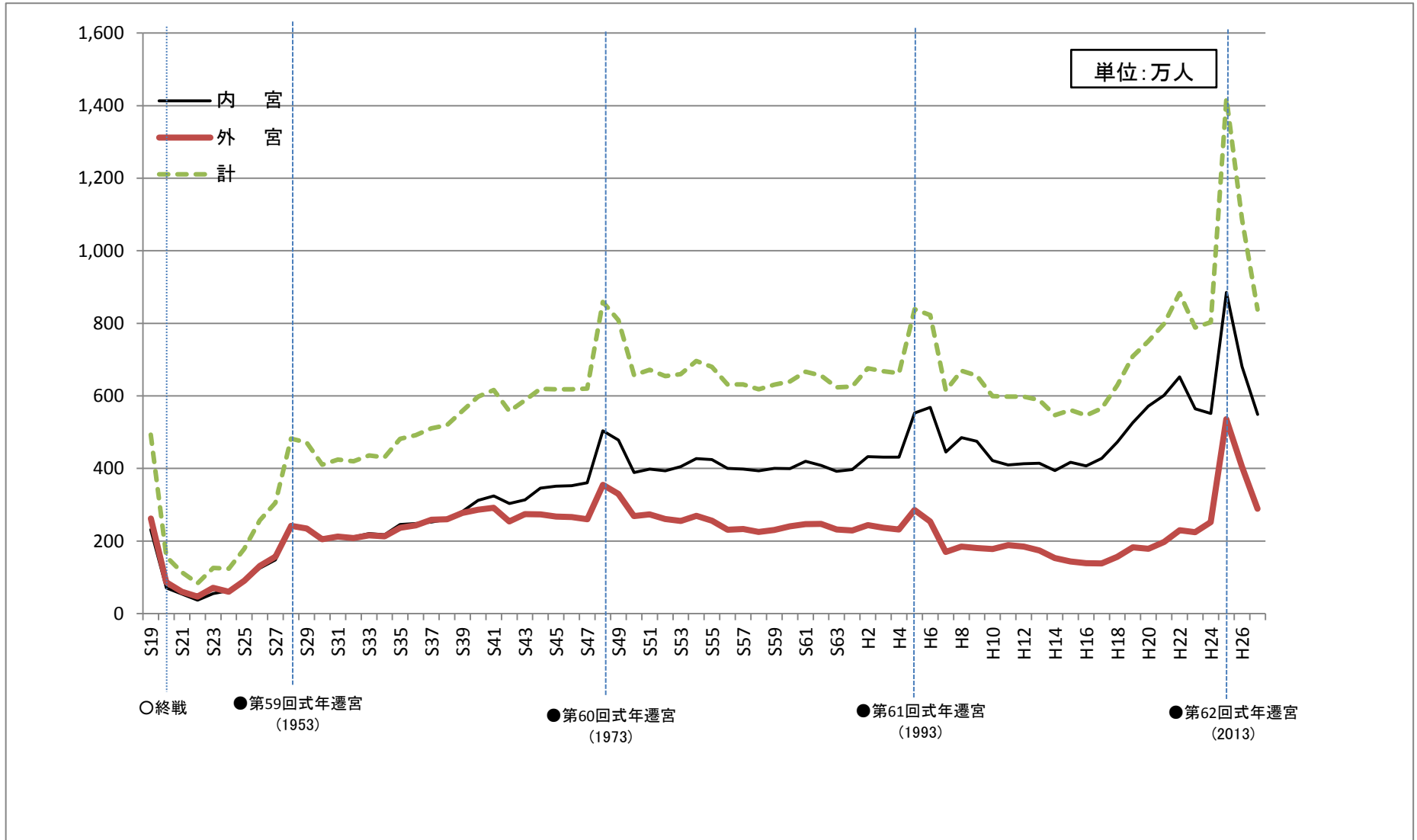
■伊勢神宮外国人参拝者数

		1月	2月	3月	4月	5月	6月	7月	8月	9月	10月	11月	12月	合計
25	両宮計	2,443	3,275	5,304	6,178	4,167	3,456	4,046	3,075	3,749	5,297	6,035	4,729	51,754
	内宮	1,836	2,920	4,428	5,030	3,327	2,742	3,125	2,158	3,009	4,206	5,178	4,010	41,969
	外宮	607	355	876	1,148	840	714	921	917	740	1,091	857	719	9,785
26	両宮計	3,948	4,593	6,075	9,022	5,018	4,293	4,648	4,719	5,199	6,220	6,763	6,209	66,707
	内宮	3,468	4,157	4,940	7,341	3,974	3,583	3,705	3,687	4,373	4,977	5,893	5,402	55,500
	外宮	480	436	1,135	1,681	1,044	710	943	1,032	826	1,243	870	807	11,207
27	両宮計	4,486	5,322	7,574	11,189	8,652	7,438	9,907	9,111	7,299	9,798	10,191	7,003	97,970
	前年差	538	729	1,499	2,167	3,634	3,145	5,259	4,392	2,100	3,578	3,428	794	31,263
	内宮	3,884	4,687	6,551	9,644	7,367	6,442	8,433	7,587	6,210	8,412	8,770	6,000	83,987
	前年差	416	530	1,611	2,303	3,393	2,859	4,728	3,900	1,837	3,435	2,877	598	28,487
	外宮	602	635	1,023	1,545	1,285	996	1,474	1,524	1,089	1,386	1,421	1,003	13,983
前年差	122	199	▲ 112	▲ 136	241	286	531	492	263	143	551	196	2,776	

■伊勢神宮学校参拝者数

		1月	2月	3月	4月	5月	6月	7月	8月	9月	10月	11月	12月	合計
25	両宮計	407	726	3,414	4,355	8,302	8,124	3,074	211	2,137	4,446	4,598	2,531	42,325
	内宮	358	633	1,983	2,766	7,625	6,053	2,108	166	1,755	4,222	3,955	2,391	34,015
	外宮	49	93	1,431	1,589	677	2,071	966	45	382	224	643	140	8,310
26	両宮計	398	375	3,697	4,096	9,352	7,274	3,285	338	1,890	5,703	4,338	2,079	42,825
	内宮	350	290	2,416	2,811	8,665	5,249	2,228	338	1,511	5,073	3,525	1,865	34,321
	外宮	48	85	1,281	1,285	687	2,025	1,057	0	379	630	813	214	8,504
27	両宮計	411	466	3,628	3,456	9,878	6,369	3,430	22	2,189	6,144	3,179	2,395	41,567
	前年差	13	91	▲ 69	▲ 640	526	▲ 905	145	▲ 316	299	441	▲ 1,159	316	▲ 1,258
	内宮	358	333	2,296	2,324	8,454	5,307	2,448	0	1,851	5,352	3,031	2,170	33,924
	前年差	8	43	▲ 120	▲ 487	▲ 211	58	220	▲ 338	340	279	▲ 494	305	▲ 397
	外宮	53	133	1,332	1,132	1,424	1,062	982	22	338	792	148	225	7,643
前年差	5	48	51	▲ 153	737	▲ 963	▲ 75	22	▲ 41	162	▲ 665	11	▲ 861	

神宮参拝者数の変遷



■伊勢神宮(外宮・内宮)車椅子利用台数

(単位:台)

資料提供:神宮司庁

		1月	2月	3月	4月	5月	6月	7月	8月	9月	10月	11月	12月	合計
25	両宮計	1,670	994	1,839	1,777	2,434	1,802	1,424	1,785	2,105	2,886	3,931	2,300	24,947
	内宮	1,180	751	1,359	1,263	1,779	1,243	1,022	1,162	1,455	1,913	2,534	1,601	17,262
	外宮	490	243	480	514	655	559	402	623	650	973	1,397	699	7,685
26	両宮計	2,291	1,461	2,639	2,272	2,727	1,766	1,210	1,474	1,724	2,177	2,371	1,222	23,334
	内宮	1,597	1,046	1,769	1,626	1,876	1,232	860	1,087	1,192	1,500	1,701	882	16,368
	外宮	694	415	870	646	851	534	350	387	532	677	670	340	6,966
27	両宮計	1,753	1,186	1,695	1,405	1,939	1,270	974	1,220	1,412	1,836	1,750	1,101	17,541
	前年差	▲ 538	▲ 275	▲ 944	▲ 867	▲ 788	▲ 496	▲ 236	▲ 254	▲ 312	▲ 341	▲ 621	▲ 121	▲ 5,793
	内宮	1,303	856	1,243	1,002	1,425	920	712	900	1,020	1,260	1,270	817	12,728
	前年差	▲ 294	▲ 190	▲ 526	▲ 624	▲ 451	▲ 312	▲ 148	▲ 187	▲ 172	▲ 240	▲ 431	▲ 65	▲ 3,640
	外宮	450	330	452	403	514	350	262	320	392	576	480	284	4,813
前年差	▲ 244	▲ 85	▲ 418	▲ 243	▲ 337	▲ 184	▲ 88	▲ 67	▲ 140	▲ 101	▲ 190	▲ 56	▲ 2,153	

※貸出と持込の計

■月読宮参拝者数

(単位:人)

資料提供:神宮司庁

		1月	2月	3月	4月	5月	6月	7月	8月	9月	10月	11月	12月	合計
25		13,237	8,567	9,010	7,968	10,488	9,748	9,640	11,493	13,699	15,479	16,299	12,697	138,325
26		15,341	8,302	11,899	11,432	14,340	11,056	9,597	11,565	13,864	13,975	20,235	18,504	160,110
27	当年	21,415	15,076	17,722	12,049	16,114	9,834	9,889	12,116	13,211	13,716	11,744	13,730	166,616
	前年差	6,074	6,774	5,823	617	1,774	▲ 1,222	292	551	▲ 653	▲ 259	▲ 8,491	▲ 4,774	6,506

■月夜見宮参拝者数

(単位:人)

資料提供:神宮司庁

		1月	2月	3月	4月	5月	6月	7月	8月	9月	10月	11月	12月	合計
25		5,876	5,857	7,167	5,796	8,610	7,784	8,078	9,583	13,522	10,260	10,165	7,219	99,917
26		6,446	5,395	7,447	7,252	9,188	6,642	5,678	8,481	9,124	7,146	9,011	8,214	90,024
27	当年	11,819	9,981	11,627	6,887	8,719	5,774	5,156	7,478	7,494	6,748	6,365	6,677	94,725
	前年差	5,373	4,586	4,180	▲ 365	▲ 469	▲ 868	▲ 522	▲ 1,003	▲ 1,630	▲ 398	▲ 2,646	▲ 1,537	4,701

■倭姫宮参拝者数

(単位:人)

資料提供:神宮司庁

		1月	2月	3月	4月	5月	6月	7月	8月	9月	10月	11月	12月	合計
25		7,261	4,789	5,427	4,700	9,072	7,201	6,853	8,285	11,051	11,661	13,477	9,491	99,268
26		9,776	6,688	10,426	3,679	4,465	3,398	2,933	3,818	3,985	3,659	8,396	4,308	65,531
27	当年	4,999	3,447	3,714	2,809	4,814	2,980	3,740	3,651	3,863	4,297	5,083	4,283	47,680
	前年差	▲ 4,777	▲ 3,241	▲ 6,712	▲ 870	349	▲ 418	807	▲ 167	▲ 122	638	▲ 3,313	▲ 25	▲ 17,851

■二見興玉神社参拝者数

(単位:人)

資料提供:二見興玉神社

	1月	2月	3月	4月	5月	6月	7月	8月	9月	10月	11月	12月	合計
25	433,090	148,200	169,300	146,600	190,000	174,400	166,700	235,200	198,600	258,100	308,600	228,800	2,657,590
26	459,870	189,840	201,900	135,300	205,400	160,840	116,700	129,500	144,900	143,900	177,100	129,500	2,194,750
27	当年	353,090	128,700	136,900	113,700	169,300	103,300	94,000	119,500	117,830	133,800	133,200	1,720,620
	前年差	▲ 106,780	▲ 61,140	▲ 65,000	▲ 21,600	▲ 36,100	▲ 57,540	▲ 22,700	▲ 10,000	▲ 27,070	▲ 10,100	▲ 43,900	▲ 474,130

■伊勢市(二見町除く)宿泊者数

(単位:人)

	1月	2月	3月	4月	5月	6月	7月	8月	9月	10月	11月	12月	合計	回答施設数	
25	27,607	26,246	33,058	28,719	31,530	30,093	32,773	43,570	38,023	42,277	43,520	39,840	417,256	—	
26	29,601	26,798	34,931	28,207	30,914	25,113	26,761	36,377	30,358	30,896	33,638	28,450	362,044	24	
27	当年	31,100	28,896	37,722	28,177	32,523	25,500	30,801	43,583	35,361	36,569	37,014	32,684	399,930	29
	前年差	1,499	2,098	2,791	▲ 30	1,609	387	4,040	7,206	5,003	5,673	3,376	4,234	37,886	5

※平成27年から伊勢旅館組合加入施設以外の宿泊施設も含んでいる。また、平成27年は前年と比較して回収率が向上している。

■二見町宿泊者数

(単位:人)

	一般	団体	学生	外国人	計	回答施設数	
25	144,717	22,808	23,208	—	190,733	—	
26	139,650	37,672	16,367	—	193,689	21	
27	当年	131,908	27,467	13,805	1,660	174,840	20
	前年差	▲ 7,742	▲ 10,205	▲ 2,562	—	▲ 18,849	▲ 1

■近鉄乗車人数 ※定期乗車含む

(単位:人)

資料提供:近畿日本鉄道(株)

※数字は参考値。

伊勢市駅		1月	2月	3月	4月	5月	6月	7月	8月	9月	10月	11月	12月	合計
	25	139,249	109,584	117,315	123,284	138,024	123,335	130,838	149,307	146,720	157,387	151,469	198,969	1,685,481
	26	155,919	112,095	147,224	118,752	131,954	114,252	120,055	127,230	115,611	125,556	128,098	133,293	1,530,039
27	当年	137,556	112,315	125,206	125,409	136,784	120,237	124,136	135,761	136,548	128,485	126,419	122,715	1,531,571
	前年差	▲ 18,363	220	▲ 22,018	6,657	4,830	5,985	4,081	8,531	20,937	2,929	▲ 1,679	▲ 10,578	1,532

宇治山田駅		1月	2月	3月	4月	5月	6月	7月	8月	9月	10月	11月	12月	合計
	25	199,537	153,506	167,583	183,241	203,254	181,205	183,191	183,690	201,202	250,673	234,974	202,797	2,344,853
	26	228,117	172,448	227,867	187,760	206,036	180,192	181,149	176,878	173,644	201,228	193,856	200,652	2,329,827
27	当年	220,437	167,634	167,813	185,171	187,900	181,403	177,247	170,649	185,533	180,508	184,607	202,758	2,211,660
	前年差	▲ 7,680	▲ 4,814	▲ 60,054	▲ 2,589	▲ 18,136	1,211	▲ 3,902	▲ 6,229	11,889	▲ 20,720	▲ 9,249	2,106	▲ 118,167

五十鈴川駅		1月	2月	3月	4月	5月	6月	7月	8月	9月	10月	11月	12月	合計
	25	54,657	38,470	41,119	43,855	54,195	43,975	46,842	49,835	48,571	57,812	58,336	52,717	590,384
	26	66,560	38,311	52,489	40,966	49,311	39,982	39,464	39,750	36,381	39,741	44,589	40,781	528,325
27	当年	54,093	36,668	41,512	42,494	51,367	36,841	49,892	45,034	45,673	42,970	47,162	40,367	534,073
	前年差	▲ 12,467	▲ 1,643	▲ 10,977	1,528	2,056	▲ 3,141	10,428	5,284	9,292	3,229	2,573	▲ 414	5,748

■JR乗車人数

※定期乗車含む

(単位:人)

資料提供:JR東海

伊勢市駅		合計
	24年度	400,897
	25年度	503,448
26年度	当年	422,845
	前年差	▲ 80,603

二見浦駅		合計
	24年度	75,007
	25年度	86,969
26年度	当年	74,146
	前年差	▲ 12,823

■CANばす乗車人数

(単位:人)

資料提供:三重交通(株)

		1月	2月	3月	4月	5月	6月	7月	8月	9月	10月	11月	12月	合計
	25	28,673	23,341	31,233	25,788	32,516	25,976	25,927	36,202	39,188	40,980	43,320	35,108	388,252
	26	34,650	23,135	30,798	21,763	28,103	20,009	19,523	23,946	26,357	23,576	26,009	20,471	298,340
27	当年	26,787	17,335	24,128	16,117	22,540	13,559	23,774	23,950	24,339	22,375	21,733	15,431	252,068
	前年差	▲ 7,863	▲ 5,800	▲ 6,670	▲ 5,646	▲ 5,563	▲ 6,450	4,251	4	▲ 2,018	▲ 1,201	▲ 4,276	▲ 5,040	▲ 46,272

■参宮バス乗車人数

(単位:人)

資料提供:三重交通(株)

		1月	2月	3月	4月	5月	6月	7月	8月	9月	10月	11月	12月	合計
	25	—	—	—	—	—	—	572	2,844	3,411	3,740	4,216	3,136	17,919
	26	3,420	2,319	3,074	1,786	2,729	1,946	1,900	2,592	2,786	2,744	2,801	2,085	30,182
27	当年	2,679	1,759	2,374	1,573	2,643	1,444	1,906	2,334	2,853	2,437	2,237	1,810	26,049
	前年差	▲ 741	▲ 560	▲ 700	▲ 213	▲ 86	▲ 502	6	▲ 258	67	▲ 307	▲ 564	▲ 275	▲ 4,133

※平成25年7月20日から運行。

■内宮周辺市営駐車場駐車台数

(単位:台)

	1月	2月	3月	4月	5月	6月	7月	8月	9月	10月	11月	12月	合計	
25	180,312	81,250	99,104	80,288	100,701	70,153	84,128	122,544	96,806	99,890	103,547	99,076	1,217,799	
26	165,238	72,002	101,380	71,051	88,139	58,997	68,889	106,442	79,304	61,985	81,565	76,737	1,031,729	
27	当年	146,833	77,126	88,917	64,882	85,789	53,377	69,105	106,849	84,774	70,411	70,483	80,095	998,641
	前年差	▲ 18,405	5,124	▲ 12,463	▲ 6,169	▲ 2,350	▲ 5,620	216	407	5,470	8,426	▲ 11,082	3,358	▲ 33,088

※市営駐車場(宇治・内宮前)、内宮周辺臨時駐車場の合計

■内宮前市営駐車場駐車台数(バス)

(単位:台)

	1月	2月	3月	4月	5月	6月	7月	8月	9月	10月	11月	12月	合計	
25	6,628	4,118	3,942	2,939	3,435	4,114	3,117	2,516	4,278	6,932	10,329	5,874	58,222	
26	9,196	6,418	6,572	3,563	3,483	3,903	1,974	1,096	2,550	3,616	4,752	2,435	49,558	
27	当年	6,003	3,451	3,018	1,978	2,095	3,049	1,372	1,067	1,800	2,719	3,360	1,874	30,786
	前年差	▲ 3,193	▲ 2,967	▲ 3,554	▲ 1,585	▲ 1,388	▲ 1,854	▲ 602	▲ 29	▲ 750	▲ 897	▲ 1,392	▲ 561	▲ 18,772

※市営駐車場(内宮前)及び伊勢志摩スカイラインへ回送した台数の合計

■伊勢自動車道交通量(伊勢西料金所出入口交通量)

(単位:台) 資料提供:中日本高速道路(株)

出口	1月	2月	3月	4月	5月	6月	7月	8月	9月	10月	11月	12月	合計	
25	245,904	185,896	232,197	187,148	212,652	191,270	220,392	279,964	216,656	217,237	244,328	233,856	2,667,500	
26	242,745	168,740	239,380	171,598	197,875	162,073	189,331	241,191	179,316	168,793	203,582	190,796	2,355,420	
27	当年	209,961	168,623	200,512	158,515	188,208	142,381	188,541	245,256	184,732	178,701	181,990	197,220	2,244,640
	前年差	▲ 32,784	▲ 117	▲ 38,868	▲ 13,083	▲ 9,667	▲ 19,692	▲ 790	4,065	5,416	9,908	▲ 21,592	6,424	▲ 110,780

入口	1月	2月	3月	4月	5月	6月	7月	8月	9月	10月	11月	12月	合計	
25	250,594	180,590	221,996	182,058	210,748	185,761	212,707	268,207	211,851	211,616	235,921	219,661	2,591,710	
26	247,920	166,184	230,906	166,607	193,807	160,007	181,546	231,216	175,572	164,327	198,467	176,247	2,292,806	
27	当年	213,254	161,701	195,707	152,872	186,278	139,299	180,730	238,561	179,961	171,523	181,329	181,677	2,182,892
	前年差	▲ 34,666	▲ 4,483	▲ 35,199	▲ 13,735	▲ 7,529	▲ 20,708	▲ 816	7,345	4,389	7,196	▲ 17,138	5,430	▲ 109,914

■伊勢志摩スカイライン交通量

(単位:台) 資料提供:三重県観光開発(株)

伊勢料金所	1月	2月	3月	4月	5月	6月	7月	8月	9月	10月	11月	12月	合計	
25	9,614	4,642	7,504	6,339	8,597	7,330	7,298	10,334	8,752	10,541	14,477	9,485	104,913	
26	11,349	5,840	9,906	6,413	7,943	6,087	5,677	7,974	6,408	8,112	7,065	4,614	87,388	
27	当年	7,491	5,352	6,618	4,830	7,201	5,387	4,942	7,988	7,320	5,553	5,619	75,623	
	前年差	▲ 3,858	▲ 488	▲ 3,288	▲ 1,583	▲ 742	▲ 700	▲ 735	14	912	▲ 790	▲ 1,512	1,005	▲ 11,765

※パーク&バスライドによる回送含む

■伊勢二見鳥羽ライン交通量

(単位:台) 資料提供:三重県道路公社

朝熊料金所	1月	2月	3月	4月	5月	6月	7月	8月	9月	10月	11月	12月	合計
25	118,959	100,627	120,696	87,999	101,809	84,593	109,684	152,087	116,670	128,910	149,470	152,022	1,423,526
26	143,015	120,860	153,562	105,716	123,911	99,730	120,380	166,899	112,068	112,129	141,776	134,329	1,534,375
27	当年	131,373	116,510	137,566	104,181	129,133	96,122	125,817	177,113	31,668	30,463	121,140	1,330,529
	前年差	▲ 11,642	▲ 4,350	▲ 15,996	▲ 1,535	5,222	▲ 3,608	5,437	10,214	▲ 80,400	▲ 81,666	▲ 20,636	▲ 203,846

二見料金所	1月	2月	3月	4月	5月	6月	7月	8月	9月	10月	11月	12月	合計	
25	47,335	26,211	32,213	26,206	37,012	25,627	31,331	45,796	42,321	54,888	54,770	55,802	479,512	
26	73,018	47,340	57,958	45,302	57,273	44,658	50,090	63,104	49,368	48,705	52,872	51,457	641,145	
27	当年	61,923	46,373	54,139	47,529	59,402	45,376	53,494	69,533	66,322	48,950	46,246	651,097	
	前年差	▲ 11,095	▲ 967	▲ 3,819	2,227	2,129	718	3,404	6,429	16,954	245	▲ 6,626	353	9,952

※上り、下りの合計数値

■施設入込者数

(単位:人)

	25	26	27	
			当年	前年差
おかげ横丁	6,550,000	5,800,000	5,240,000	▲ 560,000
二見プラザ	983,177	836,991	665,430	▲ 171,561
二見シーパラダイス	216,940	218,646	205,116	▲ 13,530
民話の駅 蘇民	133,347	136,956	144,886	7,930
郷の恵・風輪	12,425	13,393	9,839	▲ 3,554
伊勢・安土桃山文化村	84,065	79,703	-	-
神宮徴古館・農業館	48,931	26,225	9,997	▲ 16,228
せんぐう館	817,919	498,427	207,574	▲ 290,853
賓日館	37,314	34,069	30,391	▲ 3,678
二見浦海水浴場	16,240	18,950	11,430	▲ 7,520
神宮美術館	23,755	19,233	14,783	▲ 4,450
伊勢河崎商人館	11,372	10,640	19,377	8,737
マコンデ美術館	2,799	2,684	2,692	8
山田奉行所記念館	-	4,362	4,284	▲ 78
伊勢古市参宮街道資料館	7,063	5,568	5,027	▲ 541
尾崎弔堂記念館	2,755	2,427	3,820	1,393
三重交通Gスポーツの杜伊勢 (三重県営総合競技場)	-	-	374,932	-
県営大仏山公園野球場	-	-	10,755	-

※神宮徴古館・農業館は、耐震工事のためH26.9月からH27.10まで休館

※伊勢河崎商人館は、H27から算定方法を変更。

※伊勢・安土桃山文化村は、H27から非公表。

■イベント・行事入込推計者数

(単位:人)

	25	26	27	
			当年	前年差
伊勢楽市(合計)	140,000	110,000	150,000	40,000
伊勢神宮奉納全国花火大会	270,000	230,000	230,000	0
伊勢まつり	200,000	70,000	150,000	80,000
神嘗奉祝祭	83,500	95,000	98,000	3,000
中日三重お伊勢さんマラソン	11,904	11,912	12,184	272
観月茶会	500	500	500	0
冬至祭	300	1,000	1,000	0
おひなさまめぐりin二見	47,500	47,200	44,300	▲ 2,900
おばたまつり	12,000	12,000	雨天中止	-

※伊勢まつりは、H26は天候不良のため1日のみ開催。

■市営観光案内所案内件数

(単位:件)

窓口案内	1月	2月	3月	4月	5月	6月	7月	8月	9月	10月	11月	12月	合計
25	20,364	15,640	22,308	19,617	26,273	17,593	25,166	37,636	37,144	37,123	37,538	31,757	328,159
26	30,213	20,112	27,450	19,906	24,561	16,917	19,155	24,568	21,367	19,552	22,549	18,964	265,314
27	当年	22,925	16,419	21,381	17,707	22,310	14,824	19,571	24,231	23,273	22,977	20,760	244,591
	前年差	▲ 7,288	▲ 3,693	▲ 6,069	▲ 2,199	▲ 2,251	▲ 2,093	416	▲ 337	1,906	3,425	▲ 1,789	▲ 20,723

窓口案内の内 外国人案内	1月	2月	3月	4月	5月	6月	7月	8月	9月	10月	11月	12月	合計
25	188	164	288	634	500	270	503	498	248	460	380	325	4,458
26	254	244	329	703	374	329	458	445	361	372	357	381	4,607
27	当年	247	271	341	598	452	457	687	485	682	536	586	5,908
	前年差	▲ 7	27	12	▲ 105	78	128	242	124	310	179	205	1,301

窓口案内の内 車椅子貸出し	1月	2月	3月	4月	5月	6月	7月	8月	9月	10月	11月	12月	合計
26	87	59	140	82	127	88	70	82	75	104	115	22	1,051
27	当年	52	41	84	62	92	52	86	89	107	89	48	857
	前年差	▲ 35	▲ 18	▲ 56	▲ 20	▲ 35	▲ 36	▲ 15	4	14	▲ 26	26	▲ 194

電話案内	1月	2月	3月	4月	5月	6月	7月	8月	9月	10月	11月	12月	合計
25	560	870	890	1,059	1,203	897	1,254	1,338	1,854	1,862	1,593	1,194	14,574
26	1,228	1,268	1,349	964	1,123	915	992	1,143	1,173	1,196	1,135	873	13,359
27	当年	819	834	1,108	914	1,020	798	1,004	927	1,157	1,143	1,055	11,601
	前年差	▲ 409	▲ 434	▲ 241	▲ 50	▲ 103	▲ 117	12	▲ 216	▲ 16	▲ 53	▲ 80	▲ 1,758

※外宮前観光案内所・伊勢市駅観光案内所・宇治山田駅観光案内所・宇治浦田観光案内所・二見浦観光案内所の合計。

※伊勢市駅観光案内所は平成23年4月1日、宇治浦田観光案内所は、H25年4月27日に開所。

■市営伊勢市駅手荷物預かり所利用件数

(単位:件)

預かり	1月	2月	3月	4月	5月	6月	7月	8月	9月	10月	11月	12月	合計
25	-	-	-	-	-	-	-	6,925	7,662	10,863	12,521	5,892	43,863
26	3,287	2,333	4,602	1,897	3,561	1,749	1,869	2,857	3,252	2,655	4,331	2,317	34,710
27	当年	1,767	1,551	2,825	1,088	2,873	814	1,513	2,167	3,672	2,280	2,554	24,392
	前年差	▲ 1,520	▲ 782	▲ 1,777	▲ 809	▲ 688	▲ 935	▲ 356	▲ 690	420	▲ 375	▲ 1,777	▲ 10,318

配送	1月	2月	3月	4月	5月	6月	7月	8月	9月	10月	11月	12月	合計
25	-	-	-	-	-	-	-	1,159	1,525	1,653	1,864	833	7,034
26	707	621	1,128	1,850	3,022	2,093	1,996	2,959	3,127	2,854	3,551	1,795	25,703
27	当年	1,430	1,513	2,660	1,155	2,014	1,486	2,294	2,450	2,304	2,345	1,212	22,049
	前年差	723	892	1,532	▲ 695	▲ 1,008	▲ 907	▲ 665	▲ 677	▲ 550	▲ 1,206	▲ 583	▲ 3,654

※H25年7月25日に開所。7月25～31日分は、8月分に入れてカウント。

■ レンタサイクル貸出し数

(単位:台)

資料提供:(公社)伊勢市観光協会

レンタサイクル	1月	2月	3月	4月	5月	6月	7月	8月	9月	10月	11月	12月	合計
26	359	222	443	286	398	210	242	396	452	293	318	241	3,860
27	269	226	360	225	400	199	194	385	434	389	313	367	3,761
前年差	▲ 90	4	▲ 83	▲ 61	2	▲ 11	▲ 48	▲ 11	▲ 18	96	▲ 5	126	▲ 99

■ 観光ガイド利用者数

(単位:人)

資料提供:伊勢商工会議所

有料観光ガイド	1月	2月	3月	4月	5月	6月	7月	8月	9月	10月	11月	12月	合計
26	3,793	4,220	4,585	4,219	4,759	4,687	2,828	2,947	3,843	6,844	6,395	3,348	52,468
27	1,964	2,427	4,523	2,610	3,702	2,983	2,134	1,518	2,857	4,921	5,126	1,706	36,471
前年差	▲ 1,829	▲ 1,793	▲ 62	▲ 1,609	▲ 1,057	▲ 1,704	▲ 694	▲ 1,429	▲ 986	▲ 1,923	▲ 1,269	▲ 1,642	▲ 15,997

※お伊勢さん観光案内人(有料観光ガイド)利用者数

(単位:人)

資料提供:(公社)伊勢市観光協会

ボランティア観光ガイド	1月	2月	3月	4月	5月	6月	7月	8月	9月	10月	11月	12月	合計
26	638	672	1,098	1,082	1,464	1,228	783	880	1,231	1,267	1,252	781	12,376
27	468	678	867	811	1,161	764	764	770	699	1,765	1,200	746	10,693
前年差	▲ 170	6	▲ 231	▲ 271	▲ 303	▲ 464	▲ 19	▲ 110	▲ 532	498	▲ 52	▲ 35	▲ 1,683

※お伊勢さん観光ガイド(ボランティア観光ガイド)利用者数

■ 伊勢市観光協会ホームページアクセス数

(単位:件)

資料提供:(公社)伊勢市観光協会

Webサイト	1月	2月	3月	4月	5月	6月	7月	8月	9月	10月	11月	12月	合計
25	143,631	118,666	144,570	146,412	168,636	142,386	162,202	200,871	230,971	264,797	199,174	174,605	2,096,921
26	207,555	153,659	196,524	165,713	171,742	137,700	159,584	189,340	175,596	165,789	157,241	141,324	2,021,767
27	186,006	141,875	161,659	131,016	136,735	131,654	153,881	173,885	172,303	144,372	120,403	124,291	1,778,080
前年差	▲ 21,549	▲ 11,784	▲ 34,865	▲ 34,697	▲ 35,007	▲ 6,046	▲ 5,703	▲ 15,455	▲ 3,293	▲ 21,417	▲ 36,838	▲ 17,033	▲ 243,687

携帯端末サイト	1月	2月	3月	4月	5月	6月	7月	8月	9月	10月	11月	12月	合計
25	3,170	2,190	2,248	2,801	2,522	1,765	1,948	2,546	2,622	2,478	1,759	1,249	27,298
26	1,413	1,055	1,236	985	708	654	1,128	801	915	788	1,026	661	11,370
27	960	774	665	606	461	606	696	535	730	516	494	783	7,826
前年差	▲ 453	▲ 281	▲ 571	▲ 379	▲ 247	▲ 48	▲ 432	▲ 266	▲ 185	▲ 272	▲ 532	122	▲ 3,544