

地域計画

策定年月日	令和8年1月19日
更新年月日	()
目標年度	令和11年度
市町村名 (市町村コード)	伊勢市 (242039)
地域名 (地域内農業集落名)	西豊浜町上区 ()

注:「地域名」欄には、協議の場が設けられた区域を記載し、農林業センサスの農業集落名を記載してください。

1 地域における農業の将来の在り方

(1) 地域計画の区域の状況

区域内の農用地等面積(農業上の利用が行われる農用地等の区域)	145.59 ha
① 農業振興地域のうち農用地区域内の農地面積	145.59 ha
② 田の面積	127.62 ha
③ 畑の面積(果樹、茶等を含む)	17.97 ha
④ 区域内において、規模縮小などの意向のある農地面積の合計	16 ha
⑤ 区域内において、今後農業を担う者が引き受ける意向のある農地面積の合計	16 ha
(備考)	

注1:①については、農業振興地域担当部局と調整の上、記載してください。

2:②及び③については、農業委員会の農地台帳の面積(現況地目)に基づき記載してください。

3:④については、規模縮小又は離農の意向のある農地面積を記載してください。

4:⑤については、区域内に特定することができない場合には、引き受ける意向のあるすべての農地面積を記載の上、備考欄にその旨記載してください。

5:(参考)の区域内における〇才以上の農業者の農地面積等については、できる限り記載するように努めてください。

6:「区域内の農用地等面積」に遊休農地が含まれている場合には、備考欄にその面積を記載してください。

(2) 地域農業の現状及び課題

地域内農地の約8割について担い手への集積が進んでおり、土地利用型の担い手が耕作する約70ha程度については、概ね集約化も図られている。また集約化された農地については、畦畔除去により区画の大区画化が図られている。担い手においても、水稻、小麦、大豆、WCS用稲、露地野菜、施設野菜、施設花きなど様々な品目の栽培が展開されている。

(3) 地域における農業の将来の在り方(作物の生産や栽培方法については、必須記載事項)

現在、個人農家が作付している農地についてはリタイア後、担い手側が耕作しやすいような形を検討しながら、円滑に土地活用型の担い手に向けて集積・集約できるようにしていく。
担い手ごとに作付品目がすみ分けされて耕作されており、今後も継続的に営農されていくように努めていく。

2 農業の将来の在り方に向けた農用地の効率的かつ総合的な利用に関する目標

(1) 農用地の効率的かつ総合的な利用に関する方針			
将来にわたって、農地として適切に管理していくため、JAを窓口として、農地中間管理機構を介した賃貸借契約等により担い手への集積・集約化を進めていく。			
(2) 担い手(効率的かつ安定的な経営を営む者)に対する農用地の集積に関する目標			
現状の集積率	63.41	%	将来の目標とする集積率
			80.4 %
(3) 農用地の集団化(集約化)に関する目標			
現状でも多くの農地が集約化され耕作されている。今後もより担い手が耕作しやすい形を模索しながら、集約化についても話し合いながら進めていく。			

3 農業者及び区域内の関係者が2の目標を達成するためとるべき必要な措置

(1)農用地の集積、集団化の取組
JAを窓口として、農地中間管理機構を介した賃貸借契約等により担い手への集積・集約化を進めていく。
(2)農地中間管理機構の活用方法
現在においても、機構は多く活用しているが、担い手に集積していく中では機構を活用していく。 集約化を進める中でも効率的に活用できるようにする。
(3)基盤整備事業への取組
国事業を活用し、地域内のパイプラインの更新を予定している。 畦畔除去についても、土あぜについては既に除去が進んでおり、コンクリート畦畔については、撤去希望のところについては、今後、順次撤去していく。
(4)多様な経営体の確保・育成の取組
地域内には土地活用型の大規模な担い手だけでなく、露地野菜生産者、施設園芸生産者などもあり、多様な担い手により農地の有効活用が進められている。今後も、農地が有効に活用できるように多様な担い手の確保を進める。 今後、担い手への集積率がほぼ100%になっていくことが想定される。そのような中で農道や排水の法面についても適切に管理されていくよう担い手側より農政部で継続的に協議を進めていく。
(5)農業協同組合等の農業支援サービス事業者等への農作業委託の取組
希望がある農家には部分的な作業を、JAにおいて請け負っており、今後も希望に沿って請け負っていく。

以下任意記載事項(地域の実情に応じて、必要な事項を選択し、取組内容を記載してください)

<input checked="" type="checkbox"/> ①鳥獣被害防止対策	<input type="checkbox"/> ②有機・減農薬・減肥料	<input checked="" type="checkbox"/> ③スマート農業	<input type="checkbox"/> ④畑地化・輸出等	<input type="checkbox"/> ⑤果樹等
<input type="checkbox"/> ⑥燃料・資源作物等	<input type="checkbox"/> ⑦保全・管理等	<input type="checkbox"/> ⑧農業用施設	<input checked="" type="checkbox"/> ⑨耕畜連携等	<input type="checkbox"/> ⑩その他

【選択した上記の取組内容】

- ①集約化された小麦の圃場において、冬場のカモによる食害が生じていることから、対策を検討していく。
③土地活用型の担い手において、ドローンやGPS付田植え機の活用により、多くの面積の耕作を効率的に行っている。今後も、継続できるよう集約化を進めていく。
⑨耕畜連携についても、引き続き畜産農家から引き合いのあるWCS用稲やWCS用とうもろこしの栽培を継続していく。

4 地域内の農業を担う者一覧(目標地図に位置付ける者)

属性	農業を担う者 (氏名・名称)	現状			10年後 (目標年度:令和 年度)				
		経営作目等	経営面積	作業受託 面積	経営作目等	経営面積	作業受託 面積	目標地図 上の表示	備考
認農	A	主穀	37.03 ha	ha	主穀	46 ha	ha	A	
認農	B	主穀	5.27 ha	ha	主穀	15 ha	ha	B	
認農	C	主穀	33.75 ha	ha	主穀	42 ha	ha	C	
認農	D	露地野菜	1.94 ha	ha	施設野菜	0.71 ha	ha	D	
認農	E	施設花卉	1.18 ha	ha	施設花卉	1.09 ha	ha	E	
認農	F	施設花卉	0.4 ha	ha	施設花卉	0.4 ha	ha	F	
認農	G	施設花卉	1.36 ha	ha	施設花卉	1.21 ha	ha	G	
認農	H	露地野菜	0.35 ha	ha	露地野菜	0.35 ha	ha	H	
認農	I	施設花卉	0.8 ha	ha	施設花卉	0.8 ha	ha	I	
認農	J	露地野菜	1.04 ha	ha	露地野菜	0.3 ha	ha	J	
認農	K	露地野菜	2.18 ha	ha	露地野菜	2.18 ha	ha	K	
認農	L	露地野菜	4.47 ha	ha	露地野菜	4.47 ha	ha	L	
認農	M	露地野菜	0.36 ha	ha	露地野菜	0.36 ha	ha	M	
認農	N	水稻・施設花卉	0.11 ha	ha	水稻・施設花卉	0.11 ha	ha	N	
認就	O	施設野菜	0.23 ha	ha	施設野菜	0.23 ha	ha	O	
認就	P	施設野菜	0.18 ha	ha	露地野菜	0.18 ha	ha	P	
認就	Q	施設野菜	0.25 ha	ha	露地野菜	0.25 ha	ha	Q	
認就	R	施設野菜	0.3 ha	ha	露地野菜	0.3 ha	ha	R	
利用者	S	水稻他	1.12 ha	ha	水稻他	1.12 ha	ha	S	
			ha	ha		ha	ha		
計	19経営体		92.32 ha	0 ha		117.1 ha	0 ha		

- 注1:「属性」欄には、認定農業は「認農」、認定新規就農者は「認就」、法人化を行うことが確実であると市町村が判断する集落営農は「集」、基本構想水準到達者は「到達」、農業協同組合は「農協」、農業支援サービス事業者(農協を除く)は「サ」、上記に該当しない農用地等を継続的に利用する者は「利用者」の属性を記載してください。
2:「経営面積」「作業受託面積」欄には、地域計画の対象地域内における農業を担う者の経営面積、作業受託面積を記載してください。
3:農業を担う者に位置付ける場合は、できる限りその者から同意を得ていること。
4:作業受託面積には、基幹3作業の実面積を記載してください。なお特定農作業受託面積は、作業受託面積に含めず、経営面積に含めてください。
5:備考欄には、農業を担う者として位置付けられた者に不測の事態に備えて、代わりに利用する者を記載するよう努めてください。

5 農業支援サービス事業者一覧(任意記載事項)

番号	事業体名 (氏名・名称)	作業内容	対象品目
1	伊勢農業協同組合	定植、農薬散布、収穫等	水稻、小麦、露地野菜等

6 目標地図(別添のとおり)

7 基盤法第22条の3(地域計画に係る提案の特例)を活用する場合には、以下を記載してください。

農用地所有者等数(人)		うち計画同意者数(人・%)	
-------------	--	---------------	--

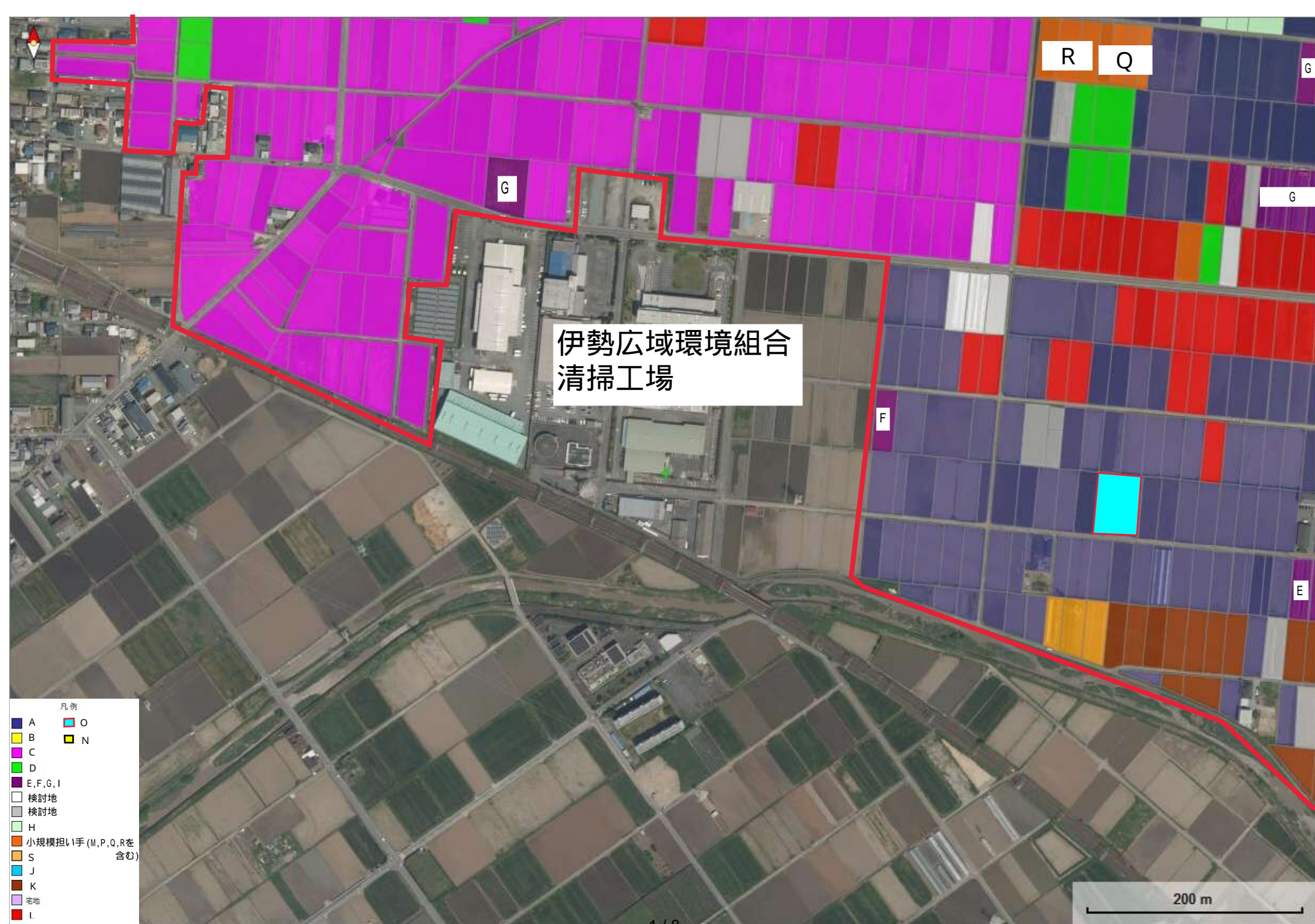
注1:「農用地所有者等」欄には、区域内の農用地等の所有者、賃借人等の使用収益権者の数を記載してください。
注2:「うち計画同意者数」欄には、同意者数を記載してください。
注3:提案する地区の対象となる範囲を目標地図に明記してください。

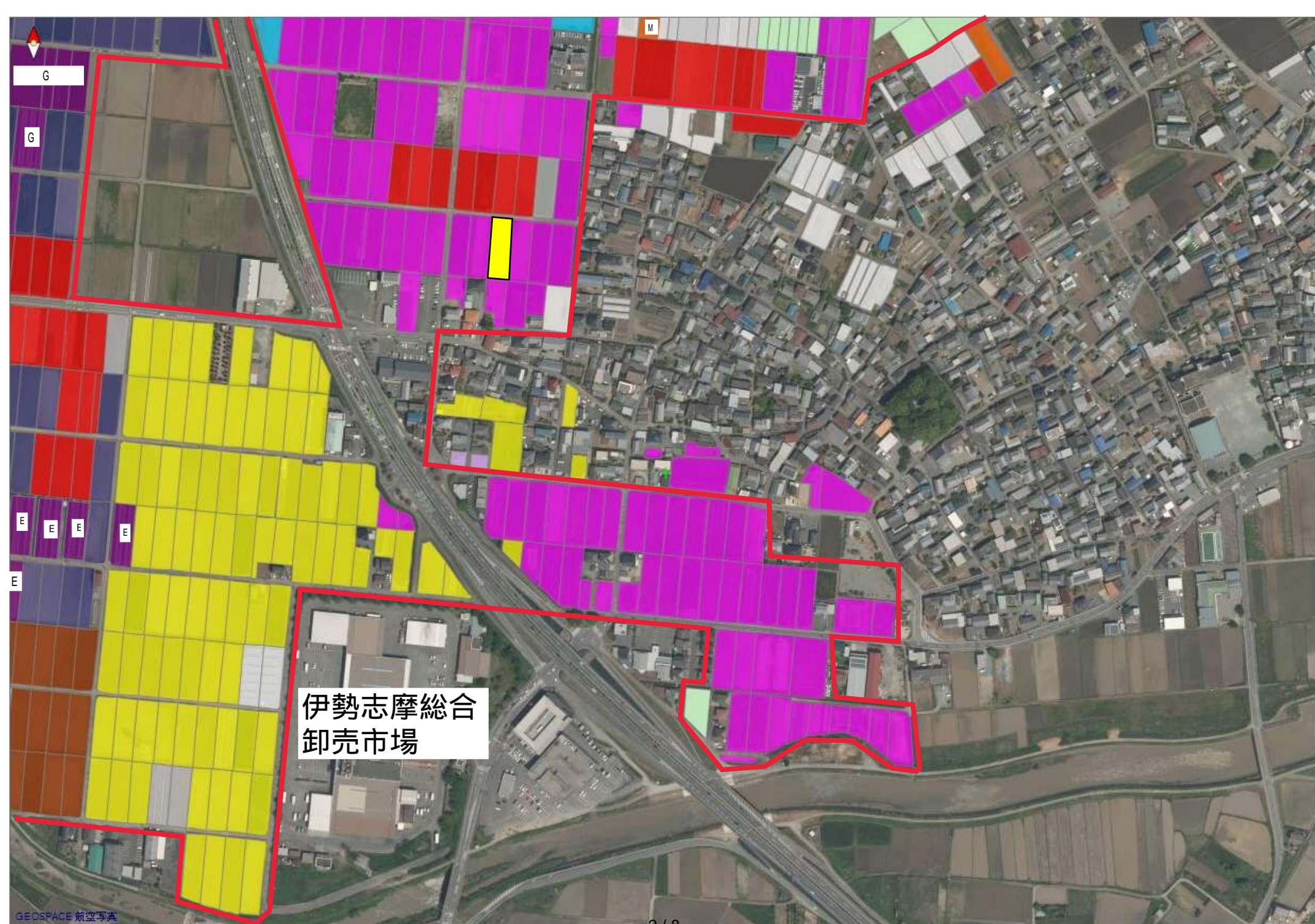
(留意事項)

農業を担う者を位置付ける際、これらの者の氏名が含まれた地域計画について、法令に基づく手続として、本人の同意なく、関係者の意見聴取や、地域計画の案の縦覧、地域計画の公告を行うことができますが、個人情報保有に当たっては、利用目的をできる限り特定し、本人から直接書面に記録された個人情報を取得するときは、あらかじめ、本人に対し、その利用目的を明示してください。

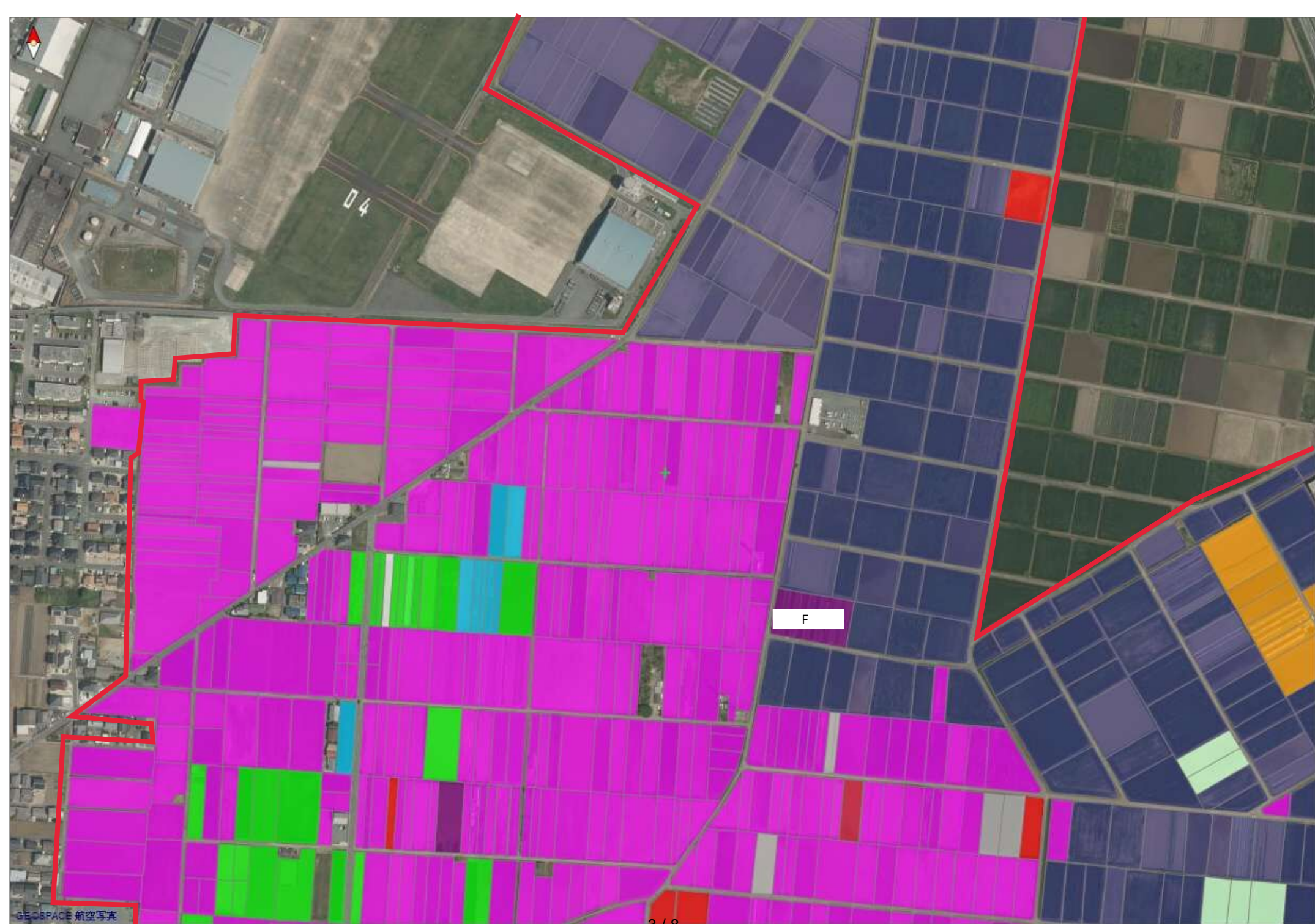
また、市町村の公報への掲載等とは別に、インターネットの利用により関係者以外の不特定多数に対して情報を提供する場合は、氏名を削除するなど配慮してください。

必要に応じて区域内の農用地の一覧を参考として添付してください。





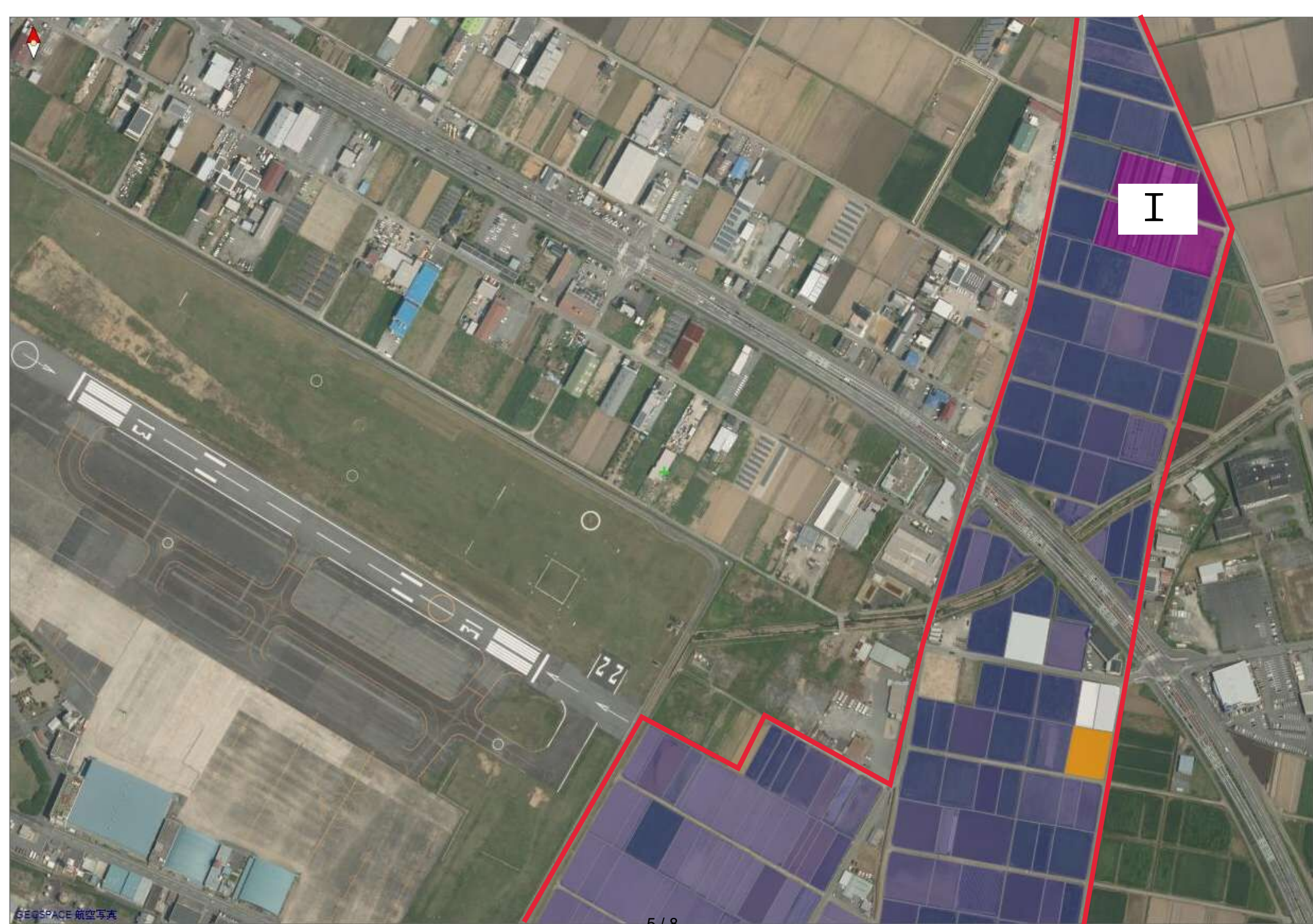
伊勢志摩総合
卸売市場





M

M



I





西豊浜町上

