

地域計画

策定年月日	令和8年1月19日
更新年月日	()
目標年度	令和11年度
市町村名 (市町村コード)	伊勢市 (242039)
地域名 (地域内農業集落名)	宇治浦田三丁目、桜木町、岡本二丁目、勢田町、藤里町、旭町、前山町 ()

注:「地域名」欄には、協議の場が設けられた区域を記載し、農林業センサスの農業集落名を記載してください。

1 地域における農業の将来の在り方

(1) 地域計画の区域の状況

区域内の農用地等面積(農業上の利用が行われる農用地等の区域)	23 ha
① 農業振興地域のうち農用地区域内の農地面積	0 ha
② 田の面積	3 ha
③ 畑の面積(果樹、茶等を含む)	20 ha
④ 区域内において、規模縮小などの意向のある農地面積の合計	11 ha
⑤ 区域内において、今後農業を担う者が引き受ける意向のある農地面積の合計	1 ha
(参考)区域内における〇才以上の農業者の農地面積の合計	ha
うち後継者不在の農業者の農地面積の合計	ha
(備考)	

注1:①については、農業振興地域担当部局と調整の上、記載してください。

2:②及び③については、農業委員会の農地台帳の面積(現況地目)に基づき記載してください。

3:④については、規模縮小又は離農の意向のある農地面積を記載してください。

4:⑤については、区域内に特定することができない場合には、引き受ける意向のあるすべての農地面積を記載の上、備考欄にその旨記載してください。

5:(参考)の区域内における〇才以上の農業者の農地面積等については、できる限り記載するように努めてください。

6:「区域内の農用地等面積」に遊休農地が含まれている場合には、備考欄にその面積を記載してください。

(2) 地域農業の現状及び課題

地域内の耕地面積のうちほとんどを個人の農家が生産しており、農地が山間に分散しており集約化が進みにくい。今後、担い手(中心経営体)が対象地区内で個人農家が耕作できなくなった農地を担い手(中心経営体)へ貸付け、遊休化しないように努めていく必要がある。

また主要生産物の市の天然記念物である蓮台寺柿の価値が高まらず、そのうえ農家にとって山間部の農地の草刈作業等の維持管理の負担が大きいことや獣害の被害が年々増加していることなどが課題となっている。

一方で、柿の栽培に意欲のある若い方が現れたので、担い手になってもらえるような支援が必要とされる。

(3) 地域における農業の将来の在り方(作物の生産や栽培方法については、必須記載事項)

- ・JAを窓口として、農地中間管理機構を介して担い手(中心経営体)への集約化を進めていく。
- ・農地の集約化を進め作業効率を高めることにより、担い手(中心経営体)への集積面積拡大を図る。
- ・予定していた農地を急遽引き受けられなくなったなどの場合には、別の中心経営体に、今後の引受けの意向面積を超えて、農地を追加的に引き受ける等により対応する。
- ・蓮台寺柿自体の高付加価値化を図り生産者の収支改善を目指す。

2 農業の将来の在り方に向けた農用地の効率的かつ総合的な利用に関する目標

(1) 農用地の効率的かつ総合的な利用に関する方針			
経営農地の集約化を目指し、農地所有者は農地を農地中間管理機構(農地バンク)を通じて引き受ける生産者に貸し付けていく。また引き受けた生産者が病気や怪我等の事情で営農の継続が困難となった場合には、農地バンクの機能を活用し、新たな受け手(生産者)への付け替えを進める。			
(2) 担い手(効率的かつ安定的な経営を営む者)に対する農用地の集積に関する目標			
現状の集積率	3	%	将来の目標とする集積率
			4 %
(3) 農用地の集団化(集約化)に関する目標			
生産者同士の調整に基づき、農作業の効率化を図れるよう集約化していく。			

3 農業者及び区域内の関係者が2の目標を達成するためとるべき必要な措置

(1)農用地の集積、集団化の取組
JAを窓口として、農地中間管理機構を介して担い手(中心経営体)への集約化を進めていく。
(2)農地中間管理機構の活用方法
JAを窓口として、農地中間管理機構を介して担い手(中心経営体)への集約化を進めていく。
(3)基盤整備事業への取組
農地の草刈り等の作業がしやすいように農地の整備を目指す。
(4)多様な経営体の確保・育成の取組
地域内においては、今後担い手(中心経営体)への集約を目指し、担い手が生産しやすいようにしていく。 また、関係機関を通じて外部から人材を求め、新たな人材育成に努める。
(5)農業協同組合等の農業支援サービス事業者等への農作業委託の取組
農業協同組合等の農業支援サービスを積極的に取り入れていく。

以下任意記載事項(地域の実情に応じて、必要な事項を選択し、取組内容を記載してください)

<input checked="" type="checkbox"/>	①鳥獣被害防止対策	<input type="checkbox"/>	②有機・減農薬・減肥料	<input checked="" type="checkbox"/>	③スマート農業	<input type="checkbox"/>	④畑地化・輸出等	<input checked="" type="checkbox"/>	⑤果樹等
<input type="checkbox"/>	⑥燃料・資源作物等	<input type="checkbox"/>	⑦保全・管理等	<input type="checkbox"/>	⑧農業用施設	<input type="checkbox"/>	⑨耕畜連携等	<input type="checkbox"/>	⑩その他

【選択した上記の取組内容】

①防護柵・網を設置して鳥獣害を防ぐ③傾斜地の農地においてはリモコン式の草刈り機を導入して農家の負担を減らす⑤高付加価値化を目指して収益改善を図る。⑤剪定等を適切に行って収穫しやすいようにしていく

4 地域内の農業を担う者一覧(目標地図に位置付ける者)

属性	農業を担う者 (氏名・名称)	現状			10年後 (目標年度:令和 11 年度)				
		経営作目等	経営面積	作業受託 面積	経営作目等	経営面積	作業受託 面積	目標地図上 の表示	備考
			ha	ha		ha	ha		
			ha	ha		ha	ha		
			ha	ha		ha	ha		
			ha	ha		ha	ha		
			ha	ha		ha	ha		
		別紙のとおり				ha	ha		
						ha	ha		
						ha	ha		
						ha	ha		
						ha	ha		
						ha	ha		
			ha	ha		ha	ha		
			ha	ha		ha	ha		
			ha	ha		ha	ha		
			ha	ha		ha	ha		
			ha	ha		ha	ha		
計	0経営体		0 ha	0 ha		0 ha	0 ha		

注1:「属性」欄には、認定農業は「認農」、認定新規就農者は「認就」、法人化を行うことが確実であると市町村が判断する集落営農は「集」、基本構想水準到達者は「到達」、農業協同組合は「農協」、農業支援サービス事業者(農協を除く)は「サ」、上記に該当しない農用地等を継続的に利用する者は「利用者」の属性を記載してください。

2:「経営面積」「作業受託面積」欄には、地域計画の対象地域内における農業を担う者の経営面積、作業受託面積を記載してください。

3:農業を担う者に位置付ける場合は、できる限りその者から同意を得ていること。

4. 作業受託面積には、基幹3作業の実面積を記載してください。なお特定農作業受託面積は、作業受託面積に含めず、経営面積に含めてください。

5: 備考欄には、農業を担う者として位置付けられた者に不測の事態に備えて、代わりに利用する者を記載するよう努めてください。

5 農業支援サービス事業者一覧(任意記載事項)

番号	事業体名 (氏名・名称)	作業内容	対象品目

6 目標地図(別添のとおり)

7 基盤法第22条の3(地域計画に係る提案の特例)を活用する場合には、以下を記載してください。

農用地所有者等数(人)		うち計画同意者数(人・%)	
-------------	--	---------------	--

注1:「農用地所有者等」欄には、区域内の農用地等の所有者、賃借人等の使用収益権者の数を記載してください。

注2:「うち計画同意者数」欄には、同意者数を記載してください。

注3:提案する地区の対象となる範囲を目標地図に明記してください。

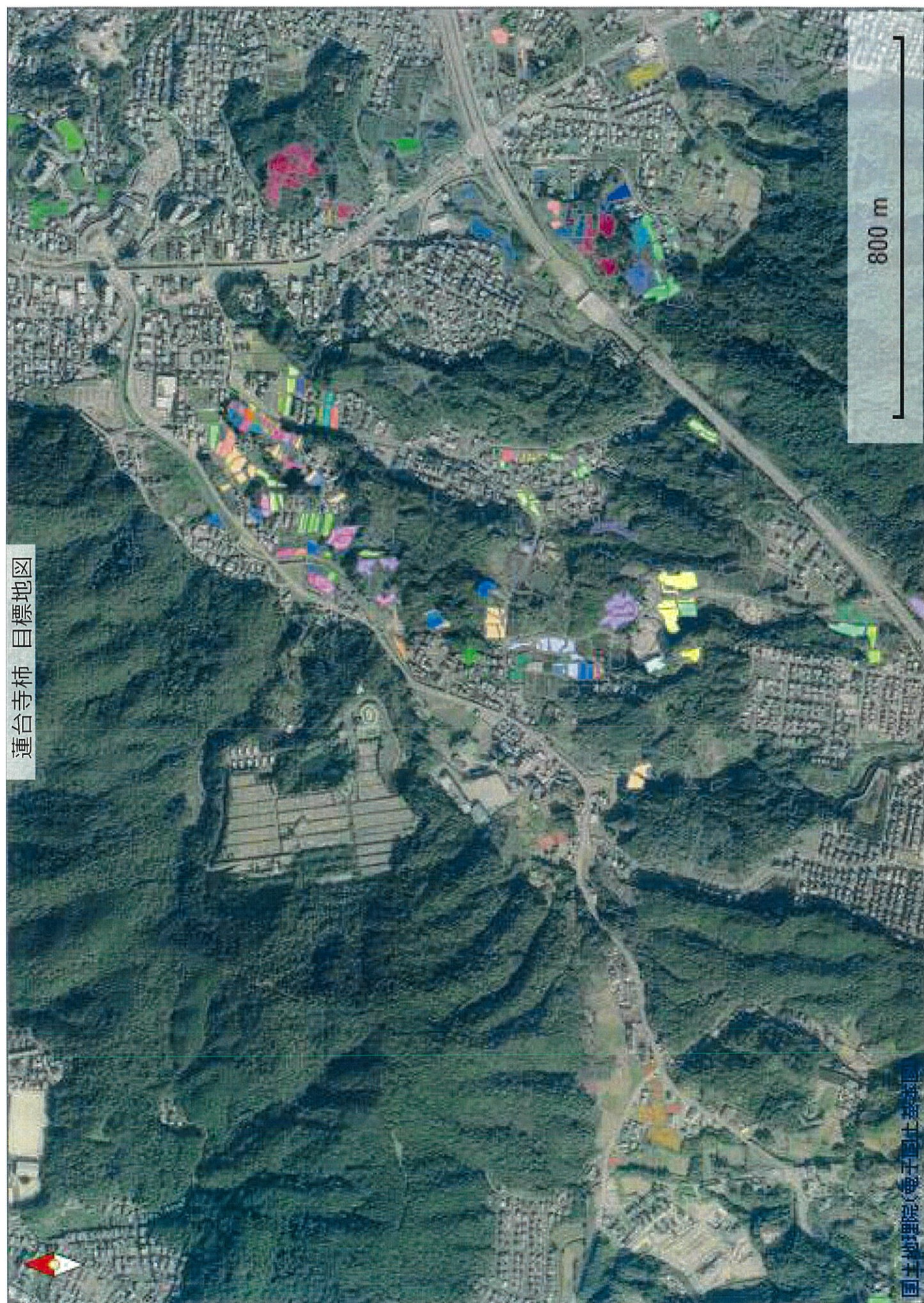
(留意事項)

農業を担う者を位置付ける際、これらの者の氏名が含まれた地域計画について、法令に基づく手続として、本人の同意なく、関係者の意見聴取や、地域計画の案の縦覧、地域計画の公告を行うことができますが、個人情報を保有するに当たっては、利用目的をできる限り特定し、本人から直接書面に記録された個人情報を取得するときは、あらかじめ、本人に対し、その利用目的を明示してください。

また、市町村の公報への掲載等とは別に、インターネットの利用により関係者以外の不特定多数に対して情報を提供する場合は、氏名を削除するなど配慮してください。

必要に応じて区域内の農用地の一覧を参考として添付してください。

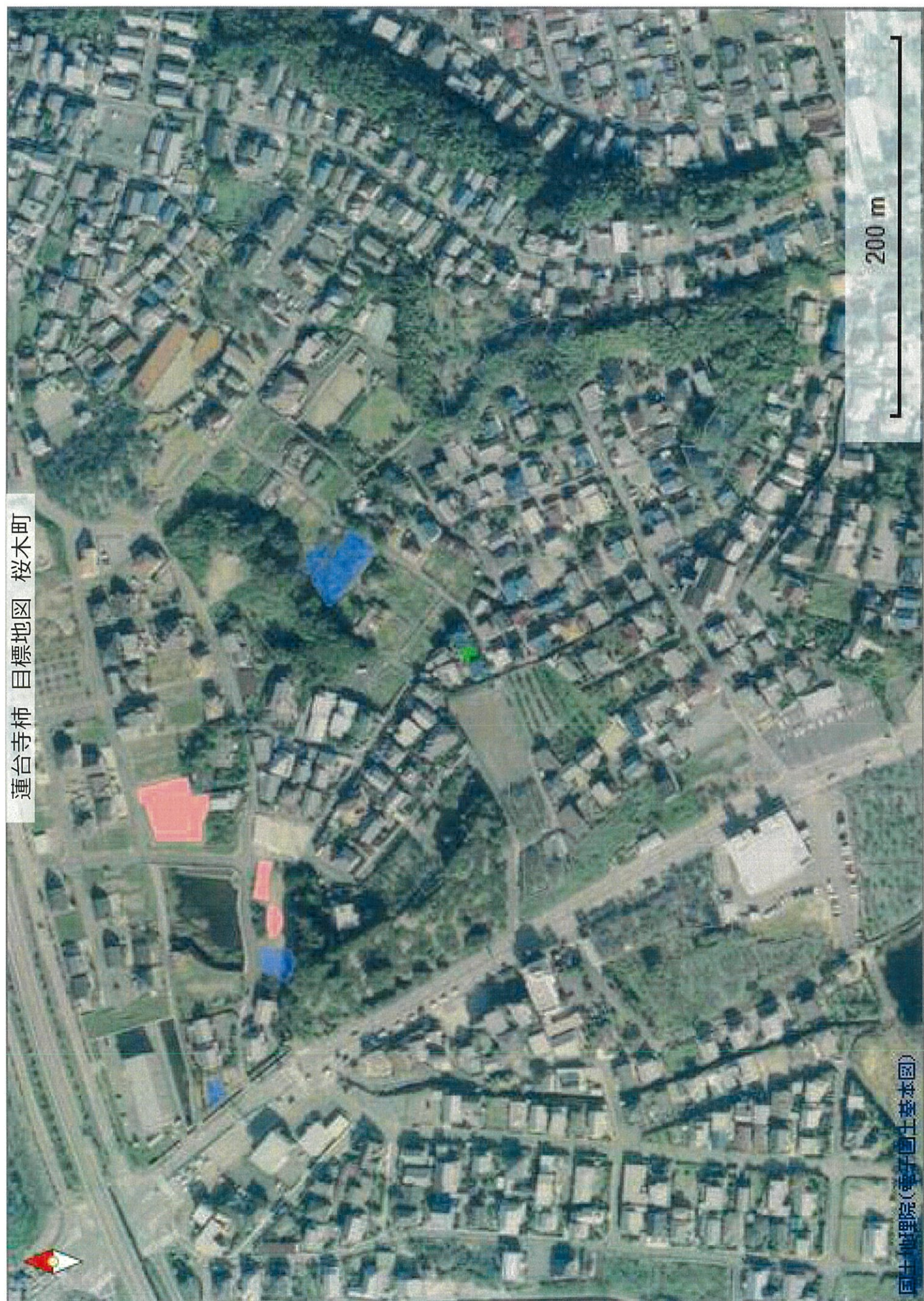
属性	農業を担う者 (氏名・名称)	現状				10年後 (目標年度：令和11年度)							
		経営作目等	経営面積		作業受託面積		経営作目等	経営面積		作業受託面積		目標地図上の表示	備考
				ha		ha			ha		ha		
利用者	A	果樹	0.08	ha			果樹	0.08	ha		ha		
利用者	B	果樹	0.17	ha			果樹	0.17	ha		ha		
利用者	C	果樹	0.13	ha			果樹	0.12	ha		ha		
利用者	D	果樹	0.36	ha			果樹	0.36	ha		ha		
利用者	E	果樹	0.14	ha			果樹	0.13	ha		ha		
利用者	F	果樹	1.16	ha			果樹	0.88	ha		ha		
利用者	G	果樹	0.21	ha			果樹	0.21	ha		ha		
利用者	H	果樹	0.10	ha			果樹	0.04	ha		ha		
利用者	I	果樹	0.26	ha			果樹	0.21	ha		ha		
利用者	J	果樹	0.56	ha			果樹	0.42	ha		ha		
利用者	K	果樹	0.15	ha			果樹	0.14	ha		ha		
利用者	L	果樹	0.34	ha			果樹	0.12	ha		ha		
利用者	M	果樹	0.26	ha			果樹	0.24	ha		ha		
利用者	N	果樹	0.82	ha			果樹	0.54	ha		ha		
利用者	O	果樹	0.36	ha			果樹	0.17	ha		ha		
利用者	P	果樹	0.32	ha			果樹	0.24	ha		ha		
利用者	Q	果樹	0.07	ha			果樹	0.07	ha		ha		
利用者	R	果樹	0.03	ha			果樹	0.03	ha		ha		
利用者	S	果樹	0.26	ha			果樹	0.17	ha		ha		
利用者	T	果樹	0.20	ha			果樹	0.20	ha		ha		
利用者	U	果樹	0.33	ha			果樹	0.11	ha		ha		
利用者	V	果樹	0.09	ha			果樹	0.09	ha		ha		
利用者	W	果樹	0.14	ha			果樹	0.07	ha		ha		
利用者	X	果樹	0.03	ha			果樹	0.03	ha		ha		
利用者	Y	果樹	0.49	ha			果樹	0.44	ha		ha		
利用者	Z	果樹	0.14	ha			果樹	0.11	ha		ha		
利用者	a	果樹	0.06	ha			果樹	0.06	ha		ha		
利用者	b	果樹	0.53	ha			果樹	0.29	ha		ha		
利用者	c	果樹	0.43	ha			果樹	0.18	ha		ha		
利用者	d	果樹	0.22	ha			果樹	0.22	ha		ha		
利用者	e	果樹	0.33	ha			果樹	0.32	ha		ha		
利用者	f	果樹	0.11	ha			果樹	0.11	ha		ha		
利用者	g	果樹	0.03	ha			果樹	0.03	ha		ha		
利用者	h	果樹	0.13	ha			果樹	0.09	ha		ha		
利用者	i	果樹	0.44	ha			果樹	0.03	ha		ha		
利用者	j	果樹	0.14	ha			果樹	0.09	ha		ha		
利用者	k	果樹	0.09	ha			果樹	0.16	ha		ha		
利用者	l	果樹	0.17	ha			果樹	0.24	ha		ha		
利用者	m	果樹	0.20	ha			果樹	0.10	ha		ha		
利用者	n	果樹	0.15	ha			果樹	0.15	ha		ha		
利用者	o	果樹	0.06	ha			果樹	0.06	ha		ha		
利用者	p	果樹	0.07	ha			果樹	0.07	ha		ha		
利用者	q	果樹	0.30	ha			果樹	0.25	ha		ha		
利用者	r	果樹	0.15	ha			果樹	0.15	ha		ha		
利用者	s	果樹	0.10	ha			果樹	0.09	ha		ha		
利用者	t	果樹	0.15	ha			果樹	0.05	ha		ha		
利用者	u	果樹	0.15	ha			果樹	0.15	ha		ha		
利用者	v	果樹	0.25	ha			果樹	0.24	ha		ha		
利用者	w	果樹	0.26	ha			果樹	0.62	ha		ha		
利用者	x	果樹	0.35	ha			果樹	0.36	ha		ha		
認定	y	果樹	0.76	ha			果樹	0.79	ha		ha		
利用者	z	果樹	0.56	ha			果樹	0.30	ha		ha		
利用者	AA	果樹	0.16	ha			果樹	0.16	ha		ha		
利用者	BB	果樹	0.31	ha			果樹	0.31	ha		ha		
利用者	CC	果樹	0.39	ha			果樹	0.45	ha		ha		
利用者	DD	果樹	0.06	ha			果樹	0.45	ha		ha		
	56経営体		14.35	ha				12.00	ha		ha		



蓮台寺柿 目標地図

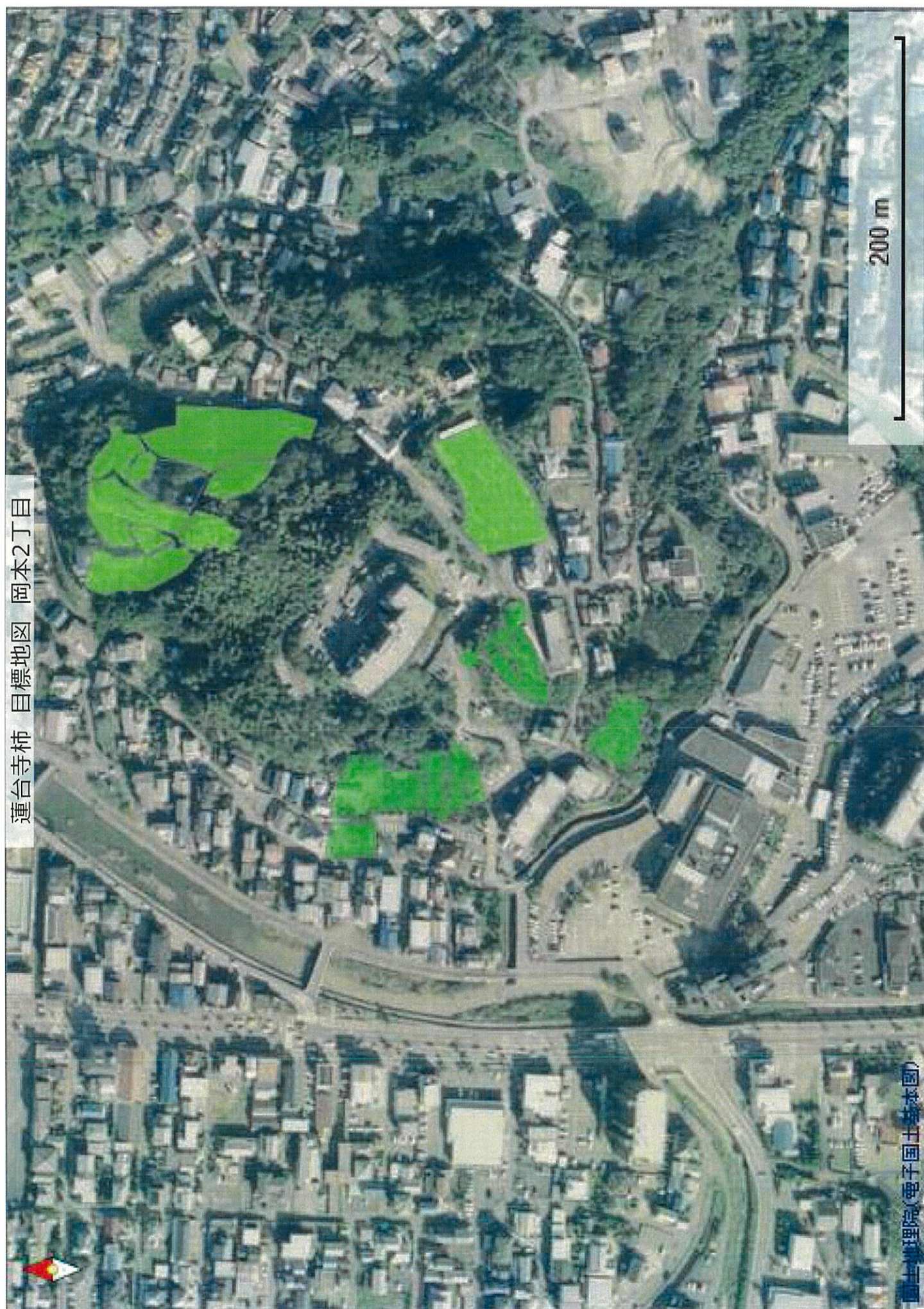
A	
B	
C	
D	
E	
F	
G	
H	
I	
J	
K	
L	
M	
N	
O	
P	
Q	
R	
S	
T	
U	
V	
W	
X	
Y	
Z	
a	
b	
c	
d	
e	
f	
g	
h	
i	
j	
k	
l	
m	
n	
o	
p	
q	
r	
s	
t	
u	
v	
w	
x	
y	
z	
AA	
BB	
CC	
DD	





蓮台寺柿 目標地図 桜木町

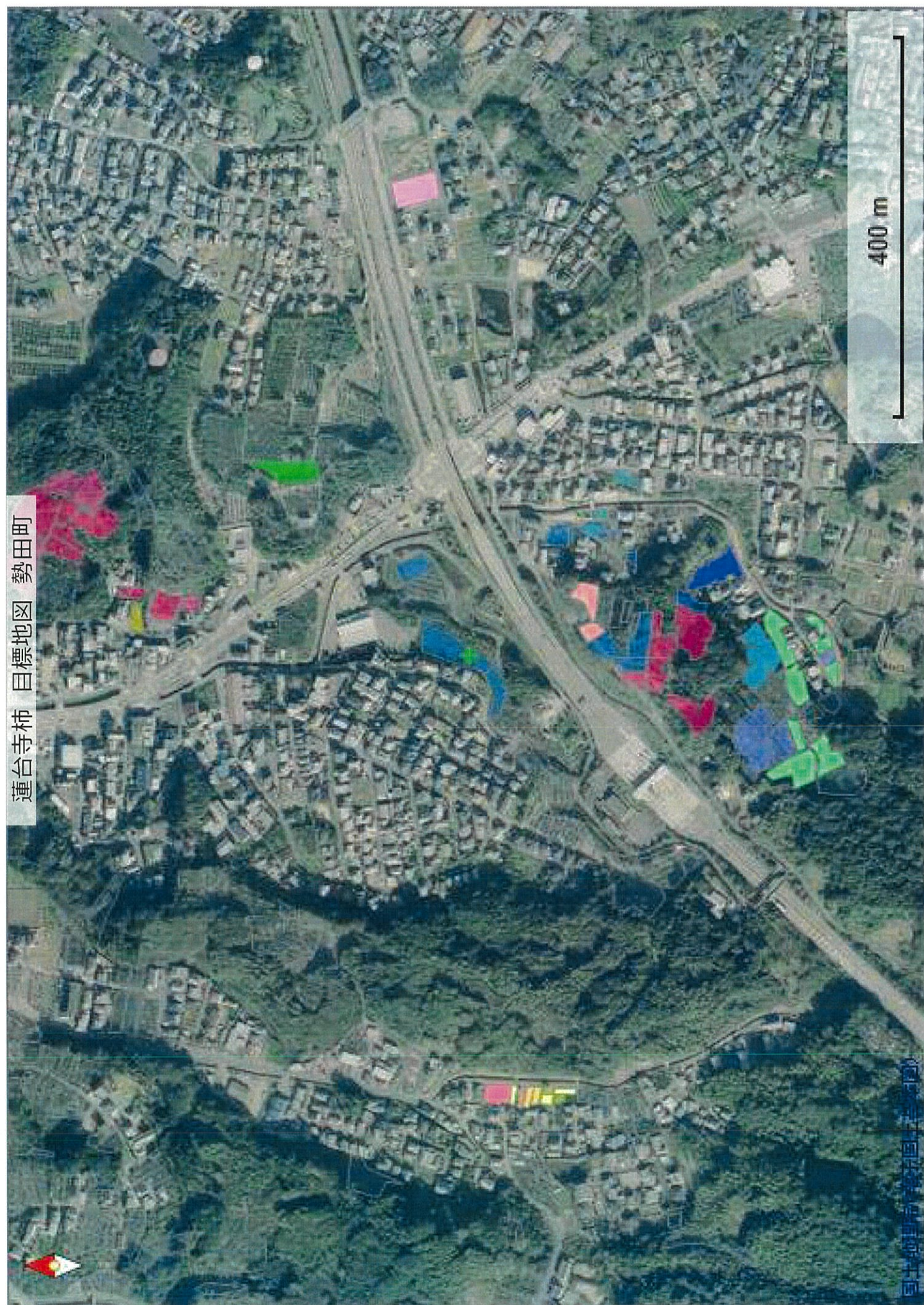
国土地理院(電子国土基本図)

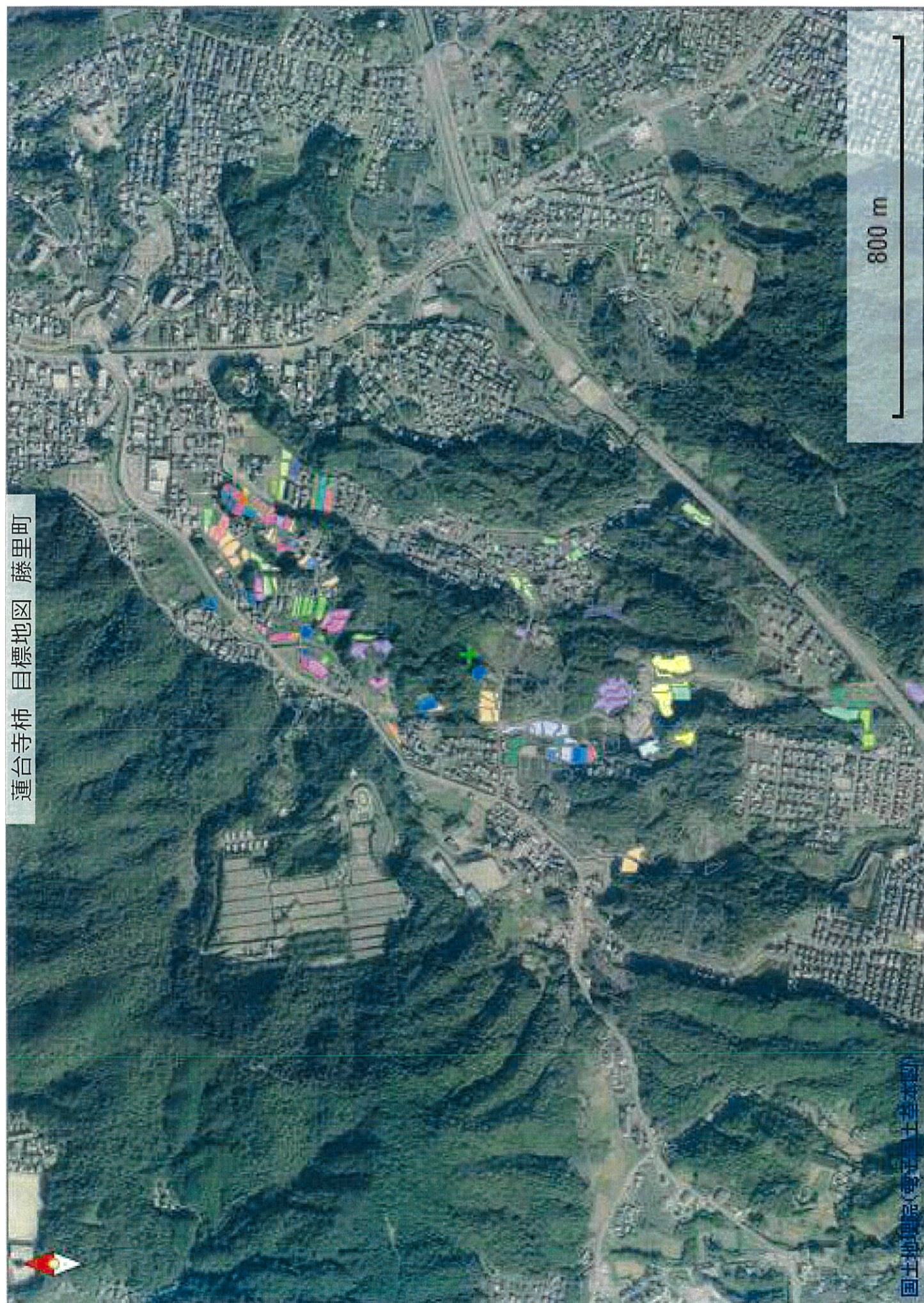


蓮台寺柿 目標地図 岡本2丁目

200 m

国土地理院(電子国土基本図)

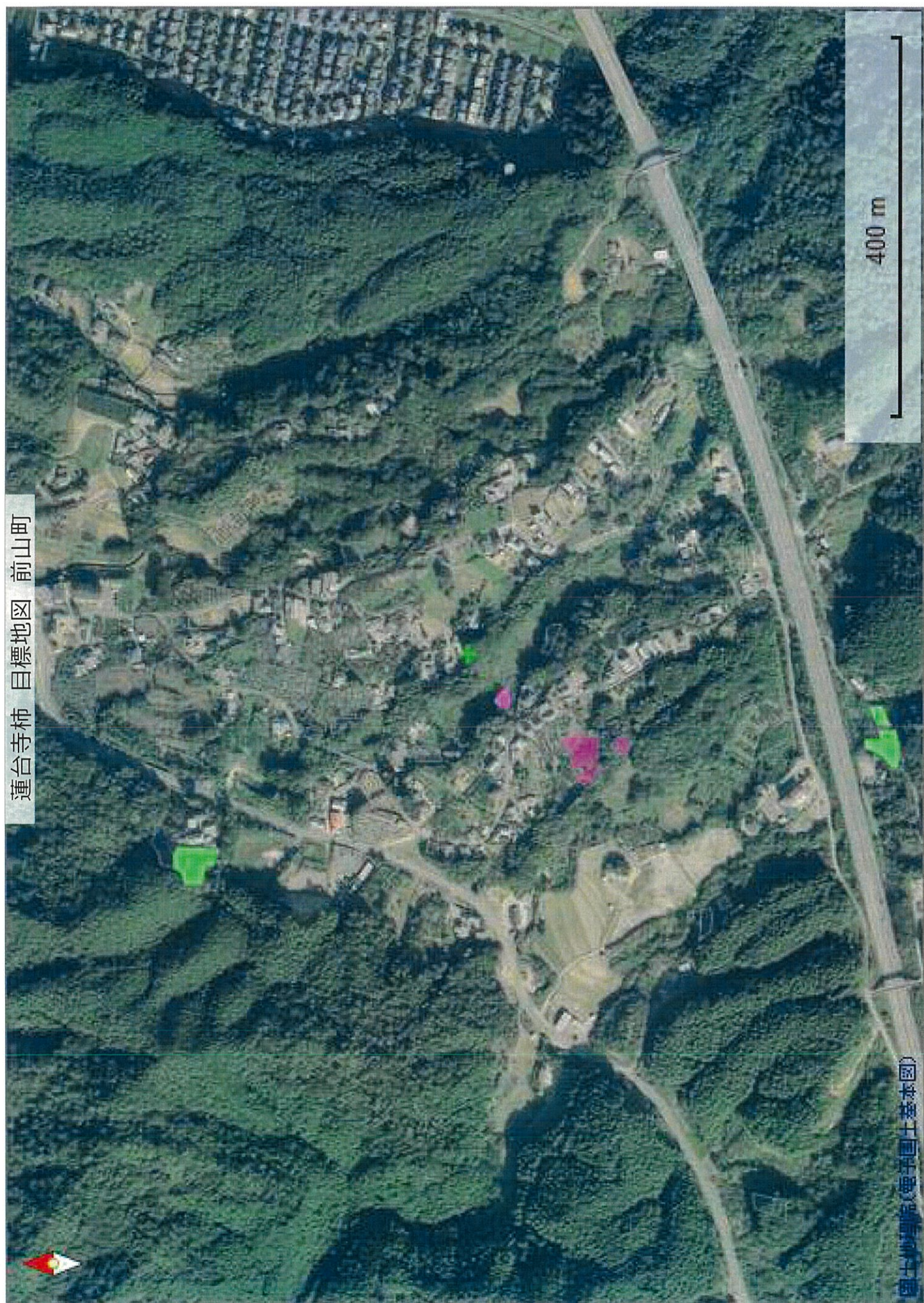




蓮台寺柿 目標地図 藤里町

国土地理院(電子国土基本図)





蓮台寺柿 目標地図 前山町

国土地理院(衛星国土基本図)