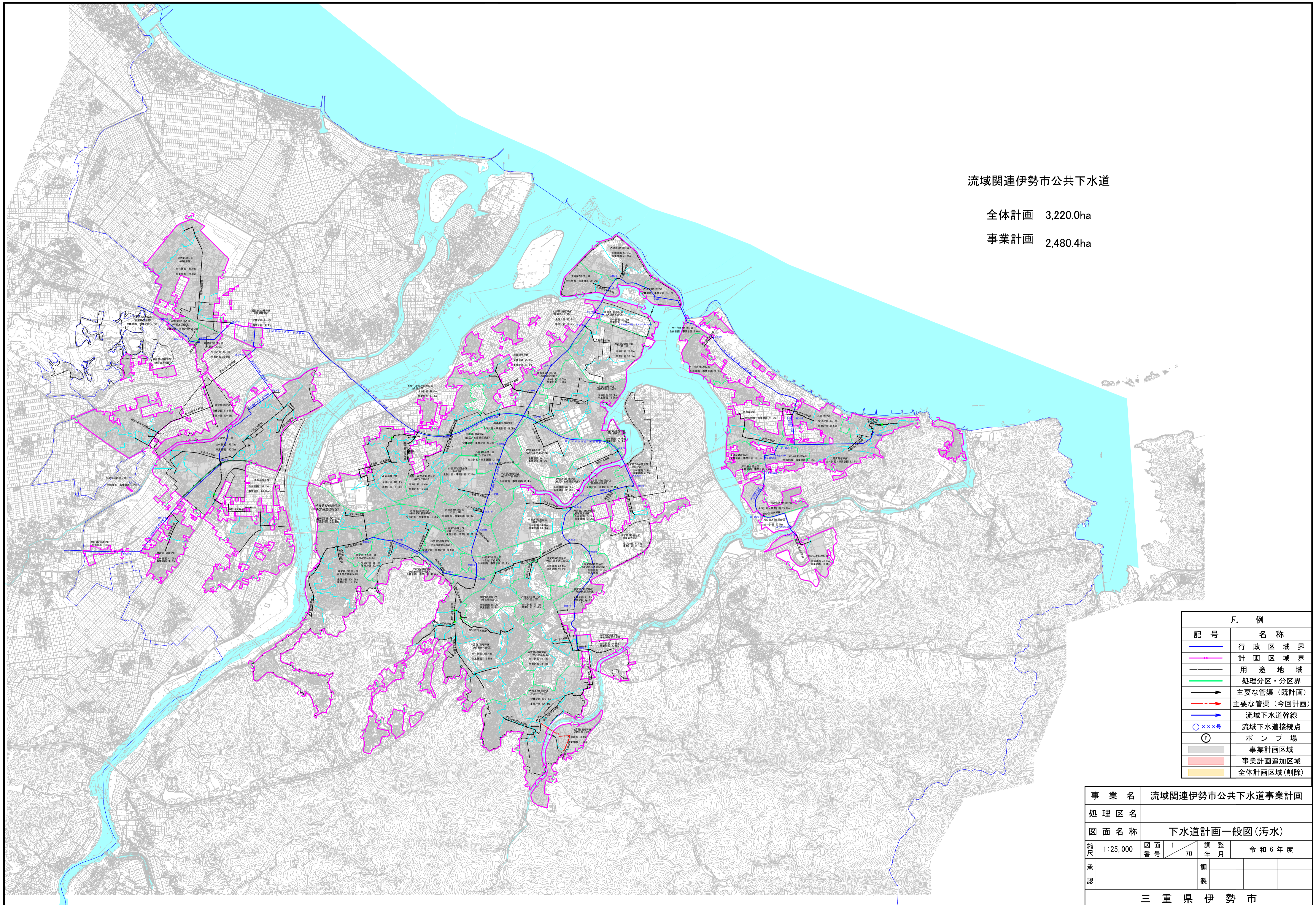


流域関連伊勢市公共下水道

全体計画 3,220.0ha

事業計画 2,480.4ha



| 凡例 |             |
|----|-------------|
| 記号 | 名称          |
|    | 行政区域界       |
|    | 計画区域界       |
|    | 用途地域        |
|    | 処理分区・分区界    |
|    | 主要な管渠(既計画)  |
|    | 主要な管渠(今回計画) |
|    | 流域下水道幹線     |
|    | 流域下水道接続点    |
|    | ポンプ場        |
|    | 事業計画区域      |
|    | 事業計画追加区域    |
|    | 全体計画区域(削除)  |

|        |                  |      |      |      |       |
|--------|------------------|------|------|------|-------|
| 事業名    | 流域関連伊勢市公共下水道事業計画 |      |      |      |       |
| 処理区名   |                  |      |      |      |       |
| 図面名称   | 下水道計画一般図(汚水)     |      |      |      |       |
| 縮尺     | 1:25,000         | 図面番号 | 1/70 | 調整年月 | 令和6年度 |
| 承認     |                  | 調製   |      |      |       |
| 三重県伊勢市 |                  |      |      |      |       |