

社会資本総合整備計画 社会資本整備総合交付金

令和02年01月15日

計画の名称	おかげさまの心を通じて交わるまちづくり(重点計画)												
計画の期間	平成28年度 ~ 令和02年度 (5年間)								重点配分対象の該当	○			
交付対象	伊勢市												
計画の目標	市内中心部を流れる勢田川の県下ワースト1位からの脱却を目指し、伊勢のひと・まち・自然を守り、安全で快適な生活環境を整える												
全体事業費(百万円)	合計(A+B+C+D)	12,259	A	12,257	B	0	C	2	D	0	効果促進事業費の割合C/(A+B+C+D)	0.01	%

番号	計画の成果目標(定量的指標)			
	定量的指標の定義及び算定式	定量的指標の現況値及び目標値		
		当初現況値 (H28当初)	中間目標値 (H30末)	最終目標値 (R02末)
1	下水道処理人口普及率を51%(H28)から57%(R02)に増加。 下水道処理人口普及率 下水道を利用できる人口(人)/総人口(人)	51%	54%	57%

備考等	個別施設計画を含む	-	国土強靱化を含む	-	定住自立圏を含む	-	連携中枢都市圏を含む	-
-----	-----------	---	----------	---	----------	---	------------	---

A 基幹事業

基幹事業(大)	番号	事業種別	地域種別	交付対象	直接間接	事業者	種別1	種別2	要素となる事業名 (事業箇所)	事業内容 (延長・面積等)	市区町村名/ 港湾・地区名	事業実施期間(年度)					全体事業費 (百万円)	費用 便益比	個別施設計画 策定状況	
												H28	H29	H30	H31	R02				
一体的に実施することにより期待される効果																				
備考																				
下水道事業	A07-001	下水道	一般	伊勢市	直接	伊勢市	管渠(汚水)	新設	内宮第3処理分区(未普及 解消)1-A-1	面整備 A=50.2ha	伊勢市						2,381		策定済	
	A07-002	下水道	一般	伊勢市	直接	伊勢市	管渠(汚水)	新設	内宮第4処理分区(未普及 解消)1-A-2	面整備 A=58.1ha	伊勢市						313		策定済	
	A07-003	下水道	一般	伊勢市	直接	伊勢市	管渠(汚水)	新設	外宮第7処理分区(未普及 解消)1-A-3	面整備 A=92.7ha	伊勢市						3,764		策定済	
	A07-004	下水道	一般	伊勢市	直接	伊勢市	管渠(汚水)	新設	外宮第12処理分区(未普及 及解消)1-A-4	面整備 A=80.2ha	伊勢市						3,471		策定済	
	A07-005	下水道	一般	伊勢市	直接	伊勢市	管渠(汚水)	新設	相合処理分区(未普及解 消)1-A-5	面整備A=0.4ha	伊勢市						340		-	
	A07-006	下水道	一般	伊勢市	直接	伊勢市	管渠(汚水)	新設	元町処理分区(未普及解 消)1-A-6	面整備A=12.0ha	伊勢市						90		-	

A 基幹事業

基幹事業(大)	番号	事業種別	地域種別	交付対象	直接間接	事業者	種別1	種別2	要素となる事業名 (事業箇所)	事業内容 (延長・面積等)	市区町村名/ 港湾・地区名	事業実施期間(年度)					全体事業費 (百万円)	費用 便益比	個別施設計画 策定状況	
												H28	H29	H30	H31	R02				
一体的に実施することにより期待される効果																				
備考																				
下水道事業	A07-007	下水道	一般	伊勢市	直接	伊勢市	管渠(汚水)	新設	明野処理分区(未普及 及解消)1-A-7	面整備A=10.1ha	伊勢市						121		-	
	A07-008	下水道	一般	伊勢市	直接	伊勢市	管渠(汚水)	新設	今一色第2処理分区(未普及 及解消)1-A-8	面整備A=0.5ha	伊勢市						2		-	
	A07-009	下水道	一般	伊勢市	直接	伊勢市	管渠(汚水)	新設	二見東処理分区(未普及 及解消)1-A-9	面整備A=5.8ha	伊勢市						413		-	
	A07-010	下水道	一般	伊勢市	直接	伊勢市	管渠(汚水)	新設	西処理分区(未普及 及解消)1-A-10	面整備A=2.0ha	伊勢市						62		-	
	A07-011	下水道	一般	伊勢市	直接	伊勢市	管渠(汚水)	新設	山田原処理分区(未普及 及解消)1-A-11	面整備A=0.5ha	伊勢市						4		-	
	A07-012	下水道	一般	伊勢市	直接	伊勢市	管渠(汚水)	新設	溝口北処理分区(未普及 及解消)1-A-12	面整備A=0.5ha	伊勢市						4		-	

A 基幹事業

基幹事業(大)	番号	事業種別	地域種別	交付対象	直接間接	事業者	種別1	種別2	要素となる事業名 (事業箇所)	事業内容 (延長・面積等)	市区町村名/ 港湾・地区名	事業実施期間(年度)					全体事業費 (百万円)	費用 便益比	個別施設計画 策定状況
												H28	H29	H30	H31	R02			
一体的に実施することにより期待される効果																			
備考																			
下水道事業	A07-013	下水道	一般	伊勢市	直接	伊勢市	管渠(汚水)	新設	溝口南処理分区(未普及 解消)1-A-13	面整備A=0.1ha	伊勢市						2	-	
	A07-014	下水道	一般	伊勢市	直接	伊勢市	管渠(汚水)	新設	荘処理分区(未普及 解消)1-A-14	面整備A=0.5ha	伊勢市							5	-
	A07-015	下水道	一般	伊勢市	直接	伊勢市	管渠(汚水)	新設	効率的な事業実施のため の基本的な計画策定1-A-1 5	検討資料作成1式	伊勢市							55	-
	A07-016	下水道	一般	伊勢市	直接	伊勢市	管渠(汚水)	新設	光の街処理分区(未普及 解消)1-A-16	面整備A=23.9ha	伊勢市							50	-
	A07-017	下水道	一般	伊勢市	直接	伊勢市	管渠(汚水)	新設	朝熊山麓処理分区(未普 及解消)1-A-17	面整備A=0.1ha	伊勢市							50	-
	A07-018	下水道	一般	伊勢市	直接	伊勢市	管渠(汚水)	新設	内宮第5処理分区(未普及 解消)	面整備A=123.6ha	伊勢市							422	策定済

A 基幹事業

基幹事業(大)	番号	事業種別	地域種別	交付対象	直接間接	事業者	種別1	種別2	要素となる事業名 (事業箇所)	事業内容 (延長・面積等)	市区町村名/ 港湾・地区名	事業実施期間(年度)					全体事業費 (百万円)	費用 便益比	個別施設計画 策定状況
												H28	H29	H30	H31	R02			
一体的に実施することにより期待される効果																			
備考																			
下水道事業	A07-019	下水道	一般	伊勢市	直接	伊勢市	管渠(汚水)	新設	内宮第1処理分区(未普及解消)	面整備 A=0.1ha	伊勢市						1	-	
	A07-020	下水道	一般	伊勢市	直接	伊勢市	管渠(汚水)	新設	内宮第2処理分区(未普及解消)	面整備 A=24.3ha	伊勢市						76	-	
	A07-021	下水道	一般	伊勢市	直接	伊勢市	管渠(汚水)	新設	内宮第6処理分区(未普及解消)	面整備 A=13.3ha	伊勢市						10	-	
	A07-022	下水道	一般	伊勢市	直接	伊勢市	管渠(汚水)	新設	内宮第7処理分区(未普及解消)	面整備 A=17.8ha	伊勢市						10	-	
	A07-023	下水道	一般	伊勢市	直接	伊勢市	管渠(汚水)	新設	内宮第8処理分区(未普及解消)	面整備 A=41.2ha	伊勢市						20	-	
	A07-024	下水道	一般	伊勢市	直接	伊勢市	管渠(汚水)	新設	外宮第1処理分区(未普及解消)	面整備 A=0.1ha	伊勢市						1	-	

A 基幹事業

基幹事業(大)	番号	事業種別	地域種別	交付対象	直接間接	事業者	種別1	種別2	要素となる事業名 (事業箇所)	事業内容 (延長・面積等)	市区町村名/ 港湾・地区名	事業実施期間(年度)					全体事業費 (百万円)	費用 便益比	個別施設計画 策定状況
												H28	H29	H30	H31	R02			
一体的に実施することにより期待される効果																			
備考																			
下水道事業	A07-025	下水道	一般	伊勢市	直接	伊勢市	管渠(汚水)	新設	外宮第2処理分区(未普及解消)	面整備 A=0.1ha	伊勢市						1		-
	A07-026	下水道	一般	伊勢市	直接	伊勢市	管渠(汚水)	新設	外宮第3処理分区(未普及解消)	面整備 A=0.1ha	伊勢市						1		-
	A07-027	下水道	一般	伊勢市	直接	伊勢市	管渠(汚水)	新設	外宮第4処理分区(未普及解消)	面整備 A=0.1ha	伊勢市						1		-
	A07-028	下水道	一般	伊勢市	直接	伊勢市	管渠(汚水)	新設	外宮第5処理分区(未普及解消)	面整備 A=0.1ha	伊勢市						1		-
	A07-029	下水道	一般	伊勢市	直接	伊勢市	管渠(汚水)	新設	外宮第6処理分区(未普及解消)	面整備 A=0.1ha	伊勢市						1		-
	A07-030	下水道	一般	伊勢市	直接	伊勢市	管渠(汚水)	新設	外宮第8処理分区(未普及解消)	面整備 A=0.1ha	伊勢市						1		-

A 基幹事業

基幹事業(大)	番号	事業種別	地域種別	交付対象	直接間接	事業者	種別1	種別2	要素となる事業名 (事業箇所)	事業内容 (延長・面積等)	市区町村名/ 港湾・地区名	事業実施期間(年度)					全体事業費 (百万円)	費用 便益比	個別施設計画 策定状況	
												H28	H29	H30	H31	R02				
一体的に実施することにより期待される効果																				
備考																				
下水道事業	A07-031	下水道	一般	伊勢市	直接	伊勢市	管渠(汚水)	新設	外宮第9処理分区(未普及 解消)	面整備 A=0.1ha	伊勢市						1		-	
	A07-032	下水道	一般	伊勢市	直接	伊勢市	管渠(汚水)	新設	外宮第11処理分区(未普及 及解消)	面整備 A=0.1ha	伊勢市						1		-	
	A07-033	下水道	一般	伊勢市	直接	伊勢市	管渠(汚水)	新設	北部第1処理分区(未普及 解消)	面整備 A=0.1ha	伊勢市						1		-	
	A07-034	下水道	一般	伊勢市	直接	伊勢市	管渠(汚水)	新設	北部第2処理分区(未普及 解消)	面整備 A=0.1ha	伊勢市						1		-	
	A07-035	下水道	一般	伊勢市	直接	伊勢市	管渠(汚水)	新設	北部第3処理分区(未普及 解消)	面整備 A=0.1ha	伊勢市						1		-	
	A07-036	下水道	一般	伊勢市	直接	伊勢市	管渠(汚水)	新設	御園処理分区(未普及解 消)	面整備 A=0.1ha	伊勢市						1		-	

A 基幹事業

基幹事業(大)	番号	事業種別	地域種別	交付対象	直接間接	事業者	種別1	種別2	要素となる事業名 (事業箇所)	事業内容 (延長・面積等)	市区町村名/ 港湾・地区名	事業実施期間(年度)					全体事業費 (百万円)	費用 便益比	個別施設計画 策定状況
												H28	H29	H30	H31	R02			
一体的に実施することにより期待される効果																			
備考																			
下水道事業	A07-037	下水道	一般	伊勢市	直接	伊勢市	管渠(汚水)	新設	国道南面処理分区(未普及及解消)	面整備 A=0.1ha	伊勢市						1	-	
	A07-038	下水道	一般	伊勢市	直接	伊勢市	管渠(汚水)	新設	長屋・桧尻川処理分区(未普及及解消)	面整備 A=0.1ha	伊勢市							1	-
	A07-039	下水道	一般	伊勢市	直接	伊勢市	管渠(汚水)	新設	高向処理分区(未普及及解消)	面整備 A=0.1ha	伊勢市							1	-
	A07-040	下水道	一般	伊勢市	直接	伊勢市	管渠(汚水)	新設	本町処理分区(未普及及解消)	面整備 A=21.4ha	伊勢市							523	-
	A07-041	下水道	一般	伊勢市	直接	伊勢市	管渠(汚水)	新設	城田第1処理分区(未普及及解消)	面整備 A=38.3ha	伊勢市							45	-
	A07-042	下水道	一般	伊勢市	直接	伊勢市	管渠(汚水)	新設	明星第1処理分区(未普及及解消)	面整備 A=0.1ha	伊勢市							1	-

A 基幹事業

基幹事業(大)	番号	事業種別	地域種別	交付対象	直接間接	事業者	種別1	種別2	要素となる事業名 (事業箇所)	事業内容 (延長・面積等)	市区町村名/ 港湾・地区名	事業実施期間(年度)					全体事業費 (百万円)	費用 便益比	個別施設計画 策定状況	
												H28	H29	H30	H31	R02				
一体的に実施することにより期待される効果																				
備考																				
下水道事業	A07-043	下水道	一般	伊勢市	直接	伊勢市	管渠(汚水)	新設	明星第2処理分区(未普及 解消)	面整備 A=0.1ha	伊勢市						1		-	
	A07-044	下水道	一般	伊勢市	直接	伊勢市	管渠(汚水)	新設	明星第3処理分区(未普及 解消)	面整備 A=0.1ha	伊勢市						1		-	
	A07-045	下水道	一般	伊勢市	直接	伊勢市	管渠(汚水)	新設	大湊第1処理分区(未普及 解消)	面整備 A=0.1ha	伊勢市						1		-	
	A07-046	下水道	一般	伊勢市	直接	伊勢市	管渠(汚水)	新設	大湊第2処理分区(未普及 解消)	面整備 A=0.1ha	伊勢市						1		-	
	A07-047	下水道	一般	伊勢市	直接	伊勢市	管渠(汚水)	新設	大湊第4処理分区(未普及 解消)	面整備 A=0.1ha	伊勢市						1		-	
	A07-048	下水道	一般	伊勢市	直接	伊勢市	管渠(汚水)	新設	今一色第1処理分区(未普及 及解消)	面整備 A=0.1ha	伊勢市						1		-	
												小計						12,257		

C 効果促進事業

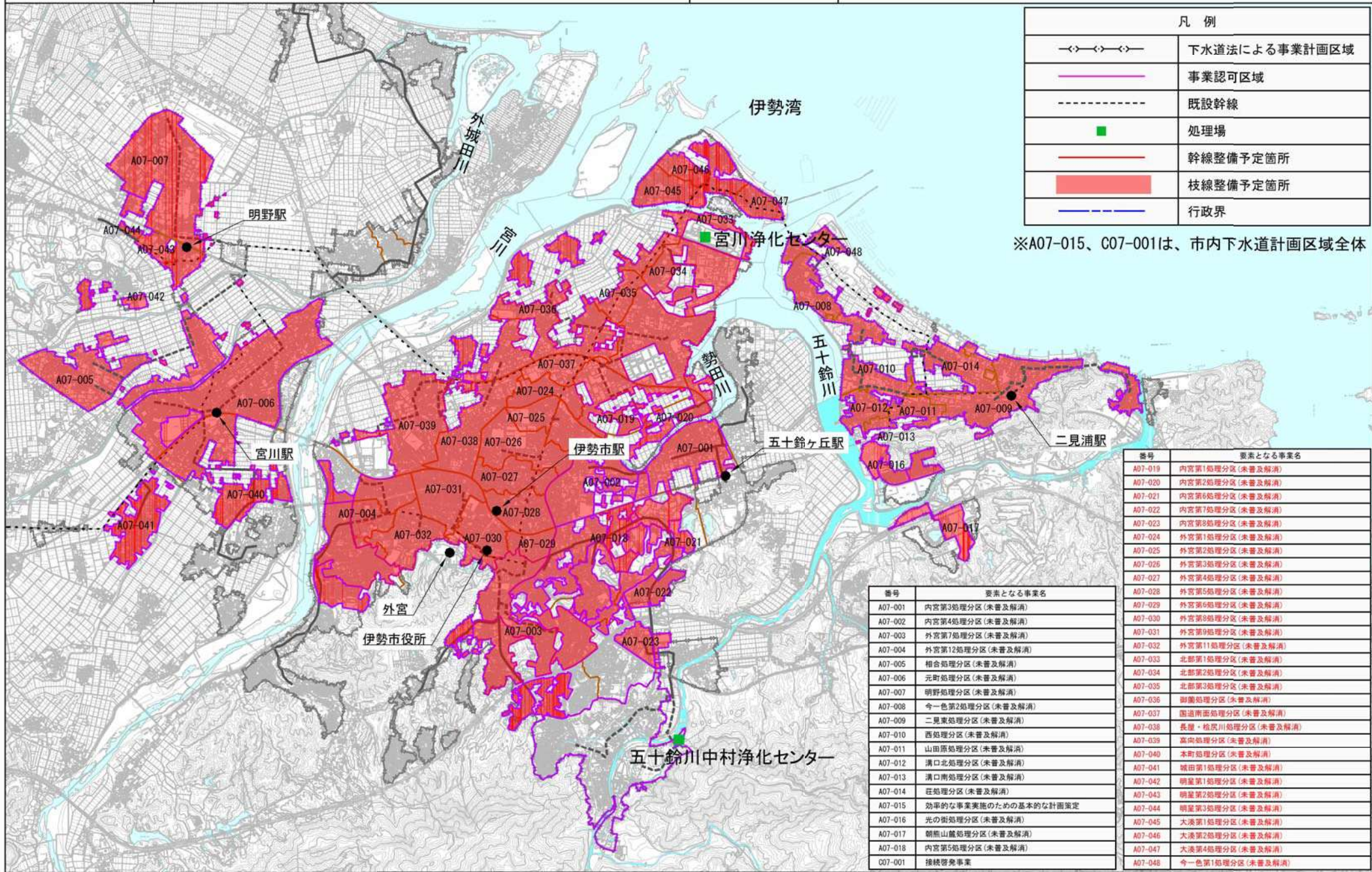
基幹事業（大）	番号	事業 種別	地域 種別	交付 対象	直接 間接	事業者	種別 1	種別 2	要素となる事業名 （事業箇所）	事業内容 （延長・面積等）	市区町村名 / 港湾・地区名	事業実施期間（年度）					全体事業費 （百万円）	費用 便益比	個別施設計画 策定状況
												H28	H29	H30	H31	R02			
		一体的に実施することにより期待される効果																	
		備考																	
下水道事業	C07-001	下水道	一般	伊勢市	直接	伊勢市	管渠（ 汚水）	新設	接続啓発事業	カラーマンホール蓋の設置	伊勢市						2	-	
		公共下水道への関心を高め、接続率を上げることによって処理人口普及率の更なる向上が見込まれる。																	
											小計						2		
											合計						2		

交付金の執行状況

(単位：百万円)

	H28	H29	H30		
配分額 (a)	300	527	630		
計画別流用増 減額 (b)	50	2	1		
交付額 (c=a+b)	350	529	631		
前年度からの繰越額 (d)	0	179	224		
支払済額 (e)	171	483	513		
翌年度繰越額 (f)	179	225	342		
うち未契約繰越額(g)	3	0	16		
不用額 (h = c+d-e-f)	0	0	0		
未契約繰越率+不用率 (i = (g+h)/(c+d))%	0.85	0	1.87		
未契約繰越率+不用率が10%を超えている場合その理由					

計画の名称	おかげさまの心を通じて交わるまちづくり（重点計画）		
計画の期間	平成28年度 ～ 令和02年度（5年間）	交付対象	伊勢市



	下水道法による事業計画区域
	事業認可区域
	既設幹線
	処理場
	幹線整備予定箇所
	枝線整備予定箇所
	行政界

※A07-015、C07-001は、市内下水道計画区域全体

番号	要素となる事業名
A07-001	内宮第3処理分区(未普及解消)
A07-002	内宮第4処理分区(未普及解消)
A07-003	外宮第7処理分区(未普及解消)
A07-004	外宮第12処理分区(未普及解消)
A07-005	相合処理分区(未普及解消)
A07-006	元町処理分区(未普及解消)
A07-007	明野処理分区(未普及解消)
A07-008	今一色第2処理分区(未普及解消)
A07-009	二見東処理分区(未普及解消)
A07-010	西処理分区(未普及解消)
A07-011	山田原処理分区(未普及解消)
A07-012	清口北処理分区(未普及解消)
A07-013	清口南処理分区(未普及解消)
A07-014	荘処理分区(未普及解消)
A07-015	効率的な事業実施のための基本的な計画策定
A07-016	光の街処理分区(未普及解消)
A07-017	朝熊山麓処理分区(未普及解消)
A07-018	内宮第5処理分区(未普及解消)
C07-001	接続管発事業

番号	要素となる事業名
A07-019	内宮第1処理分区(未普及解消)
A07-020	内宮第2処理分区(未普及解消)
A07-021	内宮第6処理分区(未普及解消)
A07-022	内宮第7処理分区(未普及解消)
A07-023	内宮第8処理分区(未普及解消)
A07-024	外宮第1処理分区(未普及解消)
A07-025	外宮第2処理分区(未普及解消)
A07-026	外宮第3処理分区(未普及解消)
A07-027	外宮第4処理分区(未普及解消)
A07-028	外宮第5処理分区(未普及解消)
A07-029	外宮第6処理分区(未普及解消)
A07-030	外宮第8処理分区(未普及解消)
A07-031	外宮第9処理分区(未普及解消)
A07-032	外宮第11処理分区(未普及解消)
A07-033	北部第1処理分区(未普及解消)
A07-034	北部第2処理分区(未普及解消)
A07-035	北部第3処理分区(未普及解消)
A07-036	脚置処理分区(未普及解消)
A07-037	国道南面処理分区(未普及解消)
A07-038	長屋・松原川処理分区(未普及解消)
A07-039	高向処理分区(未普及解消)
A07-040	本町処理分区(未普及解消)
A07-041	城田第1処理分区(未普及解消)
A07-042	明星第1処理分区(未普及解消)
A07-043	明星第2処理分区(未普及解消)
A07-044	明星第3処理分区(未普及解消)
A07-045	大湊第1処理分区(未普及解消)
A07-046	大湊第2処理分区(未普及解消)
A07-047	大湊第4処理分区(未普及解消)
A07-048	今一色第1処理分区(未普及解消)