

### 男の料理教室

市民交流課 (☎21-5513)

**と き** 5月30日(土)、午前10時～正午  
**と ころ** ハートプラザみその・栄養指導室  
**対 象** 市内に在住または通勤・通学している男性  
**内 容** 誰にでもできる簡単な料理を作り、料理の楽しさや面白さを体験します  
**定 員** 20人(先着順)  
**参加費** 無料  
**持ち物** エプロン・三角巾  
**申し込み** 5月15日(金)から、電話で同課へ



### 健康の日の啓発事業 お口と歯の健康

健康課 (☎27-2435、FAX21-0683)

歯は健康のバロメーターと言われ、歯が悪くなると、体のあちこちに支障が出てきます。  
 この機会に、口と歯の健康について学び、健康的な生活を送りましょう。



**と き** 6月11日(木)、午後1時30分～3時30分  
**と ころ** 中央保健センター  
**内 容** 講演「歯周病予防について」  
 中川直人さん(伊勢地区歯科医師会)  
**定 員** 50人(先着順)  
**持ち物** 手鏡・タオル  
**申し込み** 電話またはファクスで同課へ

### ごみゼロ一斉清掃 環境課 (☎21-5543)

次のとおり、ごみゼロ一斉清掃を行います。ぜひ参加してください。

**開催日** 5月30日(土)

**時間・集合場所** 下表のとおり

※軍手・ごみばさみなどは、なるべく持参してください。



	時 間	集合場所	問い合わせ
①	伊勢市駅前早朝清掃 7:00～8:00 (集合は6:55)	伊勢市駅前広場	環境課 (☎21-5543)
②	二見クリーンアップ 大作戦 8:30～10:30	各自治会が指定する 場所	社会福祉協議会二見支所 (☎43-5551)
③	小俣まちをきれいにする 一斉運動 8:00～9:00		小俣総合支所生活環境課 (☎22-7861)
④	御園町内一斉清掃 8:00～10:00		御園総合支所生活環境課 (☎22-0241)

※荒天の場合、①③④は5月31日(日)、②は6月7日(日)に延期します。

※中止の場合、①はケーブルテレビ文字放送・市のホームページ (<http://www.city.ise.mie.jp>)・携帯電話用ホームページ (<http://www.city.ise.mie.jp/m/>)、②③は防災行政無線、④はケーブルテレビ文字放送でお知らせします。

## 健康づくりアドバイザー養成講座

健康課 (☎27-2435、FAX21-0683)

生活習慣病予防など、健康づくりの実践のこつを楽しく学び、自分自身や家族の健康管理、身近な地域の健康づくり活動について考えます。

**と き** 6月18日(木)・7月2日(木)・30日(木)・8月20日(木)・27日(木)・9月4日(金)(計6回)、午後1時30分～3時30分(8月27日は午前10時～)

**と ころ** 中央保健センター

**対 象** 市内在住で全日程に参加できる人

**内 容** 健康に関する伊勢市の現状、生活習慣病予防と食生活・運動、歯周病予防などについての講演と実習

**定 員** 30人(先着順)

**参加費** 8月27日のみ300円(調理実習費)

**申し込み** 5月15日(金)から、電話またはファクスで同課へ

※全日程終了後に修了証書を渡します。

※講座終了後は、「健康づくりアドバイザー」として、保健師と一緒に健康づくり活動を実践しましょう。

## 軽自動車税・自動車税の納付は納期限内に

軽自動車税の課税について…課税課 (☎21-5531)

納税について…収税課 (☎21-5537)

自動車税について…伊勢県税事務所 (☎27-5127)

平成21年度の軽自動車税・自動車税の納期限は、6月1日(月)です。納期限までに納付してください。

なお、コンビニエンスストアでも納付することができます。詳しくは、納税通知書をご覧ください。

## 障がい者体育祭を開催

障がい福祉課 (☎21-5558、FAX21-5555)

**と き** 6月27日(土)、午前10時～

**と ころ** 県営サンアリーナ・サブアリーナ

**対 象** 市内在住で障害者手帳を持っている人  
および付き添いの人

**申し込み** 5月29日(金)までに、電話またはファクスで同課へ



※市内の障がい者団体に加入している人は、必ずその団体を通じて伊勢市社会福祉協議会へ申し込んでください。

## 伊勢市スポーツ少年団青少年交流事業 第10回 日独青少年交流会の参加者を募集

生涯学習・スポーツ課内・

伊勢市スポーツ少年団事務局 (☎22-7891)

**と き** 8月7日(金)～19日(水)

**と ころ** ドイツ・ハイデンハイム市

**対 象** 市内に在住または通勤・通学している人  
(中学生以下は不可)

※スポーツ少年団の関係者以外でも参加できます。

**内 容** 現地の青少年とのスポーツを通じた交流、ホームステイ

**募集人員** 26歳以下…10人

27歳～50歳程度…5人

**参加費** 20万円(交通費・食事代など)

**申し込み** 5月29日(金)までに、同事務局へ

**選考方法** 伊勢市スポーツ少年団で選考し、本人に通知します

## スポーツ教室 みんなで学校へ集まろう(前期)

生涯学習・スポーツ課 (☎22-7891)

子どもから大人まで、初心者でも、好きなときに、気軽に参加できるスポーツ教室です。皆さんお誘い合わせの上、参加してください。

**種目・講師・とき・ところ** 下表のとおり

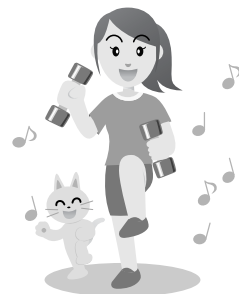
**参加費** 1回につき100円(保険料を含む)

※総合型地域スポーツクラブの会員は無料です。

**持ち物** 運動ができる服装、体育館用シューズ

※事前の申し込みは不要ですが、参加者が多い場合は、参加できないことがあります。(先着順)

※学校行事などの都合で開催日を変更したり、悪天候により中止する場合があります。



種 目	講 師	と き	と ころ
ソフトエアロビクス	スポーツインストラクター 中村美和さん	6月4日～7月23日の 毎週木曜日(全8回)	御園中学校・体育館
レクダンス	三重南レクダンス協会 平沼美智子さん ほか	6月5日～7月24日の 毎週金曜日(全8回)	倉田山中学校・体育館

※いずれも時間は、午後7時30分～9時です。

## 介護の疲れをリフレッシュ!

### 家族介護者交流事業の参加者を募集 介護保険課 (☎21-5560)

と き	6月9日(火) 午前10時30分～午後2時30分	内 容	自分でできるマッサージ、介護福祉士による介護教室、家族の介護をしている人との交流(情報交換・食事・入浴など)
と ころ	伊勢かぐらばリゾート・千の杜(佐八町) ※午前10時30分に、ハートプラザみそのへ集合してください。(バスで移動します)	定 員	60人(申し込み多数の場合は抽選)
対 象	市内に住所を有し、介護保険法に基づく要介護3～5と認定された人を在宅で介護している家族	参加費	500円
		申し込み	5月22日(金)までに、伊勢市社会福祉協議会・介護サービス事業所(☎22-6617)へ

## イベント掲示板

このコーナーに掲載しているイベントは、市が主催するものではありません。詳しくは、各主催者へ問い合わせてください。参加費などの記載のないものについて、入場・参加などは無料ですが、一部有料コーナーなどがある場合があります。

### すこやか子育て教室

伊勢友の会・松月さん  
(☎・FAX 23-2735)

とき／5月21日(木)・6月11日(木)・7月9日(木)・9月10日(木)・10月8日(木)、午前10時～午後1時 ところ／伊勢友の家(宇治浦田3丁目58-3) 対象／0歳児～3歳児の保護者 内容／子育ての話、調理実習など 参加費／1回につき300円(別途材料費が必要) 申し込み／各開催日の前日までに、電話またはファクスで同会へ

※託児できます。(軽食・保険料を含み300円、要予約)

### 映画上映会

#### 「ふるさとをください」

NPO法人伊勢ふるさと会  
(☎26-1220〔工房ぼちぼち倶楽部〕)

とき／①6月13日(土)・午前11時～・午後2時～・4時～・7時～、6月14日(日)・午前11時～・午後1時～、②6月14日(日)・午後3時～ ところ／ハートプラザみその・多目的ホール 内容／①精神障がい者への理解をテーマにした映画「ふるさとをください」の上映、②精神障がい者による体験発表

### 体験講座

#### 音訳をしてみよう

伊勢市ひばり朗読奉仕会・中北さん(☎22-2600)

とき／6月17日(水)～19日(金)、午前10時～正午 ところ／福祉健康センター 対象／全日程に参加できる人 内容／講座(朗読と音訳の違いなど)、実技(声出し・テープへの吹き込みなど) 定員／10人(先着順) 申し込み／5月15日(金)～6月10日(水)に、電話で同会へ

### 佐々木正美先生講演会

#### 子どもと向きあうなかで風の広場(☎・FAX29-0325)

とき／6月7日(日)、午前10時～午後4時 ところ／観光文化会館・4階大会議室 内容／子育ての悩みなどに関するQ&A方式の講演、基調講演 講師／佐々木正美さん(児童精神科医) 受講料／2,000円 申し込み／6月5日(金)までに、受講料を郵便局の振替口座(口座番号：00870-0-124326、加入者名：佐々木正美先生講演実行委員会)へ送金 ※受領証を入場券としますので当日持参してください。 ※質問がある場合は、5月16日(土)までに、ファクスで風の広場へ送付してください。

### 筒音会尺八コンサート

筒音会・百瀬さん(☎24-1900)

とき／6月21日(日)、午後1時30分～(開場は午後1時) ところ／生涯学習センターいせトピア 内容／同会会員による「夕顔」「月草の夢」「心月」「秋の調」などの尺八演奏

### 伊勢交流

#### 春季軟式野球大会

小俣町体育協会・北河さん  
(☎090-4119-0488)

とき／5月30日(土)・31日(日)・6月6日(土)・7日(日)〔試合開始は午後6時15分・午後8時15分〕 ところ／大仏山公園スポーツセンター 参加資格／市内で活動するチーム(1チームにつき15人以内、大学生以下は不可) 内容／トーナメント方式の軟式野球大会 申し込み／5月25日(月)までに、申込書を、生涯学習・スポーツ課(☎22-7891)または小俣総合体育館(☎27-5491)へ

### 開催日変更のお知らせ

三重ばら会南勢支部・辻さん  
(☎24-9271)

「伊勢市おしらせ版」4月15日号に掲載した「伊勢神宮奉納春ばら展」について、ばらの生育状況により、開催日を5月15日(金)～17日(日)に変更します。

## 不動産公売のお知らせ

三重地方税管理回収機構  
(☎津059-213-7355)

次のとおり、不動産の公売を行います。

と き 5月20日(水)、午前10時～  
と ころ 三重県津庁舎・6階第61会議室  
(津市桜橋3丁目446-34)

### 市内の売却物件

所在地 浦口4丁目616-6、同286-8  
地 目 宅地  
地 積 132.23㎡ (2筆の合計)  
見積価格 4,900,000円



※詳しくは、同機構へ問い合わせるか、同機構のホームページ (<http://www.zei-kikou.jp/>) をご覧ください。

## 伊勢地域産業保健センターの無料相談 健康課 (☎27-2435)

伊勢地域産業保健センター(勢田町628-10、☎26-1020)では、労働者50人未満の小規模事業所を対象に、健康や長時間労働に関する無料相談を行っています。ぜひ利用してください。

相談日 毎週木曜日、午後2時～5時  
(第5木曜日・祝日を除く)

相談内容 ●健康相談…産業医が直接または電話で相談を受けます  
●個別訪問相談…産業医が事業所を訪問し、健康診断結果に基づき、健康管理に関する相談や指導を行います  
※第4木曜日は、長時間労働に関する相談を行います。

## 創業塾 伊勢商工会議所 (☎25-5155)

創業に関するさまざまな知識を習得するための講座を開催します。  
同じ志を持つ人と一緒に夢をかなえませんか。

と き 6月27日(土)・28日(日)・7月4日(土)・  
5日(日)・11日(土)、午前9時30分～  
午後4時30分(計5回)

と ころ 伊勢商工会議所

対 象 独立・開業を目指す人、創業して間もない人、創業に関心のある人

内 容 開業に役立つ基礎知識、ビジネスプランの作成など

定 員 40人(先着順)

受講料 5,000円(資料代)

申し込み 電話で同会議所へ

## イベントカレンダー

〔このコーナーに掲載しているイベントは、市が主催・共催するものです。詳しくは、担当部署へ問い合わせてください。〕

5月31日(日)まで 9:00～16:30

### 尾崎弔堂記念館特別企画展 がくどう 弔堂をめぐる50人

と ころ: 尾崎弔堂記念館  
入館料: 大人100円、小・中学生・高校生80円  
問い合わせ: 尾崎弔堂記念館 (☎22-3198)

5月17日(日) 8:00～10:00

### 外城田川清掃活動

と ころ: 五十鈴橋西側～野名面橋 のなづら  
問い合わせ: 小俣総合支所地域振興課  
(☎22-7858)

5月30日(土) 18:30～

### 観光文化会館自主事業

### 假屋崎省吾 花と音楽の華麗なる世界

と ころ: 観光文化会館  
入館料: 2,000円  
問い合わせ: 観光文化会館 (☎28-5105)

5月30日(土)・31日(日)

### 第52回全日本花いっぱい伊勢大会

と ころ: 観光文化会館・外宮参道・県営サンアリーナ  
ほか  
問い合わせ: 観光事業課 (☎21-5566)

6月1日(月) 19:30～21:00

### 一日健康ウォーキング(勢田町コース)

集合場所: 市役所前  
保険料: 10円  
問い合わせ: 生涯学習・スポーツ課 (☎22-7891)

