**エコクッキング**

環境課 (☎21-5541)

「食べ物やエネルギーを大切に」「水を汚さない」「ごみを減らす」など、地球にも家計にも優しい、おいしい料理作り(エコクッキング)を行います。

今まで「もったいない」と思いながら捨てていた食材を、おいしい料理に変身させましょう。

と き ①2月2日(火)・②2月9日(火)、午前9時30分～午後1時

と ころ ①ハートプラザみその・2階栄養指導室
②二見公民館・2階調理実習室

定 員 各30人(先着順)

持 ち 物 エプロン・三角巾・マイバッグ

参 加 費 300円

申し込み 1月18日(月)から、電話で同課へ

**転倒予防教室**

伊勢総合病院整形外科 (☎23-5111)

と き 2月7日(日)、午前10時～正午

と ころ 伊勢総合病院・2階講堂

内 容 講演「転んで骨折しないための栄養・生活・運動」(講師：伊勢総合病院看護師)、「骨粗しょう症と転倒予防～寝たきりにならないために～」原隆久さん(伊勢総合病院医療部長・整形外科医師)、骨密度・体脂肪・血圧測定

**新型インフルエンザワクチン
接種費用の助成**

健康課 (☎27-2435)

対 象 平成22年3月31日までに新型インフルエンザワクチンを2回接種した1歳～中学生で、平成21年度住民税課税世帯の人

※ワクチン接種時に、市内に住所を有する人に限ります。

※平成21年度住民税非課税世帯または生活保護受給世帯の人は、助成金額・申請方法が異なります。詳しくは、「広報いせ」12月号をご覧ください。

助成金額 2,150円

申請方法 1月12日(火)～4月30日(金)に、申請書と次の必要書類を、同課・各総合支所福祉健康課・各支所へ

必要書類 ・ワクチンを2回接種したことが確認できる母子健康手帳のページの写し、または医療機関が発行する予防接種済証の写し

・ワクチン接種に要した費用が確認できる領収書(2回分)

※郵送で提出する場合は、健康課(〒516-0076 八日市場町13-1)へ提出してください。

※申請書は、1歳～就学前の子ども家庭には郵送で、市内の小学校に通学する子どもの家庭には学校を通じて配布します。また、市のホームページからダウンロードできます。



国有地を売却

津財務事務所（☎津059-222-9571）

次の物件を先着順で売却しています。

所在地	小俣町明野 541番1	東大淀町 字大浜2番28
地目	宅地	宅地
面積	2,087.48㎡	4,360.78㎡
売却価格	2,680万円	840万円
申し込み期限	2月15日(月)・午後5時まで	

※いずれの物件も建物付きです。

自動車事故による被害者への援護

独立行政法人自動車事故対策機構三重支所
(☎四日市059-350-5188)

交通遺児などへの育成資金の無利子貸し付け

対象 自動車事故により保護者が死亡、または保護者に重度の後遺障がいが残った中学生以下の子ども

貸し付け金額 (子ども1人につき)

- ・一時金：155,000円
- ・月額：20,000円
- ・入学支度金 (小・中学校入学時)：44,000円

返済期間 20年以内

返済方法 月割りなどによる均等払い

介護料の支給

対象 自動車事故により頭部・^{せき髄}脊髄・胸腹部臓器に損傷を受け、後遺障がいの程度が次のいずれかに該当または相当する人

- ①自動車損害賠償責任保険 (共済) の「介護を要する後遺障害」等級第1級1号・2号で、常時要介護の人
- ②自動車損害賠償責任保険 (共済) の「介護を要する後遺障害」等級第2級1号・2号で、随時要介護の人

支給額 ①月額58,570円～136,880円
②月額29,290円～54,000円

重度後遺障がい者のための専門病院

自動車事故による脳損傷によって重度の後遺障がいがあり、治療と常時介護が必要な人に対し、社会復帰を目指しながら適切な治療と看護を行う専門病院を運営しています。

全国で4カ所あり、中部地方では岐阜県美濃加茂市に「中部療護センター」があります。



健康の日における啓発事業

ウォーキング大会

健康課 (☎27-2435、FAX21-0683)

ウォーキングは、肥満や生活習慣病の予防のほか、若々しい体づくりやストレス解消に効果があります。

ウォーキングをして、楽しく健康づくりをしませんか。

とき 2月11日(祝)、午前9時30分～正午

ところ 中央保健センター

対象 市内在住の人

内容 歩き方の講習をした後、市内をウォーキング (雨天の場合は室内運動) します

講師 小木曾一之さん (皇學館大学教育学部准教授)

定員 60人 (先着順)

持ち物 運動のできる服装・靴、歩数計 (持っている人)、飲み物

申し込み 電話またはファクスで健康課へ



家族介護者交流事業

おひなさまめぐりに行こう!

介護保険課 (☎21-5560)

とき 3月3日(水)、午前11時～午後2時30分
ところ ①社会福祉協議会二見支所、②夫婦岩表参道

対象 市内に住所を有し、要介護3～5と認定された人を在宅介護している人

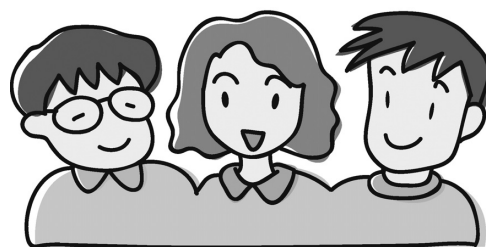
内容 ①家族の介護をしている人との交流 (懇談・食事)、②おひなさまめぐり

定員 25人 (申し込み多数の場合は抽選)

参加費 500円

申し込み 2月5日(金)までに、社会福祉協議会介護サービス事業所 (☎22-6617) へ

※送迎を希望する人は申し出てください。



1月15日～21日は 防災とボランティア週間 危機管理課 (☎21-5523)

平成7年1月17日、阪神・淡路大震災が発生しました。この地震によって多くの被害が発生しましたが、そのような中、被災地ではボランティア活動が盛んに行われました。

国は、この地震が発生したことを忘れないようにするとともに、防災ボランティア活動への理解と協力をさらに深めるため、毎年1月17日を「防災とボランティアの日」とし、この日を含む1月15日～21日を「防災とボランティア週間」としています。

この機会に、家族で災害とボランティア活動について考えてみてください。



イベント掲示板

このコーナーに掲載しているイベントは、市が主催するものではありません。詳しくは、各主催者へ問い合わせてください。参加費などの記載のないものについて、入場・参加などは無料ですが、一部有料コーナーなどがある場合があります。

おひなさまめぐり in 二見

おひなさまめぐり in 二見実行委員会 (☎42-1111〔二見総合支所〕)
とき／2月4日(木)～3月7日(日)、午前9時～午後6時 ところ／夫婦岩表参道を中心とした地域一帯
内容／寶日館の年代物の御殿雛や御遷宮用材の残材を使ったおひな様、二見生涯学習センターの大規模な段飾りや巨大雛をはじめ、旅館や店舗など約100カ所に約6,000体のひな人形を展示(期間中は、寶日館で茶席、十二単の着付け体験会、コンサートなどを実施)

オープニングイベント

とき／2月4日(木)、午前11時～
ところ／二見生涯学習センター
内容／保育園児による合唱など

伊勢視覚100年事業

「光を求めて～度会盲人鍼灸協会から100年」

伊勢市視覚障害者福祉会・鈴木さん (☎24-0870)

とき／2月7日(日)、①午後1時～2時50分、②午後3時～4時30分 ところ／ハートプラザみその
内容／①記念式典、②特別講演「つボイノリオ 大いに語る～フォークソングから歴史まで」坪井令夫さん(CBCラジオパーソナリティー)
定員／230人程度(先着順) 申し込み／①不要、②住所・氏名・電話番号を、郵送・ファクス・Eメールで福祉健康センター内「伊勢視覚100年事業」(〒516-0076 八日市場町13-1、FAX58-4156、アドレスfukuchan4217@tea.ocn.ne.jp)へ

さとかくら まんざいらく 里神楽「萬歳楽」

楠部町萬歳楽保存会 (☎24-3311〔楠部町公民館〕)

とき／1月17日(日)、午前10時30分～ ところ／椽樟尾神社(四郷小学校前) 内容／楠部町に古くから伝わる萬歳楽(鬼打・豊年舞)、もちまき

アマチュア人形劇フェスティバル

人形劇団おたまじゃくし・西村さん (☎25-9632)

とき／1月24日(日)、午前10時30分～・午後1時30分～ ところ／生涯学習センターいせトピア 内容／地域で活動するアマチュア6団体による人形劇とパネルシアター(パネルの上で絵人形を動かして演じる人形劇) 参加協力券／700円(前売り500円)

税制ポスター作品展

(社)伊勢法人会青年部会 (☎28-5665)

とき／2月26日(金)～28日(日) ところ／イオンラパークショッピングセンター・1階はあと広場 内容／小学生が描いた「税金」をテーマにしたポスターの展示 ※2月28日(日)・午後3時から、表彰式を行います。 ※1月29日(金)(必着)まで、作品を募集しています。詳しくは、同会へ問い合わせてください。

しょうゆう 祥裕会作品展

祥裕会・飯田さん (☎23-3187)

とき／1月31日(日)まで、午前9時30分～午後9時 ところ／サニロード(伊勢総合病院前) 内容／今年のえと「虎」の文字や絵を、筆でたこに書いた作品の展示

講演会

「伊勢市と近郊の巡拝塔」

(財)三重県友の会伊勢支部・松家さん (☎25-4436)

とき／1月31日(日)、午後1時30分～3時 ところ／生涯学習センターいせトピア・2階会議室2 講師／濱口圭一さん(伊勢市文化財保護審議会会長) 定員／20人(先着順) 申し込み／1月23日(土)までに、電話で同支部へ

新春税務講演会

伊勢税務連絡協議会(☎25-5155)

とき／2月2日(火)、午後3時～5時 ところ／神宮会館・大講堂(宇治中之切町152) 内容／講演「税務行政の国際的潮流」井阪喜浩さん(名古屋国税局長)

はつがま 初炉茶会

皇學館大学煎茶道部・鹿谷さん (☎090-5142-9204)

とき／1月24日(日)、午前10時～午後3時 ところ／皇學館大学・記念館 内容／炉煎茶・棚玉露・皇服茶の茶席

平成22年度放課後児童クラブの児童を募集 こども課 (☎21-5561)

二見町・小俣町・御園町にある各放課後児童クラブでは、平成22年度に利用を希望する児童を募集します。なお、利用するためには、登録と利用料が必要です。



- 対 象** 次のすべての要件を満たす児童
- 平成22年4月現在、小学1年生～3年生である
 - 保護者が、昼間に仕事で家庭にいないなどの理由で見守ることができない
 - 希望する放課後児童クラブへ通所できる
- 募集期間** 2月1日(月)～12日(金)

- 問い合わせ先**
- 二見町の放課後児童クラブ
…二見総合支所福祉健康課 (☎42-1113)
 - 小俣町の放課後児童クラブ
…小俣総合支所福祉健康課 (☎22-7862)
 - 御園町の放課後児童クラブ
…御園総合支所福祉健康課 (☎22-0261)

■民間の放課後児童クラブ

市内には、下表のとおり、市が事業を委託している民間の放課後児童クラブがあります。利用を希望する場合は、各クラブへ問い合わせてください。

クラブ名	所在地	電話番号	募集時期
杉の子学童クラブ	久世戸町5	23-1076	随時
すみれ学童クラブ	中島2丁目10-18	29-0804	随時
明照こどもクラブ	吹上2丁目5-41	28-2678	※2月20日(土)に説明会を開催
ひまわり学童クラブ	藤里町1-363	27-2883	3月上旬
はまっこ学童クラブ	神社港20-10	36-3755	1月31日(日)まで
とよはま学童クラブ	西豊浜町1760	37-7071	随時
放課後学童クラブリンドバーク	佐八町2060	39-6802	2月中旬
学童クラブレインボーキッズ	上野町2908	090-5034-4609 (山本さん)	随時
藍ちゃんの家ふぁみりーくらぶ早修学童部	宮町1丁目8-19	20-3741	随時
藍ちゃんの家ふぁみりーくらぶ城田学童部	上地町1770	080-1622-5021	随時
藍ちゃんの家ふぁみりーくらぶ浜郷学童部	黒瀬町1736-2	080-1622-5575	随時
藍ちゃんの家ふぁみりーくらぶ厚生学童部 (4月開設予定)	宮後1丁目10-21	20-5155	随時
学童クラブシルバースプーン	河崎1丁目14-21	63-5682	随時

イベントカレンダー

(このコーナーに掲載しているイベントは、市が主催・共催するものです。詳しくは、担当部署へ問い合わせてください。)

1月17日(日) 13:00～
観光文化会館自主事業
まなびの広場チャリティーイベント
ドリームバンドコンサート
 ところ：観光文化会館
 入場料：2,000円(前売り1,500円)
 問い合わせ：観光文化会館 (☎28-5105)

1月29日(金) 19:00～21:00
地域主体による新たなまちづくり講演会
 ところ：ハートプラザみその
 問い合わせ：市民交流課 (☎21-5563)

2月1日(月) 19:30～21:00
一日健康ウォーキング(勢田町コース)
 集合場所：市役所前
 保険料：10円
 問い合わせ：生涯学習・スポーツ課 (☎22-7891)

2月11日(祝) 13:00～
観光文化会館自主事業
新春歌謡フェスティバル IN 伊勢
 ところ：観光文化会館
 入場料：S席3,500円、A席3,000円、B席2,500円
 問い合わせ：観光文化会館 (☎28-5105)