



広報

いせ

2012  
10/15  
No.103

気軽にご利用ください!

24時間電話相談サービス

# 伊勢市健康医療ダイヤル24



健康課(☎2435)

心や体の健康などについて、市民の皆さんが気軽に相談できるよう、医師・看護師・保健師などが年中無休・24時間体制で無料電話相談を行っています。

健康・医療に関することや、育児・介護・メンタルヘルスなどについて、気軽にご相談ください。

通話料無料

年中無休

24時間受け付け



※ホームページ用に電話番号を非表示にしてあります。

昨年9月の開始以来

1年間で**5,779**件の利用がありました(平成23年9月~平成24年8月実績)

年齢別相談件数

区分	件数	%
乳児(0歳)	529	9.2
幼児(1~5歳)	1,295	22.4
小学生	465	8.0
中学生・高校生	189	3.3
19歳、20~30歳代	961	16.6
40~50歳代	1,133	19.6
60~70歳代	896	15.5
80歳代~	311	5.4
計	5,779	-

時間別相談件数

時間帯	件数	%
8~12時	1,094	18.9
12~18時	1,633	28.3
18~22時	1,587	27.5
22~翌8時	1,465	25.4
計	5,779	-

内容別相談件数

内容	件数	%
健診・ドックに関する相談	14	0.2
健康保持・増進に関する相談	38	0.7
気になる身体の症状に関する相談	1,901	32.9
家庭看護に関する相談	462	8.0
治療に関する相談	1,258	21.8
母子保健に関する相談	19	0.3
育児に関する相談	723	12.5
夜間・休日の医療機関案内	572	9.9
ストレス・メンタルヘルスに関する相談	472	8.2
その他	320	5.5
計	5,779	-



ご利用に際して

- ※携帯電話からも利用できます。
- ※サービスを利用できるのは市内在住者のみです。
- ※国外に関する相談などは受けていません。

- 利用者の状況または相談内容により、利用の制限・停止をさせていただく場合があります。
- プライバシーは厳守されます(生命の危険があるなど、守秘の限界を超えると判断した場合を除く)ので、安心してご利用ください。
- このサービスは、民間業者に業務委託をして運営しています。

予算額(平成24年度) 961万6千円

# 伊勢病院ふれあい祭り

伊勢総合病院(☎235111)

「地域とともに歩む病院～市民の健康増進・生活の質の向上を目指して～」をテーマに、次のおり伊勢病院ふれあい祭りを開催します。皆さまのご来場を、職員一同お待ちしております。

とき

**11月3日(祝)** 午前9時45分～午後2時30分

ところ

**伊勢総合病院**

## 催し物

※催しによっては人数に制限があり、早めに終了することがあります。

ところ	時間	催し物
中央ロビー	9:45～10:00	開会式、オープニングセレモニー(宇治山田高校合唱部)
	10:00～14:00	生活習慣病を知って予防しよう(血糖・体脂肪・血圧測定、栄養クイズ) 健康相談【池田健さん(伊勢総合病院副院長)ほか】 フットケア相談、看護師就職相談
2階講堂	10:30～11:00	講演「大腸がんの検査・手術・そして手術後の治療まで」 伊藤史人さん(伊勢総合病院医療部長)
	11:15～11:45	講演「脳血管障害を考える」 松本勝久さん(伊勢総合病院神経内科部長)
	12:00～12:30	講演「生活習慣病について ～予防と治療～」 藤本昌雄さん(伊勢総合病院院長)
理学療法室	10:00～12:00	あなたの健康サポートします(骨密度測定、FRAX〔骨折リスク評価〕、転倒予防教室) ※転倒予防教室は10:30まで。
	13:00～13:30	講演「骨折を防ごう～ロコモティブシンドローム～」 原 隆久さん(伊勢総合病院副院長) ※ロコモティブシンドロームとは、運動器の機能が低下し、要介護や寝たきりになる危険性が高い状態のことを言います。
外来前ロビー	10:00～14:00	BLS(一次救命処置)とAED体験 ふれてみよう! 臨床体験(ABI検査(動脈硬化検査)、顕微鏡による観察、物忘れテスト) 「床ずれ予防」のための知っていただきたいこと CT画像作成体験
内科特殊外来	10:00～14:00	感染予防と手洗い
中央処置室	10:00～14:00	口腔ケア～育児・介護の口腔ケア～
化学療法室	10:00～14:00	心と心・手と手のふれあい(ハンドマッサージ)
手術室	10:00～14:00	手術室体験ツアー(外科、整形外科、循環器科)
外科外来前	10:00～14:00	新病院建設に向けての病院の取り組み紹介 地震に備えて(備蓄品展示、災害対策と活動報告)
	12:00～	備蓄食品けんちん汁の試食(無くなり次第終了)
正面玄関前	10:00～14:00	屋台コーナー(伊勢うどん、たい焼きなど) 明野高校の生徒による農産物販売
駐車場	13:30～14:30	地震体験車
職員食堂	14:00～14:30	バザー



# 情報コーナー

参加費などの記載のないものは無料



## 募集

### 指定地域密着型サービスなどに関する基準を定める条例への意見を募集

介護保険課(☎②55560)

指定地域密着型介護サービス事業などの人員・設備・運営などに関する基準については、これまで国が定めていましたが、地域主権改革により介護保険法などが改正され、市が条例で定めることとなりました。市では、条例案作成の参考とするため、皆さんのご意見を募集しています。

### 対象となる条例案

● 指定地域密着型サービスの事業の人員、設備及び運営に関する基準を定める条例(仮称)

● 指定地域密着型介護予防サービスの事業の人員、設備及び運営並びに指定地域密着型介護予防サービスに係る介護予防のための効果的な支援の方法に関する基準を定める条例(仮称)

募集期間 10月5日(金)～11月5日(月)

提出方法 直接または郵送、ファクス、Eメールで同課(〒516-8601岩淵1丁目7-29、FAX②55555、アドレスkaigo@city.ise.nie.jp)へ

※各閲覧場所と市のホームページに意見記入用紙がありますが、様式は問いません。

### 条例案の閲覧

条例案は、意見募集の期間中、市役所本館・1階市民ホール、総務課、介護保険課、各総合支所、各支所、伊勢図書館、小俣図書館、

生涯学習センターいせトピア、一見生涯学習センター、いせ市民活動センターでご覧いただけます。また、市のホームページにも掲載しています。

### 就労体験参加者を募集

いせ若者就業サポートステーション(☎③66003) 商工労政課(☎②55568)

あなたの「働きたい！」を応援します。

就職先が決まらない人や、就労に関して不安のある人を対象に、就労体験を実施します。

対象 15歳～40歳程度の人で、一定期間仕事に就いていない人  
募集人数 7人



内容 3～4人のグループになり、ジョブコーチ(就業を支援する人)の付き添いのもと、福祉施設・農園・企業・NPO団体などで就労体験をします(2カ所程度で合計10日間を予定) 申し込み 事前に同ステーションへ ※個別面接を実施して選考します。

### 公共職業訓練生を募集

独立行政法人高齢・障害・求職者雇用支援機構 南伊勢職業能力開発促進センター(☎⑦3121)

同センターでは、離職者が早期に再就職をすることができるよう、企業での生産現場の実態に即した職業訓練を実施しています。訓練科・訓練期間・定員下表のとおり

訓練場所 ポリテクセンター南伊勢(小俣町明野685) 対象 再就職を希望し、公共職業安定所に求職申し込み

みをしている人 ※受講料は無料ですが、別途教材費・作業服代が必要です。 ※事前説明会にご参加ください。



### 公共職業訓練生を募集

訓練科	訓練期間	定員	説明会
溶接技術科	1月8日(火)～6月28日(金)	15人	11月16日(金) 11月30日(金)
電気設備科	2月19日(火)～8月9日(金)	20人	11月30日(金) 12月21日(金)
住宅リフォーム技術科		15人	1月11日(金)

**福祉の職場体験  
参加者を募集**

三重県社会福祉協議会  
☎059・227・5160

福祉の仕事に関心のある  
人に、福祉職場の雰囲気や  
サービス内容を知ってもら  
うため、職場体験の機会を  
提供します。

体験期間 3〜10日間(事  
業所と調整して決定)

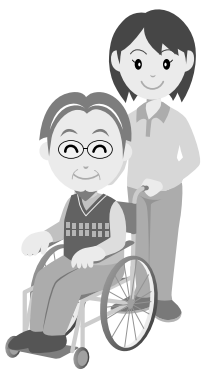
体験時間 1日6時間程度

対象 福祉の仕事に関心の  
ある人(学生も可)

募集分野 高齢者分野・障  
がい者分野・児童分野

※参加費は無料ですが、交  
通費・食事代などは自己負  
担です。

※申し込み方法など詳しく  
は、同協議会へ問い合わせ  
てください。



**講座**

**時絵漆芸講座**

産業支援センター  
☎5677

とき 11月7日〜平成25年  
3月27日までの毎週水曜日  
(年末年始・祝日を除く)、  
午後1時30分〜3時30分

ところ 産業支援センター

対象 全日程に参加できる  
人

内容 手板による研ぎ出し  
時絵、平時絵の講座

講師 神原佑司さん(元神  
宮禰宜)

定員 6人(申し込み多数  
の場合は抽選)

受講料 5000円

※材料代・道具代(約2万

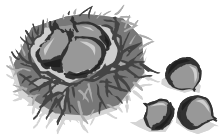


時絵

円)が別途必要です。

申し込み 10月26日(金)まで  
に、電話で同センターへ

※漆によるかぶれについて  
は、受講者の自己責任とし  
ます。



**市民活動支援講習**

いせ市民活動センター  
☎4385

市民活動をしている団体  
を対象に、団体活動の充実  
と交流を目的とした講習会  
を次のとおり開催します。  
いずれも、事前申し込み  
が必要です。

**パワーポイント講習**

とき 11月4日(日)・11日(日)、  
午後1時〜3時

※2日とも同じ内容です。  
ところ いせ市民活動セン  
ター南館(パルティイせ)

定員 各10人(先着順)

参加費 1団体500円  
(2人まで参加可能)

**応急手当講習会**

とき 11月15日(木)、午後2  
時〜3時30分

ところ いせ市民活動セン  
ター北館(いせシティプラ  
ザ)

内容 心肺蘇生法・AED  
などの応急手当講習会  
定員 30人(先着順)

**高齢者向け  
パソコン講習会**

公益社団法人伊勢市シルバ  
人材センター(☎6915)

とき 11月14日(水)・17日(土)・  
21日(水)、午前の部：午前9  
時〜正午・午後の部：午後  
1時〜4時(いずれも3日  
間コース)

ところ 有限会社社マテリア  
ル伊勢(宮町1丁目9-1  
20・杉ビル2階)

対象 60歳以上の求職者  
で、パソコン入力ができる  
人

内容 ワードの基本操作、  
デジタル画像を使ったアル  
バム作り・案内状作成など  
定員 各15人(先着順)

**催し物**

**潜在看護師・准看護師  
研修会**

伊勢総合病院(☎5111)

とき 11月22日(木)、午後1  
時30分〜4時

ところ 伊勢総合病院・2  
階総務課横会議室

対象 看護師・准看護師の  
資格を持っていて仕事に就  
いていない人

内容 採血・注射・点滴な  
どの実技実習(講師：伊勢  
総合病院看護師)  
申し込み 11月15日(木)まで  
に、同病院看護部長室へ



申し込み 10月15日(月)〜19  
日(金)に同センターへ

**親子食育体験会  
(蓮台寺柿)**

農林水産課(☎20370)

市の天然記念物である蓮台寺柿を、皆さんにもっと知ってもらうため、生産者や県の協力のもと、食育体験会を開催します。  
 とき 11月11日(日)、午前8時30分〜午後1時  
 ところ 藤里町ほか  
 対象 小学3〜6年生の子どもと保護者(2人1組)  
 内容 蓮台寺柿の収穫体験・調理体験、選果場見学など  
 定員 10組20人(先着順)  
 参加費 1組1000円  
 申し込み 10月15日(月)から、電話で同課へ



蓮台寺柿の収穫体験

**人権・平和・環境展**

浜郷支所内・浜郷学区同和教育推進連絡協議会  
 (☎4880)

とき 11月3日(祝)、午前9時〜午後3時  
 ところ 浜郷小学校・2階  
 内容 人権・平和・環境・防災に関する資料や写真の展示

**山田奉行所記念館  
夏季特別展示**

**「災害と山田奉行」その3  
期間延長のお知らせ**

山田奉行所記念館  
 (☎88833)

「広報いせ」9月1日号でお知らせした山田奉行所記念館の夏季特別展示は、10月1日までの予定でしたが、好評につき、10月31日まで期間を延長することになりました。  
 とき 10月31日(水)まで、午前9時〜午後4時(火曜日を除く)  
 ところ 山田奉行所記念館



**お知らせ**

平成25年3月

**市民便利帳2013を  
発行します**

広報広聴課(☎5515)

市では、市民の皆さんの暮らしに役立つ情報をまとめた「市民便利帳2013」を発行し、平成25年3月に全戸配布する予定です。  
 この便利帳は、株式会社サイネックスとの官民協働事業により作成することとしており、同社が広告収入により編集・印刷製本・配布などを行うため、市は費用を負担することなく行政情報を掲載できます。

便利帳発行に当たり、今後、同社の広告担当者が広告主の募集を行います。広告について詳しくは、同社へ問い合わせてください。  
 広告についての問い合わせ先 株式会社サイネックス 三重支店(☎0598・23・9220)

生後3カ月を迎えたら

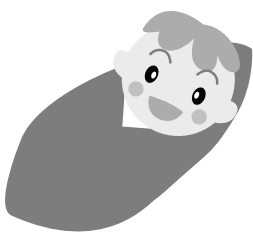
**三種混合ワクチンと  
不活化ポリオワクチン  
を接種しましょう**

健康課(☎2435)

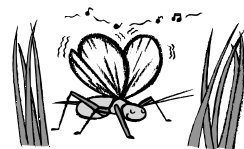
国は、四種混合ワクチン(ジフテリア・百日せき・破傷風・不活化ポリオワクチン)について、平成24年11月1日からの導入を目指していましたが、それまでワクチンの接種を待つことはお勧めできません。

乳児が百日せきにかかること、重症化し、命に関わることもあります。

四種混合ワクチンの導入が開始されるまでの期間、生後3カ月を過ぎたら、できるだけ早く三種混合ワ



クチンを接種しましょう。  
 ※四種混合ワクチン接種について、詳細が決まりましたら、「広報いせ」や市のホームページなどでお知らせします。



**事業主の皆さんへ**

**労働保険の加入手続き  
はお済みですか？**

三重労働局労働保険徴収室  
 (☎059・226・2100)

労働保険(労災保険と雇用保険)は、国が管理・運営する強制的な保険で、「労働保険の保険料の徴収等に関する法律」により、労働者を一人でも雇用している事業主は、必ず加入することとなっています。(農林水産業の一部を除く)  
 労働保険の加入手続きをしていない事業主の皆さんは、速やかに加入手続きをしてください。

# 新病院建設に向けて

## 第4回策定委員会を開催

### 建設場所の候補エリアを提示

伊勢総合病院新病院建設推進課 ☎⑥9052

9月19日、第4回新市立伊勢総合病院建設基本計画策定委員会を開催しました。

新病院の建設候補エリアについては、基本条件に合う8エリアを提示し、エリアごとの土地状況を比較するなど踏み込んだ協議を進めました。(左表参照)

また、新病院で設置を予定している患者支援センター・教育支援センターを含む部門別計画や、医療機器整備計画などについても協議されました。

今回は、建設候補地などについて、さらに検討を進めます。

#### 候補地の抽出条件

建設候補地は、次の条件を基本原則として抽出しました。

1. 自然災害の可能性の少ない場所である(あるいは対策ができる)
2. 公共交通機関の利便性が良い(あるいは開院までに整備が完了)
3. 自動車交通アクセスが整っている(あるいは開院までに整備ができる)
4. 救急車の運行が円滑に行える

#### 新病院建設候補エリア

これらの条件から想定される候補地として、次の8エリアを提示しました。

- ①明野駅周辺
- ②宮川駅周辺
- ③小俣駅周辺
- ④宮町駅周辺
- ⑤伊勢市駅周辺
- ⑥五十鈴川駅周辺
- ⑦倉田山防災公園周辺
- ⑧県営サンアリーナ周辺

## イベント掲示板

このコーナーは、国・県・市または教育委員会が共催・後援などをするイベント情報を案内するコーナーです。参加費などの記載のないものは無料です。

### 第5回二見浦秋まつり 二見浦 秋とあそぼう

二見浦秋まつり実行委員会  
(☎42-1111〔二見総合支所地域振興課〕)

時 10月21日(日)、9:00~15:00(雨天中止) 所 二見浦海岸  
内 海岸清掃・植樹(9:00~)、貝めしの販売・松ぼっくりで夫婦岩を作ろう(11:00~)など  
※清掃参加者には「ふたみ汁」が振る舞われます。

#### 参加者を募集

①二見のザッコ(雑魚)探検隊  
時 10:00~13:00 集合場所 二見浦海岸 対 小学3年生以上の人  
内 二見の川にいる魚を探しに行きます 料 200円(資料代・保険代を含む) 申 事前に同実行委員会へ

②文化財探訪~西行ゆかりの地をたずねて~  
時 11:00~13:00 集合場所 JR二見浦駅 内 歌碑や安養寺遺跡など、西行ゆかりの地を歩いて巡ります(行程:約3.2km) 料 500円(資料代・保険代を含む) 申 事前に同実行委員会へ

### 宮川医療少年院募集参観

法務省宮川医療少年院(☎22-4844)

時 11月18日(日)、13:30~15:00 所 法務省宮川医療少年院  
対 市内在住の20歳以上の人 内 同院における矯正教育の実施状況などの説明、院内見学会、在院者が実習で制作した陶器・木工製品の販売(1個100~500円程度)  
定 35人(先着順) 申 10月15日(月)~11月14日(水)に、参加者全員の氏名・年齢・電話番号を、電話で同院へ(1組2人まで)

### 伊勢赤十字病院 市民公開講座

伊勢赤十字病院(☎65-5002)

時 10月27日(土)、13:30~16:00 所 伊勢赤十字病院・1階多目的ホールやまだ  
内 緩和ケア病棟開設を記念し、「最高の一日 最良の最期ーやっぱり病院!それとも在宅?」と題して講演と対談をします(講師:柏木哲夫さん〔金城学院学院長〕、内藤いづみさん〔ふじ内科クリニック院長]) 定 150人(先着順) 申 事前に同病院へ

### 河崎商人市

伊勢河崎商人館(☎22-4810)

時 10月28日(日)、10:00~15:00 所 河崎本通り  
および伊勢河崎商人館周辺 内 物品販売・飲食など約100店が並びほか、アートの展示、ライブ、パフォーマンスなどを行います

### 第23回 チャリティーコンサート こころのハーモニー

おばたこころのハーモニー実行委員会  
(☎24-5171〔明野小学校〕)

時 11月11日(日)、13:00~15:00 所 明野小学校・体育館  
内 小俣小学校たんぽぽ合唱団、明野小学校4年生、小俣中学校プラスバンド部、コーラス小俣RIN、小俣女声コーラス、暁の星幼稚園コールセシリア、琴修会によるコンサート

### 委員からの主な意見

#### 《建設候補地について》

- ・市民から、人口重心に近い場所を候補にすべきとの意見が出る可能性がある
- ・宮川左岸のエリアは、市街地から離れており、新病院が防災拠点になることを想定すると、患者の搬送経路に課題がある
- ・市街地のエリアは、道路の混雑が問題となる
- ・五十鈴川駅周辺・倉田山防災公園周辺は、交通アクセスなどの問題があまり無い

#### 《部門別計画などについて》

- ・医療機器の整備は、新病院への切り替えを考慮し、無駄のないように計画していただきたい
- ・電子カルテの導入は、今の段階から考えた方が良い
- ・新病院に向けて、人材の配置計画を作っていただきたい

### ◎ご意見をお聴かせください

新病院建設について広くご意見をいただくため、次の場所に意見箱を設置しています。いただいたご意見は、新病院建設に向けた検討材料とします。

- ・伊勢総合病院・総合案内
- ・市役所本館・1階市民ホール
- ・各総合支所地域振興課

### 新病院に関するご意見・お問い合わせ

#### 伊勢総合病院新病院建設推進課

(10月1日に新設しました)

☎09052、FAX02315  
 アドレス hos-kensetu@city.ise.mie.jp

建設基本計画策定にかかる  
 経費〔平成24年度予算額〕  
 1,234万9千円

## みんなの広場

このコーナーは、市民団体の皆さんが、イベント案内や会員募集などに利用できるコーナーです。参加費などの記載のないものは無料です。

### 秋のダンスパーティー

伊勢市老人クラブ連合会芸寿会ダンス部・松月さん  
 (☎28-2319)

時 10月20日(土)、13:30~15:30 所 福祉健康センター・2階娯楽室 対 社交ダンスの好きな人 内 インテグレートドステレオアンプからの美しい音楽(著作権消滅曲)に包まれて、社交ダンスを楽しみます。料 200円

### 司法書士による無料相談会

三重県司法書士会伊勢支部(☎36-5568)

時 10月27日(土)、10:00~15:00 所 生涯学習センターいせトピア・学習室2 内 相続・贈与等不動産登記、商業登記、債務整理、調停・裁判等裁判所への提出書類作成等相談

### オペレッタオーディションご案内

伊勢市民オペレッタ「こうもり」実行委員会  
 (☎090-4796-5815)

時 11月4日(日)、10:00~ 所 伊勢商工会議所・5階ホール 対 伊勢市および近郊の在住者 内 平成25年10月20日公演のオペレッタ「こうもり」のソリスト・オーディションを行います。ふるってご応募ください。料 2,000円 申 10月25日(木)までに同委員会へ

イベント掲示板・みんなの広場 掲載申し込み締め切り

12月15日号=10月31日(水) 1月1日号=11月15日(休)

時	とき	所	ところ	対	対象	内	内容	定	定員
料	料金	申	申し込み						

広告

新年はリフォームしたお家でと、お考えの方  
**住宅改修センターへ!!**

小さな工事もお気軽にご相談下さい(見積無料)



**住宅改修センター**  
 (三重県建設労働組合伊勢支部内)  
 〒516-0071 伊勢市一之木4-644-3  
 ☎0596-23-5535



光の街

●定休日/火水曜日  
 ●営業時間/9:30~18:00

光と緑に包まれた美しい街並を誇る、南垂れ高台の大型団地

「ぐらんぱーく光の街」

**三交不動産**

606区画のビッグスケール 伊勢のオアシスガーデン

モデルハウス公開中 先着順受付中

三交不動産 (一社)不動産協会会員・国土交通大臣免許(14)第41号 ■お問い合わせは、「光の街インフォメーションセンター」  
 実務不動産公正取引協議会加盟(社)不動産流通総合協会会員  
 (株) 戸建事業本部 分譲事業部/〒514-0033 津市丸之内9番18号 TEL.059-227-5488 ☎0120-219-649



# はなてらすちゃん テーマソングを募集!!

観光事業課 (☎215566)

伊勢市の観光PRキャラクター「はなてらすちゃん」のテーマソングを募集します。  
このテーマソングは、はなてらすちゃんがイベントに参加するときなどに使用するほか、  
伊勢市の観光PRのために使用します。

## 募集作品 はなてらすちゃんのテーマソング

- 曲の長さ・タイトルは自由です。
- 曲のイメージは、明るくテンポが良いもので、子どもたちに歌って踊ってもらえるような曲とします。
- メロディーと歌詞を作成してください。
- 作品は未発表のものに限ります。
- 採用された場合、著作権は市へ移管していただきます。

私のイメージに合う  
曲を作ってね〜♪

## 応募方法 12月14日(金)(当日消印有効)までに、応募用紙と曲(CDまたはMDに録音したものを)を観光事業課へ

- 曲の編曲・歌の録音などを行い、そのまま使用できる状態で応募してください。
- どなたでも応募できます。(グループ・団体も可)

## 選定方法 審査により決定

募集要項・応募用紙は観光事業課にあります。また、市のホームページにも掲載しています。



## 伊勢市健康医療ダイヤル24



0000-000-000 (通話料無料)

心や体の健康などについて、医師・看護師・保健師などが年中無休・24時間体制で電話相談に応じています。

問い合わせ 健康課 (☎212435)

※本サービスは、民間業者に委託をして運営しています

## 広報いせ 第103号

発行日/平成24年10月15日

発行/伊勢市

編集/情報戦略局広報広聴課



伊勢市  
携帯サイト

伊勢市役所

検索

〒516-8601 伊勢市岩淵1丁目7番29号  
TEL 0596-21-5515 FAX 0596-22-9699  
パソコン <http://www.city.ise.mie.jp>  
携帯 <http://www.city.ise.mie.jp/m/>  
Eメール [ise-koho@city.ise.mie.jp](mailto:ise-koho@city.ise.mie.jp)  
印刷 千巻印刷産業株式会社

「広報いせ」では、財源を確保するため、一部のページに企業広告を掲載していますが、これらは市が広告主や商品を推奨するものではありません。