

伊勢市の情報をお届けします



いせ

2018
12月1日号
No.249

Question

この数字はなんでしょう？



MENU

特集 野菜を食べよう！

公共施設マネジメント.....	6	市の人事行政の運営状況を公表.....	12
まちの計画に対する意見を募集します.....	8	平成31年度 医師・看護師奨学生を募集.....	15
平成31年度 公立幼稚園の入園児を二次募集.....	11	情報コーナー.....	25

ほか



表紙の野菜350g全てを使い調理しました！

類似のレシピは市のホームページ内の「低カロリー・バランス食レシピ」「季節の野菜レシピ動画」に掲載しています。

特集

野菜を食べよう！

健康課(☎ 27-2435 FAX 21-0683)

表紙の
答え

成人の1日の目標野菜摂取量 **350g以上**

野菜料理小鉢5皿分(70g×5皿)を目安にとりましょう



生野菜で
両手3杯分が
1日の目安350gです。



野菜料理
小鉢1皿分は
野菜約70gに
相当します。

皆さんは、1日1皿分の野菜を食べられていると思いますか？
成人1日の野菜の必要量は350g以上で、野菜料理なら小鉢5皿分といわれています。
平成29年の厚生労働省の国民健康・栄養調査結果によると、1日の野菜摂取量の平均値は288.2g。目標の350gより約70g不足しており、日本人は平均的に野菜不足であるのが現状です。
この不足分の70gは小鉢1皿分に相当します。ぜひ、今回の特集を参考に1日1皿多くとるように心がけましょう。そして健康的な体を保ち、生き生きと暮らしましょう。

知っていますか？ 野菜 ○×クイズ

Q1 野菜を食べることは生活習慣病予防に有効だ。



野菜に豊富に含まれるビタミン、ミネラル、食物繊維やその他の機能性成分は、さまざまな生活習慣病の予防に有効です。

高血圧予防

カリウムは、高血圧の一因であるナトリウムを体外に排泄するのを促します。



肥満・高血糖・脂質異常・便秘予防

野菜は脂肪が少なく、低カロリー。しっかりよくかんで食べることで満腹感が得られ食べ過ぎを防ぎます。また、食物繊維は糖質や脂質の吸収をゆるやかにします。ぜひ、食事の始めに食べましょう。便秘を予防することは、大腸がん予防にもつながります。



骨粗しょう症予防

カルシウムは丈夫な骨や歯を作るもととなるほか、神経伝達に関与し精神の緊張や興奮を緩和する作用があります。魚や干しきのこと類などに豊富に含まれるビタミンDと一緒にとると吸収率がアップし、おすすめです。



動脈硬化予防、免疫カアップ

ビタミンCやβカロテンの抗酸化作用が動脈硬化予防や免疫カアップに役立ちます。



Q2 野菜ジュースを飲んでいれば野菜不足にならない？



ジュースにすることで減少してしまう栄養素もあります。食事で野菜をバランス良く食べることを基本に野菜摂取の補助として役立てると良いでしょう。

βカロテンや鉄分、カリウムなどは減少しにくい栄養素ですが、ビタミンCや食物繊維などは減少しやすい栄養素です。また、かんで食べる習慣や主食、主菜、副菜をそろえることで得られる食事のバランスの効果も、ジュースでは薄れてしまいます。



手軽に野菜を食べるコツ！

外食では具だくさんのメニューや野菜を組み合わせたメニューを選びましょう。



丼



定食



ラーメン



野菜ラーメン

缶詰野菜やフリージング野菜を活用しましょう。下準備の手間を省くことができます。



缶詰野菜など調理済み野菜を利用する。



野菜をまとめて切り置き、フリージング(冷凍)する。スープや炒め物などに使えます。

Q3 1日に350g以上食べれば毎日同じ野菜だけでも大丈夫？



野菜の栄養素が含まれる量は野菜それぞれに特徴があります。さまざまな野菜を食べることをおすすめします。

緑黄色野菜



野菜は1日350g以上の内、1/3は緑黄色野菜を食べましょう。



その他の野菜

調理法でも栄養素の効果に差が出ます。いろんな調理方法で食べましょう。



緑黄色野菜に多く含まれるβカロテンなどの、ビタミンAやビタミンEは脂溶性ですので、炒めものなど油を使った料理がおすすめです。



カボチャなどに多く含まれるカリウムは水に溶けやすい性質があるので、スープ類やあんかけなど煮汁ごと食べられる料理がおすすめです。



収穫から販売までの期間が短い地元野菜を選ぶのも良いでしょう。

ビタミンCは水に溶けやすく、熱に弱い性質があります。長時間水にさらさないようにし、調理時間の少ないレンジ加熱やサラダがおすすめです。

Q4 野菜嫌いな人はお肉など他の食べ物で栄養を補える？



野菜に多く含まれる栄養素と肉に多く含まれる栄養素には違いがあり、完全に代わりにすることは困難です。食事は栄養素でおおまかに分類した主食、主菜、副菜を意識してバランス良く食べましょう。

料理の組み合わせの基本

主食

炭水化物を多く含む、ごはん・パン・めん類などを主材料にする料理



主菜

タンパク質を多く含む、魚・肉・卵・大豆製品などを主材料にする料理

副菜

ビタミン・ミネラル・食物繊維を多く含む、野菜・海藻・きのこ類などを主材料にする料理

バランスの良い食事には主食、主菜、副菜をそろえることが基本です。特に若い世代で副菜を付ける習慣がない人が増えています。副菜は野菜などを使った料理でビタミン、ミネラル、食物繊維を補う大切な役割を果たしています。

野菜嫌いの人も食べやすい調理のコツ！

肉や魚、チーズなどうま味のある食材に混ぜる
たっぷり野菜のチーズトースト



【低カロリー・バランス食レシピ】
平成25年5月掲載

かみやすいよう柔らかく煮る
辛くないマーボー豆腐



【低カロリー・バランス食レシピ】
平成27年12月掲載

細かくきざんで食べやすくする
カリフラワーとジャガイモのポタージュ



【低カロリー・バランス食レシピ】
平成27年1月掲載

野菜いっぱい冬の温かおすすめレシピ

野菜はなんと200g!

低カロリー & 栄養バランス Good!

白菜ロールのトマト煮



1人分の栄養価
102kcal
タンパク質10.3g
脂質1.7g
炭水化物12.6g
塩分1.0g

材料(2人分)

豚もも薄切り肉	6枚(140g)	しめじ	50g
A 塩	小さじ1/8	トマト缶	100g
コショウ	少々	B 顆粒コンソメ	小さじ1
酒	大さじ1/2	砂糖	小さじ1/2
白菜	200g (1/2枚×6)	水	150ml
玉ねぎ	1/2個	ローリエ	1枚

作り方

- 1 豚肉はAで下味をつける。玉ねぎはくし形に切り、しめじは石づきを取り除き小房に分ける。
- 2 白菜は葉と軸を交互に重ねてラップでふんわり包み、電子レンジ(500W)で4分加熱する。粗熱がとれたら、1枚ずつ軸側からくるくる巻いて形を整え、豚肉1枚を巻きつける。同じようにして6個分作る。
- 3 鍋に2を並べて玉ねぎ、しめじ、Bを加えて、煮立ったら弱火にしてアクを取り除き、フタをずらしてのせる。約7~8分ほど煮てからつぶしたトマト缶を加えてさらに煮て、器に盛る。

他にも市のホームページで「低カロリー・バランス食レシピ」を配信中!

レシピ数 130以上!



健康的な食生活の参考として下さい。健康課 管理栄養士

ページをリニューアルしてレシピ検索しやすくなりました!!
低カロリーバランス食 伊勢 検索



野菜のうまい食べ方教えます!

季節の野菜レシピ動画 配信中!

栄養たっぷりの季節の野菜を使ったレシピを分かりやすく動画で配信しています。春夏秋冬そろっています。今日、何を作ろうか迷った際、活用してください。



季節の野菜レシピ動画画面

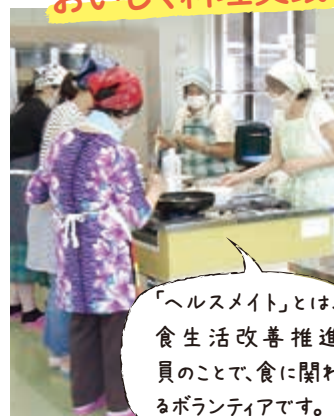
季節の野菜レシピ 伊勢 検索



ヘルスマイト料理講習会でおいしく料理実践

講習会では、ヘルスマイトの皆さんと料理実習や試食を行い、健康的な食事について考えます。料理が苦手な人でも大歓迎です。

ヘルスマイト料理講習会のお知らせは「広報いせ」毎月1日発行号の「健康づくり通信」に掲載しています。



「ヘルスマイト」とは、食生活改善推進員のことで、食に関わるボランティアです。

健康づくりイベントで情報発信しています

野菜重量当て・野菜クイズなどの体験コーナーや野菜を手軽に美味しく食べられるレシピの紹介などを行い、野菜を食べる大切さをお伝えしています。



健康づくりイベントは「広報いせ」などでお知らせしています。



お願い 現在、治療中で食事指導を受けている人は、かかりつけの医療機関の指示を守ってください。

公共施設 マネジメント

施設類型別計画を策定しました

情報調査室 (TEL) 21-5548 (FAX) 21-5522

近い将来、公共施設の老朽化が進み、建て替え時期が集中することで多額の費用が必要になります。また、人口減少・少子高齢化に伴い、市の行財政運営が厳しいことを増していく中、全ての公共施設を今のまま維持することが困難になります。

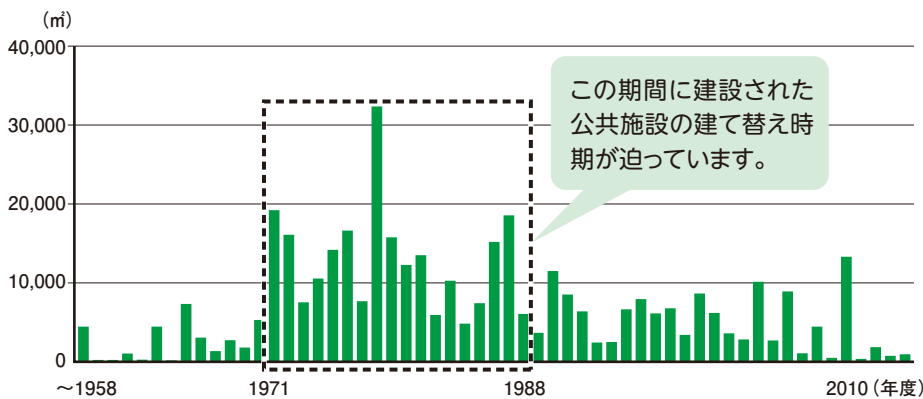
市では、財政負担を軽減・平準化するとともに、公共施設の最適な配置を実現するため、平成28年3月に「公共施設等総合管理計画」を策定しました。その後、市民アンケート、市民の皆さま

んとの意見交換会や議会からのご意見をいただきながら、9月に各施設の今後の方向性※を示した「施設類型別計画」を策定しました。

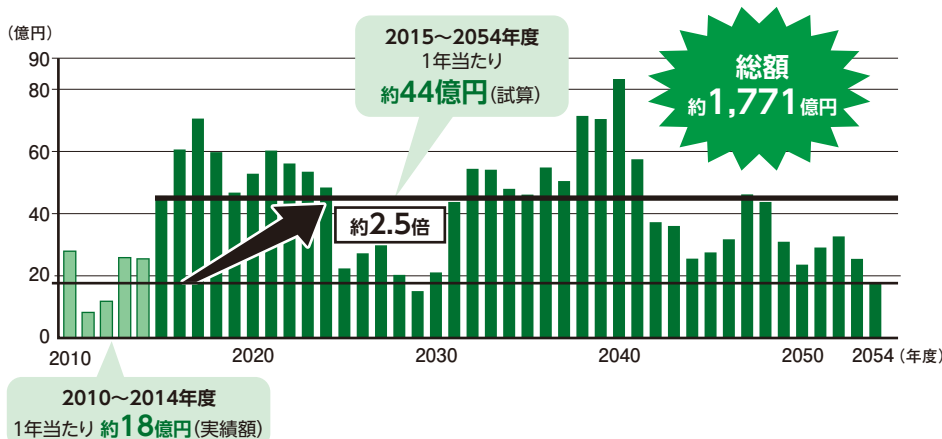
今回は、公共施設を取り巻く市の現状と施設類型別計画に定めた公共施設の方向性を導く考え方を紹介します。

※今後の方向性
複合化、集約化、転用、譲渡、廃止、更新など

■年度別整備延床面積



■公共施設に係る工事など(改修・建て替え)の費用推計



伊勢市の現状

更新時期の集中・費用の増大

公共施設ってこんな状況になっっているのね！



築年別に見ると、昭和40年代半ばから昭和60年代(1971~1988年)にかけて集中して建設されており、現状のまま持ち続けると、大規模改修や建て替えといった更新時期を集中的に迎えることになります。

これからの公共施設の在り方は

「1施設＝1目的」から
「1施設＝多目的【複合化】」へ

これまでの公共施設は、福祉や教育、スポーツなどの1つの目的のために1つの公共施設を建設してきました。

しかし、安全・安心な行政サービスを確保しながら、公共施設に係る費用を抑制していくためには、目的が異なる公共施設であっても会議室などを共同で利用するなど、1つの建物に複数の目的を持たせる「複合化」を基本の考え方としていきます。

将来的に無理や無駄のないように施設の複合化などを考えるべきだね！

そっだねー！

施設類型別計画に定める公共施設の方向性を導く考え方

計画では、次のように「1施設＝多目的」を基本としながら、個々の公共施設の方向性を導き出しました。

① 施設の情報整理した「公共施設カルテ※」を作成

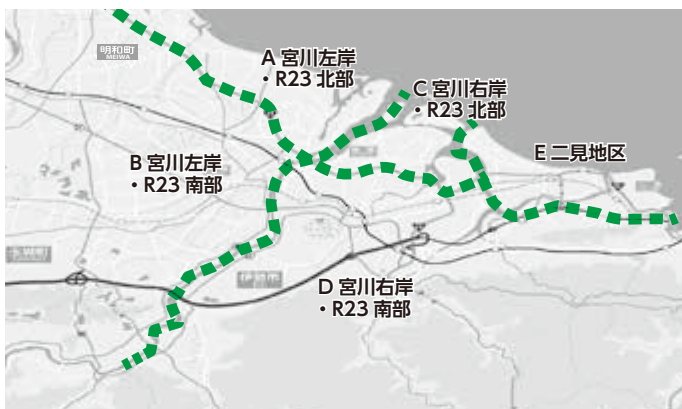
※公共施設カルテとは、公共施設の建築年度・利用状況・コスト情報などをまとめたものです。市のホームページに掲載していますので、ご覧ください。

公共施設カルテ 伊勢



② 施設を劣化状況や耐震性などの「建物」と、利用状況や市の役割などの「公共サービス」との両面から評価

③ 市を5地区に分けて、市全体のバランスや地域間バランスを考慮し、施設の方向性を検討



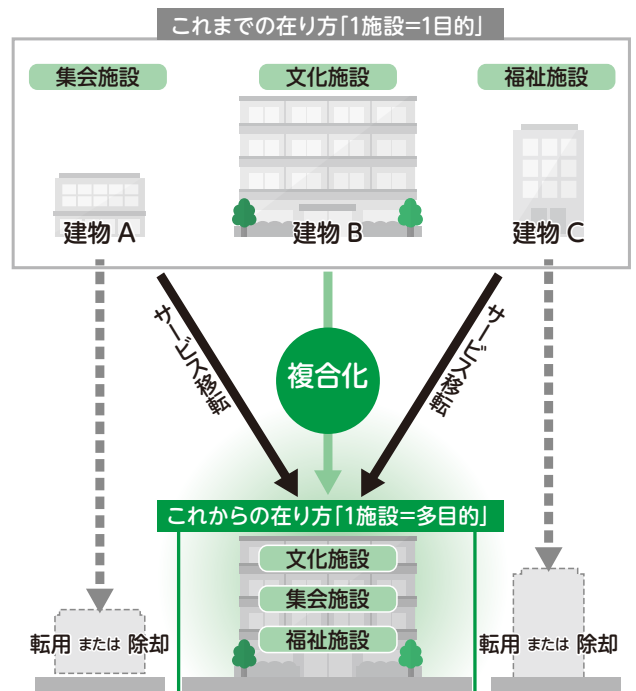
今度も、市民の皆さんからご意見をいただきながら計画を進めていきます。

インフラ
資産
について



道路、上下水道などのインフラ資産は、長寿命化を基本とし、新規整備については安全確保・生活環境維持や経済活動の活性化を重視し、優先度をはかりながら更新等費用を抑制していきます。

複合化のイメージ図



「施設類型別計画」には各施設の方向性を掲載しています。市のホームページに掲載していますので、ご覧ください。

伊勢市施設類型別計画



市では、次のとおり計画の策定を進めています。

- ① 伊勢市と近隣市町が連携・協力することにより、圏域全体で必要な生活機能を確保し、地方圏への人口定住を促進するための計画
…**第2次伊勢志摩定住自立圏共生ビジョン**
- ② 自殺防止対策を推進するための計画
…**伊勢市自殺対策推進計画**
- ③ 地域の助け合いによる福祉を推進するための計画
…**第3期伊勢市地域福祉計画・伊勢市地域福祉活動計画**
- ④ 安全でおいしい水の安定した供給を目指す計画
…**伊勢市水道事業ビジョン**
- ⑤ 現在の伊勢市都市マスタープラン全体構想に、第3次伊勢市総合計画や伊勢市立地適正化計画、防災都市づくりの考え方を反映した計画
…**伊勢市都市マスタープラン全体構想^{バージョン}Ver.3.0(素案)**

このたび、①～⑤の計画案がまとまりましたので、意見を募集します。

- 募集期間**
- ①～④… 12月1日(土)～平成31年1月4日(金)(必着)
 - ⑤… 11月21日(水)～12月21日(金)(必着)

- 提出資格**
- ①… 伊勢志摩圏域内(伊勢市・鳥羽市・志摩市・玉城町・度会町・大紀町・南伊勢町・明和町)に在住、または通勤・通学している人、および利害関係者
 - ②～⑤… 市内に在住、または通勤・通学している人、および利害関係者

提出方法 任意の様式に、住所・氏名・電話番号・意見を記入し、直接または郵送・ファクス・Eメールで下記の提出先へ

- 提出先**
- ①**企画調整課**
〒516-8601 岩淵1丁目7-29、☒kikaku-cyousei@city.ise.mie.jp
 - ②**健康課**
〒516-0076 八日市場町13-1、☒ise-hset@city.ise.mie.jp
 - ③**福祉総務課**
〒516-8601 岩淵1丁目7-29、☒fukushisoumu@city.ise.mie.jp
 - ④**上水道課**
〒519-0696 二見町茶屋420-1、☒suidou@city.ise.mie.jp
 - ⑤**都市計画課**
〒516-8601 岩淵1丁目7-29、☒toshikei@city.ise.mie.jp

案の縦覧

案は意見募集の期間中、各提出先、市役所本館・1階市民ホール、総務課、各総合支所生活福祉課、各支所、伊勢図書館、小俣図書館、いせトピア、二見生涯学習センターなどでご覧いただけます。また、市のホームページに掲載します。

意見募集します まちの計画に対する

「つながりが誇りと安らぎを育む魅力創造都市伊勢」を目指して

⑤ 都市計画課	④ 上水道課	③ 福祉総務課	② 健康課	① 企画調整課
(☎) 214221 -5591	(☎) 214221 -5591	(☎) 212721 -5591	(☎) 212721 -5591	(☎) 212721 -5591
(FAX) 214221 -5585	(FAX) 214221 -5540	(FAX) 212721 -5555	(FAX) 212721 -5683	(FAX) 212721 -5522





平成 31 年度

軽自動車税のお知らせ

課税課 税務係 (☎21-5531 FAX) 21-5535)

グリーン化特例による軽減税率を延長

一定の環境性能がある新車の軽自動車について、平成31年度の軽自動車税の税率が軽減されます。

対象 平成30年4月1日～平成31年3月31日に最初の新規検査を受けた、次の基準を満たす三輪以上の軽自動車

※軽減税率が適用されるのは平成31年度に限ります。

グリーン化特例後の税率(年額)

車両種別	グリーン化特例適用後の税率(年額)			
	(A) 約75% 軽減	(B) 約50% 軽減	(C) 約25% 軽減	
三輪	1,000円	2,000円	3,000円	
四輪 (乗用)	営業用	1,800円	3,500円	5,200円
	自家用	2,700円	5,400円	8,100円
四輪 (貨物)	営業用	1,000円	1,900円	2,900円
	自家用	1,300円	2,500円	3,800円

(A) 税率約75%軽減

電気自動車および天然ガス自動車(平成30年排出ガス基準に適合、または平成21年排出ガス基準値より10%以上窒素酸化物の排出量が少ないもの)

(B) 税率約50%軽減

(乗用)平成32年度燃費基準+30%達成車
(貨物)平成27年度燃費基準+35%達成車

(C) 税率約25%軽減

(乗用)平成32年度燃費基準+10%達成車
(貨物)平成27年度燃費基準+15%達成車

※(B)(C)は、いずれもガソリン車・ハイブリッド車で、平成30年排出ガス基準50%低減達成車、もしくは平成17年排出ガス基準75%低減達成車(★★★★)に限ります。

※燃費基準は、自動車検査証の「備考欄」で確認していただくか、販売店へ問い合わせてください。

重課税率が適用される車両

軽自動車税(三輪以上)の税率は右表の①または②のとおりですが、最初の新規検査(初度検査)から13年を経過した環境負荷の大きい車両は、③の重課税率が適用されます。

対象 初度検査年月が平成18年3月以前の車両

※初度検査年月は自動車検査証で確認してください。

軽自動車の税率(年額)

車両種別	税率(年額)			
	①平成27年3月31日までに最初の新規検査を受けた車両	②平成27年4月1日以後に最初の新規検査を受けた車両	③最初の新規検査から13年を経過した車両(重課税率を適用)	
三輪	3,100円	3,900円	4,600円	
四輪 (乗用)	営業用	5,500円	6,900円	8,200円
	自家用	7,200円	10,800円	12,900円
四輪 (貨物)	営業用	3,000円	3,800円	4,500円
	自家用	4,000円	5,000円	6,000円

チェックポイント

- 「最初の新規検査」とは、今までに車両番号(ナンバー)の指定を受けたことのない車両を新たに使用するときを受ける検査をいいます。
- 「最初の新規検査年月」は、自動車検査証の「初度検査年月」で確認できます。
- 「重課税率」は、環境負荷の大きい車両に適用されるため、電気自動車・被けん引車などには適用されません。



図書館へ行こう!

時とき 所ところ 対対象 内内容 定定員 申申し込み

指定管理委託料 1億2,445万8千円
入館者数 約43万6千人(平成29年度)

伊勢図書館

☎ 21-0077 開館時間 9時～19時
FAX 21-0078 休館日 毎週水曜日、第2金曜日

12月29日(土)～平成31年1月4日(金)は年末年始のため休館

おはなし会

時 毎週土曜日、14時30分～
所 1階・おはなしコーナー
内 絵本や紙芝居などの読み聞かせ



あかちゃんえほんのじかん

時 12月27日(木)、11時～ 所 2階・視聴覚室
内 赤ちゃん絵本の紹介や読み聞かせ、手遊びなど

上映会

時 12月9日(日)、14時～ 所 2階・視聴覚室
内 「天使のくれた時間」(125分)

冬休み子ども映画会

時 12月16日(日)、14時～ 所 2階・視聴覚室
内 「ハッブル宇宙望遠鏡 時空を超えた宇宙の絶景」(50分)

クリスマスおはなし会

時 12月22日(土)、14時～ 所 2階・視聴覚室
内 クリスマスにちなんだ絵本や紙芝居、英語絵本の読み聞かせ、工作など。ALTによる英語絵本の読み聞かせもあります(サンタクロースがやって来ます) 定50人(先着順)
申 12月1日(土)・9時から、直接・電話・ファクスで同館へ
※就学前の子どもは保護者同伴。

小俣図書館

☎ 29-3900 開館時間 9時～19時
FAX 29-3902 休館日 毎週火曜日、第2金曜日

12月29日(土)～平成31年1月4日(金)は年末年始のため休館

おはなし会

①赤ちゃんおはなし会 12月13日(木)、11時～
②たんぽぽおはなし会 12月8日(土)、15時～
③ピッポの会・紙芝居 12月16日(日)、11時～
※場所は、①2階・会議室、②③1階・おはなしのへやです。

上映会

時 ①12月15日(土)・②12月16日(日)、14時～
所 2階・視聴覚室
内 ①「ハローキティのくみ割り人形 コロコロクリンの田舎のネズミ都会のネズミ イソップ童話」(アニメ、25分)
②「陽炎の辻 完結編 居眠り磐音江戸双紙」(88分)

図書館おはなし会&工作

時 12月22日(土)、15時～ 所 1階・おはなしのへや
対 3歳～小学生(就学前の子どもは保護者同伴)
内 お話の後、お正月にちなんだ工作をします

「ののしし! いのししカルタ」を作ろう!

平成31年のいのしし年にちなんで、「ののしし! いのししカルタ」を描いてくれる人を募集します。みんなが描いたカルタは館内で展示し、平成31年1月14日祝の「ののしし! いのししカルタ大会」で使います。

募集期間 12月1日(土)～28日(金)
申 同館カウンターで、カルタ用紙を45人(先着順)に配布します。

ののしし! いのししカルタ大会



時 平成31年1月14日(祝)、14時30分～15時30分(開場は14時15分)
所 2階・会議室 対 小学生以下
内 12月に『ののしし! いのししカルタ』を作ろう! で募集したカルタを使って、カルタ大会をします! カルタが好きな子はぜひ来てね!
定 20人(先着順)
申 12月9日(日)・9時から、直接・電話で同館へ

クリスマス赤ちゃんおはなし会

時 12月23日(祝)、①10時30分～・②11時30分～
所 1階・おはなしのへや
対 2歳以下の子どもとその保護者
内 クリスマス絵本の読み聞かせ(サンタクロースがやって来ます)
定 各10組程度(先着順)
申 12月2日(日)・9時から、直接・電話で同館へ

クリスマスおはなし会

時 12月24日(振休)、14時30分～
所 2階・会議室
対 今年度に3歳になる子ども～小学生
内 クリスマス絵本の読み聞かせ(サンタクロースがやって来ます) 定50人(先着順)
申 12月8日(土)・9時から、直接・電話で同館へ



平成31年度

公立幼稚園の入園児を二次募集

教育総務課 (☎22-7875 FAX 23-8641)

入園資格

市内に住所を有し、次の要件を満たす幼児

- 5歳児…平成25年4月2日～平成26年4月1日生まれ
- 4歳児…平成26年4月2日～平成27年4月1日生まれ
- 3歳児…平成27年4月2日～平成28年4月1日生まれ

募集人数

下表(公立幼稚園)のとおり

申し込み

12月3日(月)～21日(金)(土・日曜日を除く)・8時30分～17時に、入園願書(各幼稚園にあります)を、入園を希望する幼稚園へ

※詳しくは、各幼稚園へ問い合わせてください。



公立幼稚園

園名	所在地	電話番号	募集人数		
			3歳児	4歳児	5歳児
神社幼稚園	神社港 295-20	36-2631	—	20人	18人
小俣幼稚園	小俣町本町 1	22-4902	24人	17人	33人
明野幼稚園	小俣町明野 1481	38-1234	0人	6人	9人

※募集人数は11月2日時点のものです。増減する場合がありますので、必ず入園を希望する幼稚園へ問い合わせてください。

私立幼稚園・認定こども園の入園児を募集

私立幼稚園・認定こども園の入園児を募集しています。入園手続きなど詳しくは、各園へ問い合わせてください。

各幼稚園・各認定こども園へ電話での問い合わせが難しい人は、教育総務課(FAX 23-8641、✉kyo-soumu@city.ise.mie.jp)へ問い合わせてください。

※園や学年によっては定員に達している場合がありますので、詳しくは事前に各園へ問い合わせてください。

※中島幼稚園・明倫幼稚園については、平成31年4月から(仮)中島こども園・(仮)めいりんこども園となる予定です。

私立幼稚園・認定こども園

園名	所在地	電話番号
常盤幼稚園	岩淵1丁目6-32	28-4420
まるこ幼稚園	一之木1丁目8-3	28-5310
神宮高倉山幼稚園	八日市場町17-20	28-4248
神宮五十鈴川幼稚園	宇治中之切町38-2	22-4550
双康幼稚園	黒瀬町562-13	22-7890
修道こども園(1号認定)	楠部町48-40	28-1565
暁の星こども園(1号認定)	小俣町本町1336	22-0689
和順こども園(1号認定)	小俣町元町214-3	28-1121
マリアこども園(1号認定)	岡本1丁目2-33	25-7490
ゆたかこども園(1号認定)	御園町王中島23	22-3480
有緞こども園(1号認定)	船江2丁目2-29	23-5225
中島こども園(1号認定)	中島2丁目13-4	28-2438
めいりんこども園(1号認定)	岡本1丁目18-65	28-4094

広告

イメージキャラクター
アキヨシくん

株式会社
ASTIO AS設備工業

水回りのトラブル
「安心修理」

<http://www.as110.co.jp>

〒516-0012 三重県伊勢市通町 42-1 AS110 ビル

水道 110 番 0120-454-110

よい工事 110番

水道・蛇口の漏れ

蛇口からの水漏れ、接続部分からの水漏れ。

基本料金
¥6,000

(税別)

トイレのトラブル

流れが悪い、つまっている。タンクからチョロチョロ音がする。水の流れが悪い。

基本料金
¥6,000

(税別)

市の人事行政の運営状況を公表

- 職員数について……職員課 人事係 (☎21-5505 FAX21-5522)
- 給与について…職員課 給与厚生係 (☎21-5506 FAX21-5522)

市民の皆さんに、市職員の給与や職員数などについて知っていただき、人事行政の透明性を高めるため、そのあらましをお知らせします。

※詳しくは、市のホームページに掲載しています。

人事行政 伊勢市 検索

◆職員数と主な増減理由

(各年4月1日現在)

		職員数		対前年 増減数	主な増減理由
		平成30年	平成29年		
一般行政 部門	議会	7人	7人	±0人	●任期付保育士の採用による増(保育の体制強化) ●業務の見直し、効率化、退職者の補充抑制などによる減
	総務	157人	155人	+2人	
	税務	46人	47人	-1人	
	民生	243人	217人	+26人	
	衛生	82人	85人	-3人	
	労働	2人	2人	±0人	
	農林水産	23人	24人	-1人	
	商工	39人	40人	-1人	
	土木	90人	89人	+1人	
	小計	689人	666人	+23人	
特別行政 部門	教育	104人	101人	+3人	●業務の見直しなどによる増
	消防	200人	196人	+4人	
	小計	304人	297人	+7人	
公営企業等 会計部門	病院	378人	358人	+20人	●看護師、医療技術職の採用による増 ●業務の見直しなどによる増
	水道	40人	37人	+3人	
	下水道ほか	77人	74人	+3人	
	小計	495人	469人	+26人	
合計		1,488人	1,432人	+56人	

※職員数は定員管理調査で報告した一般職に該当する職員数です。

職員数など

市の職員数については、業務量の増加、多様化・高度化する市民ニーズに的確に対応した行政サービスを提供できる体制を維持するために、平成26年度から「伊勢市職員の定員管理の基本的な考え方」に基づき、定員の管理を行っています。
なお、平成29年4月1日～平成30年4月1日で、総職員数(消防・病院職員除く)は32人の増員となりました。

◆採用者数と退職者数

	平成29年度 中途採用者数	平成30年4月 採用者数	平成29年度退職者数			
			定年退職	早期退職	普通退職ほか	合計
一般行政など	21人	29人	13人	1人	5人	19人
教育	0人	8人	1人	0人	6人	7人
病院	8人	34人	6人	0人	16人	22人
消防	0人	11人	7人	0人	0人	7人
合計	29人	82人	27人	1人	27人	55人

◆再任用の状況

(平成30年4月1日現在)

	短時間 勤務職員
一般行政など	13人
教育	5人
病院	5人
消防	3人
合計	26人

◆職員の分限処分・懲戒処分

(平成29年度)

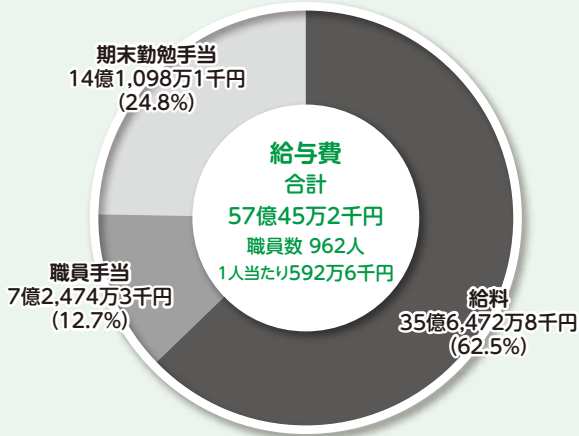
	分限処分			懲戒処分			
	免職	降任	休職	免職	停職	減給	戒告
市長部局など	0人	0人	8人	0人	1人	0人	0人
教育	0人	0人	2人	0人	0人	0人	0人
合計	0人	0人	10人	0人	1人	0人	0人

※分限処分は、病気などのため、職員が職責を十分に果たすことができない場合に、公務能率を維持することを目的として行う職員に対する不利益処分です。

※懲戒処分は、職員が公務員としてふさわしくない非違行為を行った場合に、公務秩序を維持し、その職員の責任を問うことを目的として行う職員に対する制裁措置です。

一般職員の給与の内訳

(平成29年度一般会計決算額)

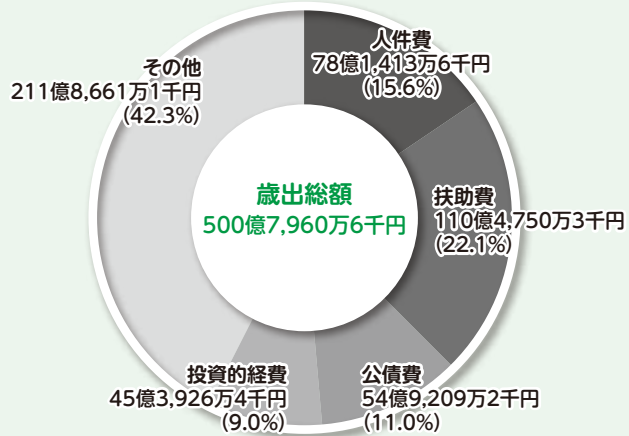


※職員手当には、退職手当・退職手当組合負担金は含まれていません。

※給与費には、任期付短時間勤務職員(再任用職員[短時間勤務])の給与が含まれておりますが、職員数には当該職員を含んでいません。

人件費の割合

(平成29年度一般会計決算額)



※人件費には、一般職員の給与のほか、市長・副市長・教育長の給与や、議員・その他の非常勤特別職の報酬を含んでいます。

給与など

市職員の給与は、民間事業所や国・県・他市町とのバランスを考へて条例などで定められています。

◆職員の初任給、経験年数・学歴別平均給料月額、平均給料月額

(平成30年4月1日現在)

	初任給	経験年数・学歴別平均給料月額			平均給料月額 (平均年齢)
		10年	15年	20年	
伊勢市	大学卒	185,800円	262,267円	295,900円	328,100円
	高校卒	156,800円	227,100円	261,500円	(42歳8カ月)
三重県	大学卒	189,200円	273,339円	—	344,034円
	高校卒	154,900円	233,133円	—	(44歳2カ月)

※病院職員・消防職員・保育職員・再任用職員などを除く一般行政職(主に事務職)の金額です。

◆等級ごとの職員数

(平成30年4月1日現在)

等級(職務)	職名	職員数	小計	
1級 (定型的な業務を行う職務)	職員	24人	24人	5.0%
2級 (特に高度の知識または経験が必要とする業務を行う職務)	職員	60人	60人	12.5%
3級(主事の職務)	主事	156人	156人	32.6%
4級(係長または主査の職務)	係長	60人	108人	22.6%
	主査	41人		
	支所長	7人		
5級 (課長補佐または主幹の職務)	課長補佐	11人	45人	9.4%
	主幹	34人		
6級 (課長または副参事の職務)	課長	36人	60人	12.5%
	副参事	19人		
	教育研究所長	1人		
	議会事務局次長	1人		
	委員会等の事務局長	3人		
7級(次長または参事の職務)	次長	3人	14人	2.9%
	参事	8人		
	総合支所長	3人		
8級(部長の職務)	部長	9人	12人	2.5%
	理事	1人		
	会計管理者	1人		
	議会事務局長	1人		
	合計			

※病院職員・消防職員・保育職員などを除く一般行政職の職員数です。

◆期末勤勉手当

(平成30年4月1日現在)

期別	期末手当	勤勉手当	合計
6月期	1.225月分 (0.65月分)	0.90月分 (0.425月分)	2.125月分 (1.075月分)
	12月期	1.375月分 (0.8月分)	0.90月分 (0.425月分)

※職制上の段階、職務の等級などによる加算措置有り。(加算割合5~15%)

※()内は、再任用職員の支給割合です。

◆時間外勤務手当

(平成29年度決算額)

支給総額	3億2,936万1千円
職員1人当たり	38万2,533円

◆退職手当

(平成30年4月1日現在)

	自己都合	定年・応募認定
最高限度額	47.709月分	47.709月分
勤続35年	39.7575月分	47.709月分
勤続25年	28.0395月分	33.27075月分
勤続20年	19.6695月分	24.586875月分

※定年前早期退職特例措置(2~45%加算)あり。

※1人当たり平均支給額(平成29年決算額)

自己都合	511万9千円
定年など	2,149万5千円

市の人事行政の運営状況を公表

◆特別職の報酬等

(平成30年4月1日現在)

	給料月額	期末手当	退職手当
市長	1,006,000円	6月期 2.125月分 12月期 2.275月分 (20%の加算措置あり)	450/100 × 勤務年数 × 給料月額
副市長	780,000円		280/100 × 勤務年数 × 給料月額
教育長	678,000円		200/100 × 勤務年数 × 給料月額
議長	564,000円	6月期 1.575月分 12月期 1.725月分 (20%の加算措置あり)	
副議長	506,000円		
議員	448,000円		

※特別職の給料・報酬などは、公正を期すため、市内の各分野の代表者・有識者などで構成する「特別職報酬等審議会」で審議され、条例で定められています。

◆管理職手当・管理職員特別勤務手当

(平成30年4月1日現在)

	管理職手当	管理職員特別勤務手当	
		休日に勤務した場合	休日以外の深夜に災害などにより勤務した場合
部長	月額 69,000円	1回につき 8,500円	1回につき 4,300円
次長・参事	月額 55,000円		
課長	月額 49,000円	1回につき 7,000円	1回につき 3,500円
副参事	月額 40,000円		

◆特殊勤務手当

(平成29年度決算額)

支給総額 2,903万8千円 (職員1人当たり 3万1,123円)
手当の種類(平成30年4月1日現在) ● 税務等調査交渉従事手当 ● 行旅病人、同死亡人取扱手当 ● こども発達支援施設勤務手当 ● 清掃業務等従事手当 ● 公害、防疫業務従事手当 ● 危険業務従事手当 ● 変則勤務手当 ● 消防手当 ● 災害時出動手当

◆扶養手当・住居手当・通勤手当

(平成30年4月1日現在)

	内 容
扶養手当	● 子…1人につき10,000円 ● 子以外の扶養親族…1人につき6,500円 ※16～22歳の扶養親族は、1人につき5,000円を加算
住居手当	● 借家・借間居住者…最高支給額27,000円
通勤手当	● 交通機関利用者…定期代を全額支給(上限55,000円) ● 交通用具使用者(自家用車など)…通勤距離(片道2km以上)に応じて2,500円～23,100円

介護のことはおまかせください

いずみ
NPO法人 和泉 伊勢市勢田町 656-134

訪問看護ステーションほほえみ
認知症対応型デイサービスほほえみ
民家型デイサービスほほえみ勢田
民家型デイサービスほほえみ鳥羽



お問い合わせ ☎ 0596-63-6870

よさくらんぼくらぶ

未就園児と保護者の方が一緒に楽しむ月さくらんぼタイム

開催日: 12月5日(水)・12日(水)

時間: 10:00～11:00

※さくらんぼタイム 終了後は、園内見学や園庭遊びが出来ます。

明倫幼稚園は、平成31年度より幼保連携型認定こども園(仮)めいりんこども園として開園予定です。

笑顔がいっぱい! めいりんようちえん お問合わせ ☎ 28-4094
学校法人 明倫幼稚園 (土・日・祝日を除く)

広告

平成31年度

医師・看護師奨学生を募集



伊勢総合病院 経営企画課 (☎63-9053 FAX 27-5777)

伊勢総合病院に勤務しようとする医学生・看護学生に対し、奨学金を貸与します。

貸与した期間と同じ期間、伊勢総合病院の医師・看護師として勤務した場合は、貸与額の全額を返還免除します。

	医学生	看護学生
対象	将来、同病院で医師の業務に従事しようとする人のうち、平成7年4月2日以降生まれで、平成31年度に大学の医学部医学科へ入学を予定している人	将来、同病院で看護師の業務に従事しようとする人のうち、平成7年4月2日以降生まれで、平成31年度に看護師の養成施設へ入学を予定している人
募集人数	◆新1年生…2人(合格前・入学前の申請も可) ◆新3年生…1人(平成5年4月2日以降生まれの人も申請可) ※新2年生、新4～6年生については、すでに定員に達しているため、募集はありません。	◆新1年生…6人程度 (合格前・入学前の申請も可)
貸与金額	◆1年生………入学金30万円、月額15万円 ◆2～4年生…月額15万円 ◆5・6年生…月額25万円 ※医師奨学金は、どの学年の人でも、1年生の4月にさかのぼって貸与を受けられます。	月額7万円
貸与開始年月	平成31年4月	
選考日	平成31年3月中旬ごろ(選考日時・場所は申込者へ連絡)	平成31年1月27日(日)(時間・場所は申込者へ連絡)
申込期限	平成31年2月28日(木)(必着)	平成31年1月4日(金)(必着)
申込方法	申込期限までに、申込書・必要書類を直接または郵送(〒516-0014 桶町3038)で同課へ	

※申込書は、同課にあります。また、同病院のホームページ (<https://hospital.city.ise.mie.jp>) に掲載しています。
※奨学金の貸与は、同病院への採用を約束するものではありません。

伊勢警察署だより



伊勢警察署 (☎・FAX 20-0110)

年末年始における事件・事故の防止

年末年始は、事件・事故が多発する傾向にあります。警察では関係機関・団体などと連携し、事件・事故の未然防止活動を展開していきます。

- 防犯に関する情報は、近所同士で共有し、地域ぐるみで犯罪を防止しましょう。
- 外出時は、短時間であっても確実に施錠し、長期間留守にする場合は、新聞や郵便物を一時止めておきましょう。
- お金が絡む電話は、まず詐欺を疑い、すぐに警察や家族に相談しましょう。
- 車のライトは上向きを基本とし、必要に応じて、こまめに切り替えを行きましょう。
- 横断歩道や交差点の近くでは必ず減速し、横断者がいるときは、歩行者を優先させましょう。
- 歩行者や自転車運転者は、夜間に反射材を着用するなどして、自分の存在をアピールしましょう。
- 後部座席を含めた全ての座席で、シートベルトを正しく着用しましょう。
- 飲酒運転は悪質な犯罪です。飲酒運転ゼロを目指し、家庭・職場・地域など、みんなで取り組みましょう。

航空機へのレーザー光線の照射は犯罪です!

各地で飛行中の航空機やヘリコプターに対してレーザー光線が照射される事件が発生しています。

このようなレーザー光線の照射は、パイロットの目の負傷や操縦の障害となり、最悪の場合、地域の皆さんを巻き込む墜落事故などの大事故をもたらす大変危険で悪質な犯罪です。違反者は法令により処罰されます。

また、航空機やヘリコプターに向けてレーザー光線を照射している人を見かけたら、**110番通報**をお願いします。

広告

いらない車買いとります!

もう乗らなくなったから…
こわれて動かなくなったから…
こんな車、古くて売れないでしょ…

チョットまった!!
村田自動車
が
買います!!

買取り¥0はありません!まずはご相談下さい。
☎0596-42-1805

査定無料!

住所 〒519-0606 伊勢市二見町370-1
営業時間 9:30~19:00 定休日 火曜日

トピアだより



いせトピア (☎ 21-0900 FAX 21-0909) URL <http://www.isetopia.jp>

指定管理委託料：7,611万5千円、利用者数：約15万7千人(平成29年度)



平成31年 1月開講分 いせトピアセンター講座

17ページの表のとおり、講座を開催します。

対象 市内に在住または通勤・通学している15歳以上の人で、開講期間を通して受講できる人(中学生を除く)

※親子講座の対象年齢は、小・中学生です。

※親子講座では、必ず子ども1人に対し保護者1人が付いてください。それ以外の講座は、子ども連れで受講はできません。

申し込み 12月7日(金)(当日消印有効)までに、往復はがきに必要事項(左図参照)を記入し、いせトピアへ

※1人何講座でも応募できますが、1枚の往復はがきで1人1講座の申し込みになります。また、同一講座への重複申し込み

往復はがきの書き方

往信用表	返信用裏
62 〒516-8520 いせトピア センター講座係	何も記入しないで ください。

返信用表	往信用裏
62 〒〇〇〇-〇〇〇〇 住所 氏名様	①講座No. ②講座名 ③住所 ④氏名(ふりがな) ⑤年齢(親子講座は学年を記入) ⑥性別 ⑦電話番号(連絡がつかやすい番号) ⑧市外在住の場合、勤務先と電話番号を記入 ⑨親子講座は保護者の氏名を記入

は無効となります。

※平成27年4月～30年12月に同一講座を受講したことがある人

(受講中にキャンセルした人を含む)は申し込みません。(NEWが付いている講座は申し込み可) ※応募者以外の人は受講できません。

■抽選について

申し込み多数の場合は、12月14日(金)14時から、いせトピア1階ふれあい広場で公開抽選を行います。

■受講可否のお知らせ

公開抽選会後、応募者全員に返信用はがきでお知らせします。届かない場合は問い合わせさせていただきます。

■2次募集について

定員に満たない講座は2次募集を行います。12月21日(金)から講座開講日の1週間前まで、電話または窓口で先着順に受け付けます。(受付時間：8時30分～22時)

※12月21日(金)8時30分～9時30分は、電話での受け付けのみとなります。

※2次募集は、受け付け後の連絡はしませんので、日程・準備物などはご確認ください。

※2次募集は、平成27年4月～30年12月に同一講座を受講した人や、鳥羽市・志摩市・玉城町・度会町・大紀町・南伊勢町・明和町在住の15歳以上の人も応募できます。このことは、伊勢志摩定住自立圏における取り組みの一つです。

※各講座の募集状況は、いせトピアへ問い合わせてください。

■講座の中止について
2次募集をしても10人に満たない講座は、中止する場合があります。

■受講のキャンセル
講座開講日の1週間前までをキャンセル可能期間とし、それ以降のキャンセルについては、受講料・材料費などを徴収します。また、徴収後にキャンセルをした場合、返金はしませんのでご了承ください。

■その他
講師・日時・材料費などを変更することがあります。
・暴風警報・大雨特別警報・大雪警報が発表された場合は休講となります。

冬期講習 12月スタート!

詳しくはHPをご覧くださいかフリーダイヤルまでお気軽にお問い合わせください!!

安藤塾 検索 URL <http://www.andojuku.com/top.html>

0120-625-645

受付時間 14:00～22:00(日・祝は除く)



無限の可能性
AJ 安藤塾
幼児・小学生・中学生・高校生

広告

短期講座 受講料：5回以上講座は1,000円(別途材料費が必要な講座あり)

No.	講座名	内容			
		とき	開講日	場所	定員
1	NEW はじめてのヨガ ※女性対象	やさしいヨガのポーズで、ココロとカラダをやわらかく。自分自身と向き合う心地良い時間を過ごしてみませんか。			
		1月23日(水)、13:30~15:00	—	学習室1 (リハーサル室)	15人
		石倉 亜紀	運動のできる服装、フェースタオル、飲み物、ヨガマット(バスタオルでも可)、上掛け用にひざ掛け(バスタオルでも可)		
2	NEW 決まりを知って おいしいパン作り	生地分割から始め、成形・発酵・焼成をしながら、その間、講師持参のパンでカフェタイムとします。その後、手ごねや、希望があれば機械ごねも体験。生地を持ち帰っていただきますので、自宅でおさらいを兼ねて焼いてみてください。			
		木曜日、9:30~12:30(全5回)	1月24日	調理室	20人
		浅野 和代	材料費6,500円(5回分)、持ち帰り用袋、筆記用具、エプロン、手拭きタオル、台拭き用布巾		
3	NEW ハーバリウム	ボトルの中に光と植物を閉じ込める「ハーバリウム」。美しい花のインテリアをあなたも作ってみませんか？			
		1月28日(月)、13:30~15:30	—	工芸室	15人
		清崎 寿美	材料費1,500円、はさみ(文具用で可)、割り箸、ピンセット、手拭き用タオル		
親子講座 受講料：無料(別途材料費が必要な講座あり)					
4	NEW 親子でマーボー豆腐 にチャレンジ ※小・中学生対象	親子で一緒にマーボー豆腐を作りませんか。中国語を交えて、みんなで楽しい時間を過ごしましょう。			
		1月6日(日)、9:00~11:30	—	調理室	10組
		ファンチュンイエン	材料費1,100円、筆記用具、エプロン、三角巾(バンダナ可)、布巾2枚、台拭き用布巾1枚、手拭きタオル、深めの持ち帰り容器		
5	NEW 親子でサイエンス ※小・中学生対象	磁石を使った「おもちゃ」づくりと「不思議な体験」をします。			
		1月6日(日)、13:30~15:30	—	工芸室	10組
		泉 勝人	材料費500円		

いせトピア 活動団体を紹介!

心優しき 銀芽編物サークル

いせトピア特派員ボランティア 中川 ゆう子

ニットカフェ、ニットセラピーと最近、再びブームが到来している編み物です。今回は「銀芽編物サークル」を紹介します。活動内容は、月に2回(第1・3木曜日、または第2・4木曜日)で、会費は月2,500円です。

いせトピアの編み物教室終了後、有志が集まりサークルを結成して12年ほど経ちます。現在は、40~80歳代の幅広い年代の10人が活動しています。

講師の河合婦美枝さんは、名古屋で本格的に編み物を勉強し、伊勢に工場があったユニチカ、旧・東洋紡績で編み物講師をしていました。経験50年余りのベテランの先生です。代表の林郁子さんは、サークル初期から参加しており、会員の相談に乗っています。

会員のほとんどが入会時は初心者です。河合さんを慕ってサークルに入った人もいます。

創作、そしておしゃべりの楽しさ

創作時の悩みや作品の完成を仲間と分かち合えるのは、サークル活動の良さですね。それに加え、楽しい女子会のような雰囲気もあります。さまざまな世代や立場の人と情報交換でき、ストレスの発散にもなると、皆さん笑顔で答えてくれました。滝田さんは、10年ほど前に初心者で参加し、マフラー作りから始めて、今では美しい複雑な透かし編みのベストに取り組んでいます。斎藤さんは、先生の人柄と経歴に惹かれて3年ほど前に入会しました。

丁寧で温かい指導

編み物は、毛糸の種類やデザインを変えて楽しめ、小物から正装まで幅広い作品にチャレンジできます。創作したい作品を、本などを参考に決めて、先生と相談しながら毛糸などを選びます。先生の指導のもと編んでいくと、決めた寸法の作品にぴったり仕上がるそうです。

また、自宅で編んでいるときに疑問点がある場合は、先生に連絡すると丁寧に教えてくれるそうです。

毛糸は、何度でもほどいて別の作品を編むこともできるので、環境にもやさしい趣味であると感じました。

編み物にリラックス効果あり!?

編み物をするとうつ病になるためリラックス効果があるともいわれています。毛糸を自分の手で編んで作品にし、実際に着たり、使ってみたりして楽しむことができます。どうですか、始めてみませんか？



後期(1~3月)教室 受講生を募集



三重交通G スポーツの杜 伊勢(県営総合競技場)
TEL 22-10188 FAX 22-1586

対象 15歳以上の人(中学生を除く)

申し込み 12月14日(金)(必着)までに、教室名・氏名(ふりがな)・郵便番号・住所・電話番号・生年月日を記入し、直接・はがき・ファクス・Eメールで三重交通Gスポーツの杜伊勢(県営総合競技場)管理事務所(〒516-0023 宇治館町510、

info@mie-sports-stadium.jp) <

※複数の教室に申し込みます。
※教室名に朝・昼・夜の区分や曜日などの記載がある場合は、それらも必ず記入してください。
※第2・第3希望があれば記入してください。

※友人との参加を希望する場合は、「○○さんと一緒に参加」と記入してください。(それぞれの人が記入して申し込みることが必要です)

※申し込み多数の教室は抽選とし、応募者全員に抽選結果を郵送します。(12月25日(火)発送予定)

※受講決定後に変更・キャンセルを希望する場合は、至急連絡してください。(連絡がないと、受講料を支払っていただく場合があります)

※受講者は、トレーニングセンターを無料で1回使用できます。

※子ども連れでの参加はできません。

※都合により講師が変更となる場合があります。

三重交通Gスポーツの杜 伊勢 後期(1~3月)教室

(敬称略)

教室名	講師名	曜日	時間	開催場所	初回日	回数	定員	受講料
朝ヨガ(月)リピーター	河本 千裕	毎週月曜日	10:00~11:15	陸上競技場	1月7日	10回	25人	6,000円
朝ヨガ(火)リピーター	辻 良子	毎週火曜日	10:00~11:15		1月8日		25人	6,000円
朝ヨガ(金)リピーター	田畑 由美	毎週金曜日	10:00~11:15		1月11日		25人	6,000円
夜ヨガ(火)リピーター	辻 良子	毎週火曜日	19:30~20:45		1月8日		25人	6,000円
夜ヨガ(水)リピーター	加藤 千晶	毎週水曜日	19:30~20:45		1月9日		25人	6,000円
夜ヨガ(木)リピーター	伊藤 真己	毎週木曜日	19:30~20:45		1月10日		25人	6,000円
朝ソフトヨガ(水)初心者・初級	加藤 千晶	毎週水曜日	10:00~11:15		1月9日		25人	6,000円
朝ソフトヨガ(木)初心者・初級	河本 千裕	毎週木曜日	10:00~11:15		1月10日		25人	6,000円
朝ソフトヨガ(金)初心者・初級	鈴木 恵美	毎週金曜日	10:00~11:15		1月11日		25人	6,000円
昼ソフトヨガ(月)初心者・初級	山本 利香	毎週月曜日	13:30~14:45		1月7日		25人	6,000円
夜ソフトヨガ(水)初心者・初級	辻 良子	毎週水曜日	19:30~20:45		1月9日		25人	6,000円
夜ソフトヨガ(木)初心者・初級	田畑 由美	毎週木曜日	19:30~20:45		1月10日		25人	6,000円
夜ソフトヨガ(金)初心者・初級	小山 友紀子	毎週金曜日	19:30~20:45		1月11日		25人	6,000円
コアバランスヨガ	R i c o	毎週月曜日	13:30~14:45		1月7日		25人	6,000円
パワーヨガ	大田 泰子	毎週火曜日	13:30~14:45		1月8日		25人	6,000円
男のヨガ(男性のみ)	加藤 千晶	毎週水曜日	13:30~14:45		1月9日		25人	6,000円
リフレッシュハタヨガ	藤原 詠理	毎週木曜日	10:00~11:15		1月10日		25人	6,000円
やさしい太極拳・気功体操	花井 京子	毎週月曜日	10:00~11:15		1月7日		25人	5,500円
フラダンス(カウラナ・トヨ)	長谷川 久美	毎週火曜日	10:00~11:15		1月8日		25人	5,500円
姿勢改善 昼の部	金川 久恵	13:30~14:45	25人				5,500円	
姿勢改善 夜の部		19:30~20:45	25人				5,500円	
太極拳	近田 菊江	毎週水曜日	10:00~12:00		1月9日		50人	5,500円
リズムエアロビクス	CH I K A	毎週水曜日	13:30~14:45		1月9日		30人	5,000円
ビューティヨガ	藤原 由佳里	毎週木曜日	13:30~14:45	1月10日	25人	5,500円		
バレトン(木)(フィットネス+バレエ+ヨガ)	奥村 博美	毎週木曜日	13:30~14:45	1月10日	20人	5,500円		
バレトン(金)(フィットネス+バレエ+ヨガ)		毎週金曜日	13:00~14:15		20人	5,500円		
ズンバ	奥村 博美	毎週金曜日	14:30~15:45	1月11日	25人	5,500円		
ソフトピラティス	熊谷 友美	毎週金曜日	13:30~14:45		25人	5,500円		
シェイプエアロビクス	TAMIKO	毎週金曜日	10:00~11:15		25人	5,000円		
卓球	田中 謙次	毎週木曜日	13:30~16:00	1月10日	30人	5,500円		
硬式テニス1部(経験ありの初級者)	野村 誠 野村 洸太	毎週金曜日	13:00~14:30	体育館本館	1月25日	20人	6,000円	
硬式テニス2部(経験ありの初級者)	野村 誠	毎週金曜日	15:00~16:30	体育館別館	1月7日	10人	6,000円	
バドミントン朝 初級(月)	中西 亮子	毎週月曜日	10:00~12:00			20人	5,500円	
バドミントン夜 中級(月)			19:00~21:00			20人	5,500円	
バドミントン朝 初級(水)		毎週水曜日	10:00~12:00			20人	5,500円	
バドミントン夜 初級(水)			19:00~21:00			20人	5,500円	
バドミントン朝 中級(木)		毎週木曜日	10:00~12:00			1月10日	20人	5,500円

イベント掲示板

このコーナーは、国・県・市または教育委員会が共催・後援などをするイベント情報を案内するコーナーです。参加費などの記載のないものは無料です。

尾崎号堂生誕祭

NPO法人 号堂香風・村田さん(☎・FAX)22-9050)

時 12月8日(土)、13:30～ 所 尾崎号堂記念館

内 講演「尾崎行雄の信念と生き方に学ぶ」石田尊昭さん(尾崎行雄記念財団理事・事務局長)、読書感想文コンクール表彰式、未来の宝 子どもたちとの集い(読書感想文コンクール受賞者(小・中学生)と伊勢市議会議員の交流会)

みんなの広場

このコーナーは、市民団体などの皆さんが、イベント案内や会員募集などに利用できるコーナーです。参加費などの記載のないものは無料です。

いけばな教室

池坊・宮井さん(☎090-3459-4744)

時 12月1日(土)・15日(土)・22日(土)・平成31年1月12日(土)・19日(土)・26日(土)、13:00～17:00の都合の良い時間

※教室は、毎月土曜日に開催しています。

所 サンライフ伊勢・2階 研修室 内 初心者の人を歓迎します。

料 月額3,000円、花材850円程度 申 事前に宮井さんへ

クリスマスコンサート

日本キリスト教団山田教会(☎・FAX)28-4420)

時 12月8日(土)、14:00～15:00

所 日本キリスト教団山田教会(岩淵1丁目6-32)

内 幼稚園児・小学生・大人によるハンドベルの演奏。聖歌隊によるクリスマス賛美歌の合唱。廣めぐみさんの独唱。お楽しみください。

ほのぼのコンサート

ほのぼの合唱団・広垣さん(☎090-5618-4463)

時 12月8日(土)、18:30～20:30

所 福祉健康センター・2階 音楽室

内 「障害に関係なく、音楽を通じてふれあいたい。」第1部は協力団体の発表等、第2部が「ほのぼの合唱団」の創作ステージです。定 100人(当日先着順)

料 一般500円、中学生・高校生300円 ※第1部は無料。

西日本炊き出し活動報告会

伊勢市ボランティア連絡協議会(☎27-2425 FAX)27-2412 (伊勢市社会福祉協議会中部支所内))

時 12月9日(日)、13:30～15:00ごろ

所 福祉健康センター・2階 洋室

内 10月24日・25日に同協議会会員24人が広島県と岡山県で実施した炊き出しボランティア活動・被災状況視察の報告を行います。申 不要

伊勢友の会クリスマス友愛セール

伊勢友の会・仁科さん(☎・FAX)23-0265)

時 12月16日(日)、10:00～11:40

所 福祉健康センター・2階 音楽室

内 会員手作りの袖付エプロン、手さげ袋、小物、シフォンケーキ、レモンケーキ、マドレーヌなどを取りそろえてお待ちしております。

ガールスカウト体験集会

ガールスカウト三重県第1団・宮川さん(☎090-2611-1730 FAX)24-1764)

時 12月16日(日)、10:00～12:00

所 神宮スカウト育成会館(岡本町313[マリアこども園前])

対 年中(4・5歳)～小学3年生の女子

内 スカウトと一緒に楽しくガールスカウト活動を体験

定 20人(先着順)

申 11月22日(休)～12月14日(金)に、宮川さんへ

視覚障害者福祉会文化祭

伊勢市視覚障害者福祉会(☎24-0870)

時 12月16日(日)、13:30～15:30

所 福祉健康センター・2階 音楽室

内 ラジオ・テレビで活躍のCBCテレビアナウンサーである沢朋宏さんによる講演会を開催します。ぜひお越しください。定 150人(当日先着順)

イベント掲示板 & みんなの広場

時 とき 所 ところ 対 対象 内 内容 定 定員
料 料金 申 申し込み

掲載申し込み締め切り

2月1日号=12月14日(金)

2月15日号=12月28日(金)

広告

片付け仕事 不用品の処分 家具移動 タンス1本から 遺品整理

引越のことなら 地元のおまかせ下さい!!

http://www.tsutaunyu.jp/

見積り無料

商店・会社の専属車も、ご相談に応じます。

0120 FreeDial 0120-28-3001

引越 宅急便 緊急荷物 ☆一個の荷物から集配致します。

TSUTA TRANSPORT (有) つた運輸

伊勢市小俣町宮前704の3 TEL(0596)28-3000(代)

●お気軽にお問い合わせください。

本 所 御園町長屋 2767 ☎20-8610 FAX20-8617
 ☒ iseshakyo-honsyo@mie.email.ne.jp

中部支所 八日市場町 13-1
 ☎27-2425 FAX27-2412

東部支所 二見町茶屋 456-2
 ☎43-5551 FAX 43-4427

西部支所 小俣町元町 536
 ☎27-0509 FAX27-0570

北部支所 御園町長屋 2767
 ☎22-6617 FAX 22-6604

伊勢社協

検索



ise-shakyo.jp/

赤い羽根共同募金配分金事業 こども健全育成事業



ケチャップマヨネーズ? ファミリーコンサート

参加者
募集!!

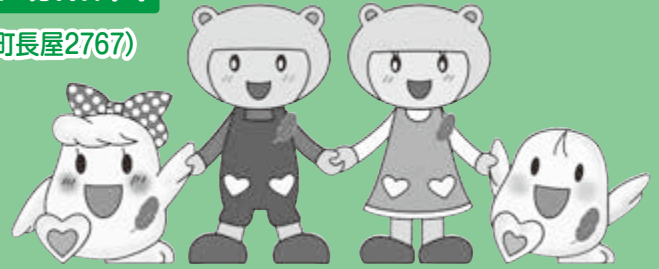
時 12月15日(土) 11:00~12:00 **入場無料**

所 ハートプラザみその・多目的ホール(御園町長屋2767)

対 市内在住の小学生以下の子どもとその保護者

内 楽しく歌う仲良し夫婦ユニット「ケチャップマヨネーズ?」
 による、動く大きな絵と音楽を楽しめる参加型のコンサート
 です。

問 伊勢市社会福祉協議会 地域福祉課
 (☎63-5334 FAX 27-2412)



“ケチャップマヨネーズ?”とは…
 歌・詩・イラスト・遊び担当の妻「サヤカ」と、ギター・作曲・アニメーション制作担当の夫「ナオヒロ」の、仲良し夫婦2人で活動
 しています。それぞれが、いろいろな経験を活かして幅広い作品
 を作り、パフォーマンスをお届けしています。このユニークな活動
 が目に止まり、テレビ・ラジオ・新聞などで紹介されています。

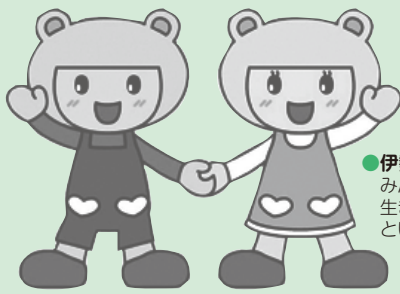


申し込み方法

12月3日(月) (必着) までに、往復は
 がきに必要事項を記入し、
 伊勢市社会福祉協議会 地域福祉課
 (〒516-0076 八日市場町13-1) へ
定 300人(申し込み多数の場合は抽
 選となります)
 ※1通につき5人まで記入できます。
 ※申し込みは、1人1通の応募で願
 いします。2通以上の申し込みは無
 効となります。

申し込み用 往復はがきの書き方

往信用表	返信用裏	返信用表	往信用裏
郵便はがき 62 5160076 往 信 八日市場町13-1 伊勢市社会福祉協議会 地域福祉課	何も記入しないで ください。	郵便はがき 62 □□□□□□ 返 信 代表者の 住 所 氏 名 様	①氏名(ふりがな) ②郵便番号 ③住所 ④電話番号 ⑤年齢 ⑥同行者氏名(ふりがな) ・年齢 ※5人まで記入できます。



げんきくん

こころちゃん

社協だよりは、伊勢市社会福祉協議会が毎月発行する、福祉情報をお知らせする広報紙です。

●伊勢社協マスコットキャラクター

みんなが、「元気で優しい心で生きていくことができるように」という、思いを込めて誕生しました。

時とき 所ところ 対対象 内内容 定定員 申申し込み 問問い合わせ

あなたの生活を支える 日常生活自立支援事業

●地域福祉事業紹介

高齢者の皆さんが介護サービスなどを利用するときには、自身の意思で必要なサービスを選び、サービス事業者に利用申し込みを行います。しかし、判断能力に不安のある人は、どんなサービスがあるのか、どうすれば利用できるのかなど判断に迷い、適切にサービスを利用できない場合があります。また、毎日の暮らしに必要なお金の

出し入れに困ったり、訪問販売による過剰な物品の購入トラブルに巻き込まれたりすることも考えられます。伊勢市社会福祉協議会では、個人の意思決定を尊重し、福祉サービスの利用手続きや金銭管理をお手伝いすることで、利用者一人一人が、住み慣れた地域で自立した生活が送れることを目指しています。

Q1. どんな人が利用できるの？

A 認知症や、知的・精神障がいにより、判断能力に不安のある人です。

Q2. どのようにすれば利用できるの？

A まずは近くの伊勢市社会福祉協議会の窓口で相談してください。本人はもちろん、家族・民生委員・ケアマネジャーからも相談を受けています。

Q3. 利用開始までにどれくらいかかるの？

A 担当の専門員が自宅に伺い、何度か面談をして、お手伝いの方法（支援計画）を一緒に考えます。3～4週間ほどの時間が必要です。

Q4. 具体的にはどのようなお手伝いをしてくれるの？

A 本人の通帳や銀行印などを預かり、定期的（支援計画のとおり）に生活費などを金融機関で出金し、本人に届けたり、福祉サービスの利用が適切にできるよう、お手伝いをします。

お気軽に相談してください。

問 伊勢日常生活自立支援センター (☎20-8618)

* 地域ささえあい活動セミナー *

きらり☆輝く 伊勢の絆

～みんなが主役！地域のたまり場 寄っといで～

参加無料

時 12月14日(金)、13:30～15:30

所 ハートプラザみその・多目的ホール(御園町長屋2767)

対 市内在住で、サロン活動など地域の活動に興味がある人(年齢は問いません)

内 市内で元気に楽しく地域活動をしてきている団体の皆さんが、一体どんな活動をしているのか気になりませんか。皇學館大学現代日本社会学部准教授の大井智香子先生をファシリテーターとして迎え、ボランティア団体やまちづくり協議会など4団体が地域での活動を発表します。地域活動に興味がある人は、ぜひお越しください。

定 250人程度

申 直接または電話・ファクスで伊勢市社会福祉協議会地域福祉課(八日市場町13-1 ☎63-5334 FAX 27-2412)へ



地域活動の参加から絆が生まれただね

どんな活動があるのか聞いてみよう!



寄付をいただいた皆さま

(敬称略・順不同)

〈9月16日～10月15日〉

ありがとうございました



カンパーニュ…洋菓子

浦口町婦人会…米・インスタント食品

ダイナム御園店…10,000円

ユーエスマート(株)…日用品83点

匿名…ビーズストラップ108個

匿名…玄米 40kg、もち米 10kg

匿名…袋菓子18袋

【お詫びと訂正】社協だより112号(「広報いせ」11月1日号・19ページで掲載)のひとり親家庭支援事業「親子でクリスマスケーキ作り」参加者募集の定員について、次のとおり誤りがありましたのでお詫びして訂正します。(誤)30人(先着順) (正)30人(申し込み多数の場合は抽選)

みんな笑顔 伊勢の元気人々

健康づくり通信

申し込み・問い合わせ (8時30分〜17時15分)

健康課(中央保健センター)

(八日市場町・福祉健康センター内)

(☎27-2435 FAX 21-0683)

参加費などの記載のないものは無料

ヘルスマイト 料理講習会

とき・ところ・定員・申込期限

下表のとおり

対象 市内在住の人

テーマ お節料理

参加費 1200円(当日持参)

持ち物 エプロン、三角巾、マスク、米1/2カップ

申し込み 各開催日の申込期限の12時まで

に、電話または

ファクスで健康課へ

予算額 31万2千円(52回分)

ヘルスマイト料理講習会

とき	ところ	定員 (先着順)	申込期限
12月11日(火)	小俣保健センター	30人	12月5日(水)
12月13日(木)	福祉健康センター	25人	12月7日(金)
12月15日(土)	福祉健康センター	25人	12月11日(火)
12月21日(金)	ハートプラザみその	25人	12月17日(月)

※いずれも時間は、9:30~13:00です。

ヘルスアドバイザーと 健康課の共同企画 ウォーキング大会

ウォーキングは、気軽にできる健康法の一つです。市民の皆さんに身近なヘルスアドバイザーと一緒に歩きましょう。

とき 12月21日(金)、13時30分

〜15時30分(受け付けは13時

〜)

集合場所 県営サンアリーナ

と伊勢フットボールヴィレッ

ジクラブハウスの間の広場

対象 市内在住の人

内容 「サンアリーナ・絆の

森コース」(3km)のウォーキ

ング

運動強度 ややきついくつ

い(起伏がかなりあるコース

です)

持ち物 傷害保険料10円、飲

み物、タオル、運動のできる

服装・靴

※事前申し込みは不要です。

※雨天時は中止とします。(判

断に迷う場合は、12時30分

に決定)

※ヘルスアドバイザーとは、

健康づくりを積極的に実践

し、地域のリーダー役を担

うボランティアです。

ママ安心サポートいせ ママ☆ほっとテラス 2周年記念イベント

妊娠中や産後のお母さんが気軽に立ち寄り、相談ができる場所「ママ☆ほっとテラス(子育て世代包括支援センター)」がオープン2周年を迎え、記念にイベントを開催します。たくさんのご来場をお待ちしています。

とき 12月11日(火)、9時30分

〜12時

ところ 中央保健センター

対象 市内在住の親子

内容 親子で工作「サンタぼ

うし・マラカスを作ろう」

(50人(先着順)、パネル展示

「冬の感染症対策・嘔吐処

理の方法」仕上げみがきのポ

イント「食事レシビ」など、

子育て支援センターきらら館

保育士による音楽イベント

(11時15分〜)など

※事前申し込みは不要です。

※「広報いせ」など市の広報

物の撮影をさせていただきますので、あらかじめご了

承ください。

広告

※各曜日共通事項 料金1日2,000円(税抜) 昼休憩 12:30~13:15 点数計算サポート付き・ドリンク・お菓子付き

まーじゃん 初心者大歓迎 予約制

火・水 健康まーじゃん (入門・初級) 11:00~15:30 希望者のみ17時まで延長

テンポ良く 打てる方には **金・土** 健康まーじゃん (実践教室) 11:00~17:00 毎週 大会開催

お金を賭けない タバコを吸わない アルコールを飲まない 「3ない」で安心の

健康まーじゃん教室

店内完全禁煙 全自動麻雀卓

入門初級 まーじゃんを始めてみたい方 初回のみ ワンコイン(500円)体験開催中

女性で麻雀を始める方、増えてます!!! 外出のきっかけに、人とのつながりに 毎日の生活にワクワク感を取り入れてみませんか?

カルチャーセンター きぼう里 電話 0596-63-9787 伊勢市神久3丁目1-46 駐車場 16台 定休日 (日)(月)(木)

子供教室 第2・第4日曜日 親子教室 10時~12時 (予約制)

広告

ご遠方にお住まいの方も永代管理制度のある伊勢やすらぎ公園へ改葬される方が増えています。

新区画販売中!!

もくせい2 (2㎡) ⑤⑩+新⑪
(3㎡) ⑤⑧+新⑥ (10㎡) ①

※○内の数字は保有区画数です。もくせい2以外の区画も多数有。

- 1.すべて東向き
- 2.通路が自然土舗装
- 3.やすらぎのどまん中
- 4.2㎡23万円より
- 5.建墓期間制限無し

もくせい2 (3㎡) 建墓例



弊社展示場



仲介・買取りもいたします。お気軽にご相談下さい。

石塔 常時130基
仏壇 // 80基
屋内展示中

お問い合わせ
☎28-5390
中村石材・仏壇店
[年中無休] (正月と盆除く)
伊勢市上地町2691-48
伊勢問屋センター内

たばこを吸うと、肺がんをはじめ、心臓病やCOPD(慢性閉塞性肺疾患)、脳卒中などの病気にかかりやすいことが明らかになっています。また、たばこを吸う人だけでなく、吸わない人にも受動喫煙により健康へ悪影響を与えます。

市では、一般社団法人伊勢地区医師会と協働で、禁煙・分煙・防煙の啓発に、市内の中学生からポスターを募集しました。

今年は431点の作品の応募がありました。市長賞をはじめ、上位3賞の作品は次のとおりです。

中学生による「たばここと健康に関するポスター」上位入賞作品

伊勢市長賞



中村 凌さん
(小侯中1年)



山上 仁愛さん
(小侯中2年)



内山 千早さん
(五十鈴中3年)

伊勢地区医師会長賞



川口 奈々さん
(城田中1年)



小椋 実海さん
(小侯中2年)



三井 遼士さん
(五十鈴中3年)

伊勢市民健康会議会長賞



三上 真歩さん
(厚生中1年)



山本 至竜さん
(二見中2年)



前田 伊吹季さん
(五十鈴中3年)

断捨離・終活・整理片付け

伊勢市駅より徒歩5分 古今美術・三玄門2階
伊勢市本町2-17

品物を処分・売却をされる前にお品物の価値を調べませんか?

何が売れて、どのくらいの価値か
分かれば将来計画が立てやすい!

ご予約制
まずはご相談を!

鑑定
買取

家宝



☎0120-546-234 10:00 ~ 17:00

鑑定・査定無料

伊勢 家宝

検索



壊れていてもOK!

時計・カメラ・万年筆・ライターなど

・貴金属 田中貴金属 参照価格にて ・金券類 ~97% ・切手 ~85%

三重県公安委員会第551320169300号 遺品整理士認定協会第IS09180号

休日・夜間応急診療所(八日市場町) 内科・小児科(☎・FAX 25-8795)、歯科(☎・FAX 27-0829)

診療科目	診療日時	備考	
内科・小児科	月～土曜日	19:30～22:00	内科医1人体制
	日曜日・祝日 12/31～1/3	10:00～12:00	-
		13:00～17:00	
		19:30～22:00	
歯科	日曜日・祝日 12/31～1/3	10:00～12:00	-
		13:00～17:00	

※上記の診療時間を過ぎると受け付け・診察できませんので、早めにお越しください。

予算額 1億2,414万9千円
(うち診療所収入・他町分担金 9,548万円)

主な相談など

とき	ところ	
①おっぱい相談会(個別相談、要予約)		
毎週木曜日	10:00～12:00 中央保健センター(ママ☆ほっとテラス)	
②子育て相談		
12月4日(火)*	9:30～11:00 13:30～15:00	二見老人福祉センター
12月11日(火)		中央保健センター
12月18日(火)		ハートプラザみその
12月25日(火)		小俣保健センター

*9:30～11:00は、助産師によるおっぱい相談会を同時開催します。

予算額 おっぱい相談会(49回分) 5万6千円、子育て相談(47回分) 113万3千円、成人健康相談・成人栄養相談(75回分) 41万6千円

- 左表の時間・診療科目以外の診察を受けたい場合は、次へ問い合わせてください。
 - ・救急医療情報センター ☎059-229-1199
※つながりにくい場合は、時間をかけてください。
 - ・医療ネットみえのホームページからも、今現在で診療可能な医療機関を検索できます。
<http://www.qq.pref.mie.lg.jp>
 - ・医療ネットみえ 自動音声・FAX案内サービス
☎0800-100-1199(通話料無料)
- みえ子ども医療ダイヤルでは、医療関係者が子どもの急な病気や事故・薬に関する電話相談を受けています。
 - 相談時間 毎日、19:30～翌日8:00
 - 電話番号 ☎# 8000、☎059-232-9955

とき	ところ
③おしゃべりタイム(妊婦さん・産後ママの交流会)	
毎週水曜日	10:00～12:00 中央保健センター(ママ☆ほっとテラス)
④成人健康相談・成人栄養相談(成人栄養相談は要予約)	
12月6日(休)	9:30～11:00 小俣保健センター
12月13日(休)	13:30～15:00 ハートプラザみその
⑤エイズ検査	
毎週火曜日	9:00～11:00 伊勢保健所
12月11日(火)	17:30～19:00 (県伊勢庁舎内)

対象 ①～④市内在住の人、⑤県内在住の人
問い合わせ ①～④健康課(☎27-2435、FAX21-0683)
⑤伊勢保健所(☎27-5137、FAX27-5253)

ケーブルテレビ番組案内

伊勢市行政チャンネル(123ch)
広報広聴課(☎21-5515 FAX22-9699)
番組制作・放送予算額 2,097万9千円

特集番組

市の重要課題や市政に関する情報を、リポーターの進行により担当者の解説を交えながらお伝えします。
12/1～31ふるさと未来づくり～まちづくり協議会の取り組み～(16日からは文字解説付き)
放送時間 6時・8時・11時・13時・16時・18時・21時・23時～

お知らせ番組

各課からのお知らせや市民活動団体・ボランティア団体の情報などをお伝えします。(毎週土曜日更新)
放送時間 7時・9時・12時・14時・17時・19時・22時・翌日0時～

いせし健康体操

放送時間 10時・15時・20時～ ※議会放送・特別番組放送時を除く。

市議会放送

市議会12月定例会本会議を、会議があった日の翌日の14時と19時から放送します。
※議会終了日の翌々日から再放送(放送時間:20時～)をします。詳しくは、議会事務局(☎21-5630 FAX21-5631)へ問い合わせるか、市のホームページをご覧ください。

アイティービーコミュニティチャンネル(121ch)
(株)ZTV伊勢放送局(☎0120-222-505 FAX27-3844)

特別番組「三重県高校駅伝ダイジェスト」

放送日時 12月22日(土)・23日(祝)、15時～16時

特別番組「森の発表会」(120分)

11月4日に開催された第30回記念「大きな集い」の様相を放送。

放送日時 12月24日(振休)～31日(月)、13時・15時～

いせトピ(月・水・金曜日の18時に更新)

放送時間 6時・7時・8時・11時・13時15分・14時・16時・18時・19時30分・20時・23時～(毎日6時30分よりダイジェストを放送[月曜日更新])
※12月31日(月)18時～平成31年1月7日(月)16時は「いせトピ」の放送はありません。

企画番組(1日・8日・16日・24日更新)

12/1～7もっど!水の惑星紀行、年寄万歳～百歳になったら～、伊勢美し国から①、おしえて先生①、ランドスケープ①、宮川大助花子の夫婦で笑①、あっこれみよ!①、けーぶるにっぽん①、近江ふるさと百景、旅するSUP①、やさしい医療ここの話①
12/8～15見晴らし飛行、歴史街道①、8ミリフィルムに残る風景、NAGASAKI水中散歩、とくしまドローン紀行そらたび、鉄道シリーズ① 12/16～23ぐるぐるグルメ、皇學館大学学生TV局、Z-NAVIGATION、ナナちゃんのお店紹介、タウンマップいいね、お店にGO!、ランドスケープ②、伊勢美し国から②、おしえて先生②、新・郷土菜発見、宮川大助花子の夫婦で笑②、あっこれみよ!②、旅っちゃってごめんね、旅するSUP②、やさしい医療ここの話② 12/24～31近場ぐるっとFOODハンター、けーぶるにっぽん②、歴史街道②、マンスリーノ、ちよっとい和歌山、鉄道シリーズ②

畳・ふすま・障子・クロス・カーテン・内装のことなら藤原屋へ!

皆様のおかげをもちまして
100周年
ありがとうございます

畳は傷んでいませんか?
藤原屋は生産地(熊本県)に向き「国産の安全・安心な畳」をお届けします。

藤原屋

<ショールーム・事務所> TEL(0596)38-1173 <創業地>
伊勢市村松1379-59 FAX(0596)38-1170 伊勢市河崎3-6-5

お気軽にお電話ください!
0120(28)4531 藤原屋ホームページ <http://fujiiwaraya-ise.jp> 伊勢の畳屋 検索

りす組
★クリスマス会★
(12月6日) ※要予約・・・りす組会員様に限ります。初めの方でも、当日入会申込OK!
10:00～11:30(1歳半頃～幼稚園入園まで)
サンタさんも遊びに来てくれます!

ママカフェ
(12月12日) 赤ちゃんと一緒に親子で自由に遊んだり、保護者の方向士で楽しくお喋りする場としてお部屋を開放します!
お茶とお菓子も用意してあります♪
水曜日 10:00～11:30(1歳半頃まで)

有績こども園 子育て支援教室 ☎23-5225

広告

情報コーナー

参加費などの記載のないものは無料



お知らせ



試験・講座

募集

伊勢やすらぎ公園

限定2m墓所特別分譲中

伊勢やすらぎ公園管理事務所
(☎・FAX 28-13367)

入り口すぐで東向きの2m墓所を8区画限定(先着順)で分譲中です。

永代使用料 22万円

申し込み 直接同事務所(旭町444-1)へ

学校給食の

物資納入業者を募集

学校教育課内・

伊勢市学校給食協会

(☎ 22-7882 FAX 23-8641)

伊勢市学校給食協会では、平成31年度に市内の小学校や共同調理場へ給食食材などを納入する事業者を募集しています。

対象 伊勢市学校給食協会の方針に賛同する市内の事業者



試験・講座

申し込み 平成31年1月10日(休)(必着)までに、申請書を、直接同課(小俣総合支所・2階)へ

※募集要項・申請書は同課にあります。また、市のホームページに掲載しています。

放送大学学生(平成31年4月入学)を募集

放送大学三重学習センター

(☎ 059-233-1170

FAX 059-233-1179)

放送大学は、テレビやインターネットなどを利用して授業を行う通信制の大学です。

心理学・福祉・経済・歴史・文学・情報・自然科学など、幅広い分野を学べます。また、全国に学習センターが設置されており、サークル活動などの学生の交流も行われています。

出願期間 12月1日(土)〜平成31年3月17日(日)

※詳しい資料が必要な人は、同センターへ連絡するか、

放送大学のホームページ
(<https://www.ouj.ac.jp>)
をご覧ください。

松阪高等学校 通信制課程入試

松阪高等学校

(☎ 0598-130-5300

FAX 0598-25-0533)

試験日 平成31年3月11日(月)

試験場所 松阪高等学校(松阪市垣鼻町1664)

試験内容 面接・作文

出願期間 平成31年2月22日

(金)〜26日(火)、9時〜16時(26日は12時まで)

※平成31年2月3日(日)・14時〜15時30分に、学校説明会を開催します。(1週間前までに電話予約が必要)

介護職員初任者研修 (旧ヘルパー2級)

三重県社会福祉協議会福祉人材課

(☎ 059-227-5160

FAX 059-222-0170)

就労希望者を対象に介護職員初任者研修を行います。

とき 12月18日(火)〜平成31年3月5日(火)

ところ 三重県社会福祉会館(津市桜橋2丁目13-1)

対象 県内に住民登録があり働いていない人で、おおむね70歳未満の人

定員 39人(申し込み多数の場合は抽選)

申込期限 12月5日(水)(必着)

※申し込み方法など詳しくは、同課同研修担当へ問い合わせてください。

※受講料は無料ですが、別途テキスト代(6000円)が必要です。

催し物

J A伊勢 花き品評会

農林水産課

(☎ 22-10370 FAX 21-5605)

伊勢の特産物である花きに対する市民の皆さんの理解と関心を深めるとともに、産地の発展を図るため、花きの品評会を行います。

品評会当日は、バラ・ガーベラ・菊・トルコギキョウ・カーネーションが展示される予定です。色鮮やかな伊勢の花きをぜひご覧ください。

花きをぜひご覧ください。
とき 12月1日(土)、10時〜15時

※15時から即売会を行います。
ところ イオンタウン伊勢ラパーク・1階はあと広場

フットサルを楽しもう!

中央児童センター

(☎ 27-2422 FAX 27-2412)

フットサルの経験がない子ども大歓迎、みんなで楽しくトーナメント形式でゲームに参加しよう!

とき 12月8日(土)、13時30分〜15時

ところ 中央児童センター・屋上(福祉健康センター内)

※雨天の場合、2階娯楽室で開催します。

対象 市内在住の小学生

定員 24人(先着順)

持ち物 水筒・タオル・運動靴(体育館シューズ(雨天時))

申し込み 11月23日(祝)〜12月5日(火)(11月24日(土)・26日(月)・12月3日(月)は休館)・9時〜17時に、直接または電話で同センターへ

ママクッキング

中央児童センター

(☎27-24222 FAX27-2412)

「簡単！おいしい！おしゃれな西洋料理」をプロのシェフに教えてもらい、おいしくいただきます！

とき 12月4日(火)、10時～13時

ところ 中央児童センター

(福祉健康センター内)

対象 市内に在住・通勤の子育て中の母親

内容 クリスマスオーブドブル、パスタボロネーゼソース、クリスマスのデザートを作ります

講師 岡田新太郎さん(伊勢創作ビストロMilBobフナーシエフ)

定員 20人(先着順)

※初めて参加する人を優先します。

持ち物 エプロン、マスク、三角巾、ハンドタオル

参加費 500円(材料費)

申し込み 11月23日(祝)～12月2日(日)(11月24日(出)・26日(月)は休館)・9時～17時に、直接または電話で同センターへ

※託児あります。(5人先着順)



ママクッキング

子育てを支援します

親子リフレッシュ

子どもと一緒に遊ぼう

いせトピア

(☎21-0900 FAX21-0909)

毎月2回・木曜日に、就学前の子どもと保護者を対象に「親子リフレッシュ教室」を開催しています。

12月～平成31年3月は次の予定で開催します。

とき 12月6日・20日・平成31年1月10日・24日・2月7日・21日・3月7日・28日、10時30分～

ところ いせトピア・3階研修室

内容 わらべ歌・歌遊びなど

※事前申し込みは不要です。

※暴風警報・大雨特別警報・大雪警報が発表された場合は中止となります。

宮川医療少年院募集参観

宮川医療少年院

(☎22-4844 FAX21-0048)

とき 12月15日(出)、13時30分～15時30分

ところ 宮川医療少年院(小俣町宮前25)

対象 原則20歳以上の大人

内容 少年院の分かりやすい説明と院内見学をします。少年たちの作品の展示や販売も行います

定員 35人(先着順)

申し込み 12月3日(月)～12日(水)に電話で同院へ(1組5人まで)

人権講演会

人権政策課

(☎21-5545 FAX22-3454)

とき 12月15日(出)、14時～15時50分(開場は13時30分)

ところ いせトピア・多目的ホール

内容 人権尊重啓発ポスター・標語表彰式、講演「違いを認める思いやり」藤田弓子さん(俳優)

定員 450人(当日先着順)

※事前申し込みは不要です。

※手話通訳・要約筆記あり。

消防出初式

消防本部 総務課

(☎25-1264 FAX29-0134)

とき 平成31年1月6日(日)、

〈第一部〉9時30分～〈第二部〉10時30分

ところ 伊勢市防災センター

・消防本部車庫前(倉田山公園内)

内容

〈第一部〉消防出初式典

〈第二部〉伊勢市消防団木遣り隊による木遣り、市長観閲、一斉放水など

※〈第一部〉消防出初式典は招待者のみの参加となります。

※手話通訳が必要な人は、12月6日(休)までに同課へ連絡してください。



藤田弓子さん

こちらの事業は、いせトピア「まなびのパスポート」スタンプの対象講座となります。



広告

5年後のお子様の進路はお考えですか？

エース・スクールは「努力することを身につける」進学塾です。

新中1の部、小学生の部(新小4～) 2019年度生募集

毎年年度が始まる前には予約で定員となりますので、お早めにご予約ください。

小学生から5教科を指導する本格的な塾！

11月より
予約受付
します



詳しくはホームページで
<http://aceschool.jp/>

エーススクール 検索

school エース・スクール

お問い合わせ

TEL (0596) 27-0236 (代)

▶ 伊勢校(辻久留本部) 伊勢市辻久留1-9-14
▶ 馬瀬校 ▶ 明野校

生ごみ減量教室

EMぼかし作り

伊勢リサイクルプラザ

(☎・FAX 38-2800)

とき ①平成31年1月19日

(出)・②2月23日(出)・③3月23

日(出)、10時~12時

ところ 伊勢リサイクルプラ

ザ(西豊浜町653)

対象 伊勢市・明和町・玉城

町・度会町に在住または通勤

している人

内容 EMぼかしを使って生

ごみを土に返す方法を学びま

す

定員 各30人(先着順)

受講料 今年度3回までは無

料、4回目以降は1回につき

200円

持ち物 ふた付き発泡スチロ

ール箱(縦・横・深さの合計

が70cm以内)、エプロン、新

聞紙

申し込み 各開催日の1カ月

前から、電話で同プラザへ



こちらの事業は、いせトピア「まなびのパスポート」スタンプの対象講座となります。

もったいない教室

伊勢リサイクルプラザ

(☎・FAX 38-2800)

ごみの減量を目指し、リサ

イクル教室を開催します。

とき・内容 左表のとおり

ところ 伊勢リサイクルプラ

ザ(西豊浜町653)

対象 伊勢市・明和町・玉城

町・度会町に在住または通勤

している人

定員 各15人(先着順)

※鍋ぼうし作りは10人(先着

順)です。

参加費 各200円(材料費)



こちらの事業は、いせトピア「まなびのパスポート」スタンプの対象講座となります。

もったいない教室

とき	内容
1月12日(出)	EM石けん作り
1月13日(日)	布ぞうり作り
1月19日(出)	牛乳パックでペン立て作り
2月2日(出)	鍋ぼうし作り
2月9日(出)	新聞紙でコサージュ作り
2月10日(日)	布ぞうり作り
2月24日(日)	手芸・小物教室(猫の置き物作り)
3月2日(出)	牛乳パックで椅子作り
3月9日(出)	鍋ぼうし作り
3月10日(日)	布ぞうり作り
3月24日(日)	手芸・小物教室(猫の置き物作り)

※いずれも開始時間は、10:00です。(終了時間は異なります)

介護の疲れをリフレッシュ！
家族介護者交流事業

伊勢市社会福祉協議会

介護サービス課

(☎ 22-6617 FAX 22-6604)

とき 平成31年2月15日(金)、

9時30分~15時30分

ところ

・ワンコインコンサート…三

重県文化会館・大ホール(津

市一身田上津部田1234)

・ランチバイキング・交流：

ピュア菜津店(津市栗真町

屋町1701)

申し込み 各教室の開催日の1カ月前から、電話で同プラザへ

※持ち物など詳しくは、申し込み時にお知らせします。

予算額 27万5千円



※ハートプラザみそのからバスで移動します。
対象 介護保険法に基づく要介護1~5と認定された人を在宅で介護している家族で、伊勢市に住民登録している人
内容 ワンコインコンサートで辻彩奈さんのバイオリンを楽しむとともに、ランチビュッフェで参加者間の交流を楽しみ、情報交換をします
定員 35人(申し込み多数の場合は抽選)
参加費 無料(ワンコインコンサートの500円は自己負担)
申し込み 12月19日(水)までに、申請書を直接またはファクスで同協議会同課・同協議会各支所へ
※開催1カ月をめぐりに、参加決定書を送ります。

広告

サンアリーナスポーツクラブ with メッツ

平日 9:30~16:00 18:00~21:00
土・日曜日 9:30~18:00

※祝日 該当する曜日の営業時間になります。

休室日 木曜日・年末年始・お盆他

利用料: 1回券400円

※1回2時間単位の利用



三重県営サンアリーナ：三重県指定管理者 株式会社スコルチャ三重 三重県伊勢市朝熊町字鴨谷4383-4 TEL0596-22-7700(代)

シンフォニアテクノロジー響ホール伊勢(観光文化会館) (☎28-5105 FAX28-5106)

MONGOL800 20th ANNIVERSARY TOUR "Life is peaceful 2018-2019"

20周年全国ホールツアーの伊勢公演です。

とき 12月16日(日)、17:30～(開場は17:00) ところ シンフォニアテクノロジー響ホール伊勢・大ホール
入場料 6,000円(全席指定)

※小学生以上は入場券が必要です。(就学前の子どもは保護者1人につき1人まで膝上での鑑賞は無料です[席が必要な場合は有料])
※入場券は販売中で、シンフォニアテクノロジー響ホール伊勢事務所窓口・チケットぴあ・ローソンチケットなどで販売状況を確認してください。

カジュアルコンサート ピアチェーレVol. 7

ロビーでのカジュアルな演奏会です。「ホワイトクリスマス」「アヴェマリア:マスカーニ」「雪の華」など、「冬」や「クリスマス」をテーマに演奏します。

とき 12月21日(金)
・昼会…13:30～(開場は13:00)
・夜会…19:00～(開場は18:30)

ところ シンフォニアテクノロジー響ホール伊勢・ホワイエ

定員 各60人 入場料 1,000円(全席自由席)

※入場券は、シンフォニアテクノロジー響ホール伊勢事務所窓口・県営サンアリーナ事務所窓口で販売しています。



野村万作・萬齋 狂言の世界

人間国宝の野村万作さん、映画・ドラマ・声優など狂言以外でも幅広く活躍中の野村萬齋さんによる狂言の世界を堪能してください。

野村萬齋さんによる解説で、狂言が初めての人も楽しむことができる内容です。

とき 平成31年3月14日(木)、18:30～(開場は18:00)

ところ シンフォニアテクノロジー響ホール伊勢・大ホール

演目 萩大名、悪太郎 入場料 5,000円(全席指定)

※就学前の子どもは入場できません。

※入場券は、12月8日(土)・9時からシンフォニアテクノロジー響ホール伊勢事務所窓口・県営サンアリーナ事務所窓口・村林楽器店などで、10時から村井楽器伊勢店・チケットぴあなどで販売します。



野村万作さん 野村萬齋さん

12月17日(月)は施設の設備点検実施のため 臨時休館します

駐車場・同館施設、事務所窓口での利用申請やチケットの販売など、全ての業務を休止します。大変ご迷惑をお掛けしますが、ご理解とご協力をお願いします。

お知らせ

12月3日～9日は

障害者週間

障がい福祉課

(☎21-55558 FAX20-8555)

この週間は、誰もが地域で安心して暮らせることを目指し、「障がいのある人についての理解」を深めてもらうとともに、障がいのある人がさまざまな活動に参加できることを目的に定められました。

この機会に、障がいの有無にかかわらず、誰もが自分らしく共に暮らせるまちづくりについて考えてみましょう。

12月10日～16日は

北朝鮮人権侵害問題啓発週間

人権政策課

(☎21-55545 FAX22-3454)

拉致問題は、国民の生命と安全に関わる重大な問題です。私たち一人一人が拉致問題に関心を持って声を上げ続けることが、解決への一歩となります。

この機会に、拉致問題について考えてみましょう。

特設人権相談所

津地方務局伊勢支局内・伊勢人権擁護委員協議会
(☎・FAX28-6464)

隣近所のもめ事や家族間の問題、体罰やいじめ、職場でのハラスメント、DVなど、さまざまな人権に関する相談窓口を毎月設けています。

(31ページ参照)

相談は無料で、秘密は厳守されますので、気軽に相談してください。

税に関する相談窓口

伊勢税務署
(☎28-3191「音声ガイドで1を選択」)

国税庁ホームページでは、よくある税に関する質問に対する回答を「タックスアンサー」として掲示しています。タックスアンサーを利用するには、インターネット環境のあるパソコンやスマートフォンなどがが必要です。電話による相談は、同税務署へ電話してください。自動音声案内により「1」を選択すると「電話相談センター」へつながります。

タックスアンサー

検索

英語検定料を全額補助！

伊勢市英語検定

チャレンジ補助金

学校教育課

(☎22-7881 FAX23-8641)

子どもたちの英語への興味・関心を高めるために、英語検定の検定料を年1回全額補助しています。

対象 市内在住の小・中学生で、平成31年1月に実施する第3回英語検定を受験する人

申し込み 平成31年2月28日(木)までに、必要書類を直接または郵送で同課(〒5191-0592小俣町元町540)へ

※教育委員会(准会場)で、第3回英語検定受験を希望する場合は、12月20日(木)が締め切りです。

※試験日程などの案内は、同課(小俣総合支所・2階)・教育委員会窓口(市役所東館・2階)にあります。また、各小・中学校で配布し、市のホームページにも掲載しています。

予算額 332万2千円



救急医療情報キットを

配布

高齢者支援課

(☎21-5559 FAX20-8555)

一人暮らし高齢者などに対する救急対策として、救急医療情報キットを配布します。

対象

①今年度中に75歳に達する一人暮らしの高齢者(昭和18年4月1日～昭和19年3月31日生まれの人)

②65歳以上の一人暮らしまたは高齢者のみの世帯で、健康上不安がある人

③各種障害者手帳を持つていて、健康上不安がある人

④右記(①～③)の対象に準ずる人で配布を希望する人

申請 本人確認ができる物(保険証など)と印鑑を持参し、同課・各総合支所生活福祉課・各支所へ

※①に該当する人には、地区の民生委員・児童委員が訪問して配布します。

救急医療情報キットとは？

自宅で緊急事態が起きたときに、本人などが症状などを説明することができない場合に

に備えるための道具です。

救急医療活動に必要な氏名・生年月日・血液型や、病歴などの医療情報、緊急連絡先などの情報を事前に記載し、専用の容器に入れ、自宅の冷蔵庫に保管しておきます。これらの情報は、駆け付けた救急隊員が、状況に応じて救急医療活動のために活用します。



救急医療情報キット

養護老人ホームの

入所について

高齢者支援課

(☎21-5559 FAX20-8555)

市では、65歳以上の人で、日常生活についてはおおむね自立しているものの、「環境上の理由」および「経済的な理由」などにより、家庭で生活することが困難な人のために、養護老人ホームへの入所についての相談を受け付けています。

「環境上の理由」とは、身体・精神・家族・住居などの理由で、現在の環境では生活することが困難な場合などで、「経済的な理由」とは、本人の属する世帯が生活保護を受けているか、市民税の所得割を課されていない場合などです。

養護老人ホームに入所するには

有料老人ホームや介護保険法に基づく介護保険施設などのように施設と契約するのではなく、市の措置に基づいて行われます。入所するには、市に相談をした上で申請書を提出し、入所判定委員会で措置が必要との判定を受ける必要があります。入所を希望する人は同課へ相談してください。

市内の養護老人ホーム 万亀会館(二俣町)、高砂寮(小俣町宮前)

利用者負担 入所者本人の収入に応じて決定

※扶養義務者(配偶者・子ども)がいる場合は、扶養義務者も収入に応じて費用負担が発生する場合があります。

広告

65歳以上の方で
運転免許証を自主返納された方

ご利用方法 ご乗車の際に「運転経歴証明書」を提示された65歳以上の方で自身が乗車された区間に適用します。

タクシー運賃
1割引!!

●満額割引 9,000円を超える金額について割引します。……1割引
●障害者割引 身体障害者手帳又は知的障害者療育手帳を提示され、ご自身が乗車された区間に適用します。……1割引
※割引は併用出来ない場合があります。
※助成券の併用は不可。ご不明な点はお気軽にお問い合わせ下さい!!

野呂タクシー

野呂タクシーグループはお客様を大切に、地域社会への貢献と地域振興のサービスの提供を目指します

☎0596-22-2188 伊勢市小俣町相合 479 http://www.noro-taxi.com

販促が変われば
会社が変わる!



私たちにおまかせ!!

〒516-0072 三重県伊勢市宮後2-9-41
☎0596-26-0101(代) FAX0596-23-0008

地元密着、73年。
千巻印刷産業(株)

ちまき印刷 検索
http://www.chimaki.co.jp/



濱口 瑞希さん
(伊勢工業高1年)



佐々木 麦乃さん
(北浜中1年)



川本 恋風さん
(宮山小4年)



上村 駿太郎さん
(小俣小2年)

9月27日に行われた県審査会において、次の作品が特選に入賞しました。

**明るい選挙啓発ポスター
県審査特選者**
選挙管理委員会
(☎21-56335 FAX21-56336)

2018 ISE COLLECTION 伊勢市芸術祭

第65回 伊勢市美術展覧会の入賞者

文化振興課 (☎22-7885 FAX23-8641)

10月30日(火)~11月4日(日)に、シンフォニアテクノロジー響ホール伊勢で伊勢市美術展覧会を開催し、3,176人の来場がありました。
上位3賞の入賞者は下表のとおりです。

伊勢市美術展覧会の入賞作品(上位3賞) (敬称略)

平面造形		
市長賞	絆 - KIZUNA -	堀口 昌之 (二見町茶屋)
市議会議長賞	漁の合間に	泉 正幸 (尾上町)
教育長賞	積み重ねて	西井 清 (辻久留)
立体造形・工芸		
市長賞	~風~ ライダースジャケット 2018	辻出 昌弘 (御園町新開)
市議会議長賞	陽だまりの うりぼう	辻出 美香 (御園町新開)
教育長賞	パグ	廣出 忍 (船江)
橋本平八賞*	うがしんさま 宇賀神様	黒島 良太 (上地町)
写真		
市長賞	舞う	泊 正徳 (志摩市)
市議会議長賞	あひらべ 男立立ち姿	大形 直樹 (志摩市)
教育長賞	うんしろう 雲上のドラマ	林 隆久 (玉城町)
書		
市長賞	りょうかん 良寛の歌	藤原 順子 (度会町)
市議会議長賞	良寛詩	松山 宜弘 (中之町)
教育長賞	りせいほくし 李太白詩	高尾 珠美 (本町)
グラフィックデザイン		
市長賞	ホワイ WHY	野田 貴啓 (宮後)
市議会議長賞	リングリングリング Ring Ring Ring	木下 幸治 (玉城町)
教育長賞	雨上がりの招待客	伊藤 さゆり (松阪市)

*「橋本平八賞」は、伊勢で生まれた彫刻家の橋本平八(1897~1935年)の偉業をたたえ、立体造形・工芸部門の木彫作品において優秀作品に贈られる賞です。



平面造形の部
市長賞「絆-KIZUNA-」



立体造形・工芸の部
市長賞「~風~ ライダースジャケット2018」



写真の部
市長賞「舞う」



書の部
市長賞「良寛の歌」



グラフィックデザインの部
市長賞「WHY」

弁護士法人 心 相談料0円 (交通事故被害・後遺障害・過払い金・借金・相続・遺言・離婚・企業法務・労働・刑事他) 夜間・土日祝相談可 (要予約)

交通事故・後遺障害・損害賠償額 過正等級 無料診断サービス

過払い金 遺言書 無料診断サービス

所員弁護士40名以上!!

松阪駅前1分 津駅前0.5分

平日9時~22時・土日祝9時~18時受付 (12/31~1/3は除く。大型連休中の休業や臨時休業もございませぬ。詳細はP1をご覧ください)

0120-41-2403

詳細は → <http://kokoro.la>

美人坂店あきは着こなしのアドバイスさせて頂きます

美人坂店ファッションあき

ちょっと派手かしら? いつもと違うおしゃれ服 楽旅にピッタリの旅行服&着映え服をご観下さい

伊勢市倭町17-13美人坂上ル ☎ 0596-28-3284

玉城餅入り名物ぜんざい 「甘み所」手作り休憩庵でひと休み
南信州・炙りしお豚まん 休息の原あき
挽ぎ立てコーヒー&趣味の器
玉城町原2022-7 ☎ 0596-63-8220 アスピア玉城近く看板

広告

12月の無料相談

時とき 所ところ 対対象 定定員 申申し込み 問問い合わせ先 予算額 1億494万6千円(市主催のみ、一部国・県からの補助金あり)

法律

※担当弁護士が、既に相手方の相談を受けている場合は、相談を受けることはできません。

時 毎週月曜日、13:30～15:30〔24日は振替休日のため25日(火)に行います〕

所 広報広聴課(☎21-5515)

対 市内に住所を有する人

定 8人(先着順)

申 相談日の1週間前の月曜日・8:30以降、広報広聴課へ来所または電話

時 12月6日(木)、13:30～15:30

所 福祉健康センター

対 市内に住所を有する人

定 4人(定員を超えた場合は抽選)

申 11月29日(木)～12月5日(火)に、社会福祉協議会中部支所(☎63-5334)へ来所または電話の上、相談日当日の13:15までに来所

時 12月20日(木)、13:30～15:30

所 社会福祉協議会東部支所(二見ふれあいプラザ内)

対 市内に住所を有する人

定 4人(定員を超えた場合は抽選)

申 12月13日(木)～19日(火)に、社会福祉協議会東部支所(☎43-5551)へ来所または電話の上、相談日当日の13:15までに来所

時 平成31年1月10日(木)、13:30～15:30

所 小俣保健センター

対 市内に住所を有する人

定 4人(定員を超えた場合は抽選)

申 平成31年1月4日(金)～9日(火)に、社会福祉協議会西部支所(☎27-0509)へ来所または電話の上、相談日当日の13:15までに来所

消費生活・多重債務

消費者被害の相談・クレジット・消費者金融など

時 月～金曜日、9:00～12:00・13:00～16:00

所 伊勢市消費生活センター〔御園総合支所・3階〕(☎21-5717)

【司法書士による多重債務相談】

時 12月20日(木)、9:30～11:30

所 伊勢市消費生活センター

定 4人(先着順)

申 12月3日(月)・9:00以降、伊勢市消費生活センター(☎21-5717)へ電話

交通事故

時 12月19日(火)、13:00～

所 広報広聴課(☎21-5515)

定 4人(先着順)

申 相談日当日の8:30～14:30に、広報広聴課へ来所または電話

時 月～木曜日、9:00～12:00・13:00～16:00

所 三重県交通事故相談窓口〔三重県栄町行倉・3階〕(☎059-228-7350)

登記

時 12月11日(火)、13:00～

所 広報広聴課(☎21-5515)

定 6人(先着順)

申 相談日当日の8:30～15:00に、広報広聴課へ来所または電話

公証 遺言・契約証明

時 12月6日(木)、13:00～

所 広報広聴課(☎21-5515)

申 相談日当日の8:30～14:00に、広報広聴課へ来所または電話

行政

国・特殊法人などへの意見・要望など

時 12月11日(火)、13:00～

所 二見生涯学習センター

申 相談日当日の8:30～15:00に、二見総合支所生活福祉課(☎42-1111)へ来所

時 12月18日(火)、13:00～

所 広報広聴課(☎21-5515)

申 相談日当日の8:30～15:00に、広報広聴課へ来所

時 12月25日(火)、13:00～

所 小俣公民館

申 相談日当日の8:30～15:00に、小俣総合支所生活福祉課(☎22-7858)へ来所

人権

時 12月13日(木)、13:00～

所 広報広聴課(☎21-5515)

申 相談日当日の8:30～15:00に、広報広聴課へ来所または電話

時 月～金曜日、8:30～17:15

所 津地方法務局伊勢支局(☎28-6158)

家庭児童・女性 児童虐待・DVなど

時 月～金曜日、9:00～17:00

所 こども家庭相談センター〔市役所東館・2階〕(☎21-5709)

子どもの発達

時 月～金曜日、8:30～17:15

所 こども発達支援室〔福祉健康センター・3階〕(☎63-5444)

一人親

時 月～金曜日、9:00～17:00

所 こども課(☎21-5561)

乳幼児

時 月～金曜日、9:00～16:00

所 大世古保育所(☎25-3676)

小・中学生

子育ての悩みや不安、不登校・いじめ・友人関係・学習など

時 月～金曜日、8:30～17:00

所 スマイルいせ〔旧さくらぎ保育所〕(☎22-7867)

【臨床心理士によるカウンセリング(要予約)】

時 月～金曜日、9:00～17:00

対 小・中学生、保護者

青少年 非行問題など

時 月～金曜日、8:30～17:15

所 青少年相談センター〔小俣総合支所・1階〕(☎22-7894)

就職

働くことに悩みを抱える若者の相談など

時 月・火・木～土曜日、11:00～17:00

所 いせ市民活動センター北館(いせシティプラザ)

対 39歳までの人またはその保護者

問 いせ若者就業サポートステーション(☎63-6603)

障がい者・障がい児

福祉サービスの利用相談・日常生活の相談支援など

時 月～金曜日、①②8:30～17:15・③8:30～17:30

所 ①障害者東地域相談支援センター「リンク」(☎43-4400、FAX43-4427)・②障害者西地域相談支援センター「アルク」(☎24-3009、FAX27-0570)・③障害者総合相談支援センター「フクシア」(☎21-3633、FAX20-6535)

高齢者在宅介護

時 月～金曜日、8:30～17:15

所 東地域包括支援センター(☎44-1165) 中部地域包括支援センター(☎27-2424) 南地域包括支援センター(☎21-0080) 西地域包括支援センター(☎20-5055)

時 毎日24時間対応

所 各在宅介護支援センター〔神路園(☎22-6012)、双寿園(☎23-9231)、白百合園(☎27-1511)、山咲苑(☎23-8000)、正邦苑(☎38-1800)、みなと(☎35-0811)、楽寿苑(☎31-0050)、二見ふれあいプラザ(☎43-4423)、小俣(☎27-1155)〕

生活に困っている人

生活困窮・ひきこもり・ごみ屋敷など

時 月～金曜日、8:30～17:15

所 伊勢市生活サポートセンターあゆみ〔福祉健康センター・1階〕(☎63-5224)

心配ごと ※いずれも、電話相談も可能。

【民生委員児童委員による相談】

時 12月12日(火)、13:30～15:30

所 福祉健康センター

問 社会福祉協議会中部支所(☎63-5334)

上記日程以外も、各支所福祉活動専門員が随時相談対応しています

問 社会福祉協議会東部支所〔二見ふれあいプラザ内〕(☎43-5551)

問 社会福祉協議会西部支所〔小俣保健センター内〕(☎27-0509)

問 社会福祉協議会北部支所〔ハートプラザみその北側事務所棟〕(☎22-6617)

※電話での問い合わせが難しい人は、広報広聴課 (FAX)22-9699 ✉ise-koho@city.ise.mie.jp) へ問い合わせてください。



人の動き (10月末)	総人口	126,698人 (-101人)
	世帯数	55,142世帯 (-28世帯)
男性	59,981人 (-8人)	
	女性	66,717人 (-93人)

10 13・18 RUN 伴 2018

ランとも
認知症になっても安心して暮らせる地域づくりを目指して



認知症になっても安心して暮らせる地域づくりを目指して、認知症の人もそうでない人も、たすきをリレーして日本を縦断するRUN 伴が市内で行われました。

地元ランナーの皆さんの温かい思いが込められた「たすき」を手に、市内を駆け抜け、玉城町へとつなぎました。皆さんのたくさんの温かいご声援、ありがとうございます。

10 27 現病院最後のふれあいまつり



「サンキュー 39年間ありがとう 現病院最後のふれあいまつり」をテーマに、第14回伊勢病院ふれあいまつりが開催されました。

この日は、講演・体験・相談・健康チェック・展示など、子どもから大人まで幅広い世代の皆さんが楽しく健康や医療について学んでいました。

11 4 第50回 全日本大学駅伝対校選手権記念大会

大学生ランナーが伊勢路を駆け抜ける

名古屋の熱田神宮から内宮までの106.8kmを8人でつなぐ全日本大学駅伝対校選手権大会が行われ、全27チーム(オープン参加を含む)が、秋の伊勢路を駆け抜けました。

2大会連続出場した地元皇學館大学の選手の皆さんは、沿道からの応援を背に最後まで力走で応え、18位でゴールしました。

また、この日は外宮参道周辺で「秋の伊勢楽市」も開催され、訪れた皆さんは豊かな秋を楽しんでいました。



伊勢市健康医療ダイヤル24

フリーダイヤル 0120-220-417 通話料無料

心や体の健康などについて、医師・看護師・保健師などが年中無休・24時間体制で電話相談に応じています。

問い合わせ先 健康課 ☎27-2435 FAX 21-0683

※本サービスは、民間業者に委託をして運営しています 予算額 977万6千円

広報いせ 第249号

発行日/平成30年12月1日
発行/伊勢市
編集/情報戦略局広報広聴課
印刷/千巻印刷産業株式会社

広報いせ発行事業費(予算額)
3,099万円(23回分)

伊勢市情報戦略局広報広聴課

〒516-8601 伊勢市岩渕1丁目7番29号
☎ 0596-21-5515 FAX 0596-22-9699

✉ ise-koho@city.ise.mie.jp

URL (パソコン用) http://www.city.ise.mie.jp
(携帯電話用) http://www.city.ise.mie.jp/m/

視覚障がいのある人で、「声の広報いせ」「点字広報いせ」を希望する人は、障がい福祉課(☎21-5558 FAX 20-8555)へ連絡してください。また、「声の広報いせ」は、直近1カ月分を市のホームページに掲載しています。



伊勢市役所

検索



伊勢市
携帯サイト