

生ごみ処理機の補助金制度について

※生ごみ処理機は、生ごみを乾燥したり堆肥化したりすることで処理する機器です。伊勢市には生ごみ処理機の購入に対し、補助金を交付する制度があります。補助額は購入価格の1/2で、上限を3万円としています。

問19 あなたは、生ごみ処理機の購入に対する補助金交付制度を知っていましたか。(1つに○)

■ 1. 制度を知っていた ■ 2. 制度を知らなかった ■ 3. 生ごみ処理機の存在を知らなかった

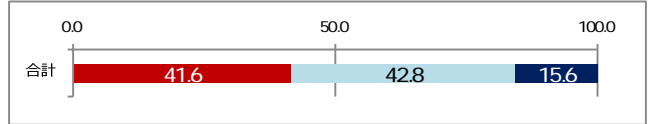
○単純集計

「2.制度を知らなかった」「3.生ごみ処理機の存在を知らなかった」の割合が高くなっています。

(単位：人)

回答	1	2	3	無回答等	合計
合計	662	680	248	39	1,629

(無回答等を除いた割合 単位：%)



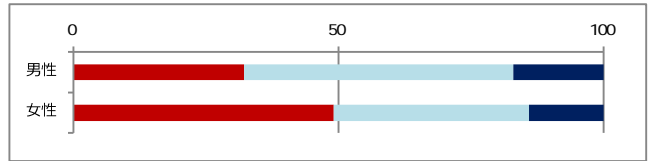
○男女別集計

男性の方が「2.制度を知らなかった」「3.生ごみ処理機の存在を知らなかった」の割合が高くなっています。

(単位：人)

回答	1	2	3	無回答等	合計
男性	219	346	116	17	698
女性	433	325	124	18	900
無回答等	10	9	8	4	31
合計	662	680	248	39	1,629

(無回答等を除いた割合 単位：%)



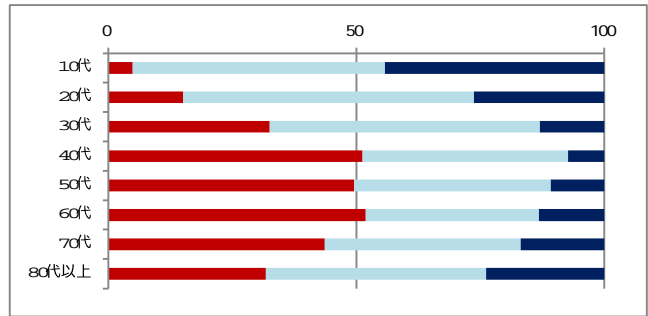
○年代別集計

10代、20代で「2.制度を知らなかった」「3.生ごみ処理機の存在を知らなかった」の割合が高くなっています。

(単位：人)

回答	1	2	3	無回答等	合計
10代	3	31	27	0	61
20代	15	58	26	0	99
30代	68	114	27	1	210
40代	120	97	17	1	235
50代	124	99	27	1	251
60代	174	117	44	9	344
70代	114	103	44	13	274
80代以上	40	56	30	11	137
無回答等	4	5	6	3	18
合計	662	680	248	39	1,629

(無回答等を除いた割合 単位：%)



○小学校区別集計

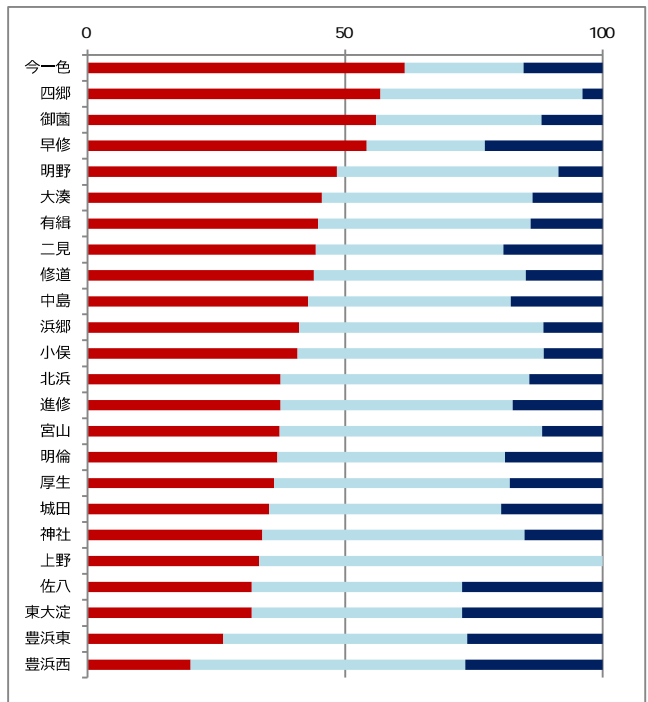
今一色、四郷、御園で「1.制度を知っていた」の割合が高くなっています。

豊浜西、豊浜東、東大淀で「2.制度を知らなかった」「3.生ごみ処理機の存在を知らなかった」の割合が高くなっています。

(単位：人)

回答	1	2	3	無回答等	合計
今一色	8	3	2	0	13
四郷	29	20	2	1	52
御園	47	27	10	2	86
早修	26	11	11	0	48
明野	45	40	8	0	93
大湊	20	18	6	2	46
有緒	51	47	16	2	116
二見	39	32	17	4	92
修道	47	44	16	1	108
中島	36	33	15	2	86
浜郷	32	37	9	0	78
小俣	64	75	18	4	161
北浜	21	27	8	2	58
進修	15	18	7	2	42
富山	19	26	6	2	53
明倫	35	42	18	3	98
厚生	42	53	21	3	119
城田	25	32	14	1	72
神社	20	30	9	2	61
上野	6	12	0	0	18
佐八	7	9	6	0	22
東大淀	7	9	6	1	23
豊浜東	5	9	5	0	19
豊浜西	6	16	8	0	30
無回答等	10	10	10	5	35
合計	662	680	248	39	1,629

(無回答等を除いた割合 単位：%)



問20 この制度を活用して、生ごみ処理機を設置したいですか。(1つに○)

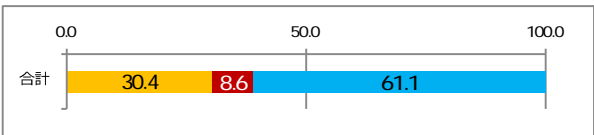
- 1. 今後設置したい
 ■ 2. 既に設置している
 ■ 3. 設置するつもりはない

○単純集計

「3.設置するつもりはない」の割合が高くなっています。
(単位：人)

回答	1	2	3	無回答等	合計
合計	476	134	957	62	1,629

(無回答等を除いた割合 単位：%)

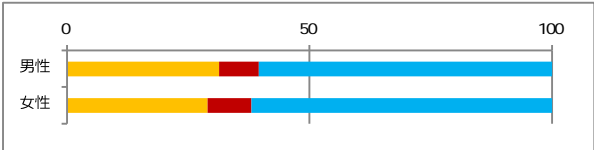


○男女別集計

男女差はほとんどありません。
(単位：人)

回答	1	2	3	無回答等	合計
男性	212	55	409	22	698
女性	251	78	537	34	900
無回答等	13	1	11	6	31
合計	476	134	957	62	1,629

(無回答等を除いた割合 単位：%)

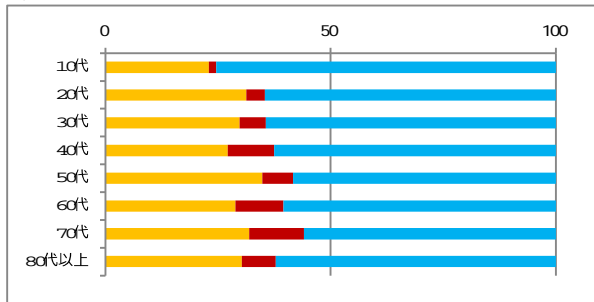


○年代別集計

10代で「3.設置するつもりはない」の割合が特に高くなっています。
(単位：人)

回答	1	2	3	無回答等	合計
10代	14	1	46	0	61
20代	31	4	64	0	99
30代	62	12	134	2	210
40代	63	24	145	3	235
50代	87	17	146	1	251
60代	95	35	199	15	344
70代	81	31	142	20	274
80代以上	36	9	74	18	137
無回答等	7	1	7	3	18
合計	476	134	957	62	1,629

(無回答等を除いた割合 単位：%)



○小学校区別集計

上野、豊浜東、中島で「1.今後設置したい」「2.既に設置している」の割合が高くなっています。
神社、御園、豊浜西で「3.設置するつもりはない」の割合が特に高くなっています。
(単位：人)

回答	1	2	3	無回答等	合計
上野	8	2	7	1	18
豊浜東	8	2	8	1	19
中島	31	10	39	6	86
北浜	22	6	27	3	58
佐八	7	4	11	0	22
大湊	20	1	23	2	46
今一色	2	4	7	0	13
明野	35	7	50	1	93
四郷	16	6	28	2	52
城田	29	2	40	1	72
修道	36	9	62	1	108
早修	13	7	28	0	48
宮山	21	0	30	2	53
浜郷	21	9	45	3	78
小俣	44	16	94	7	161
厚生	31	7	77	4	119
二見	19	10	58	5	92
進修	10	3	27	2	42
有緒	27	9	78	2	116
東大淀	4	3	15	1	23
明倫	23	6	65	4	98
豊浜西	7	2	21	0	30
御園	20	4	57	5	86
神社	11	2	47	1	61
無回答等	11	3	13	8	35
合計	476	134	957	62	1,629

(無回答等を除いた割合 単位：%)

