

地域福祉について

問21 人口減少、少子高齢社会において、地域で暮らしていく上で、どのようなことに課題や不安を感じますか。
(3つまでに○)

1. 災害時の避難など
2. 交通安全、防犯など生活の安心安全
3. 生活の利便性（買い物、通院など）や快適な生活環境
4. 地域活性化や産業、雇用
5. 地域社会のつながりの希薄化（子どもや高齢者の見守り、近隣住民の交流や助け合い）
6. 伝統・歴史の継承や文化の育成
7. その他（)

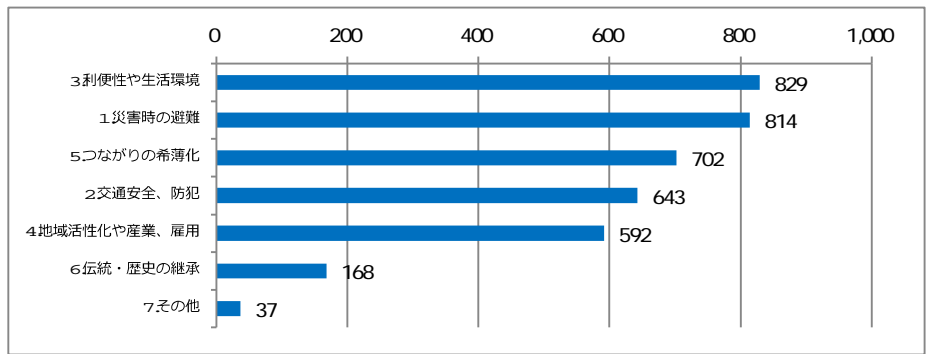
○単純集計

「3.生活の利便性や快適な生活環境」「1.災害時の避難」が多くなっています。
次いで「5.つながりの希薄化」「2.交通安全・防犯」「4.地域活性化や産業、雇用」が続きます。

(単位：人)

(単位：人)

	回答者
3.利便性や生活環境	829
1.災害時の避難	814
5.つながりの希薄化	702
2.交通安全、防犯	643
4.地域活性化や産業、雇用	592
6.伝統・歴史の継承	168
7.その他	37
無回答等	56
合計（複数回答）	3,841



【その他】介護／年金、保険制度／病院のあり方、医療施設、地域医療の圧迫／福祉制度／福祉活動／医療費助成制度／学校の統合、通学時の安全／子どもたちの環境、誰も注意しないこと／学校教育のあり方／空き家問題／地区の存続、地域の空洞化／地域の現状を知ること／情報が行き届いているか／経済活動

○男女別集計

女性の方が「1.災害時の避難」「2.交通安全、防犯」「3.利便性や生活環境」の割合が高くなっています。

男性の方が「4.地域活性化や産業、雇用」「6.伝統、歴史の継承」の割合が高くなっています。

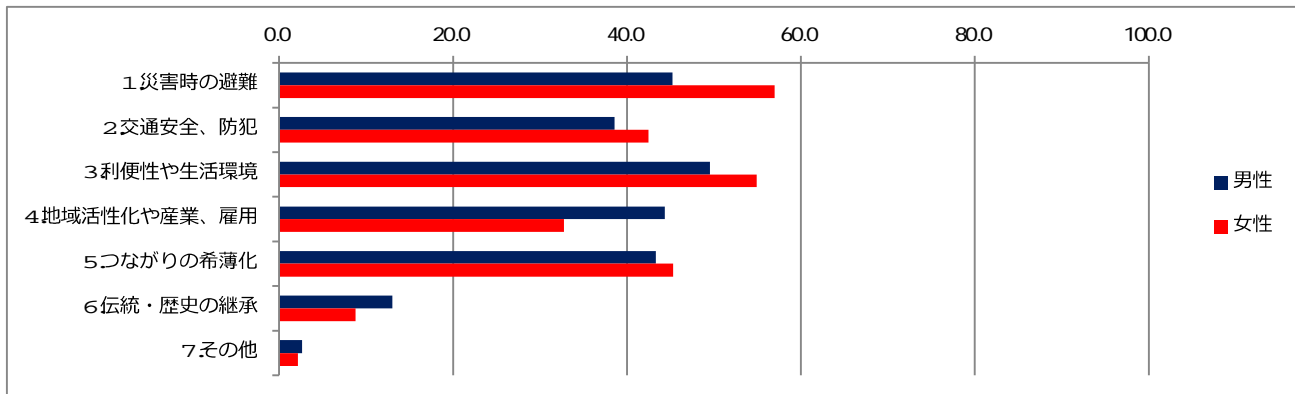
(単位：人)

回答	1	2	3	4	5	6	7	無回答等	男女別回答者数
男性	305	260	334	299	292	88	18	24	698
女性	499	372	481	287	397	77	19	24	900
無回答等	10	11	14	6	13	3	0	8	31
合計	814	643	829	592	702	168	37	56	1,629

(無回答等を除いた男女別の回答者数に対する割合 単位：%)

回答	1	2	3	4	5	6	7
男性	45.3	38.6	49.6	44.4	43.3	13.1	2.7
女性	57.0	42.5	54.9	32.8	45.3	8.8	2.2

(無回答等を除いた男女別の回答者数に対する割合 単位：%)



○年代別集計

若い世代ほど「6.伝統、歴史の継承」の割合が高くなっています。

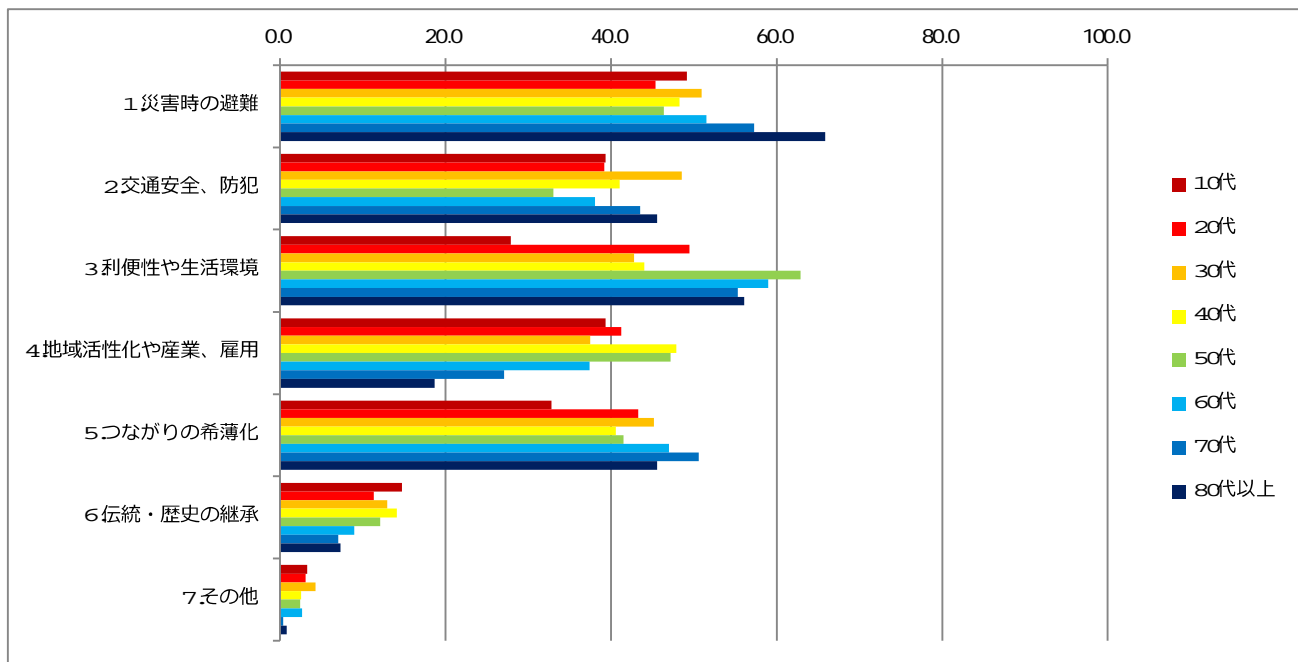
(単位：人)

回答	1	2	3	4	5	6	7	無回答等	年代別回答者数
10代	30	24	17	24	20	9	2	0	61
20代	44	38	48	40	42	11	3	2	99
30代	106	101	89	78	94	27	9	2	210
40代	113	96	103	112	95	33	6	1	235
50代	115	82	156	117	103	30	6	3	251
60代	172	127	197	125	157	30	9	10	344
70代	146	111	141	69	129	18	1	19	274
80代以上	81	56	69	23	56	9	1	14	137
無回答等	7	8	9	4	6	1	0	5	18
合計	814	643	829	592	702	168	37	56	1,629

(無回答等を除いたそれぞれの年代の回答者数に対する割合 単位：%)

回答	1	2	3	4	5	6	7
10代	49.2	39.3	27.9	39.3	32.8	14.8	3.3
20代	45.4	39.2	49.5	41.2	43.3	11.3	3.1
30代	51.0	48.6	42.8	37.5	45.2	13.0	4.3
40代	48.3	41.0	44.0	47.9	40.6	14.1	2.6
50代	46.4	33.1	62.9	47.2	41.5	12.1	2.4
60代	51.5	38.0	59.0	37.4	47.0	9.0	2.7
70代	57.3	43.5	55.3	27.1	50.6	7.1	0.4
80代以上	65.9	45.5	56.1	18.7	45.5	7.3	0.8

(無回答等を除いたそれぞれの年代の回答者数に対する割合 単位：%)



問22 困った時に助け合えるような近所付き合いがありますか。(1つに○)

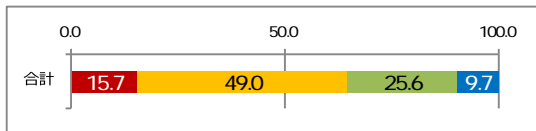
- 1. 大いにある ■ 2. 少しある ■ 3. あまりない ■ 4. ない

○単純集計

「1.大いにある」「2.少しある」の割合が高くなっています。
(単位：人)

回答	1	2	3	4	無回答等	合計
合計	249	780	407	155	38	1,629

(無回答等を除いた割合 単位：%)

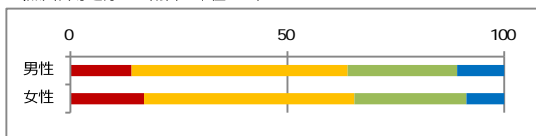


○男女別集計

男女の差はほとんどありません。
(単位：人)

回答	1	2	3	4	無回答等	合計
男性	96	340	172	74	16	698
女性	149	428	228	77	18	900
無回答等	4	12	7	4	4	31
合計	249	780	407	155	38	1,629

(無回答等を除いた割合 単位：%)

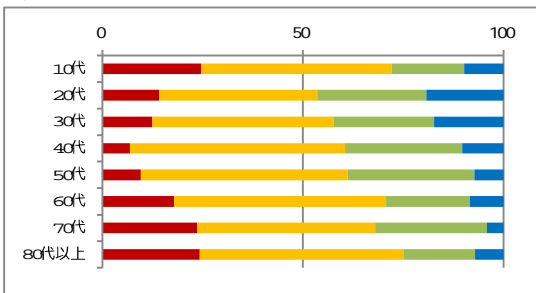


○年代別集計

10代以外では高齢の世代ほど「1.大いにある」「2.少しある」の割合が高くなる傾向にあります。
(単位：人)

回答	1	2	3	4	無回答等	合計
10代	15	29	11	6	0	61
20代	14	39	27	19	0	99
30代	26	94	52	36	2	210
40代	16	125	68	24	2	235
50代	24	129	79	18	1	251
60代	60	177	70	28	9	344
70代	62	116	73	11	12	274
80代以上	31	65	23	9	9	137
無回答等	1	6	4	4	3	18
合計	249	780	407	155	38	1,629

(無回答等を除いた割合 単位：%)



○小学校区別集計

佐八、上野、東大淀で「1.大いにある」「2.少しある」の割合が特に高くなっています。
厚生、豊浜東、浜郷で「1.大いにある」「2.少しある」の割合が比較的低くなっています。
(単位：人)

回答	1	2	3	4	無回答等	合計
佐八	5	13	2	2	0	22
上野	5	9	3	1	0	18
東大淀	6	11	3	2	1	23
豊浜西	5	18	6	1	0	30
北浜	18	26	10	4	0	58
二見	16	48	15	9	4	92
城田	17	34	14	6	1	72
神社	5	37	8	10	1	61
今一色	7	2	4	0	0	13
明野	16	48	17	12	0	93
明倫	11	54	24	8	1	98
大湊	7	22	12	3	2	46
宮山	8	26	10	8	1	53
小俣	19	82	40	16	4	161
中島	13	41	22	8	2	86
有絹	18	55	35	6	2	116
御園	18	34	18	13	3	86
進修	1	24	11	4	2	42
四郷	8	22	17	2	3	52
早修	6	23	17	1	1	48
修道	16	50	36	5	1	108
浜郷	8	33	31	5	1	78
豊浜東	3	7	5	4	0	19
厚生	11	48	40	17	3	119
無回答等	2	13	7	8	5	35
合計	249	780	407	155	38	1,629

(無回答等を除いた割合 単位：%)

