

防災について

問24 あなたのお住まいの地域は、災害対策や防災体制が十分に整備され、安心して生活できると感じていますか。
(1つに○)

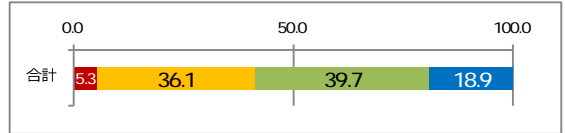
- 1. 安心できる
 - 3. どちらかといえば不安である
- 2. どちらかといえば安心できる
 - 4. 不安である

○単純集計

「3.どちらかといえば不安である」「4.不安である」の割合が高くなっています。
(単位：人)

回答	1	2	3	4	無回答等	合計
合計	83	569	627	299	51	1,629

(無回答等を除いた割合 単位：%)

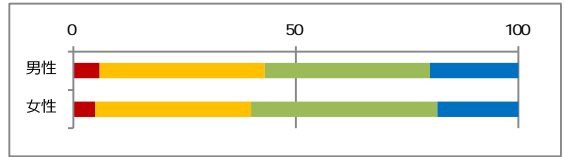


○男女別集計

男女の差はほとんどありません。
(単位：人)

回答	1	2	3	4	無回答等	合計
男性	40	252	252	135	19	698
女性	43	307	367	160	23	900
無回答等	0	10	8	4	9	31
合計	83	569	627	299	51	1,629

(無回答等を除いた割合 単位：%)

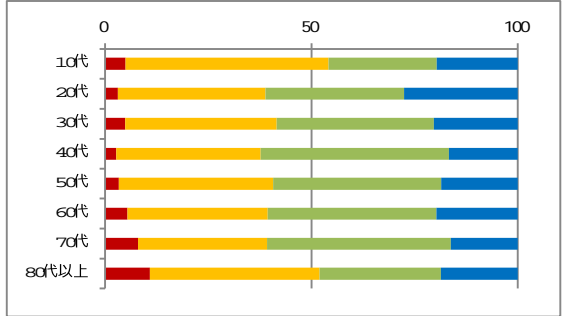


○年代別集計

10代、80代以上で「1.安心できる」「2.どちらかといえば安心できる」の割合が高くなっています。
(単位：人)

回答	1	2	3	4	無回答等	合計
10代	3	30	16	12	0	61
20代	3	35	33	27	1	99
30代	10	76	79	42	3	210
40代	6	80	104	38	7	235
50代	8	91	99	45	8	251
60代	18	114	137	66	9	344
70代	21	83	118	43	9	274
80代以上	14	53	38	24	8	137
無回答等	0	7	3	2	6	18
合計	83	569	627	299	51	1,629

(無回答等を除いた割合 単位：%)



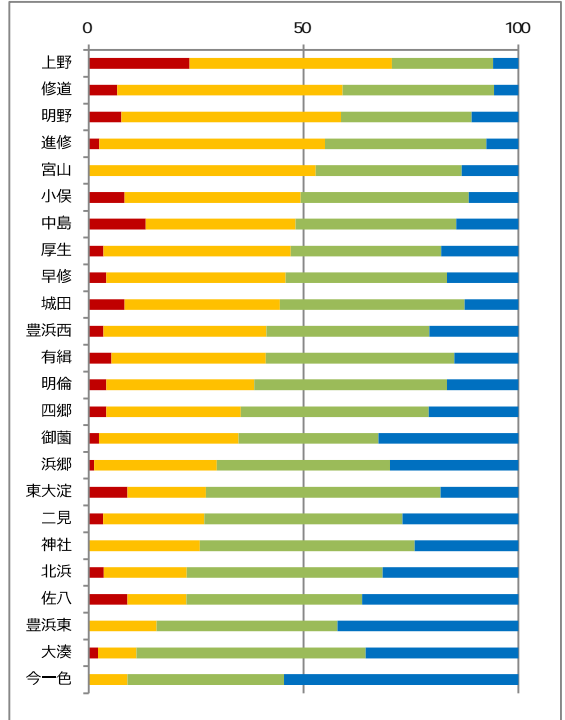
○小学校区別集計

上野、修道、明野で「1.安心できる」「2.どちらかといえば安心できる」の割合が高くなっています。
今一色、大湊、豊浜東で「3.どちらかといえば不安である」「4.不安である」の割合が特になくなっています。

(単位：人)

回答	1	2	3	4	無回答等	合計
上野	4	8	4	1	1	18
修道	7	55	37	6	3	108
明野	7	47	28	10	1	93
進修	1	21	15	3	2	42
宮山	0	28	18	7	0	53
小俣	13	64	61	18	5	161
中島	11	29	31	12	3	86
厚生	4	51	41	21	2	119
早修	2	20	18	8	0	48
城田	6	26	31	9	0	72
豊浜西	1	11	11	6	1	30
有絹	6	41	50	17	2	116
明倫	4	33	43	16	2	98
四郷	2	15	21	10	4	52
御園	2	27	27	27	3	86
浜郷	1	22	31	23	1	78
東大淀	2	4	12	4	1	23
二見	3	21	41	24	3	92
神社	0	15	29	14	3	61
北浜	2	11	26	18	1	58
佐八	2	3	9	8	0	22
豊浜東	0	3	8	8	0	19
大湊	1	4	24	16	1	46
今一色	0	1	4	6	2	13
無回答等	2	9	7	7	10	35
合計	83	569	627	299	51	1,629

(無回答等を除いた割合 単位：%)



問25 あなたの家では、災害に備え食料、水など非常持出品や災害時備蓄品をおおよそ何日分準備していますか。

(1つに○)

■ 1. 1日分程度
 ■ 2. 3日分程度
 ■ 3. 7日分程度以上
 ■ 4. していない

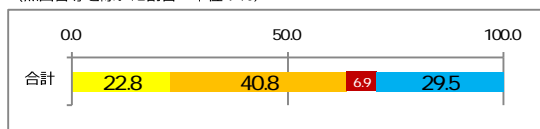
○単純集計

「1.1日分程度」「2.3日分程度」「3.7日分程度以上」の割合が高くなっています。

(単位：人)

回答	1	2	3	4	無回答等	合計
合計	363	649	109	468	40	1,629

(無回答等を除いた割合 単位：%)



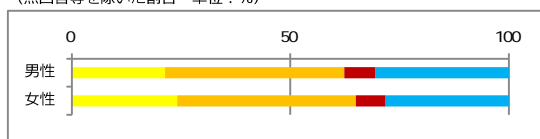
○男女別集計

男女の差はほとんどありません。

(単位：人)

回答	1	2	3	4	無回答等	合計
男性	145	279	48	208	18	698
女性	213	361	60	249	17	900
無回答等	5	9	1	11	5	31
合計	363	649	109	468	40	1,629

(無回答等を除いた割合 単位：%)



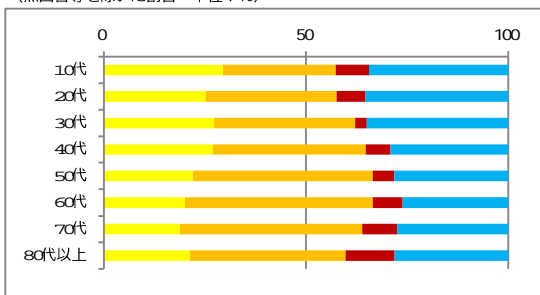
○年代別集計

若い年代ほど「1.1日分程度」「4.していない」の割合が高くなる傾向があります。

(単位：人)

回答	1	2	3	4	無回答等	合計
10代	18	17	5	21	0	61
20代	25	32	7	35	0	99
30代	57	73	6	73	1	210
40代	62	87	14	67	5	235
50代	54	109	13	69	6	251
60代	67	155	25	87	10	344
70代	50	120	23	73	8	274
80代以上	28	51	16	37	5	137
無回答等	2	5	0	6	5	18
合計	363	649	109	468	40	1,629

(無回答等を除いた割合 単位：%)



○小学校区別集計

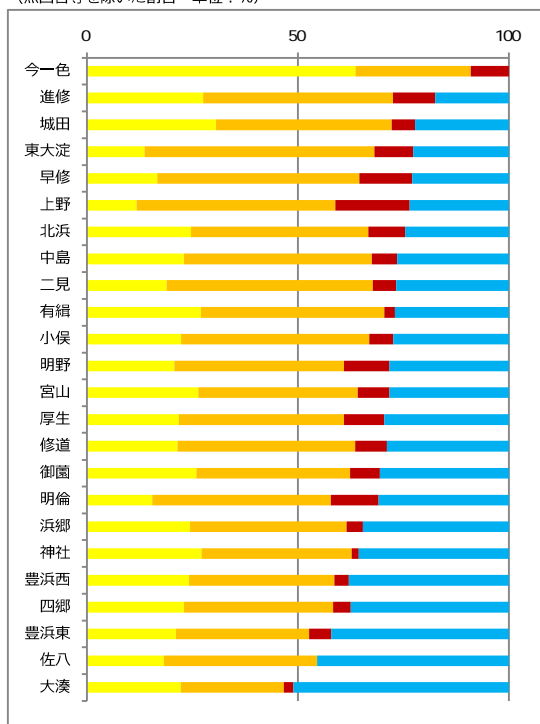
今一色、進修、城田で「1.1日分程度」「2.3日分程度」「3.7日分程度以上」の割合が高くなっています。

大湊、佐八、豊浜東で「1.1日分程度」「2.3日分程度」「3.7日分程度以上」の割合が比較的低くなっています。

(単位：人)

回答	1	2	3	4	無回答等	合計
今一色	7	3	1	0	2	13
進修	11	18	4	7	2	42
城田	22	30	4	16	0	72
東大淀	3	12	2	5	1	23
早修	8	23	6	11	0	48
上野	2	8	3	4	1	18
北浜	14	24	5	14	1	58
中島	19	37	5	22	3	86
二見	17	44	5	24	2	92
有緒	31	50	3	31	1	116
小俣	35	70	9	43	4	161
明野	19	37	10	26	1	93
宮山	14	20	4	15	0	53
厚生	25	45	11	34	4	119
修道	23	45	8	31	1	108
御園	22	31	6	26	1	86
明倫	15	41	11	30	1	98
浜郷	19	29	3	27	0	78
神社	16	21	1	21	2	61
豊浜西	7	10	1	11	1	30
四郷	11	17	2	18	4	52
豊浜東	4	6	1	8	0	19
佐八	4	8	0	10	0	22
大湊	10	11	1	23	1	46
無回答等	5	9	3	11	7	35
合計	363	649	109	468	40	1,629

(無回答等を除いた割合 単位：%)



問26 お住まいの地区や市の防災訓練等に参加したことがありますか。(1つに○)

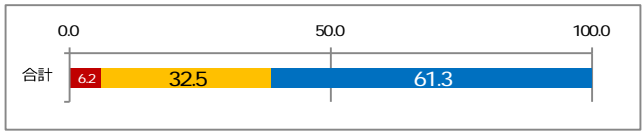
- 1. 定期的に参加している ■ 2. 参加したことがある ■ 3. 参加したことがない

○単純集計

「3.参加したことがない」の割合が高くなっています。
(単位：人)

回答	1	2	3	無回答等	合計
合計	98	516	973	42	1,629

(無回答等を除いた割合 単位：%)

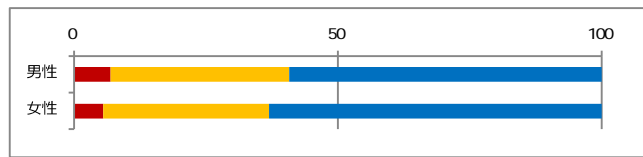


○男女別集計

男性の方が「1.定期的に参加している」「2.参加したことがある」の割合がやや高くなっています。
(単位：人)

回答	1	2	3	無回答等	合計
男性	47	230	402	19	698
女性	49	277	556	18	900
無回答等	2	9	15	5	31
合計	98	516	973	42	1,629

(無回答等を除いた割合 単位：%)

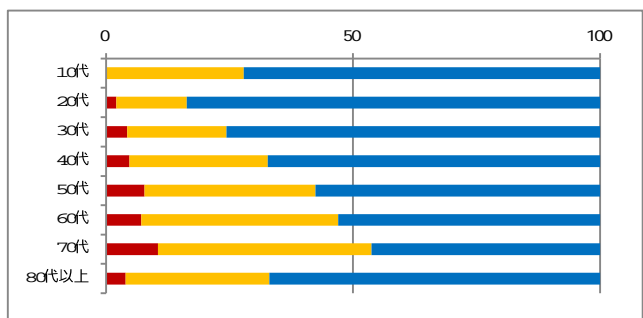


○年代別集計

20代から70代では、高齢の方ほど「1.定期的に参加している」「2.参加したことがある」の割合が高くなる傾向があります。
(単位：人)

回答	1	2	3	無回答等	合計
10代	0	17	44	0	61
20代	2	14	82	1	99
30代	9	42	158	1	210
40代	11	65	156	3	235
50代	19	85	141	6	251
60代	24	134	178	8	344
70代	28	115	123	8	274
80代以上	5	37	85	10	137
無回答等	0	7	6	5	18
合計	98	516	973	42	1,629

(無回答等を除いた割合 単位：%)



○小学校区別集計

東大淀、豊浜東、今一色で「1.定期的に参加している」「2.参加したことがある」の割合が高くなっています。
早修、修道、明倫で「1.定期的に参加している」「2.参加したことがある」の割合が低くなっています。
(単位：人)

回答	1	2	3	無回答等	合計
東大淀	6	13	3	1	23
豊浜東	4	11	4	0	19
今一色	2	5	4	2	13
二見	13	44	34	1	92
豊浜西	5	11	13	1	30
上野	1	8	8	1	18
明野	10	39	44	0	93
北浜	4	26	27	1	58
小俣	19	62	74	6	161
浜郷	7	29	42	0	78
四郷	3	19	28	2	52
大湊	1	18	25	2	46
神社	0	25	34	2	61
厚生	9	34	73	3	119
佐八	0	8	14	0	22
進修	1	13	26	2	42
中島	5	21	57	3	86
城田	3	19	49	1	72
有緒	2	31	82	1	116
御園	1	20	64	1	86
宮山	2	11	40	0	53
明倫	0	20	76	2	98
修道	0	16	92	0	108
早修	0	3	43	2	48
無回答等	0	10	17	8	35
合計	98	516	973	42	1,629

(無回答等を除いた割合 単位：%)

