

消防等について

問34 あなたは、伊勢市の消防力に満足ですか。（1つに○）

※消防力とは、施設及び人員、消防職員の職務能力等、消防が責務を果たすために持っている総合的な力で、火災の予防、警戒及び鎮圧、救急業務、人命救助、災害応急対策等の分野に全般に発揮されます。

- 1. 満足である
- 2. どちらかといえば満足
- 3. どちらかといえば不満
- 4. 不満である
- 5. わからない

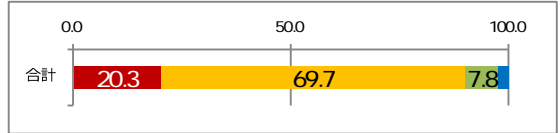
○単純集計

「1.満足である」「2.どちらかといえば満足」の割合がほとんどとなっています。

(単位：人)

| 回答 | 1   | 2   | 3  | 4  | 無回答等 | 合計    |
|----|-----|-----|----|----|------|-------|
| 合計 | 201 | 691 | 77 | 23 | 637  | 1,629 |

(無回答等を除いた割合 単位：%)



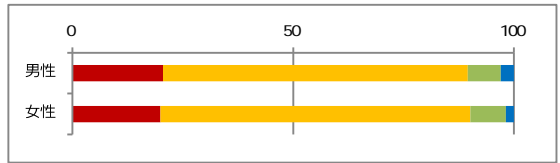
○男女別集計

男女の差はほとんどありません。

(単位：人)

| 回答   | 1   | 2   | 3  | 4  | 無回答等 | 合計    |
|------|-----|-----|----|----|------|-------|
| 男性   | 98  | 329 | 36 | 14 | 221  | 698   |
| 女性   | 99  | 349 | 40 | 9  | 403  | 900   |
| 無回答等 | 4   | 13  | 1  | 0  | 13   | 31    |
| 合計   | 201 | 691 | 77 | 23 | 637  | 1,629 |

(無回答等を除いた割合 単位：%)



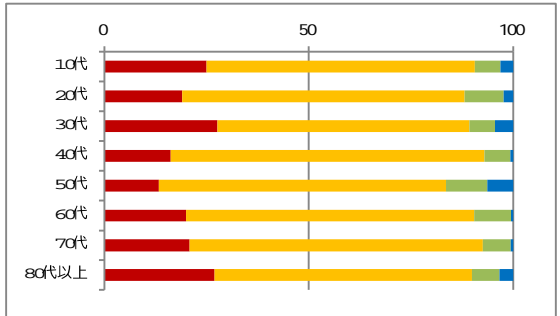
○年代別集計

50代で「1.満足である」「2.どちらかといえば満足」の割合がやや低くなっています。

(単位：人)

| 回答    | 1   | 2   | 3  | 4  | 無回答等 | 合計    |
|-------|-----|-----|----|----|------|-------|
| 10代   | 8   | 21  | 2  | 1  | 29   | 61    |
| 20代   | 8   | 29  | 4  | 1  | 57   | 99    |
| 30代   | 31  | 69  | 7  | 5  | 98   | 210   |
| 40代   | 23  | 109 | 9  | 1  | 93   | 235   |
| 50代   | 21  | 111 | 16 | 10 | 93   | 251   |
| 60代   | 44  | 155 | 20 | 1  | 124  | 344   |
| 70代   | 39  | 134 | 13 | 1  | 87   | 274   |
| 80代以上 | 24  | 56  | 6  | 3  | 48   | 137   |
| 無回答等  | 3   | 7   | 0  | 0  | 8    | 18    |
| 合計    | 201 | 691 | 77 | 23 | 637  | 1,629 |

(無回答等を除いた割合 単位：%)



○小学校区別集計

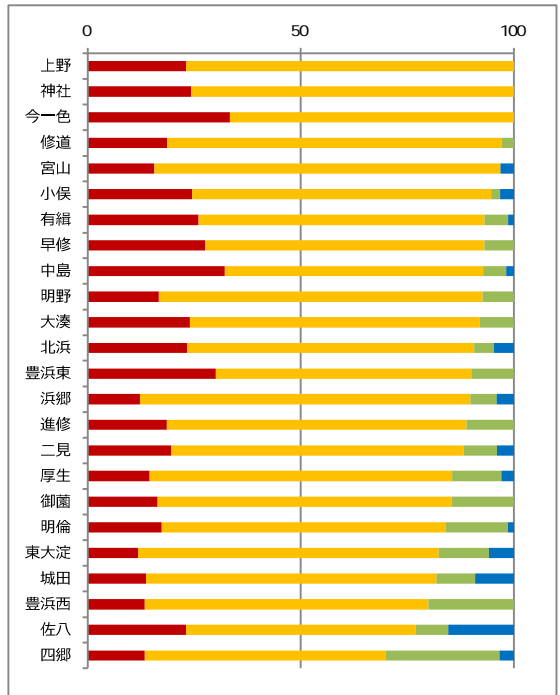
上野、神社、今一色で「1.満足である」「2.どちらかといえば満足」の割合が特に高くなっています。

四郷、佐八、豊浜西で「1.満足である」「2.どちらかといえば満足」の割合が比較的低くなっています。

(単位：人)

| 回答   | 1   | 2   | 3  | 4  | 無回答等 | 合計    |
|------|-----|-----|----|----|------|-------|
| 上野   | 3   | 10  | 0  | 0  | 5    | 18    |
| 神社   | 8   | 25  | 0  | 0  | 28   | 61    |
| 今一色  | 2   | 4   | 0  | 0  | 7    | 13    |
| 修道   | 13  | 55  | 2  | 0  | 38   | 108   |
| 宮山   | 5   | 26  | 0  | 1  | 21   | 53    |
| 小俣   | 23  | 66  | 2  | 3  | 67   | 161   |
| 有緒   | 19  | 49  | 4  | 1  | 43   | 116   |
| 早修   | 8   | 19  | 2  | 0  | 19   | 48    |
| 中島   | 18  | 34  | 3  | 1  | 30   | 86    |
| 明野   | 9   | 41  | 4  | 0  | 39   | 93    |
| 大湊   | 6   | 17  | 2  | 0  | 21   | 46    |
| 北浜   | 10  | 29  | 2  | 2  | 15   | 58    |
| 豊浜東  | 3   | 6   | 1  | 0  | 9    | 19    |
| 浜郷   | 6   | 38  | 3  | 2  | 29   | 78    |
| 進修   | 5   | 19  | 3  | 0  | 15   | 42    |
| 二見   | 10  | 35  | 4  | 2  | 41   | 92    |
| 厚生   | 10  | 49  | 8  | 2  | 50   | 119   |
| 御園   | 9   | 38  | 8  | 0  | 31   | 86    |
| 明倫   | 12  | 46  | 10 | 1  | 29   | 98    |
| 東大湊  | 2   | 12  | 2  | 1  | 6    | 23    |
| 城田   | 6   | 30  | 4  | 4  | 28   | 72    |
| 豊浜西  | 2   | 10  | 3  | 0  | 15   | 30    |
| 佐八   | 3   | 7   | 1  | 2  | 9    | 22    |
| 四郷   | 4   | 17  | 8  | 1  | 22   | 52    |
| 無回答等 | 5   | 9   | 1  | 0  | 20   | 35    |
| 合計   | 201 | 691 | 77 | 23 | 637  | 1,629 |

(無回答等を除いた割合 単位：%)



問35 あなたは、伊勢市の救急体制に満足ですか。(1つに○)

- 1. 満足である
- 2. どちらかといえば満足
- 3. どちらかといえば不満
- 4. 不満である
- 5. わからない

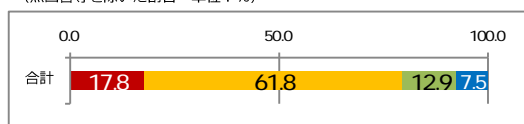
○単純集計

「1.満足である」「2.どちらかといえば満足」の割合が非常に高くなっています。

(単位：人)

| 回答 | 1   | 2   | 3   | 4  | 無回答等 | 合計    |
|----|-----|-----|-----|----|------|-------|
| 合計 | 195 | 677 | 141 | 82 | 534  | 1,629 |

(無回答等を除いた割合 単位：%)



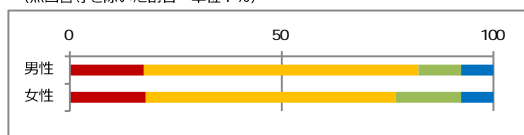
○男女別集計

男性の方が「1.満足である」「2.どちらかといえば満足」の割合が高くなっています。

(単位：人)

| 回答   | 1   | 2   | 3   | 4  | 無回答等 | 合計    |
|------|-----|-----|-----|----|------|-------|
| 男性   | 87  | 323 | 50  | 38 | 200  | 698   |
| 女性   | 104 | 342 | 90  | 44 | 320  | 900   |
| 無回答等 | 4   | 12  | 1   | 0  | 14   | 31    |
| 合計   | 195 | 677 | 141 | 82 | 534  | 1,629 |

(無回答等を除いた割合 単位：%)



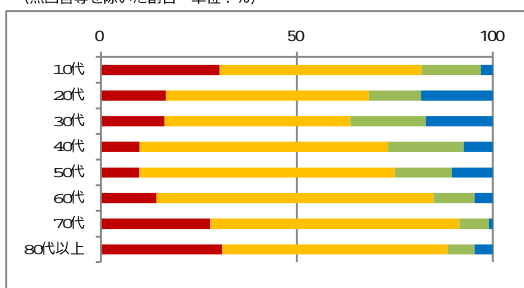
○年代別集計

30代で「3.満足である」「4.どちらかといえば満足」の割合が比較的低くなっています。

(単位：人)

| 回答    | 1   | 2   | 3   | 4  | 無回答等 | 合計    |
|-------|-----|-----|-----|----|------|-------|
| 10代   | 10  | 17  | 5   | 1  | 28   | 61    |
| 20代   | 10  | 31  | 8   | 11 | 39   | 99    |
| 30代   | 22  | 64  | 26  | 23 | 75   | 210   |
| 40代   | 16  | 102 | 31  | 12 | 74   | 235   |
| 50代   | 17  | 112 | 25  | 18 | 79   | 251   |
| 60代   | 34  | 169 | 25  | 11 | 105  | 344   |
| 70代   | 56  | 127 | 15  | 2  | 74   | 274   |
| 80代以上 | 27  | 50  | 6   | 4  | 50   | 137   |
| 無回答等  | 3   | 5   | 0   | 0  | 10   | 18    |
| 合計    | 195 | 677 | 141 | 82 | 534  | 1,629 |

(無回答等を除いた割合 単位：%)



○小学校区別集計

御園、神社、有緒で「1.満足である」「2.どちらかといえば満足」の割合が高くなっています。

佐八、四郷、豊浜西で「1.満足である」「2.どちらかといえば満足」の割合が比較的低くなっています。

(単位：人)

| 回答   | 1   | 2   | 3   | 4  | 無回答等 | 合計    |
|------|-----|-----|-----|----|------|-------|
| 御園   | 9   | 44  | 3   | 2  | 28   | 86    |
| 神社   | 8   | 27  | 3   | 1  | 22   | 61    |
| 有緒   | 20  | 52  | 5   | 5  | 34   | 116   |
| 北浜   | 9   | 30  | 3   | 2  | 14   | 58    |
| 中島   | 15  | 35  | 6   | 2  | 28   | 86    |
| 上野   | 4   | 8   | 2   | 0  | 4    | 18    |
| 修道   | 12  | 52  | 7   | 5  | 32   | 108   |
| 大湊   | 7   | 17  | 3   | 2  | 17   | 46    |
| 豊浜東  | 1   | 8   | 2   | 0  | 8    | 19    |
| 二見   | 10  | 39  | 7   | 4  | 32   | 92    |
| 宮山   | 6   | 20  | 2   | 4  | 21   | 53    |
| 厚生   | 12  | 55  | 14  | 2  | 36   | 119   |
| 明野   | 13  | 37  | 10  | 4  | 29   | 93    |
| 小俣   | 16  | 63  | 14  | 11 | 57   | 161   |
| 今一色  | 1   | 5   | 0   | 2  | 5    | 13    |
| 早修   | 6   | 17  | 8   | 0  | 17   | 48    |
| 東大淀  | 2   | 12  | 2   | 3  | 4    | 23    |
| 浜郷   | 6   | 33  | 8   | 6  | 25   | 78    |
| 進修   | 6   | 15  | 6   | 2  | 13   | 42    |
| 明倫   | 12  | 36  | 9   | 10 | 31   | 98    |
| 城田   | 5   | 31  | 9   | 6  | 21   | 72    |
| 豊浜西  | 1   | 11  | 6   | 0  | 12   | 30    |
| 四郷   | 5   | 15  | 9   | 3  | 20   | 52    |
| 佐八   | 2   | 8   | 3   | 4  | 5    | 22    |
| 無回答等 | 7   | 7   | 0   | 2  | 19   | 35    |
| 合計   | 195 | 677 | 141 | 82 | 534  | 1,629 |

(無回答等を除いた割合 単位：%)

