

伊勢市内の商業等について

問36 あなたは、伊勢市の観光や物産に関する情報発信について、充分だと思いますか。（1つに○）

- 1. 充分だと思う
- 2. どちらかといえば充分
- 3. どちらかといえば充分でない
- 4. 充分でない
- 5. わからない

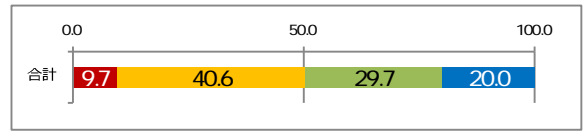
○単純集計

「1.充分だと思う」「2.どちらかといえば充分」と、「3.どちらかといえば充分でない」「4.充分でない」とにほとんど差はありません。

(単位：人)

回答	1	2	3	4	無回答等	合計
合計	116	488	357	240	428	1,629

(無回答等を除いた割合 単位：%)



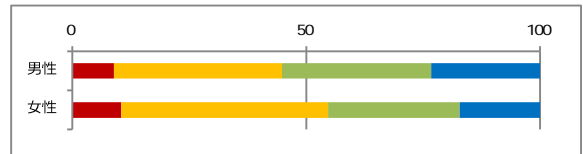
○男女別集計

男性の方が「3.どちらかといえば充分でない」「4.充分でない」の割合が高くなっています。

(単位：人)

回答	1	2	3	4	無回答等	合計
男性	47	192	170	124	165	698
女性	68	288	183	112	249	900
無回答等	1	8	4	4	14	31
合計	116	488	357	240	428	1,629

(無回答等を除いた割合 単位：%)



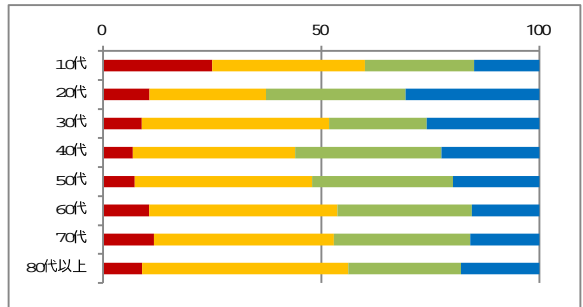
○年代別集計

20代、40代で「3.どちらかといえば充分でない」「4.充分でない」の割合が高くなっています。

(単位：人)

回答	1	2	3	4	無回答等	合計
10代	10	14	10	6	21	61
20代	8	20	24	23	24	99
30代	15	73	38	44	40	210
40代	13	71	64	43	44	235
50代	14	78	62	38	59	251
60代	26	106	76	38	98	344
70代	22	78	59	30	85	274
80代以上	8	42	23	16	48	137
無回答等	0	6	1	2	9	18
合計	116	488	357	240	428	1,629

(無回答等を除いた割合 単位：%)



○小学校区別集計

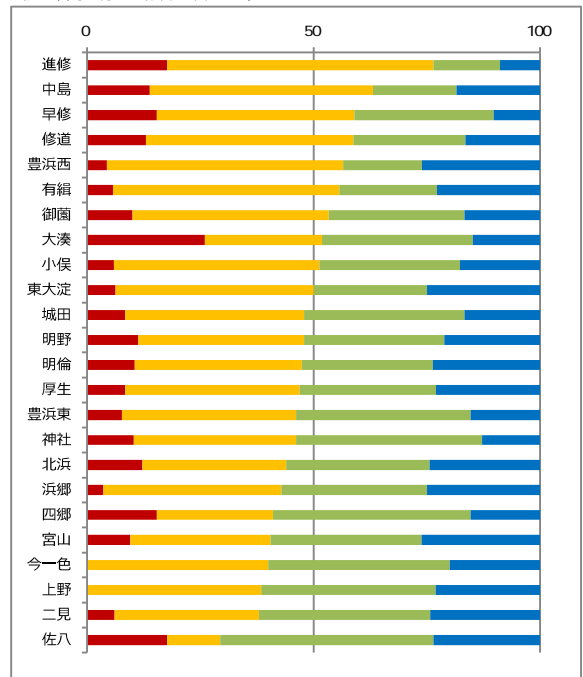
進修、中島、早修で「1.充分である」「2.どちらかといえば充分である」の割合が高くなっています。

佐八、二見、上野で「3.どちらかといえば充分でない」「4.充分でない」の割合が高くなっています。

(単位：人)

回答	1	2	3	4	無回答等	合計
進修	6	20	5	3	8	42
中島	9	32	12	12	21	86
早修	6	17	12	4	9	48
修道	11	39	21	14	23	108
豊浜西	1	12	4	6	7	30
有緒	5	44	19	20	28	116
御園	6	26	18	10	26	86
大湊	7	7	9	4	19	46
小俣	7	54	37	21	42	161
東大湊	1	7	4	4	7	23
城田	4	19	17	8	24	72
明野	8	26	22	15	22	93
明倫	8	28	22	18	22	98
厚生	8	37	29	22	23	119
豊浜東	1	5	5	2	6	19
神社	4	14	16	5	22	61
北浜	5	13	13	10	17	58
浜郷	2	22	18	14	22	78
四郷	6	10	17	6	13	52
宮山	4	13	14	11	11	53
今一色	0	4	4	2	3	13
上野	0	5	5	3	5	18
二見	4	21	25	16	26	92
佐八	3	2	8	4	5	22
無回答等	0	11	1	6	17	35
合計	116	488	357	240	428	1,629

(無回答等を除いた割合 単位：%)



問37 あなたは、伊勢市の商業について、活気があると感じていますか。（1つに○）

- 1. 感じている
- 2. どちらかといえば感じている
- 3. どちらかといえば感じていない
- 4. 感じていない
- 5. わからない

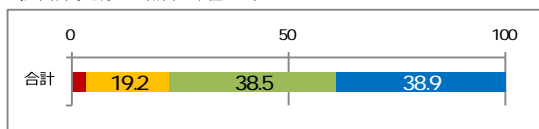
○単純集計

「3.どちらかといえば感じていない」「4.感じていない」の割合が非常に高くなっています。

(単位：人)

回答	1	2	3	4	無回答等	合計
合計	48	268	537	543	233	1,629

(無回答等を除いた割合 単位：%)



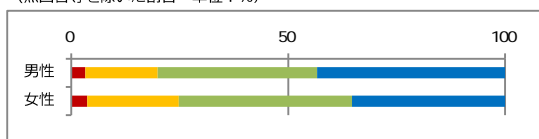
○男女別集計

男性の方が「3.どちらかといえば感じていない」「4.感じていない」の割合が高くなっています。

(単位：人)

回答	1	2	3	4	無回答等	合計
男性	20	104	229	269	76	698
女性	28	159	301	265	147	900
無回答等	0	5	7	9	10	31
合計	48	268	537	543	233	1,629

(無回答等を除いた割合 単位：%)



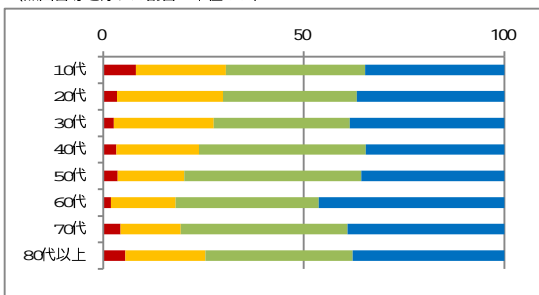
○年代別集計

60代で「3.どちらかといえば感じていない」「4.感じていない」の割合が高くなっています。

(単位：人)

回答	1	2	3	4	無回答等	合計
10代	4	11	17	17	12	61
20代	3	23	29	32	12	99
30代	5	48	65	74	18	210
40代	7	43	87	72	26	235
50代	8	37	98	79	29	251
60代	6	49	109	141	39	344
70代	10	35	97	91	41	274
80代以上	5	18	33	34	47	137
無回答等	0	4	2	3	9	18
合計	48	268	537	543	233	1,629

(無回答等を除いた割合 単位：%)



○小学校区別集計

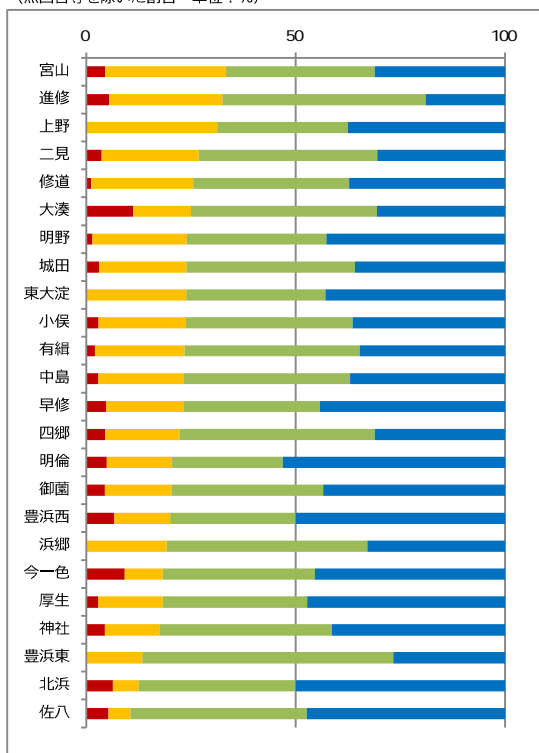
宮山、進修、上野で「1.感じている」「2.どちらかといえば感じている」の割合が比較的高くなっています。

佐八、北浜、豊浜東で「3.どちらかといえば感じていない」「4.感じていない」の割合が特に高くなっています。

(単位：人)

回答	1	2	3	4	無回答等	合計
宮山	2	13	16	14	8	53
進修	2	10	18	7	5	42
上野	0	5	5	6	2	18
二見	3	19	35	25	10	92
修道	1	23	35	35	14	108
大湊	4	5	16	11	10	46
明野	1	17	25	32	18	93
城田	2	14	27	24	5	72
東大湊	0	5	7	9	2	23
小俣	4	30	57	52	18	161
有緒	2	21	41	34	18	116
中島	2	15	29	27	13	86
早修	2	8	14	19	5	48
四郷	2	8	21	14	7	52
明倫	4	13	22	44	15	98
御園	3	11	25	30	17	86
豊浜西	2	4	9	15	0	30
浜郷	0	14	35	24	5	78
今一色	1	1	4	5	2	13
厚生	3	17	38	52	9	119
神社	2	6	19	19	15	61
豊浜東	0	2	9	4	4	19
北浜	3	3	18	24	10	58
佐八	1	1	8	9	3	22
無回答等	2	3	4	8	18	35
合計	48	268	537	543	233	1,629

(無回答等を除いた割合 単位：%)



問38 あなたは、市内の商店・商店街にどの程度出かけますか。(1つに○)

- 1. 週に1回以上
- 2. 月に数回程度
- 3. 月に1回程度
- 4. 半年に1回程度
- 5. ほとんど行かない

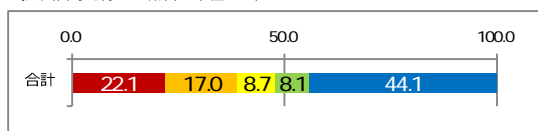
○単純集計

「1.週に1回以上」「2.月に数回程度」「3.月に1回程度」の割合がほぼ半数となっています。

(単位：人)

回答	1	2	3	4	5	無回答等	合計
合計	349	269	138	128	698	47	1,629

(無回答等を除いた割合 単位：%)



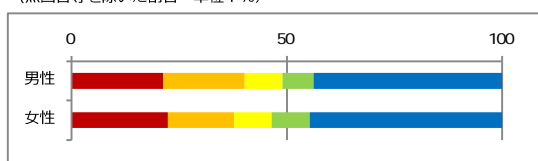
○男女別集計

男女の差はほとんどありません。

(単位：人)

回答	1	2	3	4	5	無回答等	合計
男性	145	129	60	49	299	16	698
女性	195	135	76	78	391	25	900
無回答等	9	5	2	1	8	6	31
合計	349	269	138	128	698	47	1,629

(無回答等を除いた割合 単位：%)



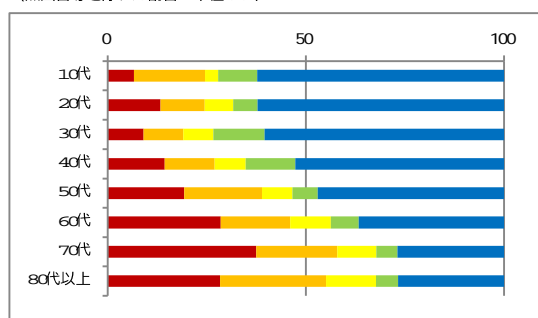
○年代別集計

高齢の方ほど出かける割合が高くなる傾向にあります。

(単位：人)

回答	1	2	3	4	5	無回答等	合計
10代	4	11	2	6	38	0	61
20代	13	11	7	6	61	1	99
30代	19	21	16	27	127	0	210
40代	33	29	18	29	121	5	235
50代	48	49	19	16	117	2	251
60代	94	58	34	23	121	14	344
70代	99	54	26	14	71	10	274
80代以上	36	34	16	7	34	10	137
無回答等	3	2	0	0	8	5	18
合計	349	269	138	128	698	47	1,629

(無回答等を除いた割合 単位：%)



○小学校区別集計

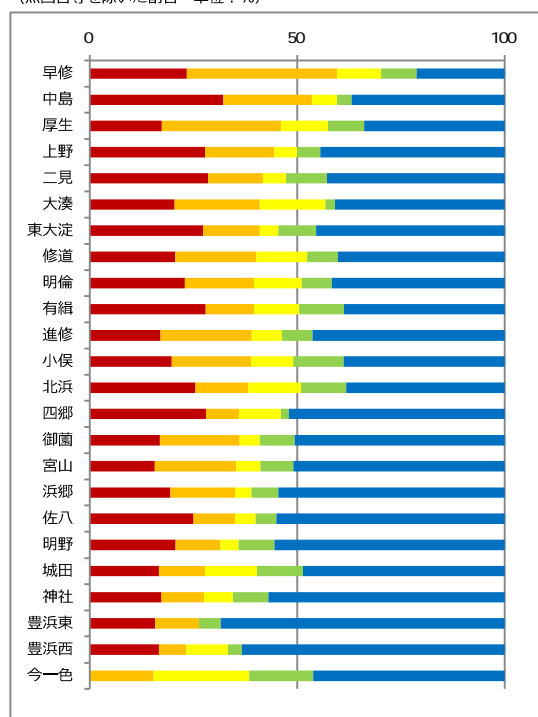
早修、中島、厚生で「1.週に1回以上」「2.月に数回以上」の割合が高くなっています。

今一色、豊浜西、豊浜東で「1.週に1回以上」「2.月に数回以上」の割合が低くなっています。

(単位：人)

回答	1	2	3	4	5	無回答等	合計
早修	11	17	5	4	10	1	48
中島	27	18	5	3	31	2	86
厚生	20	33	13	10	39	4	119
上野	5	3	1	1	8	0	18
二見	26	12	5	9	39	1	92
大湊	9	9	7	1	18	2	46
東大湊	6	3	1	2	10	1	23
修道	22	21	13	8	43	1	108
明倫	22	16	11	7	40	2	98
有緒	31	13	12	12	43	5	116
進修	7	9	3	3	19	1	42
小俣	31	30	16	19	61	4	161
北浜	14	7	7	6	21	3	58
四郷	14	4	5	1	26	2	52
御園	14	16	4	7	42	3	86
宮山	8	10	3	4	26	2	53
浜郷	15	12	3	5	42	1	78
佐八	5	2	1	1	11	2	22
明野	19	10	4	8	51	1	93
城田	12	8	9	8	35	0	72
神社	10	6	4	5	33	3	61
豊浜東	3	2	0	1	13	0	19
豊浜西	5	2	3	1	19	0	30
今一色	0	2	3	2	6	0	13
無回答等	13	4	0	0	12	6	35
合計	349	269	138	128	698	47	1,629

(無回答等を除いた割合 単位：%)



問39 あなたは、市内の商店・商店街の活性化が必要と考えますか。(1つに○)

1. 必要である
 2. どちらかといえば必要
 3. どちらかといえば必要はない
 4. 必要はない
 5. わからない

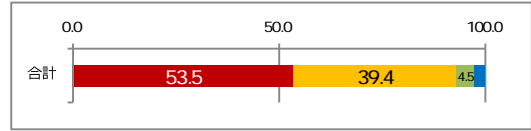
○単純集計

「1.必要である」「2.どちらかといえば必要」の割合がほとんどとなっています。

(単位：人)

回答	1	2	3	4	無回答等	合計
合計	765	564	64	37	199	1,629

(無回答等を除いた割合 単位：%)



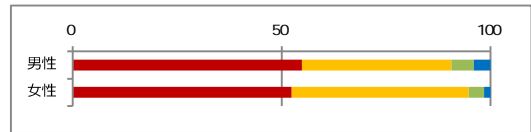
○男女別集計

男女の差はほとんどありません。

(単位：人)

回答	1	2	3	4	無回答等	合計
男性	344	224	34	25	71	698
女性	409	330	29	12	120	900
無回答等	12	10	1	0	8	31
合計	765	564	64	37	199	1,629

(無回答等を除いた割合 単位：%)



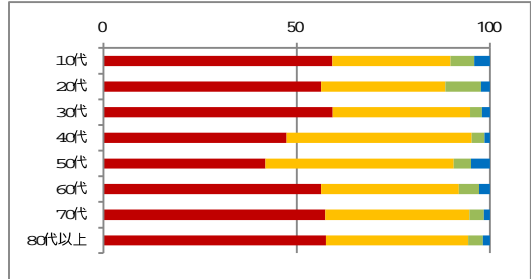
○年代別集計

年代による「1.必要である」「2.どちらかといえば必要」の割合の差はほとんどありません。

(単位：人)

回答	1	2	3	4	無回答等	合計
10代	29	15	3	2	12	61
20代	49	28	8	2	12	99
30代	114	68	6	4	18	210
40代	99	100	7	3	26	235
50代	94	109	10	11	27	251
60代	174	110	16	9	35	344
70代	140	91	9	4	30	274
80代以上	61	39	4	2	31	137
無回答等	5	4	1	0	8	18
合計	765	564	64	37	199	1,629

(無回答等を除いた割合 単位：%)



○小学校区別集計

早修、佐八、上野で「1.必要である」「2.どちらかといえば必要」の割合が特に高くなっています。

豊浜東、御園、東大淀で「1.必要である」「2.どちらかといえば必要」の割合が比較的高くなっています。

(単位：人)

回答	1	2	3	4	無回答等	合計
早修	28	15	0	0	5	48
佐八	12	8	0	0	2	22
上野	9	6	0	0	3	18
今一色	4	8	0	0	1	13
二見	49	29	2	1	11	92
明野	45	33	3	0	12	93
小俣	81	60	6	0	14	161
厚生	69	39	5	0	6	119
明倫	47	35	2	3	11	98
有絹	57	39	3	3	14	116
北浜	31	14	2	1	10	58
中島	44	28	5	0	9	86
浜郷	34	28	1	4	11	78
大湊	16	21	1	2	6	46
神社	18	27	2	2	12	61
城田	39	23	2	4	4	72
宮山	23	16	3	1	10	53
修道	50	36	7	2	13	108
進修	20	16	3	1	2	42
豊浜西	10	14	2	1	3	30
四郷	17	22	6	1	6	52
東大淀	8	8	1	2	4	23
御園	35	24	6	6	15	86
豊浜東	7	6	1	2	3	19
無回答等	12	9	1	1	12	35
合計	765	564	64	37	199	1,629

(無回答等を除いた割合 単位：%)

