

まちなか居住について

※まちなか居住とは、中心市街地の空洞化対策のために、伊勢市が推進している施策の1つです。

問51 まちなか居住は、伊勢市が特に優先して取り組むべき施策だと考えますか。（1つに○）

- 1. 優先すべき
- 2. どちらかといえば優先すべき
- 3. あまり優先しなくてよい
- 4. 優先する必要はない
- 5. わからない

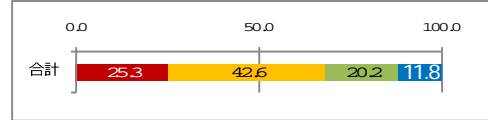
○単純集計

「優先すべき」「どちらかといえば優先すべき」が多くなっています。

(単位：人)

回答	1	2	3	4	無回答等	合計
合計	296	498	236	138	461	1,629

(無回答等を除いた割合 単位：%)



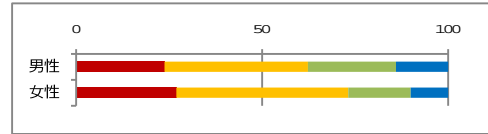
○男女別集計

女性の方が「優先すべき」「どちらかといえば優先すべき」が多くなっています。

(単位：人)

回答	1	2	3	4	無回答等	合計
男性	129	209	129	76	155	698
女性	163	281	102	61	293	900
無回答等	4	8	5	1	13	31
合計	296	498	236	138	461	1,629

(無回答等を除いた割合 単位：%)



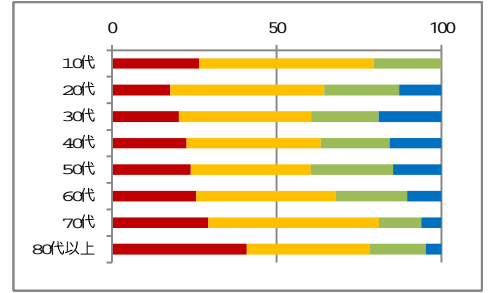
○年代別集計

10代を除くと、高齢の世代ほど「優先すべき」「どちらかといえば優先すべき」が多くなる傾向があります。

(単位：人)

回答	1	2	3	4	無回答等	合計
10代	9	18	7	0	27	61
20代	11	29	14	8	37	99
30代	32	63	32	30	53	210
40代	39	70	36	27	63	235
50代	47	72	49	29	54	251
60代	66	109	56	27	86	344
70代	57	101	25	12	79	274
80代以上	34	31	14	4	54	137
無回答等	1	5	3	1	8	18
合計	296	498	236	138	461	1,629

(無回答等を除いた割合 単位：%)



○小学校区別集計

早修、厚生、上野で「優先すべき」「どちらかといえば優先すべき」が特に多くなっています。

浜郷、四郷、今一色で「優先すべき」「どちらかといえば優先すべき」が比較的少なくなっています。

(単位：人)

回答	1	2	3	4	無回答等	合計
早修	12	18	4	1	13	48
厚生	40	41	12	5	21	119
上野	4	5	3	0	6	18
宮山	10	17	5	4	17	53
東大淀	2	10	3	1	7	23
中島	20	31	11	7	17	86
有緒	24	42	19	7	24	116
小俣	26	52	20	12	51	161
明倫	21	32	10	13	22	98
大湊	8	12	5	4	17	46
修道	21	31	15	9	32	108
北浜	12	16	9	4	17	58
御園	9	33	11	10	23	86
進修	8	14	8	3	9	42
二見	20	21	14	8	29	92
佐八	5	4	2	3	8	22
豊浜東	1	6	3	1	8	19
明野	15	28	20	7	23	93
城田	10	19	15	4	24	72
豊浜西	4	6	2	5	13	30
神社	7	16	10	8	20	61
今一色	0	5	3	1	4	13
四郷	4	14	8	7	19	52
浜郷	11	15	20	12	20	78
無回答等	2	10	4	2	17	35
合計	296	498	236	138	461	1,629

(無回答等を除いた割合 単位：%)

