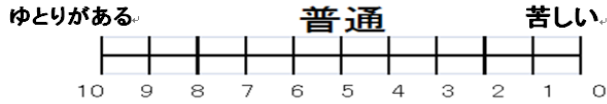


住居、仕事、家計、子どもの学習環境など、生活に困難な状況にある方に対する、自立に向けた支援を行う制度として、生活困窮者自立支援制度が4月から始まりました。生活困窮者自立支援制度に関連してお聞きします。

問27 あなたの家庭（単身者の場合はご自身）の家計状況について、10段階で評価してください。

（数字1つに○）



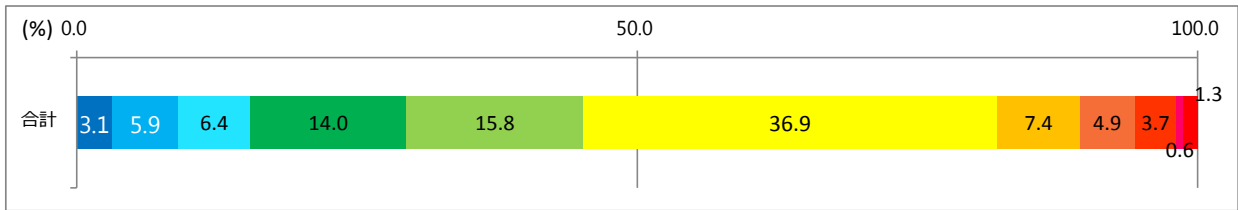
○単純集計

5以上の数値を回答した方が半数を超えています。

（単位：人）

（無回答等を除いた割合 単位：％）

回答	0	1	2	3	4	5	6	7	8	9	10	無回答	合計
回答者数	58	110	118	258	292	682	137	90	69	11	24	110	1,959



○男女別集計

男女に差はみられません。

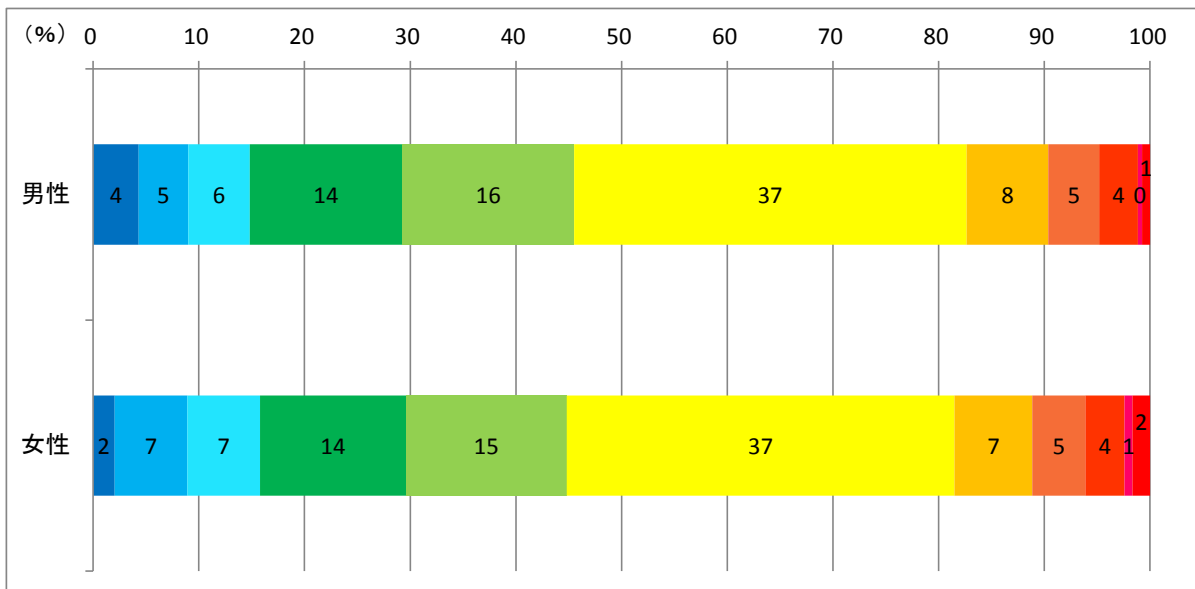
（単位：人）

回答	0	1	2	3	4	5	6	7	8	9	10	無回答	合計
男性	34	37	46	114	128	293	61	38	29	3	6	33	822
女性	21	71	71	143	157	379	76	52	38	8	17	69	1102
無回答等	3	2	1	1	7	10	0	0	2	0	1	8	35
合計	58	110	118	258	292	682	137	90	69	11	24	110	1,959

（無回答等を除いた男女別の回答者数に対する割合 単位：％）

回答	0	1	2	3	4	5	6	7	8	9	10
男性	4.3	4.7	5.8	14.4	16.2	37.1	7.7	4.8	3.7	0.4	0.8
女性	2.0	6.9	6.9	13.8	15.2	36.7	7.4	5.0	3.7	0.8	1.6

（無回答等を除いた男女別の回答者数に対する割合 単位：％）



○年代別集計

50代と80代以上の方で5以上の数値が高くなってます。

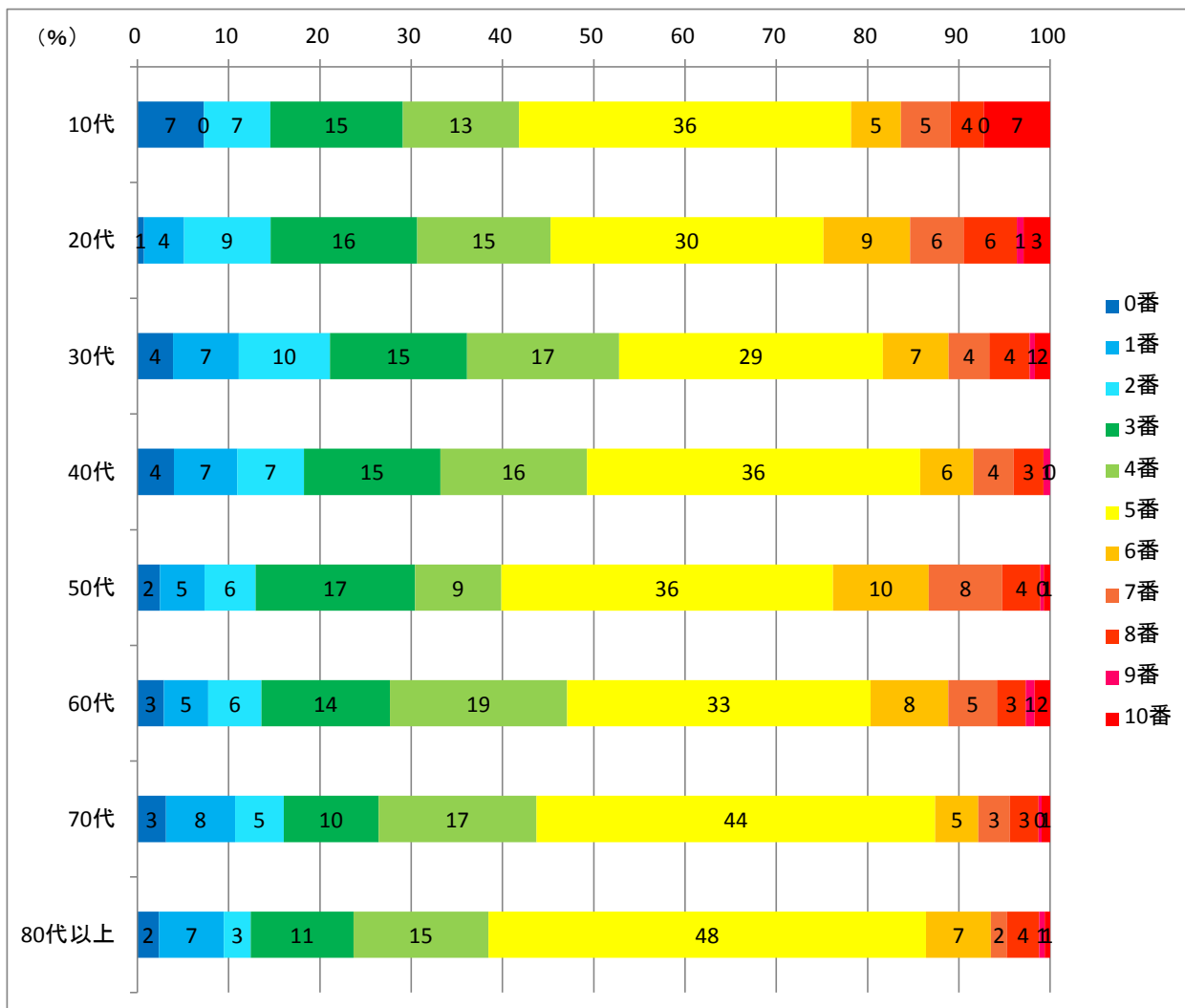
(単位：人)

回答	0	1	2	3	4	5	6	7	8	9	10	無回答	合計
10代	4	0	4	8	7	20	3	3	2	0	4	3	58
20代	1	6	13	22	20	41	13	8	8	1	4	2	139
30代	7	13	18	27	30	52	13	8	8	1	3	3	183
40代	11	19	20	41	44	100	16	12	9	2	0	3	277
50代	7	14	16	50	27	104	30	23	12	1	2	6	292
60代	12	20	24	58	80	137	35	22	13	4	7	14	426
70代	10	24	17	33	55	139	15	11	10	1	3	35	353
80代以上	4	12	5	19	25	81	12	3	6	1	1	38	207
無回答等	2	2	1	0	4	8	0	0	1	0	0	6	24
合計	54	110	114	250	285	662	134	87	67	11	20	107	1,959

(無回答等を除いたそれぞれの年代の回答者数に対する割合 単位：%)

回答	0	1	2	3	4	5	6	7	8	9	10
10代	7.3	0.0	7.3	14.5	12.7	36.4	5.5	5.5	3.6	0.0	7.3
20代	0.7	4.4	9.5	16.1	14.6	29.9	9.5	5.8	5.8	0.7	2.9
30代	3.9	7.2	10.0	15.0	16.7	28.9	7.2	4.4	4.4	0.6	1.7
40代	4.0	6.9	7.3	15.0	16.1	36.5	5.8	4.4	3.3	0.7	0.0
50代	2.4	4.9	5.6	17.5	9.4	36.4	10.5	8.0	4.2	0.3	0.7
60代	2.9	4.9	5.8	14.1	19.4	33.3	8.5	5.3	3.2	1.0	1.7
70代	3.1	7.5	5.3	10.4	17.3	43.7	4.7	3.5	3.1	0.3	0.9
80代以上	2.4	7.1	3.0	11.2	14.8	47.9	7.1	1.8	3.6	0.6	0.6

(無回答等を除いたそれぞれの年代の回答者数に対する割合 単位：%)



問28 生活にお困りになったときには、どちらに相談しますか。（あてはまるものすべてに○）

- | | | |
|--------------|--------------|----------|
| 1. 家族、親戚 | 2. 友だち、同僚、上司 | 3. 近所の住民 |
| 4. 自治会長、民生委員 | 5. 社会福祉協議会 | 6. 市役所 |
| 7. その他（ ） | 8. わからない | 9. 相談しない |

○単純集計

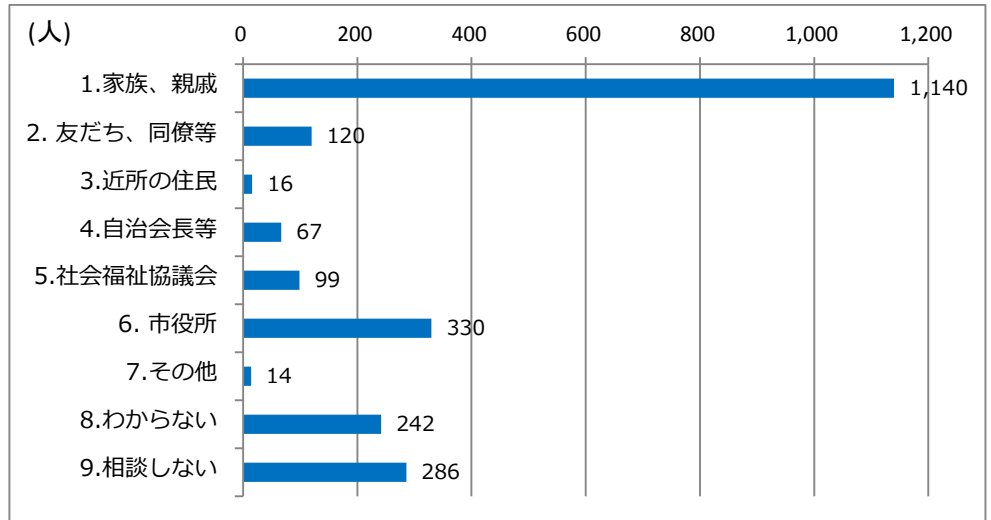
「1. 家族、親戚」が非常に多くなっています。次いで「6.市役所」「9.相談しない」が続きます。

(単位：人)

	回答数
1.家族、親戚	1,140
2.友だち、同僚等	120
3.近所の住民	16
4.自治会長等	67
5.社会福祉協議会	99
6.市役所	330
7.その他	14
8.わからない	242
9.相談しない	286
無回答	74

(複数回答)

(単位：人)



○男女別集計

男女に差はほとんどみられません。

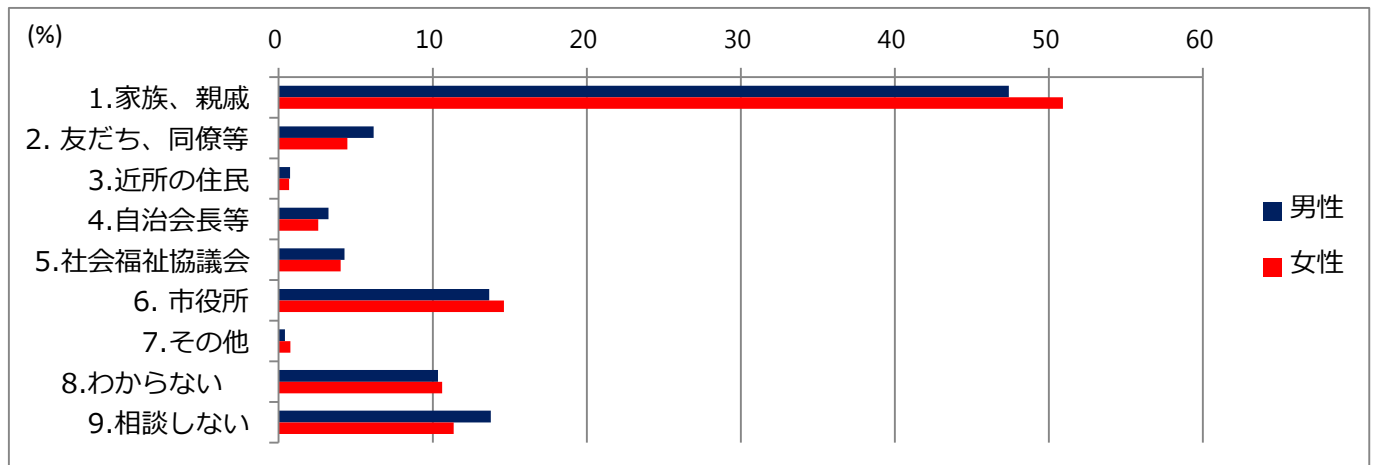
(単位：人)

回答	1	2	3	4	5	6	7	8	9	無回答	回答者数
男性	454	59	7	31	41	131	4	99	132	25	822
女性	672	59	9	34	53	193	10	140	150	42	1,102
無回答等	14	2	0	2	5	6	0	3	4	7	35
合計	1,140	120	16	67	99	330	14	242	286	74	1,959

(無回答等を除いた男女別の回答者数に対する割合 単位：%)

回答	1	2	3	4	5	6	7	8	9
男性	57.0	7.4	0.9	3.9	5.1	16.4	0.5	12.4	16.6
女性	63.4	5.6	0.8	3.2	5.0	18.2	0.9	13.2	14.2

(無回答等を除いた男女別の回答者数に対する割合 単位：%)



○年代別集計

「2.友だち、同僚、上司」は若い世代に、「4.自治会長、民生委員」「5.社会福祉協議会」は高齢の世代に割合が高くなる傾向にあります。

(単位：人)

回答	1	2	3	4	5	6	7	8	9	無回答	回答者数
10代	36	7	0	0	1	5	0	15	3	0	58
20代	106	18	0	0	2	11	0	12	16	0	139
30代	137	14	1	0	2	18	2	17	22	1	183
40代	190	26	1	1	6	37	2	21	41	3	277
50代	172	20	2	6	21	58	1	40	42	4	292
60代	214	20	6	16	28	92	4	71	79	11	426
70代	175	6	2	24	29	77	3	40	57	25	353
80代以上	102	6	4	20	8	29	2	24	21	24	207
無回答等	8	3	0	0	2	3	0	2	5	6	24
合計	1,140	120	16	67	99	330	14	242	286	74	1,959

(無回答等を除いたそれぞれの年代の回答者数に対する割合 単位：%)

回答	1	2	3	4	5	6	7	8	9
10代	62.1	12.1	0.0	0.0	1.7	8.6	0.0	25.9	5.2
20代	76.3	12.9	0.0	0.0	1.4	7.9	0.0	8.6	11.5
30代	75.3	7.7	0.5	0.0	1.1	9.9	1.1	9.3	12.1
40代	69.3	9.5	0.4	0.4	2.2	13.5	0.7	7.7	15.0
50代	59.7	6.9	0.7	2.1	7.3	20.1	0.3	13.9	14.6
60代	51.6	4.8	1.4	3.9	6.7	22.2	1.0	17.1	19.0
70代	53.4	1.8	0.6	7.3	8.8	23.5	0.9	12.2	17.4
80代以上	55.7	3.3	2.2	10.9	4.4	15.8	1.1	13.1	11.5

(無回答等を除いたそれぞれの年代の回答者数に対する割合 単位：%)

