

公園についてお聞きします。

問50 身近に利用できる公園などはありますか。(1つに○)

■ 1. ある

■ 2. ない

○単純集計

「1.ある」の割合が高くなっています。

(単位：人)

回答	1	2	無回答	合計
回答者数	1,339	533	87	1,959

(無回答等を除いた割合 単位：%)



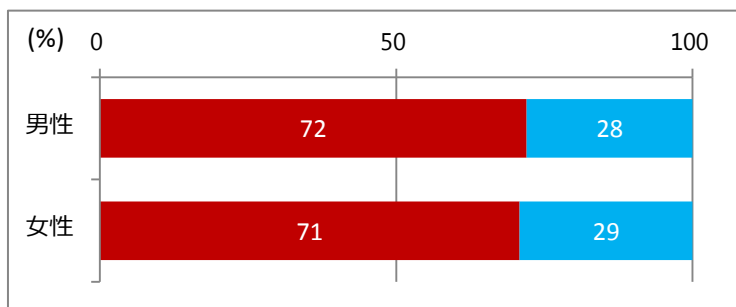
○男女別集計

男女の差はほとんどありません。

(単位：人)

回答	1	2	無回答	合計
男性	565	220	37	822
女性	750	309	43	1,102
無回答等	24	4	7	35
合計	1,339	533	87	1,959

(無回答等を除いた割合 単位：%)



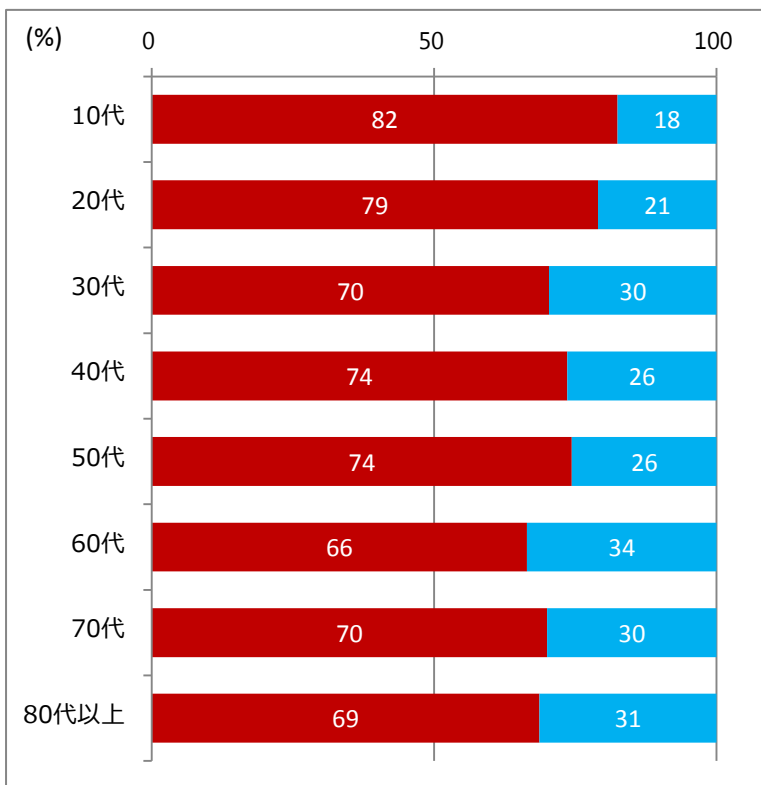
○年代別集計

10代、20代で「1.ある」の割合が特に高くなっています。

(単位：人)

回答	1	2	無回答	合計
10代	47	10	1	58
20代	109	29	1	139
30代	128	54	1	183
40代	203	73	1	277
50代	212	73	7	292
60代	269	136	21	426
70代	226	97	30	353
80代以上	129	59	19	207
無回答等	16	2	6	24
合計	1,339	533	87	1,959

(無回答等を除いた割合 単位：%)



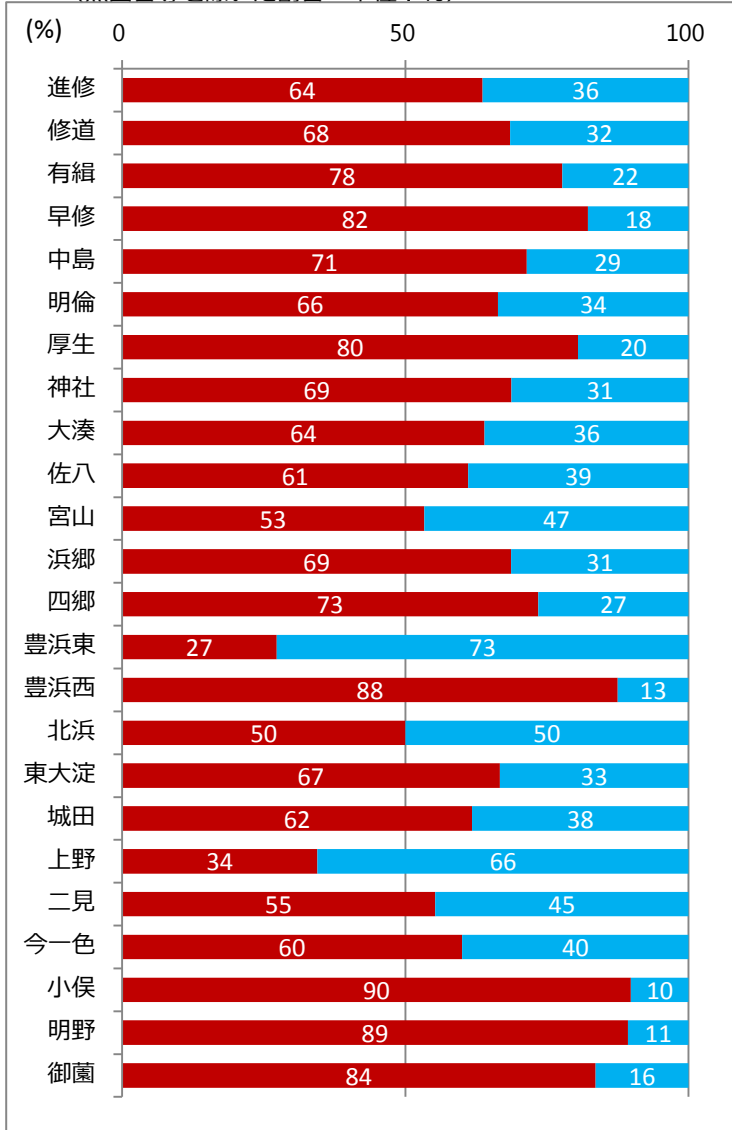
○小学校区別集計

小俣、明野、豊浜西で「1.ある」の割合が特に高くなっています。

(単位：人)

(無回答等を除いた割合 単位：%)

回答	1	2	無回答	合計
進修	28	16	3	47
修道	63	29	5	97
有緝	122	35	3	160
早修	51	11	3	65
中島	70	28	8	106
明倫	77	39	5	121
厚生	99	24	7	130
神社	55	25	3	83
大湊	32	18	3	53
佐八	22	14	4	40
宮山	32	28	2	62
浜郷	57	26	0	83
四郷	36	13	4	53
豊浜東	6	16	3	25
豊浜西	35	5	2	42
北浜	23	23	4	50
東大淀	18	9	3	30
城田	55	34	3	92
上野	10	19	1	30
二見	68	55	1	124
今一色	12	8	0	20
小俣	159	18	5	182
明野	75	9	3	87
御園	107	21	4	132
無回答等	27	10	8	45
合計	1,339	533	87	1,959



問51 お住まいの周辺の公園は快適に利用できますか。(1つに○)

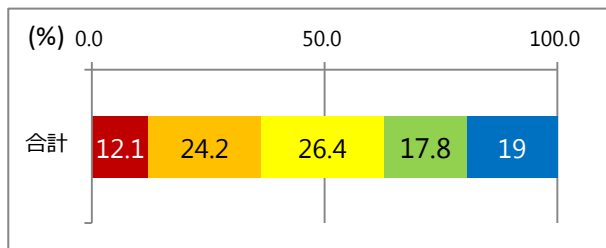
- 1. 大いに思う ■ 2. 少し思う ■ 3. どちらともいえない
- 4. あまり思わない ■ 5. 思わない

○単純集計

「3.どちらともいえない」が最も高くなっています。
(単位：人)

回答	1	2	3	4	5	無回答	合計
回答者数	219	437	476	322	351	154	1,959

(無回答等を除いた割合 単位：%)

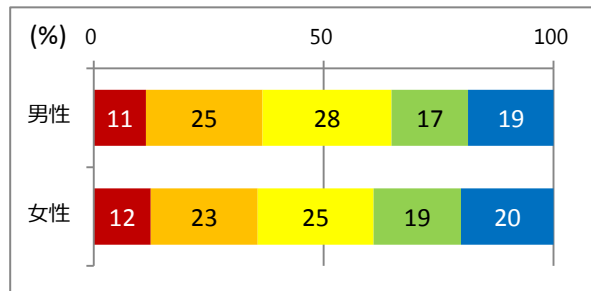


○男女別集計

男女に差はほとんどありません。
(単位：人)

回答	1	2	3	4	5	無回答	合計
男性	87	195	216	128	143	53	822
女性	125	234	254	192	203	94	1,102
無回答等	7	8	6	2	5	7	35
合計	219	437	476	322	351	154	1,959

(無回答等を除いた割合 単位：%)

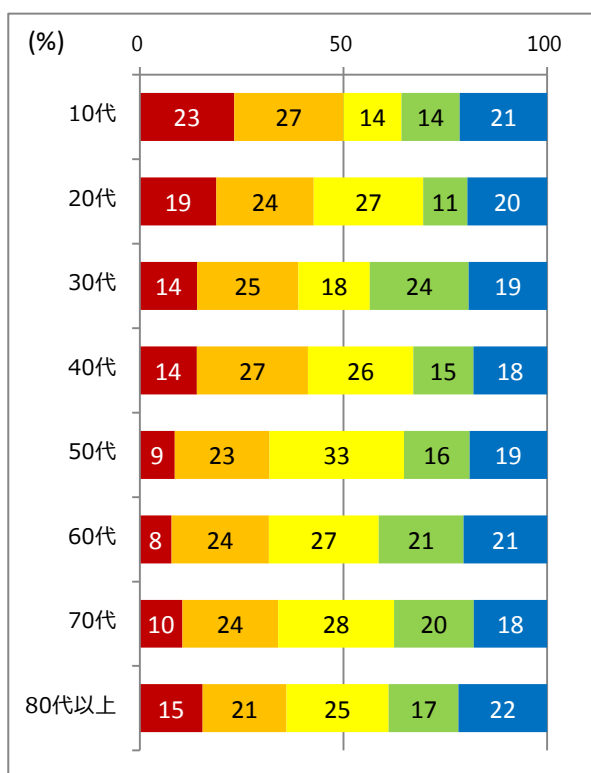


○年代別集計

30代で「4.あまり思わない」の割合がやや高くなっています。
(単位：人)

回答	1	2	3	4	5	無回答	合計
10代	13	15	8	8	12	2	58
20代	26	33	37	15	27	1	139
30代	25	44	31	43	34	6	183
40代	38	74	70	40	49	6	277
50代	24	65	92	45	53	13	292
60代	30	92	104	80	79	41	426
70代	32	72	87	60	55	47	353
80代以上	27	36	44	30	38	32	207
無回答等	4	6	3	1	4	6	24
合計	219	437	476	322	351	154	1,959

(無回答等を除いた割合 単位：%)



○小学校区別集計

豊浜西、明野、厚生で「1.大いに思う」の割合が高くなっています。

上野、北浜で「3.あまり思わない」「4.思わない」の割合が高くなっています。

(単位：人)

(無回答等を除いた割合 単位：%)

回答	1	2	3	4	5	無回答等	合計
進修	3	7	13	13	6	5	47
修道	9	21	24	16	18	9	97
有緝	21	39	39	30	26	5	160
早修	7	12	15	16	11	4	65
中島	10	22	26	17	19	12	106
明倫	8	29	33	26	15	10	121
厚生	24	27	31	25	12	11	130
神社	9	18	24	9	18	5	83
大湊	8	9	10	8	13	5	53
佐八	2	7	8	7	6	10	40
宮山	5	11	11	11	20	4	62
浜郷	5	21	18	19	17	3	83
四郷	1	17	10	12	7	6	53
豊浜東	2	2	6	3	7	5	25
豊浜西	11	11	11	4	3	2	42
北浜	2	5	8	9	17	9	50
東大淀	2	3	11	3	7	4	30
城田	7	14	24	17	24	6	92
上野	3	0	5	6	12	4	30
二見	12	21	28	11	43	9	124
今一色	2	3	4	4	6	1	20
小俣	31	72	47	16	12	4	182
明野	17	26	22	10	6	6	87
御園	14	31	38	26	19	4	132
無回答等	4	9	10	4	7	11	45
合計	219	437	476	322	351	154	1,959

