

2. 人 口 ・ 世 帯

1. 年次別世帯・人口・1世帯当たりの人員推移

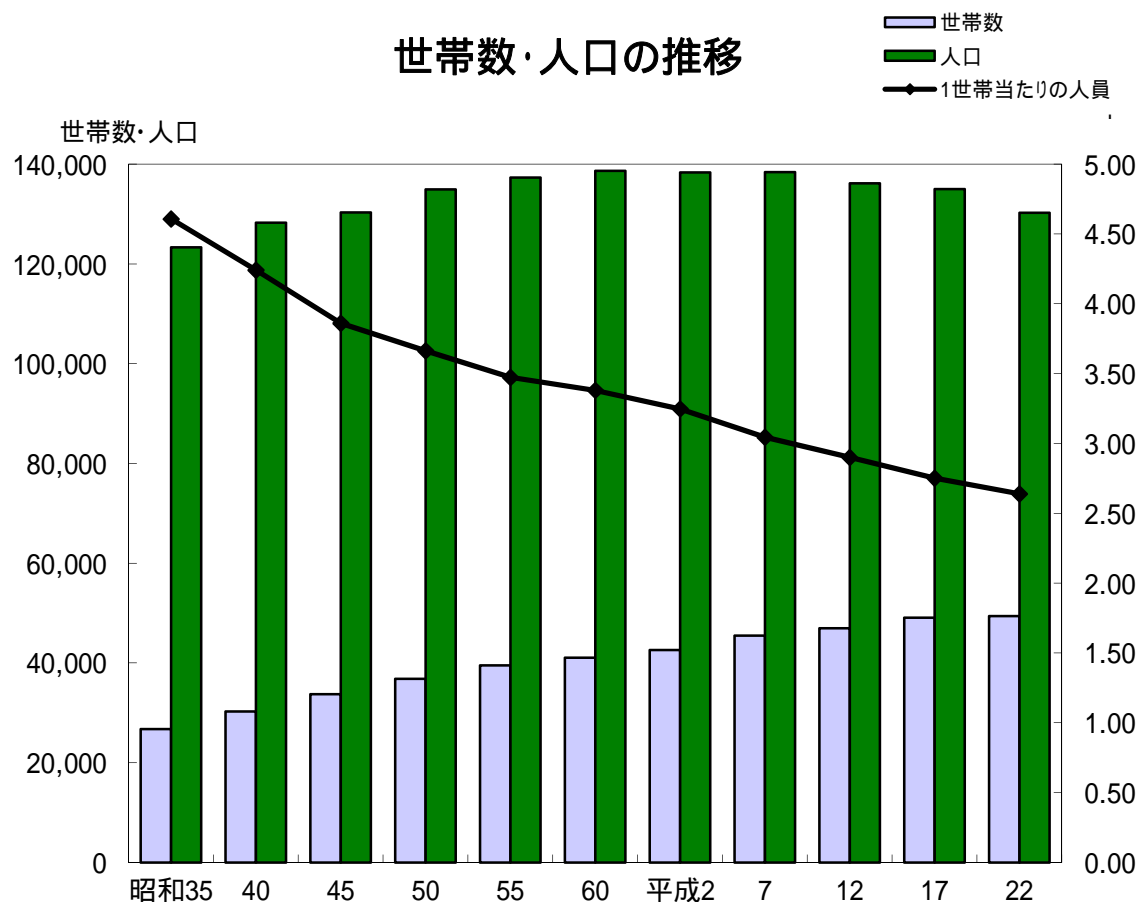
各年10月1日現在

年次	世帯数	人口 (人)			1世帯当たりの人員
		総数	男	女	
昭和 35 年	26,765	123,311	57,729	65,582	4.61
40	30,235	128,242	60,247	67,995	4.24
45	33,757	130,326	61,478	68,848	3.86
50	36,821	134,910	63,891	71,019	3.66
55	39,535	137,296	65,008	72,288	3.47
60	41,019	138,672	65,398	73,274	3.38
平成 2 年	42,585	138,298	65,102	73,196	3.25
7	45,457	138,404	65,293	73,111	3.04
12	46,957	136,173	64,413	71,760	2.90
17	49,045	134,973	63,856	71,117	2.75
22	49,361	130,271	61,482	68,789	2.64

平成17年数値は、その後境域変更された区域の世帯数・人口を含まない

資料: 国勢調査

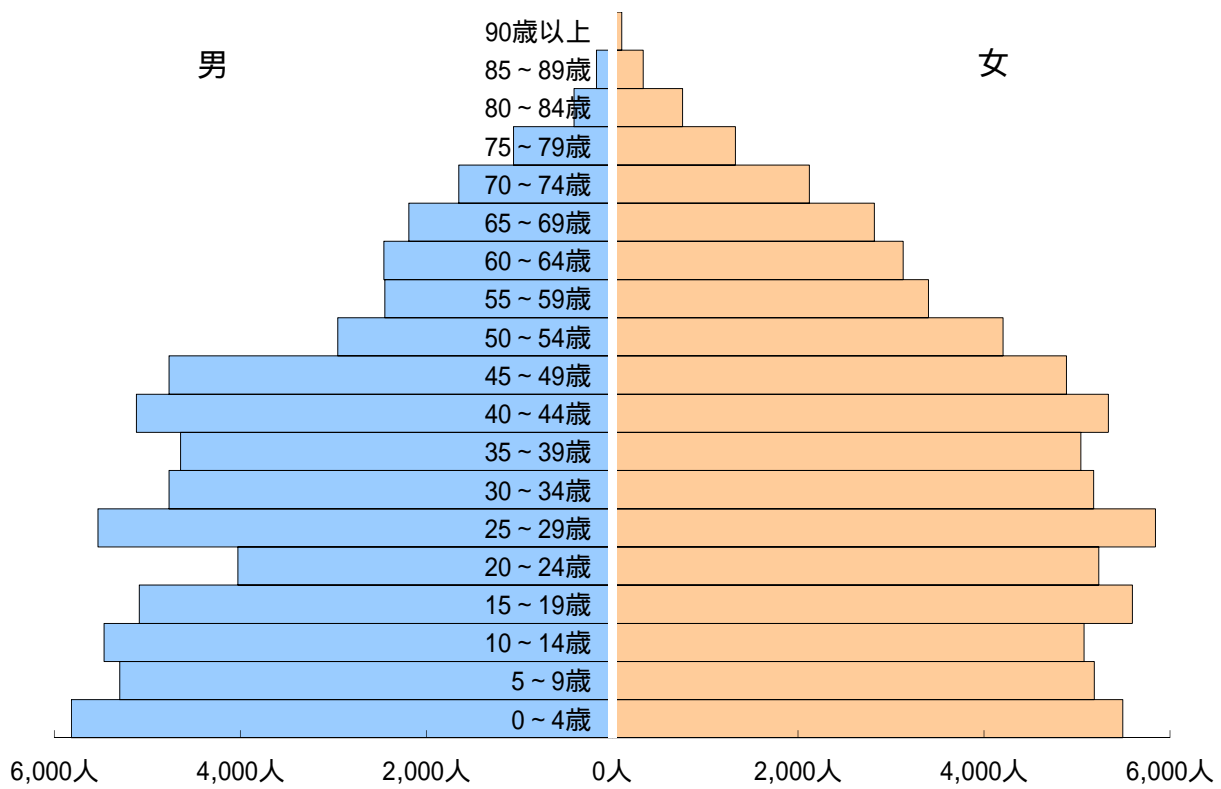
世帯数・人口の推移



平成17年数値は、その後境域変更された区域の世帯数・人口を含まない

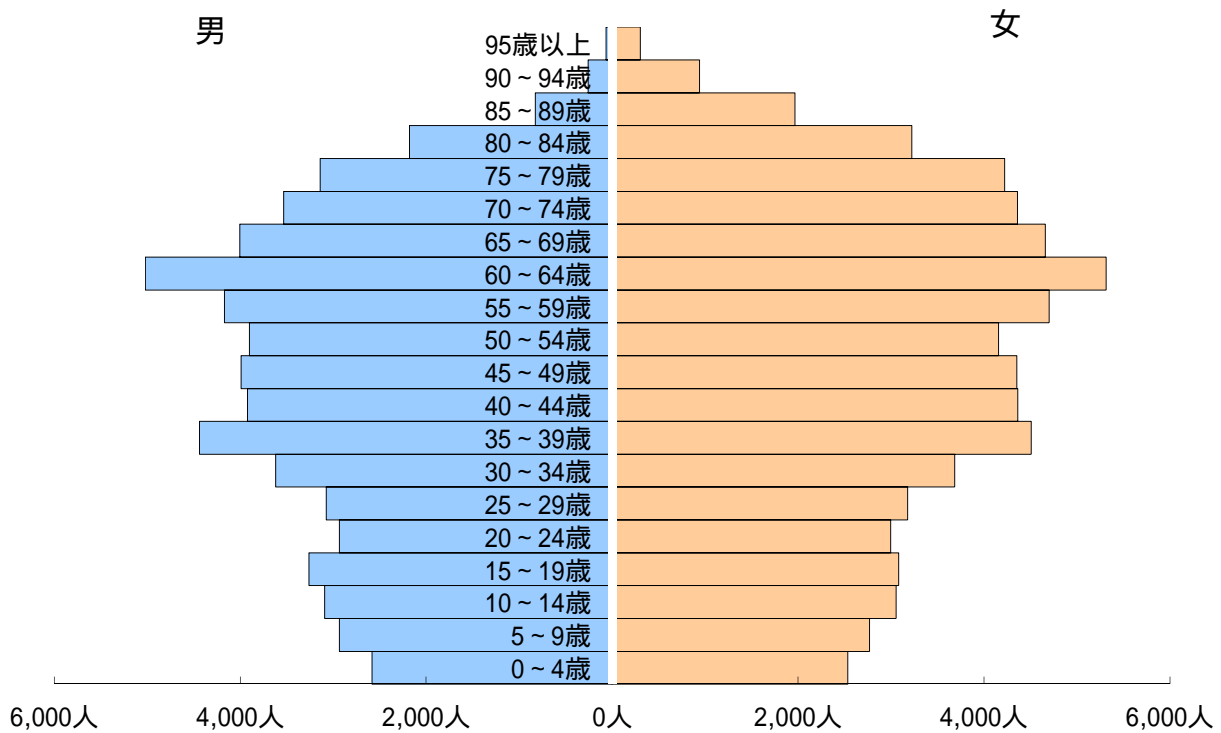
資料: 国勢調査

5歳階級別・男女別人口構成(昭和50年10月1日現在)



資料: 国勢調査

5歳階級別・男女別人口構成(平成22年10月1日現在)



資料: 三重県戦略企画部統計課

10 人口・世帯

2. 年齢別・男女別人口構成

年齢	平成24年			平成25年			平成26年		
	総数	男	女	総数	男	女	総数	男	女
総数	129,120	60,923	68,197	128,172	60,434	67,738	127,587	60,175	67,412
0～4	5,106	2,617	2,489	5,014	2,574	2,440	4,977	2,580	2,397
0	984	529	455	915	443	472	882	476	406
1	1,057	535	522	1,042	558	484	966	476	490
2	1,032	529	503	1,044	529	515	1,036	558	478
3	966	504	462	1,044	538	506	1,050	539	511
4	1,067	520	547	969	506	463	1,043	531	512
5～9	5,503	2,829	2,674	5,425	2,754	2,671	5,250	2,681	2,569
5	1,079	545	534	1,072	526	546	976	514	462
6	1,081	546	535	1,078	549	529	1,070	524	546
7	1,037	546	491	1,084	548	536	1,082	554	528
8	1,146	582	564	1,044	550	494	1,083	545	538
9	1,160	610	550	1,147	581	566	1,039	544	495
10～14	5,987	3,038	2,949	5,898	3,009	2,889	5,845	2,983	2,862
10	1,136	567	569	1,153	602	551	1,150	585	565
11	1,241	647	594	1,134	564	570	1,150	602	548
12	1,164	574	590	1,237	644	593	1,134	569	565
13	1,200	616	584	1,174	582	592	1,240	645	595
14	1,246	634	612	1,200	617	583	1,171	582	589
15～19	6,545	3,316	3,229	6,457	3,282	3,175	6,323	3,209	3,114
15	1,256	639	617	1,248	636	612	1,201	619	582
16	1,307	654	653	1,255	636	619	1,259	639	620
17	1,335	691	644	1,307	656	651	1,260	636	624
18	1,367	703	664	1,303	670	633	1,309	655	654
19	1,280	629	651	1,344	684	660	1,294	660	634
20～24	5,472	2,786	2,686	5,532	2,830	2,702	5,789	2,925	2,864
20	1,206	638	568	1,288	639	649	1,344	670	674
21	1,092	544	548	1,209	634	575	1,285	635	650
22	1,093	545	548	1,066	527	539	1,177	624	553
23	986	521	465	1,041	544	497	990	491	499
24	1,095	538	557	928	486	442	993	505	488
25～29	6,022	2,924	3,098	5,751	2,779	2,972	5,428	2,628	2,800
25	1,128	527	601	1,042	512	530	945	495	450
26	1,188	573	615	1,109	514	595	1,013	495	518
27	1,203	579	624	1,153	552	601	1,097	506	591
28	1,267	628	639	1,201	577	624	1,173	563	610
29	1,236	617	619	1,246	624	622	1,200	569	631
30～34	6,744	3,274	3,470	6,448	3,138	3,310	6,330	3,087	3,243
30	1,262	614	648	1,254	612	642	1,257	645	612
31	1,258	596	662	1,251	606	645	1,235	609	626
32	1,345	642	703	1,251	599	652	1,258	606	652
33	1,369	688	681	1,338	637	701	1,251	600	651
34	1,510	734	776	1,354	684	670	1,329	627	702
35～39	8,412	4,208	4,204	8,120	4,026	4,094	7,654	3,816	3,838
35	1,526	780	746	1,504	738	766	1,367	695	672
36	1,573	774	799	1,516	774	742	1,504	735	769
37	1,670	844	826	1,582	773	809	1,532	787	745
38	1,844	906	938	1,674	841	833	1,570	764	806
39	1,799	904	895	1,844	900	944	1,681	835	846
40～44	8,831	4,240	4,591	8,937	4,378	4,559	9,060	4,432	4,628
40	1,819	889	930	1,797	903	894	1,838	895	943
41	1,804	877	927	1,805	888	917	1,802	902	900
42	1,805	872	933	1,809	882	927	1,804	887	917
43	1,729	836	893	1,801	872	929	1,810	878	932
44	1,674	766	908	1,725	833	892	1,806	870	936
45～49	8,204	3,899	4,305	8,196	3,865	4,331	8,230	3,863	4,367
45	1,745	846	899	1,665	762	903	1,728	833	895
46	1,319	616	703	1,742	840	902	1,674	767	907
47	1,795	818	977	1,319	613	706	1,726	835	891
48	1,682	835	847	1,796	824	972	1,322	615	707
49	1,663	784	879	1,674	826	848	1,780	813	967
50～54	7,967	3,779	4,188	7,991	3,782	4,209	8,020	3,825	4,195
50	1,599	743	856	1,664	783	881	1,669	825	844
51	1,568	767	801	1,582	730	852	1,661	778	883
52	1,587	751	836	1,557	762	795	1,578	729	849
53	1,635	780	855	1,563	737	826	1,554	759	795
54	1,578	738	840	1,625	770	855	1,558	734	824

各年10月1日現在

年齢	平成24年			平成25年			平成26年		
	総数	男	女	総数	男	女	総数	男	女
55～59	8,351	4,008	4,343	8,154	3,913	4,241	8,096	3,882	4,214
55	1,522	749	773	1,575	734	841	1,620	764	856
56	1,716	864	852	1,518	751	767	1,570	729	841
57	1,695	795	900	1,710	854	856	1,511	749	762
58	1,676	788	888	1,683	789	894	1,709	852	857
59	1,742	812	930	1,668	785	883	1,686	788	898
60～64	10,681	5,102	5,579	10,013	4,759	5,254	9,342	4,414	4,928
60	1,795	860	935	1,737	806	931	1,666	786	880
61	1,931	902	1,029	1,797	860	937	1,738	809	929
62	2,265	1,087	1,178	1,921	895	1,026	1,788	854	934
63	2,331	1,138	1,193	2,247	1,079	1,168	1,917	894	1,023
64	2,359	1,115	1,244	2,311	1,119	1,192	2,233	1,071	1,162
65～69	8,258	3,886	4,372	8,780	4,128	4,652	9,174	4,384	4,790
65	2,045	1,012	1,033	2,342	1,105	1,237	2,290	1,111	1,179
66	1,217	595	622	2,024	999	1,025	2,335	1,094	1,241
67	1,383	632	751	1,197	582	615	2,009	988	1,021
68	1,870	833	1,037	1,365	621	744	1,186	577	609
69	1,743	814	929	1,852	821	1,031	1,354	614	740
70～74	7,944	3,598	4,346	8,148	3,707	4,441	8,530	3,851	4,679
70	1,732	819	913	1,730	800	930	1,833	806	1,027
71	1,767	801	966	1,714	813	901	1,710	784	926
72	1,639	740	899	1,740	781	959	1,695	797	898
73	1,375	610	765	1,605	715	890	1,715	764	951
74	1,431	628	803	1,359	598	761	1,577	700	877
75～79	7,486	3,144	4,342	7,382	3,113	4,269	7,176	3,060	4,116
75	1,588	700	888	1,406	615	791	1,342	588	754
76	1,578	683	895	1,546	676	870	1,377	598	779
77	1,508	615	893	1,543	663	880	1,505	655	850
78	1,463	585	878	1,480	601	879	1,512	640	872
79	1,349	561	788	1,407	558	849	1,440	579	861
80～84	5,733	2,339	3,394	5,847	2,375	3,472	5,997	2,416	3,581
80	1,353	576	777	1,296	528	768	1,353	527	826
81	1,223	521	702	1,299	543	756	1,249	502	747
82	1,174	490	684	1,162	490	672	1,250	512	738
83	1,050	394	656	1,102	452	650	1,101	453	648
84	933	358	575	988	362	626	1,044	422	622
85～89	3,264	1,096	2,168	3,422	1,183	2,239	3,634	1,265	2,369
85	853	311	542	866	325	541	927	338	589
86	780	304	476	784	276	508	819	299	520
87	666	215	451	711	270	441	725	243	482
88	540	166	374	597	180	417	635	236	399
89	425	100	325	464	132	332	528	149	379
90～94	1,225	252	973	1,279	256	1,023	1,357	294	1,063
90	360	88	272	372	86	286	401	106	295
91	274	59	215	293	61	232	331	77	254
92	267	51	216	233	46	187	253	50	203
93	187	32	155	228	36	192	193	38	155
94	137	22	115	153	27	126	179	23	156
95歳以上	428	70	358	421	65	356	418	62	356
年齢不詳	957	518	439	957	518	439	957	518	439

割合

年齢	平成24年			平成25年			平成26年		
	総数	男	女	総数	男	女	総数	男	女
年少人口 (%)	16,596 (12.9)	8,484 (13.9)	8,112 (11.9)	16,337 (12.7)	8,337 (13.8)	8,000 (11.8)	16,072 (12.6)	8,244 (13.7)	7,828 (11.6)
生産年齢人口 (%)	77,229 (59.8)	37,536 (61.6)	39,693 (58.2)	75,599 (59.0)	36,752 (60.8)	38,847 (57.3)	74,272 (58.2)	36,081 (60.0)	38,191 (56.7)
老年人口 (%)	34,338 (26.6)	14,385 (23.6)	19,953 (29.3)	35,279 (27.5)	14,827 (24.5)	20,452 (30.2)	36,286 (28.4)	15,332 (25.5)	20,954 (31.1)

年少人口=0～14歳、生産年齢人口=15～64歳、老年人口=65歳以上
年齢不詳を含む総数を分母として算出している

資料：三重県戦略企画部統計課

3. 町丁別世帯数・人口

町名					町名						
町名	世帯数	人口総数	男	女	町名	世帯数	人口総数	男	女		
宇治館町	96	195	77	118	一之木	1丁目	123	277	129	148	
宇治今在家町	63	155	77	78		2丁目	134	230	124	106	
宇治中之切町	62	160	70	90		3丁目	305	647	284	363	
宇治浦田	宇治浦田町	-	-	-		-	4丁目	281	642	284	358
	1丁目	188	462	223		239	5丁目	413	918	423	495
	2丁目	200	456	225	231	小計	1,256	2,714	1,244	1,470	
	3丁目	480	1,227	552	675	一志町	77	201	90	111	
小計	868	2,145	1,000	1,145	八日市場町	179	414	199	215		
桜木町	449	1,028	476	552	大世古	1丁目	63	139	71	68	
中之町	244	551	259	292		2丁目	97	205	89	116	
中村町桜が丘	345	761	373	388		3丁目	144	322	139	183	
古市町	315	716	333	383		4丁目	230	559	258	301	
久世戸町	64	178	78	100	小計	534	1,225	557	668		
倭町	371	777	356	421	曾祢	1丁目	197	492	223	269	
尾上町	224	482	215	267		2丁目	199	414	214	200	
	岡本町	-	-	-		-	小計	396	906	437	469
岡本	1丁目	243	555	265	290	宮町	1丁目	172	413	169	244
	2丁目	381	848	399	449	2丁目	101	238	110	128	
	3丁目	292	641	290	351	小計	273	651	279	372	
	小計	916	2,044	954	1,090	常磐町	119	287	135	152	
岩淵	岩淵町	6	13	6	7	常磐	1丁目	231	553	246	307
	1丁目	273	550	242	308		2丁目	164	517	227	290
	2丁目	219	424	184	240		3丁目	202	402	206	196
	3丁目	201	386	182	204		小計	716	1,759	814	945
小計	699	1,373	614	759	浦口町	5	12	4	8		
吹上	1丁目	116	244	101	143	浦口	1丁目	114	288	129	159
	2丁目	471	935	427	508		2丁目	155	347	158	189
	小計	587	1,179	528	651		3丁目	184	379	162	217
河崎	1丁目	189	423	175	248		4丁目	506	1,153	546	607
	2丁目	291	674	306	368	小計	964	2,179	999	1,180	
	3丁目	231	593	264	329	二俣町	65	298	87	211	
小計	711	1,690	745	945	二俣	1丁目	165	401	187	214	
江船	1丁目	611	1,508	681		827	2丁目	66	169	87	82
	2丁目	520	1,262	594		668	3丁目	199	449	205	244
	3丁目	441	1,112	509		603	4丁目	118	236	120	116
	4丁目	625	1,492	728	764	小計	613	1,553	686	867	
小計	2,197	5,374	2,512	2,862	辻久留町	178	471	219	252		
豊川町	34	84	40	44	辻久留	1丁目	178	417	187	230	
宮後	1丁目	104	260	110		150	2丁目	164	411	198	213
	2丁目	478	1,003	496		507	3丁目	289	873	418	455
	3丁目	248	543	254	289	小計	809	2,172	1,022	1,150	
	小計	830	1,806	860	946	中島	1丁目	167	387	181	206
宮川	1丁目	194	474	210	264	2丁目	267	647	297	350	
	2丁目	143	353	147	206	小計	434	1,034	478	556	
	小計	337	827	357	470	宮川	1丁目	194	474	210	264
					2丁目	143	353	147	206		
					小計	337	827	357	470		

平成26年10月1日現在

町名						町名																			
町名	世帯数	人口総数	男	女	町名	世帯数	人口総数	男	女																
神	神社港	589	1,251	652	599	四郷	中村町	608	1,493	677	816														
	竹ヶ鼻町	346	816	390	426		楠部町	1,115	2,981	1,428	1,553														
	小木町	284	723	367	356		一宇田町	74	207	106	101														
	馬瀬町	760	1,855	885	970		朝熊町	502	1,212	558	654														
	下野町	530	1,459	704	755		鹿海町	480	1,439	688	751														
小計	2,509	6,104	2,998	3,106	小計	2,779	7,332	3,457	3,875																
大湊	大湊町	1,262	3,156	1,486	1,670	沼木	上野町	409	1,220	547	673														
	神田久志本町	595	1,277	604	673		円座町	173	488	241	247														
	神久1丁目	112	261	127	134		神園町	39	105	48	57														
	神久2丁目	172	327	150	177		横輪町	37	82	39	43														
	神久3丁目	114	319	142	177		矢持町	43	81	39	42														
	神久4丁目	114	351	163	188		小計	701	1,976	914	1,062														
	神久5丁目	142	338	158	180	二見町	松下	204	474	223	251														
	神久6丁目	114	255	136	119		江	156	375	174	201														
	黒瀬町	829	1,963	946	1,017		茶屋	286	706	324	382														
	通町	467	1,131	548	583		三津	243	720	320	400														
	一色町	437	1,194	567	627		山田原	161	410	186	224														
	田尻町	353	893	444	449		光の街	334	1,102	530	572														
	小計	3,449	8,309	3,985	4,324		溝口	311	815	366	449														
宮本	勢田町	1,466	3,624	1,705	1,919		荘	471	1,302	618	684														
	藤里町	975	2,709	1,310	1,399		西	652	1,763	863	900														
	旭町	161	402	185	217		今一色	389	1,161	555	606														
	前山町	297	904	426	478		小計	3,207	8,828	4,159	4,669														
	大倉町	296	782	370	412		明野	1,757	4,610	2,294	2,316														
	佐八町	147	479	224	255	相合	600	1,583	759	824															
	津村町	203	640	293	347	元町	1,553	3,985	1,874	2,111															
	小計	3,545	9,540	4,513	5,027	宮前	706	1,966	962	1,004															
豊	西豊浜町	741	2,220	1,057	1,163	小俣町	本町	1,749	4,557	2,150	2,407														
	植山町	56	161	78	83		湯田	773	2,139	1,011	1,128														
	磯町	264	716	331	385		新村	246	779	386	393														
	東豊浜町	556	1,612	772	840		野村町	68	197	94	103														
	檜原町	90	264	122	142		小計	7,452	19,816	9,530	10,286														
	小計	1,707	4,973	2,360	2,613		御園町	高向	1,415	3,461	1,626	1,835													
北	有滝町	447	1,353	625	728	長屋		739	1,873	879	994														
	村松町	842	2,389	1,081	1,308	王中島		316	780	366	414														
	東大淀町	480	1,444	690	754	新開		493	1,179	569	610														
	柏町	191	522	258	264	上條		363	995	484	511														
小計	1,960	5,708	2,654	3,054	小林	226		651	343	308															
城	上地町	1,219	3,474	1,681	1,793	小計	3,552	8,939	4,267	4,672															
	粟野町	325	813	378	435	<table border="1"> <tr> <td>總数</td> <td>50,232</td> <td>127,587</td> <td>60,175</td> <td>67,412</td> </tr> <tr> <td>増減</td> <td>871</td> <td>-2,684</td> <td>-1,307</td> <td>-1,377</td> </tr> <tr> <td>平成22年国勢調査</td> <td>49,361</td> <td>130,271</td> <td>61,482</td> <td>68,789</td> </tr> </table>					總数	50,232	127,587	60,175	67,412	増減	871	-2,684	-1,307	-1,377	平成22年国勢調査	49,361	130,271	61,482	68,789
	總数	50,232	127,587	60,175	67,412																				
	増減	871	-2,684	-1,307	-1,377																				
平成22年国勢調査	49,361	130,271	61,482	68,789																					
中須町	552	1,439	665	774																					
川端町	176	480	229	251																					
小計	2,272	6,206	2,953	3,253																					

平成25年より「野村町」は北浜から小俣町に集計を変更

資料:情報調査室

4. 三重県の世帯数・人口

各年10月1日現在

区 分	世 帯 数	人 口 (人)		
		総 数	男	女
平成24年	711,905	1,838,611	894,984	943,627
平成25年	716,124	1,829,063	890,311	938,752
平成26年	721,344	1,820,491	886,362	934,129

資料: 三重県戦略企画部統計課

5. 住民票による人口動態

(単位:人)

区 分	転 入		出 生	その他 の増	転 出		死 亡	その他 の減
	総 数	うち県外			総 数	うち県外		
平成23年度	3,296	1,617	1,077	30	3,468	1,887	1,488	4
平成24年度	3,532	1,784	1,000	1,026	3,863	2,065	1,479	64
平成25年度	3,742	2,018	947	44	3,985	2,099	1,507	8

資料: 戸籍住民課

6. 戸籍簿による人口動態

(単位:人)

区 分	出 生	死 亡	死 産	婚 姻	離 婚
平成23年度	1,178	1,517	21	642	230
平成24年度	1,089	1,492	31	630	257
平成25年度	1,018	1,517	19	661	191

資料: 戸籍住民課

7. 人口集中地区(DID)

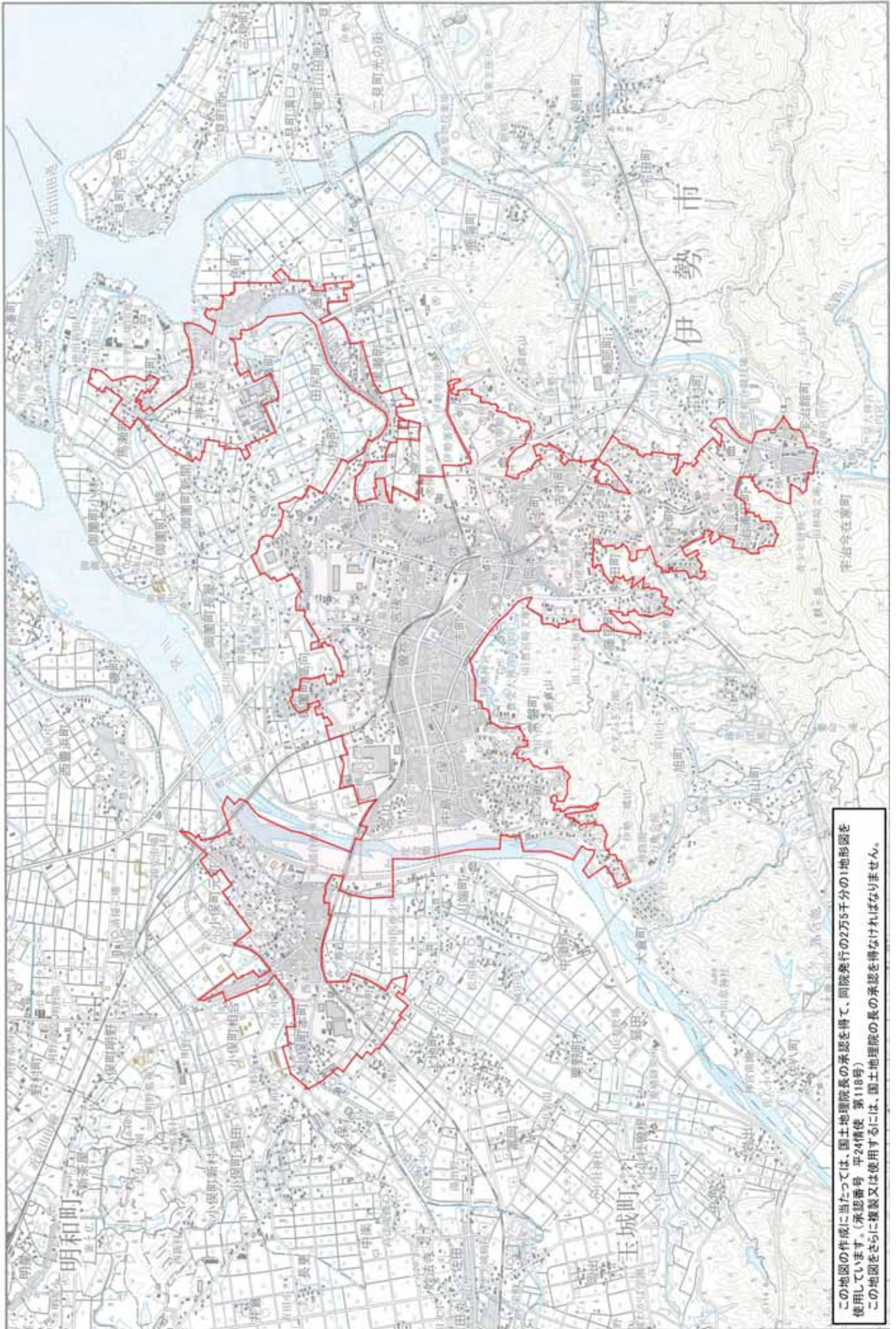
区分	人口集中地区人口 (人)			集中地区 世帯数 (世帯)	集中地区 面積(km ²)	集中地区 人口密度 (1km ² 当たり)	集中地区 前回比	
	総 数	男	女				人口増減(人)	人口増減比率(%)
H22.10.1	60,664	28,338	32,326	24,847	15.30	3,965	-765	-1.2

資料: 国勢調査

人口集中地区とは、次の基準に該当する地域をいい、この地域に常住する人口総数を人口集中地区人口という。

- (1) 国勢調査基本単位区を基礎単位地域とする。
- (2) 市区町村の境域内で人口密度の高い基本単位区(原則として人口密度が1km²当たり4,000人以上)が隣接していること。
- (3) それらの地域の人口が5,000人以上を有すること。

203 伊勢市 Ise-shi



この地図の作成に当たっては、国土地理院長の承認を得て、同院発行の2万5千分の1地形図を使用しています。(承認番号 平24情使 第118号)
この地図をさらに複製又は使用するには、国土地理院の長の承認を得なければなりません。

8. 外国人住民人口

各年9月30日現在

区 分	世 帯 数	内 混 合 世 帯	人 口 (人)		
			総 数	男	女
平成24年	768	-	980	420	560
平成25年	739	195	926	385	541
平成26年	779	203	937	375	562

資料: 戸籍住民課

9. 国籍別外国人住民人口

(単位:人) 各年9月30日現在

区 分	平成24年	平成25年	平成26年
総 数	980	926	937
韓 国	177	161	157
ブ ラ ジ ル	175	151	140
朝 鮮	11	11	12
中 国	411	393	394
フィリピン	67	68	71
ア メ リ カ	19	20	18
イ ギ リ ス	7	6	5
オーストラリア	3	3	3
そ の 他	110	113	137

資料: 戸籍住民課

10. 産業大分類別就業者数 (15歳以上)

(単位:人)平成22年10月1日現在

区 分	平成22年					
	総 数	(%)	男	(%)	女	(%)
総 数	61,635		33,550		28,085	
農 業	1,596		954		642	
林 業	26		25		1	
漁 業	274		183		91	
鉱業, 採石業, 砂利採取業	14		11		3	
建設業	4,246		3,534		712	
製造業	12,492		8,066		4,426	
電気・ガス・熱供給・水道業	256		210		46	
情報通信業	616		411		205	
運輸業, 郵便業	2,816		2,457		359	
卸売業, 小売業	11,308		5,196		6,112	
金融業, 保険業	1,355		597		758	
不動産業, 物品賃貸業	638		358		280	
学术研究, 専門・技術サービス業	1,548		932		616	
宿泊業, 飲食サービス業	4,293		1,540		2,753	
生活関連サービス業, 娯楽業	2,208		795		1,413	
教育, 学習支援業	3,192		1,510		1,682	
医療, 福祉	6,614		1,523		5,091	
複合サービス事業	464		281		183	
サービス業(他に分類されないもの)	3,247		2,070		1,177	
公務(他に分類されるものを除く)	2,357		1,744		613	
分類不能の産業	2,075		1,153		922	
(再 掲)						
第 1 次 産 業	1,896	3.1	1,162	3.5	734	2.6
第 2 次 産 業	16,752	27.2	11,611	34.6	5,141	18.3
第 3 次 産 業	40,912	66.4	19,624	58.5	21,288	75.8
分類不能の産業	2,075	3.3	1,153	3.4	922	3.3

資料: 国勢調査