

## 2. 人 口 ・ 世 帯

1. 年次別世帯・人口・1世帯当たりの人員推移

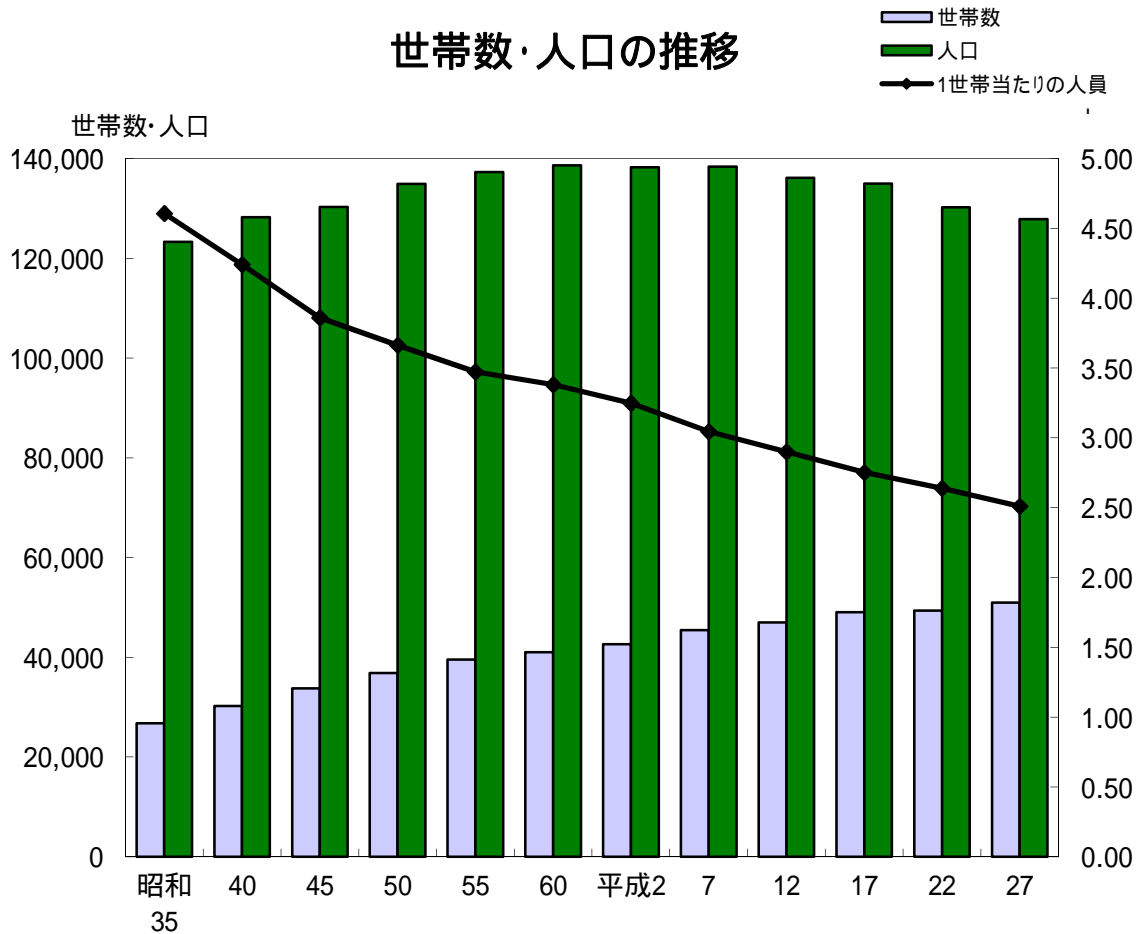
各年10月1日現在

年次	世帯数	人口 (人)			1世帯当たりの人員
		総数	男	女	
昭和 35 年	26,765	123,311	57,729	65,582	4.61
40	30,235	128,242	60,247	67,995	4.24
45	33,757	130,326	61,478	68,848	3.86
50	36,821	134,910	63,891	71,019	3.66
55	39,535	137,296	65,008	72,288	3.47
60	41,019	138,672	65,398	73,274	3.38
平成 2 年	42,585	138,298	65,102	73,196	3.25
7	45,457	138,404	65,293	73,111	3.04
12	46,957	136,173	64,413	71,760	2.90
17	49,045	134,973	63,856	71,117	2.75
22	49,361	130,271	61,482	68,789	2.64
27	50,936	127,868	60,475	67,393	2.51

平成17年数値は、その後境域変更された区域の世帯数・人口を含まない  
平成27年は総務省統計局速報値

資料: 国勢調査

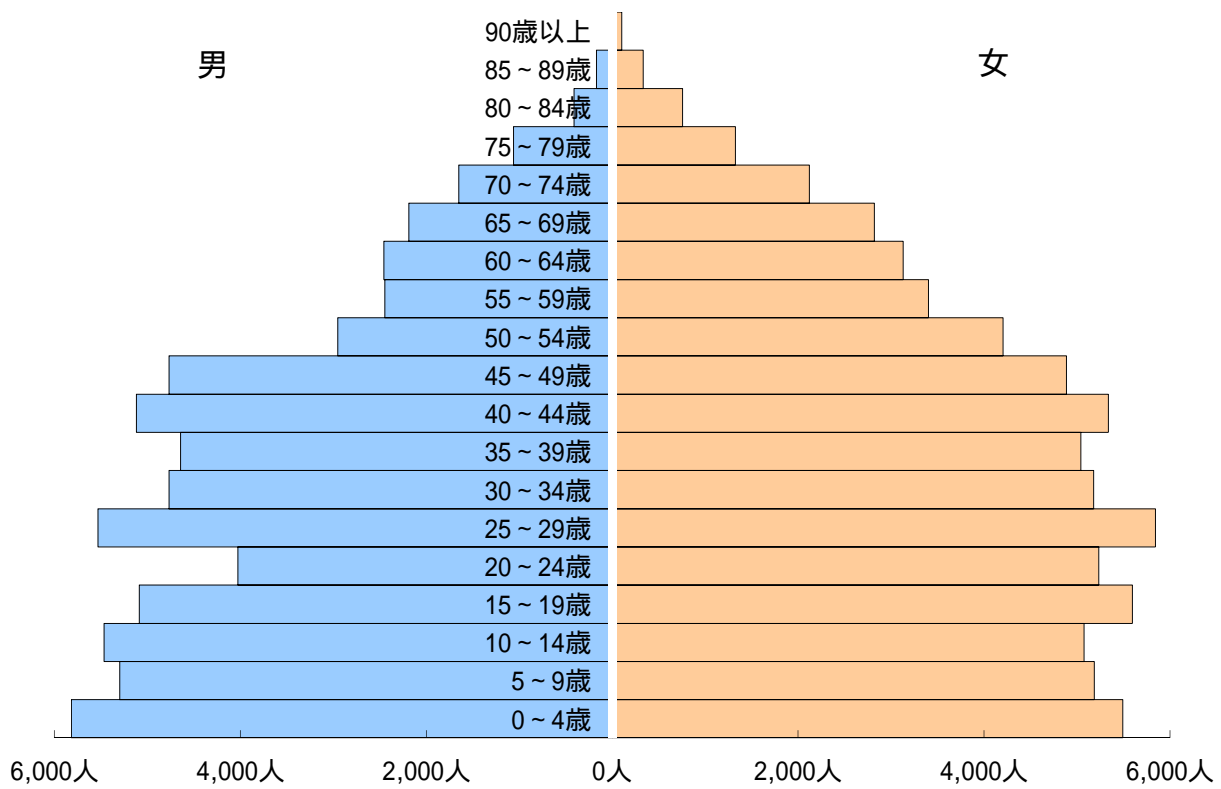
世帯数・人口の推移



平成17年数値は、その後境域変更された区域の世帯数・人口を含まない  
平成27年は総務省統計局速報値

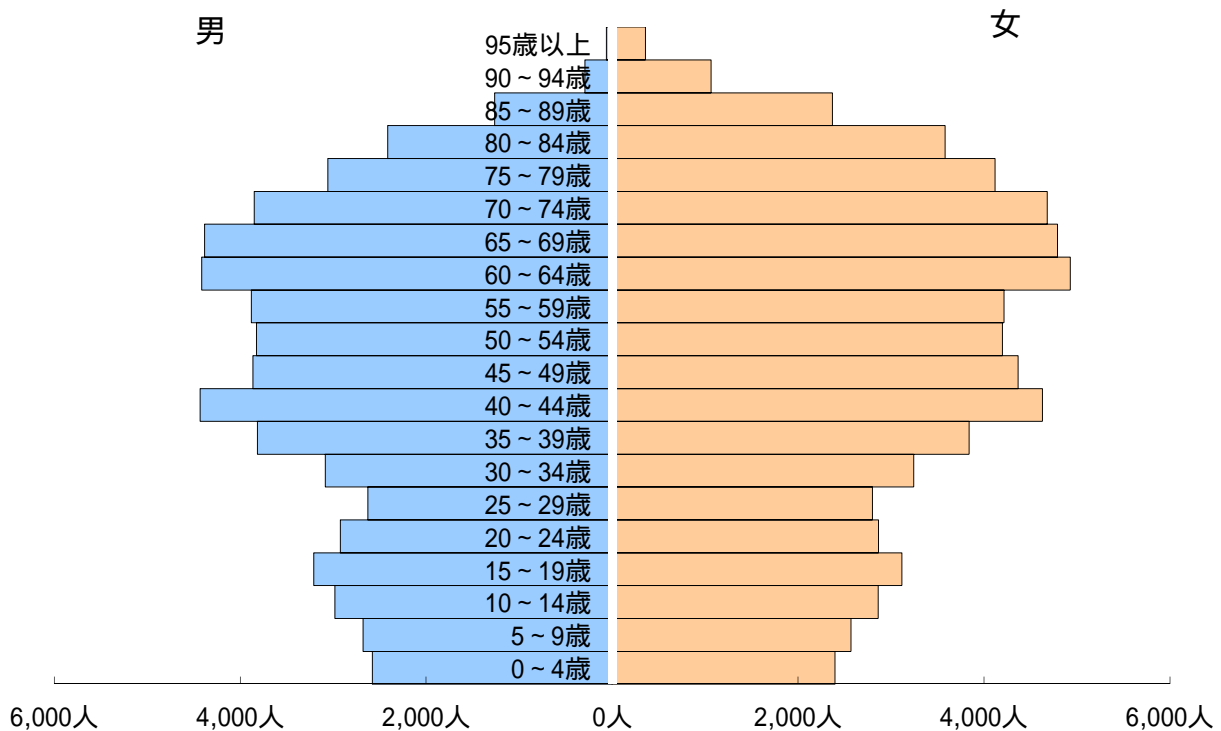
資料: 国勢調査

### 5歳階級別・男女別人口構成(昭和50年10月1日現在)



資料: 国勢調査

### 5歳階級別・男女別人口構成(平成26年10月1日現在)



資料: 三重県戦略企画部統計課

平成27年は国勢調査実施年であり、集計結果は平成28年10月公表予定

10 人口・世帯

2. 年齢別・男女別人口構成

年齢	平成24年			平成25年			平成26年		
	総数	男	女	総数	男	女	総数	男	女
総数	129,120	60,923	68,197	128,172	60,434	67,738	127,587	60,175	67,412
0～4	5,106	2,617	2,489	5,014	2,574	2,440	4,977	2,580	2,397
0	984	529	455	915	443	472	882	476	406
1	1,057	535	522	1,042	558	484	966	476	490
2	1,032	529	503	1,044	529	515	1,036	558	478
3	966	504	462	1,044	538	506	1,050	539	511
4	1,067	520	547	969	506	463	1,043	531	512
5～9	5,503	2,829	2,674	5,425	2,754	2,671	5,250	2,681	2,569
5	1,079	545	534	1,072	526	546	976	514	462
6	1,081	546	535	1,078	549	529	1,070	524	546
7	1,037	546	491	1,084	548	536	1,082	554	528
8	1,146	582	564	1,044	550	494	1,083	545	538
9	1,160	610	550	1,147	581	566	1,039	544	495
10～14	5,987	3,038	2,949	5,898	3,009	2,889	5,845	2,983	2,862
10	1,136	567	569	1,153	602	551	1,150	585	565
11	1,241	647	594	1,134	564	570	1,150	602	548
12	1,164	574	590	1,237	644	593	1,134	569	565
13	1,200	616	584	1,174	582	592	1,240	645	595
14	1,246	634	612	1,200	617	583	1,171	582	589
15～19	6,545	3,316	3,229	6,457	3,282	3,175	6,323	3,209	3,114
15	1,256	639	617	1,248	636	612	1,201	619	582
16	1,307	654	653	1,255	636	619	1,259	639	620
17	1,335	691	644	1,307	656	651	1,260	636	624
18	1,367	703	664	1,303	670	633	1,309	655	654
19	1,280	629	651	1,344	684	660	1,294	660	634
20～24	5,472	2,786	2,686	5,532	2,830	2,702	5,789	2,925	2,864
20	1,206	638	568	1,288	639	649	1,344	670	674
21	1,092	544	548	1,209	634	575	1,285	635	650
22	1,093	545	548	1,066	527	539	1,177	624	553
23	986	521	465	1,041	544	497	990	491	499
24	1,095	538	557	928	486	442	993	505	488
25～29	6,022	2,924	3,098	5,751	2,779	2,972	5,428	2,628	2,800
25	1,128	527	601	1,042	512	530	945	495	450
26	1,188	573	615	1,109	514	595	1,013	495	518
27	1,203	579	624	1,153	552	601	1,097	506	591
28	1,267	628	639	1,201	577	624	1,173	563	610
29	1,236	617	619	1,246	624	622	1,200	569	631
30～34	6,744	3,274	3,470	6,448	3,138	3,310	6,330	3,087	3,243
30	1,262	614	648	1,254	612	642	1,257	645	612
31	1,258	596	662	1,251	606	645	1,235	609	626
32	1,345	642	703	1,251	599	652	1,258	606	652
33	1,369	688	681	1,338	637	701	1,251	600	651
34	1,510	734	776	1,354	684	670	1,329	627	702
35～39	8,412	4,208	4,204	8,120	4,026	4,094	7,654	3,816	3,838
35	1,526	780	746	1,504	738	766	1,367	695	672
36	1,573	774	799	1,516	774	742	1,504	735	769
37	1,670	844	826	1,582	773	809	1,532	787	745
38	1,844	906	938	1,674	841	833	1,570	764	806
39	1,799	904	895	1,844	900	944	1,681	835	846
40～44	8,831	4,240	4,591	8,937	4,378	4,559	9,060	4,432	4,628
40	1,819	889	930	1,797	903	894	1,838	895	943
41	1,804	877	927	1,805	888	917	1,802	902	900
42	1,805	872	933	1,809	882	927	1,804	887	917
43	1,729	836	893	1,801	872	929	1,810	878	932
44	1,674	766	908	1,725	833	892	1,806	870	936
45～49	8,204	3,899	4,305	8,196	3,865	4,331	8,230	3,863	4,367
45	1,745	846	899	1,665	762	903	1,728	833	895
46	1,319	616	703	1,742	840	902	1,674	767	907
47	1,795	818	977	1,319	613	706	1,726	835	891
48	1,682	835	847	1,796	824	972	1,322	615	707
49	1,663	784	879	1,674	826	848	1,780	813	967
50～54	7,967	3,779	4,188	7,991	3,782	4,209	8,020	3,825	4,195
50	1,599	743	856	1,664	783	881	1,669	825	844
51	1,568	767	801	1,582	730	852	1,661	778	883
52	1,587	751	836	1,557	762	795	1,578	729	849
53	1,635	780	855	1,563	737	826	1,554	759	795
54	1,578	738	840	1,625	770	855	1,558	734	824

平成27年は国勢調査実施年のため、集計結果は平成28年10月公表予定  
推計人口

各年10月1日現在

年齢	平成24年			平成25年			平成26年		
	総数	男	女	総数	男	女	総数	男	女
55～59	8,351	4,008	4,343	8,154	3,913	4,241	8,096	3,882	4,214
55	1,522	749	773	1,575	734	841	1,620	764	856
56	1,716	864	852	1,518	751	767	1,570	729	841
57	1,695	795	900	1,710	854	856	1,511	749	762
58	1,676	788	888	1,683	789	894	1,709	852	857
59	1,742	812	930	1,668	785	883	1,686	788	898
60～64	10,681	5,102	5,579	10,013	4,759	5,254	9,342	4,414	4,928
60	1,795	860	935	1,737	806	931	1,666	786	880
61	1,931	902	1,029	1,797	860	937	1,738	809	929
62	2,265	1,087	1,178	1,921	895	1,026	1,788	854	934
63	2,331	1,138	1,193	2,247	1,079	1,168	1,917	894	1,023
64	2,359	1,115	1,244	2,311	1,119	1,192	2,233	1,071	1,162
65～69	8,258	3,886	4,372	8,780	4,128	4,652	9,174	4,384	4,790
65	2,045	1,012	1,033	2,342	1,105	1,237	2,290	1,111	1,179
66	1,217	595	622	2,024	999	1,025	2,335	1,094	1,241
67	1,383	632	751	1,197	582	615	2,009	988	1,021
68	1,870	833	1,037	1,365	621	744	1,186	577	609
69	1,743	814	929	1,852	821	1,031	1,354	614	740
70～74	7,944	3,598	4,346	8,148	3,707	4,441	8,530	3,851	4,679
70	1,732	819	913	1,730	800	930	1,833	806	1,027
71	1,767	801	966	1,714	813	901	1,710	784	926
72	1,639	740	899	1,740	781	959	1,695	797	898
73	1,375	610	765	1,605	715	890	1,715	764	951
74	1,431	628	803	1,359	598	761	1,577	700	877
75～79	7,486	3,144	4,342	7,382	3,113	4,269	7,176	3,060	4,116
75	1,588	700	888	1,406	615	791	1,342	588	754
76	1,578	683	895	1,546	676	870	1,377	598	779
77	1,508	615	893	1,543	663	880	1,505	655	850
78	1,463	585	878	1,480	601	879	1,512	640	872
79	1,349	561	788	1,407	558	849	1,440	579	861
80～84	5,733	2,339	3,394	5,847	2,375	3,472	5,997	2,416	3,581
80	1,353	576	777	1,296	528	768	1,353	527	826
81	1,223	521	702	1,299	543	756	1,249	502	747
82	1,174	490	684	1,162	490	672	1,250	512	738
83	1,050	394	656	1,102	452	650	1,101	453	648
84	933	358	575	988	362	626	1,044	422	622
85～89	3,264	1,096	2,168	3,422	1,183	2,239	3,634	1,265	2,369
85	853	311	542	866	325	541	927	338	589
86	780	304	476	784	276	508	819	299	520
87	666	215	451	711	270	441	725	243	482
88	540	166	374	597	180	417	635	236	399
89	425	100	325	464	132	332	528	149	379
90～94	1,225	252	973	1,279	256	1,023	1,357	294	1,063
90	360	88	272	372	86	286	401	106	295
91	274	59	215	293	61	232	331	77	254
92	267	51	216	233	46	187	253	50	203
93	187	32	155	228	36	192	193	38	155
94	137	22	115	153	27	126	179	23	156
95歳以上	428	70	358	421	65	356	418	62	356
年齢不詳	957	518	439	957	518	439	957	518	439

## 割合

年齢	平成24年			平成25年			平成26年		
	総数	男	女	総数	男	女	総数	男	女
年少人口 (%)	16,596 (12.9)	8,484 (13.9)	8,112 (11.9)	16,337 (12.7)	8,337 (13.8)	8,000 (11.8)	16,072 (12.6)	8,244 (13.7)	7,828 (11.6)
生産年齢人口 (%)	77,229 (59.8)	37,536 (61.6)	39,693 (58.2)	75,599 (59.0)	36,752 (60.8)	38,847 (57.3)	74,272 (58.2)	36,081 (60.0)	38,191 (56.7)
老年人口 (%)	34,338 (26.6)	14,385 (23.6)	19,953 (29.3)	35,279 (27.5)	14,827 (24.5)	20,452 (30.2)	36,286 (28.4)	15,332 (25.5)	20,954 (31.1)

年少人口=0～14歳、生産年齢人口=15～64歳、老年人口=65歳以上  
年齢不詳を含む総数を分母として算出している

資料：三重県戦略企画部統計課

## 3. 町丁別世帯数・人口【市独自集計(平成27年国勢調査速報値)】

名	世帯数	人口総数	男	女	町名	世帯数	人口総数	男	女		
宇治館町	95	201	-	-	一之木	1丁目	119	276	-	-	
宇治今在家町	66	138	-	-		2丁目	126	223	-	-	
宇治中之切町	63	163	-	-		3丁目	299	641	-	-	
宇治浦田	宇治浦田町	-	-	-		4丁目	317	660	-	-	
	1丁目	194	455	-		-	5丁目	431	898	-	-
	2丁目	200	444	-	-	一志町	80	209	-	-	
	3丁目	476	1,227	-	-	八日市場町	177	400	-	-	
桜木町	435	1,008	-	-	大世古	1丁目	65	146	-	-	
中之町	237	563	-	-		2丁目	86	185	-	-	
中村町桜が丘	340	745	-	-		3丁目	136	323	-	-	
古市町	330	720	-	-		4丁目	237	560	-	-	
久世戸町	66	172	-	-	曾祢	1丁目	198	468	-	-	
倭町	371	795	-	-		2丁目	229	448	-	-	
尾上岡	尾上町	214	467	-	-	宮町	1丁目	159	378	-	-
	岡本町	-	-	-	-		2丁目	106	233	-	-
	1丁目	238	553	-	-	常磐	常磐町	118	276	-	-
2丁目	397	873	-	-	1丁目		251	562	-	-	
3丁目	291	615	-	-	2丁目		167	514	-	-	
岩淵	岩淵町	7	13	-	-	3丁目	214	386	-	-	
	1丁目	246	554	-	-	浦口	浦口町	5	11	-	-
	2丁目	235	427	-	-		1丁目	114	266	-	-
3丁目	173	374	-	-	2丁目		154	347	-	-	
吹上	1丁目	122	254	-	-		3丁目	175	370	-	-
河崎	2丁目	475	954	-	-	二俣	4丁目	496	1,124	-	-
	1丁目	245	490	-	-		二俣町	58	317	-	-
船江	2丁目	296	674	-	-	俣	1丁目	174	411	-	-
	3丁目	235	580	-	-		2丁目	69	168	-	-
	1丁目	610	1,503	-	-		3丁目	201	480	-	-
2丁目	518	1,238	-	-	4丁目		123	242	-	-	
豊川	3丁目	459	1,096	-	-	辻久留	辻久留町	188	480	-	-
	4丁目	609	1,480	-	-		1丁目	173	386	-	-
本宮	豊川町	30	82	-	-		2丁目	163	420	-	-
後	1丁目	165	358	-	-	3丁目	328	851	-	-	
	1丁目	97	244	-	-	中島	1丁目	154	368	-	-
	2丁目	484	976	-	-		2丁目	265	643	-	-
3丁目	246	556	-	-	宮川	1丁目	191	451	-	-	
						2丁目	133	339	-	-	
本庁管内小計						15,944	36,452				

平成22年国勢調査より速報値の集計方法が変更となったため、男女別の速報値はない  
市独自集計であり、集計時点の関係上、総務省統計局速報値の世帯数及び人口総数とは異なる

平成27年10月1日現在

町名						町名					
町名	世帯数	人口総数	男	女	町名	世帯数	人口総数	男	女		
神	神社港	624	1,267	-	-	四	中村町	593	1,496	-	-
	竹ヶ鼻町	368	858	-	-		楠部町	1,160	3,099	-	-
	小木町	350	799	-	-		一字田町	72	205	-	-
	馬瀬町	770	1,869	-	-		朝熊町	480	1,202	-	-
	下野町	589	1,526	-	-		鹿海町	530	1,491	-	-
小計	2,701	6,319	-	-	小計	2,835	7,493	-	-		
大湊	大湊町	1,252	3,113	-	-	沼	上野町	406	1,154	-	-
	神田久志本町	632	1,299	-	-		円座町	162	494	-	-
	神久1丁目	124	268	-	-		神園町	40	106	-	-
	神久2丁目	178	348	-	-		横輪町	37	86	-	-
	神久3丁目	130	321	-	-		矢持町	40	81	-	-
	神久4丁目	124	351	-	-		小計	685	1,921	-	-
	神久5丁目	148	355	-	-	二	松下	214	476	-	-
	神久6丁目	114	253	-	-		江	149	358	-	-
	黒瀬町	841	1,945	-	-		茶屋	276	659	-	-
	通町	477	1,137	-	-		三津	243	728	-	-
	一色町	444	1,163	-	-		山田原	157	407	-	-
	田尻町	385	923	-	-		溝口	311	802	-	-
	小計	3,597	8,363	-	-		庄	452	1,280	-	-
宮	勢田町	1,548	3,661	-	-	西	657	1,761	-	-	
	藤里町	983	2,729	-	-	今一色	395	1,159	-	-	
	旭町	162	400	-	-	光の街	345	1,125	-	-	
	前山町	297	896	-	-	小計	3,199	8,755	-	-	
	大倉町	309	792	-	-	小	元町	1,590	4,082	-	-
	佐八町	163	509	-	-		相合	586	1,603	-	-
	津村町	218	635	-	-		明野	1,785	4,628	-	-
	小計	3,680	9,622	-	-		宮前	802	2,155	-	-
豊	西豊浜町	756	2,224	-	-		湯田	782	2,105	-	-
	植山町	56	165	-	-		新村	274	895	-	-
	磯町	228	725	-	-		本町	1,653	4,390	-	-
	東豊浜町	532	1,579	-	-	野村町	74	221	-	-	
	榎原町	92	269	-	-	小計	7,546	20,079	-	-	
	小計	1,664	4,962	-	-	御	高向	1,445	3,430	-	-
北	有滝町	413	1,289	-	-		長屋	726	1,886	-	-
	村松町	826	2,366	-	-		王中島	331	807	-	-
	東大淀町	483	1,456	-	-		新開	485	1,190	-	-
	柏町	180	499	-	-		上條	361	974	-	-
小計	1,902	5,610	-	-	小林		231	639	-	-	
城	上地町	1,250	3,509	-	-		小計	3,579	8,926	-	-
	粟野町	331	798	-	-						
	中須町	573	1,459	-	-						
	川端町	180	479	-	-						
	小計	2,334	6,245	-	-						
						總数	50,918	127,860	-	-	
						増減	1,557	-2,411	-	-	
						平成22年国勢調査	49,361	130,271	61,482	68,789	

平成25年より「野村町」は北浜から小俣町に集計を変更

資料:情報調査室

## 4. 三重県の世帯数・人口

各年10月1日現在

区 分	世 帯 数	人 口 (人)		
		総 数	男	女
平成25年	716,124	1,829,063	890,311	938,752
平成26年	721,344	1,820,491	886,362	934,129
平成27年	<b>718,759</b>	<b>1,815,827</b>	<b>883,188</b>	<b>932,639</b>

平成25年及び平成26年は推計人口、平成27年は国勢調査速報値

資料: 三重県戦略企画部統計課

## 5. 住民票による人口動態

(単位:人)

区 分	転 入		出 生	その他 の増	転 出		死 亡	その他 の減
	総 数	うち県外			総 数	うち県外		
平成24年度	3,532	1,784	1,000	1,026	3,863	2,065	1,479	64
平成25年度	3,742	2,018	947	44	3,985	2,099	1,507	8
平成26年度	<b>3,553</b>	<b>1,823</b>	<b>962</b>	<b>34</b>	<b>3,991</b>	<b>2,044</b>	<b>1,499</b>	<b>10</b>

資料: 戸籍住民課

## 6. 戸籍簿による人口動態

(単位:人)

区 分	出 生	死 亡	死 産	婚 姻	離 婚
平成24年度	1,089	1,492	31	630	257
平成25年度	1,018	1,517	19	661	191
平成26年度	<b>1,016</b>	<b>1,525</b>	<b>17</b>	<b>622</b>	<b>197</b>

資料: 戸籍住民課

## 7. 人口集中地区(DID)

区分	人口集中地区人口 (人)			集中地区 世帯数 (世帯)	集中地区 面積(km <sup>2</sup> )	集中地区 人口密度 (1km <sup>2</sup> 当たり)	集中地区 前回比	
	総 数	男	女				人口増減(人)	人口増減比率(%)
H22.10.1	<b>60,664</b>	<b>28,338</b>	<b>32,326</b>	<b>24,847</b>	<b>15.30</b>	<b>3,965</b>	<b>-765</b>	<b>-1.2</b>

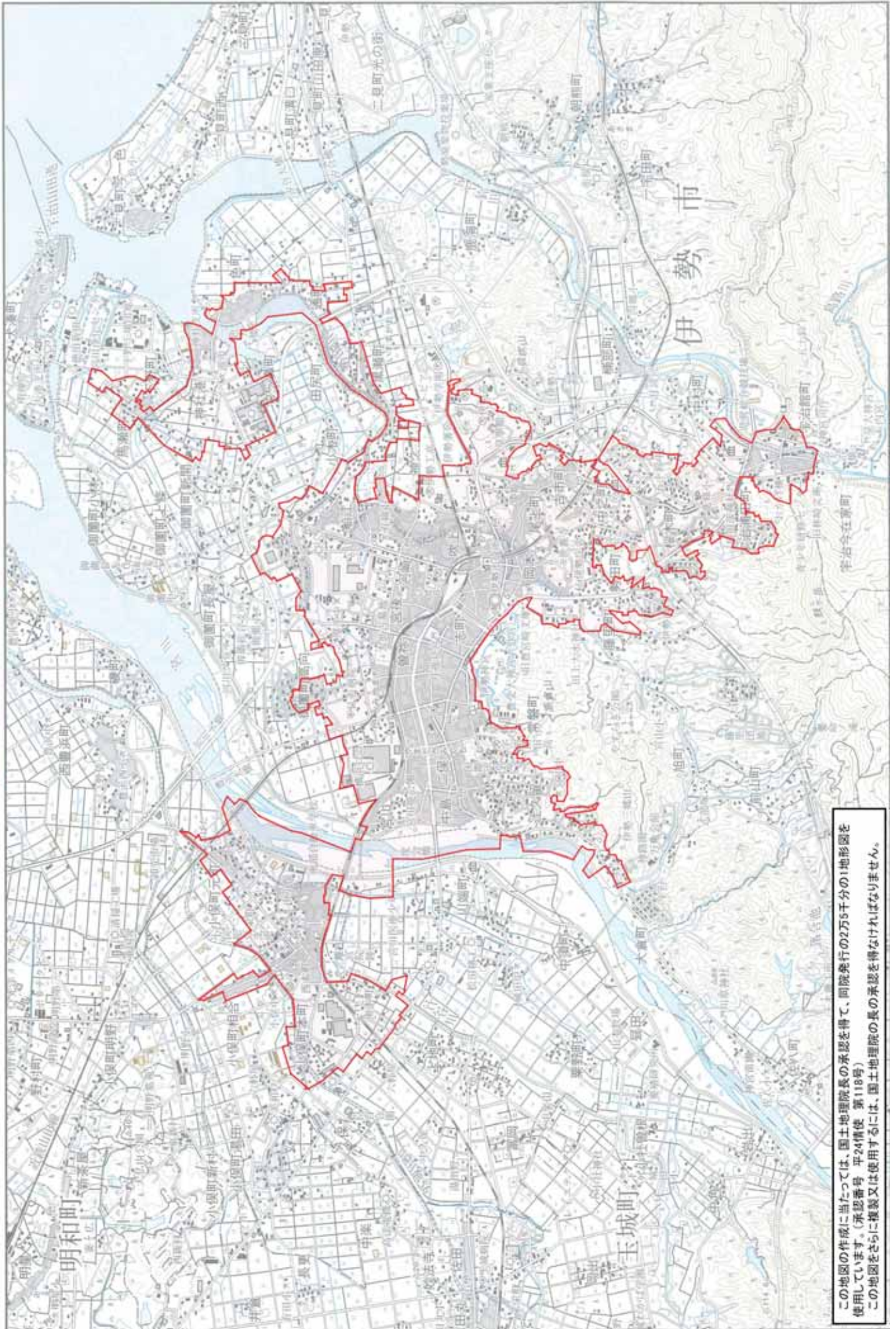
資料: 国勢調査

人口集中地区とは、次の基準に該当する地域をいい、この地域に常住する人口総数を人口集中地区人口という。

- (1) 国勢調査基本単位区を基礎単位地域とする。
- (2) 市区町村の境域内で人口密度の高い基本単位区(原則として人口密度が1km<sup>2</sup>当たり4,000人以上)が隣接していること。
- (3) それらの地域の人口が5,000人以上を有すること。



203 伊勢市 Ise-shi



この地図の作成に当たっては、国土地理院長の承認を得て、同院発行の2万5千分の1地形図を使用しています。(承認番号 平24情使 第118号)  
この地図をさらに複製又は使用するには、国土地理院の長の承認を得なければなりません。

## 8. 外国人住民人口

各年9月30日現在

区 分	世 帯 数	内 混 合 世 帯	人 口 (人)		
			総 数	男	女
平成25年	739	195	926	385	541
平成26年	779	203	937	375	562
平成27年	739	199	884	343	541

住民基本台帳に基づき算出

資料: 戸籍住民課

## 9. 国籍別外国人住民人口

(単位: 人) 各年9月30日現在

区 分	平成25年	平成26年	平成27年
総 数	926	937	884
中 国	393	394	346
韓 国	161	157	150
ブ ラ ジ ル	151	140	104
フ ィ リ ピ ン	68	71	71
タ イ	28	32	45
ベ ト ナ ム	11	27	42
米 国	20	18	29
ネ パ ール	17	14	15
そ の 他	77	84	82

住民基本台帳に基づき算出

資料: 戸籍住民課

## 10. 産業大分類別就業者数 (15歳以上)

(単位: 人) 平成22年10月1日現在

区 分	平成22年					
	総 数	男	女			
総 数	61,635	33,550	28,085			
農 業	1,596	954	642			
林 業	26	25	1			
漁 業	274	183	91			
鉱業, 採石業, 砂利採取業	14	11	3			
建設業	4,246	3,534	712			
製造業	12,492	8,066	4,426			
電気・ガス・熱供給・水道業	256	210	46			
情報通信業	616	411	205			
運輸業, 郵便業	2,816	2,457	359			
卸売業, 小売業	11,308	5,196	6,112			
金融業, 保険業	1,355	597	758			
不動産業, 物品賃貸業	638	358	280			
学術研究, 専門・技術サービス業	1,548	932	616			
宿泊業, 飲食サービス業	4,293	1,540	2,753			
生活関連サービス業, 娯楽業	2,208	795	1,413			
教育, 学習支援業	3,192	1,510	1,682			
医療, 福祉	6,614	1,523	5,091			
複合サービス事業	464	281	183			
サービス業(他に分類されないもの)	3,247	2,070	1,177			
公務(他に分類されるものを除く)	2,357	1,744	613			
分類不能の産業	2,075	1,153	922			
(再 掲)		(%)	(%)	(%)		
第 1 次 産 業	1,896	3.1	1,162	3.5	734	2.6
第 2 次 産 業	16,752	27.2	11,611	34.6	5,141	18.3
第 3 次 産 業	40,912	66.4	19,624	58.5	21,288	75.8
分 類 不 能 の 産 業	2,075	3.3	1,153	3.4	922	3.3

資料: 国勢調査