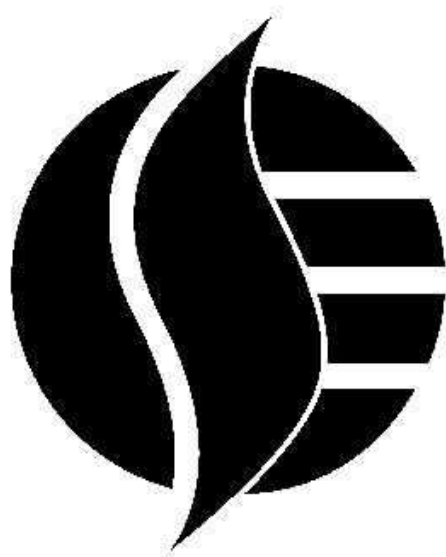


市 勢 統 計 要 覧

2018年（平成30年）版



伊勢市



伊勢市の市章

「ISE」の文字をモチーフに、神宮の森や伊勢平野を包むように広がる青空と清流、そして、豊潤な伊勢湾を緑色と青色で表現。中央の「S」で勢いを表すとともに、循環型のまちづくりを基本理念とした都市を象徴しており、平成17年11月1日に制定されました。

伊勢市

伊勢市のロゴタイプ

親しみやすさ、温かさが感じられる丸みのある書体で、伊勢市を訪れる旅人への“おもてなしの心”を表現。生き生きとした線は、豊かな自然と新鮮な海の幸、山の幸をイメージしています。繋がっていく筆脈で大切に受け継がれてきた伊勢市の“伝統と文化を愛する心”、ずっと伸びた爽快な線に光を入れて“未来への希望と世界平和を願う心”を表現しており、平成28年4月8日より使用が開始されました。

はじめに

ここに、2018年（平成30年）版市勢統計要覧を刊行いたします。

この統計要覧は、伊勢市の自然、人口、経済、教育など各分野にわたる基本的な統計資料を総合的に収録し、市勢の現況と推移を明らかにしようとするものです。

本書が、市行政の基礎資料のみならず、企業活動の計画立案や学術研究の資料として、さらには市民の皆様の生活の指針としてご活用いただければ幸いです。

本書の刊行にあたり貴重な資料の提供など格別のご協力をいただきました関係者の皆様に対しまして、深く感謝申し上げますとともに、今後一層のご指導・ご協力を賜りますようお願い申し上げます。

なお、本書は市ホームページにも掲載しています。

平成31年3月

伊勢市情報戦略局情報調査室

ご利用者のために

凡 例

- 1 本書は、伊勢市の市勢全般に関する基礎的な統計資料を集録しました。
- 2 統計表中、特に記載のあるものを除き「～年」とあるのは暦年(1月～12月)、「～年度」とあるのは会計年度(4月～翌年3月)の数値です。
- 3 単位について、一見して判断できるものは省略しました。
- 4 統計表の数値は、後日所管省庁から公表される数値と相違することがあります。
- 5 数値の末尾を四捨五入したものは、その計が合計欄の数値と一致しない場合があります。
- 6 統計数値の出所は、各表の脚注に示しました。
- 7 統計表中の符号の用法は、下記のとおりです。

「X」…秘密保持のための伏字

「—」…該当数値のないもの

「0」…単位未満の数

「…」…不詳(調査又は集計していないもの)

- ※ 数値の表示について、調査時点が、旧伊勢市・二見町・小俣町・御園村が合併し、新「伊勢市」が誕生した平成17年11月1日より前のものについては、それぞれの合計を、平成17年11月1日以降のものについては、新「伊勢市」の数値を表示してあります。
- ※ 既刊の市勢統計要覧と異なる数値のものがありますが、概数値を確定値に修正したもの、基準値の変更や分類の変更などにより、その数値を修正したことによるものです。
また、掲載する統計項目の廃止又は見直し等により、断りなく削除・訂正することがあります。

目 次

1.	土 地 ・ 気 象	1
2.	人 口 ・ 世 帯	7
3.	産 業	19
4.	教 育	29
5.	民 生 ・ 労 働	35
6.	保 健 ・ 衛 生	41
7.	建 設	45
8.	運 輸 ・ 通 信	49
9.	上 下 水 道	53
10.	治 安 ・ 消 防	55
11.	市 民 の く ら し	61
12.	観 光	69
13.	行 政 ・ 財 政	73
14.	選 挙	83
15.	そ の 他	87

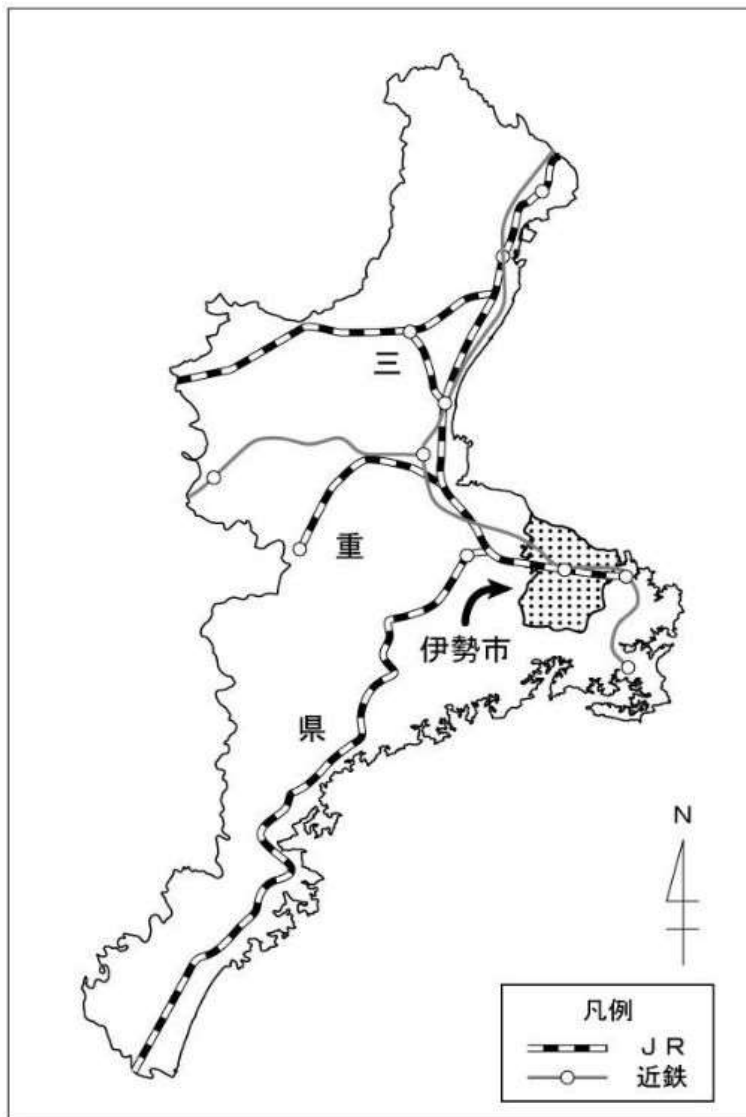
1. 土 地 ・ 気 象

1. 伊勢市の位置と面積

市役所の所在地		市内極端の経緯度			面積 (km ²)
地名	経緯度	方向	地名	経緯度	
伊勢市岩渕 1丁目7番29号	東経 136° 42' 34"	東	二見町松下	東経 136° 49' 04" 北緯 34° 29' 25"	208.35
		西	神菌町	東経 136° 37' 58" 北緯 34° 25' 52"	
	北緯 34° 29' 15"	南	宇治今在家町	東経 136° 44' 38" 北緯 34° 23' 05"	
		北	東大淀町	東経 136° 39' 38" 北緯 34° 33' 59"	

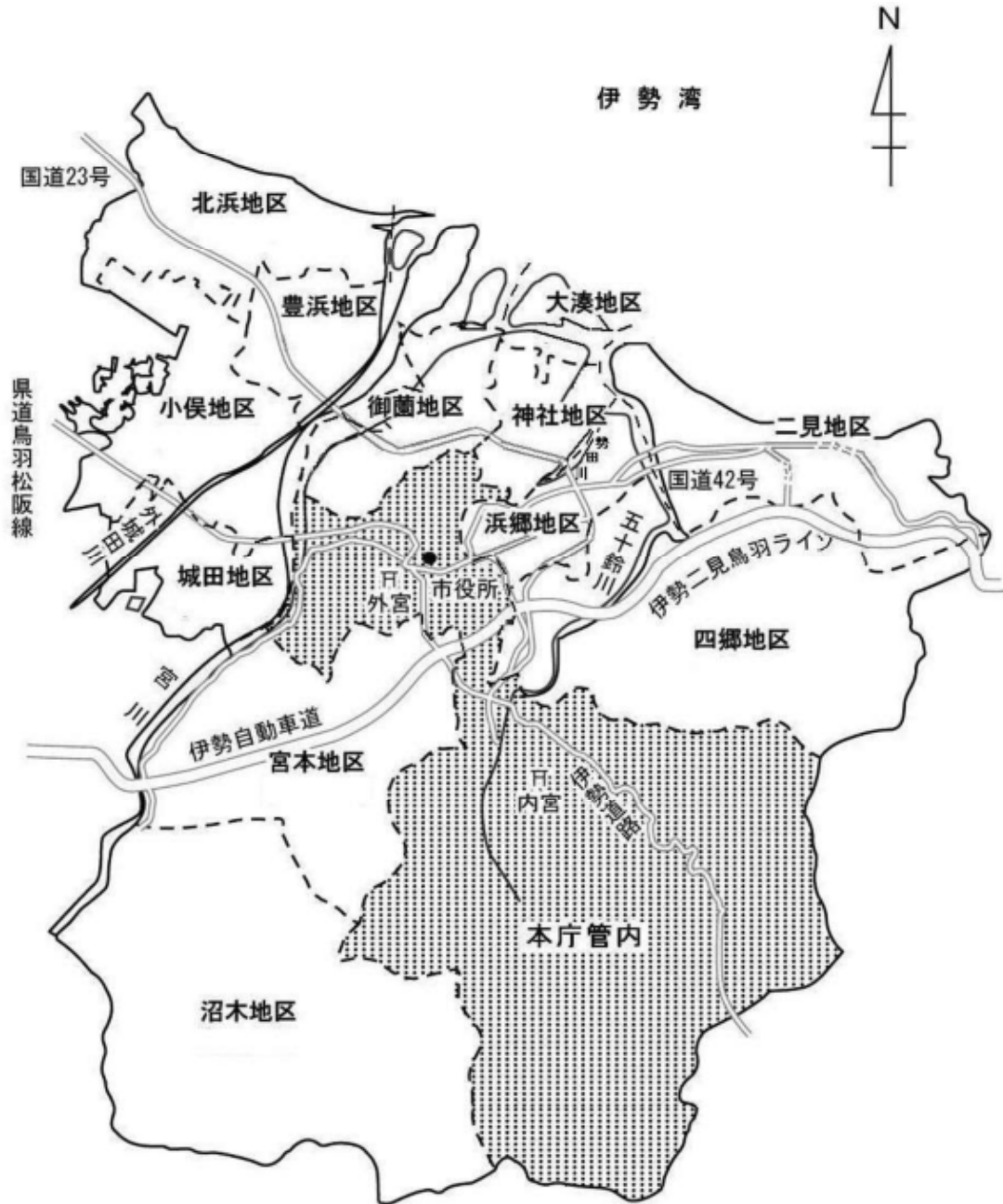
資料: 国土地理院


2. 三重県における伊勢市の位置



資料: 情報調査室

3. 伊勢市の概略図



 は宇治山田市の市制施行(明治39年)当時の区域

資料：情報調査室

4 土地・気象

4. 土地地目別面積

(単位:Km²)各年1月1日現在

区分	総面積	田	畑	宅地	池沼	山林	原野	雑種地	その他
平成28年	208.35	22.39	10.27	20.94	0.16	41.03	0.93	6.46	106.17
平成29年	208.35	22.27	10.23	20.99	0.16	41.02	0.92	6.72	106.04
平成30年	208.35	22.14	10.17	21.09	0.16	41.00	0.91	6.77	106.11

※土地概要調書から推計

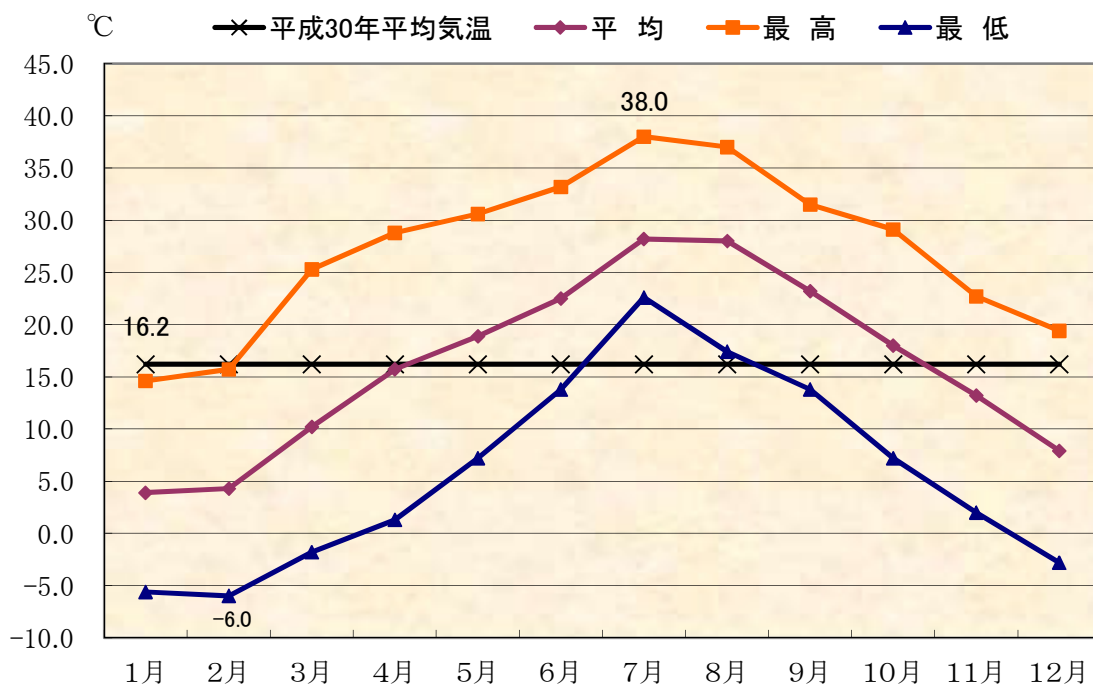
資料:課税課

5. 気象概況

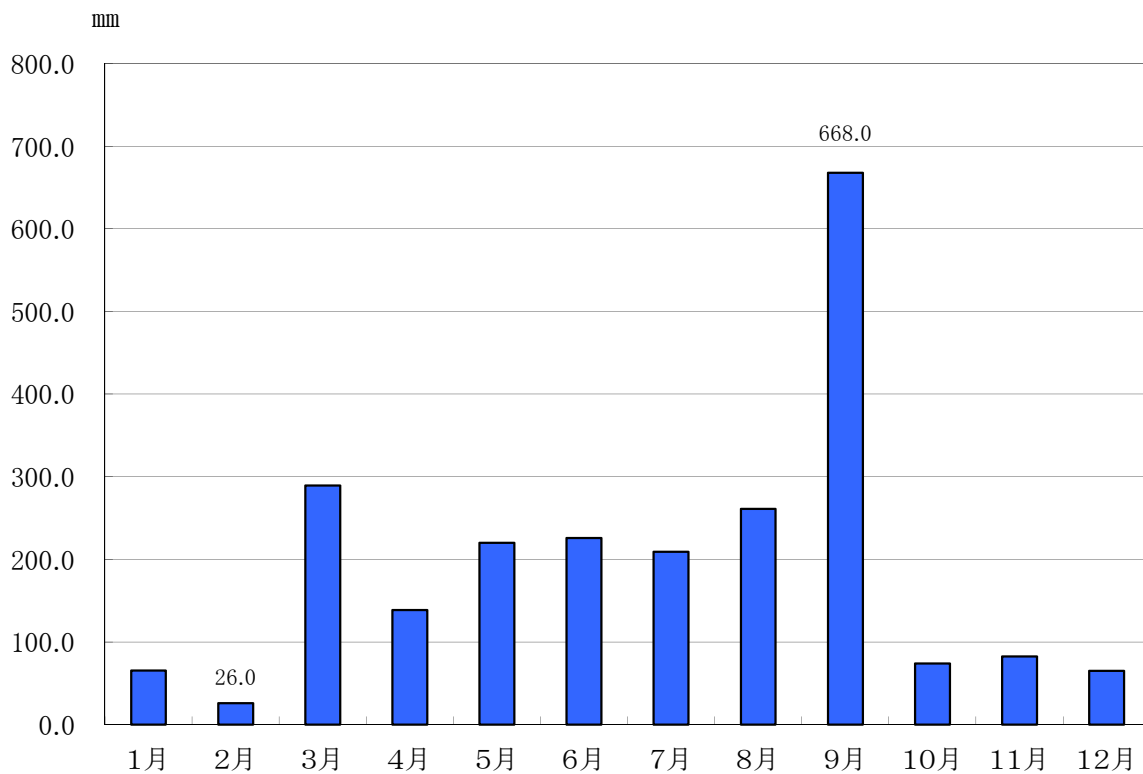
年月	気温 (°C)			日照時間 (h)	降水量 (mm)		風速 (m/s)	
	日平均	最高	最低		合計	日最大降水量	最多風向	平均風速
平成28年	16.3	37.3	-4.9	2,109.1	1,612.5	97.0	西北西	2.6
平成29年	15.4	37.0	-3.9	2,206.5	2,107.5	473.5	西北西	2.7
平成30年	16.2	38.0	-6.0	2,313.3	2,325.0	181.5	西北西	2.7
1月	3.9	14.6	-5.6	197.3	65.5	31.0	西北西	3.3
2月	4.3	15.7	-6.0	192.5	26.0	14.0	西北西	2.8
3月	10.2	25.3	-1.8	231.1	289.5	103.0	西北西	3.1
4月	15.7	28.8	1.3	216.7	138.5	39.0	西北西	2.8
5月	18.9	30.6	7.2	204.3	220.0	40.0	南南西	2.5
6月	22.5	33.2	13.8	186.6	226.0	83.5	南	2.5
7月	28.2	38.0	22.6	244.5	209.0	77.0	南	2.7
8月	28.0	37.0	17.4	256.7	261.0	76.5	南南西	2.6
9月	23.2	31.5	13.8	108.8	668.0	181.5	西北西	2.3
10月	18.0	29.1	7.2	178.2	74.0	23.0	西北西	2.3
11月	13.2	22.7	2.0	169.1	82.5	48.0	西北西	2.3
12月	7.9	19.4	-2.8	127.5	65.0	26.0	西北西	2.8

資料:気象統計情報(気象庁)

平成30年月別気温推移



平成30年月別降水量



資料: 気象統計情報(気象庁)

2. 人 口 ・ 世 帯

1. 年次別世帯・人口・1世帯当たりの人員推移

各年10月1日現在

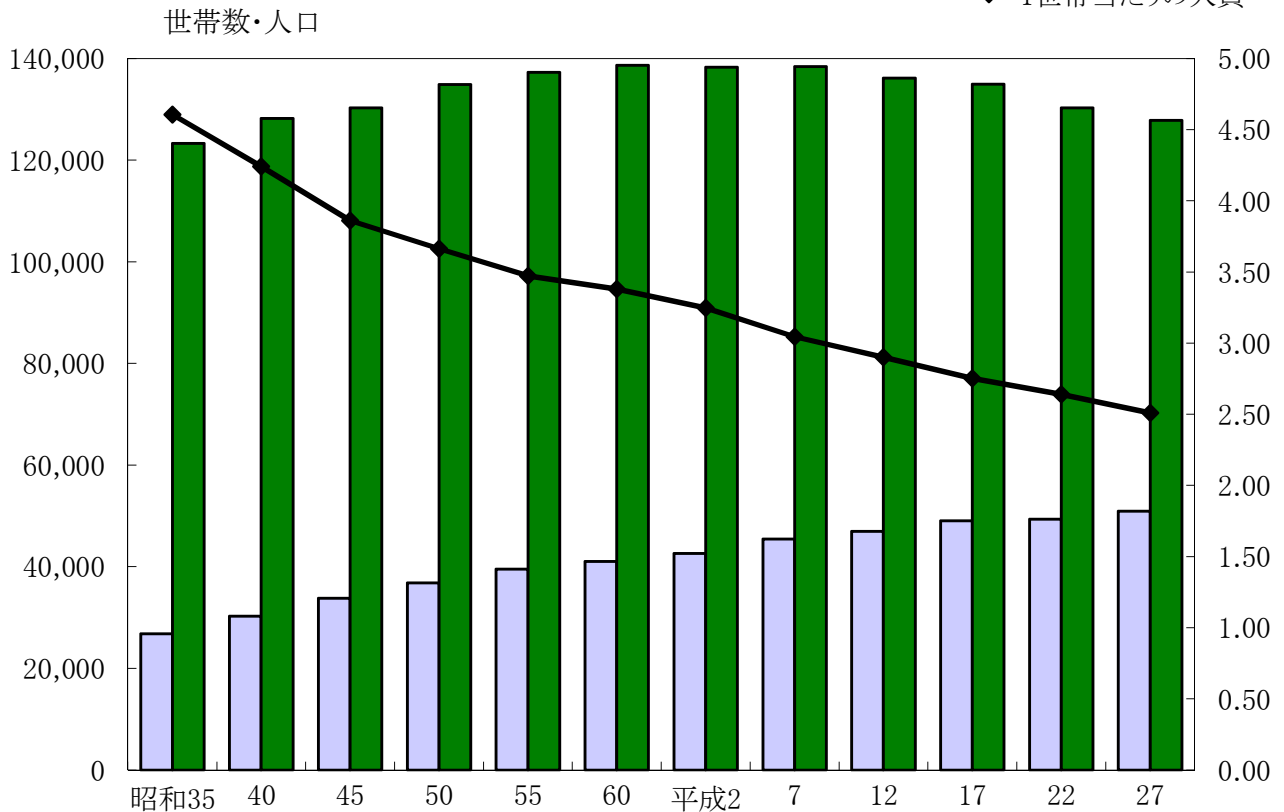
年次	世帯数	人口 (人)			1世帯当たりの人員
		総数	男	女	
昭和 35 年	26,765	123,311	57,729	65,582	4.61
40	30,235	128,242	60,247	67,995	4.24
45	33,757	130,326	61,478	68,848	3.86
50	36,821	134,910	63,891	71,019	3.66
55	39,535	137,296	65,008	72,288	3.47
60	41,019	138,672	65,398	73,274	3.38
平成 2 年	42,585	138,298	65,102	73,196	3.25
7	45,457	138,404	65,293	73,111	3.04
12	46,957	136,173	64,413	71,760	2.90
17	49,045	134,973	63,856	71,117	2.75
22	49,361	130,271	61,482	68,789	2.64
27	50,938	127,817	60,467	67,350	2.51

※平成17年数値は、その後境域変更された区域の世帯数・人口を含まない

資料:国勢調査

世帯数・人口の推移

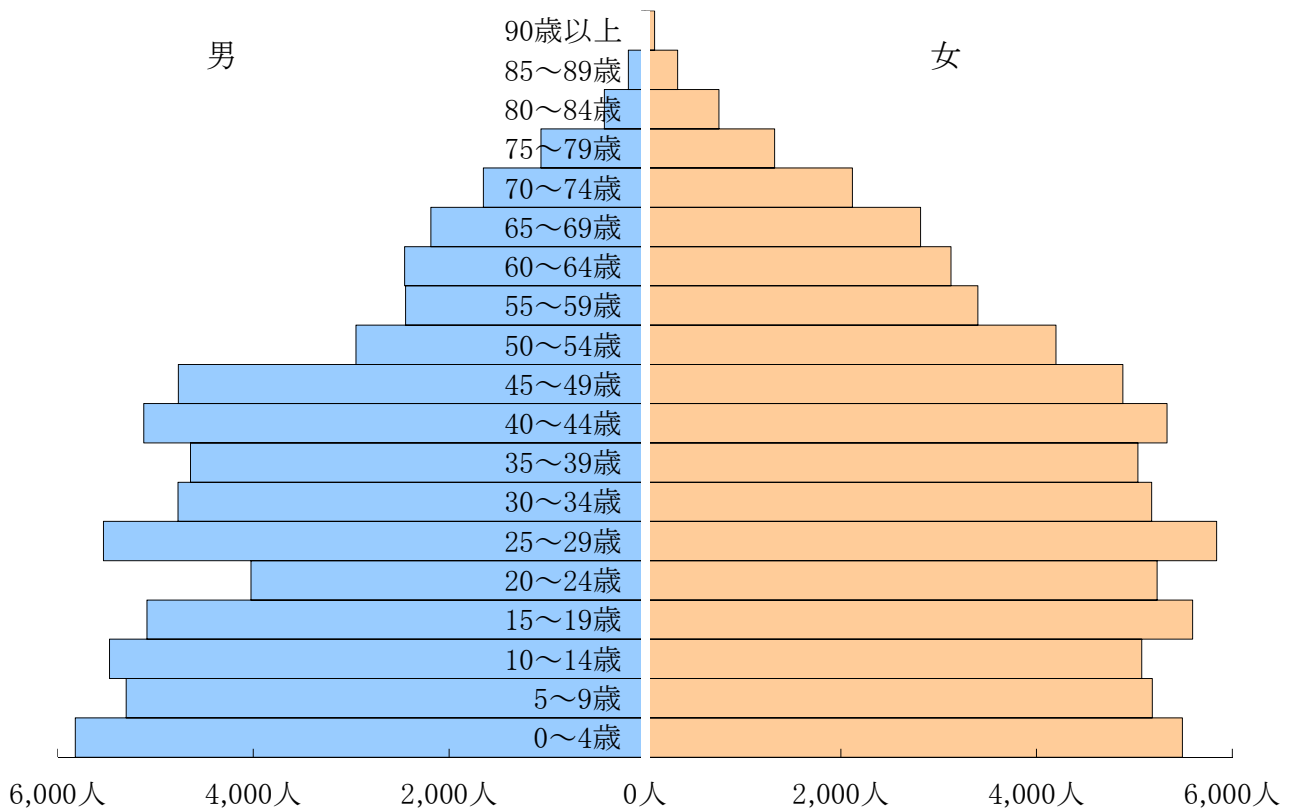
■ 世帯数
■ 人口
◆ 1世帯当たりの人員



※平成17年数値は、その後境域変更された区域の世帯数・人口を含まない

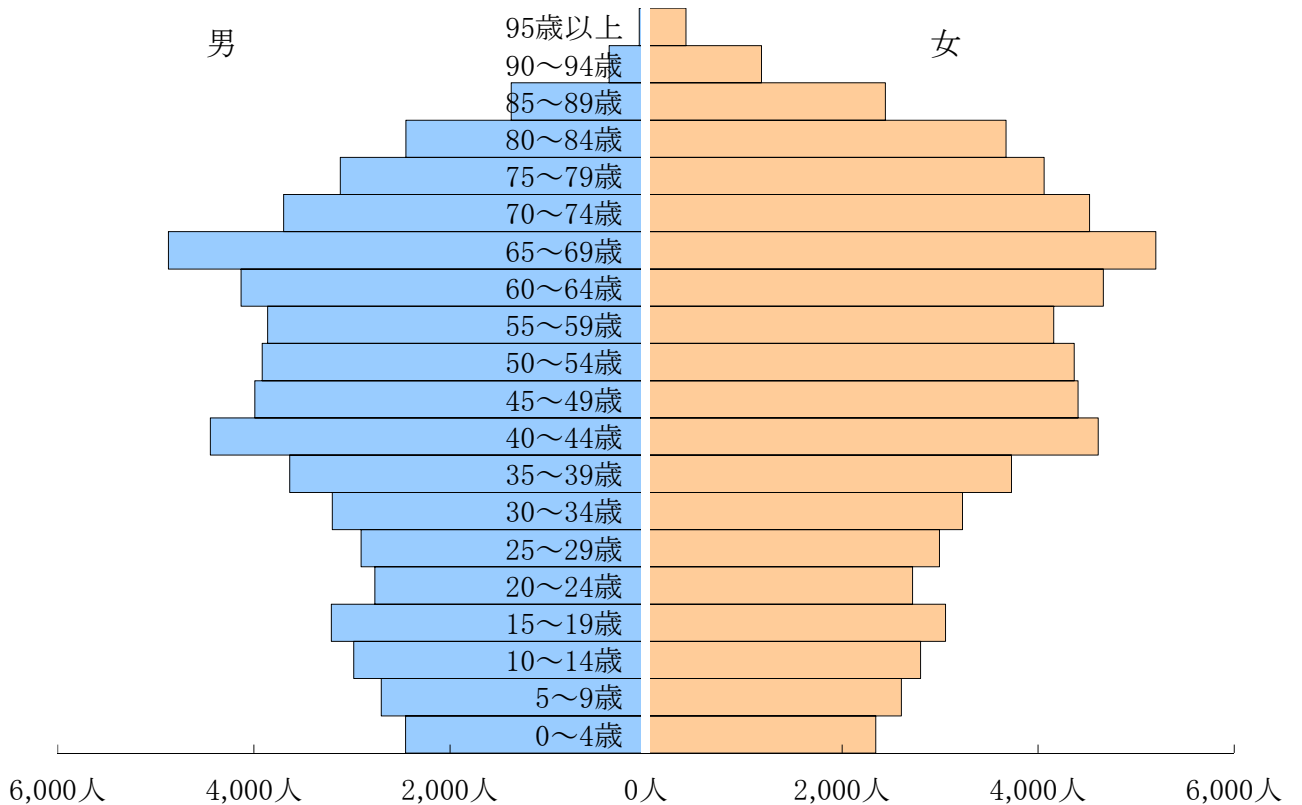
資料:国勢調査

5歳階級別・男女別人口構成(昭和50年10月1日現在)



資料:国勢調査

5歳階級別・男女別人口構成(平成27年10月1日現在)



資料:国勢調査

2. 年齢別・男女別人口構成

年齢	平成28年			平成29年			平成30年		
	総数	男	女	総数	男	女	総数	男	女
総数	126,909	60,062	66,847	125,934	59,546	66,388	124,650	58,909	65,741
0～4	4,724	2,416	2,308	4,514	2,300	2,214	4,445	2,258	2,187
0	902	466	436	784	406	378	833	415	418
1	964	472	492	920	480	440	804	421	383
2	905	473	432	953	470	483	922	472	450
3	941	470	471	908	471	437	964	473	491
4	1,012	535	477	949	473	476	922	477	445
5～9	5,224	2,671	2,553	5,175	2,650	2,525	4,997	2,562	2,435
5	1,033	527	506	1,014	535	479	936	463	473
6	1,023	523	500	1,043	531	512	1,018	533	485
7	1,004	534	470	1,032	522	510	1,024	523	501
8	1,089	536	553	992	526	466	1,025	520	505
9	1,075	551	524	1,094	536	558	994	523	471
10～14	5,594	2,857	2,737	5,529	2,832	2,697	5,437	2,742	2,695
10	1,092	547	545	1,080	552	528	1,088	528	560
11	1,041	553	488	1,096	551	545	1,070	547	523
12	1,141	567	574	1,050	556	494	1,089	545	544
13	1,163	610	553	1,138	563	575	1,053	561	492
14	1,157	580	577	1,165	610	555	1,137	561	576
15～19	6,250	3,210	3,040	6,227	3,184	3,043	6,108	3,116	2,992
15	1,273	662	611	1,171	591	580	1,175	615	560
16	1,229	610	619	1,283	665	618	1,165	586	579
17	1,259	642	617	1,232	611	621	1,288	665	623
18	1,284	668	616	1,257	641	616	1,223	603	620
19	1,205	628	577	1,284	676	608	1,257	647	610
20～24	5,473	2,763	2,710	5,416	2,773	2,643	5,477	2,861	2,616
20	1,205	599	606	1,202	630	572	1,280	661	619
21	1,131	580	551	1,162	589	573	1,192	634	558
22	1,095	564	531	1,061	554	507	1,088	549	539
23	1,014	491	523	995	516	479	968	523	445
24	1,028	529	499	996	484	512	949	494	455
25～29	5,625	2,825	2,800	5,363	2,681	2,682	5,092	2,542	2,550
25	1,035	529	506	1,010	501	509	938	456	482
26	1,074	543	531	1,007	506	501	986	485	501
27	1,165	585	580	1,073	546	527	969	492	477
28	1,159	576	583	1,154	569	585	1,055	539	516
29	1,192	592	600	1,119	559	560	1,144	570	574
30～34	6,487	3,228	3,259	6,325	3,126	3,199	6,114	2,987	3,127
30	1,269	614	655	1,194	593	601	1,133	563	570
31	1,273	620	653	1,249	604	645	1,171	577	594
32	1,334	686	648	1,262	613	649	1,230	580	650
33	1,283	644	639	1,338	674	664	1,257	607	650
34	1,328	664	664	1,282	642	640	1,323	660	663
35～39	7,046	3,510	3,536	6,854	3,358	3,496	6,612	3,255	3,357
35	1,272	615	657	1,334	667	667	1,291	647	644
36	1,343	655	688	1,286	615	671	1,331	660	671
37	1,364	699	665	1,334	641	693	1,269	608	661
38	1,530	744	786	1,370	694	676	1,351	647	704
39	1,537	797	740	1,530	741	789	1,370	693	677
40～44	8,728	4,259	4,469	8,431	4,175	4,256	8,125	4,010	4,115
40	1,568	740	828	1,522	784	738	1,517	738	779
41	1,720	869	851	1,574	745	829	1,516	781	735
42	1,781	858	923	1,731	882	849	1,575	746	829
43	1,830	906	924	1,785	865	920	1,727	878	849
44	1,829	886	943	1,819	899	920	1,790	867	923
45～49	8,864	4,230	4,634	8,952	4,278	4,674	8,992	4,367	4,625
45	1,840	897	943	1,819	884	935	1,812	896	916
46	1,825	872	953	1,832	892	940	1,811	882	929
47	1,743	850	893	1,816	869	947	1,828	890	938
48	1,727	789	938	1,751	842	909	1,803	862	941
49	1,729	822	907	1,734	791	943	1,738	837	901
50～54	8,027	3,778	4,249	8,135	3,825	4,310	8,163	3,821	4,342
50	1,330	625	705	1,730	825	905	1,715	780	935
51	1,800	828	972	1,328	620	708	1,711	817	894
52	1,660	812	848	1,793	820	973	1,317	618	699
53	1,646	763	883	1,645	802	843	1,782	809	973
54	1,591	750	841	1,639	758	881	1,638	797	841

各年10月1日現在

年 齢	平成28年			平成29年			平成30年		
	総 数	男	女	総 数	男	女	総 数	男	女
55～59	7,836	3,735	4,101	7,926	3,741	4,185	7,980	3,772	4,208
55	1,551	749	802	1,591	749	842	1,637	760	877
56	1,600	755	845	1,557	755	802	1,589	745	844
57	1,642	782	860	1,588	752	836	1,539	747	792
58	1,563	719	844	1,637	772	865	1,577	744	833
59	1,480	730	750	1,553	713	840	1,638	776	862
60～64	8,536	4,059	4,477	8,191	3,915	4,276	7,983	3,806	4,177
60	1,699	848	851	1,469	724	745	1,549	706	843
61	1,671	799	872	1,696	844	852	1,461	721	740
62	1,654	767	887	1,657	792	865	1,694	843	851
63	1,732	797	935	1,647	762	885	1,650	788	862
64	1,780	848	932	1,722	793	929	1,629	748	881
65～69	10,733	5,140	5,593	10,411	4,936	5,475	9,759	4,609	5,150
65	1,921	894	1,027	1,766	840	926	1,714	786	928
66	2,238	1,079	1,159	1,898	877	1,021	1,753	828	925
67	2,266	1,109	1,157	2,210	1,063	1,147	1,880	864	1,016
68	2,310	1,072	1,238	2,246	1,095	1,151	2,189	1,052	1,137
69	1,998	986	1,012	2,291	1,061	1,230	2,223	1,079	1,144
70～74	7,624	3,474	4,150	7,871	3,625	4,246	8,396	3,883	4,513
70	1,173	576	597	1,975	972	1,003	2,264	1,049	1,215
71	1,325	580	745	1,165	570	595	1,948	954	994
72	1,793	789	1,004	1,314	574	740	1,144	557	587
73	1,669	750	919	1,768	771	997	1,297	563	734
74	1,664	779	885	1,649	738	911	1,743	760	983
75～79	7,259	3,162	4,097	7,330	3,226	4,104	7,538	3,317	4,221
75	1,658	733	925	1,633	758	875	1,622	725	897
76	1,527	660	867	1,631	721	910	1,603	736	867
77	1,318	580	738	1,499	640	859	1,598	702	896
78	1,320	567	753	1,294	562	732	1,461	623	838
79	1,436	622	814	1,273	545	728	1,254	531	723
80～84	6,264	2,499	3,765	6,359	2,536	3,823	6,283	2,526	3,757
80	1,410	584	826	1,393	600	793	1,224	520	704
81	1,326	527	799	1,371	563	808	1,345	566	779
82	1,274	496	778	1,288	509	779	1,318	529	789
83	1,136	429	707	1,218	463	755	1,235	477	758
84	1,118	463	655	1,089	401	688	1,161	434	727
85～89	3,953	1,401	2,552	4,137	1,507	2,630	4,236	1,526	2,710
85	989	376	613	1,048	423	625	1,015	370	645
86	909	344	565	929	346	583	974	391	583
87	783	262	521	839	311	528	853	302	551
88	673	227	446	715	229	486	756	272	484
89	599	192	407	606	198	408	638	191	447
90～94	1,677	449	1,228	1,795	489	1,306	1,864	542	1,322
90	486	175	311	525	156	369	525	174	351
91	428	112	316	418	142	276	450	135	315
92	320	75	245	365	89	276	363	124	239
93	250	51	199	271	58	213	307	64	243
94	193	36	157	216	44	172	219	45	174
95歳以上	467	66	401	475	59	416	531	77	454
年齢不詳	518	330	188	518	330	188	518	330	188

※平成27年国勢調査値を基礎として、人口動態結果を加減した推計人口値

■ 割 合

年 齢	平成28年			平成29年			平成30年		
	総 数	男	女	総 数	男	女	総 数	男	女
年少人口 (%)	15,542 (12.2)	7,944 (13.2)	7,598 (11.4)	15,218 (12.1)	7,782 (13.1)	7,436 (11.2)	14,879 (11.9)	7,562 (12.8)	7,317 (11.1)
生産年齢人口 (%)	72,872 (57.4)	35,597 (59.3)	37,275 (55.8)	71,820 (57.0)	35,056 (58.9)	36,764 (55.4)	70,646 (56.7)	34,537 (58.6)	36,109 (54.9)
老年人口 (%)	37,977 (29.9)	16,191 (27.0)	21,786 (32.6)	38,378 (30.5)	16,378 (27.5)	22,000 (33.1)	38,607 (31.0)	16,480 (28.0)	22,127 (33.7)

※年少人口=0～14歳、生産年齢人口=15～64歳、老年人口=65歳以上

※年齢不詳を含む総数を分母として算出している

3. 町丁別世帯数・人口

町名	世帯数	人口総数	男	女	町名	世帯数	人口総数	男	女		
宇治館町	92	184	81	103	一 1 丁目	120	261	123	138		
宇治今在家町	53	111	53	58	2 丁目	117	207	121	86		
宇治中之切町	58	147	67	80	3 丁目	285	590	270	320		
宇治浦田	宇治浦田町	-	-	-	4 丁目	336	677	306	371		
	1 丁目	199	446	198	5 丁目	420	878	403	475		
	2 丁目	199	422	203	一 志 町	81	191	94	97		
	3 丁目	474	1,202	554	648	八 日 市 場 町	173	391	173	218	
桜木町	442	971	438	533	大世古	1 丁目	58	129	66	63	
中之町	234	542	251	291		2 丁目	76	153	74	79	
中村町桜が丘	324	671	325	346		3 丁目	126	291	130	161	
古市町	352	745	366	379		4 丁目	231	534	251	283	
久世戸町	67	161	68	93	曾祢	1 丁目	194	439	206	233	
倭町	354	760	332	428	2 丁目	240	439	226	213		
尾上町	201	416	197	219	宮町	1 丁目	164	380	162	218	
岡本	岡本町	-	-	-	2 丁目	94	202	97	105		
	1 丁目	236	534	259	275	常磐町	125	272	122	150	
	2 丁目	407	851	390	461	1 丁目	242	529	242	287	
	3 丁目	293	603	280	323	2 丁目	174	498	210	288	
岩渕	岩渕町	7	12	6	6	3 丁目	209	380	186	194	
	1 丁目	247	533	228	305	浦口町	6	14	6	8	
	2 丁目	230	390	178	212	1 丁目	110	249	112	137	
吹上	3 丁目	196	374	163	211	2 丁目	153	337	157	180	
	1 丁目	116	224	93	131	3 丁目	164	331	140	191	
豊川	2 丁目	469	907	420	487	4 丁目	487	1,058	495	563	
	32	81	35	46	二 二 俣 町	41	298	97	201		
河崎	1 丁目	247	495	225	270	1 丁目	166	382	166	216	
	2 丁目	291	640	296	344	2 丁目	78	170	77	93	
	3 丁目	227	552	239	313	3 丁目	210	495	230	265	
船	1 丁目	613	1,446	658	788	4 丁目	130	272	134	138	
	2 丁目	535	1,239	600	639	辻久留町	188	457	218	239	
	3 丁目	476	1,069	487	582	1 丁目	170	378	169	209	
江本	4 丁目	608	1,390	660	730	2 丁目	156	387	177	210	
	153	325	148	177	3 丁目	317	789	371	418		
宮後	1 丁目	89	212	99	113	中島	1 丁目	142	339	162	177
	2 丁目	475	919	437	482	2 丁目	242	584	261	323	
	3 丁目	246	550	262	288	宮川	1 丁目	183	415	195	220
						2 丁目	123	314	133	181	
本庁管内小計						15,773	34,834	16,058	18,776		

平成30年10月1日現在

町名		世帯数	人口総数	男	女	町名		世帯数	人口総数	男	女
神 社	神 社 港	612	1,222	633	589	四 郷	中 村 町	590	1,502	691	811
	竹ヶ鼻町	377	848	413	435		楠 部 町	1,168	3,063	1,457	1,606
	小 木 町	362	812	404	408		一 字 田 町	69	196	93	103
	馬 瀬 町	772	1,795	874	921		朝 熊 町	444	1,097	502	595
	下 野 町	633	1,519	721	798		鹿 海 町	548	1,507	731	776
	小 計	2,756	6,196	3,045	3,151		小 計	2,819	7,365	3,474	3,891
大 湊	大 湊 町	1,228	2,905	1,367	1,538	沼 木	上 野 町	422	1,111	505	606
浜 郷	神田久志本町	663	1,331	640	691		円 座 町	170	480	243	237
	神久1丁目	122	242	122	120		神 菌 町	41	100	47	53
	神久2丁目	194	377	181	196		横 輪 町	38	73	27	46
	神久3丁目	146	354	172	182		矢 持 町	39	71	33	38
	神久4丁目	123	328	160	168		小 計	710	1,835	855	980
	神久5丁目	152	351	168	183	松 下	213	448	215	233	
	神久6丁目	116	258	126	132	江	148	317	144	173	
	黒 瀬 町	841	1,852	889	963	茶 屋	275	607	265	342	
宮 本	通 町	497	1,124	550	574	二 見 町	三 津	260	718	327	391
	一 色 町	465	1,142	557	585		山 田 原	161	397	184	213
	田 尻 町	403	924	470	454		溝 口	314	788	371	417
	小 計	3,722	8,283	4,035	4,248		荘	459	1,247	592	655
	勢 田 町	1,576	3,610	1,669	1,941		西	645	1,631	788	843
	藤 里 町	1,048	2,731	1,303	1,428		今 一 色	382	1,059	511	548
	旭 町	165	396	185	211		光 の 街	379	1,213	574	639
	前 山 町	316	949	436	513		小 計	3,236	8,425	3,971	4,454
豊 浜	大 倉 町	304	740	340	400	小 俣 町	元 町	1,637	4,104	1,932	2,172
	佐 八 町	179	517	251	266		相 合	652	1,734	840	894
	津 村 町	225	612	294	318		明 野	1,805	4,659	2,331	2,328
	小 計	3,813	9,555	4,478	5,077		宮 前	836	2,014	987	1,027
	西 豊 浜 町	754	2,108	1,003	1,105		湯 田	855	2,202	1,049	1,153
	植 山 町	54	151	74	77		新 村	327	1,066	527	539
	磯 町	231	708	321	387		本 町	1,730	4,503	2,141	2,362
	東 豊 浜 町	506	1,428	669	759		野 村 町	87	250	117	133
北 浜	檜 原 町	89	252	116	136	小 計	7,929	20,532	9,924	10,608	
	小 計	1,634	4,647	2,183	2,464	御 菌 町	高 向	1,476	3,346	1,584	1,762
	有 滝 町	410	1,181	542	639		長 屋	761	1,866	866	1,000
	村 松 町	856	2,282	1,054	1,228		王 中 島	347	807	395	412
	東 大 淀 町	478	1,309	640	669		新 開	497	1,164	548	616
	柏 町	176	454	221	233		上 條	370	974	474	500
	小 計	1,920	5,226	2,457	2,769		小 林	233	617	313	304
	上 地 町	1,311	3,505	1,694	1,811		小 計	3,684	8,774	4,180	4,594
城 田	栗 野 町	295	728	337	391						
	中 須 町	584	1,380	635	745						
	川 端 町	186	460	216	244						
	小 計	2,376	6,073	2,882	3,191						
						総 数	51,600	124,650	58,909	65,741	
						増 減	662	-3,167	-1,558	-1,609	
						平成27年国勢調査	50,938	127,817	60,467	67,350	

※平成27年国勢調査値を基礎として、人口動態結果を加減した推計人口値

資料:情報調査室

※平成25年より「野村町」は北浜から小俣町に集計を変更

4. 三重県の世帯数・人口

各年10月1日現在

区 分	世 帯 数	人 口 (人)		
		総 数	男	女
平成28年	725,366	1,807,611	880,050	927,561
平成29年	731,295	1,798,886	876,318	922,568
平成30年	737,760	1,790,376	873,224	917,152

※平成27年国勢調査値を基礎として、人口動態を加減した推計人口値

資料: 三重県戦略企画部統計課

5. 住民票による人口動態

(単位:人)

区 分	転 入		出 生	その他 の増	転 出		死 亡	その他 の減
	総 数	うち県外			総 数	うち県外		
平成27年度	3,648	1,928	935	44	4,066	2,192	1,523	23
平成28年度	3,466	1,906	864	38	3,871	2,194	1,548	14
平成29年度	3,484	1,905	814	34	3,968	2,144	1,582	6

資料: 戸籍住民課

6. 戸籍簿による人口動態

(単位:件)

区 分	出 生	死 亡	死 産	婚 姻	離 婚
平成27年度	1,014	1,554	20	696	196
平成28年度	931	1,602	23	645	202
平成29年度	879	1,632	29	684	174

資料: 戸籍住民課

7. 人口集中地区(DID)

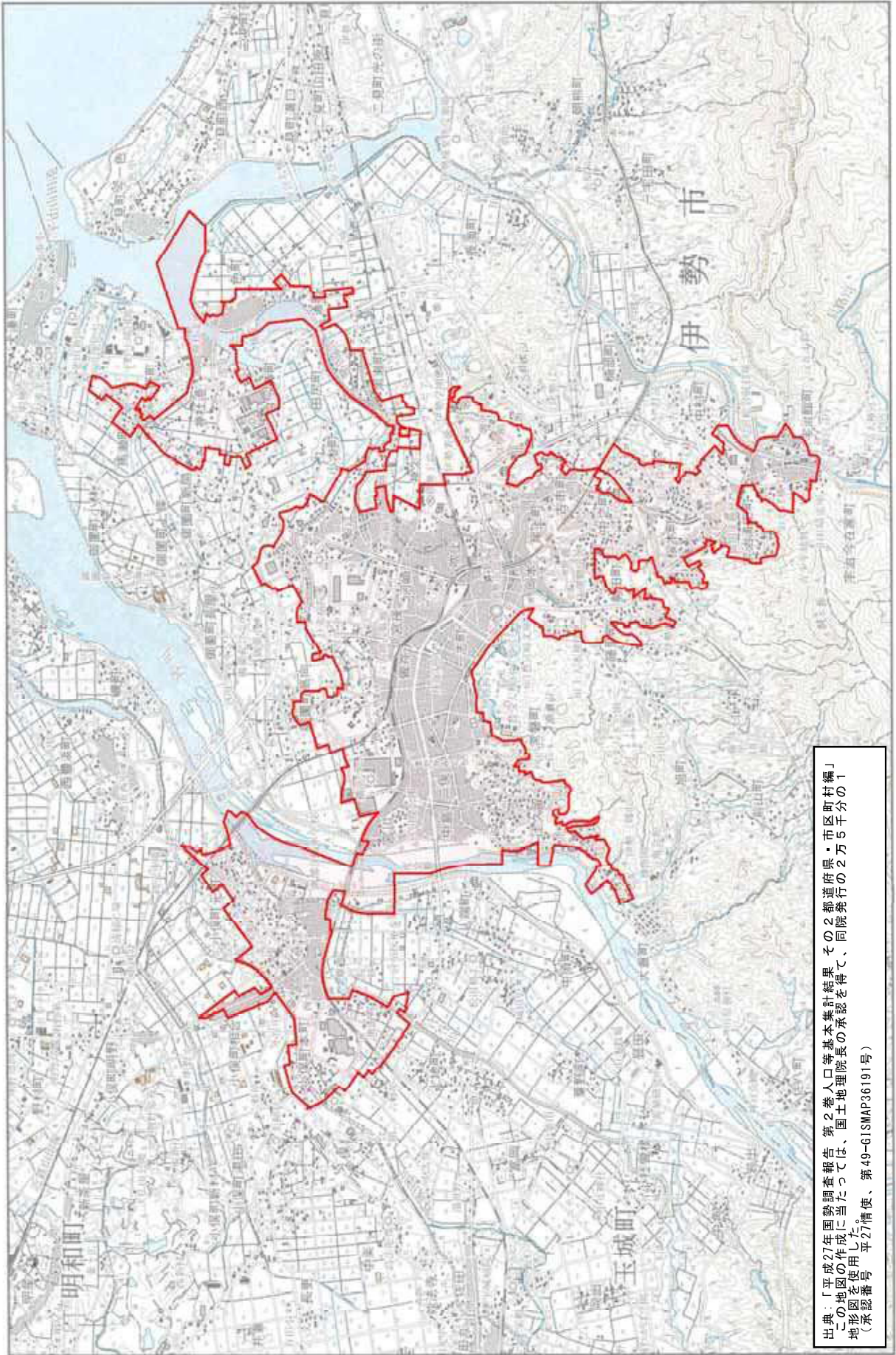
区分	人口集中地区人口 (人)			集中地区 世帯数 (世帯)	集中地区 面積(km ²)	集中地区 人口密度 (1km ² 当 たり)	集中地区 前回比	
	総 数	男	女				人口増減 (人)	人口増減 比率(%)
H27.10.1	58,359	27,340	31,019	25,166	15.23	3,831.8	-2,305	-3.8

※ 人口集中地区とは、次の基準に該当する地域をいい、この地域に常住する人口総数を人口集中地区人口という。

- (1) 国勢調査基本単位区を基礎単位地域とする。
- (2) 市区町村の境域内で人口密度の高い基本単位区(原則として人口密度が1km²当たり4,000人以上)が隣接していること。
- (3) それらの地域の人口が5,000人以上を有すること。

資料: 国勢調査

203 伊勢市 Ise-shi



出典：「平成27年国勢調査報告 第2巻人口等基本集計結果 その2 都道府県・市区町村編」
この地図の作成に当たっては、国土地理院長の承認を得て、同院発行の2万5千分の1
地形図を使用した。
(承認番号 平27情使、第49-615MAP36191号)

8. 合計特殊出生率

区 分	合計特殊出生率
平成27年	1.51
平成28年	1.34
平成29年	1.34

資料:三重県の人口動態統計

9. 外国人住民人口

各年9月30日現在

区 分	世帯数	内混合世帯	人 口 (人)		
			総 数	男	女
平成28年	748	204	866	348	518
平成29年	773	197	907	368	539
平成30年	826	200	968	387	581

※ 住民基本台帳に基づき算出

資料:戸籍住民課

10. 国籍別外国人住民人口

(単位:人) 各年9月30日現在

区 分	平成28年	平成29年	平成30年
総 数	866	907	968
中 国	320	315	332
韓 国	153	149	150
ブ ラ ジ ル	85	98	97
フ ィ リ ピ ン	69	69	65
タ イ	50	38	51
ベ ト ナ ム	57	85	121
米 国	22	24	25
ネ パ ー ル	15	21	19
そ の 他	95	108	108

※ 住民基本台帳に基づき算出

資料:戸籍住民課

11. 産業大分類別就業者数（15歳以上）

(単位:人) 平成27年10月1日現在

区 分	平成27年					
	総 数	男	女			
総 数	61,720	32,877	28,843			
農 業	1,377	821	556			
林 業	22	21	1			
漁 業	223	141	82			
鉱業, 採石業, 砂利採取業	22	19	3			
建設業	3,989	3,302	687			
製造業	11,928	7,746	4,182			
電気・ガス・熱供給・水道業	275	226	49			
情報通信業	566	388	178			
運輸業, 郵便業	2,538	2,226	312			
卸売業, 小売業	10,549	4,716	5,833			
金融業, 保険業	1,336	578	758			
不動産業, 物品賃貸業	697	378	319			
学術研究, 専門・技術サービス業	1,543	905	638			
宿泊業, 飲食サービス業	4,543	1,633	2,910			
生活関連サービス業, 娯楽業	2,098	793	1,305			
教育, 学習支援業	3,207	1,472	1,735			
医療, 福祉	7,812	1,877	5,935			
複合サービス事業	667	423	244			
サービス業(他に分類されないもの)	3,495	2,198	1,297			
公務(他に分類されるものを除く)	2,376	1,744	632			
分類不能の産業	2,457	1,270	1,187			
(再 掲)		(%)	(%)	(%)		
第 1 次 産 業	1,622	2.7	983	3.1	639	2.3
第 2 次 産 業	15,939	26.9	11,067	35.0	4,872	17.6
第 3 次 産 業	41,702	70.4	19,557	61.9	22,145	80.1
分類不能の産業	2,457	4.0	1,270	3.9	1,187	4.1

※第1次産業～第3次産業の割合は、分類不能を含まない総数を分母として算出している

資料: 国勢調査

3. 産 業

【農林業】

1. 農林業経営体数及び専業・兼業別農家数等

各年2月1日現在

区 分	林業 経営体	農業 経営体	総農家数	自給的 農家数	販売農家数				
					総数	専業 農家	兼業農家		
							総数	第1種	第2種
平成22年	22	1,888	2,694	834	1,860	437	1,423	194	1,229
平成27年	12	1,552	2,237	722	1,515	468	1,047	467	580

※ 兼業農家のうち、第1種は農業所得が主、第2種は農業所得以外が主

資料：農林業センサス(農林業経営体調査)

2. 経営耕地の状況

各年2月1日現在

区 分	経営耕地面積 (ha)				経営耕地のある経営体数 ※複数回答			借入耕地 面積(ha)	耕作放棄地 面積 (ha)	
	総面積	田	畑	樹園地	田	畑	樹園地		総農家	土地持ち 非農家
	平成22年	2,130	1,897	192	41	1,777	1,009	129	598	222
平成27年	2,023	1,794	190	38	1,434	794	121	796	202	233

※「経営耕地面積」、「経営耕地のある経営体数」及び「借入耕地面積」は、農業経営体における数値

資料：農林業センサス(農林業経営体調査)

3. 販売農家の年齢階層別農業就業人口

各年2月1日現在

区 分	男女計			年齢階層別(男女計)						平均 年齢
	総数	男	女	29歳 以下	30～39 歳	40～49 歳	50～59 歳	60～69 歳	70歳 以上	
平成22年	2,504	1,248	1,256	40	33	74	224	715	1,418	69.1
平成27年	2,204	1,123	1,081	70	49	66	163	652	1,204	68.5

※ 販売農家の世帯員(15歳以上)のうち、主として自営農業に従事した人のみ

資料：農林業センサス(農林業経営体調査)

4. 主要農産物の作付面積・収穫量

区 分	作付面積 (ha)			収穫量 (t)		
	平成27年	平成28年	平成29年	平成27年	平成28年	平成29年
水 稲	1,610	1,500	1,500	8,150	8,270	7,870
小 麦	208	234	240	643	496	709
大 豆	23	4	18	12	4	13

資料：農林水産省東海農政局 農林水産統計年報

【漁業】

1. 主な漁業種類別経営体数

各年11月1日現在

区分	平成20年	平成25年													
		総数	東大淀	村松	有滝	東豊浜	大湊	神社	一色	鹿海	今一色	江	松下		
総数	292	149	11	21	18	15	9	-	4	2	60	1	8		
底びき	35	17	1	-	12	3	-	-	-	X	1	X	-		
まき	1	1	-	-	-	-	-	-	-	X	-	X	-		
刺網	28	9	1	-	-	1	-	-	-	X	3	X	4		
定置	1	-	-	-	-	-	-	-	-	X	-	X	-		
はえ縄	1	1	-	-	-	-	-	-	-	X	-	X	-		
釣	16	1	-	-	-	-	-	-	-	X	-	X	1		
採貝・採藻	172	89	8	20	3	4	9	-	4	X	39	X	1		
その他の漁業	4	8	-	1	2	5	-	-	-	X	-	X	-		
わかめ類・のり類養殖	34	23	1	-	1	2	-	-	-	X	17	X	2		

※ 年間海上作業従事日数が30日未満の個人漁業経営体を除く

資料: 農林水産省東海農政局統計部(漁業センサス)

2. 地区別漁船数・生産額

各年11月1日現在

区分	経営体数	漁船			漁業・養殖業 年間生産額 (百万円)	
		船外機付 漁船隻数(隻)	動力漁船			
			隻数(隻)	トン数(T)		
平成20年	292	398	106	1,670	...	
平成25年	総数	149	223	32	1,373	...
	東大淀	11	14	1	1	...
	村松	21	21	2	9	...
	有滝	18	8	11	102	...
	東豊浜	15	19	4	37	...
	大湊	9	9	1	2	...
	神社	-	-	-	-	...
	一色	4	2	2	4	...
	鹿海	2	X	X	X	...
	今一色	60	140	7	20	...
江	1	X	X	X	...	
松下	8	9	-	-	...	

※ 漁船隻数は漁業生産のために使用した船で、調査期日現在で漁業経営体が保有しているもの

※ 漁業・養殖業生産額は大海区別都道府県別生産額を生産量等で配分したもの

資料: 農林水産省東海農政局統計部(漁業センサス)

3. 漁業種類別漁獲量・養殖のり収穫量

(単位:t)

区分	総数	小型底びき網 縦びき その他	大中型 まき網	刺し網	小型 定置網	その他 の網	まぐろ はな えわ 遠洋	かつお 一本 り 遠洋	その他 の釣り	採貝・ 採藻	その他 の漁業	わかめ 養殖	のり養殖		
													板のり 黒のり (千枚)	ばらのり (千重量)	生換算 重量
平成26年	7,249	123	X	14	-	0	X	-	0	205	11	-	22,054	4	883
平成27年	4,599	113	X	20	-	0	X	-	0	102	9	-	X	X	1,235
平成28年	5,055	130	X	23	-	0	X	-	0	63	6	-	24,804	X	X

資料: 農林水産省東海農政局統計部

4. 漁業経営体階層別経営体数

平成25年11月1日現在

区 分	平成25年											
	総数	東大淀	村松	有滝	東豊浜	大湊	神社	一色	鹿海	今一色	江	松下
総 数	149	11	21	18	15	9	-	4	2	60	1	8
漁船非使用	1	-	-	-	-	-	-	-	X	-	X	1
無動力漁船のみ	-	-	-	-	-	-	-	-	X	-	X	-
船外機付漁船	94	8	19	5	9	8	-	2	X	38	X	5
漁船使用	1 トン 未 満	2	1	-	-	-	-	-	X	-	X	-
	1 ～ 3	6	1	-	-	1	-	2	X	2	X	-
	3 ～ 5	2	-	1	-	-	-	-	X	1	X	-
	5 ～ 10	19	-	1	12	4	-	-	X	2	X	-
	10 ～ 30	-	-	-	-	-	-	-	X	-	X	-
	30 ～ 100	-	-	-	-	-	-	-	X	-	X	-
	100 ～ 200	-	-	-	-	-	-	-	X	-	X	-
	200 ～ 500	1	-	-	-	-	-	-	X	-	X	-
500 ～ 1000	1	-	-	-	-	-	-	X	-	X	-	
1000トン以上	-	-	-	-	-	-	-	X	-	X	-	
のり類養殖	22	1	-	1	2	-	-	-	X	17	X	1
その他	1	-	-	-	-	-	-	-	X	-	X	1

資料:農林水産省東海農政局統計部(漁業センサス)

5. 自家漁業の専業業別経営体数

平成25年11月1日現在

総 数	専業 (自家 漁業の み)	兼 業													
		自家漁業が主 ※複数回答							自家漁業が従 ※複数回答						
		計	自 営 業		勤め	共同 経営 に出資 従事	漁業 雇われ	漁業以外 の仕事に 雇われ	計	自 営 業		勤め	共同 経営 に出資 従事	漁業 雇われ	漁業以外 の仕事に 雇われ
148	98	34	2	20					18	-	8				

資料:農林水産省東海農政局統計部(漁業センサス)

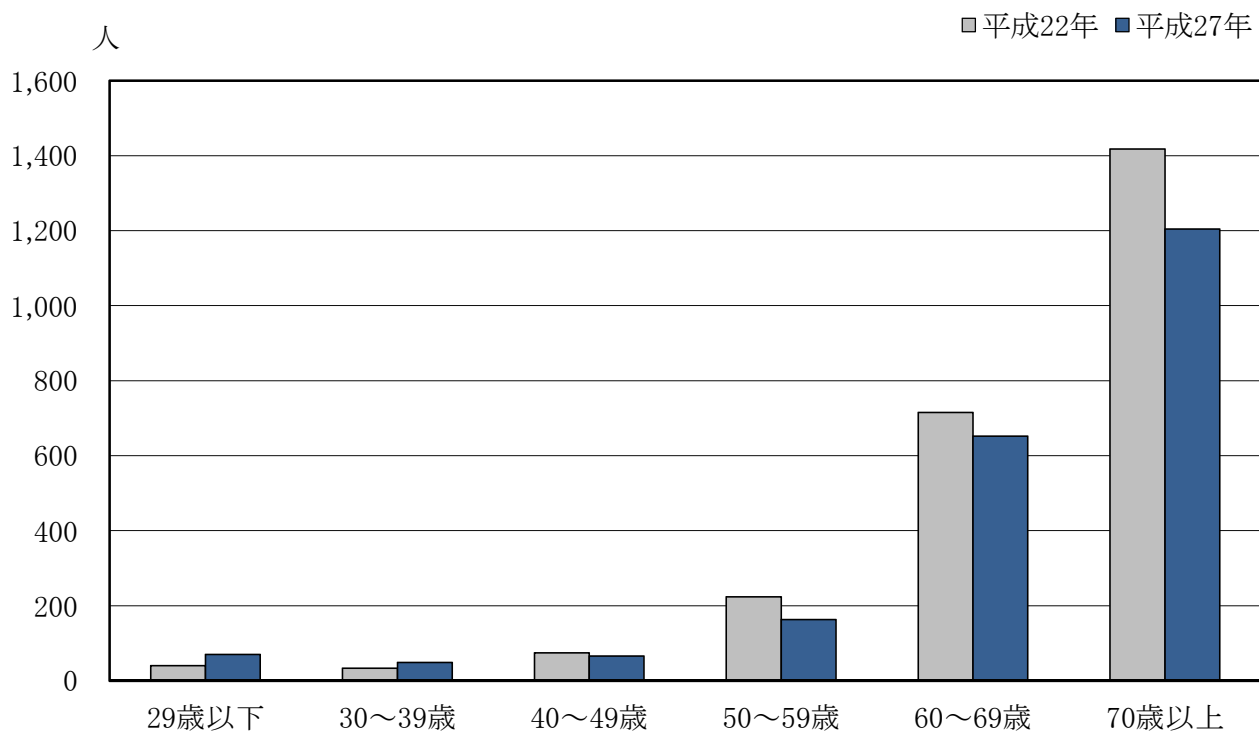
6. 男女別・年齢階層別漁業就業者数

各年11月1日現在

	計	男 女 計							男							女							
		計	29 歳 以下	30 ～ 39	40 ～ 49	50 ～ 59	60 ～ 69	70 歳 以上	計	29 歳 以下	30 ～ 39	40 ～ 49	50 ～ 59	60 ～ 69	70 歳 以上	計	29 歳 以下	30 ～ 39	40 ～ 49	50 ～ 59	60 ～ 69	70 歳 以上	
																							平成20年
平成25年	総 数	274	1	6	21	46	99	101	178	1	6	15	26	65	65	96	-	-	6	20	34	36	
	東 大 淀	18	-	-	-	5	7	6	12	-	-	-	3	4	5	6	-	-	-	2	3	1	
	村 松	31	-	-	2	5	5	19	22	-	-	2	4	3	13	9	-	-	-	1	2	6	
	有 滝	34	-	1	5	3	12	13	20	-	1	4	1	8	6	14	-	-	1	2	4	7	
	東 豊 浜	29	-	-	5	4	12	8	16	-	-	3	1	6	6	13	-	-	2	3	6	2	
	大 湊	13	-	-	-	-	5	8	8	-	-	-	-	3	5	5	-	-	-	-	2	3	
	神 社	-	-	-	-	-	-	-	-	-	-	-	-	-	-	-	-	-	-	-	-	-	
	一 色	7	-	-	-	-	-	7	4	-	-	-	-	-	4	3	-	-	-	-	-	3	
	鹿 海	X	X	X	X	X	X	X	X	X	X	X	X	X	X	X	X	X	X	X	X	X	X
	今 一 色	102	1	2	6	23	36	34	59	1	2	3	11	20	22	43	-	-	3	12	16	12	
江	X	X	X	X	X	X	X	X	X	X	X	X	X	X	X	X	X	X	X	X	X	X	
松 下	9	-	-	-	-	4	5	6	-	-	-	-	3	3	3	-	-	-	-	1	2		

資料:農林水産省東海農政局統計部(漁業センサス)

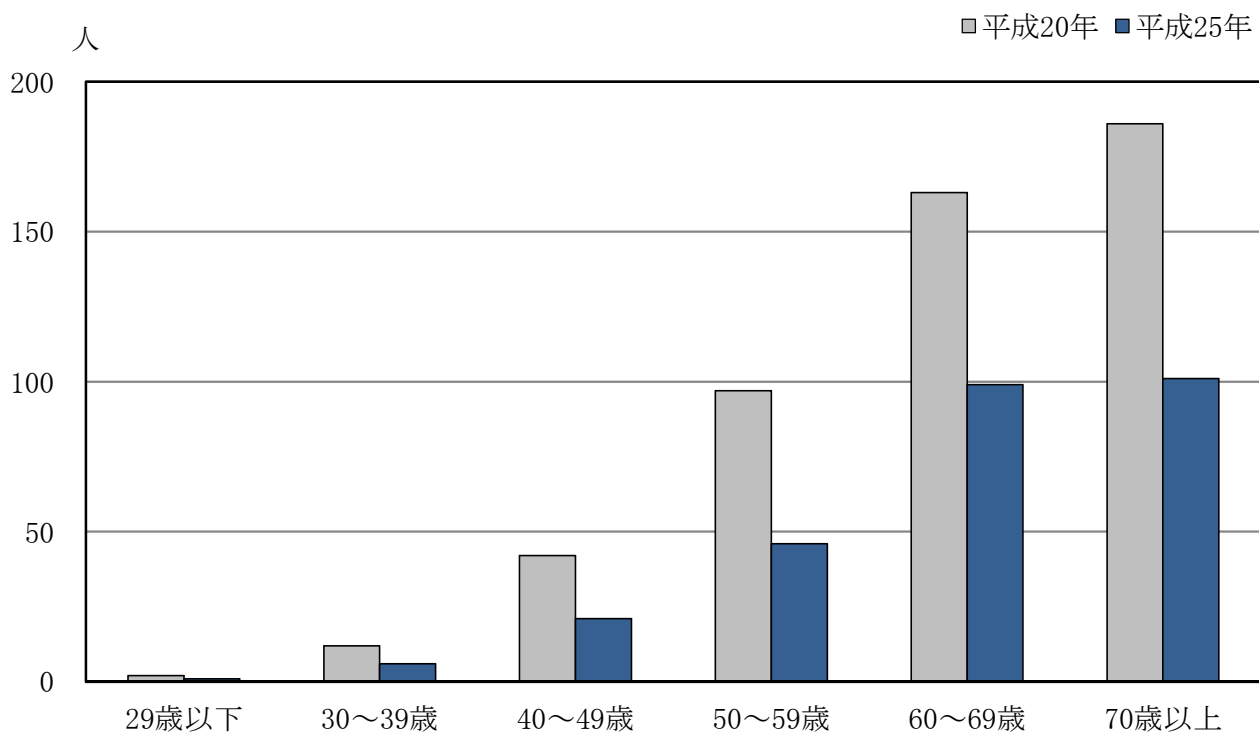
販売農家の年齢階層別農業就業人口



※ 自営農業に主に従事した人のみ
 ※ 男女合算値

資料：農林業センサス(農林業経営体調査)

年齢階層別漁業就業者数



※ 男女合算値

資料：農林水産省東海農政局
 漁業センサス

【商業】

1. 産業中分類別事業所数・従業者数・年間商品販売額

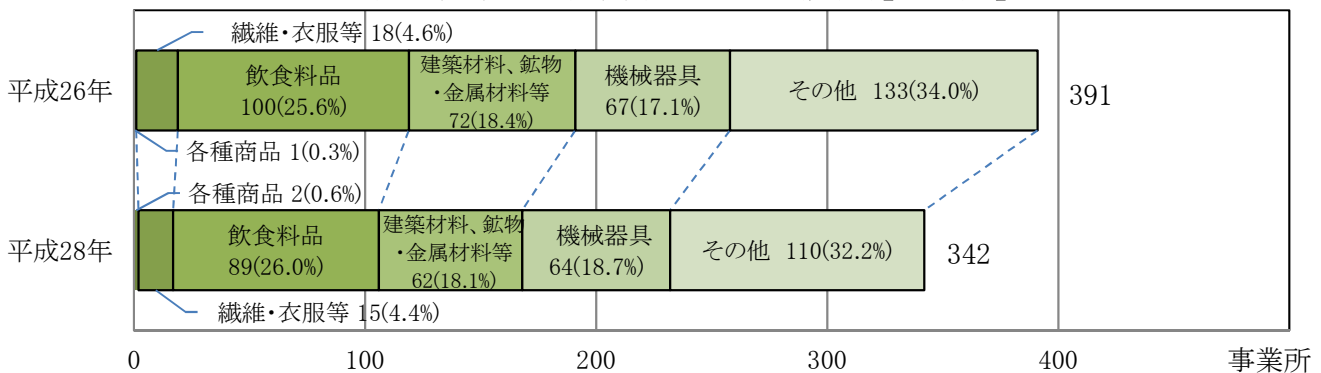
平成26年7月1日現在
平成28年6月1日現在

区分	事業所数		従業者数		年間商品販売額(百万円)	
	平成26年	平成28年	平成26年	平成28年	平成25年	平成27年
総数	1,653	1,570	10,631	10,072	262,374	292,817
卸売業	391	342	2,635	2,520	124,922	154,979
各種商品卸売業	1	2	4	7	X	X
繊維・衣服等卸売業	18	15	47	38	918	2,176
飲食料品卸売業	100	89	986	954	51,557	62,728
建築材料、鉱物・金属材料等卸売業	72	62	536	425	23,334	17,183
機械器具卸売業	67	64	380	464	14,742	33,559
その他の卸売業	133	110	682	632	X	X
小売業	1,262	1,228	7,996	7,552	137,451	137,838
各種商品小売業	5	2	318	199	6,856	X
織物・衣服・身の回り品小売業	211	179	849	713	10,751	9,154
飲食料品小売業	328	329	3,152	3,035	47,559	46,559
機械器具小売業	181	193	910	922	24,888	26,862
その他の小売業	497	481	2,576	2,513	43,546	X
無店舗小売業	40	44	191	170	3,851	4,696

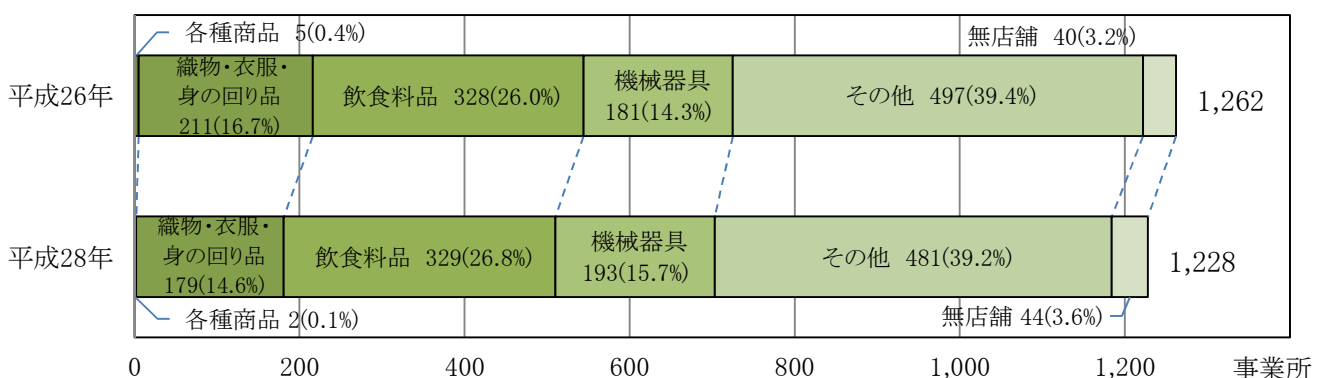
※年間商品販売額は、各年12月31日現在

資料：平成26年商業統計調査
平成28年経済センサス-活動調査

産業中分類別事業所数及び割合(商業)【卸売業】



産業中分類別事業所数及び割合(商業)【小売業】



資料：平成26年商業統計調査 平成26年7月1日現在
平成28年経済センサス-活動調査 平成28年6月1日現在

【事業所】

1. 産業大分類別の事業所数・男女別従業者数

平成26年は7月1日現在
平成28年は6月1日現在

区 分	事業所数		従 業 者 数					
	平成26年	平成28年	総数		男		女	
			平成26年	平成28年 (注)	平成26年	平成28年	平成26年	平成28年
全 民 営 事 業	6,858	6,635	56,071	53,975	27,670	26,895	28,350	26,781
農 業 , 林 業	19	18	197	235	130	155	67	80
漁 業	2	2	18	19	15	15	3	4
鉱業, 採石業, 砂利採取業	-	-	-	-	-	-	-	-
建設業	576	551	3,382	3,326	2,682	2,641	700	682
製造業	582	551	10,611	10,497	6,901	6,829	3,710	3,667
電気・ガス・熱供給・水道業	5	6	141	132	120	107	21	25
情報通信業	39	38	383	387	267	268	116	119
運輸業, 郵便業	99	94	1,846	1,762	1,546	1,469	300	293
卸売業, 小売業	1,946	1,872	13,126	12,459	5,918	5,584	7,168	6,853
金融業, 保険業	120	114	1,225	1,246	405	426	820	817
不動産業, 物品賃貸業	556	550	1,286	1,284	691	673	595	610
学術研究, 専門・技術サービス業	237	228	1,311	1,253	694	656	617	590
宿泊業, 飲食サービス業	897	862	6,754	6,520	2,462	2,309	4,281	4,123
生活関連サービス業, 娯楽業	603	573	2,204	2,222	875	877	1,329	1,337
教育, 学習支援業	235	236	1,878	1,442	938	659	940	783
医療, 福祉	495	497	7,399	7,307	1,770	1,859	5,629	5,380
複合サービス事業	46	42	303	640	147	385	156	255
サービス業(他に分類されないもの)	401	401	4,007	3,244	2,109	1,983	1,898	1,163
※民営以外(国・地方公共団体)	177	...	5,505	...	3,064	...	2,441	...
※全産業(国・地方公共団体を含む)	7,035	...	(注)61,576	...	30,734	...	30,791	...

※経済センサス活動調査は公務については調査対象外のため、データなし
(注) 男女別の不詳を含む。資料:平成26年経済センサス-基礎調査
平成28年経済センサス-活動調査

2. 産業大分類別の従業者規模別事業所数・従業者数

平成28年6月1日現在

区 分	従業者規模別事業所数									従業者数
	総数	1~4人	5~9人	10~19人	20~29人	30~49人	50~99人	100人以上	派遣・ 下請 従業者 のみ	
全 民 営 事 業	6,635	4,087	1,246	737	245	156	81	48	35	53,975
農 業 , 林 業	18	5	6	2	3	1	1	-	-	235
漁 業	2	-	1	1	-	-	-	-	-	19
鉱業, 採石業, 砂利採取業	-	-	-	-	-	-	-	-	-	-
建設業	551	342	122	56	19	8	2	1	1	3,326
製造業	551	261	109	83	39	20	18	19	2	10,497
電気・ガス・熱供給・水道業	6	2	2	-	1	-	1	-	-	132
情報通信業	38	20	8	4	2	2	-	1	1	387
運輸業, 郵便業	94	22	16	27	9	11	5	2	2	1,762
卸売業, 小売業	1,872	1,136	407	202	64	27	19	8	9	12,459
金融業, 保険業	114	45	27	17	13	9	1	-	2	1,246
不動産業, 物品賃貸業	550	495	38	12	2	2	-	-	1	1,284
学術研究, 専門・技術サービス業	228	163	40	20	3	1	-	1	-	1,253
宿泊業, 飲食サービス業	862	489	185	118	33	21	11	3	2	6,520
生活関連サービス業, 娯楽業	573	480	45	29	6	8	3	1	1	2,222
教育, 学習支援業	236	165	34	16	6	6	2	1	6	1,442
医療, 福祉	497	165	150	110	31	22	12	6	1	7,307
複合サービス事業	42	18	16	7	-	-	-	1	-	640
サービス業(他に分類されないもの)	401	279	40	33	14	18	6	4	7	3,244
※民営以外(国・地方公共団体)
※全産業(国・地方公共団体を含む)

資料:平成28年経済センサス-活動調査

【工業】

1. 従業者規模別事業所数・従業者数・製造品出荷額等

各年6月1日現在

区分	事業所数			従業者数			製造品出荷額等 (万円)		
	平成26年	平成28年	平成29年	平成26年	平成28年	平成29年	平成26年	平成27年	平成28年
総数	248	286	234	8,725	8,982	8,792	34,392,252	30,833,660	25,464,903
4～9人	96	130	85	613	749	529	599,331	583,613	3,066,770
10～19人	70	73	70	942	978	954	1,582,335	1,784,139	1,647,078
20～29人	33	37	30	819	904	706	1,898,737	1,248,838	1,139,071
30～49人	17	15	17	678	554	636	972,174	1,845,696	1,487,954
50～99人	15	13	16	1,042	881	1,155	X	1,799,942	1,789,069
100～299人	15	15	14	2,709	2,515	2,604	17,369,107	11,151,382	X
300人以上	2	3	2	1,922	2,401	2,208	X	12,420,050	X

※1～3人の事業所を除く

資料:工業統計調査

※Xについては、総数に含む

平成28年経済センサス活動調査(製造業)

※平成26年の事業所数、従業者数は、平成26年12月31日現在

2. 産業中分類別事業所数・従業者数・製造品出荷額等

平成29年6月1日現在

区分	事業所数	従業者数	製造品出荷額等 (万円)
	平成29年	平成29年	平成28年
総数	234	8,792	25,464,903
09食料品	56	1,976	3,861,325
10飲料・たばこ・飼料	3	57	87,145
11繊維	3	36	182,833
12木材・木製品	4	36	41,058
13家具・装備品	13	143	126,802
14パルプ・紙・紙加工品	6	167	266,674
15印刷・同関連業	9	126	92,052
16化学	1	248	X
17石油製品・石炭製品	-	-	-
18プラスチック製品	4	60	68,945
19ゴム製品	1	1,290	X
20なめし革・同製品・毛皮	-	-	-
21窯業・土石	6	76	158,617
22鉄鋼	5	85	270,274
23非鉄金属	1	34	X
24金属製品	34	667	795,862
25はん用機械器具	11	370	657,156
26生産用機械器具	12	662	2,470,727
27業務用機械器具	6	87	349,502
28電子部品・デバイス・電子回路	7	419	1,581,947
29電気機械器具	14	401	2,875,465
30情報通信機械器具	-	-	-
31輸送用機械器具	15	1,451	3,364,199
32その他	23	401	861,643

※1～3人の事業所を除く

資料:工業統計調査

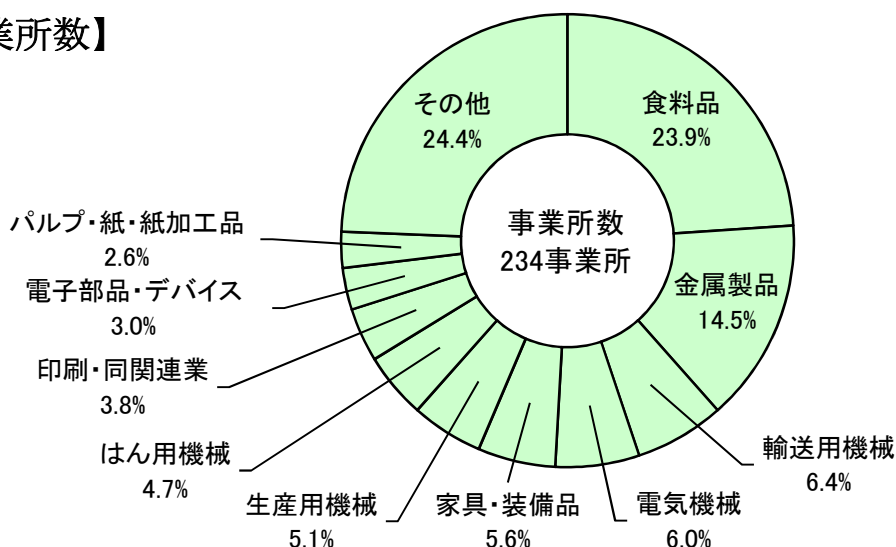
※Xについては、総数に含む

※製造品出荷額等は、平成28年12月31日現在

産業中分類別事業所数・従業者数・製造品出荷額等【工業】

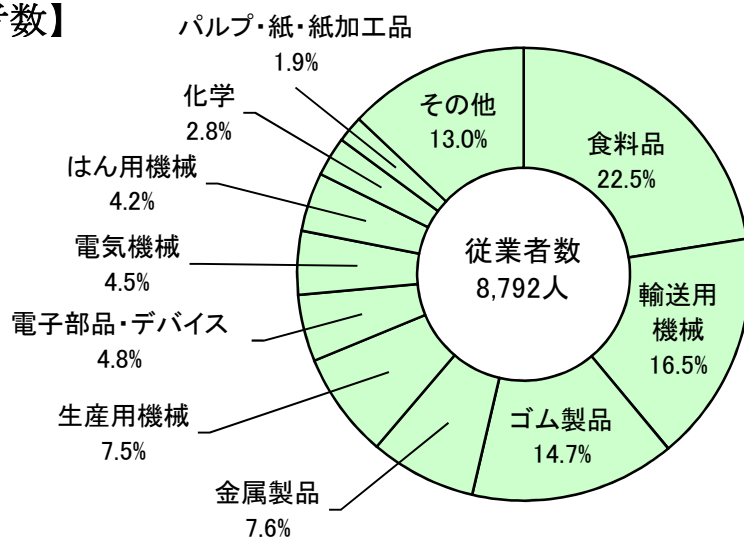
【事業所数】

平成29年6月1日現在



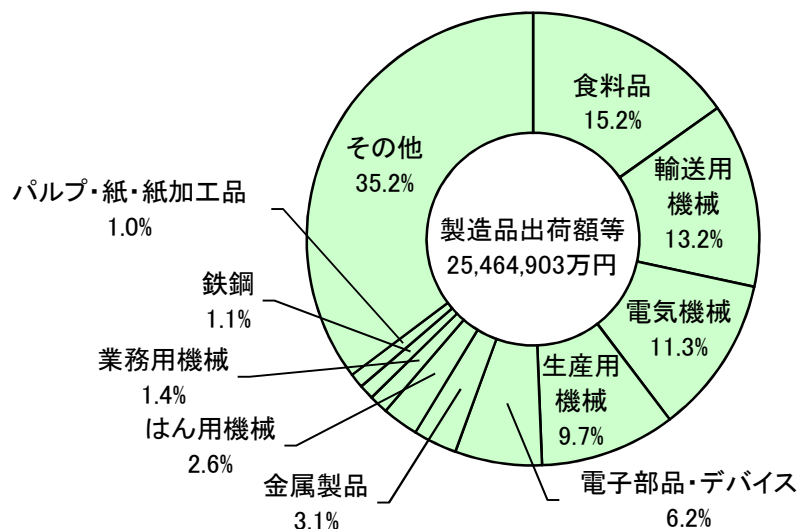
【従業者数】

平成29年6月1日現在



【製造品出荷額】

平成28年12月31日現在



※1～3人の事業所を除く

資料：工業統計調査

4. 教 育

【教育】

1. 幼稚園の公私立別園数・在園者数・教員数

各年5月1日現在

区分	園数	在園者数(人)			教員数 (本務者) (人)	
		総数	男	女		
合計	平成28年	19	1,093	569	524	114
	平成29年	18	828	425	403	99
	平成30年	17	725	377	348	89
公立	平成28年	9	226	110	116	18
	平成29年	9	215	97	118	16
	平成30年	9	212	104	108	17
私立	平成28年	10	867	459	408	96
	平成29年	9	613	328	285	83
	平成30年	8	513	273	240	72

資料:学校基本調査

2. 幼保連携型認定こども園

各年5月1日現在

区分	園数	在園者数(人)										教員数 (本務者) (人)
		総数	男	女	0歳	1歳	2歳	3歳	4歳	5歳		
合計	平成29年	5	931	472	459	20	86	121	226	233	245	118
	平成30年	6	1,004	508	496	17	85	139	258	246	259	132
公立	平成29年	1	104	41	63	4	12	15	27	22	24	24
	平成30年	1	95	41	54	3	12	18	16	23	23	20
私立	平成29年	4	827	431	396	16	74	106	199	211	221	94
	平成30年	5	909	467	442	14	73	121	242	223	236	112

資料:学校基本調査

3. 小学校の学校数・児童数・教員数

各年5月1日現在

区分	学校数	入学数 (人)	児童数(人)			教員数 (本務者) (人)
			総数	男	女	
平成28年	24	1,065	6,467	3,328	3,139	449
平成29年	23	1,031	6,398	3,258	3,140	436
平成30年	23	1,066	6,381	3,247	3,134	436

資料:学校基本調査

4. 中学校の公私立別学校数・生徒数・教員数

各年5月1日現在

区分	学校数	入学数 (人)	生徒数(人)			教員数 (本務者) (人)	
			総数	男	女		
合計	平成28年	13	1,178	3,582	1,811	1,771	282
	平成29年	12	1,090	3,455	1,753	1,702	268
	平成30年	12	1,066	3,330	1,724	1,606	264
公立	平成28年	12	1,140	3,429	1,745	1,684	265
	平成29年	11	1,058	3,317	1,689	1,628	252
	平成30年	11	1,026	3,220	1,662	1,558	247
私立	平成28年	1	38	153	66	87	17
	平成29年	1	32	138	64	74	16
	平成30年	1	40	110	62	48	17

資料:学校基本調査

5. 高等学校の公私立別学校数・学年別生徒数・教員数

各年5月1日現在

区分	学校数	生徒数(人)								教員数 (本務者) (人)
		総数	男	女	学年					
					1年	2年	3年	4年		
合計	平成28年	8	5,555	2,670	2,885	1,830	1,854	1,844	27	390
	平成29年	8	5,450	2,588	2,862	1,779	1,810	1,832	29	392
	平成30年	8	5,350	2,533	2,817	1,780	1,762	1,787	21	388
公立	平成28年	6	3,661	1,881	1,780	1,201	1,196	1,237	27	279
	平成29年	6	3,578	1,828	1,750	1,181	1,191	1,177	29	279
	平成30年	6	3,537	1,792	1,745	1,157	1,181	1,178	21	274
私立	平成28年	2	1,894	789	1,105	629	658	607	-	111
	平成29年	2	1,872	760	1,112	598	619	655	-	113
	平成30年	2	1,813	741	1,072	623	581	609	-	114

※通信制は除く

資料:学校基本調査

6. 中学校卒業後の状況

各年5月1日現在

区分	総数 (人)	高等学校等 進学者(人)	専修学校(高等 課程)進学者及 び専修学校(一 般課程)等入学 者(人)	就職者 (人)	その他 (人)	高等学校等 進学率 (%)
平成28年	1,231	1,228	2	-	1	99.8
平成29年	1,215	1,208	-	3	4	99.4
平成30年	1,196	1,182	2	3	5	98.8

資料:学校基本調査

7. 高等学校卒業後の状況

各年5月1日現在

区分	総数 (人)	大学等 進学者 (人)	専修学校(専門課 程)進学者・専修学 校(一般課程)等入 学者・公共職業能 力開発施設等入 学者(人)	就職者 (人)	一時的な 仕事に 就いた者 (人)	その他 (人)	大学等 進学者の 進学率 (%)
平成28年	1,831	968	352	443	16	52	52.8
平成29年	1,824	942	386	447	8	41	51.6
平成30年	1,826	971	383	412	9	50	53.2

※通信制高等学校の卒業者は除く

資料:学校基本調査

8. 私立大学の学校数・学年別学生数・教員数

各年5月1日現在

区分	学校数	種別	学生数							教授 准教授 講師 助教
			総数	男	女	学年				
						1年	2年	3年	4年	
平成28年	1	大学(文学部、教育学部、現代日本社会学部)	2,946	1,756	1,190	705	788	711	742	88
		専攻科	24	19	5	24	-	-	-	
		大学院(前期、修士、後期)	38	21	17	15	18	5	-	
平成29年	1	大学(文学部、教育学部、現代日本社会学部)	2,953	1,752	1,201	750	721	739	743	86
		専攻科	19	16	3	19	-	-	-	
		大学院(前期、修士、後期)	36	23	13	12	18	6	-	
平成30年	1	大学(文学部、教育学部、現代日本社会学部)	2,993	1,750	1,243	760	758	685	790	86
		専攻科	16	15	1	16	-	-	-	
		大学院(前期、修士、後期)	40	26	14	22	14	4	-	

※教授、准教授、講師、助教の教員数については、「専攻科」及び「大学院」の教員も含む。

資料:皇學館大学

【図書館】

1. 伊勢図書館 分類別蔵書数及び貸出冊数(分室含む)

各年度末現在

分類	蔵書数(冊)			貸出冊数(冊)		
	平成27年度	平成28年度	平成29年度	平成27年度	平成28年度	平成29年度
総数	326,909	318,732	315,395	409,617	400,265	403,979
総記	10,699	9,638	9,379	4,284	3,918	4,303
哲学	11,859	11,712	11,616	14,703	12,909	12,928
歴史	29,159	28,381	28,610	28,669	27,706	27,985
社会	41,400	36,649	33,450	24,311	23,702	22,305
自然	24,293	22,510	21,318	24,444	23,864	25,214
工学	21,802	21,752	21,157	40,679	39,352	38,207
産業	9,803	9,032	9,224	9,560	8,999	8,413
芸術	30,886	29,778	30,029	31,060	29,206	30,525
語学	5,663	5,486	5,561	4,876	4,797	4,756
文学	102,860	104,229	104,521	137,217	135,240	133,516
紙芝居	2,087	2,130	2,160	2,990	3,554	3,407
絵本	24,522	25,246	25,807	69,960	70,052	75,399
雑誌	11,876	12,189	12,563	16,864	16,966	17,021

※分類方法は、日本十進分類法によるが、一部は各図書館独自の方法による

資料:伊勢図書館

2. 小俣図書館 分類別蔵書数及び貸出冊数

各年度末現在

分類	蔵書数(冊)			貸出冊数(冊)		
	平成27年度	平成28年度	平成29年度	平成27年度	平成28年度	平成29年度
総数	178,440	181,560	186,770	300,190	302,693	303,981
総記	3,878	3,681	3,757	2,411	2,657	2,321
哲学	4,965	4,738	4,855	7,779	7,520	7,223
歴史	12,267	12,530	12,845	18,485	18,852	18,496
社会	21,166	20,903	21,391	12,931	12,676	12,485
自然	14,312	14,597	14,798	15,704	15,951	15,967
工学	16,081	16,107	16,252	27,908	27,449	26,607
産業	6,050	6,070	6,172	6,839	6,518	6,706
芸術	15,385	15,668	15,928	18,379	18,221	18,148
語学	2,867	2,921	2,959	3,855	3,542	3,368
文学	51,787	53,458	55,091	96,901	94,389	95,140
参考資料	4,517	4,847	5,766	貸出禁止	貸出禁止	貸出禁止
紙芝居	1,883	1,944	1,980	4,861	5,039	4,728
絵本	16,123	16,918	17,753	62,500	68,287	72,042
雑誌	7,159	7,178	7,223	21,637	21,592	20,750

※分類方法は、日本十進分類法によるが、一部は各図書館独自の方法による

資料:小俣図書館

3. ふるさと文庫蔵書数

各年度末現在

区分	総数	総記	哲学	歴史	社会	自然	工学	産業	芸術	語学	文学
平成27年度	16,794	616	1,759	3,803	3,386	526	534	767	2,307	84	3,012
平成28年度	17,050	625	1,796	3,834	3,471	530	544	775	2,325	84	3,066
平成29年度	17,295	629	1,816	3,874	3,541	543	558	795	2,351	93	3,095

資料:伊勢図書館

4. 図書館利用状況

区 分		開館 日数 (日)	入館者 (人)	入館者 一日 平均 (人)	登録者数 (件)	貸出件数 (件)	貸出冊数 (冊)	AV ブース (件)	リスニング (件)
伊勢図書館	平成27年度	288	260,533	905	44,570	111,328	409,617	4,995	152
	平成28年度	288	250,588	870	46,409	110,473	400,265	4,345	252
	平成29年度	288	241,214	838	48,049	112,985	403,979	4,079	248
小俣図書館	平成27年度	288	198,131	688	24,146	69,385	300,190	5,988	79
	平成28年度	287	195,673	682	25,286	69,823	302,693	5,734	93
	平成29年度	286	194,815	681	26,452	69,612	303,981	5,895	85

※ 登録者数については、各年度末現在

資料:各図書館

※ 小数点以下第1位四捨五入

5. 民 生 ・ 勞 働

【福祉】

1. 障害者医療費受給件数・支給額

区分	受給者数	支給額	
		件数	金額(千円)
平成27年度	2,340	57,332	235,622
平成28年度	2,330	58,094	240,550
平成29年度	2,293	56,833	241,193

資料: 医療保険課

2. 65歳以上障害者医療費受給件数・支給額

区分	受給者数	支給額	
		件数	金額(千円)
平成27年度	2,372	71,228	171,261
平成28年度	2,390	71,713	167,085
平成29年度	2,411	73,179	169,002

資料: 医療保険課

3. こども医療費受給件数・支給額

区分	受給者数	支給額	
		件数	金額(千円)
平成27年度	14,859	168,180	302,317
平成28年度	14,538	170,918	308,187
平成29年度	14,230	164,460	297,287

資料: 医療保険課

4. 一人親家庭等医療費受給件数・支給額

区分	受給者数	支給額	
		件数	金額(千円)
平成27年度	3,049	30,631	69,440
平成28年度	3,062	32,103	74,298
平成29年度	2,942	31,148	72,726

資料: 医療保険課

5. 児童福祉施設(保育所)の入所人員

各年4月1日現在

区 分	保育所数	児 童 数				年度間入所のべ人員	職 員 数	
		定 員	入所人員	3歳未満児	3歳以上児			
合 計	平成27年度	28	2,700	2,450	836	1,614	30,180	622
	平成28年度	28	2,700	2,434	852	1,582	29,959	611
	平成29年度	27	2,580	2,287	803	1,484	27,891	593
公 立	平成27年度	12	1,460	1,196	385	811	14,462	330
	平成28年度	12	1,460	1,188	387	801	14,395	325
	平成29年度	12	1,460	1,165	384	781	14,007	326
私 立	平成27年度	16	1,240	1,254	451	803	15,718	292
	平成28年度	16	1,240	1,246	465	781	15,564	286
	平成29年度	15	1,120	1,122	419	703	13,884	267

※ 新制度施行に伴い、平成27年度から幼保連携型認定こども園を除く

資料:こども課

6. 児童手当等受給者数・支給額

各年度末現在

区 分	総数		3歳未満		3歳以上 小学校修了前		小学校以上 中学校修了前	
	受給者数	金額(千円)	受給者数	金額(千円)	受給者数	金額(千円)	受給者数	金額(千円)
平成27年度	8,863	1,916,350	2,191	434,520	6,136	1,107,435	2,310	374,395
平成28年度	8,621	1,868,765	2,146	421,240	5,975	1,081,305	2,287	366,220
平成29年度	8,395	1,821,520	1,984	403,265	5,832	1,064,700	2,258	353,555

※ 各区分で重複する受給者がいるため、受給者総数は計と一致しない

資料:こども課

7. 身体障害者手帳交付件数

各年度末現在

区 分	総 数	肢体 障がい者	視覚 障がい者	聴覚 障がい者	言語 障がい者	内部 障がい者	
総 数	平成27年度	5,248	2,685	321	640	59	1,543
	平成28年度	5,254	2,653	326	629	62	1,584
	平成29年度	5,190	2,582	323	606	60	1,619
18歳未満	平成27年度	90	62	5	8	-	15
	平成28年度	97	70	5	5	-	17
	平成29年度	100	69	5	7	-	19
18歳以上	平成27年度	5,158	2,623	316	632	59	1,528
	平成28年度	5,157	2,583	321	624	62	1,567
	平成29年度	5,090	2,513	318	599	60	1,600

資料:障がい福祉課

8. 養護老人ホームの入所人員

各年度末現在

区 分		総 数	69歳以下	70～79歳	80～89歳	90歳以上
総 数	平成27年度	136	9	29	69	29
	平成28年度	136	9	31	68	28
	平成29年度	136	3	38	56	39
男	平成27年度	29	5	11	12	1
	平成28年度	31	5	11	14	1
	平成29年度	34	1	15	13	5
女	平成27年度	107	4	18	57	28
	平成28年度	105	4	20	54	27
	平成29年度	102	2	23	43	34

資料: 万亀会館・高砂寮

9. 特別養護老人ホームの入所人員

各年度末現在

区 分		総 数	65歳未満	65～69歳	70～79歳	80～89歳	90歳以上
総 数	平成27年度	653 (65)	5 (1)	20 (0)	78 (9)	313 (29)	237 (26)
	平成28年度	720 (73)	9 (1)	17 (2)	95 (9)	319 (29)	280 (32)
	平成29年度	740 (81)	11 (0)	27 (1)	78 (12)	325 (38)	299 (30)
男	平成27年度	114 (13)	3 (0)	7 (0)	23 (2)	54 (7)	27 (4)
	平成28年度	128 (13)	3 (0)	6 (1)	35 (4)	57 (5)	27 (3)
	平成29年度	126 (11)	4 (0)	12 (0)	22 (3)	55 (4)	33 (4)
女	平成27年度	539 (52)	2 (1)	13 (0)	55 (7)	259 (22)	210 (22)
	平成28年度	592 (60)	6 (1)	11 (1)	60 (5)	262 (24)	253 (29)
	平成29年度	614 (70)	7 (0)	15 (1)	56 (9)	270 (34)	266 (26)

()はショートステイの数で再掲

資料: 白百合園・神路園・双寿園・第2双寿園・雅之園・正邦苑
・正邦苑静乾・伊勢あさま苑・いすず苑・高砂寮・ふたみ苑

10. 生活保護世帯・人員

各年度末現在

区 分	世 帯	人 員
平成27年度	963	1,217
平成28年度	921	1,152
平成29年度	920	1,116

資料: 生活支援課

11. 生活保護扶助別保護費

(単位:千円)

区 分	総 数	生 活	住 宅	教 育	医 療	そ の 他
平成27年度	2,119,010	573,564	244,309	7,825	1,176,522	116,790
平成28年度	2,051,466	539,769	236,660	6,840	1,145,360	122,837
平成29年度	2,078,210	517,349	239,680	5,432	1,184,962	130,787

資料: 生活支援課

12. 共同募金実績

(単位:円)

区 分	募金総額	戸別募金	街頭募金	法人募金	職域・その他	目標額	目標達成率 (%)
平成28年	19,464,334	15,538,629	780,397	1,161,726	1,983,582	20,003,700	97.3
平成29年	18,848,925	14,936,399	764,371	1,258,653	1,889,502	20,213,000	93.3
平成30年	18,643,736	14,703,815	712,072	1,181,160	2,046,689	19,778,100	94.3

資料: 伊勢市社会福祉協議会

【年金・保険】

1. 国民年金被保険者数

各年度末現在

区 分	強 制 被 保 険 者		任 意 被 保 険 者	被 保 険 者 総 数
	1 号	3 号		
平成27年度	15,462	8,672	208	24,342
平成28年度	14,482	8,416	167	23,065
平成29年度	13,933	8,172	151	22,256

資料:医療保険課

2. 国民健康保険加入世帯数・加入人口

各年度末現在

区 分	世 帯			人 口		
	総 数	加入世帯	加入率 (%)	総 数	被保険者数	加入率 (%)
平成27年度	54,554	19,246	35.3	129,353	31,437	24.3
平成28年度	54,787	18,530	33.8	128,288	29,845	23.3
平成29年度	54,913	17,896	32.6	127,064	28,395	22.3

資料:医療保険課

3. 介護保険被保険者数・要介護等認定者数

各年度末現在

区 分	第1号 被保険者数	要 介 護 等 認 定 者 数							計
		要支援1	要支援2	要介護1	要介護2	要介護3	要介護4	要介護5	
平成27年度	38,332	1,124	1,037	1,622	1,243	910	977	827	7,740
平成28年度	38,734	1,170	1,054	1,679	1,316	879	998	794	7,890
平成29年度	39,053	1,216	1,030	1,833	1,265	948	1,038	789	8,119

資料:介護保険課

【労働】

1. 一般職業紹介状況(伊勢公共職業安定所管内)

区 分	新規求職申込件数	新規求人数	紹介件数	就職件数
平成27年度	9,150	14,611	11,139	3,344
平成28年度	8,604	16,850	10,205	3,266
平成29年度	7,833	17,630	8,934	3,162

資料:伊勢公共職業安定所

6. 保 健 ・ 衛 生

1. 死因別死亡者数

	総 数	悪 性 新 生 物	脳 血 管 疾 患	心 疾 患	肺 炎	不 慮 の 事 故	老 衰	腎 不 全	自 殺	糖 尿 病	肝 疾 患	そ の 他
平成27年	1,493	372	150	230	117	40	174	26	33	21	17	313
平成28年	1,533	381	139	237	127	53	160	36	25	19	15	341
平成29年	1,545	339	106	270	99	47	195	35	30	17	18	389

資料:三重県の人口動態統計

2. 年齢階層別死亡者数

区 分	総 数	0～9歳	10～19歳	20～29歳	30～39歳	40～49歳	50～59歳	60～69歳	70歳以上
平成27年	1,493	1	3	7	11	28	55	110	1,278
平成28年	1,533	2	2	8	7	24	51	129	1,310
平成29年	1,545	3	2	5	11	29	44	140	1,311

資料:三重県の人口動態統計

3. 医療機関数

各年度末現在

区 分	病 院	病床数	診 療 所	歯科診療所	歯科技工所	助 産 所	施 術 所
平成27年度	4	1,323	130	78	22	2	82
平成28年度	4	1,323	130	78	21	2	83
平成29年度	4	1,323	132	78	21	2	93

※病床数は病院の病床数のみ

資料:伊勢保健所年報
(伊勢保健所)

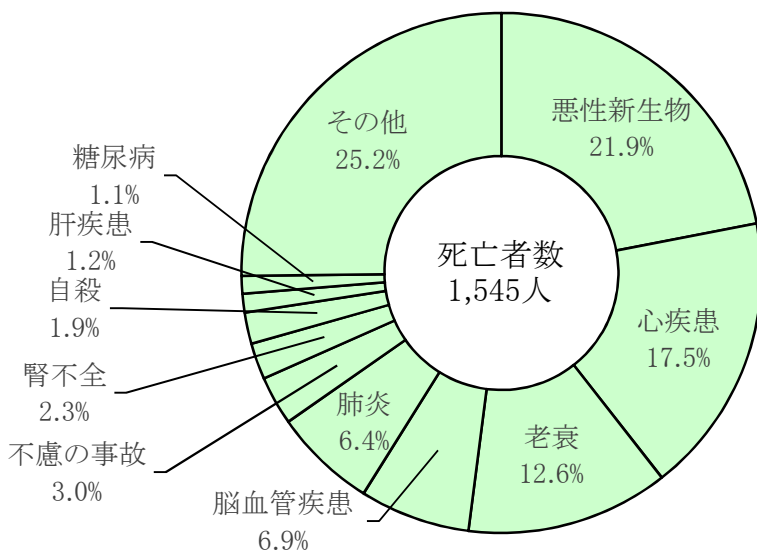
4. 伊勢総合病院利用件数

区 分		総	内	循	外	整	形	皮	泌	産	小
		数	科	環 器 内 科	消 化 器 外 科	形 外 科	成 外 科	膚 科	尿 器 科	婦 人 科	児 科
平成27年度	入院	68,554	25,324	2,442	8,637	22,053	-	1,178	1,935	649	-
	外来	127,568	34,287	-	11,061	20,674	453	10,934	10,571	4,030	97
平成28年度	入院	69,125	25,541	1,851	8,203	20,384	-	2,373	2,818	636	-
	外来	127,202	32,889	-	12,067	21,199	345	11,357	10,530	4,034	59
平成29年度	入院	71,501	28,553	2,319	7,224	17,280	-	2,475	2,796	737	-
	外来	127,646	33,671	-	10,954	21,339	424	11,292	10,832	3,808	65
区 分		耳	眼	精	脳	歯	放	麻	神	緩	シ
		鼻 い ん こ う 科	科	神 科	神 経 外 科	科 口 腔 外 科	射 線 科	酔 科	経 内 科	和 ケ ア 内 科	リ ハ ビ リ テ ィ
平成27年度	入院	-	1,059	-	-	1,086	-	-	4,147	44	-
	外来	740	7,259	1,493	272	12,652	3,584	1,068	8,388	-	5
平成28年度	入院	-	1,044	-	-	915	-	-	3,692	57	1,611
	外来	682	7,242	1,374	328	11,754	3,930	1,001	8,069	2	340
平成29年度	入院	-	1,022	-	-	1,018	-	-	3,565	-	4,512
	外来	689	7,420	1,333	267	11,911	4,090	1,047	8,051	-	453

※ H27.6.14 リハビリテーション科外来開始

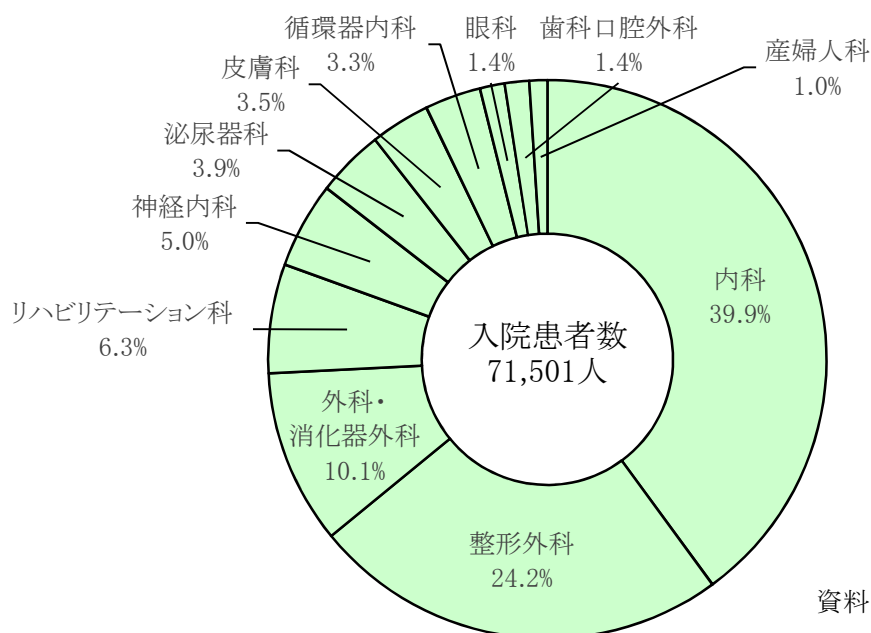
資料:伊勢総合病院

平成29年死亡者数・死因別構成比



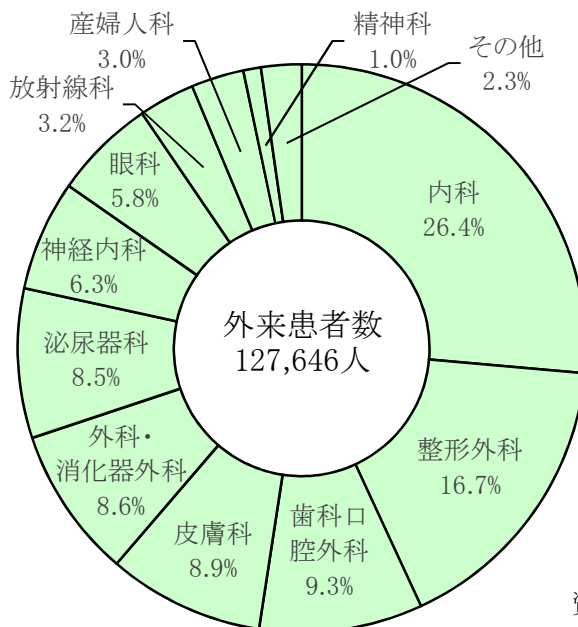
資料:三重県の人口動態

平成29年度入院患者数・科別構成比 (伊勢総合病院)



資料:伊勢総合病院

平成29年度外来患者数・科別構成比 (伊勢総合病院)



資料:伊勢総合病院

5. 市町別し尿・浄化槽汚泥処分状況

(単位:k0)

区 分	総 数	伊勢市	玉城町	度会町
平成27年度	51,532	42,634	4,677	4,221
平成28年度	48,584	40,030	4,237	4,317
平成29年度	47,297	39,712	3,428	4,157

資料:伊勢広域環境組合

6. 市町別ごみ搬入量

(単位:t)

区 分		総 数	伊勢市	明和町	玉城町	度会町	
総 数	平成27年度	61,300	48,205	6,550	4,304	2,241	
	平成28年度	60,684	47,831	6,456	4,213	2,184	
	平成29年度	61,295	47,651	6,539	4,888	2,217	
燃えるごみ	平成27年度	54,918	43,159	5,915	3,832	2,012	
	平成28年度	54,528	42,948	5,854	3,759	1,967	
	平成29年度	54,608	42,605	5,928	4,075	2,000	
缶・金属類	平成27年度	1,450	1,162	154	119	15	
	平成28年度	1,428	1,130	151	133	14	
	平成29年度	1,540	1,196	165	162	17	
缶・金属類のうち	廃乾電池 (※1)	平成27年度	53	41	6	4	2
		平成28年度	52	41	5	5	1
		平成29年度	34	27	3	3	1
	小型家電 (※1)	平成27年度	228	159	30	21	18
		平成28年度	253	181	33	23	16
		平成29年度	274	178	40	37	19
資源ごみ (※2)	平成27年度	3,271	2,665	267	215	124	
	平成28年度	3,143	2,566	253	200	124	
	平成29年度	3,143	2,537	248	232	126	
廃蛍光管等	平成27年度	36	28	4	2	2	
	平成28年度	32	25	3	2	2	
	平成29年度	33	26	3	3	1	
粗大ごみ	平成27年度	1,625	1,191	210	136	88	
	平成28年度	1,553	1,162	195	119	77	
	平成29年度	1,971	1,287	195	416	73	

※1 缶・金属類のうち、廃乾電池・小型家電を再掲、小型家電のリサイクルを平成25年度から開始

※2 資源ごみ…ガラス・くずびん類、陶磁器類、資源びん、その他プラスチック製容器包装、ペットボトル

資料:伊勢広域環境組合

7. 建設

【道路】

1. 市道の延長・橋梁箇所延長

各年度末現在

区分	道路実延長 (m)	うち舗装道		うち未舗装道 延長 (m)	橋 梁	
		延 長 (m)	舗装率 (%)		箇 所	延 長 (m)
平成27年度	878,679.1	816,075.3	92.88	62,552.8	443	4,640
平成28年度	880,146.3	817,743.3	92.91	62,403.0	443	4,640
平成29年度	880,163.6	818,234.4	92.96	61,929.2	443	4,640

資料:維持課

2. 県道の延長・橋梁箇所延長

各年度末現在

区分	道路実延長 (m)	うち舗装道		うち未舗装道 延長 (m)	橋 梁	
		延 長 (m)	舗装率 (%)		箇 所	延 長 (m)
平成27年度	142,070.3	129,891.1	91.43	12,179.2	154	4,590.4
平成28年度	142,328.0	129,876.6	91.25	12,451.4	155	4,592.9
平成29年度	144,379.7	132,528.5	91.79	11,851.2	160	4,684.0

資料:三重県伊勢建設事務所

3. 国道の延長・橋梁箇所延長

各年度末現在

区分		道路実延長 (m)	うち舗装道		うち未舗装道 延長 (m)	橋 梁	
			延 長 (m)	舗装率 (%)		箇 所	延 長 (m)
総数	平成27年度	30,534.3	30,534.3	100.00	-	55	2,526.7
	平成28年度	30,534.3	30,534.3	100.00	-	55	2,526.7
	平成29年度	32,038.4	32,038.4	100.00	-	58	2,585.1
国管理	平成27年度	16,018.0	16,018.0	100.00	-	30	1,233.0
	平成28年度	16,018.0	16,018.0	100.00	-	30	1,233.0
	平成29年度	16,018.0	16,018.0	100.00	-	30	1,233.0
県管理	平成27年度	14,516.3	14,516.3	100.00	-	25	1,293.7
	平成28年度	14,516.3	14,516.3	100.00	-	25	1,293.7
	平成29年度	16,020.4	16,020.4	100.00	-	28	1,352.1

資料:国土交通省中部地方整備局三重河川国道事務所・三重県伊勢建設事務所

【住 宅】

1. 一般住宅建築確認申請件数

区 分	用 途 別				種 類 別				
	総 数	専用住宅	併用住宅	その他	総 数	新 築	増 築	改 築	その他
平成27年度	673	533	7	133	673	578	88	1	6
平成28年度	592	452	7	133	592	530	59	0	3
平成29年度	555	438	8	109	555	494	55	1	5

資料:都市計画課

2. 市営住宅管理戸数

各年度末現在

区 分	管 理 戸 数							
	総 数	(※)	木 造	(※)	簡易耐火	(※)	耐 火	(※)
平成27年度	986	1,028	14	14	530	566	442	448
平成28年度	974	1,016	14	14	518	554	442	448
平成29年度	970	1,012	14	14	514	550	442	448

(※)は特定公共賃貸住宅・改良住宅・市単を含む

資料:建築住宅課

8. 運 輸 ・ 通 信

【運輸】

1. JR東海乗客数

区 分	宮川駅	山田上口駅	伊勢市駅	五十鈴ヶ丘駅	二見浦駅	松下駅
平成27年度	95,390	37,570	414,668	92,546	80,817	13,279
平成28年度	103,083	35,348	440,914	104,352	86,155	13,134
平成29年度	94,091	35,214	438,236	100,510	93,024	10,829

資料:JR東海

2. 近鉄乗客数

区 分	明野駅	小俣駅	宮町駅	伊勢市駅	宇治山田駅	五十鈴川駅	朝熊駅
平成27年度	419,777	123,344	210,485	1,527,803	2,177,566	545,944	41,277
平成28年度	425,720	126,461	217,598	1,534,674	2,126,135	566,064	36,231
平成29年度	431,425	133,768	227,002	1,558,447	2,101,946	709,108	40,837

資料:近畿日本鉄道(株)

3. 自動車登録台数

各年度末現在

区 分	総 数	貨 物 車			乗 用 車		特種用途車	特殊車	バ ス
		普通車	小型車	被けん引車	普通車	小型車			
平成27年度	54,801	1,862	3,629	28	20,322	27,288	1,157	254	261
平成28年度	54,537	1,837	3,609	29	20,717	26,678	1,153	254	260
平成29年度	54,513	1,843	3,574	25	21,367	26,021	1,157	260	266

資料:中部運輸局三重運輸支局

4. 軽自動車等登録台数

各年度末現在

区 分	総 数	原動機付自転車				小 型 自 動 車	小型特殊 自 動 車		軽 自 動 車					
		第一種 (50cc以下)	第二種乙 (51~90cc以下)	第二種甲 (91~125cc以下)	三輪以上 のもの (20cc以上)	二輪 (250cc超)	農耕用	農耕用以外	二輪 (125超~ 250cc)	三輪	四輪 乗用 自家用	四輪 貨物 自家用	四輪 乗用 営業用	四輪 貨物 営業用
平成27年度	57,531	8,014	714	904	146	1,796	2,385	222	1,598	2	30,829	10,783	1	137
平成28年度	57,260	7,575	686	944	141	1,818	2,327	215	1,616	2	31,328	10,480	1	127
平成29年度	56,748	7,164	653	966	129	1,805	2,225	212	1,613	2	31,613	10,232	2	132

※非課税・減免台数除く

資料:課税課

【通 信】

1. 電話加入数

各年度末現在

区 分	総 数	加 入 電 話	I S D N	公 衆 電 話
平成27年度	26,645	24,034	2,479	132
平成28年度	24,702	22,267	2,310	125
平成29年度	22,639	20,383	2,132	124

資料:NTT西日本三重支店

2. ケーブルテレビ・インターネット加入世帯数

各年度末現在

区 分	ケーブルテレビ加入世帯		インターネット加入世帯	
	加入世帯	加入率 (%)	加入世帯	加入率 (%)
平成27年度	30,522	56.18	11,389	20.96
平成28年度	30,590	56.07	12,019	22.03
平成29年度	30,825	56.13	12,494	22.75

※インターネット加入世帯数は、アイティービー((株)ZTV伊勢放送局)とのインターネット接続

資料:広報広聴課

3. テレビ放送受信契約数

各年度末現在

区 分	受 信 契 約 数	衛星契約数 (再掲)
平成27年度	44,901	16,812
平成28年度	45,384	17,123
平成29年度	45,822	17,405

資料:日本放送協会[NHK]

9. 上 下 水 道

1. 上水道の需要状況

各年度末現在

区 分	給水戸数 (戸)	給水人口 (人)	年間配水量 (m ³)	年間有収水量 (m ³)	一日平均有収水量 (m ³)
平成27年度	56,033	128,512	16,435,786	14,803,516	40,447
平成28年度	56,173	127,455	16,525,867	14,801,269	40,551
平成29年度	56,473	126,213	16,524,053	14,658,408	40,160

資料: 上下水道総務課

2. 簡易水道の需要状況

各年度末現在

区 分	給水施設数	給水戸数 (戸)	給水人口 (人)	年間配水量 (m ³)	年間有収水量 (m ³)	一日平均有収水量 (m ³)
平成27年度	1	56	92	12,040	7,281	20
平成28年度	1	56	86	12,721	7,070	19
平成29年度	1	57	86	13,852	7,119	20

資料: 上下水道総務課

3. 月別有収水量

(単位: m³) 平成29年度

	上水道	簡易水道
総 数	14,658,408	7,119
4 月	1,074,098	1,084
5 月	1,314,057	
6 月	1,116,910	1,248
7 月	1,359,038	
8 月	1,145,697	1,381
9 月	1,392,999	
10 月	1,137,208	1,225
11 月	1,299,749	
12 月	1,089,682	1,124
1 月	1,309,399	
2 月	1,125,538	1,057
3 月	1,294,033	

※簡易水道の有収水量は2ヶ月分の数値

資料: 料金課

4. 下水道普及率

各年度末現在

区 分	下 水 道	
	処理区域面積 (ha)	普及率 (%)
平成27年度	1649.8	49.9
平成28年度	1688.3	50.9
平成29年度	1730.3	52.3

※普及率 = 処理区域内人口 / 年度末現在行政区域内人口

資料: 上下水道総務課

10. 治 安 · 消 防

【治安】

1. 犯罪発生と検挙件数(伊勢市のみ)

区分		総数	凶悪犯	粗暴犯	窃盗犯	知能犯	風俗犯・その他
平成28年	発生	750	3	21	549	31	146
	検挙	242	-	16	186	16	24
平成29年	発生	706	4	24	514	20	144
	検挙	244	5	10	172	19	38
平成30年	発生	622	4	20	457	39	102
	検挙	334	4	16	256	30	28

資料:伊勢警察署

2. 交通事故発生件数 (伊勢警察署管内)

区分	総件数	人身事故件数	死者	傷者	物損事故件数
平成28年	5,167	474	10	619	4,693
平成29年	5,399	418	4	540	4,981
平成30年	5,055	398	10	500	4,657

資料:伊勢警察署

3. 原因別交通事故(人身事故)発生件数 (伊勢警察署管内)

区分		平成28年	平成29年	平成30年	区分	平成28年	平成29年	平成30年	
総数		474	418	398					
車両等	信号無視	15	17	18	安全運転義務違反	わき見等前方不注意	63	63	63
	通行区分違反	3	4	1		動静不注意	121	92	89
	車間距離不保持	-	-	-		ハンドル・ブレーキ操作誤り	27	28	19
	追越違反	-	1	1		安全不確認	128	102	105
	一時停止違反	33	28	21		その他	5	7	5
	右左折違反	1	5	4	その他	6	7	7	
	歩行者妨害	13	10	10	歩行者等	とびだし	1	-	-
	徐行場所違反	2	7	7		車両の直前・直後の横断	-	-	-
	優先通行違反	12	8	2		信号無視	-	1	1
	酒酔い運転	1	-	1		その他横断	-	-	1
	交差点の安全進行	37	33	36		その他歩行者の違反	-	-	-
	安全不確認ドア開放等	-	-	1					
	過労運転	-	-	-					
最高速度違反	-	-	-	その他	6	5	6		
横断等禁止	-	-	-						
踏切不停止等	-	-	-						

資料:伊勢警察署

4. 運転免許証取得者数（伊勢警察署管内）

区 分	免 許 証 取 得 者 数			新規交付	更新交付	再交付
	総 数	男	女			
平成28年	113,493	59,552	53,941	1,650	25,380	657
平成29年	112,906	58,960	53,946	1,482	24,271	593
平成30年	112,091	58,275	53,816	1,514	22,629	537

資料:伊勢警察署

5. 公害発生種類別苦情処理件数

区 分	総 数	騒 音	悪 臭	土 壌 汚 染	大 気 汚 染	水 質 汚 濁	振 動	地 盤 沈 下
平成27年度	32	3	8	-	17	4	-	-
平成28年度	56	3	1	-	49	3	-	-
平成29年度	58	2	2	-	54	-	-	-

資料:環境課

【消 防】

1. 消防車両及び人員(伊勢市消防本部管内)

各年12月31日現在

区 分	消 防 本 部 (署)									消 防 団			
	職員	消 防 ポ ン プ 等 保 有 台 数								団員	消 防 ポ ン プ 等 保 有 台 数		
		普通 ポンプ 車	水槽付 ポンプ 車	はしご車	化学車	救 助 工作車	小型 動力 ポンプ	高規格 救急車	救急車		普通 ポンプ 車	水槽付 ポンプ 車	小型動力 ポンプ付 積載車
平成28年	200	1	8	1	1	1	4	9	-	546	3	1	43
平成29年	196	1	8	1	1	1	4	9	-	547	3	1	43
平成30年	198	1	8	1	1	1	4	9	-	544	3	1	43

資料:伊勢市消防本部

2. 月別火災発生件数(伊勢市消防本部管内)

区 分	総数	1月	2月	3月	4月	5月	6月	7月	8月	9月	10月	11月	12月
平成28年	51	11	2	7	2	3	2	8	6	3	1	4	2
平成29年	46	6	7	7	3	3	6	3	3	2	2	-	4
平成30年	41	8	8	4	1	1	3	6	4	1	-	1	4

資料:伊勢市消防本部

3. 原因別火災発生件数(伊勢市消防本部管内)

区 分	平成28年	平成29年	平成30年	区 分	平成28年	平成29年	平成30年
総 数	51	46	41	内 燃 機 関	2	-	-
た ば こ	3	4	2	マ ッ チ ・ ラ イ タ ー	-	1	1
こ ん ろ	6	2	2	た き 火	6	15	10
ス ト ー ブ	-	1	1	衝 突 の 火 花	-	-	-
か ま ど	-	1	-	火 入 れ	-	-	-
風 呂 か ま ど	1	-	-	火 あ そ び	-	1	-
炉	-	-	-	溶 接 機 ・ 溶 断 機	2	1	-
焼 却 炉	1	-	-	灯 火	-	-	-
ボ イ ラ ー	-	1	-	取 灰	1	1	-
排 気 管	1	-	-	放 火	8	4	1
電 気 機 器	2	1	1	放 火 の 疑 い	3	1	3
電 気 装 置	-	1	-	そ の 他	6	5	7
電 灯 ・ 電 話 等 配 線	2	1	3	不 明 ・ 調 査 中	6	3	9
配 線 器 具	1	2	1				

資料:伊勢市消防本部

4. 火災・焼損・損害状況(伊勢市消防本部管内)

区分	火災種別							焼損面積		死傷者		損害額 (千円)
	総数	建物	林野	車両	船舶	航空機	その他	建物 (m ²)	林野 (a)	死者	傷者	
平成28年	51	24	1	7	-	-	19	991	4.1	1	8	71,715
平成29年	46	23	2	1	-	-	20	481	6.5	1	5	67,800
平成30年	41	19	3	2	-	-	17	1,811	28.9	4	4	148,485

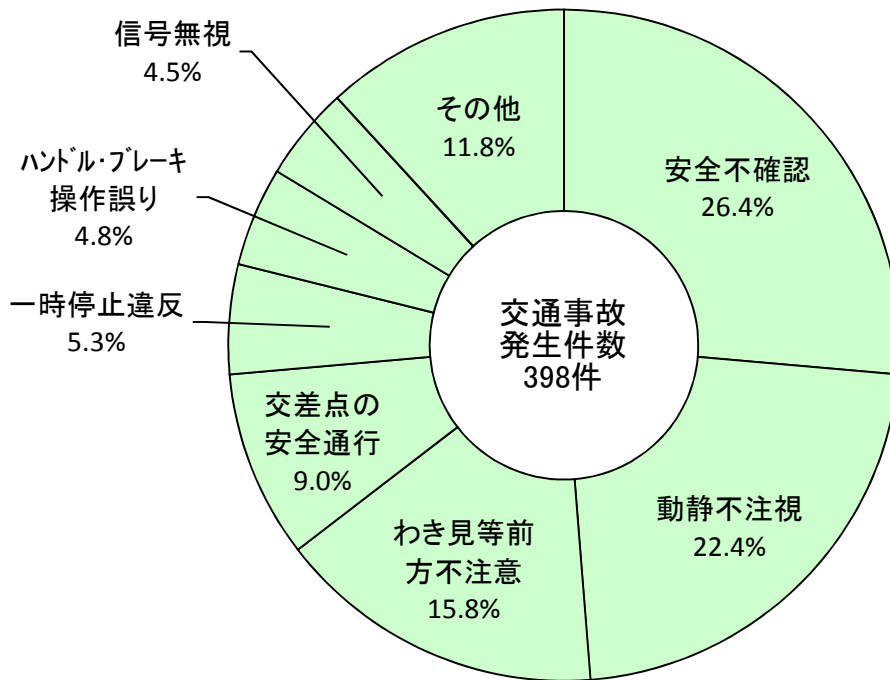
資料:伊勢市消防本部

5. 救急出動件数(伊勢市消防本部管内)

区分	総数	火災	自然 災害	水難	交通	労働 災害	運動 競技	一般 負傷	加害	自損 行為	急病	その他
平成28年	7,737	51	-	10	709	61	68	1,066	21	41	5,150	560
平成29年	8,088	52	5	4	673	44	70	1,123	22	50	5,448	597
平成30年	8,817	54	3	4	646	49	78	1,178	18	34	6,148	605

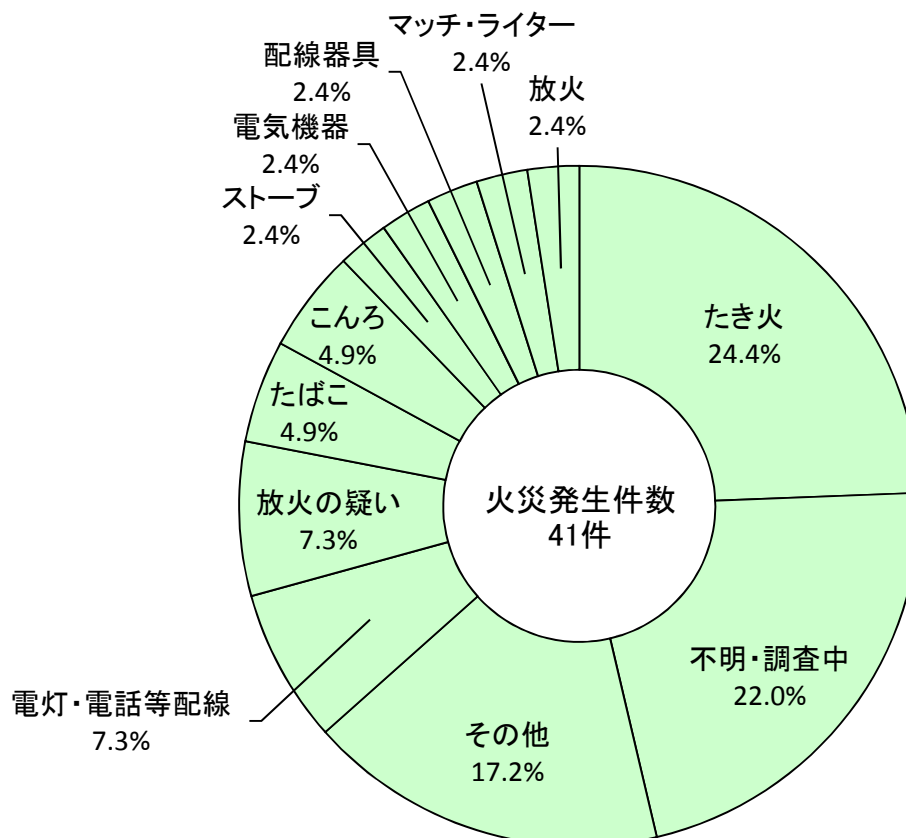
資料:伊勢市消防本部

平成30年原因別交通事故(人身事故)発生件数(伊勢警察署管内)



資料:伊勢警察署

平成30年原因別火災発生件数(伊勢市消防本部管内)



資料:伊勢市消防本部

11. 市民のくらし

1. 市民の声及び市民相談件数

区 分	総 数	市政への 提案	無 料 相 談							消費生活 相談
			法律相談	行政相談	人権相談	登記相談	公証相談	交通事故 相談	多重債務 相談	
平成27年度	1,506	219	413	6	3	46	23	11	21	764
平成28年度	1,558	229	402	5	3	54	10	8	96	751
平成29年度	1,392	223	354	3	1	40	13	11	29	718

資料: 広報広聴課
商工労政課

2. シンフォニアテクノロジー響ホール伊勢(観光文化会館)利用状況

区 分		大ホール		大会議室					小会議室			展示室	和室	特別室
		全体	リハーサル室等	全室	第1	第2	第3	第4	第1	第2	第3			
平成27年度	日数	139	40	145	147	57	74	88	305	174	191	160	108	116
	回数	325	49	351	239	85	126	125	516	337	354	398	178	198
平成28年度	日数	150	45	131	176	84	99	95	310	196	216	199	117	125
	回数	322	59	291	287	131	168	149	463	358	356	430	215	220
平成29年度	日数	141	40	130	196	106	96	125	347	195	224	182	125	129
	回数	321	55	272	310	169	164	187	496	343	332	374	228	227

資料: 文化振興課

3. いせ市民活動センターの施設稼働状況

区 分	北 館					南 館		
	平均稼働率 (%)					利用者数	平均稼働率 (%)	利用者数
	多目的ホール	A会議室	B会議室	1Fホール				
平成27年度	31.9	42.8	49.5	27.8	43,031	26.2	15,130	
平成28年度	37.1	48.6	54.3	32.6	43,911	28.7	15,623	
平成29年度	34.6	45.9	49.7	39.7	46,014	26.1	18,762	

資料: 市民交流課

4. サンライフ伊勢利用状況

区 分	総 数	研修室	会議室	職業 講習室	教 養 文化室	体育室	トレー ニング室
平成27年度	利用件数	24,750	434	126	575	278	22,489
	利用者数	70,752	4,822	1,491	16,935	4,117	20,898
平成28年度	利用件数	25,957	432	155	601	290	23,587
	利用者数	73,771	4,498	1,478	18,006	4,109	22,093
平成29年度	利用件数	27,117	410	150	594	317	24,794
	利用者数	75,540	4,169	1,795	18,478	4,955	21,349

資料: 商工労政課

5. 福祉健康センター利用状況

区分	平成27年度			平成28年度			平成29年度		
	利用回数	日数	利用人数	利用回数	日数	利用人数	利用回数	日数	利用人数
身体障害者福祉センター	2,982	-	32,017	3,053	-	32,944	2,996	-	29,907
老人福祉センター	1,751	-	36,457	1,872	-	35,468	1,797	-	34,706
中央児童センター	-	303	22,145	-	299	23,284	-	296	23,516
会議室	969	-	9,337	1,102	-	10,181	1,058	-	9,914
中央保健センター	-	243	34,876	-	243	25,209	-	243	22,073
休日夜間応急診療所	-	366	19,788	-	365	20,480	-	365	22,326
ヘルストロン	-	291	20,357	-	291	20,454	-	292	18,346

資料:福祉総務課

6. ハートプラザみその利用状況

区分	平成27年度			平成28年度			平成29年度		
	利用回数	日数	利用人数	利用回数	日数	利用人数	利用回数	日数	利用人数
多目的ホール	205	-	28,440	231	-	31,966	219	-	28,973
教養娯楽室	104	-	2,412	122	-	4,105	112	-	3,261
保健会議室	207	-	5,325	298	-	8,546	270	-	6,520
栄養指導室	119	-	1,868	148	-	2,204	130	-	2,016
生活相談室	109	-	1,275	99	-	1,567	112	-	1,587
機能回復訓練室	-	341	14,116	-	340	15,048	-	341	14,487
図書室	-	341	2,621	-	340	2,806	-	330	3,180
こども広場	-	341	13,507	-	341	14,190	-	340	15,159

※図書室の利用人数欄は貸出人数

資料:福祉総務課

7. 伊勢市労働福祉会館使用状況

区分		総数	大会議室	第1会議室	第2会議室	第3会議室	第4会議室
平成27年度	使用件数	1,007	132	400	281	44	150
	使用者数	20,529	7,181	7,770	3,356	553	1,669
平成28年度	使用件数	1,079	135	402	293	91	158
	使用者数	21,849	7,142	8,016	3,553	1,198	1,940
平成29年度	使用件数	1,180	135	374	350	141	180
	使用者数	21,531	7,733	6,625	3,555	1,661	1,957

資料:商工労政課

8. 伊勢市生涯学習センターいせトピア利用状況

区 分	平成27年度			平成28年度			平成29年度		
	利用日数	利用回数	利用人数	利用日数	利用回数	利用人数	利用日数	利用回数	利用人数
総 数	4,910	10,085	172,708	3,320	6,791	116,860	4,649	9,529	157,002
多目的ホール									
全 体	219	426	62,578	150	293	42,172	217	411	56,348
舞 台	61	73	1,357	54	67	1,142	62	71	1,178
フ ロ ア	150	203	5,696	102	143	3,255	158	206	4,875
楽 屋 1	99	191	200	65	123	138	93	177	196
楽 屋 2	75	147	144	48	93	96	66	121	116
学 習 室 1	327	863	11,025	223	593	8,113	317	832	11,115
絵 画 室	264	430	4,348	163	249	2,559	235	361	3,404
工 芸 室	297	526	6,349	190	316	3,933	271	467	5,393
会 議 室 1	243	490	3,719	164	322	2,381	217	423	2,623
調 理 室	183	273	3,447	113	149	2,135	152	209	2,421
和 室	259	409	3,398	169	232	2,227	190	298	2,504
学 習 室 2	303	584	8,741	210	384	5,755	280	532	7,764
学 習 室 3	303	601	7,185	204	397	5,216	323	590	7,769
会 議 室 2	311	722	6,588	214	504	4,530	299	708	6,325
研 修 室 1	260	465	14,175	163	300	10,168	258	461	16,796
研 修 室 2	258	468	2,270	172	313	1,695	260	477	1,906
文 化 交 流 室	292	568	9,726	197	373	6,612	295	543	9,319
パ ソ コ ン 室	247	466	6,317	172	318	4,316	239	405	5,189
れいんぼうルーム	291	770	1,418	215	593	1,138	292	958	1,676
団 体 室	276	938	2,030	200	695	1,580	253	835	1,620
ふれあい広場	192	472	11,997	132	334	7,699	172	444	8,465

資料: 社会教育課

9. 二見生涯学習センター使用状況

区分	1階ホール		研修室2		研修室3		研修室4	
	使用回数	使用人数	使用回数	使用人数	使用回数	使用人数	使用回数	使用人数
平成27年度	373	8,389	134	2,481	166	1,366	90	1,203
平成28年度	351	8,185	129	1,881	150	1,345	105	1,239
平成29年度	397	6,877	110	1,452	170	1,069	82	1,105

※平成19年12月から研修室1を目的外使用として貸与している。

資料: 社会教育課

10. 二見公民館使用状況

区 分	大会議室		和室		視聴覚室		調理実習室	
	使用回数	使用人数	使用回数	使用人数	使用回数	使用人数	使用回数	使用人数
平成27年度	131	4,069	105	1,133	52	519	90	1,522
平成28年度	152	6,618	104	1,393	32	289	104	1,434
平成29年度	293	4,187	147	1,454	27	250	90	1,242

資料:社会教育課

11. 小俣公民館使用状況

区 分	第1会議室		第2会議室		学習室		2階会議室		講堂		3階会議室		団体室	
	使用回数	使用人数	使用回数	使用人数	使用回数	使用人数	使用回数	使用人数	使用回数	使用人数	使用回数	使用人数	使用回数	使用人数
平成27年度	297	6,588	339	4,655	66	982	224	2,691	328	4,236	93	1,450	108	1,355
平成28年度	334	7,521	369	4,313	97	1,299	285	3,180	343	4,987	154	981	125	1,352
平成29年度	376	11,220	442	3,501	228	1,910	424	3,437	419	6,455	330	916	209	4,243

資料:社会教育課

12. 小俣北部公民館利用状況

区 分	学習室(1)		学習室(2)		学習室(3)		集会室	
	利用回数	利用人数	利用回数	利用人数	利用回数	利用人数	利用回数	利用人数
平成27年度	58	452	152	1,719	115	908	135	3,043
平成28年度	98	621	145	1,515	145	1,576	104	2,876
平成29年度	109	447	129	578	131	880	108	2,277

資料:社会教育課

13. 御菌公民館使用状況

区 分	講堂		研修室2-1		和室		学習室	
	使用回数	使用人数	使用回数	使用人数	使用回数	使用人数	使用回数	使用人数
平成27年度	373	5,624	177	1,520	111	452	116	1,757
平成28年度	374	5,661	191	1,310	131	593	133	2,416
平成29年度	557	7,627	318	1,706	143	578	254	2,970

※平成26年4月から研修室2-2を目的外使用として貸与している

資料:社会教育課

14. 沼木農村環境改善センター使用状況

区 分	会議室(件)	生活研修室(件)	営農相談室(件)	計(件)	使用者数(人)
平成27年度	79	49	-	128	2,344
平成28年度	93	37	-	130	1,895
平成29年度	42	85	-	127	2,118

資料:市民交流課

15. 小俣農村環境改善センター使用状況

単位:人

区 分	多目的ホール	1階会議室	和室	実習室	2階会議室	研修室
平成27年度	23,620	6,134	4,315	2,708	4,462	4,278
平成28年度	26,979	5,083	3,726	2,882	4,101	3,938
平成29年度	27,221	4,769	2,458	2,069	2,599	2,836

資料:社会教育課

16. 離宮の湯利用状況

単位:人

区 分	入浴者数
平成27年度	42,196
平成28年度	44,067
平成29年度	42,458

資料:小俣総合支所生活福祉課

17. やすらぎ公園プール利用状況

単位:人

区 分	有 料 入 場 者 数			
	総 数	大 人	小 人	付 添
平成28年	11,714	4,405	6,569	740
平成29年	11,391	4,289	6,401	701
平成30年	9,321	3,647	5,226	448

資料:スポーツ課

18. 小俣総合体育館入場者数

単位:人

区 分	アリーナ	柔・剣道場
平成27年度	64,760	20,806
平成28年度	75,467	20,205
平成29年度	64,793	23,502

資料:スポーツ課

19. ダイムスタジアム伊勢(倉田山公園野球場)利用状況

単位:人

区 分	メイングラウンド	サブグラウンド
平成27年度	53,046	5,617
平成28年度	64,159	7,276
平成29年度	60,220	7,807

資料:スポーツ課

20. 伊勢フットボールヴィレッジ利用状況

単位:人

区 分	人工芝(A~Dピッチ)	天然芝(Eピッチ)
平成27年度	117,128	7,415
平成28年度	104,882	7,375
平成29年度	94,175	7,388

資料:スポーツ課

21.市営庭球場利用状況

単位:人

区 分	利用者数
平成27年度	43,461
平成28年度	39,354
平成29年度	41,442

資料:スポーツ課

22. 酒類消費量(伊勢税務署管内)

単位:kℓ

区 分	総数	清酒	しょうちゅう	みりん	ビール	果実酒類	ウイスキー類	発泡酒	リキュール	その他
平成26年度	13,648	1,193	1,368	243	4,870	355	189	1,181	2,911	1,338
平成27年度	13,614	1,211	1,406	232	4,709	409	205	1,165	2,797	1,480
平成28年度	14,126	1,255	1,596	234	4,759	413	240	1,099	2,913	1,616

※数値の末尾を四捨五入したものは、その計が合計欄の数値と一致しない。

資料:名古屋国税局統計情報

23. たばこ消費量・市たばこ税

区 分	数量(千本)	金額(千円)
平成27年度	158,295	813,470
平成28年度	153,273	791,108
平成29年度	144,283	749,005

資料:課税課

24. 市内主要金融機関名及び店舗数

各年1月1日現在

種 類	機 関 名	店 舗 数		
		平成28年	平成29年	平成30年
普 通 銀 行	株 式 会 社 百 五 銀 行	12	12	11
	” み ず ほ 銀 行	1	1	1
	” 三 菱 東 京 UFJ 銀 行	1	1	1
	” 三 重 銀 行	1	1	1
	” 第 三 銀 行	6	6	6
	” 中 京 銀 行	1	1	1
信 用 金 庫	三 重 信 用 金 庫	4	4	4
労 働 金 庫	東 海 労 働 金 庫	1	1	1
政 府 系	日 本 政 策 金 融 公 庫	1	1	1
農 業 協 同 組 合	伊 勢 農 業 協 同 組 合	13	13	13
信 用 漁 業 協 同 組 合 連 合 会	三 重 県 信 用 漁 業 協 同 組 合 連 合 会	1	1	1
日 本 郵 政 (郵 便 局)	日 本 郵 便 株 式 会 社	25	25	25

※日本郵便株式会社は銀行法第二条第十四項の規定に基づき株式会社ゆうちょ銀行の銀行代理業務を行っている。

資料:会計課

12. 観 光

1. 伊勢神宮初参り旅客者数（外宮・内宮）

区 分	総 数	前 年 12月31日	1月1日	2日	3日	4日	5日
平成29年	679,328	53,642	211,244	148,222	130,972	79,072	56,176
平成30年	669,818	44,994	222,568	142,355	116,828	81,157	61,916
平成31年	777,367	52,459	231,940	145,674	135,498	114,332	97,464

資料: 観光振興課

2. 伊勢神宮参拝者数

区 分	総 数	内 宮	外 宮
平成28年	8,739,211	5,793,374	2,945,837
平成29年	8,798,351	5,815,560	2,982,791
平成30年	8,505,253	5,621,645	2,883,608

資料: 観光振興課

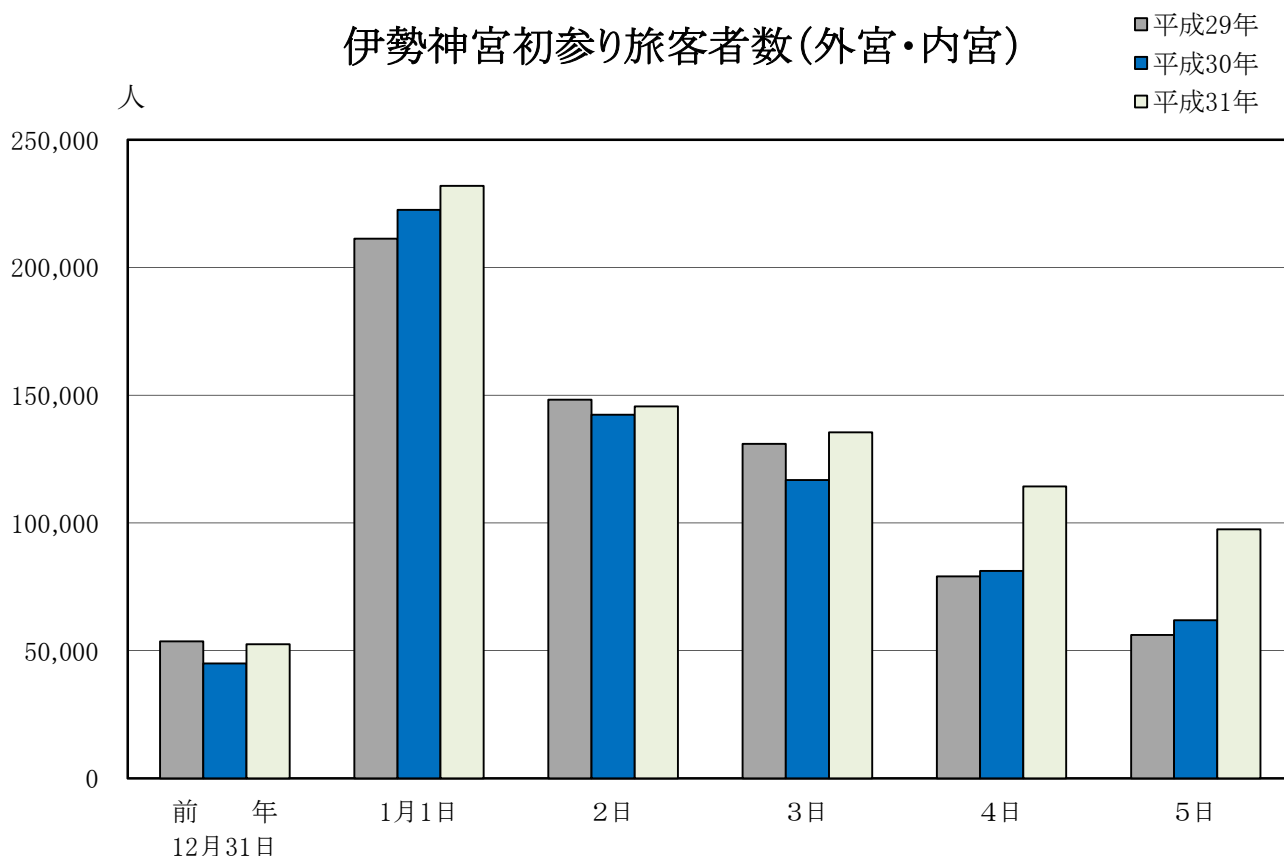
3. 旅館宿泊者数

区 分	旅 館 数			収 容 人 員			宿 泊 延 人 員		
	平成28年	平成29年	平成30年	平成28年	平成29年	平成30年	平成28年	平成29年	平成30年
伊 勢	35	33	37	2,704	2,927	2,975	441,117	508,504	546,072
二 見 町	21	20	22	1,683	1,789	1,740	211,007	164,861	172,152

※「収容人数」は通常の宿泊者の場合で、合宿等の場合は異なる。

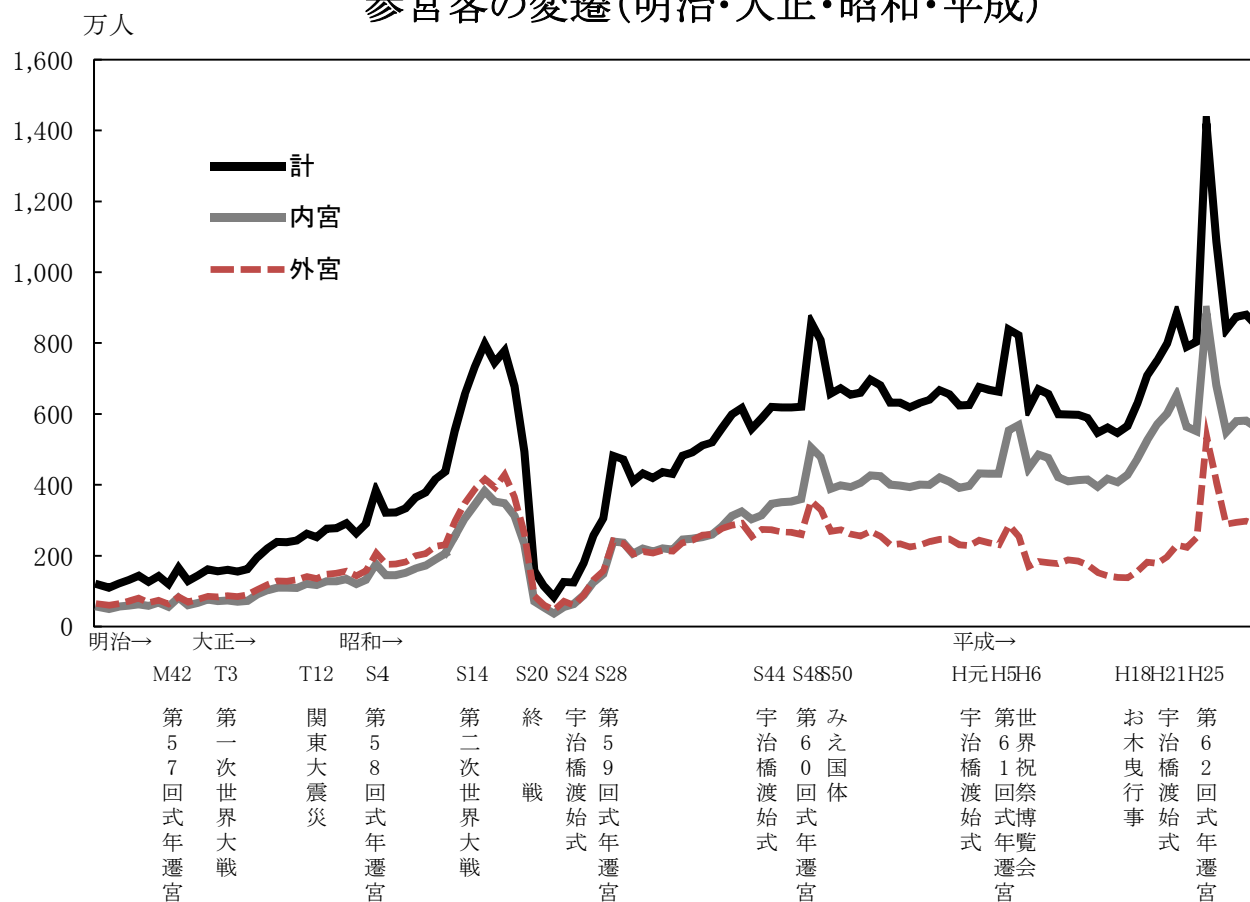
資料: 観光振興課

伊勢神宮初参り旅客者数(外宮・内宮)



資料:観光振興課

参宮客の変遷(明治・大正・昭和・平成)



資料:観光振興課

13. 行 政 ・ 財 政

1. 歴代市長

平成30年1月1日現在

	氏名	就任期間
第1代	加藤光徳	平成17年11月27日～平成18年2月26日
第2代	森下隆生	平成18年4月16日～平成21年10月7日
第3代	鈴木健一	平成21年11月15日～現在

資料:秘書課

2. 歴代副市長(旧助役)

平成30年1月1日現在

氏名	就任期間
阿形次基	平成17年12月16日～平成18年10月31日
亀井秀樹	(助役)平成19年1月1日～平成19年3月31日 (副市長)平成19年4月1日～平成21年3月31日
馬場崎靖	平成19年7月1日～平成20年2月25日
戸神範雄	平成21年4月2日～平成21年11月16日
松下裕	平成21年12月23日～平成25年12月22日
藤本亨	平成25年12月23日～現在

※平成19年3月31日助役廃止、同年4月1日副市長設置

資料:秘書課

3. 市職員数

平成30年4月1日現在

区分	総数	市長の 補助機関	他の機関	区分	総数	市長の 補助機関	他の機関
総数	1,490	716	774	保健師	33	33	-
事務	517	388	129	栄養士	5	2	3
技術	100	71	29	教諭	12	-	12
医師	49	-	49	消防	200	1	199
医療技術	74	-	74	自動車運転手	5	5	-
医療相談員	4	-	4	看護補助者	4	-	4
看護師	204	-	204	調理士	42	18	24
准看護師	7	-	7	技能士	18	2	16
保育士	148	148	-	業務員	68	48	20

資料:職員課

【議決機関(市議会)】

1. 歴代市議会議長

平成31年1月1日現在

	氏名	
第1代	中村 豊治	平成17年12月14日～平成18年12月13日
第2代	佐之井 久紀	平成18年12月13日～平成19年12月3日
第3代	池田 ミチ子	平成19年12月3日～平成20年12月4日
第4代	大川 好亮	平成20年12月4日～平成21年11月26日
第5代	長田 朗	平成21年12月14日～平成22年12月6日
第6代	宿 典泰	平成22年12月6日～平成23年12月6日
第7代	西山 則夫	平成23年12月6日～平成24年12月4日
第8代	杉村 定男	平成24年12月5日～平成25年11月26日
第9代	世古口 新吾	平成25年12月9日～平成26年12月2日
第10代	小山 敏	平成26年12月2日～平成27年12月8日
第11代	中山 裕司	平成27年12月8日～平成28年12月6日
第12代	浜口 和久	平成28年12月6日～平成29年11月26日
第13代	西山 則夫	平成29年12月11日～平成30年12月4日
第14代	中山 裕司	平成30年12月4日～

資料:議会事務局

2. 歴代市議会副議長

平成31年1月1日現在

	氏名	
第1代	大川 好亮	平成17年12月14日～平成18年12月13日
第2代	工村 一三	平成18年12月13日～平成19年12月3日
第3代	藪谷 茂	平成19年12月3日～平成20年12月4日
第4代	杉村 定男	平成20年12月4日～平成21年11月26日
第5代	世古口 新吾	平成21年12月14日～平成22年12月6日
第6代	中川 幸久	平成22年12月6日～平成23年12月6日
第7代	浜口 和久	平成23年12月6日～平成24年12月5日
第8代	広 耕太郎	平成24年12月5日～平成25年11月26日
第9代	品川 幸久	平成25年12月9日～平成26年12月2日
第10代	山根 隆司	平成26年12月2日～平成27年12月8日
第11代	上田 修一	平成27年12月8日～平成28年12月6日
第12代	世古 明	平成28年12月6日～平成29年11月26日
第13代	鈴木 豊司	平成29年12月11日～平成30年12月4日
第14代	品川 幸久	平成30年12月4日～

資料:議会事務局

3. 歴代監査委員（市議会選出）

平成31年1月1日現在

氏名	氏名	氏名
第1代	世古口 新 吾	平成17年12月16日～平成18年12月14日
第2代	谷 田 幸 江	平成18年12月15日～平成19年12月 3日
第3代	品 川 幸 久	平成19年12月 4日～平成20年12月 4日
第4代	菌 田 順 一	平成20年12月 5日～平成21年11月26日
第5代	上 田 修 一	平成21年12月14日～平成22年12月 6日
第6代	広 耕太郎	平成22年12月 7日～平成23年12月 6日
第7代	藤 原 清 史	平成23年12月 7日～平成24年12月 5日
第8代	山 根 隆 司	平成24年12月 5日～平成25年11月26日
第9代	吉 岡 勝 裕	平成25年12月 9日～平成26年12月 2日
第10代	佐之井 久 紀	平成26年12月 3日～平成27年12月 9日
第11代	鈴 木 豊 司	平成27年12月10日～平成28年12月 6日
第12代	野 崎 隆 太	平成28年12月 7日～平成29年11月26日
第13代	野 口 佳 子	平成29年12月12日～平成30年12月 4日
第14代	福 井 輝 夫	平成30年12月 5日～

資料:議会事務局

4. 市議会議員名簿

平成31年1月1日現在

氏名	会 派	氏名	会 派
宮 崎 誠	新 政 い せ	福 井 輝 夫	志 誠 会
久 保 真	勢 風 会	辻 孝 記	公 明 党
中 村 功	志 誠 会	吉 岡 勝 裕	政 友 会
井 村 貴 志	志 誠 会	品 川 幸 久	政 友 会
上 村 和 生	新 政 い せ	藤 原 清 史	勢 風 会
北 村 勝 彦	新 勢 風 会	西 山 則 夫	新 政 い せ
楠 木 宏 彦	日 本 共 産 党	小 山 敏 久	新 祥 山 会
鈴 木 豊 司	政 友 会	浜 口 和 久	志 誠 会
野 崎 隆 太	政 友 会	山 本 正 一	勢 風 会
吉 井 詩 子	公 明 党	宿 典 泰	政 友 会
世 古 明 子	新 政 い せ	世古口 新 吾	政 勢 会
野 口 佳 子	志 誠 会	中 山 裕 司	共 風 同
岡 田 善 行	志 誠 会		

資料:議会事務局

5. 市議会開会状況

区 分	市 議 会 開 会 数			本 会 議 開 議 日 数		
	総 数	定 例	臨 時	総 数	定 例	臨 時
平成28年	4	4	-	19	19	-
平成29年	4	4	-	19	19	-
平成30年	4	4	-	18	18	-

資料:議会事務局

【財 政】

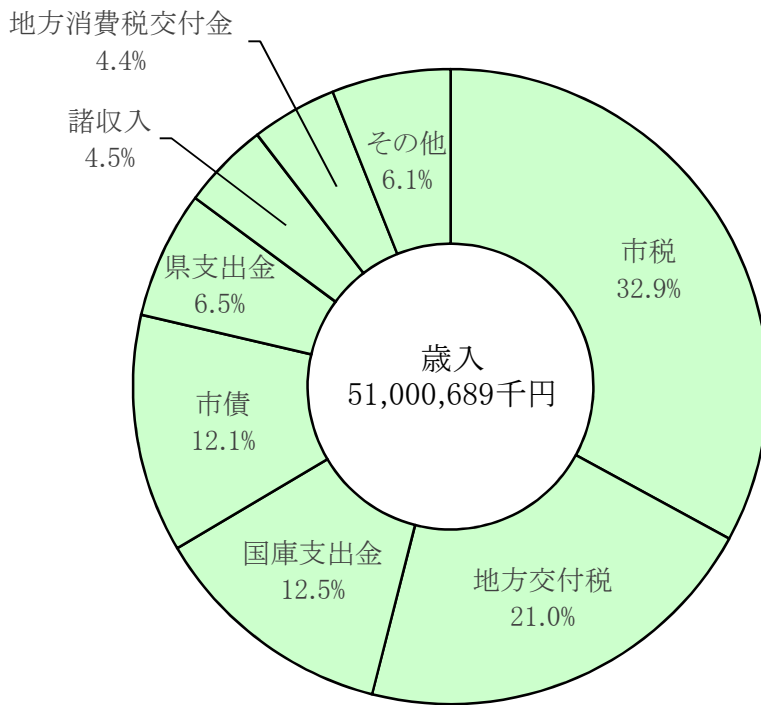
1. 一般会計歳入・歳出決算額

(単位:千円)

区 分		平成27年度	平成28年度	平成29年度
歳 入	総額	51,635,388	51,013,840	51,000,689
	市 税	16,933,911	16,828,142	16,803,632
	地 方 譲 与 税	358,187	334,737	333,892
	利 子 割 交 付 金	33,930	28,079	39,437
	配 当 割 交 付 金	115,466	68,780	98,598
	株式等譲渡所得割交付金	104,958	40,459	97,674
	地方消費税交付金	2,402,030	2,146,417	2,225,413
	ゴルフ場利用税交付金	16,938	16,962	16,423
	自動車取得税交付金	86,378	89,160	121,293
	国有提供施設等所在市町村 助 成 交 付 金	73,933	80,172	82,334
	地 方 特 例 交 付 金	69,152	70,252	73,897
	地 方 交 付 税	10,883,988	10,793,194	10,722,941
	交通安全対策特別交付金	18,802	17,113	15,630
	分担金及び負担金	1,002,226	939,343	876,157
	使用料及び手数料	399,515	388,008	361,745
	国 庫 支 出 金	6,856,578	7,010,524	6,391,961
	県 支 出 金	2,910,946	3,028,643	3,313,911
	財 産 収 入	125,573	131,615	241,039
	寄 附 金	61,445	83,737	74,742
	繰 入 金	50,893	56,738	55,286
繰 越 金	1,236,176	1,667,926	600,066	
諸 収 入	1,085,663	1,040,339	2,270,618	
市 債	6,808,700	6,153,500	6,184,000	
歳 出	総額	48,917,461	49,963,775	50,079,606
	議 会 費	380,290	350,271	339,032
	総 務 費	4,404,759	4,440,229	5,430,800
	民 生 費	17,334,247	17,933,466	18,827,897
	衛 生 費	4,601,084	4,811,117	5,992,722
	労 働 費	59,598	59,701	54,933
	農 林 水 産 業 費	809,651	882,020	961,789
	商 工 費	247,665	398,103	380,658
	観 光 費	551,023	557,591	600,307
	土 木 費	4,982,154	5,164,208	4,562,877
	消 防 費	5,187,076	2,902,337	2,573,784
	教 育 費	4,939,007	7,002,907	4,710,958
	災 害 復 旧 費	29,079	41,458	151,757
	公 債 費	5,391,828	5,420,367	5,492,092
諸 支 出 金	-	-	-	

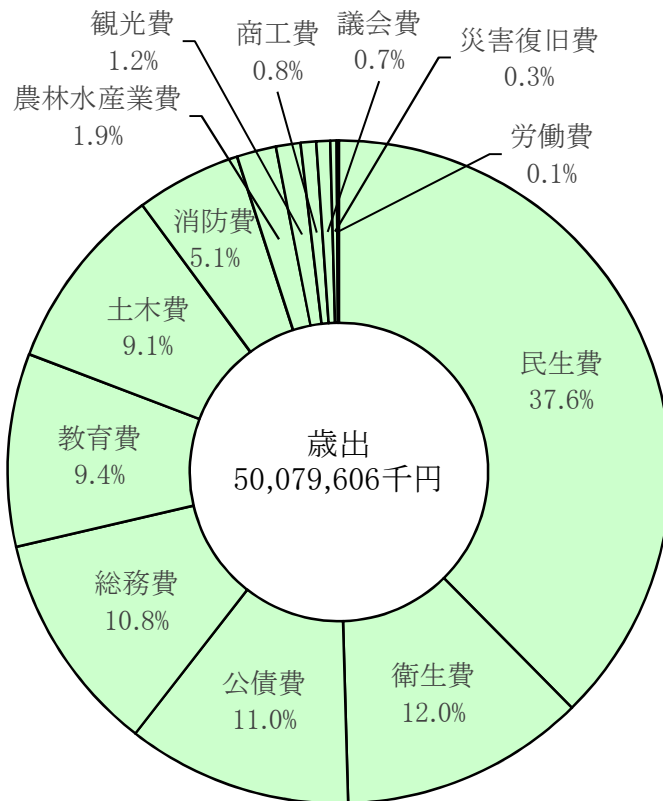
資料:財政課

平成29年度歳入内訳



資料:財政課

平成29年度歳出内訳



資料:財政課

2. 市税の科目別決算額

(単位:千円)

区 分	総 額	市民税	固定資産税	軽自動車税	市たばこ税	都市計画税	特別土地 保有税	入湯税
平成27年度	16,933,911	7,452,160	6,910,134	293,289	813,469	1,442,590	-	22,269
平成28年度	16,828,142	7,389,481	6,843,572	347,323	791,108	1,431,191	-	25,467
平成29年度	16,803,632	7,339,984	6,903,716	356,804	749,005	1,425,958	-	28,165

資料:財政課

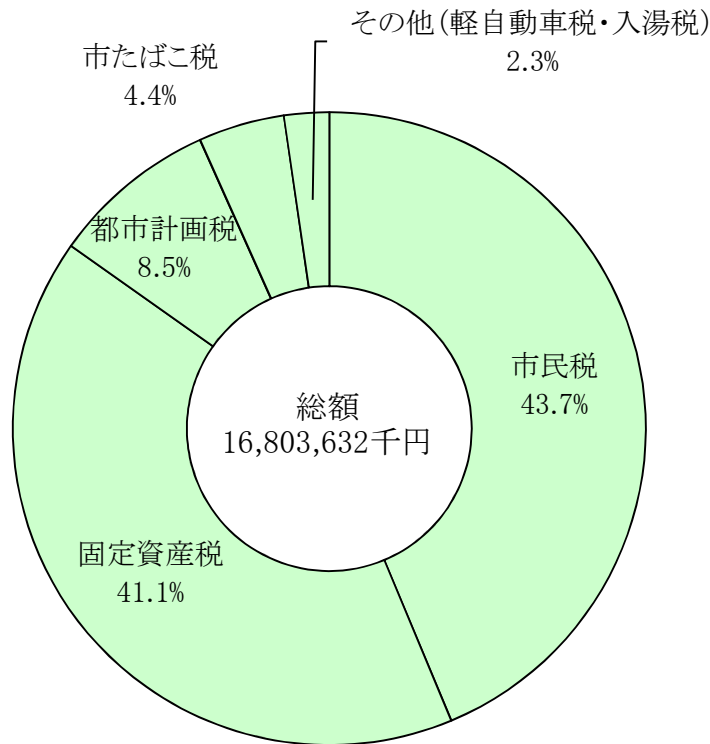
3. 特別会計歳入・歳出決算額

(単位:千円)

区 分		平成27年度	平成28年度	平成29年度
歳 入	国民健康保険特別会計	15,929,711	16,158,293	15,066,930
	後期高齢者医療特別会計	2,849,395	2,939,177	3,107,796
	介護保険特別会計	12,593,290	13,031,304	13,623,895
	住宅新築資金等貸付事業特別会計	14,784	11,605	9,541
	観光交通対策特別会計	776,952	707,659	640,948
	土地取得特別会計	412,475	587,528	36,633
歳 出	国民健康保険特別会計	15,550,654	15,296,989	14,804,471
	後期高齢者医療特別会計	2,806,468	2,889,233	3,053,732
	介護保険特別会計	12,164,998	12,582,631	13,033,808
	住宅新築資金等貸付事業特別会計	13,958	8,017	8,575
	観光交通対策特別会計	633,650	623,092	599,725
	土地取得特別会計	412,474	587,528	36,049

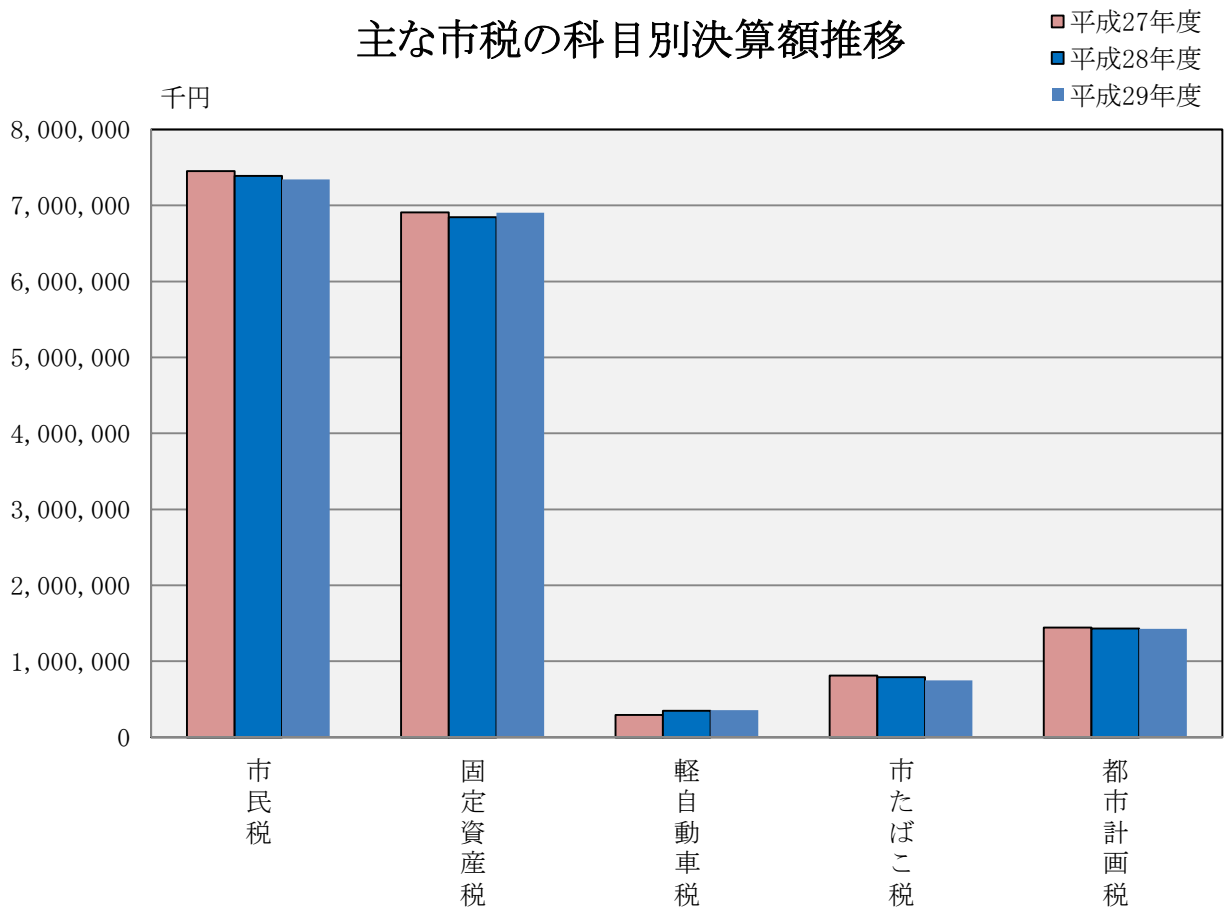
資料:財政課

平成29年度市税の科目別決算額構成比



資料:財政課

主な市税の科目別決算額推移



資料:財政課

4. 病院事業決算額

(単位:千円)

区 分		平成27年度	平成28年度	平成29年度
収益的収支決算(税抜き)	収 入	6,392,911	6,290,455	6,439,623
	支 出	6,181,213	6,240,938	6,726,933
資本的収支決算(税込み)	収 入	366,438	1,434,400	7,582,205
	支 出	622,463	1,620,467	7,774,552

資料:伊勢総合病院

5. 水道事業決算額

(単位:千円)

区 分		平成27年度	平成28年度	平成29年度
収益的収支決算(税抜き)	収 入	2,713,021	2,705,312	2,677,138
	支 出	2,224,138	2,223,642	2,198,906
資本的収支決算(税込み)	収 入	394,291	346,285	718,663
	支 出	1,760,136	1,636,375	2,055,539

資料:上下水道総務課

6. 下水道事業決算額

(単位:千円)

区 分		平成27年度	平成28年度	平成29年度
収益的収支決算(税抜き)	収 入	3,371,083	3,610,984	3,499,770
	支 出	3,239,973	3,338,091	3,250,324
資本的収支決算(税込み)	収 入	2,780,356	3,098,963	3,162,425
	支 出	3,861,266	4,381,821	4,549,928

資料:上下水道総務課

14. 選挙

1. 投票区別選挙人名簿登録者数

投票区名	町名	男	女	計	投票区名	町名	男	女	計
進修	宇治館町	78	98	176	厚生第1	一之木3丁目	241	304	545
	宇治今在家町	49	50	99		一之木4丁目	240	292	532
	宇治中之切町	59	76	135		一之木5丁目	360	429	789
	宇治浦田1丁目	183	217	400	小計	1,072	1,251	2,323	
	宇治浦田2丁目	172	204	376	厚生第2	宮後2丁目	396	450	846
	宇治浦田3丁目	480	586	1,066		宮後3丁目	219	247	466
	中村町桜が丘の一部	6	9	15	小計	615	697	1,312	
中村町の一部	94	105	199	厚生第3	本町	134	178	312	
小計	1,121	1,345	2,466		宮後1丁目	98	112	210	
高麗広	宇治今在家町	22	19		41	一志町	76	81	157
	桜木町	419	500		919	八日市場町	157	193	350
修道第1	中之町	227	271		498	大世古1丁目	65	59	124
	中村町桜が丘	279	312		591	大世古2丁目	82	104	186
	中村町の一部	203	252		455	大世古3丁目	115	141	256
	楠部町の一部	146	169		315	大世古4丁目	213	255	468
	小計	1,274	1,504		2,778	曾祢1丁目	194	230	424
修道第2	古市町	289	341		630	曾祢2丁目	194	198	392
	久世戸町	59	70	129	小計	1,328	1,551	2,879	
	倭町	267	364	631	宮町1丁目	155	213	368	
	神田久志本町の一部	28	41	69	宮町2丁目	94	114	208	
	勢田町の一部	623	716	1,339	常磐磐町	114	132	246	
楠部町の一部	193	230	423	常磐1丁目	225	284	509		
小計	1,459	1,762	3,221	常磐2丁目	157	195	352		
明倫第1	尾上町	192	233	425	早修	常磐3丁目	168	172	340
	岡本1丁目	226	253	479	浦口町	2	4	6	
	岡本2丁目	313	382	695	浦口1丁目	116	135	251	
	岡本3丁目	246	307	553	浦口2丁目	148	193	341	
	豊川町	33	40	73	浦口3丁目	130	182	312	
	勢田町	840	974	1,814	小計	1,309	1,624	2,933	
	藤里町の一部	85	111	196	浦口4丁目	450	539	989	
	小計	1,935	2,300	4,235	二俣1丁目	167	210	377	
明倫第2	岩瀨町	6	6	12	中島第1	二俣2丁目	69	77	146
	岩瀨1丁目	212	296	508	二俣3丁目	182	234	416	
	岩瀨2丁目	146	198	344	二俣4丁目	88	92	180	
	岩瀨3丁目	141	165	306	辻久留1丁目	158	205	363	
	吹上1丁目	101	132	233	辻久留2丁目	165	189	354	
	吹上2丁目	319	442	761	小計	1,279	1,546	2,825	
	小計	925	1,239	2,164	中島第2	中島1丁目	158	191	349
有緝第1	河崎1丁目	167	229	396	中島2丁目	251	296	547	
	河崎2丁目	274	328	602	宮川1丁目	185	215	400	
	河崎3丁目	197	234	431	宮川2丁目	134	173	307	
	小計	638	791	1,429	小計	728	875	1,603	
有緝第2	船江1丁目	546	679	1,225	中島第3	浦口町の一部	4	7	11
	船江2丁目	505	585	1,090		二俣町	86	159	245
	小計	1,051	1,264	2,315		二俣4丁目の一部	25	27	52
有緝第3	船江3丁目	447	534	981		辻久留町	202	232	434
	船江4丁目	612	679	1,291		辻久留3丁目	328	361	689
小計	1,059	1,213	2,272	小計	645	786	1,431		
厚生第1	一之木1丁目	116	126	242	本庁計	16,460	19,767	36,227	
	一之木2丁目	115	100	215					

平成30年12月1日現在

投票区名	町名	男	女	計	投票区名	町名	男	女	計	
神社	神 社 港	548	556	1,104	沼木第3	横 輪 町	27	45	72	
	竹 ケ 鼻 町	325	367	692	沼木第4	矢 持 町	35	43	78	
	小 木 町	326	328	654	支 所 計(野村町除く)			18,770	20,922	39,692
	小 馬 瀬 町	761	803	1,564	二見第1	二 見 町 松 下	203	193	396	
	下 野 町	556	601	1,157		二 見 町 江	147	170	317	
大 湊	小 計	2,516	2,655	5,171	小 計			350	363	713
大 湊	大 湊 町	1,274	1,435	2,709	二見第2	二 見 町 西 の 一 部	611	668	1,279	
	大 神 田 久 志 本 町	393	423	816		二 見 町 今 一 色	487	530	1,017	
	神 久 1 丁 目	101	112	213		小 計			1,098	1,198
	浜郷第1	神 久 2 丁 目	134	157	291	二見第3	二 見 町 茶 屋	255	318	573
		神 久 3 丁 目	134	139	273		二 見 町 三 津	278	316	594
		神 久 4 丁 目	134	148	282		二 見 町 山 田 原 の 一 部	23	20	43
		神 久 5 丁 目	141	167	308		二 見 町 荘	484	543	1,027
神 久 6 丁 目		95	99	194	二 見 町 西 の 一 部		16	16	32	
小 計		1,132	1,245	2,377	小 計			1,056	1,213	2,269
浜郷第2	黒 瀬 町	753	813	1,566	二見第4	二 見 町 山 田 原 の 一 部	166	192	358	
	黒 通 町	458	510	968		二 見 町 溝 口	329	390	719	
	田 尻 町	387	361	748		二 見 町 西 の 一 部	52	56	108	
小 計	1,598	1,684	3,282	二 見 町 光 の 街		426	463	889		
浜郷第3	一 色 町	470	530	1,000	小 計			973	1,101	2,074
宮本第1	藤 旭 前 町	1,038	1,159	2,197	二 見 総 合 支 所 計			3,477	3,875	7,352
	旭 前 山 町	142	174	316	小俣第1	小 俣 町 宮 前	768	859	1,627	
小 計	1,511	1,721	3,232	小 俣 町 本 町 の 一 部		1,159	1,306	2,465		
宮本第2	大 倉 町	319	381	700		小 計			1,927	2,165
	佐 八 町	203	234	437	小俣第2	小 俣 町 元 町	1,624	1,851	3,475	
	津 村 町	263	304	567		小 俣 町 相 合 の 一 部	424	480	904	
豊浜第1	小 計	785	919	1,704	小俣第3	小 俣 町 本 町 の 一 部	489	592	1,081	
	西 豊 浜 町	903	1,001	1,904		小 計			913	1,072
	西 植 山 町	66	72	138	小俣第4	小 俣 町 相 合 の 一 部	260	281	541	
	磯 町	271	331	602		小 俣 町 明 野 の 一 部	448	368	816	
	東 豊 浜 町 の 一 部	2	1	3		小 俣 町 湯 田	855	948	1,803	
小 計	1,242	1,405	2,647	小 俣 町 新 村		250	259	509		
豊浜第2	東 豊 浜 町	628	736	1,364		小 俣 町 新 村 一 ノ 岡	98	104	202	
	東 樫 原 町	111	128	239		小 俣 町 新 村 百 町	9	8	17	
	西 豊 浜 町 の 一 部	0	1	1	小 俣 町 新 村 石 川	13	16	29		
北浜第1	小 計	739	865	1,604	小 計			1,933	1,984	3,917
北浜第2	有 滝 町	529	603	1,132	小俣第5	野 村 町	82	101	183	
	村 松 町	858	963	1,821		小 俣 町 明 野 の 一 部	1,478	1,546	3,024	
北浜第3	東 大 淀 町 の 一 部	35	40	75	小 計			1,560	1,647	3,207
	小 計	893	1,003	1,896	小 俣 総 合 支 所 計(野村町含む)			7,957	8,719	16,676
	東 大 淀 町	515	555	1,070	御菌第1	御 菌 町 高 向 の 一 部	729	826	1,555	
柏 村 町	209	219	428	御 菌 町 高 向 の 一 部		605	670	1,275		
城田第1	村 松 町 の 一 部	80	87	167	御菌第2	御 菌 町 高 向 の 一 部	605	670	1,275	
	小 計	804	861	1,665		御菌第3	御 菌 町 長 屋	699	821	1,520
城田第2	上 地 町	1,106	1,216	2,322	御 菌 町 王 中 島		341	373	714	
	栗 野 町	304	360	664	小 計			1,040	1,194	2,234
	中 須 町	547	638	1,185	御菌第4	御 菌 町 新 開	463	517	980	
	川 端 町	196	221	417		御 菌 町 上 條	381	433	814	
上 地 町 の 一 部	227	262	489	御 菌 町 小 林		274	262	536		
四郷第1	小 計	1,274	1,481	2,755	小 計			1,118	1,212	2,330
	中 村 町	266	311	577	御 菌 総 合 支 所 計			3,492	3,902	7,394
	楠 部 町	699	855	1,554	四郷第2	朝 熊 町	502	551	1,053	
一 宇 田 町	85	94	179	四郷第3		鹿 海 町	562	600	1,162	
四郷第2	小 計	1,050	1,260	2,310	沼木第1	上 野 町	471	532	1,003	
	朝 熊 町	502	551	1,053	沼木第2	円 座 町	206	220	426	
四郷第3	鹿 海 町	562	600	1,162		神 蘭 町	44	48	92	
沼木第1	上 野 町	471	532	1,003	小 計			250	268	518
沼木第2	円 座 町	206	220	426	総 合 計			50,156	57,185	107,341
	神 蘭 町	44	48	92						

資料:選挙管理委員会

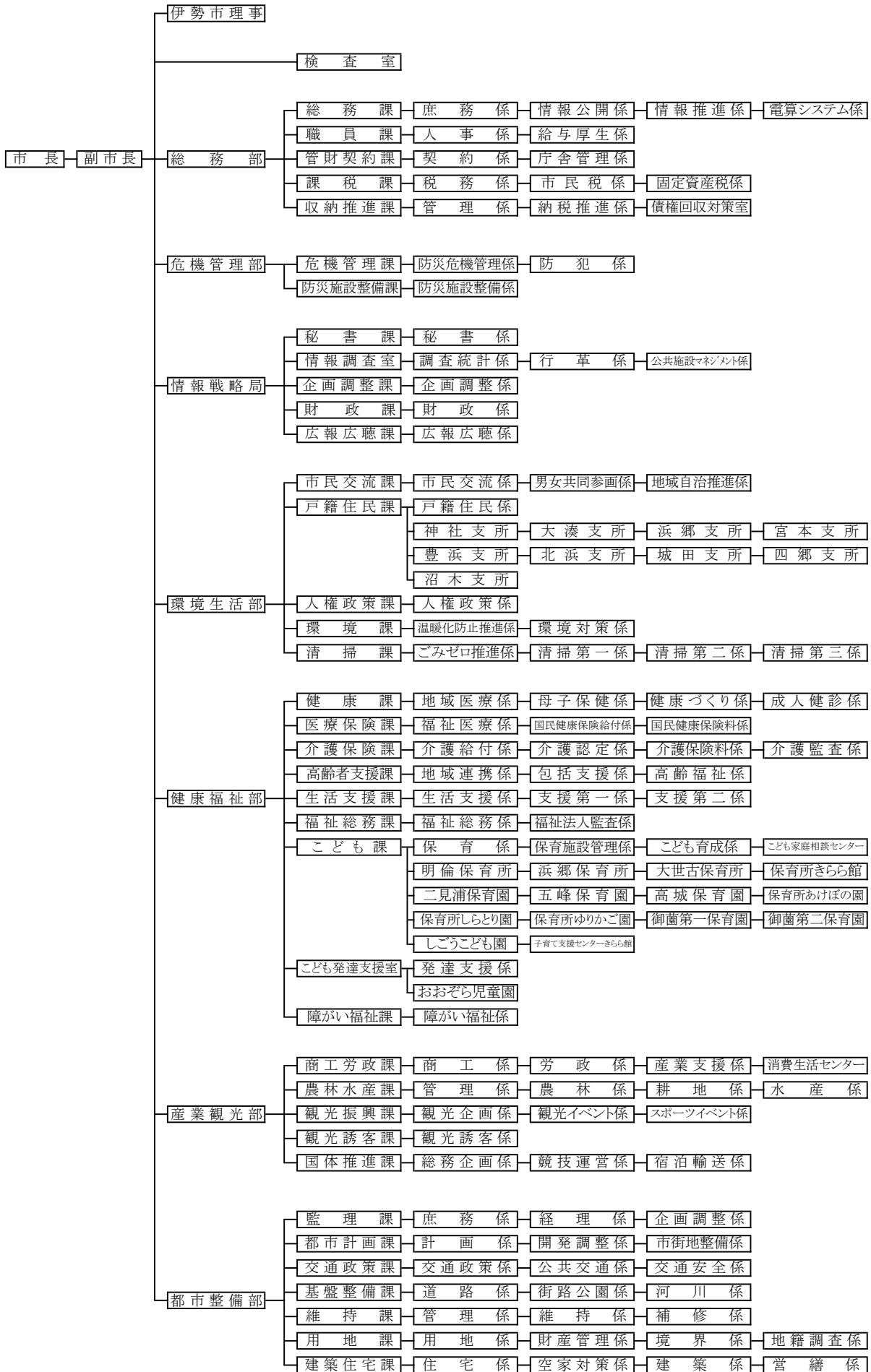
2. 選挙執行状況

区分	執行年月日	当日有権者数	投票者数	投票率(%)
市長	平成17年11月27日	109,293	80,678	73.82
市議会議員	平成17年11月27日	109,293	80,680	73.82
市長	平成18年 4月16日	108,645	35,963	33.10
三重県知事	平成19年 4月 8日	108,995	61,399	56.33
三重県議会議員	平成19年 4月 8日	108,995	61,337	56.28
参議院議員(選挙区)	平成19年 7月29日	109,568	65,149	59.46
参議院議員(比例区)	平成19年 7月29日	109,568	65,149	59.46
衆議院議員(小選挙区)	平成21年 8月30日	109,072	79,563	72.95
衆議院議員(比例代表)	平成21年 8月30日	109,072	79,552	72.94
市長	平成21年11月15日	108,288	72,433	66.89
市議会議員	平成21年11月15日	108,288	72,437	66.89
参議院議員(選挙区)	平成22年 7月11日	108,917	65,209	59.87
参議院議員(比例区)	平成22年 7月11日	108,917	65,209	59.87
三重県知事	平成23年 4月10日	108,182	52,735	48.75
三重県議会議員	平成23年 4月10日	108,182	無投票	無投票
衆議院議員(小選挙区)	平成24年12月16日	108,045	66,828	61.85
衆議院議員(比例代表)	平成24年12月16日	108,045	66,830	61.85
参議院議員(選挙区)	平成25年 7月21日	107,848	60,362	55.97
参議院議員(比例区)	平成25年 7月21日	107,848	60,361	55.97
市長	平成25年10月27日	107,119	65,552	61.20
市議会議員	平成25年10月27日	107,119	65,548	61.19
衆議院議員(小選挙区)	平成26年12月14日	107,458	61,207	56.96
衆議院議員(比例代表)	平成26年12月14日	107,458	61,203	56.96
三重県知事	平成27年 4月12日	106,491	51,445	48.31
三重県議会議員	平成27年 4月12日	106,491	51,178	48.06
参議院議員(選挙区)	平成28年 7月10日	109,061	63,583	58.30
参議院議員(比例区)	平成28年 7月10日	109,061	63,584	58.30
衆議院議員(小選挙区)	平成29年10月22日	108,198	59,490	54.98
衆議院議員(比例代表)	平成29年10月22日	108,198	59,488	54.98
市長	平成29年10月29日	107,512	無投票	無投票
市議会議員	平成29年10月29日	107,512	54,975	51.13

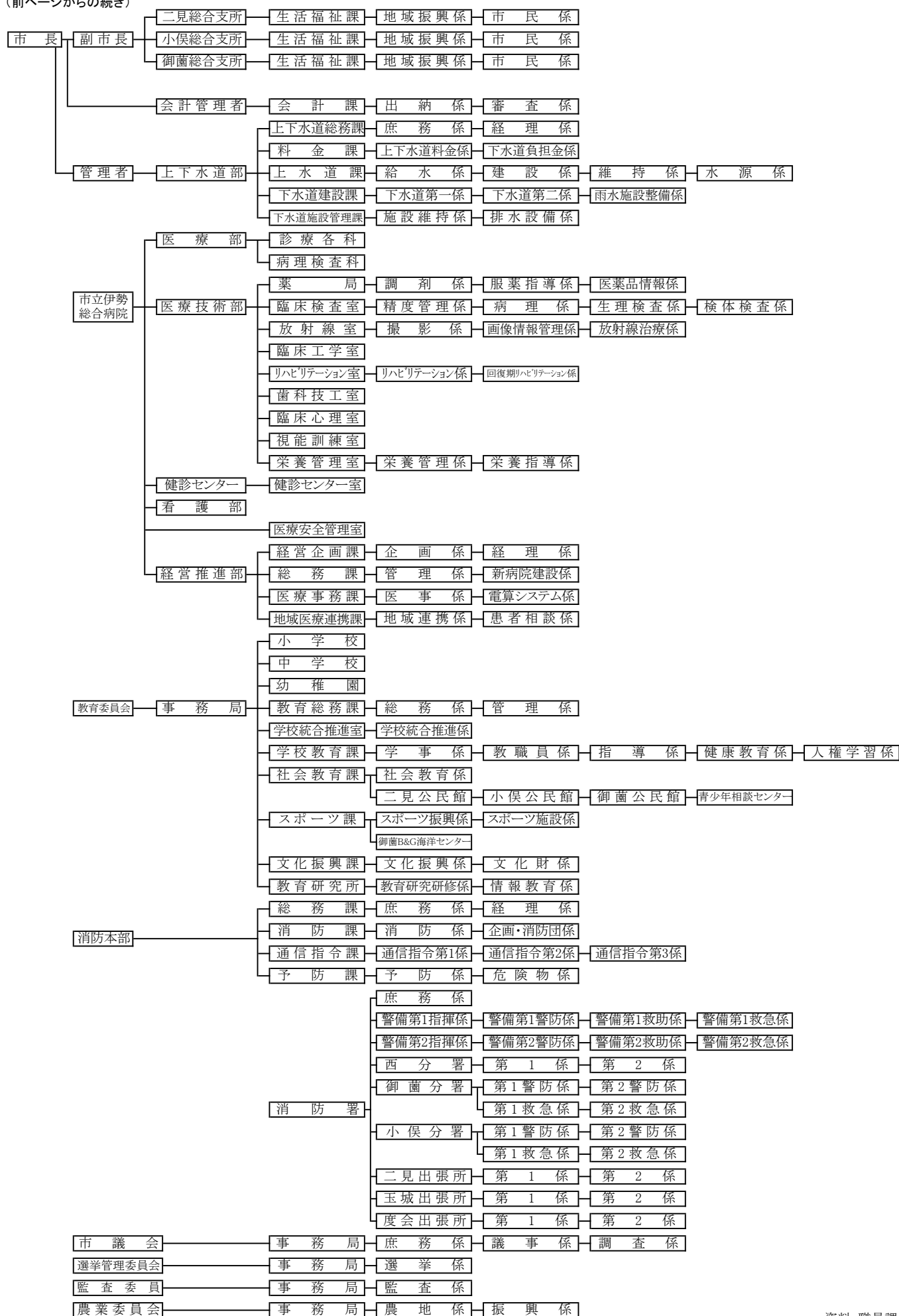
資料:選挙管理委員会

15. そ の 他

1. 伊勢市行政組織図 (平成30.4.1)



(前ページからの続き)



2. 沿革

旧伊勢市の沿革	年	旧二見町の沿革
	明治 4(1871)年	度会府に属し、度会県管轄となる
	明治 7(1874)年	小学校創立(現二見小学校の前身)
	明治 8(1875)年	小学校創立(現今一色小学校の前身)
	明治 9(1876)年	三重県に属する
	明治15(1882)年	二見浦海水浴場開設
	明治22(1889)年	町村制実施、東、西二見村となる
	明治35(1902)年	二見郵便局新設
	明治36(1903)年	山田～二見間電車開通
	明治39(1906)年	内宮～二見間電車開通
市制施行により「宇治山田市」となる。 山田と内宮、内宮と二見間に電車(神都線)が開通	明治41(1908)年	「二見町」と単称し、町制施行
市内に電話が開通	明治42(1909)年	町内電話開通
山田郵便局が外宮前に開局(現在、犬山市の明治村で保存)	明治43(1910)年	
御幸道路が完成		
宮川に木造の度会橋が完成	明治44(1911)年	山田～二見～鳥羽間鉄道開通
山田と鳥羽間に鉄道延長開通		
内宮行参宮自動車が開通		
朝熊山にケーブルカーができる。	大正14(1925)年	
	昭和 4(1929)年	役場庁舎新築
神都博覧会開催	昭和 5(1930)年	
名古屋から外宮前まで伊勢電が開通		
参宮急行電車(現近鉄)大阪から山田間が開通	昭和11(1936)年	県の文化財名勝に指定される 二見小学校校舎新築
度会郡神社町合併	昭和16(1941)年	国道167号開通
度会郡大湊町、浜郷村、宮本村合併	昭和18(1943)年	
朝熊山のケーブルカー廃止	昭和19(1944)年	
米爆撃機B29による大空襲	昭和20(1945)年	
	昭和21(1946)年	伊勢志摩国立公園に指定される
平和博覧会開催	昭和23(1948)年	二見中学校竣工
	昭和27(1952)年	二見町教育委員会を設立
第1回伊勢神宮奉納全国花火大会開催	昭和28(1953)年	
お伊勢博覧会開催	昭和29(1954)年	
市名改称し、「伊勢市」となる。	昭和30(1955)年	
度会郡豊浜村、北浜村、城田村、四郷村、沼木村合併		
度会郡玉城町粟野地区編入	昭和32(1957)年	
伊勢湾台風による大災害	昭和34(1959)年	
電車(神都線 山田～内宮～二見間)廃止	昭和36(1961)年	電車(神都線)廃止によりバス運行
伊勢志摩スカイライン開通	昭和39(1964)年	
市庁舎岩渕に落成	昭和40(1965)年	
伊勢道路開通	昭和41(1966)年	役場庁舎新築
	昭和44(1969)年	福岡県糸島郡志摩町と姉妹都市提携
伊勢度会環境衛生組合設立		
伊勢広域清掃組合設立	昭和46(1971)年	
観光文化会館落成	昭和48(1973)年	
全国高校総合体育大会が伊勢市を主会場に開催	昭和49(1974)年	
集中豪雨(七夕災害)による大災害		
伊勢広域清掃工場完成	昭和50(1975)年	
国道23号南勢バイパス全線開通		
第30回国民体育大会(みえ国体)伊勢市を主会場に開催		
第11回全国身体障害者スポーツ大会開催	昭和51(1976)年	町民体育館新設
伊勢総合病院楠部町へ移転開業	昭和54(1979)年	二見町公民館新設 町の木“くろまつ”に決まる
勢田川防潮水門、排水機場完成	昭和55(1980)年	
伊勢志摩総合地方卸売市場開場	昭和57(1982)年	
南勢広域斎場組合設立	昭和59(1984)年	
	昭和60(1985)年	町営海水浴場レストハウス新設 町民グラウンド新設
	昭和61(1986)年	二見町老人福祉センター新設
福祉健康センター完成	昭和63(1988)年	町の花“ひまわり”に決まる 町制80周年事業及び式典開催
	平成 2(1990)年	町民グラウンドミーティングセンター新築
	平成 3(1991)年	第1回え〜ころフェスタ開催 第1回夫婦岩サミット開催
伊勢度会クリーンセンター完成	平成 4(1992)年	
図書館八日市場へ移転完成		
世界タートルマラソン伊勢大会開催		
近畿自動車道関・伊勢線開通	平成 5(1993)年	三津コミュニティセンター完成 二見しょうぶロマンの森開園 茶屋クリーンセンター建設

旧伊勢市の沿革	年	旧二見町の沿革
伊勢二見鳥羽ライン開通 世界祝祭博覧会“まつり博三重”開催	平成 6(1994)年	伊勢二見鳥羽ライン開通 第1回ふたみ文化フェスティバル開催 世界祝祭博覧会“まつり博三重”開催 国道42号四車線化
第4回世界地方都市十字路口会議開催	平成 7(1995)年	町文化財を指定 溝口地区学習等供用施設完成 二見町健康管理増進センター完成
サニーロード全線開通	平成 8(1996)年	江コミュニティセンター完成
生涯学習センター完成	平成 9(1997)年	第1回めおとフェスタ開催
豊浜地区コミュニティセンター完成 沼木地区コミュニティセンター完成 神社地区コミュニティセンター完成	平成10(1998)年	全国マリンスポーツフェア開催
伊勢市特定環境保全公共下水道五十鈴川処理区一部供用開始 城田地区コミュニティセンター完成	平成11(1999)年	ふれあいプラザ開所
伊勢広域清掃組合リサイクルプラザ完成 北浜地区コミュニティセンター完成	平成12(2000)年	民話の駅 蘇民完成 西コミュニティセンター完成
伊勢市重度身体障害者デイサービスセンター「くじら」・心身障害 児通園施設おおぞら児童園完成 伊勢広域環境組合設立(伊勢広域清掃、伊勢度会環境衛生、南 勢広域斎場の3組合が複合)	平成13(2001)年	
浜郷地区コミュニティセンター完成 伊勢市・二見町・小俣町・御菌村任意合併協議会を設立 伊勢河崎商人館オープン	平成14(2002)年	伊勢市・二見町・小俣町・御菌村任意合併協議会を設立
宮本地区コミュニティセンター完成 伊勢市尾崎琴堂記念館完成	平成15(2003)年	賓日館を資料館としてオープン 光の街コミュニティセンター完成
伊勢地区合併協議会(法定)設立 伊勢市・二見町・小俣町・御菌村の合併協定書調印(平成16年12 月27日)	平成16(2004)年	伊勢地区合併協議会(法定)設立 伊勢市・二見町・小俣町・御菌村の合併協定書調印(平成16年 12月27日)
市議会で合併関連議案を可決 三重県知事に合併申請 市町村の廃置分合として、合併告示(総務省告示第510号) 伊勢市閉市式を開催	平成17(2005)年	町議会で合併関連議案を可決 三重県知事に合併申請 市町村の廃置分合として、合併告示(総務省告示第510号) 二見町閉町式を開催

旧小俣町の沿革	年	旧御菌村の沿革
	明治22(1889)年	「御菌村」誕生
小俣町制施行	昭和 3(1928)年	村内に電話線開通
小俣村青年会が小俣町青年団と改称		
組制を廃止し、区制を施行	昭和 4(1929)年	
参宮急行電鉄が大阪まで開通	昭和 5(1930)年	
役場庁舎が火災で焼失し、小学校の北校舎も類焼	昭和 9(1934)年	
役場庁舎が宇法楽町に完成	昭和11(1936)年	
宮前地区で宮川の堤防が決壊し大浸水	昭和13(1938)年	
小俣町区制を廃止し部落会に改組	昭和16(1941)年	
小俣町健康保険組合設立	昭和19(1944)年	
小俣町が空襲を受ける	昭和20(1945)年	
台風により宮川橋崩壊	昭和21(1946)年	
役場庁舎が東本町地区に完成し移転	昭和24(1949)年	
宮川橋が完成		
北浜村と境界変更、明野開拓地編入	昭和28(1953)年	
参宮有料道路開通		
斎明村と境界変更、明野開拓地編入、妻ヶ広斎明村へ	昭和32(1957)年	
小俣町章制定		
湯田保育所新設	昭和33(1958)年	
町制30周年記念行事		
伊勢街道が県道に編入		
	昭和34(1959)年	伊勢湾台風の目、村上空を通過し、各地区で被害
	昭和35(1960)年	村長ら、伊勢市執行者と合併協議
役場庁舎が栄町に完成し、竣工式を挙げる		
公民館が東本町の旧役場庁舎跡に移転	昭和36(1961)年	
	昭和45(1970)年	御菌村体育協会発足
伊勢度会環境衛生組合協同処理場が完成		
小俣町・玉城町・明和町、広域行政組合立ごみ焼却場完成	昭和46(1971)年	
町民グラウンド開設		
	昭和49(1974)年	村議会で「伊勢市・御菌村合併協議会設置案」を否決
		国道23号南勢バイパス全線開通
離宮院公園が完成		
老人憩いの家開設	昭和50(1975)年	
国道23号南勢バイパス全線開通		
明野学習等供用施設完成	昭和52(1977)年	
高畑教育集会所が完成	昭和53(1978)年	
小俣地域気象観測所(アメダス)を設置	昭和54(1979)年	役場庁舎・中央公民館完成
湯田学習等供用施設が完成	昭和55(1980)年	御菌村村章が決定
農村環境改善センター開館	昭和56(1981)年	

旧小俣町の沿革	年	旧御菌村の沿革
小俣町合同会館が完成	昭和58(1983)年	B&G海洋センター落成式
第11回身体障害者福祉体育大会を小俣町で開催	昭和59(1984)年	
南勢広域斎場が完成	昭和60(1985)年	
役場新庁舎が完成し、執務開始	昭和61(1986)年	
役場付属棟が完成し、庁舎竣工式を挙げる	昭和62(1987)年	
大仏山公園・上久保・宮前公園が完成	昭和63(1988)年	
町の花に“さく”、町の木“さくら”が決定	平成元(1989)年	村制100周年記念式典を開催
総合体育館が完成	平成 2(1990)年	「ラブリバー公園」着工 「臥竜梅公園」完成
小俣児童館開館	平成 3(1991)年	
伊勢度会クリーンセンター開設	平成 4(1992)年	「ハートプラザみその」完成
本町・元町・明野保健福祉会館が開館	平成 5(1993)年	
明野児童館完成	平成 6(1994)年	世界祝祭博覧会“まつり博三重”御菌村デーとして参加
伊勢広域粗大ごみ処理施設が完成	平成 7(1995)年	
宮前・湯田保健福祉会館開館		
町営大仏山公園スポーツセンター完成		
町民農園グリーンファーム小俣開園	平成 9(1997)年	
リサイクルセンター開設		
下水道浄化センター完成	平成10(1998)年	
町立図書館開館		
町民農園グリーンファーム相合開園		
回収センターがリニューアルオープン		
伊勢広域清掃組合リサイクルプラザが完成	平成12(2000)年	御菌村ケーブルテレビ局開局 御菌村下水道事業起工式
福祉バスが運行開始		
第26回度会郡・志摩郡身体障害者体育大会が小俣町で開催	平成13(2001)年	国道23号の6車線化完成
宮川親水公園完成	平成14(2002)年	伊勢市・二見町・小俣町・御菌村任意合併協議会を設立
小俣町民証の発行		
伊勢市・二見町・小俣町・御菌村任意合併協議会を設立	平成15(2003)年	児童遊園施設「こどもプラザ」完成
市町村合併対話会開始		伊勢地区合併協議会(法定)設立
伊勢地区合併協議会(法定)設立	平成16(2004)年	御菌小学校体育館完成
北部保健福祉会館が開館		モニュメント完成
伊勢市・二見町・小俣町・御菌村の合併協定書調印(平成16年12月27日)		伊勢市・二見町・小俣町・御菌村の合併協定書調印(平成16年12月27日)
町議会で合併関連議案を可決		村議会で合併関連議案を可決
三重県知事に合併申請		三重県知事に合併申請
サンファーム小俣オープン	平成17(2005)年	「山田奉行所記念館」完成
小俣町保健センター開館		市町村の廃置分合として、合併告示(総務省告示第510号)
浴場棟「離宮の湯」が営業開始		「御菌公文書館」完成
市町村の廃置分合として、合併告示(総務省告示第510号)		御菌村閉村式を開催
小俣町閉町式を開催		

伊勢市の沿革

平成17(2005)年	近隣4市町村の合併により新「伊勢市」誕生(平成17年11月1日)
平成18(2006)年	玉城町長更の一部地域を伊勢市の行政区域に変更(平成18年4月1日) 「地域包括支援センター」を開設 第1年次お木曳行事「陸曳」実施 市営住宅「二俣団地」が完成 第1年次お木曳行事「川曳」実施 二見浦が国指定文化財(名勝)に指定される 「有緝小学校」の新校舎完成 伊勢市合併記念式典を開催 「絆の森」を開設 郷の恵「風輪」を開設
平成19(2007)年	保育所及び子育て支援センター「きらら館」を開設 コミュニティバス「おかげバス」を運行開始 第2年次お木曳行事「陸曳」実施 「大湊地区コミュニティセンター」を開設 第2年次お木曳行事「川曳」実施 市内大手スーパーマーケットのすべての店舗でレジ袋有料化を開始 朝熊山麓公園フットボール場を供用開始
平成20(2008)年	地区みらい会議のモデル地区として「厚生地区まちづくりの会」が発足 景観法に基づく「景観行政団体」となる 「伊勢市消防署・二見出張所」が完成 「松尻川排水機場」が完成 「伊勢市産業支援センター」が開設される 「伊勢市子ども家庭支援ネットワーク」を設置 「宇治山田港旅客ターミナル」が完成 伊勢志摩地域が、観光圏整備法に基づく「地域観光圏」に認定される 「伊勢市中学校給食共同調理場」が完成
平成21(2009)年	「伊勢市消防署・御園分署」が完成 「四郷地区コミュニティセンター」が完成 伊勢高柳商店街が、経済産業省中小企業庁から「新・がんばる商店街77選」に選ばれる 「伊勢地区かわまちづくり」事業が、国交省河川局より「かわまちづくり支援制度」の認定を受ける 「第33回全国高校総合文化祭」の総合開会式がサンアリーナで行われる 「第二湊橋」が完成 「第29回世界新体操選手権三重大会」がサンアリーナで開催される 「伊勢市地域福祉計画」の策定 「伊勢市景観計画」の運用を開始 「宇治橋渡始式」が行われる 「今一色コミュニティセンター」が完成
平成22(2010)年	「伊勢志摩広域防災拠点」完成 「五十鈴中学校」「厚生中学校」の両校舎が完成(市内全公立小中学校の校舎の耐震化が完了) 「宇治山田港旅客ターミナル」の売却断念、撤去へ 伊勢神宮参拝者数が明治28年の統計開始以来過去最高を記録
平成23(2011)年	伊勢市駅構内に「観光案内所」を新設 伊勢市初の認定こども園「しごうこども園」が開園 横輪桜が新園芸品種に認定される サン・サポート・スクエアに2企業が進出
平成24(2012)年	伊勢赤十字病院開院 伊勢神宮(内宮)周辺の市営駐車場等有料化 伊勢神宮(外宮)にせんぐう館開館 宮川の改修工事が完成(宮川床上浸水対策特別緊急事業) 伊勢南北幹線道路全線開通
平成25(2013)年	伊勢フットボールヴィレッジ完成 「新伊勢病院建設基本計画」完成 二見に「メガソーラー発電所」開業 伊勢市駅前広場の整備が完了(鳥居型モニュメント、手荷物預かり所) お白石持ち行事で延べ23万人が参加し、神宮参拝者数が1400万人を突破(過去最高)
平成26(2014)年	倉田山公園野球場リニューアルオープン(65年ぶりに伊勢市で巨人-阪神のオープン戦が行われた) 皇室のご来勢(3月に天皇、皇后両陛下、7月に皇太子同妃両殿下並びに愛子内親王殿下が神宮ご参拝) ケネディ米大使、伊勢神宮でハナミズキを植樹 宇治山田商業高等学校 全国高等学校サッカー選手権大会出場 伊勢神宮参拝者 昨年に引き続き1000万人を突破 市内の全地区(24小学校区)にまちづくり協議会が設立 村松町津波避難施設(タワー)の完成
平成27(2015)年	伊勢市制施行10周年 伊勢志摩サミット開催決定、国際メディアセンターの県営サンアリーナへの設置が決定 伊勢市ふるさと未来づくり条例が4月1日から施行 「いせ出会い支援センター」を開設 大湊町津波避難施設(タワー)の完成
平成28(2016)年	伊勢市消防本部・伊勢市防災センターが完成 伊勢市のロゴタイプを発表 伊勢志摩サミット開催、各国首脳が伊勢神宮を訪問。国際メディアセンターが県営サンアリーナへ設置 有滝町津波避難施設(タワー)・一色町津波避難施設(タワー)の完成

平成29(2017)年	二見浦小学校・伊勢宮川中学校が開校 「お伊勢さん菓子博2017」開催 平成30年全国高等学校総合体育大会、平成33年三重とこわか国体に向け県営総合競技場がリニューアルオープン 台風21号により、観測史上最高値の降水量を記録、1800棟を超える家屋等の浸水被害 磯町津波避難施設(マウンド)・二見町西津波避難施設(タワー)の完成
平成30(2018)年	東豊浜町津波避難施設(タワー)・二見町今一色津波避難施設(タワー)の完成 平成30年度全国高等学校総合体育大会(インターハイ)が開催(総合開会式、男子バレー、陸上競技、男子サッカー、剣道) 新市立伊勢総合病院が完成

3. 資料提供元一覧

提 供 元	連 絡 先
伊勢市役所 (出先機関)	0596-23-1111(代表)
上下水道部(二見総合支所2階,3階)	0596-42-1505
小俣総合支所	0596-22-7858
教育委員会事務局(小俣総合支所2階)	0596-22-7875
伊勢市消防本部(総務課)	0596-25-1264
伊勢図書館	0596-21-0077
小俣図書館	0596-29-3900
市立伊勢総合病院(総務課)	0596-23-5111
東海農政局三重支局 統計チーム	059-228-3155
皇學館大学(総務部)	0596-22-6308
社会福祉法人 伊勢市社会福祉協議会	0596-63-5334
伊勢公共職業安定所	0596-27-8609
伊勢広域環境組合(総務課庶務係)	0596-37-1218
三重県伊勢建設事務所(保全室保全課)	0596-27-5205
国土交通省中部地方整備局 三重河川国道事務所(道路管理第一課)	059-229-2221(代表)
中部運輸局三重運輸支局	050-5540-2055
西日本電信電話株式会社 三重支店	059-223-8446
三重県伊勢警察署(交通第一課)(刑事課)	0596-20-0110(代表)

※提供先及び連絡先は本書の編集時点の名称による

※合算集計等の理由により非掲載事業所あり

編集発行

伊勢市情報戦略局情報調査室

TEL 0596 - 21 - 5507