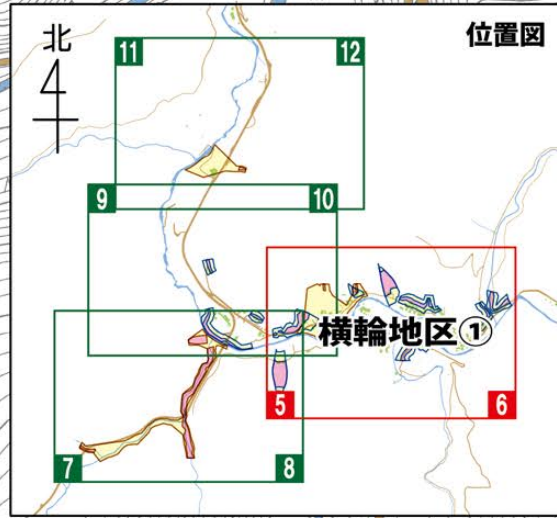


← 横輪地区②  
P.8

指定避難所 ★★★★★  
「旧沼木中学校」及び  
「自主避難所」上野小学校  
はこちらの方向です。

ドクターヘリ臨時離着陸場  
災害時にドクターヘリ等が、臨時の離着陸場として利用する可能性があります。

**早期の自主避難行動を！！**  
横輪地区では、河川の氾濫や土砂災害などにより、避難用の道路が通行不能になる可能性があります。大雨時には気象情報や避難情報に注意を払って、すみやかに避難行動を取って下さい。



凡 例	
<b>注1 土砂災害(特別)警戒区域</b>	
急傾斜	特別警戒区域 警戒区域
土石流	特別警戒区域 警戒区域
土砂流発生の可能性がある溪流	→
<b>その他</b>	
道路(県道、市道を含む)	—
防災行政無線	📢
ドクターヘリ臨時離着陸場	🚁
注1：正確な区域は、伊勢市、三重県が公表している公示図書でご確認ください。	

2,500  
0 50 100m