

新村地区① P.6

新村地区④ P.11

凡 例	
洪水による浸水の深さ	
0.5m未満の区域	[Yellow Box]
0.5m～3.0m未満の区域	[Blue Box]

外城田川ハザードマップ加筆修正
指定年月日 平成20年7月15日三重県

凡 例	
注1 土砂災害(特別)警戒区域	
急傾斜	[Pink Box] 特別警戒区域 [Blue Box] 警戒区域
土石流	[Orange Box] 特別警戒区域 [Yellow Box] 警戒区域
土石流発生可能性がある溪流	[Red Arrow]
土砂災害危険箇所	
急傾斜地崩壊危険箇所	[Purple Polygon]
土石流危険溪流	[Orange Polygon]
その他	
道路(県道、市道を含む)	[Brown Line]
緊急輸送道路	[Pink Line]
防災行政無線	[Megaphone Icon]
避難経路	[Red Arrow]
注2 注意箇所	[Yellow Triangle]
臨時ヘリポート	[Blue Circle]

注1: 正確な区域は、伊勢市、三重県が公表している公示図書で確認ください。
注2: 注意箇所は、ワークショップ時に自治会から意見のあった場所を明示したものです。

新村地区② P.8

各自で避難経路、危険な箇所を追記してみましょう。



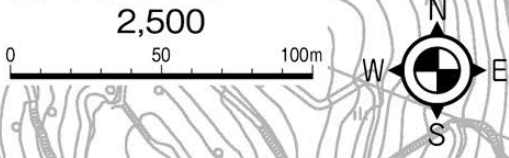
地震時避難経路として利用



土砂災害危険箇所



市営大仏山公園地
大【津波緊急避難所】
★★★
H



早期の自主避難行動を!!

新村地区では、河川の氾濫や土砂災害などにより、避難用の道路が通行不能になる可能性があります。大雨時には気象情報や避難情報に注意を払って、すみやかに避難行動を取って下さい。



東新村公民館【自治会避難所】

この地図は三重県市町総合事務組合管理者の承認を得て、同組合所管の「2011 三重県共有デジタル地図(数値地形図2,500(道路線1000))」を使用し、調整したものである。(承認番号:三総合地第92号)本成果を複製あるいは使用して地図を調整する場合は、同組合の承認を必要とする。