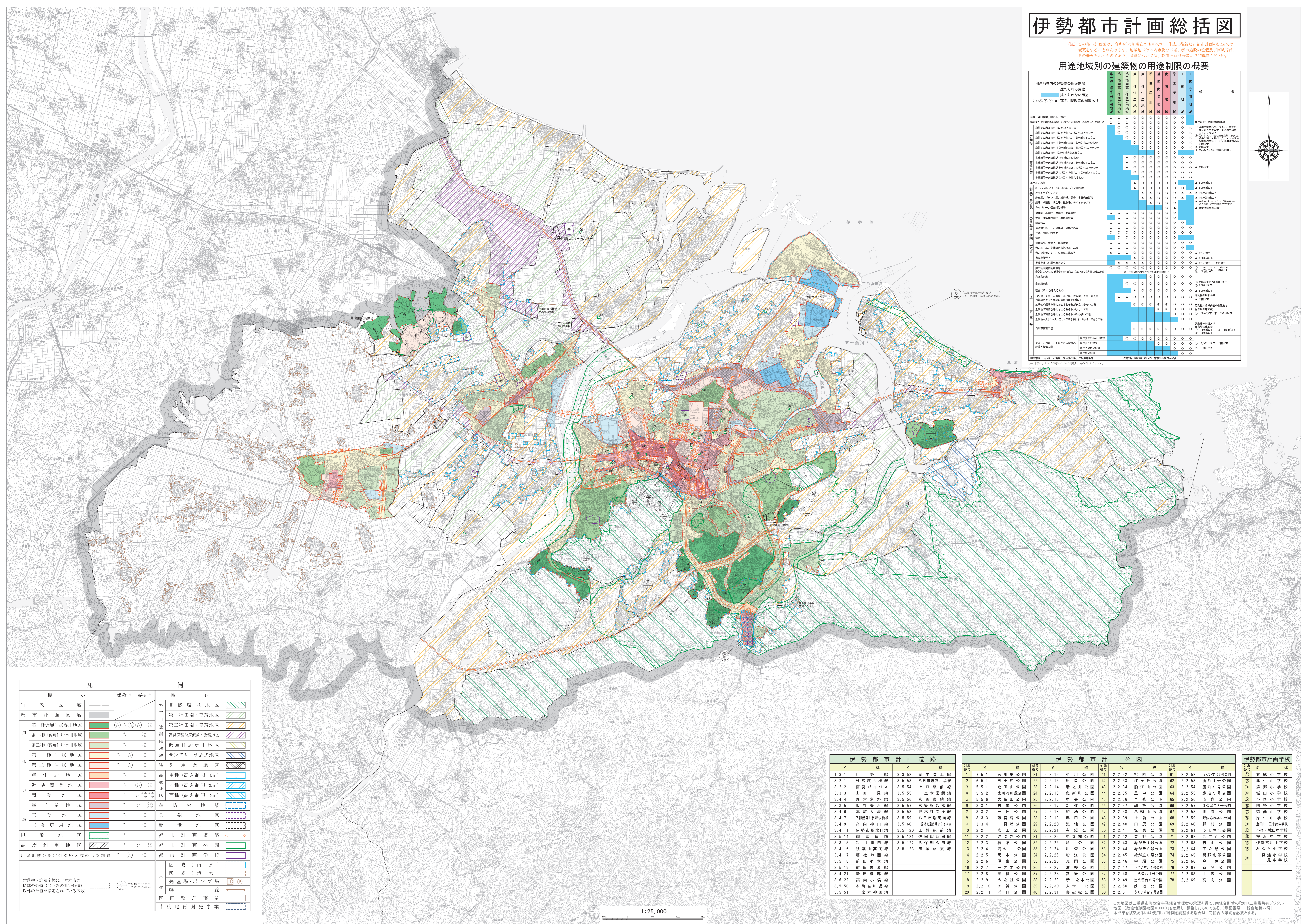


# 伊勢都市計画総括図

【注】この都市計画図は、等幅図の形式で表示しております。用途は原則として都市計画図の図式又は変更をすることがあります。地域区分等の内容及び区域、都市部位置及び区域等は、その記載を示すものであり、詳細については、都市計画担当窓口でご確認ください。

## 用途地域別の建築物の用途制限の概要

用途地域の建築物の用途制限	第一種住居地域	第二種住居地域	準住居地域	近隣商業地域	商業地域	工業地域	工業専用地域	その他
第一種住居地域	○	○	○	○	○	○	○	○
第二種住居地域	○	○	○	○	○	○	○	○
準住居地域	○	○	○	○	○	○	○	○
近隣商業地域	○	○	○	○	○	○	○	○
商業地域	○	○	○	○	○	○	○	○
工業地域	○	○	○	○	○	○	○	○
工業専用地域	○	○	○	○	○	○	○	○
その他	○	○	○	○	○	○	○	○



凡		例	
標	示	建設率	容積率
行政区域	市界線		
都市計画区域	市界線		
第一種低層住居専用地域	市界線		
第一種中高層住居専用地域	市界線		
第二種中高層住居専用地域	市界線		
第一種住居地域	市界線		
第二種住居地域	市界線		
準住居地域	市界線		
近隣商業地域	市界線		
商業地域	市界線		
工業地域	市界線		
工業専用地域	市界線		
緑地	市界線		
高度利用地区	市界線		
用途地域の指定のない区域の形態制限	市界線		
建設率・容積率に示す本市の概算の値(区域の別・幅員)以外の数値が指定されている区域	市界線		
市界線の位置	市界線		
市界線の位置	市界線		
自然環境地区	市界線		
第一種田園・集落地区	市界線		
第二種田園・集落地区	市界線		
幹線道路沿道・業務地区	市界線		
低層住居専用地域	市界線		
サンアリーナ周辺地区	市界線		
特別用途地区	市界線		
高度(高さ制限10m)	市界線		
乙種(高さ制限20m)	市界線		
丙種(高さ制限12m)	市界線		
準防火地域	市界線		
景観地区	市界線		
臨港地区	市界線		
都市計画道路	市界線		
都市計画公園	市界線		
都市計画学校	市界線		
下区域(雨水)	市界線		
上区域(汚水)	市界線		
水処理場・ポンプ場	市界線		
面	市界線		
面	市界線		
面	市界線		
面	市界線		
面	市界線		
面	市界線		

伊勢都市計画道路				伊勢都市計画公園				伊勢都市計画学校							
路線番号	名称	起点	終点	公園番号	名称	公園種別	面積	学校番号	名称	学校種別	面積				
1.3.1	伊勢線	3.3.52	南本吹上線	1	7.5.1	宮川堤公園	21	2.2.12	小川公園	41	2.2.32	松園公園	61	2.2.52	5丁目3号公園
3.2.1	外宮度々橋線	3.5.53	八日市場野田線	22	6.5.1	五十鈴公園	22	2.2.13	出口公園	42	2.2.33	緑ヶ丘公園	62	2.2.53	鹿沼1号公園
3.2.2	熊野大橋線	3.5.54	上野宮線	3	5.5.1	倉田山公園	23	2.2.14	清之井公園	43	2.2.34	鹿沼山公園	63	2.2.54	鹿沼2号公園
3.3.3	山田二見線	3.5.55	一之木常盤線	4	5.5.2	宮川河内公園	24	2.2.15	鹿野公園	44	2.2.35	鹿沼公園	64	2.2.55	鹿沼3号公園
3.4.4	外宮常盤線	3.5.56	宮後東筋線	5	5.5.6	大仏山公園	25	2.2.16	中央公園	45	2.2.36	早稲公園	65	2.2.56	鹿沼公園
3.3.5	徳田線	3.5.57	宮後東筋線	6	3.3.1	吉市公園	26	2.2.17	新渡公園	46	2.2.37	鹿沼公園	66	2.2.57	鹿沼公園
3.4.6	本野大橋線	3.5.58	聖徳社宮線	7	3.3.2	一色公園	27	2.2.18	瑞穂公園	47	2.2.38	八幡山公園	67	2.2.58	鹿沼公園
3.4.7	下野宮線	3.5.59	八日市場高向線	8	3.3.3	藤宮公園	28	2.2.19	浜田公園	48	2.2.39	社町公園	68	2.2.59	野原公園
3.4.9	高向線	3.5.60	二見線	9	3.3.4	二見公園	29	2.2.20	東地公園	49	2.2.40	田代公園	69	2.2.60	野村公園
3.4.11	伊勢市野北口線	3.5.120	玉城駅前線	10	2.2.1	吹上公園	30	2.2.21	有徳公園	50	2.2.41	鹿沼公園	70	2.2.61	うすやま公園
3.5.14	伊勢市線	3.5.121	徳田山線	11	2.2.2	ささぎ公園	31	2.2.22	中寺公園	51	2.2.42	鹿沼公園	71	2.2.62	高向公園
3.3.15	豊川浦田線	3.5.122	久保線	12	2.2.3	橋詰公園	32	2.2.23	旭公園	52	2.2.43	鹿沼公園	72	2.2.63	若山公園
3.4.16	秋葉山高向線	3.5.123	玉城駅前線	13	2.2.4	清水世吉公園	33	2.2.24	川辺公園	53	2.2.44	鹿沼公園	73	2.2.64	下之堂公園
3.4.17	徳田線	3.5.124	玉城駅前線	14	2.2.5	南本公園	34	2.2.25	鹿沼公園	54	2.2.45	鹿沼公園	74	2.2.65	明野北公園
3.5.18	前田小橋線	3.5.125	玉城駅前線	15	2.2.6	厚本公園	35	2.2.26	徳門公園	55	2.2.46	鹿沼公園	75	2.2.66	今之宮公園
3.5.19	前田小橋線	3.5.126	玉城駅前線	16	2.2.7	一之木公園	36	2.2.27	富原公園	56	2.2.47	5丁目1号公園	76	2.2.67	南公園
3.4.21	勢田線	3.5.127	玉城駅前線	17	2.2.8	高野公園	37	2.2.28	宮後公園	57	2.2.48	社町公園	77	2.2.68	上野公園
3.6.22	高野小橋線	3.5.128	玉城駅前線	18	2.2.9	寺之谷公園	38	2.2.29	一之木公園	58	2.2.49	社町公園	78	2.2.69	高野公園
3.5.50	高野宮中橋線	3.5.129	玉城駅前線	19	2.2.10	天宮公園	39	2.2.30	高野公園	59	2.2.50	鹿沼公園	79	2.2.70	鹿沼公園
3.5.51	一之木線	3.5.130	玉城駅前線	20	2.2.11	浦口公園	40	2.2.31	鹿沼公園	60	2.2.51	5丁目2号公園	80	2.2.71	鹿沼公園