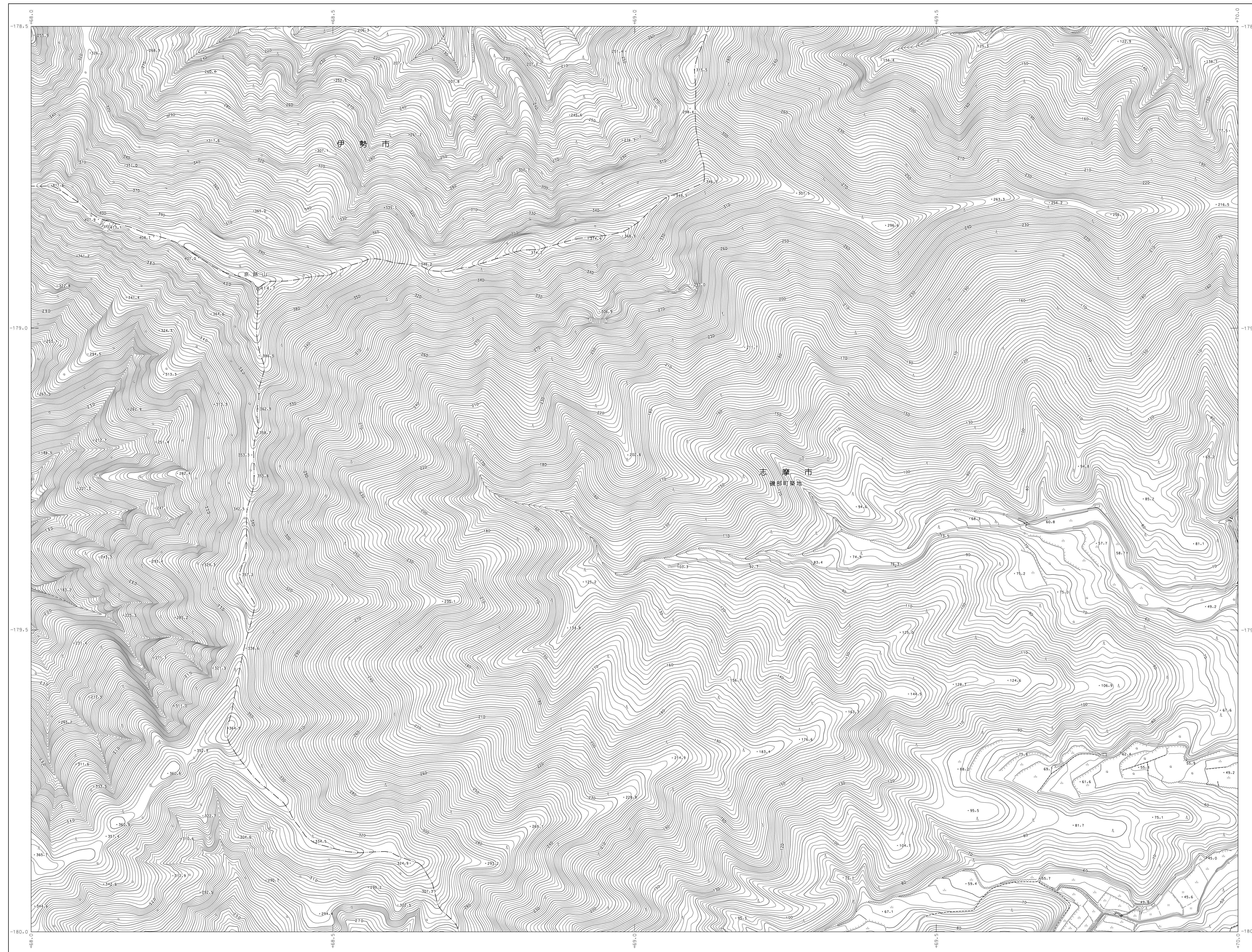
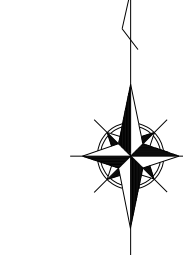


伊勢市都市計画基本図



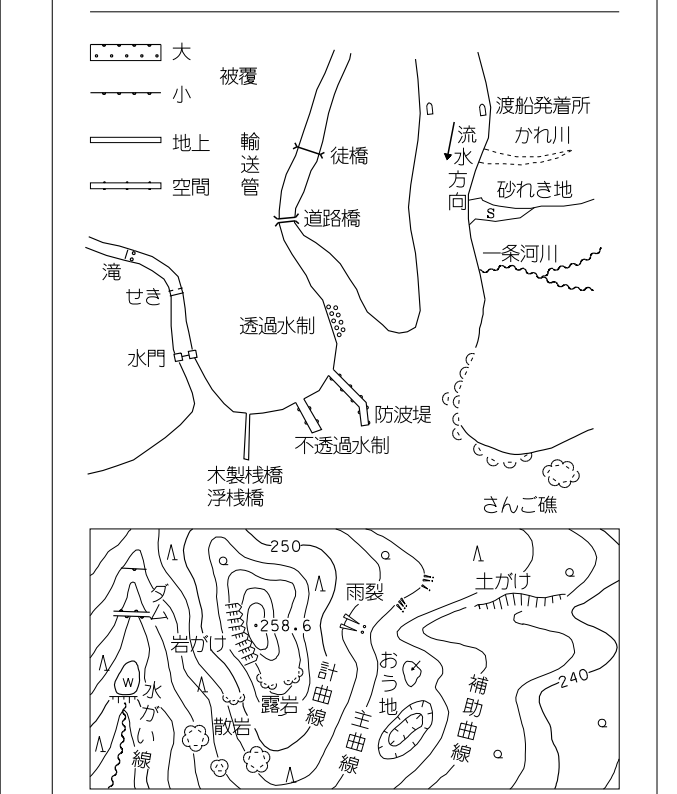
E14 PF962	F14 PF971
E15 PF964	F15 PF973



記号

	△37.2 三角点
	●12.04 水準点
	●14.0 多角点等
	△25.0 標高約100m 標高約100m 以上の標高
	△15.8 電子水準点

田	畑	園地	雑草	池	水田
◎	○	△	▽	▽	▽

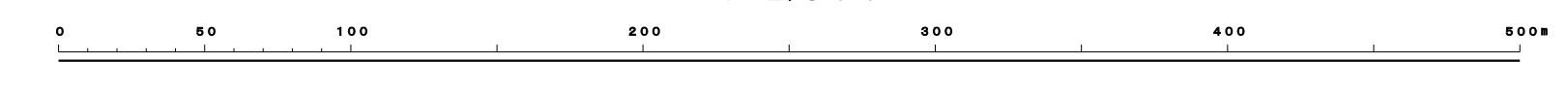


平成14年度国土交通省告示第九号の規程による
第一投影法（世界測地系に準拠）
投影標高メトリック法
図面に表示してある座標値は1メートル単位
方角は0.5メートル間隔
等高線の基準高は海抜の平均値
等高線の間隔は2メートル

平成20年測量
平成24年修正
平成30年修正

1. 平成20年1月 編纂
2. 平成30年9月 現地調査

1:2,500



計画機関 伊勢市
この測量成果は、国土測測法の承認を得て同
族の測量成果を基に作成したものである。
承認番号 伊勢市第399号
この図面は三重県都市計画部都市計画課の承認を得て、
西暦西暦の2017年度都市計画基本図（国土地理院）
2500:10001を使用し、制作したものである。
伊勢市 三重県都市計画部
本成果を複製あるいは転載して複製を請願する場合は、同
族の承認を得なければならない。