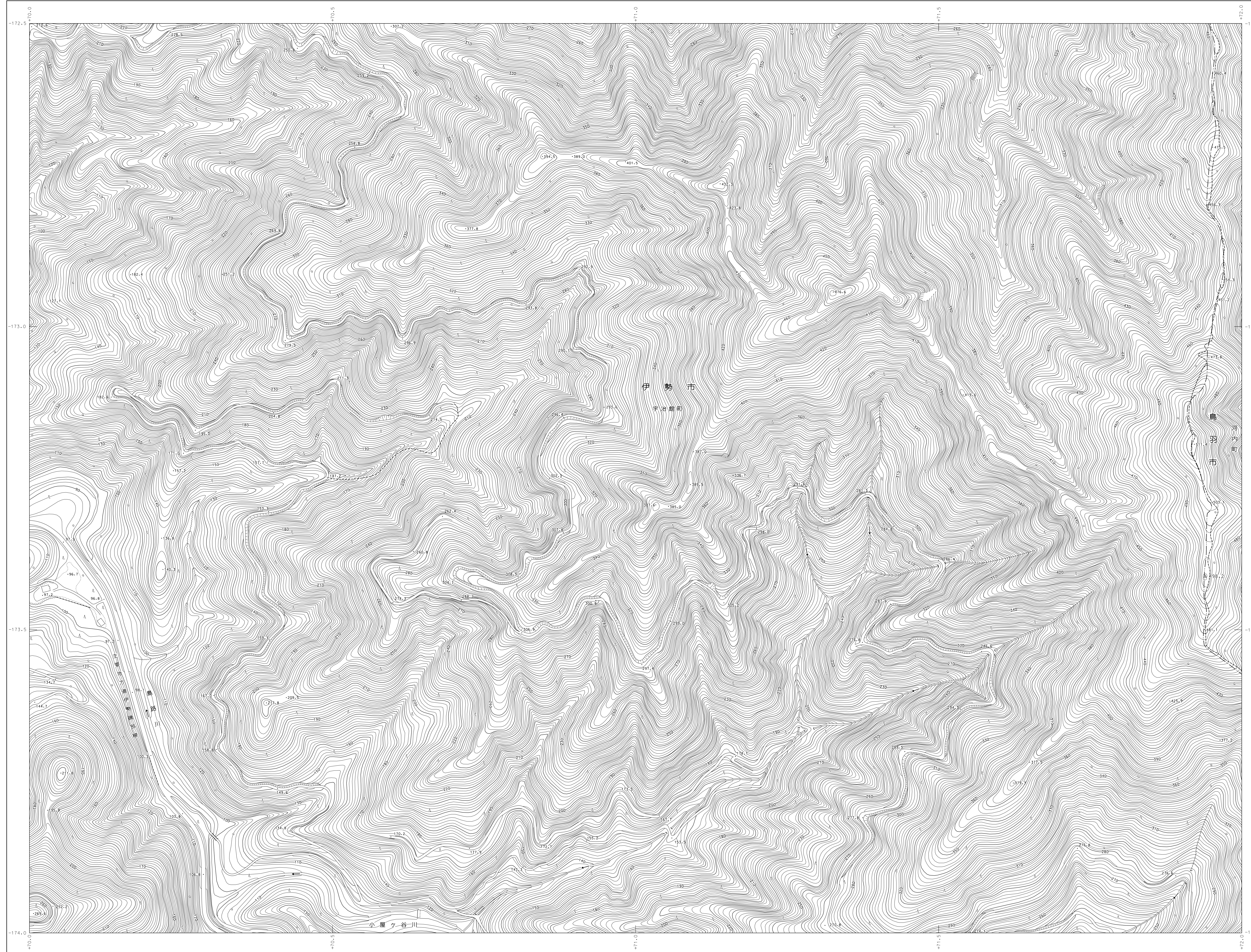
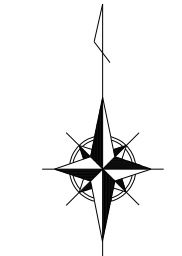


伊勢市都市計画基本図



F10 PF771	G10 PF772	H10 PF781
F11 PF773	G11 PF774	H11 PF783
F12 PF871	G12 PF872	H12 PF881



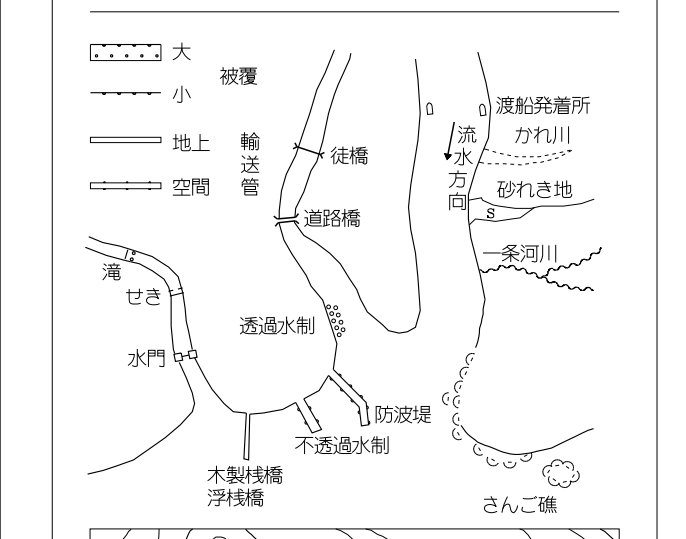
記号

	△37.2	三角点
	□12.04	水準点
	○14.8	多角点等
	—25.6	道路中心線
	—18.7	道路境界線
	—15.8	道路境界線

田	水田	田	田
畑	畑	山	山
森林	森林	河川	河川
池	池	水路	水路
...

	道路		鉄道線
	橋		トンネル
	ダム		堤防
	排水溝		境界線

	田		森林
	河川		道路
	池		鉄道
	三角点		堤防



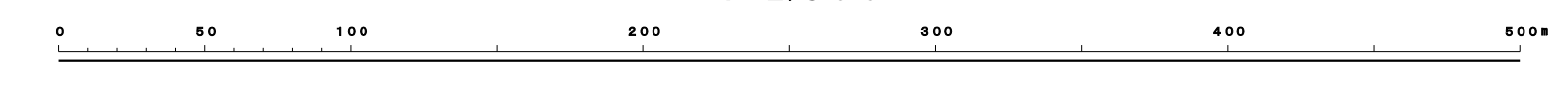
平成14年度国土交通省告示第九号の規定による
第一水準面（世界平均海面上）に準拠
投影変換メルクール投影法
図面に表示してある座標値はメートル単位
方位は北、5メートル間隔
高さの基準は海抜0メートル面
管轄の面積は2メートル

PF774
(G11)

平成20年測量
平成24年修正
平成30年修正

1. 平成20年11月	編纂
2. 平成30年9月	現地調査

1:2,500



この測量成果は、国土交通省の承認を経て関係
機関の協議を経て採用したものである。
承認番号：第29部公第399号

この図面は三重県都市計画部都市計画課の承認を経て、
西尾市街の2017年度都市計画（第29部公第399号）
2500図幅10001号を基に、縮小してのものである。
図面番号：三尾市街の2017年度
本成果を複製または引用して地図を制作する場合は、尚
組合の承認を要する。

計画機関 伊勢市