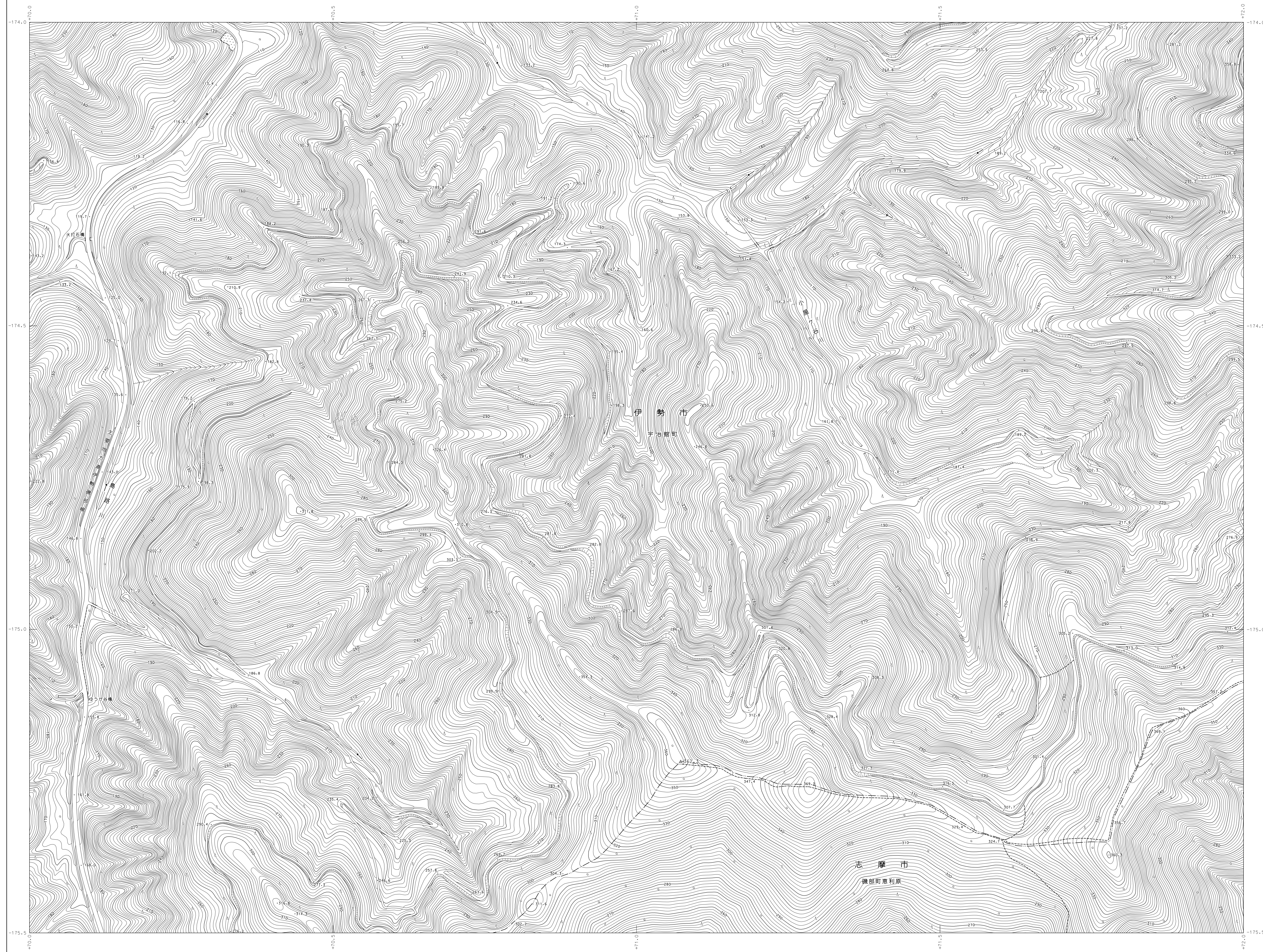
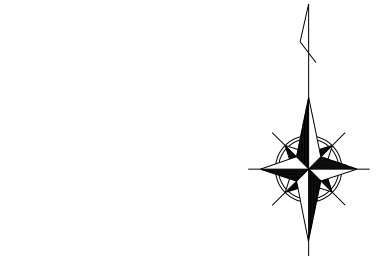


(G12) PF872  
1 : 2,500 地形図

# 伊勢市都市計画基本図



F11 PF773	G11 PF774	H11 PF783
F12 PF871	G12 PF872	H12 PF881
F13 PF873	G13 PF874	

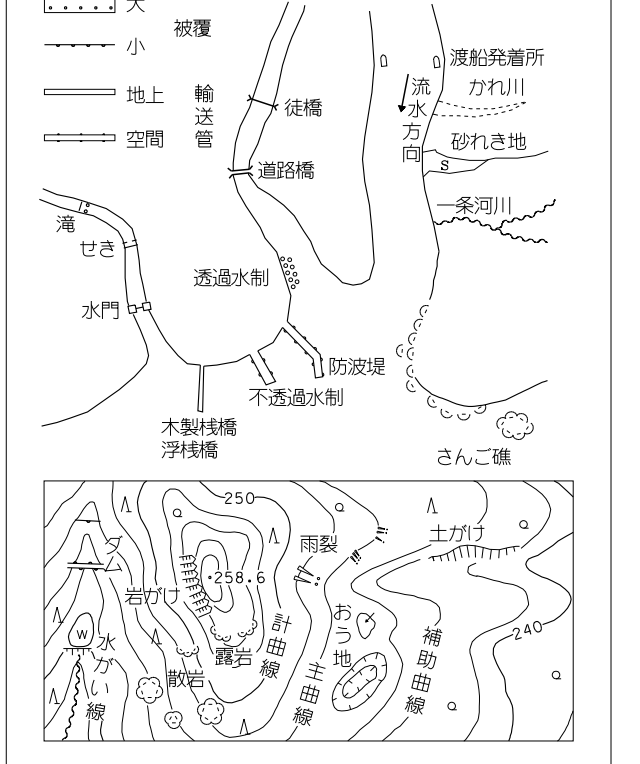


記号

	△37.2 三角点	▽ 井戸	▽ 井戸
	□12.04 水準点	○ 井戸	○ 井戸
	□14.0 多角点等	○ 井戸	○ 井戸
	△25.0 標高(46.1) 標高(46.1)	○ 井戸	○ 井戸
	△19.7 標高(46.1) 標高(46.1)	○ 井戸	○ 井戸
	△15.8 標高(46.1) 標高(46.1)	○ 井戸	○ 井戸
	△ 標高(46.1) 標高(46.1)	○ 井戸	○ 井戸

	道路		道路
	道路		道路
	道路		道路
	道路		道路
	道路		道路
	道路		道路
	道路		道路
	道路		道路
	道路		道路
	道路		道路

	道路		道路
	道路		道路
	道路		道路
	道路		道路
	道路		道路
	道路		道路
	道路		道路
	道路		道路
	道路		道路
	道路		道路

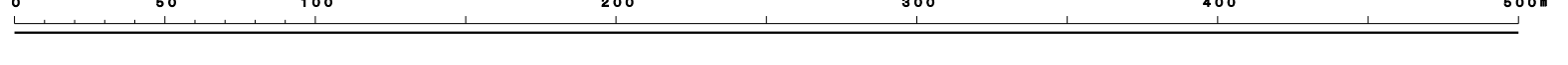


平成14年国土交通省告示第9号の規定による  
第1号図例集(国土地理院編集)準拠  
投影変換方式(メルカトル法)  
図例に示してある座標値は10メートル単位  
方位は北を0度とし、90度(東)を90度  
高さの基準は海抜(平均海面)  
等距離間隔は2メートル

平成20年測量  
平成24年修正  
平成30年修正

1. 平成29年11月	編製
2. 平成30年9月	現地調査

1 : 2,500



この図面は、国土交通省の承認を得て、  
国土地理院の委託を受けた、  
国土地理院の2017年度測量成果(測図)に基づいて、  
2500:1(1000:1)倍率で縮小し、印刷したものである。  
縮小率は、印刷時の縮小率に  
本成果を複製する場合は、同  
縮小率に準じて印刷する。

計画機関 伊勢市

PF872  
(G12)