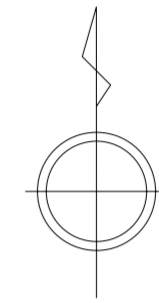


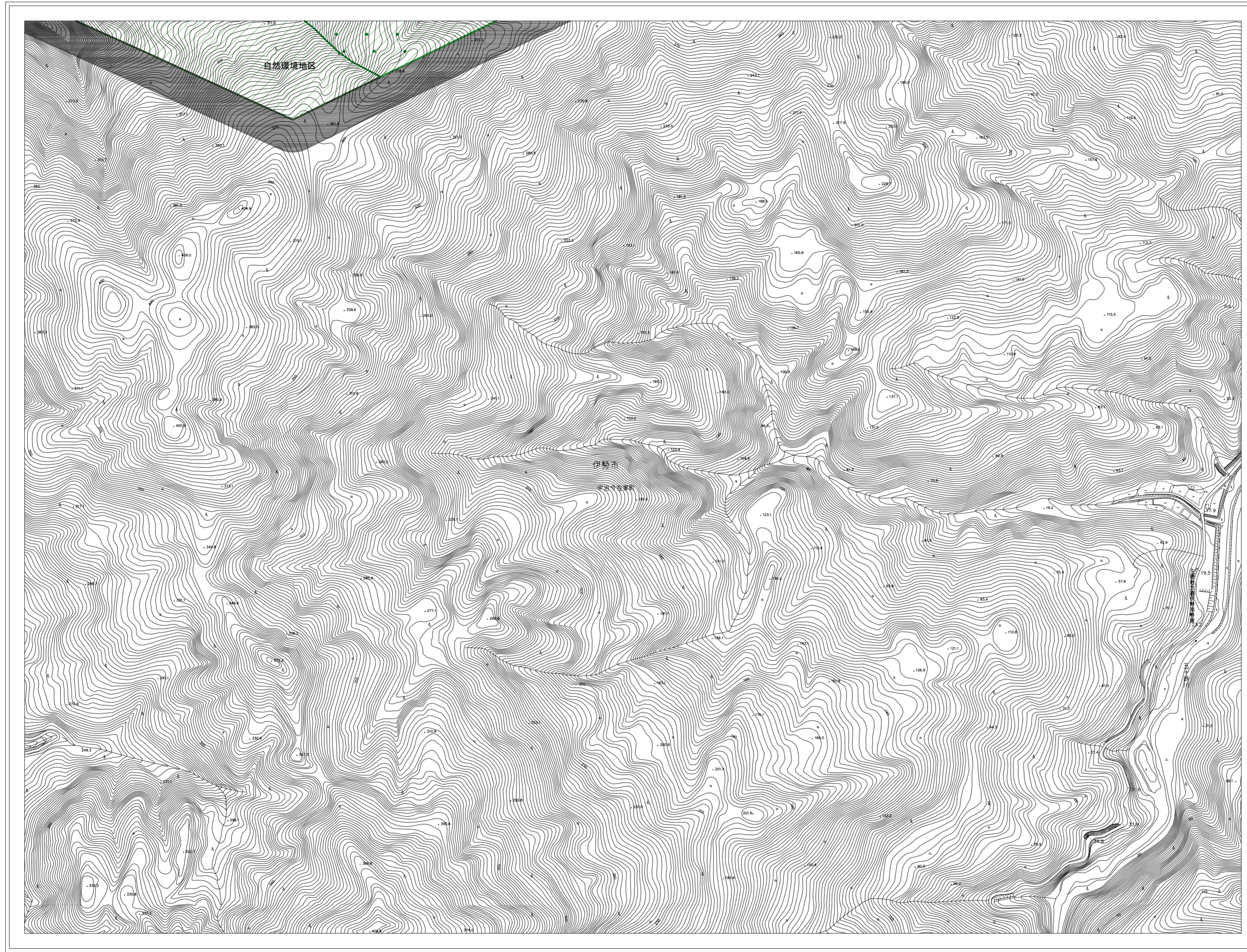
D10
(PF761)

伊勢市都市計画図

C9 (PF654)	D9 (PF663)	E9 (PF664)
C10 (PF752)	D10 (PF761)	



標示		建ぺい率	容積率
行政区域			
都市計画区域			
用途地域	第一種低層住居専用地域	4/10	5/10 (6/10) (8/10) 10/10
	第一種中高層住居専用地域	6/10	20/10
	第二種中高層住居専用地域	6/10	20/10
	第一種住居地域	6/10	8/10 20/10
	第二種住居地域	6/10	8/10 20/10
	準住居地域	6/10	20/10
	近隣商業地域	8/10	20/10 (25/10) 30/10
	商業地域	8/10	40/10 (50/10) (60/10)
	準工業地域	6/10	20/10 (30/10)
	工業地域	6/10	20/10
工業専用地域	6/10	20/10	
風致地区 (建ぺい率40%)		4/10	—
高度利用地区		8/10	20/10 ~ 60/10
用途地域の指定のない区域の形態制限		6/10	(10/10) 20/10
建ぺい率・容積率欄に示す本市の標準の数値(○囲みの無い数値)以外の数値が指定されている区域			
		8/10	→容積率の標示
		4/10	→建ぺいの標示
標示			
特定用途制限地域	自然環境地区		
	第一種田園・集落地区		
	第二種田園・集落地区		
	幹線道路沿道流通・業務地区		
	低層住居専用地区		
	サンアリーナ周辺地区		
特別用途地区			
高度地区	甲種 (高さ制限10m)		
	乙種 (高さ制限20m)		
	丙種 (高さ制限12m)		
景観地区			
	準防火地域		
	臨港地区		
	都市計画道路		
	都市計画公園		
	都市計画学校		
	ポンプ場		



1 : 5,000



D10
(PF761)