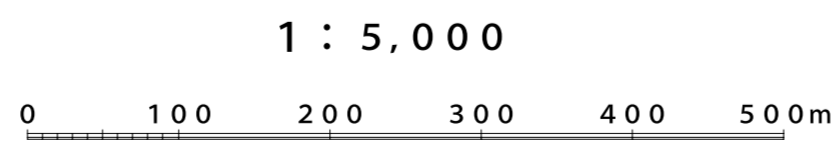
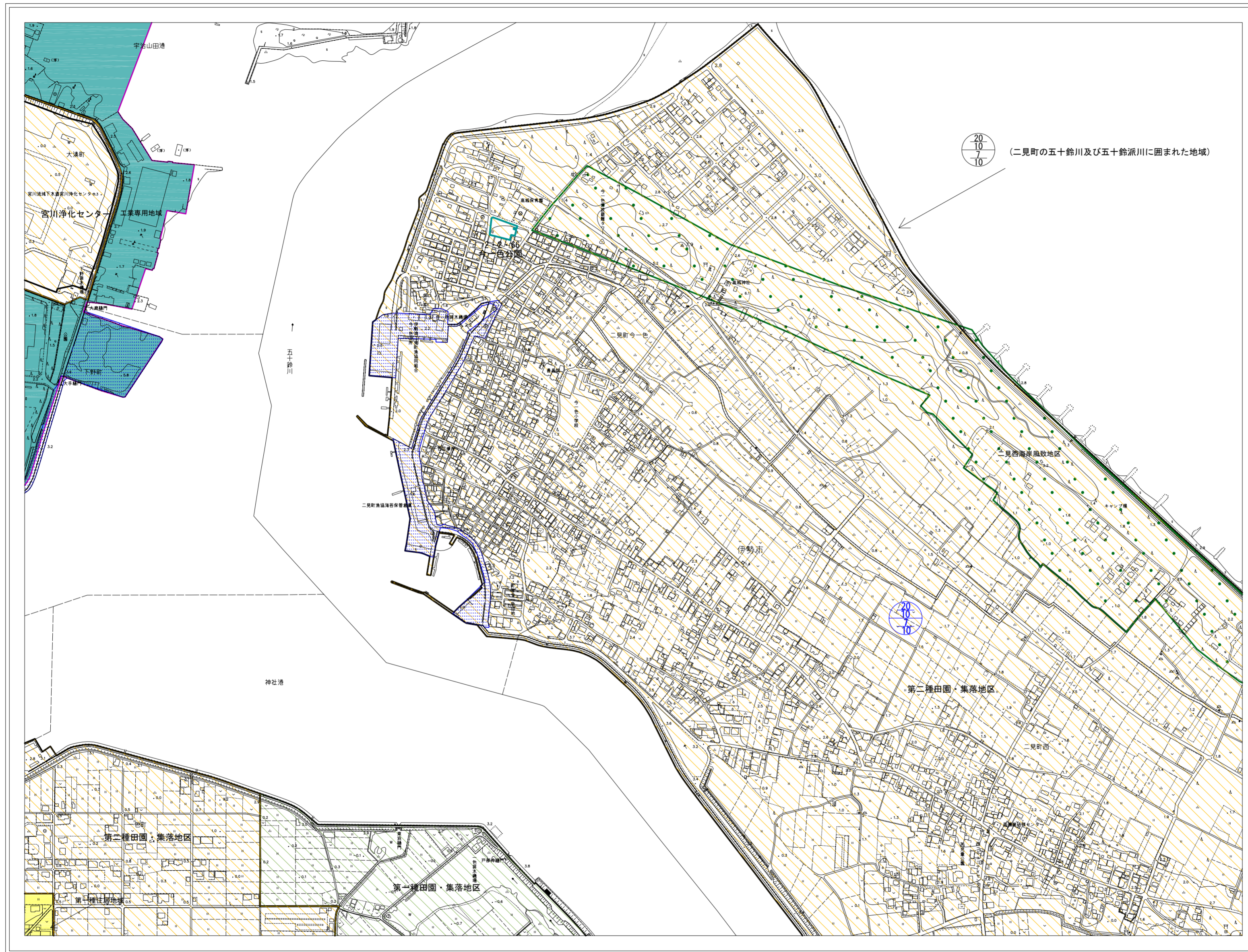


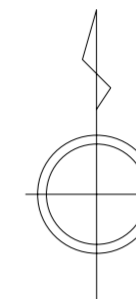
F5  
(PF473)

伊勢市都市計画図



F5  
(PF473)

E4 (PF462)	F4 (PF471)	
E5 (PF464)	F5 (PF473)	G5 (PF474)
E6 (PF562)	F6 (PF571)	G6 (PF572)



標示		建ぺい率	容積率
<b>行政区域</b>			
<b>都市計画区域</b>			
<b>用途地域</b>	第一種低層住居専用地域	4/10 5/10 6/10 8/10	10/10
	第一種中高層住居専用地域	6/10	20/10
	第二種中高層住居専用地域	6/10	20/10
	第一種住居地域	6/10 8/10	20/10
	第二種住居地域	6/10 8/10	20/10
	準住居地域	6/10	20/10
	近隣商業地域	8/10	20/10 30/10
	商業地域	8/10	40/10 50/10 60/10
	準工業地域	6/10	20/10
	工業地域	6/10	20/10
	工業専用地域	6/10	20/10
	風致地区 (建ぺい率40%)	4/10	—
高度利用地区	8/10	20/10 60/10	
用途地域の指定のない区域の形態制限		6/10 10/10	20/10

建ぺい率・容積率に示す本市の標準の数値(○囲みの無い数値)以外の数値が指定されている区域

8/10 4/10 →容積率の標示  
8/10 4/10 →建ぺいの標示

標示		
<b>特定用途制限地域</b>	自然環境地区	
	第一種田園・集落地区	
	第二種田園・集落地区	
	幹線道路沿道流通・業務地区	
	低層住居専用地区	
サンアリーナ周辺地区		
<b>特別用途地区</b>	甲種 (高さ制限10m)	
	乙種 (高さ制限20m)	
	丙種 (高さ制限12m)	
<b>景観地区</b>	準防火地域	
	臨港地区	
	都市計画道路	
	都市計画公園	
都市計画学校		
ポンプ場		