

## 宿泊税の導入に向けた方向性について

### 1 宿泊税の導入について

伊勢市においては人口減少や少子高齢化が進む中、第 63 回神宮式年遷宮に向け、来訪者の増加を見込んでおり、市民生活にも良い影響を与えるよう「住んでよし、訪れてよし」の持続可能な観光地づくりのための施策を進めていく必要がある。

市民生活と調和した持続可能な観光地の実現を目指し、来訪者の受入環境の充実および観光資源の魅力向上に資する施策に取り組むためには安定的な観光振興のための独自の自主財源が必要であり、市民による税負担だけではなく市の行政サービスを一定程度享受している宿泊者にも負担いただく法定外目的税として宿泊税の導入を検討している。

### 2 宿泊税の活用について

宿泊税を活用してめざすべき方向性は「観光客、市民双方の満足度の向上」、「市内宿泊客の増加」、「伊勢市へ訪れる観光客の宿泊割合の増加」とし、市民生活と調和した持続可能な観光地の実現を目指し、来訪者の受入環境の充実及び観光資源の魅力向上に資する施策に要する費用に充てる。

### 3 これまでの経緯

令和 6 年 9 月に伊勢市宿泊税検討委員会に宿泊税の導入について諮問し、令和 7 年 2 月に答申を受け、令和 7 年 6 月までの間において宿泊税を活用する使途や税制度等について検討し、協議を行ってきた。その後も、使途や特別徴収義務者の負担への対応等について引き続き検討を行ってきた。

令和 7 年 2 月 28 日 : 伊勢市宿泊税検討委員会より答申提出

令和 7 年 3 月 14 日 : 産業建設委員会、総務政策委員協議会

18 日 答申について報告し、「宿泊税を導入する」ことを基本的な方針とすることについて説明

令和 7 年 3 月 31 日 : 産業建設委員会、総務政策委員協議会

基本的な方針およびパブリックコメント案について説明

令和 7 年 4 月 1 日 : パブリックコメント実施

～30 日

令和 7 年 4 月 16 日 : 宿泊事業者等への説明会実施

- 令和7年5月12日 : 産業建設委員会、総務政策委員協議会  
パブリックコメント、説明会の結果について報告
- 令和7年5月28日 : 産業建設委員会、総務政策委員協議会  
30日 宿泊税条例、特別徴収義務者支援、宿泊税の使途等の案  
について説明
- 令和7年6月1日 : 宿泊事業者等への説明会実施
- 令和7年6月6日 : 産業建設委員会、総務政策委員協議会  
説明会での意見概要報告および特別徴収義務者となる宿泊  
事業者の理解を得るため、6月の条例案の提出、関連予算案  
の提出は行わない方針について報告
- 令和7年6月以降 : 宿泊事業者へのヒアリングやセミナーの開催、特別徴収義務  
者負担軽減等について先行自治体等への調査

#### **4 今後の予定**

伊勢市宿泊税検討委員会の答申やこれまでに示してきた市の方向性を前提に、宿泊事業者等の意見を踏まえ、円滑な宿泊税導入に向け使途や特別徴収義務者の負担軽減に向けた検討を進める。

- 令和8年1月下旬 : 宿泊事業者等との意見交換会の開催
- 2月以降 : 産業建設委員協議会、総務政策委員協議会  
宿泊事業者等との意見交換会に関する報告および宿泊税の  
導入に向けた方向性について説明

## いせ市民活動センター及び伊勢市歴史博物館の開館予定等について

### 1. いせ市民活動センターの貸館再開時期等について

いせ市民活動センター改修工事の工期延長に伴い、いせ市民活動センターでの貸館及び事務所窓口の再開時期を変更します。

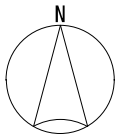
#### 今後のスケジュール（予定）

内容		変更後	変更前
(1)改修工事の完了		令和8年2月末	令和8年1月末
(2)貸館再開		南館 令和8年4月1日 北館 令和8年4月下旬	南館 令和8年3月 北館 歴史博物館完成後
(3)事務所窓口	いせトピアでの仮事務所	令和7年7月1日 ～令和8年3月中旬	令和7年7月1日 ～令和8年2月中旬
	いせ市民活動センターでの事務所再開	令和8年3月下旬	令和8年3月

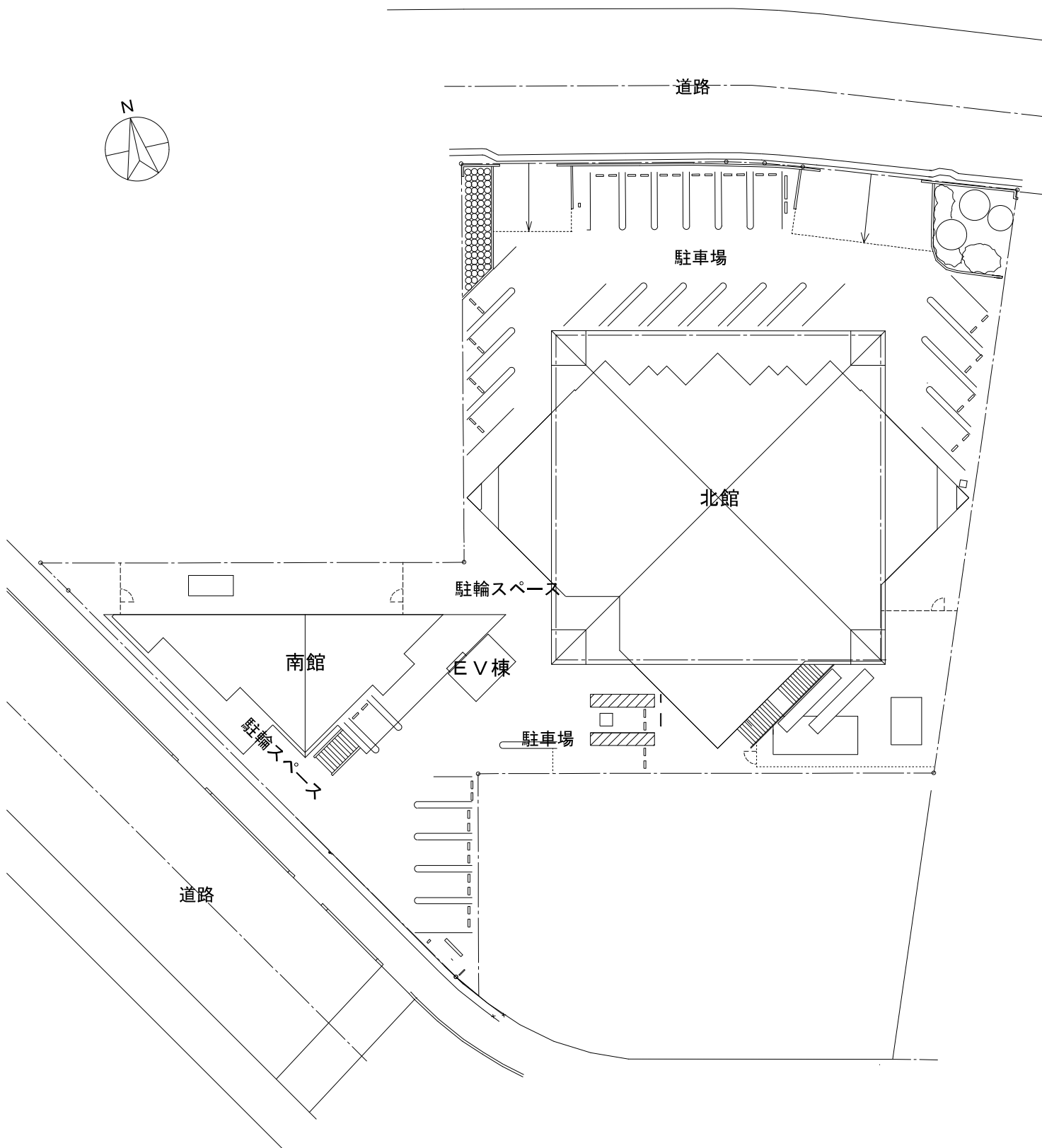
### 2. 伊勢市歴史博物館について

#### 今後のスケジュール（予定）

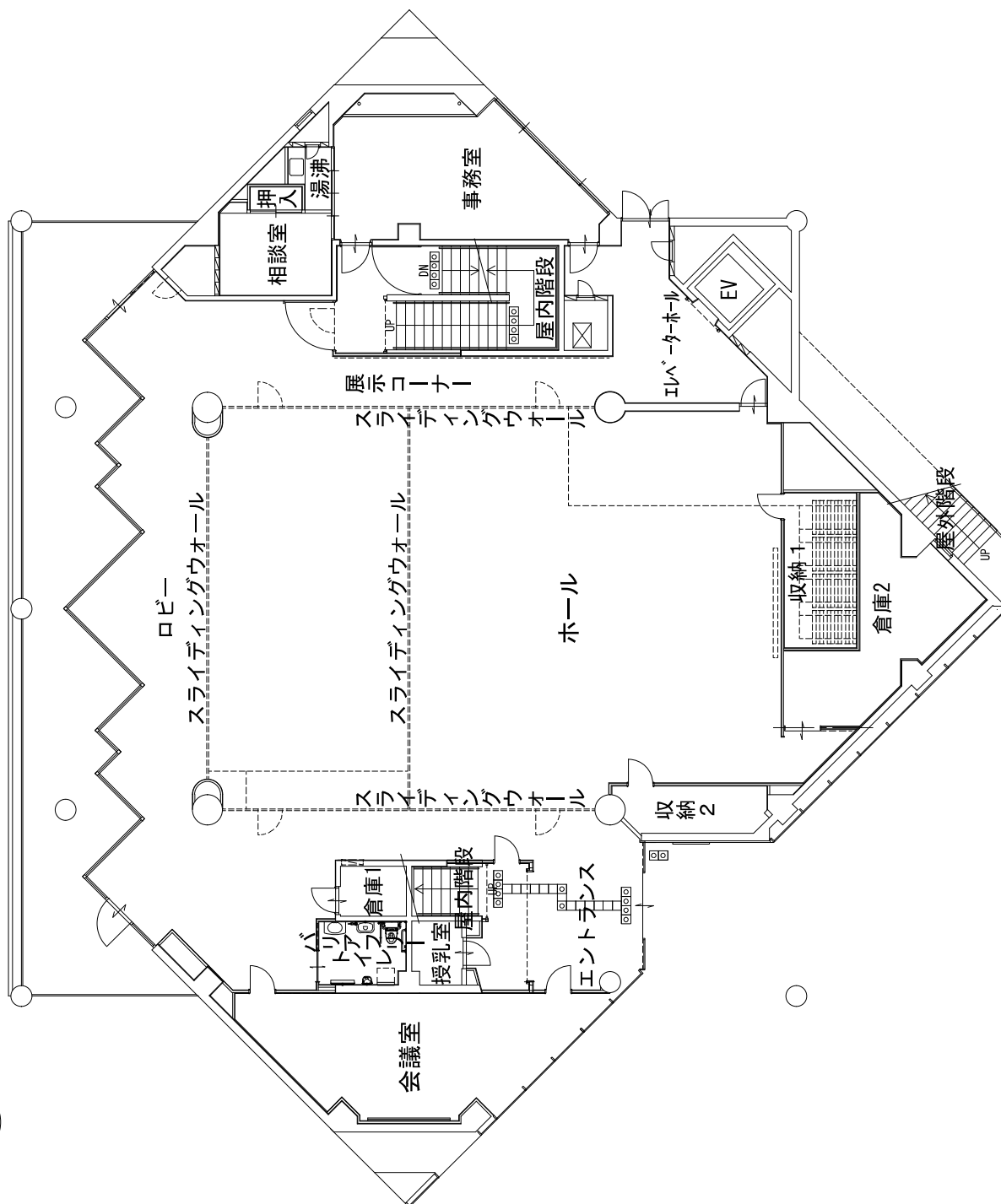
内容	時期
(1)展示製作業務完了	令和8年3月
(2)準備作業等	令和8年3～4月
(3)開館	令和8年4月下旬



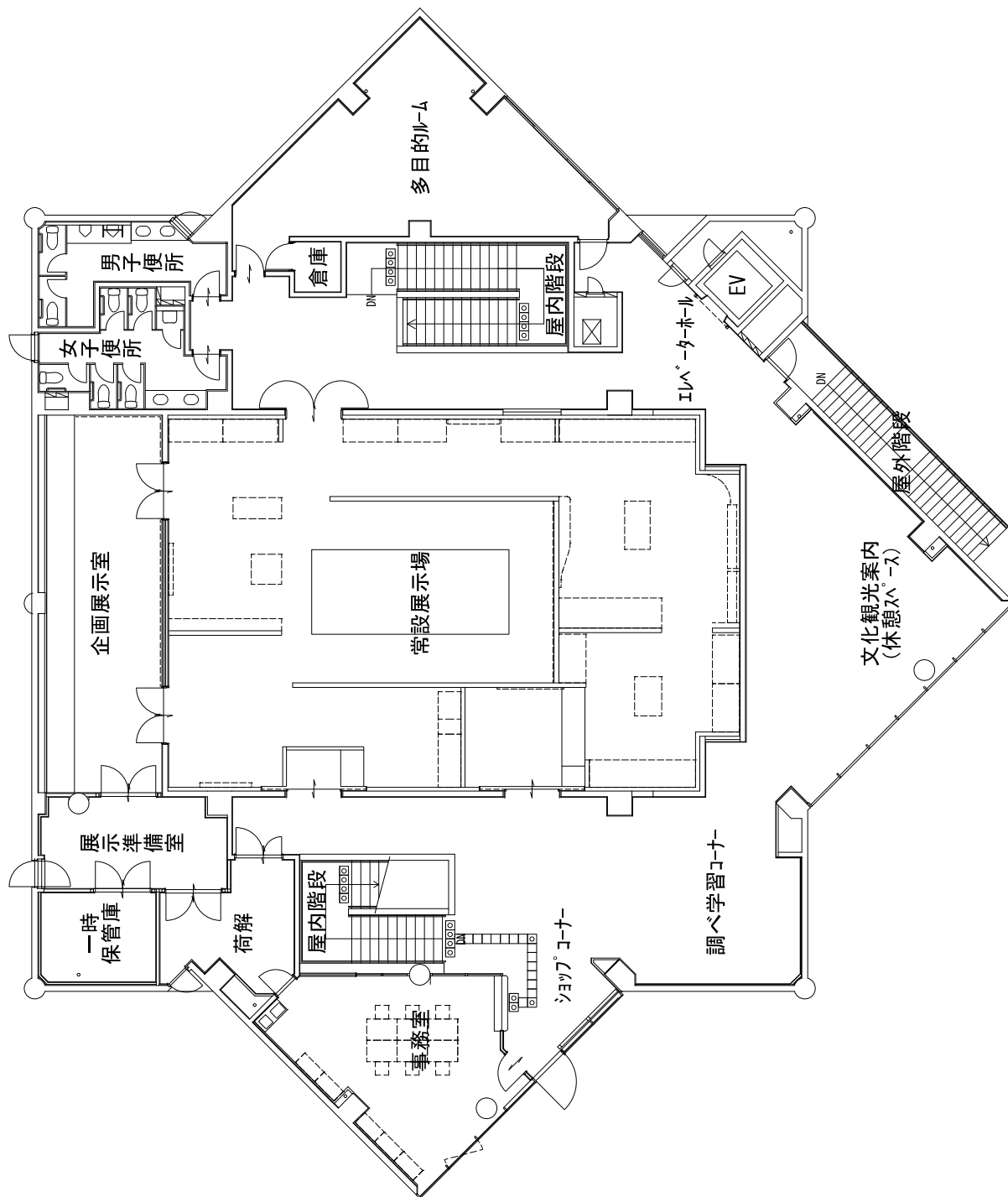
位置図



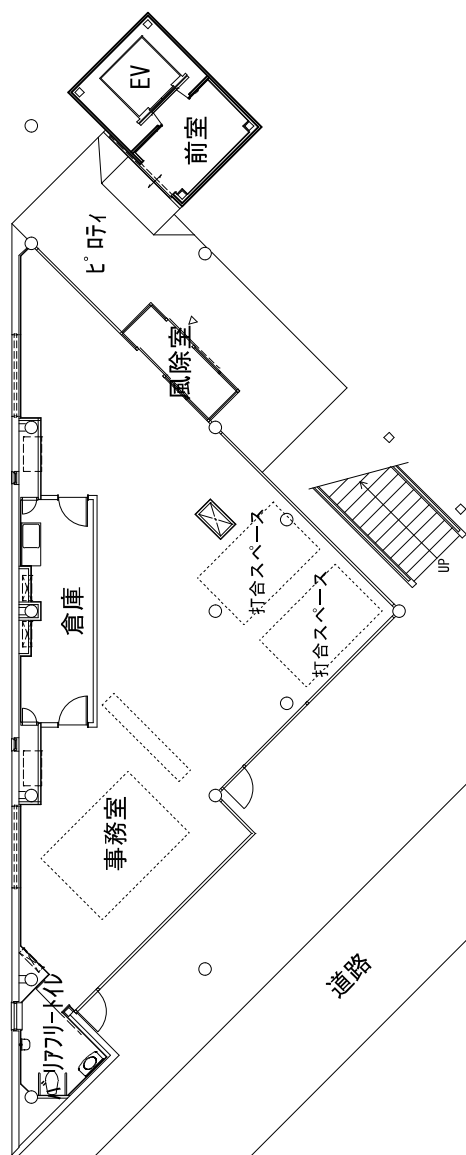
配置図



北館1階平面図

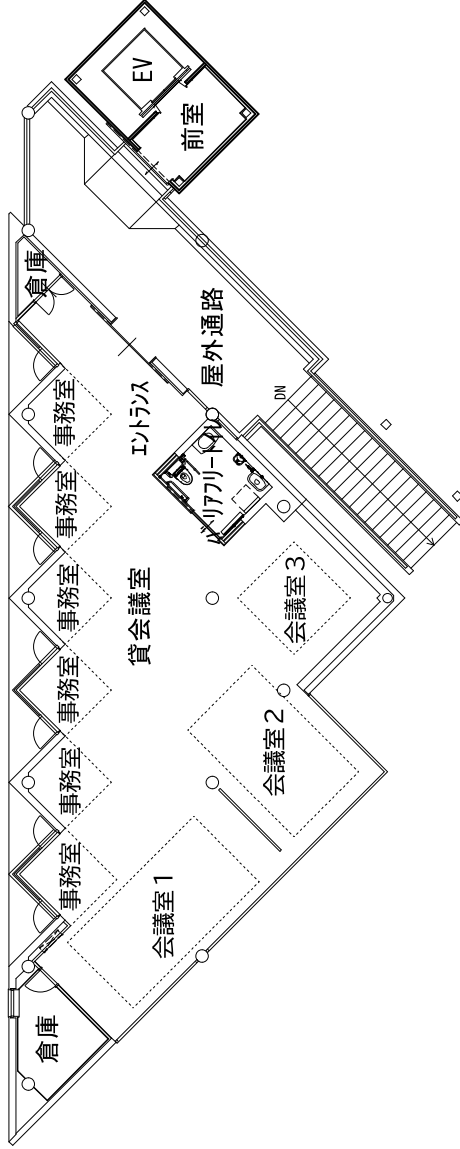
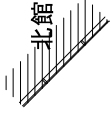


伊勢市歴史博物館（北館2階）平面図



南館1階平面図





南館2階平面図