

平成29年度 伊勢市内の地域包括支援センター 実施状況

1. 地域包括支援センター設置状況

(1) 設置状況

包括名	設置主体	担当圏域	人口 (H30.4.1)	65歳以上 人口
伊勢市 西 地域包括支援センター	委託 (伊勢市社会福祉協議会)	北浜・豊浜 城田・小俣	37,354	10,116
伊勢市 東 地域包括支援センター	委託 (洗心福祉会)	五十鈴・港・二見	36,711	11,318
伊勢市 南 地域包括支援センター	委託 (伊勢医心会)	倉田山(明倫) 厚生(豊川町) 宮川・宮本・沼木	26,802	9,302
伊勢市 中部 地域包括支援センター	委託 (伊勢市社会福祉協議会)	倉田山(有緝・神田久志本・神久) 厚生(本町・宮後・一之木・一志) 八日市場・大世古・曾祢 御菌	26,523	8,277
計			127,390	39,013

※ 高齢者支援課台帳より (H30.4.1基準日)

(2) 職員配置状況 (H30.3月末現在)

包括名	保健師又は 経験のある看護師	社会福祉士	主任介護 支援専門員	介護支援専門員 生活支援コーディネーター	計
伊勢市 西 地域包括支援センター	1	1	2	2.0	6.0
伊勢市 東 地域包括支援センター	1	2	1	3.0	7.0
伊勢市 南 地域包括支援センター	1	1	1.8	2	5.8
伊勢市 中部 地域包括支援センター	1	1	1	3	6.0
計	4	5	5.8	10.0	24.8

(3) 要支援認定者数 (H30.3月末現在)

包括名	要支援1	要支援2	計
伊勢市 西 地域包括支援センター	292	258	550
伊勢市 東 地域包括支援センター	340	274	614
伊勢市 南 地域包括支援センター	296	256	552
伊勢市 中部 地域包括支援センター	283	234	517
計	1,211	1,022	2,233

2. 実施状況

(1) 総合相談・権利擁護事業

① 総合相談件数

地域包括支援センターに寄せられた相談総件数

(内訳)

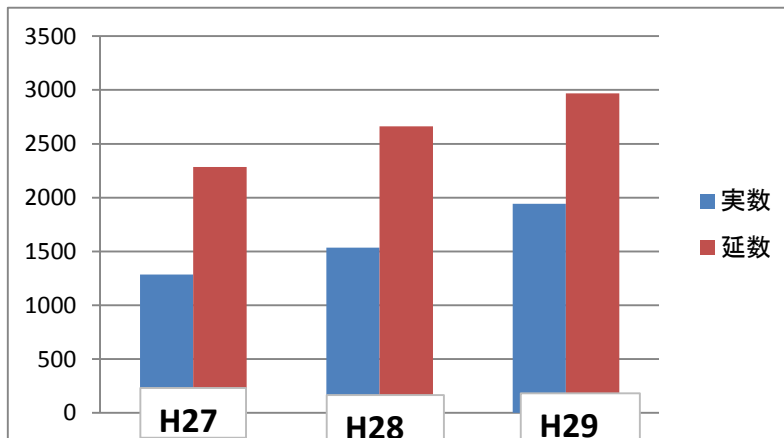
包括名	実数	延数
伊勢市 西 地域包括支援センター	502	665
伊勢市 東 地域包括支援センター	487	845
伊勢市 南 地域包括支援センター	623	732
伊勢市 中部 地域包括支援センター	329	727
計	1,941	2,969

電話	来所	その他	計
373	271	21	665
735	83	27	845
624	60	48	732
579	122	26	727
2,311	536	122	2,969

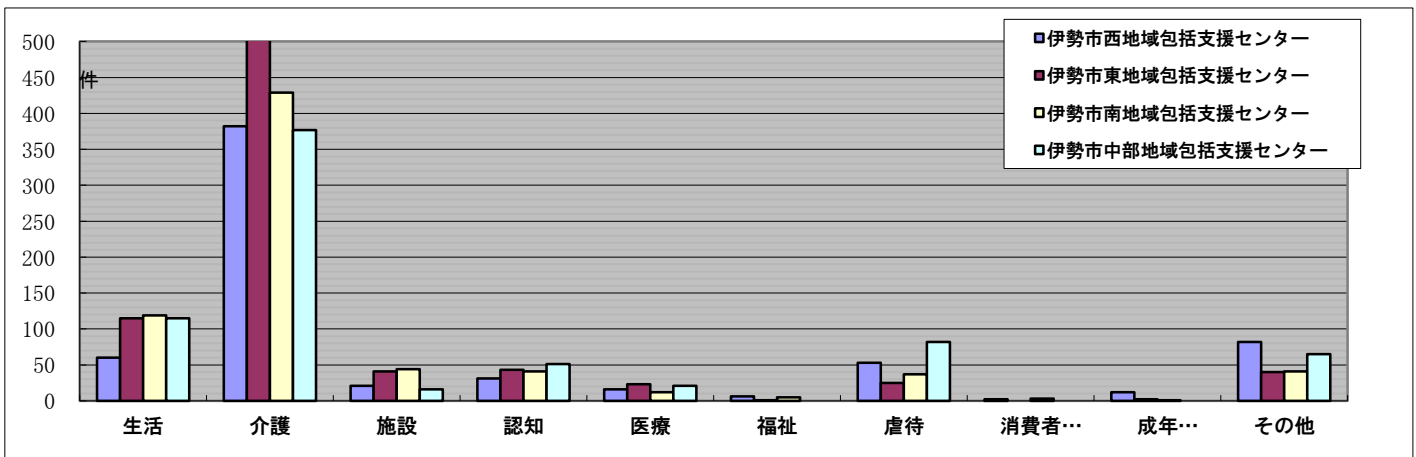
② 総合相談内訳 (延件数)

包括名	生活	介護	施設	認知	医療	福祉	虐待	消費者被害	成年後見	その他	計
伊勢市 西 地域包括支援センター	60	382	21	31	16	6	53	2	12	82	665
伊勢市 東 地域包括支援センター	115	555	41	43	23	1	25	0	2	40	845
伊勢市 南 地域包括支援センター	119	429	44	41	12	5	37	3	1	41	732
伊勢市 中部 地域包括支援センター	115	377	16	51	21	0	82	0	0	65	727
計	409	1,743	122	166	72	12	197	5	15	228	2,969

【参考】経年総合相談数



【参考】総合相談内訳



③ 訪問件数（訪問延数）

相談があったケースに対し、家庭訪問にて状態観察をおこなった件数

包括名	生活	介護	施設	認知	医療	福祉	虐待	消費者	成年後見	その他	合計
伊勢市 西地域包括支援センター	58	87	1	13	11	4	35	0	12	33	254
伊勢市 東地域包括支援センター	77	317	11	16	11	0	19	0	1	11	463
伊勢市 南地域包括支援センター	77	81	5	13	4	0	15	0	0	16	211
伊勢市 中部地域包括支援センター	54	121	3	16	8	0	26	0	0	7	235
計	266	606	20	58	34	4	95	0	13	67	1,163

④ 講座開催状況

老人会や各団体からの要請等で各種講座を実施した件数

包括名	あんしん生活講座		認知症サポーター養成講座		その他講座開催	
	開催回数	受講者数	開催回数	受講者数	開催回数	受講者数
伊勢市 西地域包括支援センター	6	167	5	97	7	149
伊勢市 東地域包括支援センター	9	296	2	52	3	90
伊勢市 南地域包括支援センター	4	82	3	62	2	42
伊勢市 中部地域包括支援センター	6	150	9	155	6	139
計	25	695	19	366	18	420



小学生対象キッズサポーター養成講座

⑤ 高齢者虐待関係（再掲）

《虐待相談・通報件数》

高齢者虐待に関する相談を受け、虐待コア会議を実施後虐待と判断したケース数、会議開催数

包括名	相談・通報件数 (実数)	うち事実確認により 虐待と判断した数 (実数)	高齢者虐待等 ケア会議開催数 (延数)
伊勢市 西 地域包括支援センター	16	10	10
伊勢市 東 地域包括支援センター	16	3	9
伊勢市 南 地域包括支援センター	12	5	15
伊勢市 中部 地域包括支援センター	12	5	3
計	56	23	37

《事実確認により虐待と判断した23件の虐待内容》（重複あり）

包括名	身体的	介護放棄	心理的	性的	経済的
伊勢市 西 地域包括支援センター	9	0	5	0	2
伊勢市 東 地域包括支援センター	3	0	2	0	0
伊勢市 南 地域包括支援センター	5	1	4	1	2
伊勢市 中部 地域包括支援センター	4	0	1	0	2
計	21	1	12	1	6

《事実確認により虐待と判断した23件の対応状況》（重複あり）

包括名	分離（9件）			分離せず（14件）	
	やむ得ない 措置	介護保険 サービス利用	その他	養護者 助言 見守り	介護保険 サービス利用、 ケアプラン見直し
伊勢市 西 地域包括支援センター	0	3	1	3	3
伊勢市 東 地域包括支援センター	1	0	0	1	1
伊勢市 南 地域包括支援センター	1	2	0	1	1
伊勢市 中部 地域包括支援センター	0	1	0	2	2
計	2	6	1	7	7

(2) 包括的・継続的ケアマネジメント事業

① ケアマネジャーからの相談件数

居宅事業所のケアマネジャーからの相談を受け、助言や支援を行なった件数。

包括名	実数	延数	支援困難ケース 会議開催数 (延数)
伊勢市 西 地域包括支援センター	81	105	6
伊勢市 東 地域包括支援センター	48	82	9
伊勢市 南 地域包括支援センター	109	128	14
伊勢市 中部 地域包括支援センター	57	114	5
計	295	429	34

② 支援困難等のケース会議の開催(回数)

支援が困難なケースについて地域包括支援センターが中心となり、関係者とともに問題解決にむけて会議を実施した。

包括名	支援 困難
伊勢市 西 地域包括支援センター	10
伊勢市 東 地域包括支援センター	19
伊勢市 南 地域包括支援センター	20
伊勢市 中部 地域包括支援センター	10
計	59

③ ケアマネージャー研修

地域包括支援センター、在宅介護支援センターが中心となり、ケアマネジャーのケアマネジメント能力の向上を目的に事例検討会を実施した。

包括名	困難事例検討会(回)	参加者数(人)
伊勢市 西 地域包括支援センター	2	81
伊勢市 東 地域包括支援センター	3	121
伊勢市 南 地域包括支援センター	2	73
伊勢市 中部 地域包括支援センター	2	81
計	9	356

ケアマネジャーの方々と
地域ケア会議実施



(3) 地域ケア会議

地域の課題発見、解決、地域包括支援ネットワークの構築、地域づくり・資源開発に向けてケアプランの検討等を通して会議を実施した。

包括名	地域会議		生活支援会議B型		
	開催回数(回)	参加者数(人)	開催回数(回)	件数	参加者数
伊勢市 西 地域包括支援センター	2	38	5	12	29
伊勢市 東 地域包括支援センター	3	103	2	2	10
伊勢市 南 地域包括支援センター	8	130	1	2	1
伊勢市 中部 地域包括支援センター	0	0	0	0	0
計	13	271	8	16	40

(4) 指定介護予防支援（予防給付関係）

① ケアプラン作成者数

(平成30年3月末現在)

包括名	直営	委託	計
伊勢市 西 地域包括支援センター	205	118	323
伊勢市 東 地域包括支援センター	109	145	254
伊勢市 南 地域包括支援センター	189	137	326
伊勢市 中部 地域包括支援センター	81	97	178
計	584	497	1,081

※参考に、平成30年3月分の請求件数から直営・委託プランの件数内訳を出した。

② ケアプラン請求件数及び介護報酬（平成29年4月～平成30年3月）

包括名	ケアプラン 作成件数	新規加算 件数	小規模連携加算	介護報酬 (収入)
伊勢市 西 地域包括支援センター	3,250	100	0	14,275,000円
伊勢市 東 地域包括支援センター	3,558	117	0	15,650,400円
伊勢市 南 地域包括支援センター	2,927	94	0	12,868,100円
伊勢市 中部 地域包括支援センター	2,996	95	0	13,167,800円
計	12,731	406	0	55,961,300円

※ケアプラン作成料：1件あたり 4,300円

新規加算：1件あたり 3,000円

小規模連携加算：1件あたり 3,000円

(5) 介護予防・日常生活支援総合事業

① ケアプラン作成者数 A

(平成30年3月末現在)

包括名	直営	委託	計
伊勢市 西 地域包括支援センター	127	76	203
伊勢市 東 地域包括支援センター	74	65	139
伊勢市 南 地域包括支援センター	146	96	242
伊勢市 中部 地域包括支援センター	76	62	138
計	423	299	722

ケアプラン請求件数及び介護報酬（平成29年4月～平成30年3月）

包括名	ケアプラン 作成件数	新規加算 件数	小規模連携加算	介護報酬 (収入)
伊勢市 西 地域包括支援センター	945	44	0	4,195,500円
伊勢市 東 地域包括支援センター	998	56	0	4,459,400円
伊勢市 南 地域包括支援センター	1,021	55	0	4,555,300円
伊勢市 中部 地域包括支援センター	898	41	1	3,984,400円
計	3,862	196	1	17,194,600円

※ケアプラン作成料：1件あたり 4,300円

新規加算：1件あたり 3,000円

② ケアプラン作成者数 B

(平成30年3月末現在)

包括名	直営	委託	計
伊勢市 西 地域包括支援センター	10	0	10
伊勢市 東 地域包括支援センター	4	0	4
伊勢市 南 地域包括支援センター	28	0	28
伊勢市 中部 地域包括支援センター	0	0	0
計	42	0	42

ケアプラン請求件数及び介護報酬 (平成29年4月～平成30年3月)

包括名	ケアプラン 作成件数	新規加算 件数	介護報酬 (収入)
伊勢市 西 地域包括支援センター	79	11	309,500円
伊勢市 東 地域包括支援センター	50	5	190,000円
伊勢市 南 地域包括支援センター	28	3	107,000円
伊勢市 中部 地域包括支援センター	0	0	0円
計	157	19	606,500円

※ケアプラン作成料 : 1件あたり 3,500円
 新規加算 : 1件あたり 3,000円