

平成30年度 伊勢市内の地域包括支援センター 実施状況

1. 地域包括支援センター設置状況

(1) 設置状況

包括名	設置主体	担当圏域	人口 (H31.4.1)	65歳以上 人口
伊勢市 西 地域包括支援センター	委託 (伊勢市社会福祉協議会)	北浜・豊浜 城田・小俣	37,296	10,273
伊勢市 東 地域包括支援センター	委託 (洗心福祉会)	五十鈴・港・二見	36,272	11,363
伊勢市 南 地域包括支援センター	委託 (伊勢医心会)	倉田山(明倫) 厚生(豊川町) 宮川・宮本・沼木	26,505	9,367
伊勢市 中部 地域包括支援センター	委託 (伊勢市社会福祉協議会)	倉田山(有緝・神田久志本・神久) 厚生(本町・宮後・一之木・一志 八日市場・大世古・曾祢) 御園	26,234	8,273
計			126,307	39,276

※ 高齢者支援課台帳より (H31.4.1基準日)

(2) 職員配置状況 (H31.3月末現在)

包括名	保健師又は 経験のある看護師	社会福祉士	主任介護 支援専門員	その他職員	計
伊勢市 西 地域包括支援センター	1	1	2	2.0	6.0
伊勢市 東 地域包括支援センター	1	2	1	2.0	6.0
伊勢市 南 地域包括支援センター	2	2	1	2.0	7.0
伊勢市 中部 地域包括支援センター	1	1	2	2.0	6.0
計	5	6	6.0	8.0	25.0

(3) 要支援認定者数 (H31.3月末現在)

包括名	要支援 1	要支援 2	計
伊勢市 西 地域包括支援センター	303	272	575
伊勢市 東 地域包括支援センター	358	307	665
伊勢市 南 地域包括支援センター	309	281	590
伊勢市 中部 地域包括支援センター	306	224	530
計	1,276	1,084	2,360

2. 実施状況

(1) 総合相談・権利擁護事業

① 総合相談件数

地域包括支援センターに寄せられた相談総件数

包括名	実数	延数
伊勢市 西 地域包括支援センター	679	1,163
伊勢市 東 地域包括支援センター	557	1,498
伊勢市 南 地域包括支援センター	365	830
伊勢市 中部 地域包括支援センター	461	1,601
計	2,062	5,092

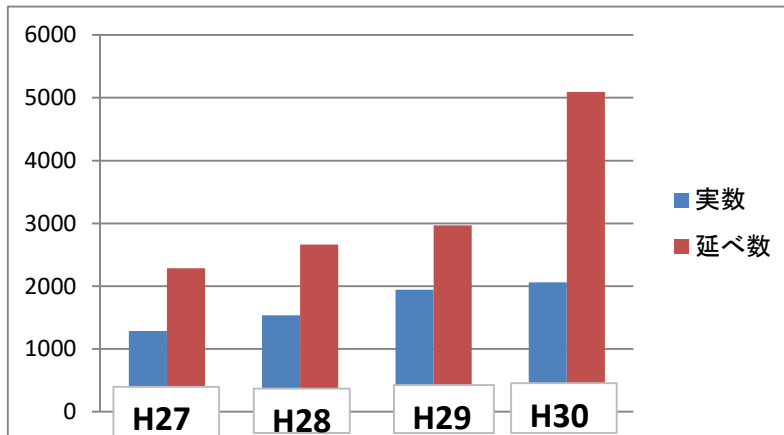
(内訳)

来所	電話	訪問	その他	計
320	514	267	62	1,163
103	859	498	38	1,498
67	490	262	11	830
180	938	404	79	1,601
670	2,801	1,431	190	5,092

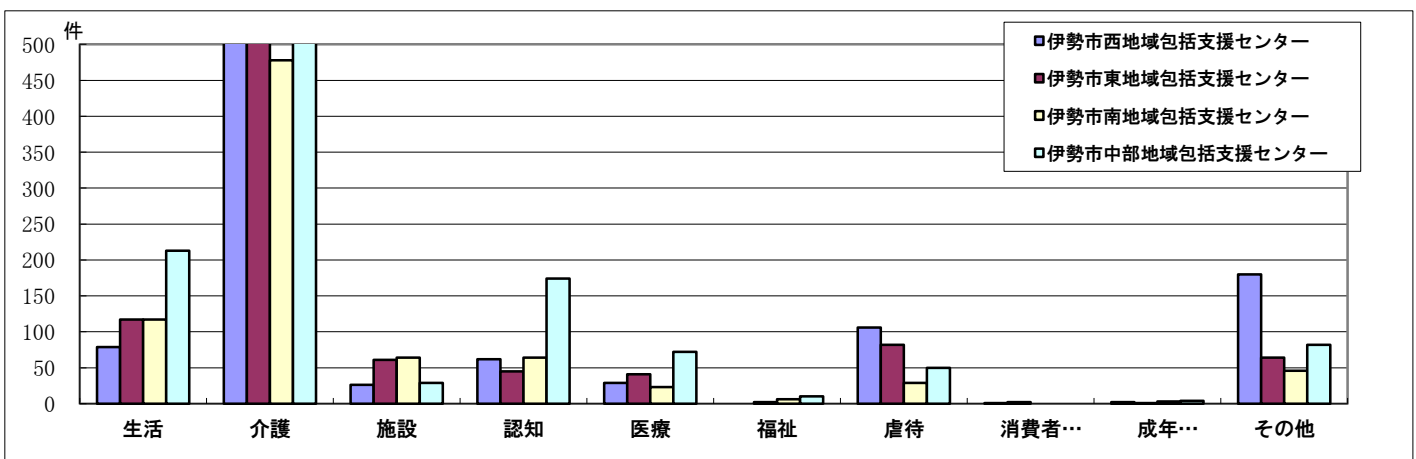
② 総合相談内訳 (延件数)

包括名	生活	介護	施設	認知	医療	福祉	虐待	消費者被害	成年後見	その他	計
伊勢市 西 地域包括支援センター	79	678	26	62	29	0	106	1	2	180	1,163
伊勢市 東 地域包括支援センター	117	1,083	61	45	41	2	82	2	1	64	1,498
伊勢市 南 地域包括支援センター	117	478	64	64	23	6	29	0	3	46	830
伊勢市 中部 地域包括支援センター	213	967	29	174	72	10	50	0	4	82	1,601
計	526	3,206	180	345	165	18	267	3	10	372	5,092

【参考】経年総合相談数



【参考】総合相談内訳



③ 訪問件数（訪問延数）

相談があったケースに対し、家庭訪問にて状態観察をおこなった件数

包括名	生活	介護	施設	認知	医療	福祉	虐待	消費者	成年後見	その他	合計
伊勢市 西地域包括支援センター	27	152	3	16	2	0	33	0	0	34	267
伊勢市 東地域包括支援センター	43	382	5	11	16	1	30	0	0	10	498
伊勢市 南地域包括支援センター	43	158	22	12	10	2	5	0	1	9	262
伊勢市 中部地域包括支援センター	76	245	4	29	23	1	7	0	0	19	404
計	189	937	34	68	51	4	75	0	1	72	1,431

④ 講座開催状況

老人会や各団体からの要請等で各種講座を実施した件数

包括名	認知症サポーター養成講座		あんしん生活講座		その他講座開催	
	開催回数	受講者数	開催回数	受講者数	開催回数	受講者数
伊勢市 西地域包括支援センター	6	214	7	195	6	168
伊勢市 東地域包括支援センター	5	84	4	94	2	43
伊勢市 南地域包括支援センター	2	33	5	92	8	119
伊勢市 中部地域包括支援センター	7	152	2	47	5	168
計	20	483	18	428	21	498



中学生キッズサポーター養成講座



夏休み小学生キッズサポーター

⑤ 高齢者虐待関係

《虐待相談・通報件数》

高齢者虐待に関する相談を受け、虐待コア会議を実施後虐待と判断したケース数、会議開催数

包括名	相談・通報件数 (実数)	虐待対応を 行っている数 ()は新規実数	高齢者虐待等 ケース会議開催 件数(延数)
伊勢市 西 地域包括支援センター	11	8 (3)	18
伊勢市 東 地域包括支援センター	21	5 (2)	13
伊勢市 南 地域包括支援センター	8	5 (2)	15
伊勢市 中部 地域包括支援センター	19	3 (0)	5
計	59	21 (7)	51

《虐待対応を行っている新規7件の対応》(重複あり)

包括名	身体的	経済的	心理的	介護放棄	性的
伊勢市 西 地域包括支援センター	3	0	1	1	0
伊勢市 東 地域包括支援センター	2	0	0	0	0
伊勢市 南 地域包括支援センター	2	0	1	0	0
伊勢市 中部 地域包括支援センター	0	0	0	0	0
計	7	0	2	1	0

《虐待対応を行っている新規7件の対応》

包括名	分離(4件)			分離せず(3件)	
	やむ得ない 措置	介護保険 サービス利用	その他	養護者 助言 見守り	介護保険サービス利用、 ケアプラン見直し
伊勢市 西 地域包括支援センター	1	2	0	0	0
伊勢市 東 地域包括支援センター	0	0	0	2	0
伊勢市 南 地域包括支援センター	0	1	0	1	0
伊勢市 中部 地域包括支援センター	0	0	0	0	0
計	1	3	0	3	0

(2) 包括的・継続的ケアマネジメント事業

① ケアマネジャーからの相談件数

居宅事業所のケアマネジャーからの相談を受け、助言や支援を行なった件数。

包括名	実数	延数	支援困難ケース 会議開催回数 (延数)
伊勢市 西 地域包括支援センター	73	105	1
伊勢市 東 地域包括支援センター	64	180	7
伊勢市 南 地域包括支援センター	63	79	8
伊勢市 中部 地域包括支援センター	145	247	7
計	345	611	23

② 支援困難等のケース会議の開催(回数)

支援が困難なケースについて地域包括支援センターが中心となり、関係者とともに問題解決にむけて会議を実施した。

包括名	支援 困難
伊勢市 西 地域包括支援センター	2
伊勢市 東 地域包括支援センター	17
伊勢市 南 地域包括支援センター	14
伊勢市 中部 地域包括支援センター	14
計	47

③ ケアマネージャー研修

地域包括支援センター、在宅介護支援センターが中心となり、ケアマネジャーのケアマネジメント能力の向上を目的に事例検討会を実施した。

包括名	困難事例検討会(回)	参加者数(人)
伊勢市 西 地域包括支援センター	3	131
伊勢市 東 地域包括支援センター	2	102
伊勢市 南 地域包括支援センター	2	75
伊勢市 中部 地域包括支援センター	2	80
計	9	388

(3) 地域ケア会議

地域の課題発見、解決、地域包括支援ネットワークの構築、地域づくり・資源開発に向けてケアプランの検討等を通して会議を実施した。

包括名	地域会議		生活支援会議B型		
	開催回数(回)	参加者数(人)	開催回数(回)	件数	参加者数
伊勢市 西 地域包括支援センター	5	112	1	2	5
伊勢市 東 地域包括支援センター	14	259	1	1	4
伊勢市 南 地域包括支援センター	10	165	1	1	5
伊勢市 中部 地域包括支援センター	3	109	0	0	0
計	32	645	3	4	14

(4) 指定介護予防支援（予防給付関係）

① ケアプラン作成者数

(平成31年3月末現在)

包括名	直営	委託	計
伊勢市 西 地域包括支援センター	98	145	243
伊勢市 東 地域包括支援センター	119	167	286
伊勢市 南 地域包括支援センター	78	145	223
伊勢市 中部 地域包括支援センター	83	116	199
計	378	573	951

※参考に、平成31年3月分の請求件数から直営・委託プランの件数内訳を出した。

② ケアプラン請求件数及び介護報酬（平成30年4月～平成31年3月）

包括名	ケアプラン 作成件数	新規加算 件数	小規模連携加算	介護報酬 (収入)
伊勢市 西 地域包括支援センター	2,718	89	0	11,954,400円
伊勢市 東 地域包括支援センター	3,276	113	0	14,425,800円
伊勢市 南 地域包括支援センター	2,593	82	0	11,395,900円
伊勢市 中部 地域包括支援センター	2,211	89	0	9,774,300円
計	10,798	373	0	47,550,400円

※ケアプラン作成料：1件あたり 4,300円

新規加算：1件あたり 3,000円

小規模連携加算：1件あたり 3,000円

(5) 介護予防・日常生活支援総合事業

① ケアプラン作成者数 A

(平成31年3月末現在)

包括名	直営	委託	計
伊勢市 西 地域包括支援センター	53	71	124
伊勢市 東 地域包括支援センター	75	58	133
伊勢市 南 地域包括支援センター	41	85	126
伊勢市 中部 地域包括支援センター	82	63	145
計	251	277	528

ケアプラン請求件数及び介護報酬（平成30年4月～平成31年3月）

包括名	ケアプラン 作成件数	新規加算 件数	小規模連携加算	介護報酬 (収入)
伊勢市 西 地域包括支援センター	1,563	33	0	6,819,900円
伊勢市 東 地域包括支援センター	1,627	51	0	7,149,100円
伊勢市 南 地域包括支援センター	1,700	45	0	7,445,000円
伊勢市 中部 地域包括支援センター	1,811	70	0	7,997,300円
計	6,701	199	0	29,411,300円

※ケアプラン作成料：1件あたり4,300円

新規加算：1件あたり 3,000円

② ケアプラン作成者数 B

(平成31年3月末現在)

包括名	直営	委託	計
伊勢市 西 地域包括支援センター	5	0	5
伊勢市 東 地域包括支援センター	3	0	3
伊勢市 南 地域包括支援センター	2	0	2
伊勢市 中部 地域包括支援センター	0	0	0
計	10	0	10

ケアプラン請求件数及び介護報酬（平成30年4月～平成31年3月）

包括名	ケアプラン 作成件数	新規加算 件数	介護報酬 (収入)
伊勢市 西 地域包括支援センター	82	2	293,000円
伊勢市 東 地域包括支援センター	27	1	97,500円
伊勢市 南 地域包括支援センター	20	1	73,000円
伊勢市 中部 地域包括支援センター	0	0	0円
計	129	4	463,500円

※ケアプラン作成料：1件あたり 3,500円
 新規加算：1件あたり 3,000円