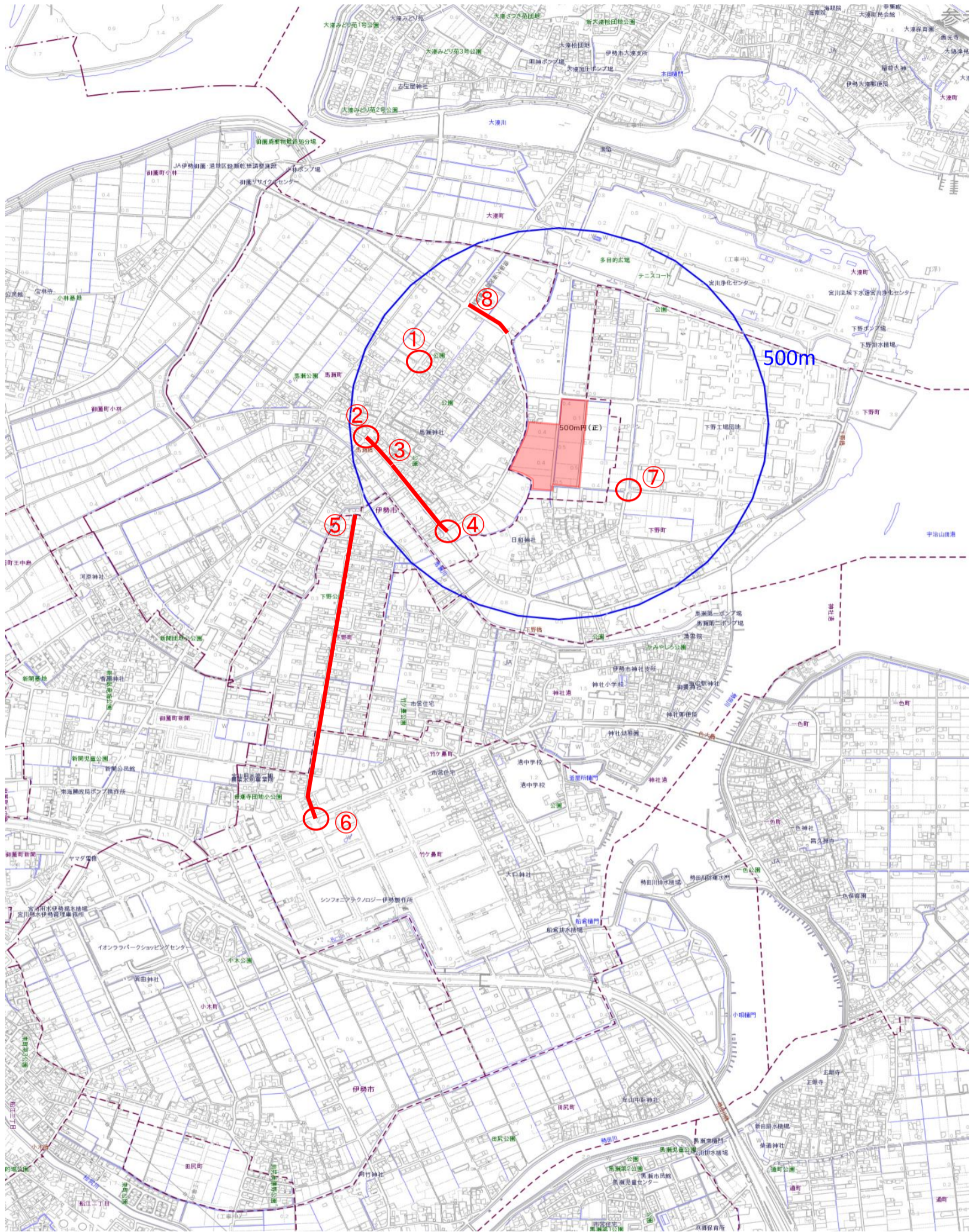


通学路整備要望



番号	対策希望内容	優先順位
①	横断歩道の設置。	
②	信号機の設置。	
③	北側の路側帯を拡張し、縁石及びガードを設置。無理な場合は、路側帯拡張及びグリーンに塗装。	
④	横断歩道の設置。または歩行者横断帯の設置。	
⑤	道路入口付近に「通学路」等の注意喚起の路面表示。	
⑥	信号機の設置。	
⑦	注意喚起の路面表示等	
⑧	南側の路側帯に縁石及びガードを設置。無理な場合は、グリーンに塗装	

【資料7】