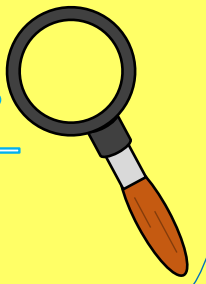




# まるみ 「にしきえ」丸見えシート



むし  
虫メガネでのぞいてみよう！No.3



おお  
大きく！



めおといわ  
夫婦岩

ふじさん  
富士山

べつ え  
別の絵にも

ふたみうら ふじさん  
二見浦と富士山！



ふじさん  
富士山

めおといわ  
夫婦岩

げんざい いせしふたみちよう めおといわ おきあい  
現在の伊勢市二見町の夫婦岩と沖合に  
みえるふじさんがえが  
かれています。



ふじさんじゅうろっけい ふたみがうら  
【一富士三十六景 二見ヶ浦一】

めおといわ  
夫婦岩の  
しゃしん  
写真

ふじさんは、くうきのすんだ  
は晴れた日に見ることが  
できます。

し  
【もの知りはかせ】

ふじさんじゅうろっけい どうかいどうごじゅうさんつぎ ゆうめい うたがわひろしげ ふうけいが  
富士三十六景は、東海道五十三次で有名な歌川広重による風景画です。  
ふじさん めいしょう かしょ えが さくひん ふたみがうら  
富士山が見える名勝36カ所を描いた作品で、その1つが「二見ヶ浦」で  
す。他にも二見浦と富士山を合わせて描いた作品が多く残されています。