

## 2. 人 口 ・ 世 帯

### 1. 年次別世帯・人口・1世帯当たりの人員推移

各年10月1日現在

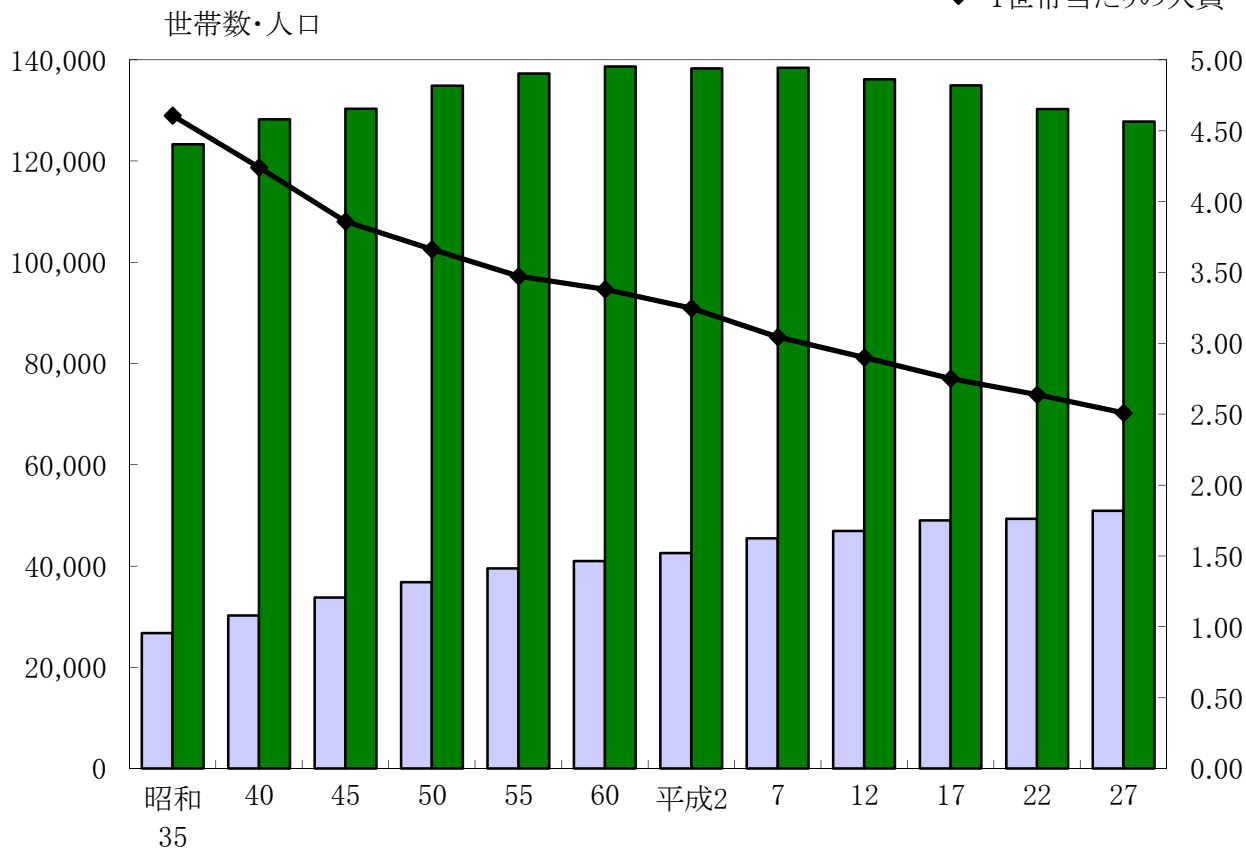
年次	世帯数	人口 (人)			1世帯当たりの人員
		総数	男	女	
昭和 35 年	26,765	123,311	57,729	65,582	4.61
40	30,235	128,242	60,247	67,995	4.24
45	33,757	130,326	61,478	68,848	3.86
50	36,821	134,910	63,891	71,019	3.66
55	39,535	137,296	65,008	72,288	3.47
60	41,019	138,672	65,398	73,274	3.38
平成 2 年	42,585	138,298	65,102	73,196	3.25
7	45,457	138,404	65,293	73,111	3.04
12	46,957	136,173	64,413	71,760	2.90
17	49,045	134,973	63,856	71,117	2.75
22	49,361	130,271	61,482	68,789	2.64
27	<b>50,938</b>	<b>127,817</b>	<b>60,467</b>	<b>67,350</b>	<b>2.51</b>

※平成17年数値は、その後境域変更された区域の世帯数・人口を含まない

資料: 国勢調査

### 世帯数・人口の推移

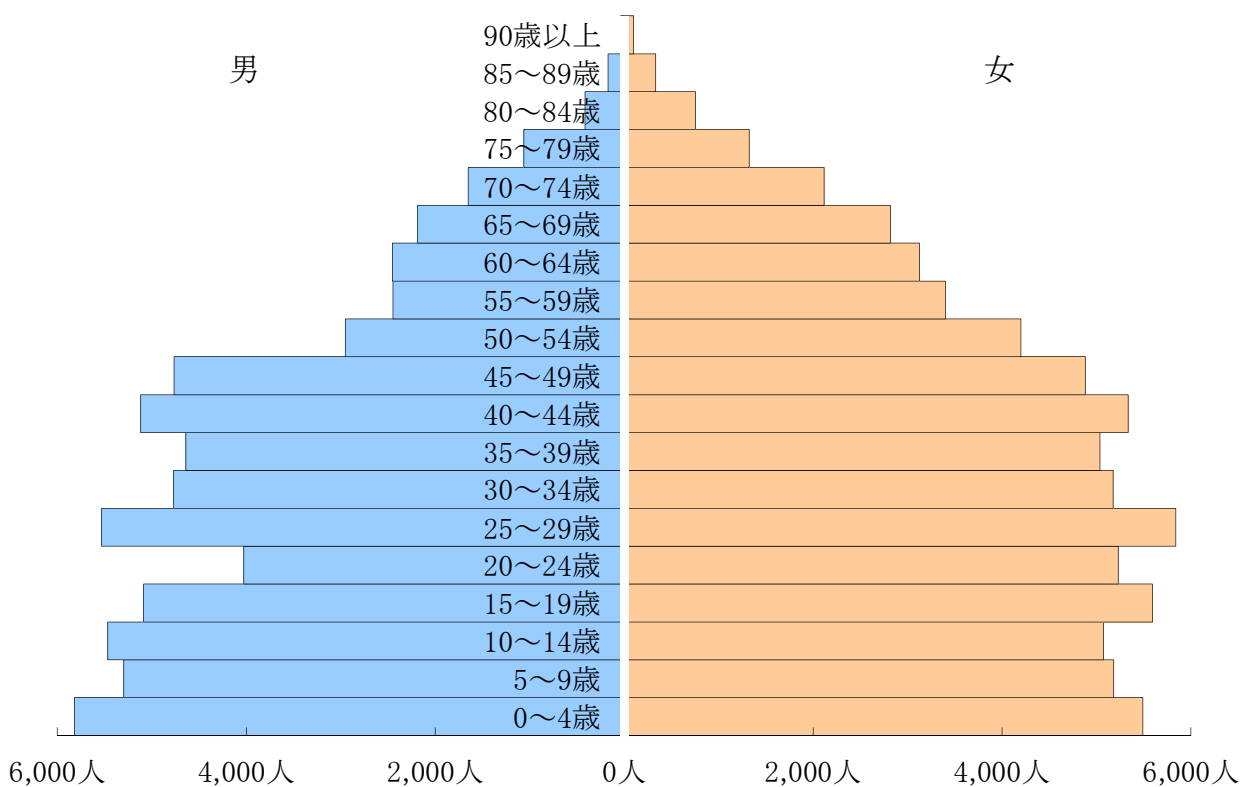
■ 世帯数  
■ 人口  
◆ 1世帯当たりの人員



※平成17年数値は、その後境域変更された区域の世帯数・人口を含まない

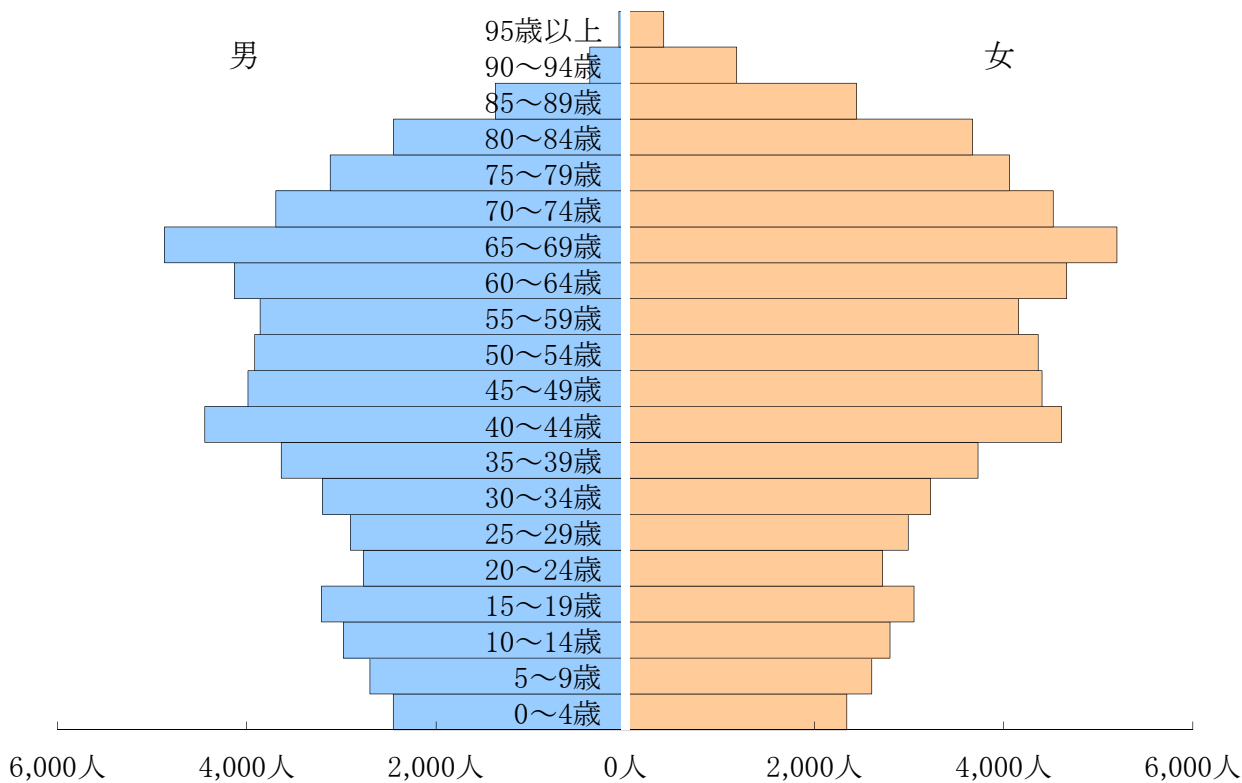
資料: 国勢調査

### 5歳階級別・男女別人口構成(昭和50年10月1日現在)



資料: 国勢調査

### 5歳階級別・男女別人口構成(平成27年10月1日現在)



資料: 国勢調査

## 2. 年齢別・男女別人口構成

年齢	平成29年			平成30年			令和元年		
	総数	男	女	総数	男	女	総数	男	女
総数	125,934	59,546	66,388	124,650	58,909	65,741	123,631	58,504	65,127
0～4	4,514	2,300	2,214	4,445	2,258	2,187	4,376	2,221	2,155
0	784	406	378	833	415	418	815	401	414
1	920	480	440	804	421	383	854	441	413
2	953	470	483	922	472	450	813	435	378
3	908	471	437	964	473	491	932	475	457
4	949	473	476	922	477	445	962	469	493
5～9	5,175	2,650	2,525	4,997	2,562	2,435	4,900	2,506	2,394
5	1,014	535	479	936	463	473	919	478	441
6	1,043	531	512	1,018	533	485	935	460	475
7	1,032	522	510	1,024	523	501	1,005	528	477
8	992	526	466	1,025	520	505	1,020	520	500
9	1,094	536	558	994	523	471	1,021	520	501
10～14	5,529	2,832	2,697	5,437	2,742	2,695	5,296	2,695	2,601
10	1,080	552	528	1,088	528	560	991	521	470
11	1,096	551	545	1,070	547	523	1,084	522	562
12	1,050	556	494	1,089	545	544	1,069	549	520
13	1,138	563	575	1,053	561	492	1,094	544	550
14	1,165	610	555	1,137	561	576	1,058	559	499
15～19	6,227	3,184	3,043	6,108	3,116	2,992	5,958	3,027	2,931
15	1,171	591	580	1,175	615	560	1,138	562	576
16	1,283	665	618	1,165	586	579	1,173	613	560
17	1,232	611	621	1,288	665	623	1,171	586	585
18	1,257	641	616	1,223	603	620	1,262	653	609
19	1,284	676	608	1,257	647	610	1,214	613	601
20～24	5,416	2,773	2,643	5,477	2,861	2,616	5,655	2,970	2,685
20	1,202	630	572	1,280	661	619	1,253	638	615
21	1,162	589	573	1,192	634	558	1,281	661	620
22	1,061	554	507	1,088	549	539	1,132	616	516
23	995	516	479	968	523	445	1,023	527	496
24	996	484	512	949	494	455	966	528	438
25～29	5,363	2,681	2,682	5,092	2,542	2,550	4,812	2,466	2,346
25	1,010	501	509	938	456	482	921	493	428
26	1,007	506	501	986	485	501	921	450	471
27	1,073	546	527	969	492	477	990	497	493
28	1,154	569	585	1,055	539	516	932	482	450
29	1,119	559	560	1,144	570	574	1,048	544	504
30～34	6,325	3,126	3,199	6,114	2,987	3,127	5,892	2,896	2,996
30	1,194	593	601	1,133	563	570	1,136	575	561
31	1,249	604	645	1,171	577	594	1,139	563	576
32	1,262	613	649	1,230	580	650	1,156	577	579
33	1,338	674	664	1,257	607	650	1,225	577	648
34	1,282	642	640	1,323	660	663	1,236	604	632
35～39	6,854	3,358	3,496	6,612	3,255	3,357	6,537	3,209	3,328
35	1,334	667	667	1,291	647	644	1,305	649	656
36	1,286	615	671	1,331	660	671	1,298	651	647
37	1,334	641	693	1,269	608	661	1,314	656	658
38	1,370	694	676	1,351	647	704	1,265	598	667
39	1,530	741	789	1,370	693	677	1,355	655	700
40～44	8,431	4,175	4,256	8,125	4,010	4,115	7,708	3,835	3,873
40	1,522	784	738	1,517	738	779	1,369	692	677
41	1,574	745	829	1,516	781	735	1,530	744	786
42	1,731	882	849	1,575	746	829	1,498	773	725
43	1,785	865	920	1,727	878	849	1,572	745	827
44	1,819	899	920	1,790	867	923	1,739	881	858
45～49	8,952	4,278	4,674	8,992	4,367	4,625	9,037	4,394	4,643
45	1,819	884	935	1,812	896	916	1,800	876	924
46	1,832	892	940	1,811	882	929	1,812	896	916
47	1,816	869	947	1,828	890	938	1,806	872	934
48	1,751	842	909	1,803	862	941	1,817	889	928
49	1,734	791	943	1,738	837	901	1,802	861	941
50～54	8,135	3,825	4,310	8,163	3,821	4,342	8,214	3,829	4,385
50	1,730	825	905	1,715	780	935	1,732	830	902
51	1,328	620	708	1,711	817	894	1,699	768	931
52	1,793	820	973	1,317	618	699	1,699	815	884
53	1,645	802	843	1,782	809	973	1,311	615	696
54	1,639	758	881	1,638	797	841	1,773	801	972

各年10月1日現在

年齢	平成29年			平成30年			令和元年		
	総数	男	女	総数	男	女	総数	男	女
55～59	7,926	3,741	4,185	7,980	3,772	4,208	7,962	3,785	4,177
55	1,591	749	842	1,637	760	877	1,639	793	846
56	1,557	755	802	1,589	745	844	1,630	755	875
57	1,588	752	836	1,539	747	792	1,593	749	844
58	1,637	772	865	1,577	744	833	1,532	748	784
59	1,553	713	840	1,638	776	862	1,568	740	828
60～64	8,191	3,915	4,276	7,983	3,806	4,177	7,965	3,818	4,147
60	1,469	724	745	1,549	706	843	1,634	775	859
61	1,696	844	852	1,461	721	740	1,542	699	843
62	1,657	792	865	1,694	843	851	1,458	720	738
63	1,647	762	885	1,650	788	862	1,691	841	850
64	1,722	793	929	1,629	748	881	1,640	783	857
65～69	10,411	4,936	5,475	9,759	4,609	5,150	9,079	4,225	4,854
65	1,766	840	926	1,714	786	928	1,613	737	876
66	1,898	877	1,021	1,753	828	925	1,705	785	920
67	2,210	1,063	1,147	1,880	864	1,016	1,744	819	925
68	2,246	1,095	1,151	2,189	1,052	1,137	1,855	849	1,006
69	2,291	1,061	1,230	2,223	1,079	1,144	2,162	1,035	1,127
70～74	7,871	3,625	4,246	8,396	3,883	4,513	8,777	4,128	4,649
70	1,975	972	1,003	2,264	1,049	1,215	2,205	1,064	1,141
71	1,165	570	595	1,948	954	994	2,242	1,035	1,207
72	1,314	574	740	1,144	557	587	1,931	938	993
73	1,768	771	997	1,297	563	734	1,129	548	581
74	1,649	738	911	1,743	760	983	1,270	543	727
75～79	7,330	3,226	4,104	7,538	3,317	4,221	7,867	3,438	4,429
75	1,633	758	875	1,622	725	897	1,721	739	982
76	1,631	721	910	1,603	736	867	1,589	703	886
77	1,499	640	859	1,598	702	896	1,577	713	864
78	1,294	562	732	1,461	623	838	1,559	681	878
79	1,273	545	728	1,254	531	723	1,421	602	819
80～84	6,359	2,536	3,823	6,283	2,526	3,757	6,144	2,497	3,647
80	1,393	600	793	1,224	520	704	1,224	511	713
81	1,371	563	808	1,345	566	779	1,177	490	687
82	1,288	509	779	1,318	529	789	1,304	545	759
83	1,218	463	755	1,235	477	758	1,265	507	758
84	1,089	401	688	1,161	434	727	1,174	444	730
85～89	4,137	1,507	2,630	4,236	1,526	2,710	4,418	1,594	2,824
85	1,048	423	625	1,015	370	645	1,098	399	699
86	929	346	583	974	391	583	956	337	619
87	839	311	528	853	302	551	900	352	548
88	715	229	486	756	272	484	775	265	510
89	606	198	408	638	191	447	689	241	448
90～94	1,795	489	1,306	1,864	542	1,322	1,966	563	1,403
90	525	156	369	525	174	351	563	168	395
91	418	142	276	450	135	315	454	146	308
92	365	89	276	363	124	239	384	110	274
93	271	58	213	307	64	243	305	97	208
94	216	44	172	219	45	174	260	42	218
95歳以上	475	59	416	531	77	454	550	78	472
年齢不詳	518	330	188	518	330	188	518	330	188

※平成27年国勢調査値を基礎として、人口動態結果を加減した推計人口

※令和2年は国勢調査実施年であり、集計結果は令和3年11月公表予定

■ 割合

年齢	平成29年			平成30年			令和元年		
	総数	男	女	総数	男	女	総数	男	女
年少人口 (%)	15,218 (12.1)	7,782 (13.1)	7,436 (11.2)	14,879 (11.9)	7,562 (12.8)	7,317 (11.1)	14,572 (11.8)	7,422 (12.7)	7,150 (11.0)
生産年齢人口 (%)	71,820 (57.0)	35,056 (58.9)	36,764 (55.4)	70,646 (56.7)	34,537 (58.6)	36,109 (54.9)	69,740 (56.4)	34,229 (58.5)	35,511 (54.5)
老年人口 (%)	38,378 (30.5)	16,378 (27.5)	22,000 (33.1)	38,607 (31.0)	16,480 (28.0)	22,127 (33.7)	38,801 (31.4)	16,523 (28.2)	22,278 (34.2)

※年少人口=0～14歳、生産年齢人口=15～64歳、老年人口=65歳以上

※年齢不詳を含む総数を分母として算出している

## 3. 町丁別世帯数・人口

町名	世帯数	人口総数	男	女	町名	世帯数	人口総数	男	女		
宇治館町	93	173	73	100	一 1 丁目	122	261	122	139		
宇治今在家町	50	107	51	56	2 丁目	120	202	115	87		
宇治中之切町	57	144	65	79	3 丁目	288	587	271	316		
宇治浦田	宇治浦田町	-	-	-	4 丁目	333	670	300	370		
	1 丁目	194	437	192	5 丁目	408	847	383	464		
	2 丁目	197	402	194	一 志 町	81	196	91	105		
	3 丁目	477	1,188	547	641	八 日 市 場 町	179	398	178	220	
桜木町	441	952	427	525	1 丁目	55	124	64	60		
中之町	232	545	254	291	2 丁目	71	141	68	73		
中村町桜が丘	329	667	322	345	3 丁目	126	285	132	153		
古市町	356	734	357	377	4 丁目	232	530	255	275		
久世戸町	72	171	72	99	1 丁目	199	434	209	225		
倭町	347	737	322	415	2 丁目	238	429	225	204		
尾上町	200	404	185	219	1 丁目	152	356	154	202		
岡本	岡本町	-	-	-	2 丁目	90	194	92	102		
	1 丁目	232	515	248	267	常 磐 町	122	268	117	151	
	2 丁目	413	841	390	451	1 丁目	239	525	241	284	
岩岩	3 丁目	285	583	272	311	2 丁目	176	499	213	286	
	岩 渕 町	7	12	6	6	3 丁目	210	375	183	192	
	1 丁目	246	522	224	298	浦 口 町	6	13	6	7	
渕	2 丁目	231	386	175	211	1 丁目	113	243	109	134	
	3 丁目	178	353	166	187	2 丁目	156	341	156	185	
	1 丁目	118	227	99	128	3 丁目	164	325	137	188	
吹上	2 丁目	482	908	417	491	4 丁目	486	1,023	478	545	
	豊 川 町	31	80	35	45	二 二 俣 町	44	298	99	199	
河崎	1 丁目	245	479	214	265	1 丁目	164	373	163	210	
	2 丁目	300	632	294	338	2 丁目	78	171	78	93	
	3 丁目	234	566	246	320	3 丁目	216	512	233	279	
船	1 丁目	622	1,426	663	763	4 丁目	127	257	128	129	
	2 丁目	536	1,199	571	628	辻 久 留 町	192	447	216	231	
	3 丁目	474	1,066	495	571	1 丁目	168	363	163	200	
江本	4 丁目	619	1,375	648	727	2 丁目	157	367	167	200	
	3 丁目	317	788	366	422	3 丁目	317	788	366	422	
宮後	1 丁目	86	210	100	110	中 島	1 丁目	146	352	168	184
	2 丁目	469	902	427	475	2 丁目	245	576	258	318	
	3 丁目	231	511	247	264	宮 川	1 丁目	171	387	186	201
					2 丁目	125	319	137	182		
本庁管内小計						15,754	34,254	15,809	18,445		

令和元年10月1日現在

						令和元年10月1日現在					
町名		世帯数	人口総数	男	女	町名		世帯数	人口総数	男	女
神 社	神 社 港	630	1,229	633	596	四 郷	中 村 町	599	1,493	700	793
	竹ヶ鼻町	380	819	389	430		楠 部 町	1,124	3,001	1,431	1,570
	小 木 町	383	828	409	419		一 宇 田 町	69	187	87	100
	馬 瀬 町	761	1,757	855	902		朝 熊 町	445	1,073	495	578
	下 野 町	628	1,477	706	771		鹿 海 町	540	1,469	714	755
	小 計	2,782	6,110	2,992	3,118		小 計	2,777	7,223	3,427	3,796
大湊	大 湊 町	1,224	2,847	1,333	1,514	沼 木	上 野 町	429	1,097	495	602
浜	神田久志本町	684	1,359	662	697		円 座 町	175	495	248	247
	神久1丁目	122	237	118	119		神 菌 町	41	95	45	50
	神久2丁目	200	395	192	203		横 輪 町	35	68	22	46
	神久3丁目	164	378	185	193		矢 持 町	35	65	29	36
	神久4丁目	127	337	164	173		小 計	715	1,820	839	981
	神久5丁目	161	363	178	185	松 下	213	440	206	234	
郷	神久6丁目	124	265	126	139	江	150	311	142	169	
	黒 瀬 町	848	1,849	881	968	茶 屋	276	598	257	341	
	通 町	506	1,102	542	560	三 津	260	700	323	377	
	一 色 町	469	1,141	555	586	山 田 原	157	379	179	200	
	田 尻 町	403	923	468	455	溝 口	320	781	367	414	
	小 計	3,808	8,349	4,071	4,278	荘	466	1,232	592	640	
宮 本	勢 田 町	1,599	3,598	1,645	1,953	西	635	1,565	758	807	
	藤 里 町	1,066	2,717	1,295	1,422	今 一 色	383	1,037	503	534	
	旭 町	176	438	204	234	光 の 街	383	1,205	575	630	
	前 山 町	324	949	441	508	小 計	3,243	8,248	3,902	4,346	
	大 倉 町	313	724	334	390	元 町	1,678	4,158	1,962	2,196	
	佐 八 町	184	510	251	259	相 合	671	1,796	869	927	
豊 浜	津 村 町	224	609	291	318	小 侯 町	明 野	1,851	4,660	2,340	2,320
	小 計	3,886	9,545	4,461	5,084	宮 前	838	1,998	986	1,012	
	西 豊 浜 町	746	2,059	984	1,075	湯 田	884	2,231	1,068	1,163	
	植 山 町	55	150	74	76	新 村	345	1,117	548	569	
	磯 町	235	703	320	383	本 町	1,748	4,505	2,128	2,377	
	東 豊 浜 町	514	1,409	663	746	野 村 町	89	252	118	134	
北 浜	檜 原 町	89	245	113	132	小 計	8,104	20,717	10,019	10,698	
	小 計	1,639	4,566	2,154	2,412	御 菌 町	高 向	1,502	3,345	1,591	1,754
	有 滝 町	406	1,166	540	626	長 屋	785	1,878	871	1,007	
	村 松 町	891	2,290	1,069	1,221	王 中 島	346	785	384	401	
	東 大 淀 町	494	1,296	645	651	新 開	502	1,169	557	612	
	柏 町	181	447	221	226	上 條	380	999	489	510	
城 田	小 計	1,972	5,199	2,475	2,724	小 林	229	592	302	290	
	上 地 町	1,290	3,457	1,658	1,799	小 計	3,744	8,768	4,194	4,574	
	粟 野 町	285	700	319	381						
	中 須 町	592	1,375	640	735						
	川 端 町	183	453	211	242						
	小 計	2,350	5,985	2,828	3,157						
						<b>総 数</b>	<b>51,998</b>	<b>123,631</b>	<b>58,504</b>	<b>65,127</b>	
						増 減	1,060	-4,186	-1,963	-2,223	
						平成27年国勢調査	50,938	127,817	60,467	67,350	

※平成27年国勢調査値を基礎として、人口動態結果を加減した推計人口値

資料:情報政策課

※平成25年より「野村町」は北浜から小侯町に集計を変更

## 4. 三重県の世帯数・人口

各年10月1日現在

区 分	世 帯 数	人 口 (人)		
		総 数	男	女
平成29年	731,295	1,798,886	876,318	922,568
平成30年	737,760	1,790,376	873,224	917,152
令和元年	744,644	1,779,770	869,046	910,724

※平成27年国勢調査値を基礎として、人口動態を加減した推計人口値

資料: 三重県戦略企画部統計課

## 5. 住民票による人口動態

(単位:人)

区 分	転 入		出 生	その他 の増	転 出		死 亡	その他 の減
	総 数	うち県外			総 数	うち県外		
平成29年度	3,484	1,905	814	34	3,968	2,144	1,582	6
平成30年度	3,652	2,004	883	38	4,010	2,286	1,555	12
令和元年度	3,740	2,102	811	28	4,089	2,323	1,502	5

資料: 戸籍住民課

## 6. 戸籍簿による人口動態

(単位:件)

区 分	出 生	死 亡	死 産	婚 姻	離 婚
平成29年度	879	1,632	29	684	174
平成30年度	931	1,594	17	620	204
令和元年度	851	1,549	13	730	190

資料: 戸籍住民課

## 7. 人口集中地区(DID)

区分	人口集中地区人口 (人)			集中地区 世帯数 (世帯)	集中地区 面積 (km <sup>2</sup> )	集中地区 人口密度 (1km <sup>2</sup> 当 たり)	集中地区 前回比	
	総 数	男	女				人口増減 (人)	人口増減 比率(%)
H27.10.1	58,359	27,340	31,019	25,166	15.23	3,831.8	-2,305	-3.8

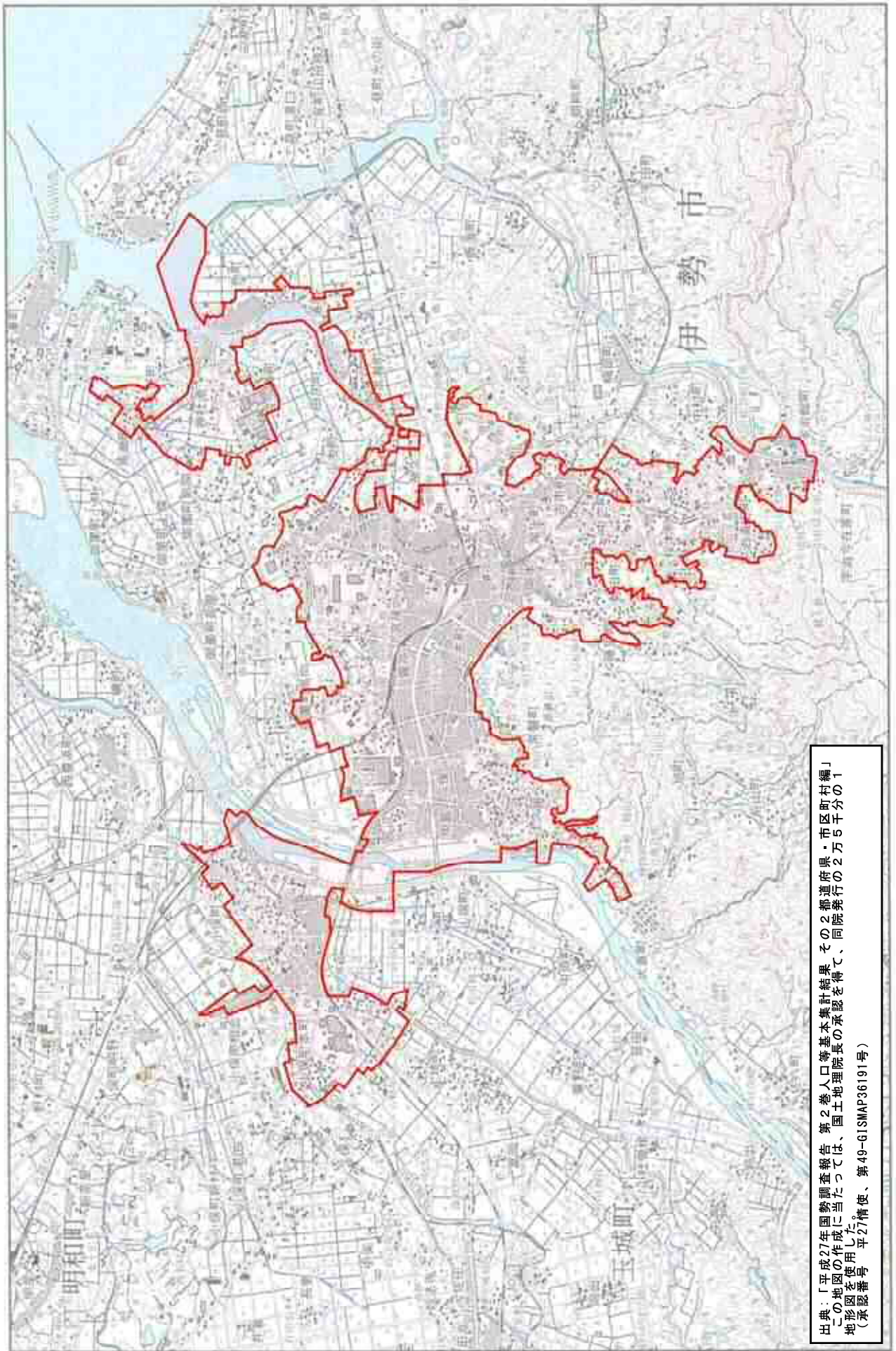
※ 人口集中地区とは、次の基準に該当する地域をいい、この地域に常住する人口総数を人口集中地区人口という。

- (1) 国勢調査基本単位区を基礎単位地域とする。
- (2) 市区町村の境域内で人口密度の高い基本単位区(原則として人口密度が1km<sup>2</sup>当たり4,000人以上)が隣接していること。
- (3) それらの地域の人口が5,000人以上を有すること。

資料: 国勢調査



203 伊勢市 Ise-shi



出典：「平成27年国勢調査報告 第2巻人口等基本集計結果 その2都道府県・市区町村編」  
この地図の作成に当たっては、国土地理院長の承認を得て、同院発行の2万5千分の1  
地形図を使用した。  
(承認番号 平27情使、第49-GISMAP36191号)

## 8. 合計特殊出生率

区 分	合計特殊出生率
平成28年	1.34
平成29年	1.34
平成30年	1.50

資料:三重県の人口動態統計

## 9. 外国人住民人口

各年9月30日現在

区 分	世帯数	内混合世帯	人 口 (人)		
			総 数	男	女
平成30年	826	200	968	387	581
令和元年	971	220	1,121	485	636
令和2年	946	220	1,097	467	630

※ 住民基本台帳に基づき算出

資料:戸籍住民課

## 10. 国籍別外国人住民人口

(単位:人) 各年9月30日現在

区 分	平成30年	令和元年	令和2年
総 数	968	1,121	1,097
中 国	332	328	284
韓 国	150	147	139
ブ ラ ジ ル	97	108	115
フ ィ リ ピ ン	65	78	78
タ イ	51	50	51
ベ ト ナ ム	121	218	221
米 国	25	29	28
ネ パ ール	19	19	42
そ の 他	108	144	139

※ 住民基本台帳に基づき算出

資料:戸籍住民課

## 11. 産業大分類別就業者数（15歳以上）

(単位:人)平成27年10月1日現在

区 分	平成27年					
	総 数	男	女			
総 数	61,720	32,877	28,843			
農 業	1,377	821	556			
林 業	22	21	1			
漁 業	223	141	82			
鉱業, 採石業, 砂利採取業	22	19	3			
建設業	3,989	3,302	687			
製造業	11,928	7,746	4,182			
電気・ガス・熱供給・水道業	275	226	49			
情報通信業	566	388	178			
運輸業, 郵便業	2,538	2,226	312			
卸売業, 小売業	10,549	4,716	5,833			
金融業, 保険業	1,336	578	758			
不動産業, 物品賃貸業	697	378	319			
学術研究, 専門・技術サービス業	1,543	905	638			
宿泊業, 飲食サービス業	4,543	1,633	2,910			
生活関連サービス業, 娯楽業	2,098	793	1,305			
教育, 学習支援業	3,207	1,472	1,735			
医療, 福祉	7,812	1,877	5,935			
複合サービス事業	667	423	244			
サービス業(他に分類されないもの)	3,495	2,198	1,297			
公務(他に分類されるものを除く)	2,376	1,744	632			
分類不能の産業	2,457	1,270	1,187			
(再 掲)		(%)	(%)	(%)		
第 1 次 産 業	1,622	2.7	983	3.1	639	2.3
第 2 次 産 業	15,939	26.9	11,067	35.0	4,872	17.6
第 3 次 産 業	41,702	70.4	19,557	61.9	22,145	80.1
分類不能の産業	2,457	4.0	1,270	3.9	1,187	4.1

※第1次産業～第3次産業の割合は、分類不能を含まない総数を分母として算出している

資料: 国勢調査

