

7.25sunには、
講演会を開催する
のじゃ。詳しくは
裏面に載っとるぞ！

久志本博士 (十六羅漢圖)



文化の

るつぼ

ISE

御師の絵画

御師制度廃止150年記念
伊勢の御師フォーラム2021

小俣燧虎 (獅子舞圖)



岡村鳳水 (四季景圖)

久志本博士 (伊勢參宮道者之圖)



● 休館日 / 毎週月曜日 (祝日の場合は翌日)
● 開館時間 / 午前9時から午後4時30分
● 観覧料 / 無料

● 休日の翌日は休館

水溜米室 (寿老人圖)



2021 7.6tues ~ 8.1sun

場所：伊勢古市参宮街道資料館
伊勢市情報戦略局文化政策課

度会 (広田) 正陽 (亀圖)



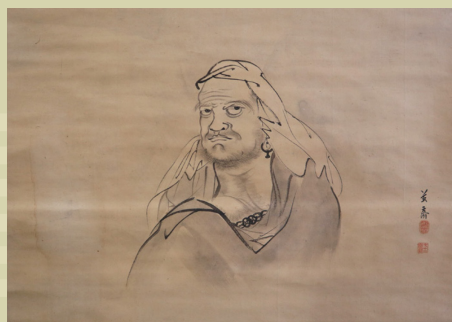
江戸時代、庶民の間でも伊勢参宮が行われるようになると、伊勢神宮を目指して日本各地から大勢の参詣者が押し寄せるようになりました。京、大坂、江戸からの参詣者を伝って、当時の洗練された三都の文化が宇治・山田にもたらされました。

そうした最先端の文化を吸収し、発展させたのが、伊勢神宮の神官である御師と呼ばれる人々でした。四条円山派をはじめ、南画、浮世絵などの画法を身に付け、優れた画人を多く輩出しました。それらの作品は、時には参宮土産として諸国に伝えられるほどでした。江戸時代の宇治・山田は、人と文化をつなぐ「文化都市」だったのでした。

本展では、御師たちが描いた絵画資料を展示し、伊勢神宮鳥居前町として独自に育まれた「文化都市」としての一端を紹介します。文化の坩堝（るつぼ）に眠る美しき作品の数々をご堪能いただければ幸いです。



神楽職内人重茂《伊勢大々御神楽図》



上部芭齋《達磨図》



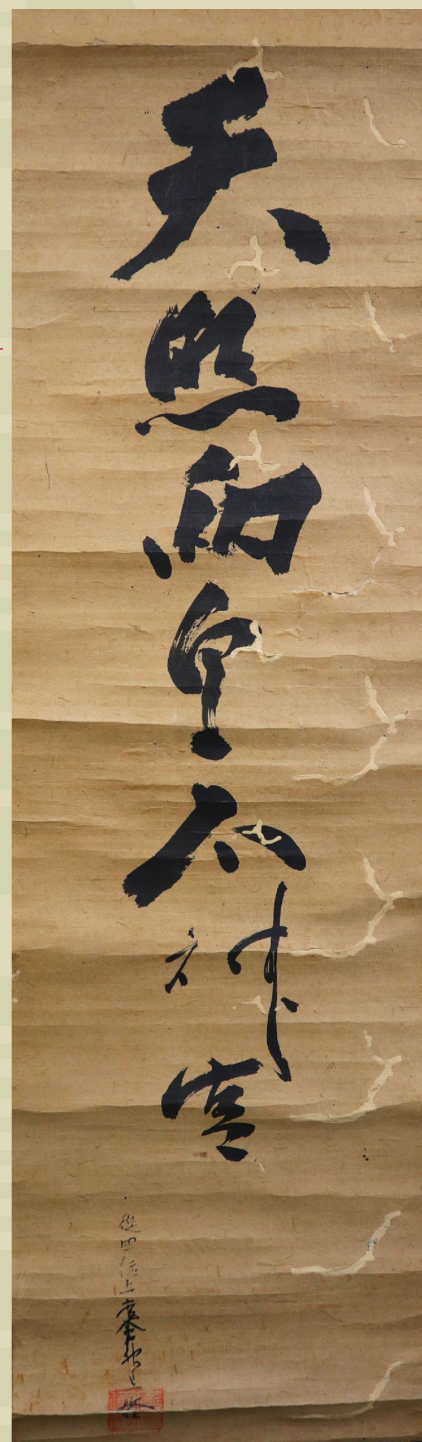
久志本博石《虎図》



山口五水《山水図》



大國士豊《鷹図》



出口延佳《御神号》

講演会

令和3年7月25日（日） 13時30分～15時

「文化人御師の実像」

講師：豆腐庵山中 代表取締役 山中 一孝 氏

会場：伊勢古市参宮街道資料館 2階

定員：20人（先着順）／参加費：500円（当日受付時徴収）

※受け付けは、13時から開始

※申し込みは、事前に文化政策課へ電話申し込み

伊勢市情報戦略局文化政策課

〒519-0592 伊勢市小俣町元町540番地

TEL/0596-22-7885 FAX/0596-22-3454

https://www.city.ise.mie.jp/cul_spo_edu/culture/gyouji/kikakuten/index.html



展示会場

伊勢古市参宮
街道資料館
（伊勢市中之町69）

交通案内

宇治山田駅から
車6分、徒歩30分
伊勢西ICから車2分
三交バス「中之町」
降車徒歩1分、
「三条前」降車
徒歩1分

