



令和3年6月16日

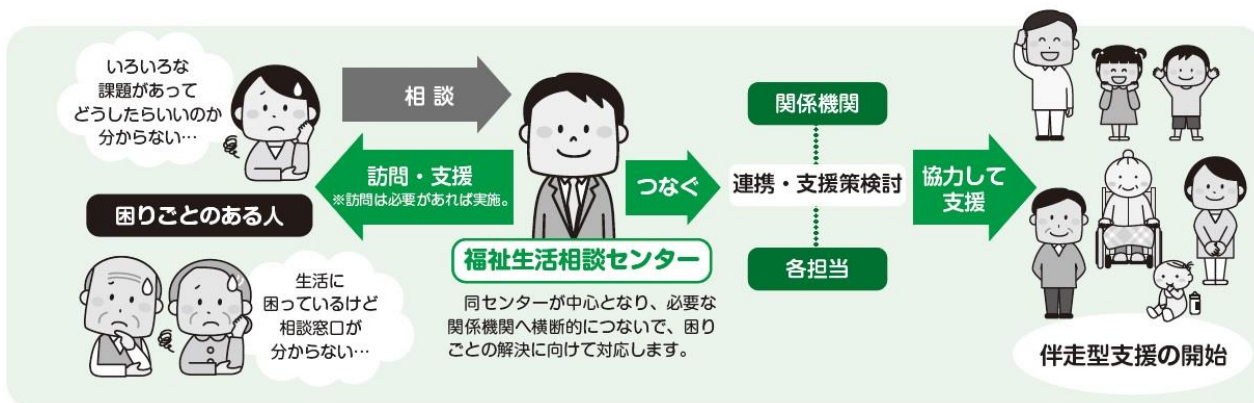
## 福祉生活相談センターを設置しました ～断らない相談窓口体制の充実に向けて～

### 1. 福祉生活相談センターについて

令和3年4月から、福祉生活相談センターを設置し、福祉に関する様々な相談を、総合的に受け止める体制を強化しました。

「どこに相談に行ったら良いか分からない」、「悩みごとがたくさんあって、何から話したら良いか分からない」等でお悩みのときは、センターにご相談ください。

また、「相談したくても市役所まで行くことができない」、「相談したいけれど外に出ることが難しい」等でお悩みのときは、センター職員等が訪問させていただきますのでご連絡ください。



### 2. LINE相談の受付開始について

相談の種類	相談の受け付け機関
実施中 児童	市役所 子育て応援課 (こども家庭相談センター)
7月1日(木)～ 高齢・介護	市役所 福祉生活相談センター
7月1日(木)～ 障がい	障がい者中部地域相談支援センター「カンナ」
	障がい者東地域相談支援センター「リンク」
	障がい者西地域相談支援センター「アルク」
	市役所 福祉生活相談センター
	生活サポートセンター「あゆみ」
7月1日(木)～ その他福祉 (生活困窮・ひきこもりなど)	市役所 福祉生活相談センター

7月1日から、「児童」の相談に加え、「高齢・介護」、「障がい」、「その他福祉（生活困窮・ひきこもりなど）」の3つの公式アカウントを追加して、相談体制のより一層の充実を図ります。

### 3. ポスター・リーフレットによる周知について

「高齢・障がい・子ども・生活困窮」に関する相談先をまとめたポスター・リーフレットを、市内のコンビニ、スーパー、商業施設等に設置し、広く周知を図ります。

なお、センターの詳細は、広報いせ7月1日号でお知らせします。

# ひとりで悩まず お気軽にご相談ください

## こども家庭相談センター

### 家庭児童・女性の悩みごと相談

- ・ 0～18歳未満の子どもの養育、  
児童虐待、DVに関する相談など

電話 (0596) 21-5709

受付 月～金曜 9時00分～17時00分  
(土・日・祝日・年末年始は休み)

場所 市役所東館2階⑬窓口

メール k-katei@city.ise.mie.jp

LINE 子育てや親子関係  
LINE 相談



↑友だち登録  
はコチラ

## 福祉生活相談センター

### 福祉のまるごと相談

- ・ 福祉全般の心配ごと・困りごと相談
- ・ 高齢者に関する相談
- ・ 障がい者(児)に関する相談 など

電話 (0596) 21-5583

受付 月曜 8時30分～19時00分  
火～金曜 8時30分～17時15分  
(土・日・祝日・年末年始は休み)

場所 市役所東館2階⑭窓口

メール fukushi-soudan@city.ise.mie.jp

高齢・介護 LINE 相談 障がい LINE 相談



↑友だち登録  
はコチラ



↑友だち登録  
はコチラ

## 生活サポートセンター「あゆみ」

### 生活上の困りごと相談

- ・ 生活困窮、ひきこもりの相談
- ・ 新型コロナウイルス感染症の影響による  
休業や失業などに関連した  
生活資金の貸付に関する相談 など

電話 (0596) 63-5224

受付 月～金曜 8時30分～17時15分  
(土・日・祝日・年末年始は休み)

場所 福祉健康センター1階  
(八日市場町13-1)  
伊勢市社会福祉協議会中部支所内

メール ise-cswsp@mie.email.ne.jp

LINE 生活上の困りごと  
LINE 相談



↑友だち登録  
はコチラ

## 伊勢市 LINE 公式アカウントのご紹介

ごみの分別・収集情報、健康づくりに関する情報など、  
皆様の生活に役立つ情報を随時配信しています！



↑友だち登録  
はコチラ

問題解決に向けた初めの一步

お困りごと・悩みごとをお聞かせください



伊勢市

