



No. 2

### 主な内容

- パーク&バスライドを行います……2
- まちの話題……4
- 図書館だより……8
- 保健センターだより……10
- 募集・教室・講座・催し物・お知らせ……13
- 年末年始業務のご案内……17

## 広報

# いせ

### ～新「伊勢市」がスタート～

11月1日に新「伊勢市」が誕生しました。  
1日に行われた「伊勢市開庁式」では、  
新しい市旗が掲揚され、新市がスタート  
しました。

2005  
12月号



年末年始の交通渋滞解消のため

# 伊勢神宮(外宮) 伊勢神宮(内宮) 間で 県営サンアリーナ～パーク&バスライドを行います

パーク&バスライド

臨時駐車場を確保し、臨時駐車場から目的地までシャトルバスを運行

伊勢地域観光交通対策協議会  
(事務局)まちづくり推進課(☎②5593)

年末年始の内宮周辺の道路では、伊勢神宮(内宮)への参拝や「おはらい町」への観光交通の集中で、例年深刻な交通渋滞が生じています。

この交通渋滞を解消するため、平成15年度の年末年始から、パーク&バスライド(臨時駐車場を確保し、臨時駐車場から目的地までシャトルバスを運行)を実施しています。

これにより、実施前に最大13・9kmあった伊勢自動車道の渋滞が0.5kmに減少しました。

今年は、外宮への運行も含めた「パーク&バスライド」を実施しますので、皆さんのご理解・ご協力をお願いします。

## 対象

伊勢自動車道、国道23号、伊勢二見鳥羽ラインを利用し、普通自動車で外宮・内宮へお越しの方

## 内容

〈名古屋・大阪方面から外宮・内宮へ行かれる方〉  
伊勢自動車道伊勢西インターチェンジ、伊勢インターチェンジを直進。サンアリーナインターチェンジで降り、県営サンアリーナ敷地内の臨時駐車場へ自動車を利用する方は、玉城インターチェンジを利用して

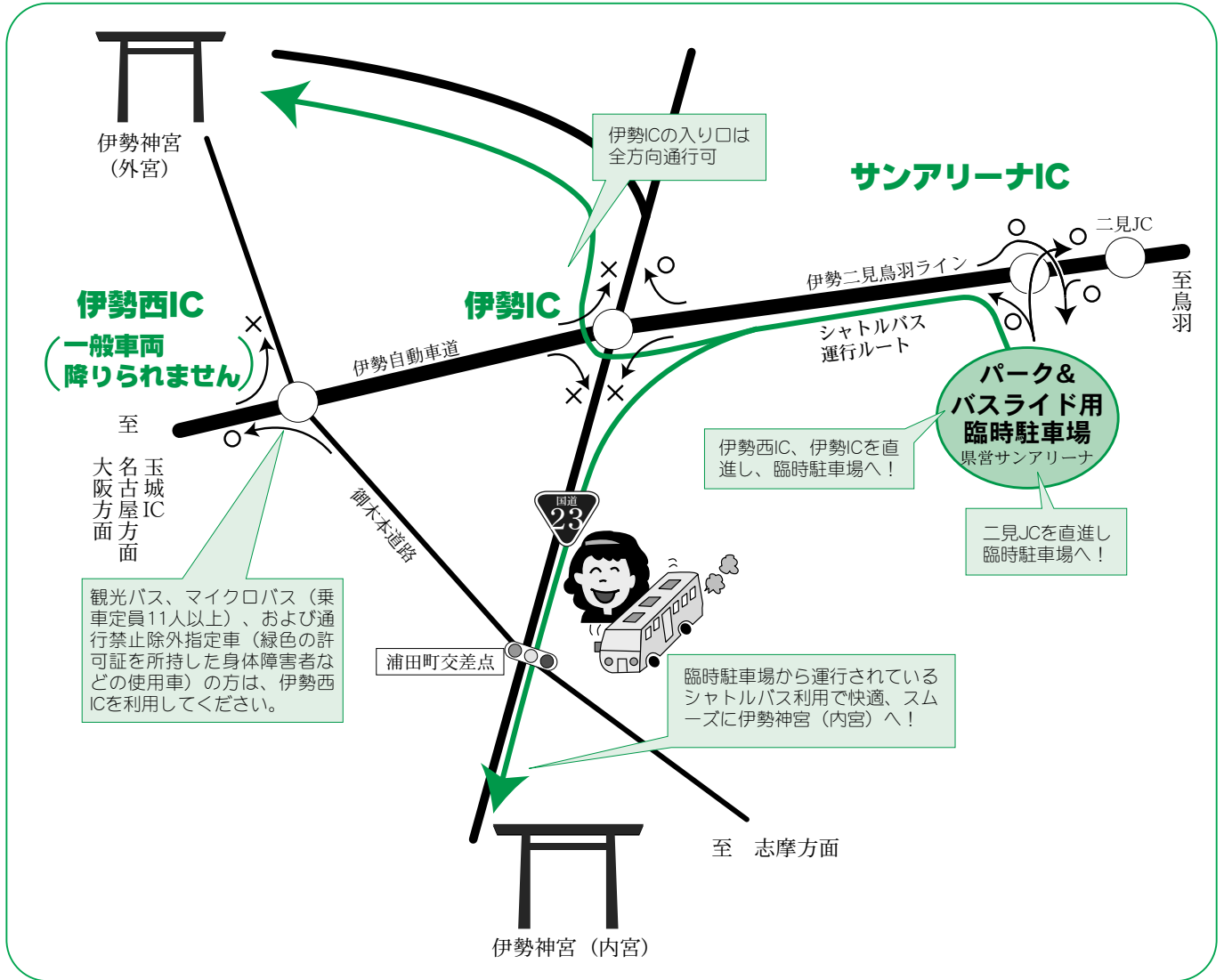
## 駐車整理料

1台につき1000円

※臨時駐車場からは、無料のシャトルバス(最終は午後4時30分発)で外宮前までは内宮前へ移動します。

※また、外宮と内宮間は、民間の臨時バス(有料)が運行されます。





**実施日時** (臨時駐車場への入庫日時)

- 12月31日(土)・午後10時～平成18年1月1日(祝)・午後4時
- 1月2日(休)・午前9時～午後4時
- 1月3日(火)・午前9時～午後4時

には、規制が実施されていることをお知らせください。

**実施期間中のお問い合わせは**

県営サンアリーナ臨時駐車場 (実施本部)  
☎ 9070

**〈対応時間〉**

- 12月31日(土)・午後10時～平成18年1月1日(祝)・午後8時
- 1月2日(休)・3日(火)・午前9時～午後8時

**宇治浦田周辺駐車場**

年末年始は、宇治浦田街路広場のほか、五十鈴川河川敷、神宮宇治工作所、県営総合競技場・陸上競技場などの駐車場が有料となります。

ご協力をお願いします。

**有料となる日時**

- 12月31日(土)～平成18年1月9日(祝)
- 1月14日(土)～29日(日)の土曜・日曜日

**駐車整理料**

1台につき1000円

**市民の皆さんへ**

■パーク&バスライドの実施期間中は、伊勢西インターチェンジ、伊勢インターチェンジでは降りられません。(一部を除く)

パーク&バスライドの実施期間中は、午後7時まで、国道23号、伊勢二見鳥羽ラインで、車両通行規制が行われます。

ご親戚、お知り合いなどで、市外から来勢される方

# まちの話題



10/26

～大きなお芋がいっぱい～

## サツマイモ掘り

豊浜西小の2年・6年生児童と豊浜西幼稚園児が、サツマイモの収穫をしました。

土を掘り始めると、あちらこちらで大きなサツマイモが顔を出し、子どもたちはとても嬉しそうでした。

11月10日には、収穫したサツマイモで「焼き芋集会」を行い、みんなでおいしくいただきました。



10/19～21

## 厚生中生徒が職場体験

厚生中の生徒(2年生)が、市内の公共施設や各事業所で職場体験を行いました。

10月20日・21日に行われた伊勢市消防本部での職場体験では、消防本部(署)の仕事について説明を受けた後、消防士の仕事を体験。

防火衣に身を包んだ生徒たちは、放水訓練などに真剣に取り組んでいました。



11/6～

## 伊勢市民芸能祭

毎年恒例の「伊勢市民芸能祭」。今年で49回目を迎えました。

初日には、浪曲やジャズ演奏などの総合部門と、吟詠剣詩舞が披露され、会場からは盛んに拍手が送られていました。







10/23

## 第9回 二見ふれ愛マラソン開催！

「第9回二見ふれ愛マラソン」が開催されました。県内外のランナー520人が完走し、皆さん元気よく町内の5コースを走りました。

ジョギングマラソンとシングル4kmには、ゲストランナーとして谷川真理さんも参加し、ほかのランナーと一緒に心地よい汗を流しました。

10/25

～秋のお山で遊んだよ！～

## 子育て支援センター・親子遠足

県営大仏山公園で、「秋の親子ふれあい遠足」が開催されました。

公園には、小学校や幼稚園のお兄さん、お姉さんたちも遠足に来ていました。かわいいどんぐりを拾ったり、澄みきった秋空の下で元気いっぱい遊んだ一日でした。



11/10

## 合同消防訓練

伊勢慶友病院で、伊勢市消防本部との合同消防訓練が行われました。

訓練は、秋季火災予防運動期間に合わせて行われたもので、3階北病棟から出火したとの想定で実施。

初期消火や患者の避難誘導、救助袋などを使った救出訓練などを行いました。



# 野口みずき選手の 顕彰記念碑を設置



野口みずき選手顕彰記念碑設置記念式典

10月9日、野口みずき選手をお招きして、「野口みずき選手顕彰記念碑設置記念式典」が行われました。設置された記念碑は、野口選手のアテネオリンピック



みんなで楽しくウォーキング

ク女子マラソン金メダル獲得記念として、「野口みずき選手顕彰記念碑建設委員会」が建設を進め、同式典で市へ寄贈されたものです。（記念碑は、倉田山公園野球場前ロータリーに設置）式典後、記念イベントとして行われたウォーキング大会では、「野口みずき金メダルロード」を野口選手と市民の皆さんが楽しみながら歩きました。

また、小学生陸上教室も行われ、参加した子どもたちも「腕はしっかりと振ろうね」



「腕はしっかりと振ろうね」

市民の皆さんが利用する公の施設は、市が直接管理をするほか、これまでは、市の出資法人や自治会などの公共的団体などに限定して、管理を委託することが可能でした。しかし、平成15年9月に「指定管理者制度」が導入され、民間企業やNPO（非営利組織）など幅広い団体の中から市が指定した者（指定管理者）に管理を委ねることができるようになりました。

指定管理者制度は、民間の能力を活用して施設の効果的・効率的な管理を行い、住民サービスの向上と経費の削減などを図ることを目的としています。

また、この制度を活用する場合は、議会の議決を経ることとなっています。

施設名	指定期間	指定管理者
いせ市民活動センター	平成17年4月1日～平成21年3月31日	特定非営利活動法人いせコンビニネット
養護老人ホーム万亀会館	平成17年4月1日～平成22年3月31日	社会福祉法人伊勢医心会

## ①導入済みの施設

現在（平成17年12月1日）の指定管理者制度の導入状況などは、次のとおりです。

## ②導入に向け手続中の施設

伊勢図書館、生涯学習センターいせトピア、観光文化会館

# 指定管理者制度について

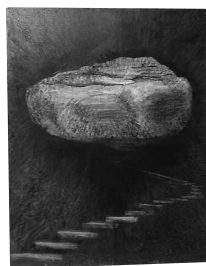
行政改革推進課（☎215539）



〈市長賞の作品〉



日本画「風鈴市」



洋画「無題」



彫塑・立体造形「軍鶏」



美術工芸「三彩深鉢」



写真「浜のツインズ」



書「七夕」

10月25～30日、観光文化  
会館で「伊勢市美術展覧会」  
が開催されました。  
主な賞は下記のとおりで  
す。(敬称略)



日本画

賞名	作品名	氏名
市長賞	風鈴市	宮原 暁子 (楠部町)
市議会議長賞	礎	馬瀬 里子 (浦口)
教育委員会賞	歓びの人々	山添 敬子 (岡本)

洋画

賞名	作品名	氏名
市長賞	無題	鈴木 俊宏 (浦口)
市議会議長賞	0地点の記憶	増田 典彦 (藤里町)
教育委員会賞	電柱	細野勢基紀 (大世古)

彫塑・立体造形

賞名	作品名	氏名
市長賞	軍鶏	木下 達 (常磐)
市議会議長賞	地鶏	岸川 行輝 (桜木町)
教育委員会賞	しゅうと	中村 勝己 (度会郡玉城町蚊野)

美術工芸

賞名	作品名	氏名
市長賞	三彩深鉢	小出 甚吉 (中村町)
市議会議長賞	合唱	岡田 祥子 (常磐)
教育委員会賞	切込型皿	村城美奈子 (浦口)

写真

賞名	作品名	氏名
市長賞	浜のツインズ	石井 清 (小俣町本町)
市議会議長賞	蔦の妖精	小山美すゝ (宇治浦田)
教育委員会賞	ひと休み	小倉 正直 (度会郡大紀町崎)

書

賞名	作品名	氏名
市長賞	七夕	岡村 章子 (中村町)
市議会議長賞	詩経	寺田 祐峰 (鳥羽市幸丘)
教育委員会賞	五言絶句	中村 盾臣 (志摩市阿児町鵜方)

# 図書館だより

**伊勢図書館** ☎21-0077 FAX21-0078

## ■利用案内

開館時間 午前9時～午後5時（水曜日・木曜日・金曜日は午後7時まで）

(12月)

日	月	火	水	木	金	土
				▲1	▲2	■3
4	●5	6	▲7	▲8	▲9	■10
★11	●12	13	▲14	▲15	▲16	■17
18	●19	20	▲21	▲22	▲23	■24
25	●26	27	▲28	▲29	▲30	●31

●…休館日 ■…おはなし会 ▲…夜7時まで開館 ★…ヒテオの日

## ■おはなし会

とき ①12月3日(土)・②10日(土)・③17日(土)・④24日(土)、午後2時30分～

ところ 1階児童書コーナー

対象 ①②④幼児・小学生、③乳幼児・保護者

## ■ビデオの日

とき 12月11日(日)、午後1時30分～

ところ 2階視聴覚室

内容 「モンテ・クリスト伯 第一部」

## ■人権啓発映画会

とき 12月4日(日)、午後1時30分～

ところ 2階視聴覚室

内容 「どんぐりの家」

## ■クリスマス行事

とき 12月25日(日)、午後2時30分～

ところ 2階視聴覚室

内容 絵本や紙芝居の読み聞かせ

## ■新刊案内

<一般書>

憑神

隠居の日向ぼっこ

地震から子どもを守る50の方法

TPO別きものの基本

定年前から始める男の自由時間 釣り道具作りに挑戦!

<児童書>

東京・ドヤ街物語 ちかい家族 とおい家族

リュックのりゅう坊② くんれんぱっちり

クリスマスの幽霊

落ち葉

なんでもふたつ

**小俣図書館** ☎29-3900 FAX29-3902

## ■利用案内

開館時間 午前9時～午後7時

(12月)

日	月	火	水	木	金	土
				●1	2	3
4	5	●6	7	8	9	★10
11	12	●13	14	15	16	17
18	19	●20	21	22	●23	24
25	26	●27	28	●29	●30	●31

●…休館日 ■…おはなし会 ★…上映会

## ■おはなし会

とき 12月23日(祝)、午後3時～

ところ 1階おはなしの部屋

対象 幼児・小学生

## ■上映会

とき 12月10日(土)、午後2時～

ところ 2階視聴覚室

内容 「キャプテン翼⑤」

## ■ギャラリー展示 (手づくり凧の展示)

とき 12月21日(水)～25日(日)、午前9時～午後7時

※12月25日(日)は「凧作り教室」を予定。

## ■パソコン教室

### ワード応用コース

とき 12月10日(土)、午前9時30分～午後5時30分

### エクセル基礎コース

とき 12月17日(土)、午前9時30分～午後5時30分

※いずれも場所は、2階パソコン室です。

## ■パソコン室一般開放

とき 毎週木曜日、午後1時～5時

## ■新刊案内

<一般書>

魔法の快眠術

戌を描く

カラオケを発明した男

小さなニット 毛糸で作るマフラー・バッグ・帽子

<児童書>

発想力をアップ! なぞ解きトリック・イラスト

ディズニーフェアリーズ

どんぐりどらや

こんなおつかいはじめてさ



# 12月は 大気汚染防止 推進月間です

環境政策課 (☎②15540)



## 冬の空気が 一番汚れているって本当？

冬の空気は冷たくて澄んでいると思われがちですが、実は、冬は1年で最も空気が汚れやすい季節です。

1年間のうち、大気汚染物質の一つである窒素酸化物( $\text{NO}_x$ )の濃度が特に高くなるのが12月です。

## なぜ冬は 空気が汚れやすいの？

「大気汚染」と言えば、少し前までは、工場から出る煙が主な原因でした。

しかし、現在では、市街地での大気汚染の主な原因は、自動車の排気ガスや、事業所・家庭での暖房器具の使用で排出される窒素酸

化物です。

12月は、年末の繁忙期を迎えて、自動車の使用が増えます。また、ビルや家庭の暖房もフル稼働し、窒素酸化物がどんどん排出されます。

このため、空気がとても汚れやすい状態になっているのです。

## どうすれば 空気がきれいになるの？

空気が汚れるのを抑えるためには、わたしたちの身近な生活様式を見直していくしかありません。

きれいな空を子どもたちに引き継ぐために、次のことから始めてみてください。

### ● 暖房は控え目に

ストーブやエアコンなどの暖房器具を使うときは、部屋を暖めすぎたり、人のいなくなった部屋に暖房がかかっていることのないように注意してください。

部屋の温度を1度下げ、無駄をなくせば、その分空気がきれいになります。

### ● アイドリング・ストップの実行を

自動車が走っていないときのエンジンのかけっぱなし(アイドリング)はなるべく控えましょう。

無駄なアイドリングをやめることで、窒素酸化物などを減らすことができます。

また、地球温暖化の原因となる二酸化炭素の排出も減らすことができます。

### 野焼きは禁止されています

家庭ごみを、簡易な焼却炉などで処理することはできません。

プラスチック類などを燃やすと、ダイオキシンの発

生や、煙・悪臭などで近所の迷惑にもなります。きちんと分別して市のごみ回収に出してください。

なお、屋外で焼却できるものは左表のとおりですが、悪質な違反者に対しては、法律に基づき罰則が科せられることとなります。

生活環境を第一に考え、むやみに焼却することはやめましょう。

政令で定める廃棄物の焼却		具体的な事例
1	国又は地方公共団体がその施設の管理を行うために必要な廃棄物の焼却	<ul style="list-style-type: none"> <li>● 河川敷、道路敷の草焼き</li> </ul>
2	震災、風水害、火災、凍霜害 <sup>とうそう</sup> その他の災害の予防、応急対策又は復旧のために必要な廃棄物の焼却	<ul style="list-style-type: none"> <li>● 災害などの応急対策</li> <li>● 災害復旧のためのがれき類の焼却</li> <li>● 火災予防訓練</li> <li>● 農作物の凍霜害を防止するための稲わらの焼却</li> </ul>
3	風俗習慣上又は宗教上の行事を行うために必要な廃棄物の焼却	<ul style="list-style-type: none"> <li>● 正月の「しめ縄、門松」などをたく行事</li> <li>● 塔婆<sup>とうば</sup>の供養焼却</li> </ul>
4	農業、林業又は漁業を営むためにやむを得ないものとして行われる廃棄物の焼却	<ul style="list-style-type: none"> <li>● 焼き畑、あぜの草や下枝の処理</li> <li>● 魚網にかかったごみの焼却</li> </ul>
5	たき火その他日常生活を営む上で通常行われる廃棄物の焼却であって軽微なもの	<ul style="list-style-type: none"> <li>● 落ち葉たき</li> <li>● たき火</li> <li>● キャンプファイヤー</li> </ul>

# 保健センターだより

参加費などの記載のないものは無料

伊勢市中央保健センター (☎27) 2435、FAX (21) 0683  
 小俣保健センター (☎22) 7870、FAX (25) 9844  
 二見総合支所 (☎42) 1113、FAX (43) 3754  
 御菌総合支所 (☎22) 0235、FAX (28) 2404

## 離乳食教室



**とき** ①12月9日(金)・午前10時30分〜正午、②12月14日(水)・午前10時〜11時30分  
**ところ** ①中央保健センター、②二見老人福祉センター  
**対象** 市内在住で、生後12カ月までの乳幼児をお持ちの方  
**内容** 離乳食の試食とお話  
**定員** ①40人、②20人  
**申込** 電話またはFAXで中央保健センターへ

## がん検診

**乳がん**  
**とき** 12月19日(月)、午前10時〜11時と午後1時〜2時30分  
**ところ** 中央保健センター  
**対象** 旧伊勢市在住の方  
**検診内容** マンモグラフィー(乳房のX線撮影)  
**料金** 1600円(当日持参。70歳以上は無料)  
**持ち物** バスタオル  
**申込** 12月1日(木)から電話またはFAXで中央保健センターへ

**子宮がん**  
**とき** 12月19日(月)、午後1時〜2時30分  
**ところ** 中央保健センター

**大腸がん**  
**対象** 旧伊勢市在住の方  
**検診内容** 医師による頸部  
**料金** 1000円(当日持参。70歳以上は無料)  
**申込** 12月1日(木)から電話またはFAXで中央保健センターへ

## 料理講習会

左表のとおり開催します。  
**定員** 各30人(先着順)  
**参加費** 一部自己負担金が必要(当日持参)  
**申込** 12月1日(木)から電話

またはFAXで旧伊勢市在住の方：中央保健センター、二見町在住の方：二見総合支所、小俣町在住の方：小俣保健センター、御菌町在住の方：御菌総合支所へ

	健康料理教室	ヘルスメイト料理講習会		食改料理教室
<b>とき</b>	12月13日(火)	12月17日(土) 12月28日(水)	12月16日(金)	12月20日(火)
	9:30~13:00	9:30~13:00	10:00~13:00	9:30~13:00
<b>ところ</b>	小俣保健センター	伊勢市福祉健康センター	ハートプラザ みその	二見公民館
<b>テーマ</b>	がん予防のための食事	おせち料理	がん予防のための食事	がん予防のための食事
<b>対象</b>	小俣町在住の方	旧伊勢市在住の方	御菌町在住の方	二見町在住の方
<b>持ち物</b>	エプロン 三角巾	エプロン、三角巾、米1/2カップ		



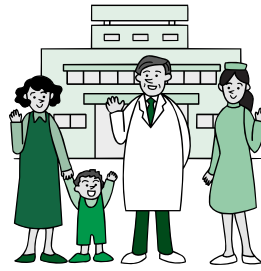
高齢者インフルエンザ  
予防接種を中止する  
医療機関

次の医療機関は、予防接種を中止します。

東豊浜診療所

(東豊浜町) ☎ ③7 2248

### 休日・夜間応急診療所 ご利用ください



休日・夜間応急診療所は、  
休日と毎夜間診療を行っています。  
（下表参照）

急病になったとき、また、  
救急車を呼ぶほどではない  
けれど、すぐに治療を受け  
たいときにご利用ください。  
なお、病状などによって  
は、2次病院を紹介するこ  
とがあります。

## 休日・夜間応急診療所

休日・夜間応急診療所(伊勢市福祉健康センター内)は、休日と毎夜間診療を行っています。内…内科医、小…小児科医

12月		診療日							
内科・小児科 (☎ ⑤8795)  昼間 10:00~12:00 13:00~17:00  夜間 19:30~22:00	休日(昼間・夜間)	4日	11日	18日	23日	25日			
	平日(夜間)	内科・小児科医師の2人体制で診療							
		1日 内	2日 内	3日 内	5日 内	6日 内	7日 内	8日 小	
		9日 内	10日 内	12日 内	13日 内	14日 内	15日 内	16日 内	
		17日 内	19日 内	20日 内	21日 内	22日 内	24日 内	26日 内	
		27日 小	28日 内	29日 小	30日 内	31日 内・小			
歯科 (☎ ⑦0829)	休日(昼間10:00~12:00、13:00~17:00)								

※出務医師の診療科目にかかわらず、内科・小児科を診療します。なお、上記の時間以外の診療や重症の方は、  
救急医療情報センター (☎ ⑩1199、24時間受付) へお問い合わせください。

## 12月の主な相談など

1.各会場で行うもの(お問い合わせは各会場(二見老人福祉センターは二見総合支所、ハートプラザみそのは御菌総合支所)へ)

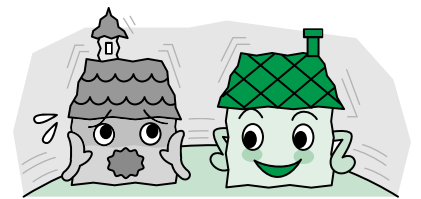
内 容	と き	と ころ	対 象	
子育て相談	12月 9日(金)	9:30~11:00	小俣保健センター	小俣町在住の方
	12月13日(火)	9:00~11:00	中央保健センター	市内在住の方
	12月27日(火)	13:00~15:00		
	12月20日(火)	9:30~11:00	二見老人福祉センター	二見町在住の方
		13:30~15:00		
12月26日(月)	13:00~15:00	ハートプラザみその	御菌町在住の方	
成人健康相談	12月 1日(木)	13:00~15:00	中央保健センター	市内在住の方
	12月15日(木)			
	12月 6日(火)	13:00~15:00	ハートプラザみその	
	12月 7日(水)	9:00~11:00	小俣保健センター	
成人栄養相談(要予約)	12月 1日(木)	13:00~15:00	中央保健センター	市内在住の方
歯の健康相談(要予約)	12月15日(木)	13:00~15:00		
~認知症が心配な方へ~ 脳の健康相談(要予約)	12月22日(木)	13:00~15:00		

### 2.そのほか

内 容	対 象	実 施 場 所
妊婦歯科健康診査	現在妊娠中で市内に住所を有する方	受診できる歯科医院は、旧伊勢市の 実施医療機関のみです。 (平成18年3月末まで)

# 万全ですか？ わが家の防災対策

防災防犯課 (☎②15523)



東海・東南海・南海地震などの大規模地震の発生が懸念されています。

地震の発生を防ぐことは今のところできませんが、皆さんの普段からの備えがあれば、被害を防いだり減らすことができます。

まずは、「自分の身は自分で守る」を合言葉に、防災対策に取り組んでください。

市は、地震被害の防止・軽減を図るために、次の事業を実施します。ご利用ください。

## 一般木造住宅耐震診断 対象となる住宅

● **建築時期** 昭和56年5月31日以前に着工され完成し

ている住宅

● **構造** 木造住宅（在来工法、伝統的工法など）

● **階数** 2階建以下

● **規模** 延床面積300㎡（約90坪）以下の建物

● **用途** 専用住宅、共同住宅・長屋建住宅（必ず居住者の承諾が必要）、併用住宅（延床面積の2分の1以上を住宅として使用していること）

● **市内在住者が市内に所有している住宅**

● **対象外の住宅**

プレハブ住宅、枠組壁（ツバーイフォー）工法、丸太組工法（ログハウスなど）

● **診断内容** 間取り（壁の配置）の確認、床下・天井裏を見るなどの現地調査（1

時間程度）

● **募集戸数** 180戸（1人につき1戸まで）

● **申込期間** 随時

● **受付場所** 防災防犯課、各総合支所、各支所

● **持ち物** 印章、建築年月・延床面積・構造などが確認できる書類

● **診断料** 無料

● **対象** 世帯を構成する全員が、市内在住の次のいずれかの方である世帯

● **70歳以上の高齢者**

● **身体障害者手帳の交付を受けている障害者**

● **療育手帳の交付を受けている知的障害者**

● **募集件数** 330件（1世帯につき1回・固定家具は3台まで）

● **申込期間** 12月1日(木)～9日(金)

● **受付場所** 防災防犯課、各総合支所、各支所

● **持ち物** 印章

● **料金** 無料

## 家具固定

● **対象** 世帯を構成する全員が、市内在住の次のいずれかの方である世帯

● **70歳以上の高齢者**

● **身体障害者手帳の交付を受けている障害者**

● **療育手帳の交付を受けている知的障害者**

● **募集件数** 330件（1世帯につき1回・固定家具は3台まで）

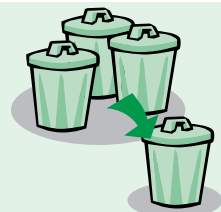
● **申込期間** 12月1日(木)～9日(金)

● **受付場所** 防災防犯課、各総合支所、各支所

● **持ち物** 印章

● **料金** 無料

## もっと進めよう ごみの減量と リサイクル



資源循環課 (☎⑦1443)

二見総合支所 生活環境課 (☎④1112)

小俣総合支所 生活環境課 (☎②7861)

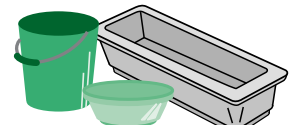
御園総合支所 生活環境課 (☎②0235)

プラスチック製容器包装（その他のプラスチック）として出してください

可燃ごみ（燃やせるごみ）として出してください



商品が入っていた容器や包装でプラマークが付いているもの



バケツなど（商品そのもの）

お菓子の箱や封筒も分別を！

お菓子の箱はつぶして、封筒は必ずセロハンの窓枠を切り取って、資源物として出してください。（セロハンも可燃ごみです）

## 分別種類

旧伊勢市…「雑誌類」

二見町…お菓子の箱は「紙製容器包装」、封筒は紙類（4種）の「雑誌および折込チラシ」

小俣町…古紙類の「雑誌など」

御園町…「雑誌類」

プラスチック製容器包装（その他のプラスチック）の分別として、バケツなどが出されていることがあります。これらは**可燃ごみ（燃やせるごみ）**です。

一部例外もありますが、プラスチック製容器包装は、商品が入っていた容器や包装で「プラマーク」が付いているものが対象となります。識別表示マークを確認してから出してください。



# 募集



## 自衛官募集

伊勢募集事務所 (☎②3880)

種目 自衛隊生徒(陸・海・空)受験資格 中学校を卒業(見込み)した17歳未満の男子

試験日 1次:平成18年1月14日(土)、2次:1月27日(金)〜30日(月)の指定する1日

試験会場 陸上自衛隊久居駐屯地  
申込 平成18年1月10日(火)までに同事務所へ

## 教室・講座



〈受講料などの記載のないものは無料〉

### 食の安全・安心 地域リーダー養成講座

三重県農水商工部 食の安全・安心室  
(☎津059・224・3154)

とき 平成18年1月10日(火)〜2月7日(火)の毎週火曜日、午後1時〜4時(計5回)

ところ 県伊勢庁舎(勢田町622)  
内容 食品表示、食中毒、残留農薬、食品添加物などについて  
申込 12月28日(水)までに同室へ

# 催し物



〈参加費などの記載のないものは無料〉

### いせファミリー・サポート・センター 交流会

いせファミリー・サポート・センター  
(☎②5692)  
児童長寿課 (☎②15561)

とき 平成18年1月7日(土)、午後1時30分〜

ところ いせ市民活動センター南館(パルティいせ)1階

内容 絵本の読み語り、体を使った遊びなど  
申込 同センターへ

### 新「伊勢市」誕生記念 伊勢志摩第九コンサート

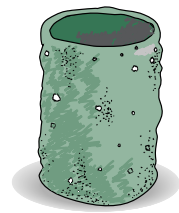
伊勢志摩第九を歌う会・富田さん  
(☎②46145)  
文化振興課 (☎②15623)

とき 12月25日(日)、午後2時〜(開場は午後1時30分)

ところ 観光文化会館  
曲目 ベートーヴェン・交響曲第9番合唱付ほか

入場料 前売り券1500円、当日券1800円

### ~平家の里・矢持流~ 陶芸体験



観光政策課内・平家の里ふれあい事業推進実行委員会  
(☎②15566)

#### 陶芸作品作り

とき ①12月17日(土)・午前10時〜、②平成18年1月28日(土)・午後1時〜

申込期限 ①12月14日(水)(必着)、②平成18年1月13日(金)(必着)

#### 絵付と釉薬作り

とき ③平成18年1月28日(土)・午前10時〜、④2月18日(土)・午前10時〜

申込期限 ③平成18年1月13日(金)

(必着)、④2月10日(金)(必着)  
※釉薬に使う土探しを、当日午前9時から行います。参加する方はお知らせください。

#### 共通項目

ところ 農林漁業体験実習館(矢持町)

講師 川西泰二郎さん  
対象 小学生以上(中学生以下は保護者同伴)

定員 各40人程度  
持ち物 飲み物、汚れてもいい服装

参加費 各1500円

申込方法 電話、郵送・FAX・Eメール(住所、氏名、年齢、電話番号を記入)で、同委員会(〒516-8601岩淵1丁目7-29、FAX②15522、アドレス kanoo@city.ise.nie.ise.へ

### 平成18年1月8日(日) 新成人のつどい

生涯学習・スポーツ課 (☎②15584)  
教育委員会事務局二見分室 (☎④11116)  
教育委員会事務局小俣分室 (☎②27869)  
教育委員会事務局御園分室 (☎②20258)

とき 平成18年1月8日(日)、午前10時30分〜(受付は午前9時45分〜)

ところ 県営サンアリーナ

対象 昭和60年4月2日〜昭和61年4月1日生まれで市内在住の方  
※帰省中の方も参加できます。

## 明るい選挙 啓発ポスター展示会

選挙管理委員会 (☎②5635)

とき 12月13日(火)～19日(月)

ところ ジャスコ伊勢店2階・エ  
レベーター横(楠部町)

内容 市の審査会入賞作品(48点  
の展示)

## お伊勢さん 健康マラソン大会

生涯学習スポーツ課内・お伊勢さん健康マラソン大会  
実行委員会事務局 (☎②5624)



とき 12月4日(日)(雨天決行)

コース 御幸道路(内宮～外宮間)

内容 開会式：午前9時～(県営  
総合競技場・陸上競技場)、10km  
コース：午前10時～(宇治橋前ス

タート)、5kmコース：午前10時  
10分～(神宮会館前スタート)

### 交通規制

当日のマラソンコースでは、午  
前10時～11時に交通規制(時間  
よって通行止め)が行われます。  
皆さんのご協力をお願いします。

## お知らせ

12月4日(日)～10日(土)は

### 人権週間

人権政策課 (☎②5546)

毎年、12月4日～10日は「人権  
週間」です。

1948(昭和23)年12月10日、  
国連総会は「世界人権宣言」を採  
択しました。

そして、2年後の12月10日を「人  
権デー」と定め、加盟国などに記  
念行事の開催などを呼びかけまし  
た。

日本では昭和24年から、毎年12  
月10日を最終日とする1週間を  
「人権週間」と定め、全国的に啓  
発活動や記念行事が行われていま  
す。

市も毎年、「人権週間」にちな  
んで、人権講演会などの開催や、

人権尊重のまちづくりを直接市民  
の皆さんに呼びかけるための街頭  
啓発活動を行っています。

今年は、57回目の人権週間。「育  
てよう一人一人の人権意識」など  
の強調事項について、皆さんにと  
もに考えます。

### 人権講演会

とき 12月11日(日)、午後2時30分

～4時20分

ところ 生涯学習センターいせト  
ピア・多目的ホール

内容 小・中学生の人権作文発表、  
講演「混迷の現代社会を想う～生  
きる力を育むために～」江川紹子  
さん(ジャーナリスト)

入場料 無料

問い合わせ先 生涯学習・スポー  
ツ課 (TEL②5625)

### 街頭啓発

とき 12月9日(金)、午前11時～11

時45分

ところ 市内ショッピングセンタ  
ーなど6カ所

### 特設人権相談

とき ①12月8日(木)・午後1時～

4時(受付は午後3時まで)、②

2日(金)・午後1時～4時、③④9  
日(金)・午前10時～午後3時

ところ ①市役所2階・秘書広報  
課、②小俣公民館3階・会議室お  
よび団体室、③二見老人福祉セン  
ター、④ハートプラザみその

12月3日(土)～9日(金)は

### 障害者週間

障害福祉課 (☎②5558)

毎年12月3日～9日は「障害者  
週間」です。

この週間では、だれもが、あり  
のままに、その人らしく地域で暮  
らせることを目指し、一人ひとり  
の「障害者についての理解」を深  
めるとともに、障害者の積極的な  
社会参加を促進するために、さま  
ざまな運動が展開されます。

## 農業委員選挙人名簿への 登載申請を

選挙管理委員会 (☎②5635)

農業委員会委員を選挙するため  
の選挙人名簿を、毎年1月1日現  
在で調製します。

名簿に登載するためには、申請  
が必要です。

### 申請書提出先

農業委員会事務局 (☎②5638)



## 宝くじ助成で コミュニティの 健全育成と活性化

市民参画交流課 (☎②5549)

小川町町内会、柏町会、竹ヶ鼻町自治会は、(財)自治総合センターから平成17年度宝くじ普及広報事業の助成を受け、屋外放送設備の設置などを行いました。

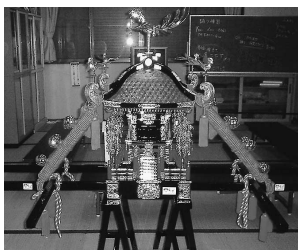
今後、町内会などは、コミュニティの醸成に努めていきます。  
小川町町内会 屋外放送設備の設置

柏町会 トイレの設置  
竹ヶ鼻町自治会 神輿の購入

## 宝くじ普及広報事業の助成を受けて設置された設備など



柏町会



竹ヶ鼻町自治会



小川町町内会

## 12月11日(日)～20日(火)は 年末の交通安全県民運動

まちづくり推進課  
(☎②5593)

期間中は、

- 高齢者の交通事故防止
  - 飲酒運転の追放
  - 自転車の安全利用
- を重点とした運動が行われます。

伊勢市内では昨年に比べ、「重大な事故」が増加し、特に、自転車や高齢者が関与する事故が多発しています。

さらに、身の破滅を招く「飲酒運転事故」も多くなっています。

「自分だけは大丈夫」と思い込むことは危険です。

お互いに譲り合い、いたわりの気持ちを持って、自動車などの運転に心掛け、交通事故防止に努めましょう。

## 伊勢広域環境組合の 受付時間の変更

伊勢広域環境組合 (☎③71218)

次のとおり、各施設の受付時間が変更になりました。

- 齋場 午前8時～午後5時15分
- ごみ 午前8時30分～午後4時45分(正午～午後1時を除く)

## 建物を取り壊したら 忘れずご連絡を

課税課固定資産税係 (☎②15532・5533)  
二見総合支所税務課 (☎④1145)  
小俣総合支所税務課 (☎②7860)  
御園総合支所税務課 (☎②0235)

1月1日現在で、皆さんが所有している土地・家屋を対象に、固定資産税・都市計画税がかかります。

建物を取り壊した方、また、売買などで未登記家屋の名義変更をしていない方は、年内に届け出を

してください。

詳細については、課税課固定資産税係または各総合支所税務課までお問い合わせください。

## アスベスト飛散防止対策 に伴う経費を融資します

三重県農水商工部金融室商工金融グループ  
(☎津059・224・2447)

県は、アスベスト飛散による住民の皆さんへの健康被害を防止するため、中小企業が実施するアスベスト飛散防止対策に必要な経費を「三重県環境保全資金」として融資しています。

ただし、建築物の解体に伴うアスベストなどの除去については融資の対象になりません。

貸付限度額 1企業・組合につき5000万円

貸付利率 年率1.2% (保証を付さない場合は1.4%)

保証料率 マイナス0.3% (三重県信用保証協会の定めによる)

貸付期間 設備資金…10年以内、運転資金…5年以内

返済方法 原則として割賦返済担保および保証人 三重県信用保証協会または取扱金融機関の定めによる

伊勢市テレビ広報

「みてきいて伊勢」

秘書広報課 (☎②5515)

(10チャンネル)

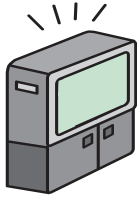
■特集 (12月)

- 新「伊勢市」の施設紹介 (前半・後半)
- 新市長記者会見

■お知らせ

(11/28~12/4)

- 人権講演会
- (12/5~11)
- 子どもの虫歯予防  
~虫歯バイバイ教室・3歳児フツ化物塗布~



●自動交付機のご利用を  
(12/12~18)

- 冬至祭
- (12/19~25)
- 自動交付機のご利用を
- 神宮奉納餅つき



(12/26~31)

- 休日・夜間応急診療所
- 年末年始のパーク&バスライドと宇治浦田  
周辺駐車場

※10チャンネルでは、午前6時~翌日午前1時の毎時0分から、繰り返し放送を行っています。

また、市議会定例会本会議を、開会日の翌日の午後2時と午後7時から放送しています。

(21チャンネル)

御園地区のみの放送で、10チャンネルと同じ「特集」「お知らせ」などの行政情報や、お天気情報、防災情報をお伝えします。

(8チャンネル)

■コミュニティチャンネル

- ニュース (毎時0分から放送)
- レポート番組① (毎時30分から放送)
- ハッピーBIRTH・コルクボード
- レポート番組② (毎時50分または45分から放送)

※8チャンネルでは、午前7時~翌日午前2時(土曜・日曜日は午前4時まで)の毎時0分から、繰り返し放送を行っています。

また日曜日は、その週に放送されたニュース・レポート番組をまとめて放送します。

※放送時間や内容が変更することがあります。ご了承ください。

社会福祉法人が行う  
介護サービスなどの  
利用者負担軽減制度

介護保険課 (☎②5560)

社会福祉法人が運営主体の特別  
養護老人ホーム、訪問介護、通所  
介護、短期入所生活介護の各サー  
ビスについては、利用料の軽減措  
置があります。

なお、軽減の対象となる方は次  
のとおりです。

軽減の対象となる方

平成17年度の市町村民税非課税  
世帯で、次の項目をすべて満たす

- 平成16年中の年間収入が、1人  
世帯の場合は150万円以下。2  
人以上の世帯の場合は、世帯員1  
人につき50万円をそれぞれ加算し  
た金額以下
- 預貯金などの金額が、1人世帯  
の場合は350万円以下。2人以  
上の世帯の場合は、世帯員1人に  
つき100万円をそれぞれ加算し  
た金額以下
- 日常生活に供する資産以外に活  
用できる資産がないこと
- 負担能力のある親族などに扶養  
されていないこと

- 介護保険料を滞納していないこ  
と

軽減割合

利用者負担額の4分の1 (老齢福  
祉年金受給者は2分の1)

離宮の湯 (☎②0548)

「かわり湯」のご案内

- 12月10日(土) ハーブ
- 26日(月) 美人の湯
- 30日(金) ゆず

勢田川水質調査結果

	測定地点	勢田川			
		姫之橋	北新橋	勢田大橋	一色大橋
BOD (mg/l)	H17年9月結果	1.1	1.8	3.8	1.8
	H16年9月結果	0.7	0.5	0.5	0.8
	H16年平均	3.6	5.8	7.0	2.2
環境基準		5mg/l 以下 (勢田大橋)			

(9月13日 東海テクノ 分析)

# 市役所の年末年始 業務のご案内

市役所は12月29日(木)から1月3日(火)まで、  
年末年始の休みで閉庁になります。

日常生活にかかわる業務については次のとおり  
ですので、お確かめになってご利用ください。

## 可燃ごみ(燃やせるごみ)の収集

旧伊勢市…資源循環課 ☎③71443  
二見町……二見総合支所 ☎④21112  
小俣町……小俣総合支所 ☎②7861  
御菌町……御菌総合支所 ☎②0235

**年末** (月)・(木)地区…29日(木)  
(火)・(金)地区…30日(金)

**年始** 5日(木)から

※午前8時30分(御菌町は午前8時)まで  
に出してください。

## 資源回収ステーション

(伊勢市中央・宇治・船江・  
中島・城田・佐八)

資源循環課 ☎③71443

**年末** 29日(木)・30日(金)(臨時開設)

**年始** 4日(水)から

※搬入時間は、午前9時～午後4時30分です。

## 町美化センター(二見町)

町美化センター ☎④34329

**年末** 27日(火)まで(粗大ごみの持ち込み)

**年始** 4日(水)から(粗大ごみの持ち込み)

※搬入時間は、午後1時～5時です。

## 資源ゴミ拠点集積所(小俣町)

小俣総合支所 ☎②7861

**年末** 29日(木)まで

**年始** 4日(水)から

※午後7時までにしてください。

## 清掃工場

清掃工場 ☎③71218

**年末** 30日(金)まで

**年始** 4日(水)から

※搬入時間は、午前8時30分～午後4時45分  
(正午～午後1時を除く)です。年末は例年大変混雑しますので、早めに  
搬入されますようお願いします。

## リサイクルプラザ

リサイクルプラザ ☎③2800

**年末** 28日(水)まで

**年始** 4日(水)から

## 伊勢市廃棄物投棄場

伊勢市廃棄物投棄場 ☎②1208

**年末** 30日(金)まで

**年始** 4日(水)から

※搬入時間は、午前8時30分～午後4時です。

## 二見廃棄物投棄場

二見総合支所 ☎④1112

**年末** 28日(水)まで

**年始** 4日(水)から

※搬入時間は、午前8時30分～午後4時(正  
午～午後1時を除く)です。

## 小俣廃棄物投棄場

小俣総合支所 ☎②7861

**年末** 28日(水)まで

**年始** 4日(水)から

※搬入時間は、午前9時～午後4時(正午～  
午後1時を除く)です。

## 御菌廃棄物投棄場

御菌総合支所 ☎②0235

**年末** 25日(日)まで

**年始** 8日(日)から

※搬入時間は、午前8時30分～正午です。

## し尿くみとり

業者への申し込みは12月20日  
(火)までです。

**年末** 29日(木)まで

**年始** 6日(金)から

## 火葬場(斎場)

火葬場(伊勢広域環境組合斎場) ☎②5120

**年末** 31日(土)まで

**年始** 2日(休)から

## やすらぎ公園

管理事務所 ☎②8509

**年末** 30日(金)まで

**年始** 4日(水)から

## 伊勢総合病院

伊勢総合病院 ☎③5111

**年末** 28日(水)まで

**年始** 4日(水)から

※救急当番日は、12月31日(土)と1月2日  
(休)です。

## 休日・夜間応急診療所 (伊勢市福祉健康センター内)

**年末** 29日(木)・30日(金)・31日  
(土)の夜間

**年始** 1日(祝)・2日(休)・3日(火)  
の昼間と夜間

### 診療科目

内科・小児科…☎②58795

昼間…午前10時～正午

午後1時～5時

夜間…午後7時30分～10時

歯科…☎②70829

昼間…午前10時～正午

午後1時～5時

(夜間診療はありません)

※診療科目以外の患者の方、重症患者の方  
は、救急医療情報センター(☎③1199、  
24時間受付)へお問い合わせください。

## 図書館

伊勢図書館 ☎②10077

小俣図書館 ☎②93900

**年末** 28日(水)まで

**年始** 5日(木)から

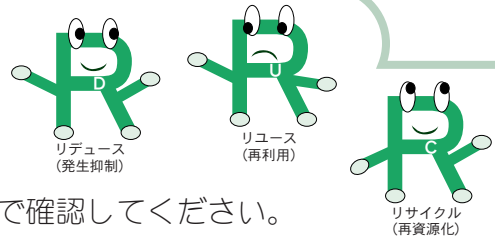
## 水道

水道メータから蛇口までの修繕  
を希望する場合は、伊勢市指定給  
水装置工事事業者に申し込んでく  
ださい。

道路からの漏水を発見したとき  
は、水道管理センター(☎③3360)  
へ。



# 12月のごみ処理



新市のごみ処理は、当分の間は従来どおりです。  
ごみの分別、出し方、回収日は「ごみカレンダー」などで確認してください。

	旧伊勢市	二見町	小俣町	御園町
問い合わせ先	資源循環課 (☎37-1443)	二見総合支所 生活環境課 (☎42-1112)	小俣総合支所 生活環境課 (☎22-7861)	御園総合支所 生活環境課 (☎22-0235)

## 旧伊勢市

## 12月の資源物回収日

回収地区	資源ビン・紙類・布類・ペットボトル	プラスチック製容器包装	回収地区	資源ビン・紙類・布類・ペットボトル	プラスチック製容器包装
進修	27日(火)	8日(木)・22日(木)	大湊	26日(月)	6日(火)・20日(火)
修道	13日(火)	8日(木)・22日(木)	浜郷	8日(木)	5日(月)・20日(火)
明倫	15日(木)	9日(金)・27日(火)	宮本	28日(水)	15日(木)・26日(月)
有緝	14日(水)	9日(金)・27日(火)	豊浜	7日(水)	1日(木)・14日(水)
厚生	1日(木)	13日(火)・28日(水)	北浜	6日(火)	1日(木)・14日(水)
早修	2日(金)	13日(火)・28日(水)	城田	20日(火)	2日(金)・16日(金)
中島	21日(水)	2日(金)・16日(金)	四郷	9日(金)	7日(水)・21日(水)
神社	16日(金)	7日(水)・21日(水)	沼木	22日(木)	15日(木)・26日(月)

## 12月の不燃ごみ回収日

回収地域	回収日	回収地域	回収日
可燃ごみ回収日が 月曜日・木曜日	7日(水) 21日(水)	可燃ごみ回収日が 火曜日・金曜日	14日(水) 28日(水)

## 12月の資源回収ステーション開設日

(伊勢市中央・宇治・船江・中島・城田・佐八)

3日(土) 4日(日) 7日(水) 10日(土) 11日(日)  
14日(水) 17日(土) 18日(日) 21日(水) 23日(祝)  
24日(土) 25日(日) 28日(水) 29日(木) 30日(金)

## 二見町

## 12月の不燃ごみ(カン・ガラス)などの回収日

回収物	回収日
カン・小金属類(集積所へ)	7日(水)・21日(水)
ガラス・陶器類(集積所へ)	14日(水)・28日(水)
てんぷら油・蛍光管(各地区公民館などへ)	3日(土)・4日(日)

## 小俣町

## 12月の不燃ごみ(カン・くずビン)などの回収日

回収物	回収日
ビン類、陶器類、その他、金属類	7日(水)・14日(水)・21日(水)・28日(水)

## 〈すべての地区(旧伊勢市・二見町・小俣町・御園町)〉

- 可燃ごみ(燃やせるごみ)の臨時回収 「月曜日・木曜日」地区…12月29日(木)  
「火曜日・金曜日」地区…12月30日(金)
- ※12月29日(木)・30日(金)は、伊勢広域環境組合(清掃工場)へ直接ごみを搬入することができます。
- 年始の業務は1月4日(水)の不燃ごみの回収から行います。

## 12月の無料相談

種 別	相 談 日	場 所	種 別	相 談 日	場 所
法 律	毎週月曜日 午後1時30分～ 対象：市内に住所を有する方 受付：相談日当日の午後1時 15分までに秘書広報課へ来所 定員：1日8人まで（定員 を超えた場合は抽選）	秘書広報課 ☎21-5515	結 婚	毎週土曜日 午前10時～午後3時 〈相談方法〉電話、来所	社会福祉協議会 (伊勢市福祉健康センター内) ☎27-2425
	12月14日(水)・27日(火) 午後1時30分～ 対象：市内に住所を有する方 受付：12月1日(木)の午前8 時30分から社会福祉協議会小 保支所へ来所または電話 定員：いずれも4人まで(先 着順)	小保公民館 (問い合わせ先) 社会福祉協議会 小保支所 ☎27-0509	介 護	月曜日～金曜日 午後1時～3時 〈相談方法〉電話、来所	社会福祉協議会 (伊勢市福祉健康センター内) ☎27-2425
クレジット サラ金など	第3木曜日(12月15日) 午前9時30分～11時30分 受付：相談日当日の午前8時 30分から秘書広報課へ電話 定員：1日4人まで(先着順)	秘書広報課 ☎21-5515	乳 幼 児	月曜日～金曜日 午前9時～午後4時 〈相談方法〉電話	大世古保育所 ☎25-3676
交通事故	第2・3・4水曜日(12月14日・21日・28日) 午前10時～午後3時 受付：相談日当日の午前8時 30分から秘書広報課へ電話 定員：1日4人まで(先着順)	秘書広報課 ☎21-5515	就 職	毎週火曜日 午前10時～午後4時 対象：市内在住・在勤の35 歳以下の方またはその保護 者、学校の進路担当教諭 定員：1日5人まで(相談 時間は1人45分)	サンライフ伊勢 (申込先) おしごと 広場みえ ☎津059-222-3309 商工政策課 ☎21-5568
行 政	第2・4火曜日(12月13日・ 27日) 午後1時～4時 受付：午後3時まで	秘書広報課 ☎21-5515	中高年齢者 職 業	毎日(火曜日・日曜日・ 祝日を除く) 午前9時～午後5時	中高年齢者 職業相談室 ☎28-1267
	第1・3水曜日(12月7日・21日) 午後1時～3時	小保公民館 (問い合わせ先) 小保総合支所 ☎22-3191	消費生活	月曜日～金曜日 午前9時～午後4時 〈相談方法〉電話、来所	県民生活センター ☎津059-228-2212 商工政策課 ☎21-5512
登 記	第2火曜日(12月13日) 午後1時～4時 受付：午後3時まで	秘書広報課 ☎21-5515	家庭教育	火曜日～日曜日 午前9時～午後5時	家庭教育相談室 「スマイルいせ」 (生涯学習センター) (いせトピア内) ☎21-0910
人 権 (家庭問題など)	12月は特設人権相談を行います。 日程は、14ページをご覧ください。		教 育	月曜日～金曜日 午前9時～午後5時 〈相談方法〉電話、来所	教育研究所 (八日市場町17-30) (戦災復興会館内) ☎22-0285 ☎22-0347
	毎週火曜日・水曜日・金曜日 午前9時30分～午後4時30分	津地方法務局 伊勢支局 ☎28-6158	臨床心理士 などによる カウンセリング (要予約) 小中学生の 教育について	第2・4水曜日(12月14日・28日) 午後1時～5時 毎週木曜日 午前10時～午後5時	
公 証 (遺言・契約証明)	第1木曜日(12月1日)午後1時～4時 受付：午後2時まで	秘書広報課 ☎21-5515	青 少 年 (非行・いじめなど)	月曜日～金曜日 午前9時～午後4時 〈相談方法〉電話、来所	青少年相談 センター (厚生中学校管理教室内2階) ☎28-6344
婦 人	月曜日～金曜日 午前9時～午後4時	福祉総務課 ☎21-5556	老人在宅 介 護	毎日24時間 対応 〈相談方法〉 電話、来所	<在宅介護支援センター> 神 路 園 ☎22-6010 双 寿 園 ☎27-6177 白百合園 ☎27-1511 山 咲 苑 ☎26-2600 正 邦 苑 ☎38-1800 み な と ☎35-0811 楽 寿 苑 ☎31-0050 豊 壽 園 ☎44-2525 ふたみふれあいプラザ ☎43-4423 小保町在宅介護支援センター ☎27-1155 山田赤十字病院在宅介護支援センター ☎28-4141
母 子	月曜日～金曜日 午前8時30分～午後5時	児童長寿課 ☎21-5561			
家庭児童	月曜日～金曜日 午前8時30分～午後5時		心配ごと	月曜日～金曜日 午後1時～3時 〈相談方法〉電話、来所	社会福祉協議会 (伊勢市福祉健康センター内) ☎27-2425
	12月15日(木) 午後1時～4時	社会福祉協議会 二見支所 ☎43-4400		第1・3水曜日(12月7日・21日) 午後1時～3時	小保公民館 (問い合わせ先) 社会福祉協議会 小保支所 ☎27-0509



# 伊勢おおまつり



10月14～17日に行われた「伊勢おおまつり」の様子を、写真で紹介します。

■発行／伊勢市 ■編集／総合政策推進部秘書広報課  
〒516-8601 伊勢市岩渕1丁目7番29号  
☎0596-21-5515 (広報広聴係) FAX0596-22-9699  
URL <http://www.city.ise.mie.jp> Eメール [ise-koho@city.ise.mie.jp](mailto:ise-koho@city.ise.mie.jp)  
広報いせ 第2号 平成17年12月1日発行 印刷 千巻印刷産業株式会社

広報 いせ