

# 伊勢市

# おしらせ版

2007年(平成19年)

7 / 15号

## 住民基本台帳カード申請の出張受け付け

戸籍住民課 (☎21-5547)

通常、市役所または各総合支所で申請を受け付け、交付している「住民基本台帳カード」について、より多くの皆さんが申請できるよう、次のとおり出張受け付けを行います。

とき・ところ 右表のとおり

対象 運転免許証を持っていない人(代理人による申請はできません)

内容 申請受け付けと写真撮影を行います

持ち物 手数料(500円)、印鑑

※カードの交付は、後日、市役所または総合支所で行います。このとき、各支所から市役所または総合支所までの無料バスを運行します。運行日時は申請時にお知らせします。

	と き	と ころ
7月24日(火)	10:00~11:30	神社支所
	13:30~15:00	大湊支所
7月25日(水)	10:00~11:30	浜郷支所
	13:30~15:00	四郷支所
7月26日(木)	10:00~11:30	豊浜支所
	13:30~15:00	北浜支所
7月27日(金)	10:00~11:30	沼木支所
	13:30~15:00	宮本支所
7月31日(火)	10:00~11:30	城田支所

※事前の申し込みは不要です。

## 伊勢おおまつり

観光事業課内・伊勢おおまつり運営委員会事務局 (☎21-5566)

伊勢の秋の風物詩「伊勢おおまつり」が、下表のとおり開催されます。

### 開催日程

と き	内 容
10月13日(土) 夕方~夜	パレード・太鼓など
10月14日(日) 午前~夜	パレード・踊りなど かんなめ みぞか 神嘗晦日祭
10月15日(月) 午前~午後	はつほびき (外宮領 陸曳) おかびき 神嘗奉祝祭
10月16日(火) 午前~午後	初穂曳 (内宮領 川曳) おかびき
10月17日(水) 午前~午後	宇治地区でのパレード

### 出演団体を募集

10月13日(土)・14日(日)  
(14日(日)の夜を除く)に  
実施するパレードや踊りな  
どの出演団体を募集します。

皆さんの参加をお待ちしています。

申し込み期間 7月17日(火)~31日(火) (必着)

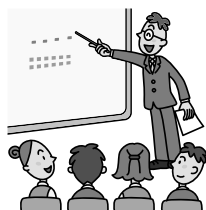


## 「8月17日 パートナーの日」啓発事業

市民参画交流課 (☎21-5513)

- と き 8月25日(土)、午後1時30分～4時  
(開場は午後1時)
- と ころ ハートプラザみその・多目的ホール
- 内 容 村尾信尚さん(NEWS ZEROメインキャスター)による講演とトークライブ  
(テーマ:「社会は変わる。もしあなたが望むなら」)
- 定 員 350人(先着順)
- 申し込み 7月17日(火)～8月17日(金)に電話で同課へ

※託児できます。(8月17日(金)までに申し込んでください)



## リサイクル教室

伊勢リサイクルプラザ (☎38-2800)

### 親子で学ぼう! 夏休み親子リサイクル教室

- と き 7月28日(土)・29日(日)・8月4日(土)・18日(土)・19日(日)・25日(土)・26日(日)  
午前の部: 午前10時～正午  
午後の部: 午後1時～3時  
※午前・午後を通して行う日もあります。
- と ころ 伊勢リサイクルプラザ(西豊浜町)
- 内 容 夏休みの自由研究のアドバイス、布ぞうり作り、紙すき、石けん作りなど
- 定 員 各回とも親子10組(先着順)
- 参加費 無料
- 申し込み 電話で同プラザへ

### 着物リフォーム教室

- と き 7月～10月の月曜日・水曜日、午前10時～午後3時
- と ころ 伊勢リサイクルプラザ
- 内 容 月曜コース:ブラウス(7月)、パンツ(8月)  
※9月・10月のテーマは未定です。  
水曜コース:作品は自由
- 定 員 各コースとも10人(先着順)
- 参加費 月額300円
- 申し込み 電話で同プラザへ



## 農業やってみませんかセミナー

農林課 (☎21-5570)

- と き 8月29日(水)、午後1時30分～3時
- と ころ 市役所東庁舎・4階4-3会議室
- 対 象 市内在住で野菜作りに興味がある人
- 内 容 秋・冬野菜の育て方など
- 講 師 伊勢志摩地域農業改良普及センター職員
- 定 員 40人(先着順)
- 申し込み 7月23日(月)～27日(金)に電話で同課へ  
※セミナー受講者を対象として、9月から、秋・冬野菜(ブロッコリー・キャベツ・ダイコン・ハクサイ・ホウレンソウなど)の栽培実習を予定しています。

## 御菌町の粗大ごみ回収

御菌総合支所生活環境課 (☎22-0235)

- 回 収 日 8月1日(水)・2日(木)
- 対 象 御菌町在住で、粗大ごみを清掃工場へ運搬する手段のない世帯
- 件 数 両日とも午前・午後各10件程度
- 料 金 自転車100円、いす100円、じゅうたん・カーペット100円など  
※詳しい料金は、申し込み時に確認してください。
- 申し込み 7月17日(火)～20日(金)に同課窓口へ  
※電話による申し込みはできません。  
※家庭から出る粗大ごみに限ります。  
※家電4品目など、回収できないものがあります。

## おかげバスの運行継続のお知らせ

交通政策課 (☎21-5593)

「広報いせ」7月号20ページに掲載しました「おかげバス(一部ルート)の試行運行の終了」の記事で、二見ルートと小木・田尻ルートの運行を6月末で終了するとお伝えしましたが、引き続き利用状況を調査するため、継続して運行することになりました。ぜひ、ご利用ください。

## お詫びと訂正 環境課 (☎21-5540)

「広報いせ」7月号2ページに掲載しました「くみ取り事業者の営業担当区域を指定」の記事について、次のとおり誤りがありましたので、お詫びして訂正します。

■問い合わせ先

正 環境課 (☎21-5540)

誤 環境課 (☎22-5540)

# イベント掲示板

〔このコーナーに掲載しているイベントは、市が主催するものではありません。詳細については、各主催者に問い合わせてください。参加費などの記載のないものについて、入場・参加などは無料ですが、一部有料コーナーなどがある場合があります。〕

## 第19回神宮奉納伊勢新能

(社)伊勢市観光協会(☎28-3705)  
とき／7月28日(土)、午後6時～8時30分 ところ／外宮北御門(雨天の場合は厚生小学校体育館) 内容／伊勢能楽連盟による能「枕蓑童」、狂言「附子」、舞囃子「高砂」ほか、仕舞「西王母」ほか、箏曲「五段砧」

## ふれあいお風呂検定

伊勢与市翁顕彰実行委員会  
(☎25-1126)

とき／7月15日(日)、午後2時～(受け付けは午後1時15分～1時45分) ところ／生涯学習センターいせトピア・3階研修室 対象／小学生とその保護者(2人1組) 内容／お風呂の歴史・文化・マナーなどに関する講習と検定 定員／50組 検定料／1組につき200円

## バレエ発表会「白雪姫」ほか

安田博子バレエ研究所(☎36-4767)  
とき／7月16日(祝)、午後2時30分～(開場は午後2時) ところ／観光文化会館

## 朗読劇「この子たちの夏」

伊勢朗読会・小野田さん(☎36-1785)  
とき／7月22日(日)、午後1時30分～ ところ／福祉健康センター・2階娯楽室 内容／被爆した親子の手記を読む朗読劇

## 原爆と人間展－非核・平和を守りつづけるために－

新日本婦人の会伊勢支部みその班・戸上さん(☎25-2793)  
とき／8月6日(月)～9日(木)、午前9時～午後5時 ところ／ハートプラザみその・1階ロビー 内容／原爆に関する写真の展示

## はり・灸・マッサージ体験会

伊勢市視覚障害者福祉会(☎24-0870)  
とき／8月9日(木)、午前10時～午後3時 ところ／福祉健康センター・2階娯楽室

## 夏季講座

伊勢調理製菓専門学校(☎24-3432)  
とき／8月7日(火)～9日(木)、午前10時～午後1時30分 ところ／同校(河崎1丁目10-47) 内容／日本料理・洋菓子・韓国料理の講習と調理実習 定員／30人(先着順) 費用／1,500円 申し込み／直接または電話で同校へ

## 公開講座

伊勢志摩リハビリテーション専門学校(☎24-2540、FAX24-2567)  
とき／8月7日(火)～9日(木)、午前10時～午後3時 ところ／同校(御園町高向1658) 内容／教育講演(7日:「いつまでも元気に暮らすには」、8日:「たべものと健康」、9日:「生活習慣病と心身障害」)、リハビリテーション体験講座、身体計測体験 定員／40人 申し込み／7月31日(火)までに、電話・ファクス・Eメールで同校(アドレス tanigawa@kyoeigakuen.ac.jp)へ

## 潜在(准)看護師研修会

伊勢地区医師会准看護学校(☎24-8228)  
とき／8月8日(水)、午後1時30分～4時 ところ／伊勢総合病院・2階講堂 対象／潜在看護師・潜在准看護師 内容／講義、採血・注射・点滴などの実習 講師／中井早苗さん(伊勢総合病院外来主任) 定員／10人程度 申し込み／7月31日(火)までに電話で同校へ

## 行政書士による無料相談会

三重県行政書士会伊勢支部(☎43-2336)  
とき／①7月19日(木)・②9月13日(木)、午後1時30分～4時 ところ／①市役所本館・1階1-1会議室、②市役所本館・2階2-1会議室 内容／契約書・示談書の作成、相続・遺言などの権利義務、官公署への各種許認可書類などについての無料相談

## 講演会「新しい介護」

デイサービスふるさと(FAX36-1350)  
とき／8月11日(土)、午後2時～ ところ／ハートプラザみその 内容／講演「新しい介護」三好春樹さん(生活とリハビリ研究所代表) 定員／200人 受講料／2,000円 申し込み／郵送またはファクスで同会(〒516-0806 御園町上條157-1)へ

## 第2回伊勢っ子ものしり王選手権

伊勢商工会議所青年部(伊勢YEG)(☎25-5155)  
とき／9月8日(土)、午前9時～午後3時30分 ところ／県営サンアリーナ(サブアリーナ) 内容／伊勢に関するクイズ大会(小学生)、ゲームコーナー、アニメ上映会、抽選会など  
※クイズ大会への参加は、事前に上記へ申し込んでください。

## お役立ち無料ソフトを使ってみよう

勢京ビジネス専門学校(☎28-4739)  
とき／8月28日(火)・29日(水)、午前9時～ ところ／同校(一之木4-15-14) 内容／無料で入手できるソフトを使って圧縮解凍・画像管理・編集などを体験します 定員／20人(先着順) 申し込み／電話で同校へ

## みえ文化芸術祭

「小さな巨人 河崎五十」  
みえ県民文化祭短歌大会・橋本さん(☎鈴鹿059-382-6543)  
とき／10月8日(祝)、①午前9時45分～正午・②午後0時30分～4時 ところ／観光文化会館・4階大会議室 内容／①講演「伊勢と松阪をつなぐ文化的掛橋」・座談会「神都文壇を考える」、②短歌大会 入場料／1,000円(資料代)  
※一般の部は7月31日(火)、小・中学生の部は9月10日(月)まで、短歌を募集しています。詳しくは、同大会・冨田さん(☎東員0594-76-6835)へ問い合わせてください。

## 三重県警察就職説明会

三重県警察本部警務課

(☎フリーダイヤル0120-333-247、津059-222-0110)

- と き ①7月26日(木)・②8月10日(金)、  
午後1時30分～3時30分
- と ころ ①県伊勢庁舎・②三重県警察本部(津市栄町1丁目100番地)
- 内 容 警察の仕事・警察学校・110番センターの紹介、採用試験の説明など  
※①については、青年警察官による「警察官としての誇りと使命感」についての意見発表もあります。

申し込み 電話で同課へ

※この説明会への参加の有無は、採用試験の結果に影響しません。

※会場までは公共交通機関を利用してください。

## 第62回神宮式年遷宮・お木曳行事 記念切手を発行

(社)伊勢市観光協会 (☎28-3705)

お木曳行事の感動をいつまでも残すとともに、伊勢市を全国に宣伝するため、お木曳行事の記念切手を発行しました。

絵柄は、御杣始祭から奉曳までの10種類です。



## イベントカレンダー

〔このコーナーに掲載しているイベントは、市が主催・共催するものです。詳しくは、担当部署にお問い合わせください。〕

9月30日(日)まで 9:00～16:30

〔月曜日(祝日の場合は翌日)を除く〕

### 罎堂・尾崎行雄写真展

(開催場所:尾崎罎堂記念館)

【問い合わせ】文化振興課 (☎22-7884)

7月21日(土)・22日(日)・28日(土)・29日(日)

### お木曳行事・川曳(第二次)

(開催場所:五十鈴川)

【問い合わせ】観光事業課 (☎21-5566)

7月29日(日) 7:00～20:00(投票時間)

### 参議院議員通常選挙

【問い合わせ】選挙管理委員会 (☎21-5635)

7月29日(日) ①13:30～ ②17:30～

### 観光文化会館自主事業

#### 川中美幸コンサート2007 ～人、うた、心～

(開催場所:観光文化会館)

〔入場料…S席6,500円、A席5,500円〕

【問い合わせ】観光文化会館 (☎28-5105)

7月31日(火) 14:30～16:20

### 人権教育をすすめる市民の集い

(開催場所:生涯学習センターいせトピア)

【問い合わせ】生涯学習・スポーツ課(☎22-7895)

8月1日(水) 19:30～21:00

### 一日健康ウォーキング(野口みずきロード)

(集合場所:生涯学習センターいせトピア)

〔保険料…10円〕

【問い合わせ】生涯学習・スポーツ課(☎22-7891)

8月11日(土) 9:00～20:00

12日(日) 9:30～17:00

### 第29回非核・平和空襲展

(開催場所:生涯学習センターいせトピア)

【問い合わせ】人権政策課(☎21-5546)

8月18日(土) 13:00～21:30

### おばたまつり

(開催場所:宮川親水公園)

※午後1時30分から、川渡しみこしが小俣町内を練り歩きます。

【問い合わせ】小俣総合支所地域振興課(☎22-7858)

8月18日(土) 18:00～

### 観光文化会館自主事業

#### FROM BK2 ～ダンスって楽しい～

(開催場所:観光文化会館)

〔入場料…大人500円、高校生・中学生300円〕  
小学生200円

【問い合わせ】観光文化会館(☎28-5105)

8月25日(土) ①10:00～ ②14:00～

### 観光文化会館自主事業

#### 劇団銀河鉄道のぬいぐるみ劇

(開催場所:観光文化会館)

〔入場料…1,000円(3歳以下は無料)〕

【問い合わせ】観光文化会館(☎28-5105)