

〔令和8年度 伊勢市下水道事業会計予算の概要〕

本年度の下水道事業は、未普及地域の解消として、流域関連公共下水道事業における第5期整備事業区域の汚水幹線築造及び面整備工事を行います。また、事業の最適化を図るため、五十鈴川中村浄化センターを廃止し、公共下水道を流域下水道に統合を行う予定です。

雨水対策事業としては、勢田川流域等浸水対策実行計画に基づく排水路築造を行います。また、下水道施設を計画的かつ効率的に管理するため、ストックマネジメント計画に基づき、雨水排水路及びポンプ場等の更新を行う予定です。

1. 業務の予定量

項 目	予 定 量
排 水 戸 数	30,282 戸
総 排 水 量	7,341 千m ³
一 日 平 均 排 水 量	20,112 m ³
主要な建設改良事業の概要	
1. 汚水管渠整備事業	2,347,658 千円
2. 汚水管渠更新事業	127,500 千円
3. 処理場更新事業	3,000 千円
4. 雨水管渠整備事業	1,051,119 千円
5. 雨水管渠更新事業	538,000 千円
6. ポンプ場更新事業	362,153 千円

2. 経営状況の見通し

収益的収支では、収入 4,259,702 千円(税込)、支出 4,233,069 千円(税込)を予定しています。また、消費税を除いた純損失は 187,249 千円を予定しています。なお、特別損失中の解体撤去費 63,004 千円の財源に充てるため、企業債 20,000 千円の借入れを予定しています。

資本的収支では、収入 5,155,684 千円(税込)、支出 6,516,547 千円(税込)を予定しています。収入が支出に対し不足する額 1,360,863 千円については、過年度分損益勘定留保資金等で補填する予定です。

[令和8年度予算]

収益的収入及び支出	
款・項	予定額 (千円)
第1款 下水道事業収益	4,259,702
第1項 営業収益	1,640,582
第2項 営業外収益	2,588,620
第3項 特別収益	30,500
第1款 下水道事業費用	4,233,069
第1項 営業費用	3,631,833
第2項 営業外費用	528,232
第3項 特別損失	63,004
第4項 予備費	10,000

資本的収入及び支出	
款・項	予定額（千円）
第1款 資本的収入	5,155,684
第1項 企業債	3,250,500
第2項 負担金	350,684
第3項 国庫補助金	1,554,500
第1款 資本的支出	6,516,547
第1項 建設改良費	4,491,985
第2項 企業債償還金	2,022,762
第3項 諸支出金	1,800

3. 財政状態の見通し

令和8年度末における財政状態は、資産の部81,197,143千円、負債の部71,784,356千円、資本の部9,412,787千円を予定しています。

[予定貸借対照表]

単位：千円

借 方		貸 方	
固定資産	80,307,177	固定負債	36,505,545
汚水有形固定資産	57,928,886	建設改良等・その 他の企業債	36,290,183
雨水有形固定資産	14,011,205	退職給付引当金	215,362
汚水無形固定資産	8,367,086	流動負債	2,458,342
流動資産	889,966	建設改良等・その 他の企業債	2,046,608
現金預金	449,716	未払金	384,418
未収金	440,250	賞与・法定福利費 引当金	27,316
		繰延収益	32,820,469
		資本金	8,753,246
		剰余金	659,541
		資本剰余金	774,737
		欠損金	115,196
合 計	81,197,143	合 計	81,197,143

4. 一般会計繰入金

単位：千円

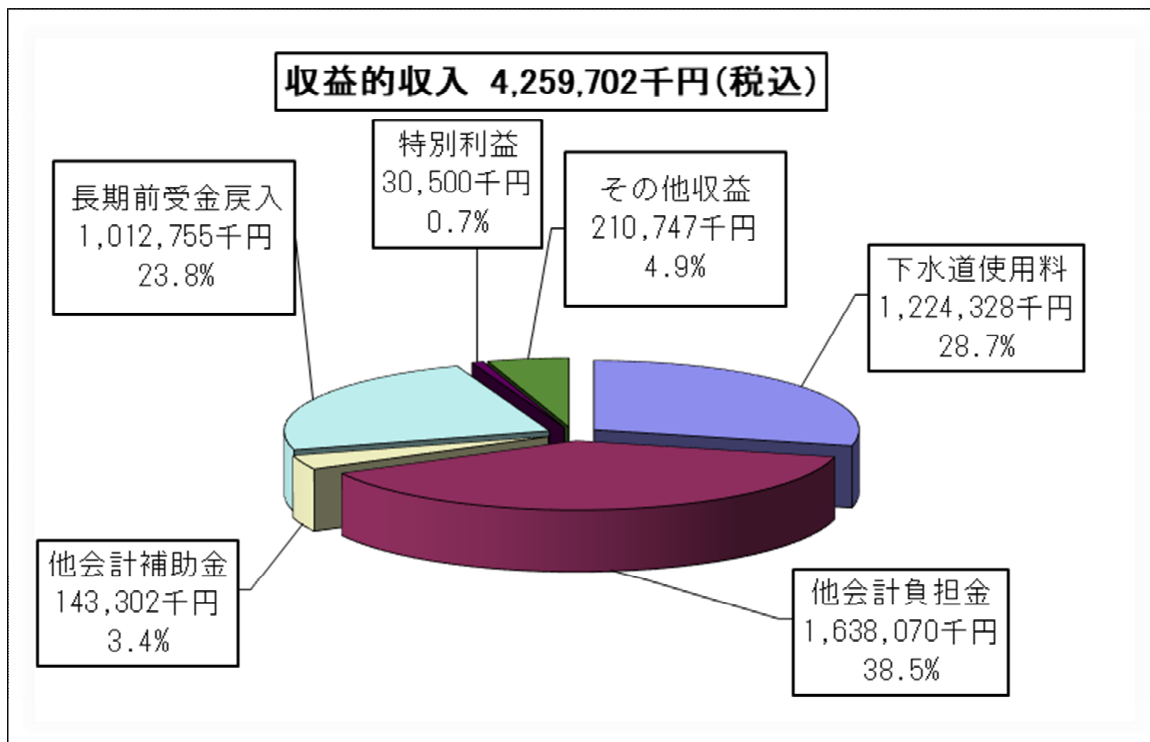
基準内繰入	1,891,698
基準外繰入	143,302
合 計	2,035,000

[下水道事業の収支]

1. 収益的収支

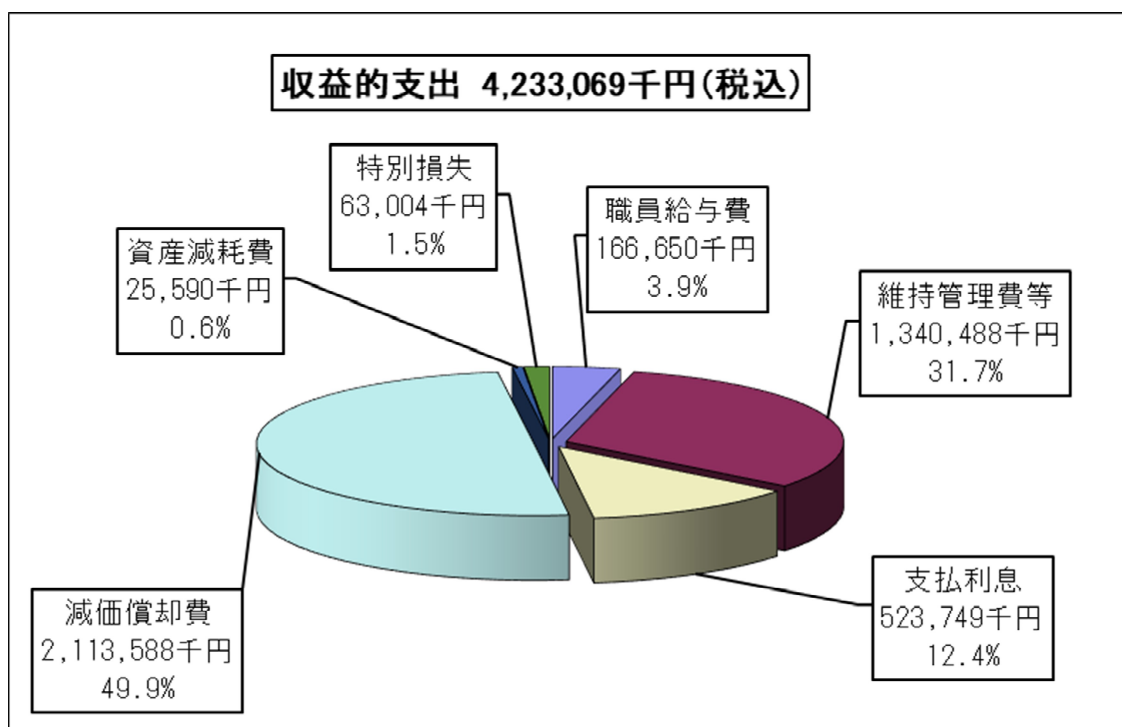
① 収益的収入

施設の維持管理費等下水道事業の経営に必要な経費(収益的支出)の財源。利用者に負担いただく下水道使用料や一般会計繰入金(他会計負担金、他会計補助金)、長期前受金戻入等で構成しています。



② 収益的支出

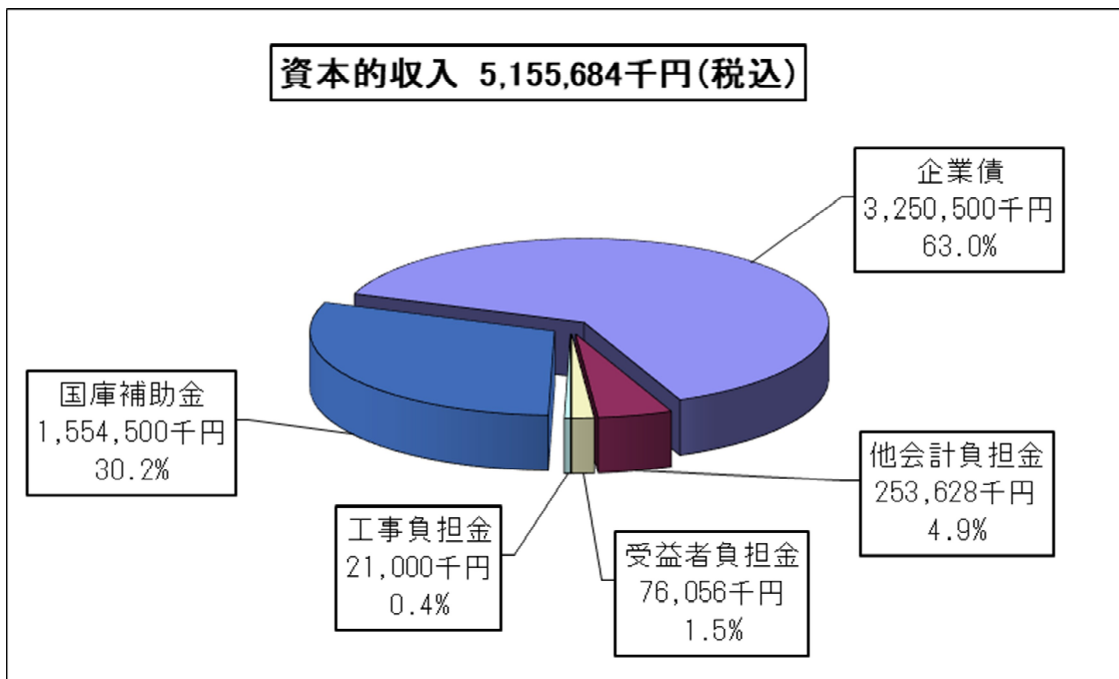
下水道使用料、一般会計繰入金等(収益的収入)を財源として、下水道事業を営んでいくために必要な経費。施設の維持管理費、職員給与費、施設の建設等に要した借入金の支払利息、減価償却費等で構成しています。



2. 資本的収支

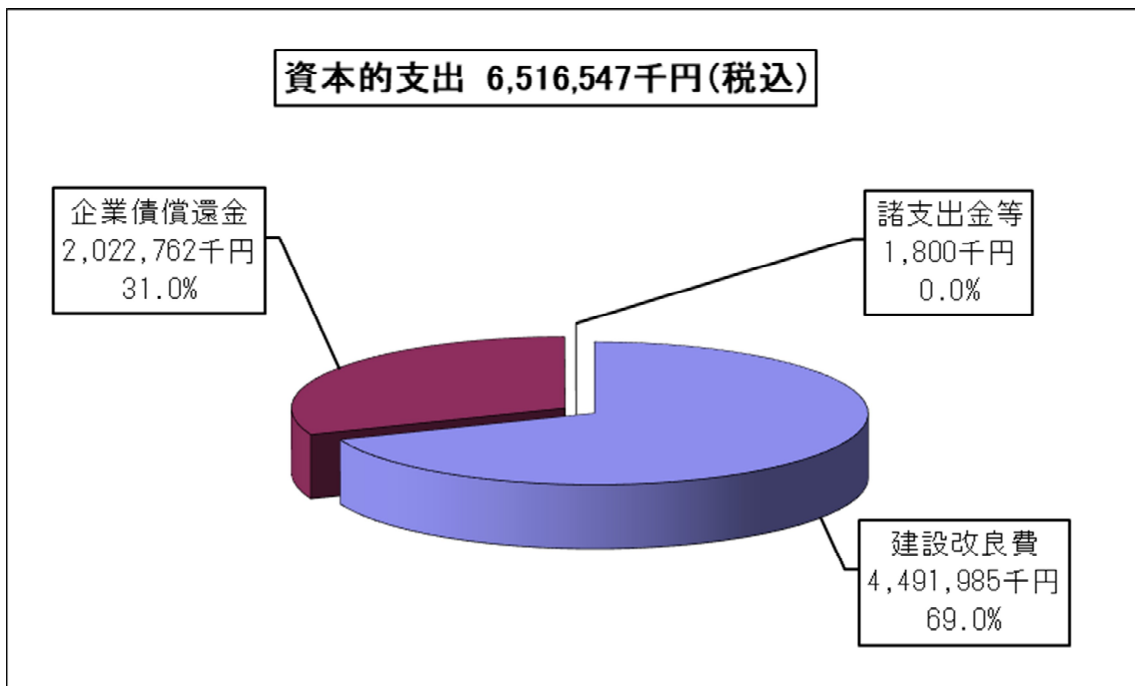
① 資本的収入

施設の建設改良及び建設改良にかかる企業債償還金（資本的支出）の財源。企業債、一般会計繰入金(他会計負担金)、受益者負担金、国庫補助金等で構成しています。



② 資本的支出

企業債や国庫補助金、受益者負担金等(資本的収入)を財源として、将来の経営活動に備えて行う施設・設備の建設改良や企業債の償還等にかかる事業費。建設改良費、企業債償還金等で構成しています。



下水道事業 ～下水道事業経営戦略～

快適

◆未普及対策・広域化（2,258,945千円）

- 流域関連公共下水道事業
- 流域下水道事業建設負担金
- 宇治中村特定環境保全公共下水道事業

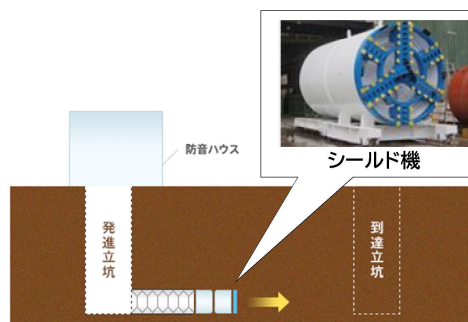
持続・安全

◆浸水対策（1,030,000千円）

- 桧尻2号雨水幹線排水路築造工事



勢田川流域等浸水対策
緊急プロジェクト



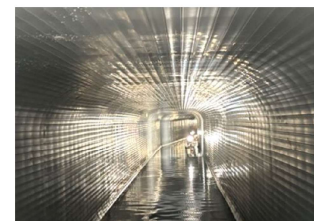
◆老朽化対策（788,000千円）

- 桧尻1号雨水幹線改築工事
- 下野ポンプ場基本計画策定
- 小林ポンプ場電気設備更新
- 汚水マンホールポンプ場
電気設備更新 他

桧尻1号雨水幹線改築工事 【内面更生】



（施工前）



（施工後）

◆耐震化対策・その他（232,800千円）

- 勢田川左岸中部排水区
雨水管渠耐震対策工事 他