



7月11日を含む1週間は“健康文化週間”

今年のテーマは



健康文化都市
シンボルマーク

いつもの生活に
健康づくりをプラス!

野菜を食べよう

7月9日(土)～15日(金)の「健康文化週間」には、いつもの生活にプラスして健康づくりに取り組みましょう!今年、不足しがちな野菜をおいしく楽しく食べるコツなどを紹介します。

ぜひイベントにお越しください。

健康課(☎27-2435 FAX)21-0683)

**伊勢市健康マイレージの
対象事業です**

詳しくは「広報いせ」7月1日号でお知らせします。

健康文化週間の健康づくりイベント

とき	ところ	内容・定員
7月9日(土) 9:30~12:00	ぎゅーとら 神田久志本店	全イベント共通 食べてる? 野菜 健康チェック ●ベジチェック(推定野菜摂取量の測定) ●血管年齢測定 ※7月10日・11日・12日・14日の健康チェックを希望する人は、事前申し込みが必要です。 定員:30分ごとに各8人程度
7月10日(日) 9:30~12:00	小俣図書館	
7月11日(月) 9:30~12:00 13:00~15:30	小俣保健センター	野菜ソムリエに美味しい野菜の食べ方を教わろう! 講座① 10:00~11:30 ② 13:00~14:30 講師:中澤真規さん 定員:①20人(託児あり5人程度・先着順)・②20人(先着順) ※事前申し込みが必要です。
7月12日(火) 9:30~12:00 13:00~15:30	中央保健センター	野菜好きになる子育て 子育て世代向けパネル展示、野菜クイズ
7月13日(水) 9:30~12:00	民話の駅蘇民	クイズで知ろう! 野菜のミニ知識 パネル展示、野菜クイズ
7月14日(木) 9:30~12:00 13:00~15:30	中央保健センター	野菜をおいしく食べるにはお口の健康から! ●歯科衛生士によるお口の相談 9:30~11:30、13:00~15:00 定員:20人(先着順) ※事前申し込みが必要です。 ●噛む力チェック ●唾液テスト(むし歯菌簡易測定)
7月15日(金) 9:30~11:30	イオン伊勢店	野菜を食べてメタボ予防! メタボリックシンドロームに関するパネル展示

事前申し込み:6月15日(水)・8:30から、電話またはファクスで健康課へ
※マスク着用でお越しください。

健康テラスで健康チェック

中央保健センター内にある健康テラスには、血圧計や脳年齢計を常設し、健康づくりに役立つパネルの展示やパンフレットを配布しています。

また、毎月11日には健康テラスのほか、市内に出張し、健康機器を追加しての測定会も開催します(詳しくは事前に「広報いせ」でお知らせします)。

手軽に健康チェックできますので、皆さんの健康づくりにご活用ください。



新型コロナウイルス感染症の拡大防止対策のため、掲載している行事や催し物などが、中止・延期・内容の一部変更になる場合があります。お出掛けなどの際は、事前に、掲載の問い合わせ先へご確認をお願いします。

また、発熱や風邪の症状がある場合は、催し物などの参加を含め、外出を控え、まずは、かかりつけ医など身近な医療機関に電話で相談してください。

新型コロナウイルスの感染状況などにより、営業の中止、営業期間や人数制限などを変更する可能性があります。また、天候・水温・行事などにより臨時休業する場合があります。
最新の情報は市のホームページに掲載します。



御菌B&G
海洋センター
プール



やすらぎ公園
プール

※感染拡大防止対策として消毒などを実施するため、いずれの施設も午前の部・午後の部それぞれ定員100人までの完全入替制となります。(市のホームページで施設の混雑情報を随時更新しますので、お出かけの際にはご確認ください。)

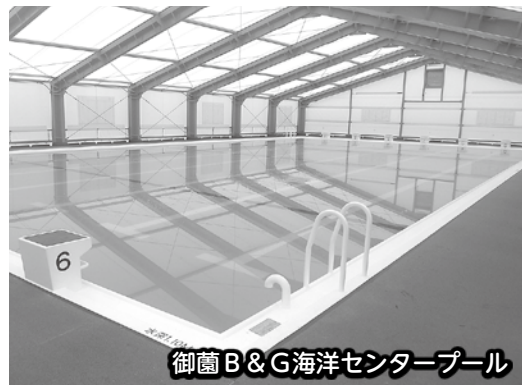
御菌B&G海洋センタープール



御菌B&G海洋センター(☎・FAX 36-4511)
スポーツ課(☎22-7891 FAX 23-8641)

- 25m競泳プール・幼児プール
- プール用オムツでの利用 **不可**
- 水着(ラッシュガード〔遊泳用の専用衣服〕を含む)以外での利用 **不可**

※安全対策のため、25m競泳プールを小学3年生以下の子どもが利用する場合は、保護者(18歳以上)が水着着用で同伴してください。詳しくは上記へ問い合わせるか、市のホームページをご覧ください。



御菌B&G海洋センタープール

営業日時

日	月	火	水	木	金	土	
7					1	2	
月	3	4	5	6	7	8	9
	10	11	12	13	14	15	16
	17	18	19	20	21	22	23
	24	25	26	27	28	29	30
	31						

日	月	火	水	木	金	土	
8	1	2	3	4	5	6	
月	7	8	9	10	11	12	13
	14	15	16	17	18	19	20
	21	22	23	24	25	26	27
	28	29	30	31			

- [午前の部] 9:10~11:40、[午後の部] 13:10~15:40
- [午後の部のみ] 13:10~15:40 休業日

利用料金

市内在住の高校生以上	100円
市内在住の中学生以下	無料
市外在住者	210円

※午前の部・午後の部それぞれに料金がかかります。

予算額 808万8千円
(うち入場料などの収入5万円)

総合型地域スポーツクラブ交流・PR事業 スポレク教室

スポーツ課(☎22-7895 FAX 23-8641)

みそのスポレククラブ

ナイト水中ウォーキング(5回シリーズ)



問い合わせ先 みそのスポレククラブ事務局〔御菌B&G海洋センター内〕(☎・FAX 36-4511)

と き 7月23日(土)・30日(土)・8月6日(土)・20日(土)・27日(土)、19:30~20:30
※全回参加できなくても構いません。

と ころ 御菌B&G海洋センター

講 師 TAMIKOさん(JAFAADI認定インストラクター)

定 員 30人(先着順)

料 金 1,500円(市内の総合型地域スポーツクラブ会員は500円) ※5回分の料金です。

持 ち 物 水着・スイムキャップ・タオル など

申し込み 6月27日(月)から、料金と総合型地域スポーツクラブ会員は会員証を持参し、同事務局へ(受付時間 8:30~12:00、13:00~17:00)



7/2土

市営プールが 3年ぶり にオープンします!



やすらぎ公園プール

バス「宮山小学校前」 徒歩10分

時間や料金など、例年と違う運用での営業となりますので、ご注意ください。

やすらぎ公園プール(☎25-5780)〔開設期間のみ〕
スポーツ課(☎22-7891 FAX 23-8641)

- 流水プール・25m競泳プール・幼児プール
- 幼児プールは、プール用オムツでの利用 **可**
- 水着(ラッシュガード〔遊泳用の専用衣服〕を含む)以外での利用 **不可**



やすらぎ公園プール

※安全対策のため、小学3年生以下の子どもが利用する場合は、保護者(18歳以上)が水着着用で同伴してください。必要な同伴人数に満たない場合は、入場をお断りさせていただく場合があります。詳しくは上記へ問い合わせるか、市のホームページをご覧ください。

※車でお越しの際は、所定のやすらぎ公園プール駐車場を利用してください。

営業日時

日	月	火	水	木	金	土	
7					1	2	
月	3	4	5	6	7	8	9
	10	11	12	13	14	15	16
	17	18	19	20	21	22	23
	24	25	26	27	28	29	30
	31						

日	月	火	水	木	金	土	
8		1	2	3	4	5	6
月	7	8	9	10	11	12	13
	14	15	16	17	18	19	20
	21	22	23	24	25	26	27
	28	29	30	31			

- [午前の部] 9:00~12:00、[午後の部] 13:00~16:00
- 休業日

利用料金

中学生以上	410円
小学生以下	310円
付き添い(プールに入らない人)	100円
ロッカー使用料	100円

※午前の部・午後の部それぞれに料金がかかります。

予算額 1,453万5千円
(うち入場料などの収入159万円)



映画「普通に死ぬ～いのちの自立～」 上映会・トークイベント

伊勢市重度身体障害者デイサービスセンターくじら
(☎20-8422 FAX 20-8456)

バス「いせトピア」

とき 6月25日土

第1部 10:05上映開始(受け付けは9:30~)〔上映会のみ〕

第2部 13:05上映開始(受け付けは12:30~)

第2部は上映後の15:15から、貞末麻哉子監督を迎えての
トークイベント ※上映時間は119分です。

ところ いせトピア・多目的ホール

- 対象 市内在住または通勤・通学している人で、障がい者事業に関心のある人
- 定員 第1部・2部ともに100人(先着順)
- 申し込み 事前に、住所・氏名・電話番号・第1部または第2部の希望を、直接またはファクスでくじらへ

協力：伊勢市障害者団体連合会

※感染拡大防止対策を実施して開催しますので、ご協力をお願いします。

※感染状況や気象状況により中止となる場合は、伊勢市社会福祉協議会のホームページ(<https://ise-shakyo.jp>)でお知らせします。

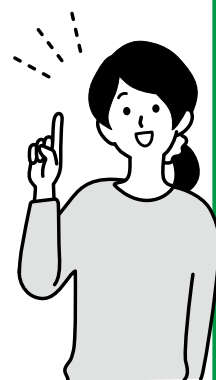
※駐車台数に限りがありますので、公共交通機関の利用をお願いします。

6月23日(木)～29日(水)は

男女共同参画週間

市民交流課(☎21-5513 FAX 21-5642)

内閣府男女共同参画局では、男女が対等に、それぞれの個性と能力を発揮できる「男女共同参画社会」を目指し、毎年6月23日～29日を「男女共同参画週間」としています。



令和4年度 男女共同参画週間キャッチフレーズ /

「あなたらしい」を築く、「あたらしい」社会へ

今年度のキャッチフレーズは、「『男だから』『女だから』といった性別からくる役割意識にとらわれず、個性と多様性を尊重し、自身の可能性を信じて誰もが生きがいを感じられる社会を実現していくきっかけとなるキャッチフレーズ」というテーマに対し、ユース世代(15～20歳)による社会への願い・思いがこもったものです。

市では、毎年8月17日を「パートナーの日」と定め、性別にこだわらず、お互いを認め合い、支え合い、共に生きるために思いやりの心を持って考え、行動することを勧めています。

この機会に、私たちの周りの男女共同参画について、考えてみましょう。



ボランティアスタッフなどを募集

男女共同参画の推進に関する広報記事の編集に参加していただける人、伊勢市の男女共同参画推進事業を委託している「NPO男女共同参画れいんぼう伊勢」のスタッフ・サポーター(イベント時のみ)を募集しています。詳しくは、同課へ問い合わせてください。



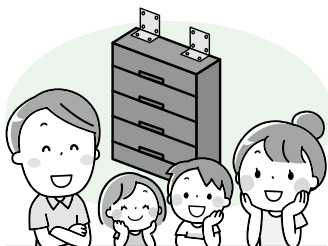
令和4年度
第1回

いせファミリー・サポート・センター交流会

いせファミリー・サポート・センター(☎28-5692 FAX 28-5679)

会員・非会員相互の交流を行いながら、我が家の防災について親子で学びます。

災害時は家具が凶器になることがあります。我が家の安全について親子で話し合い、もしもの時、自分は何をすればいいのかをみんなで考えてみませんか。



とき 7月24日(日)、14:00～15:30
(受け付けは13:45～)

ところ 伊勢市防災センター(倉田山公園内)

対象 市内在住の小学6年生までの子どもと保護者

内容 講義「我が家の防災を考える」

講師 中川眞由美さん(防災士)

定員 15組(先着順)

申し込み 6月15日(水)・10:00から、電話またはファクスで、いせファミリー・サポート・センターへ

健康で文化的な最低限度の生活保障のため

生活困窮者自立支援・生活保護制度

- ▶生活や福祉に関する困りごとの相談支援など 伊勢市生活サポートセンターあゆみ(☎63-5224 FAX 27-2412)
- ▶生活保護に関すること、生活保護申請の手続き 生活支援課支援第一係・第二係(☎21-5556 FAX 21-5555)
- ▶生活困窮者自立支援制度、生活保護医療券・介護券に関すること 生活支援課生活支援係(☎21-5538 FAX 21-5555)

生活困窮者自立相談支援 ～伊勢市生活サポートセンターあゆみ～

生活費、病気・健康、住まい、仕事探し、債務、ひきこもり、不登校など、生活に困りごとや心配ごとがある人は、**一人で悩まず**、福祉の総合相談窓口である **伊勢市生活サポートセンターあゆみ** へ相談してください。

支援内容

- ①相談支援員が相談者に包括的に対応し、生活課題を解決するため、伴走するかたちで支援します。
- ②就労支援員が、就職や継続就労を支援します。
- ③住居を喪失または喪失の恐れがある離職者などに、基準額以内で家賃を支給します。
- ④学習支援員が学習・進路、生活習慣への助言や支援を行います。



伊勢市生活サポートセンターあゆみ
(福祉健康センター・1階)

生活保護制度に
該当する人は
生活支援課へ
引き継ぎます

生活に不安を感じたら…
生活に行き詰ってしまったら…

コロナ禍の影響で仕事が減ったなどで困っていませんか？



生活保護制度に
該当しない人は
「あゆみ」や
必要な
関係機関を
案内します

生活保護 ～生活支援課～

最後のセーフティネットとして、生活保護の制度が健康で文化的な最低限度の生活を保障します。

要件などがありますが、面接相談員やケースワーカーが制度の説明や生活状況の聞き取りなどをしますので、まずは、相談してください。

生活保護の目的

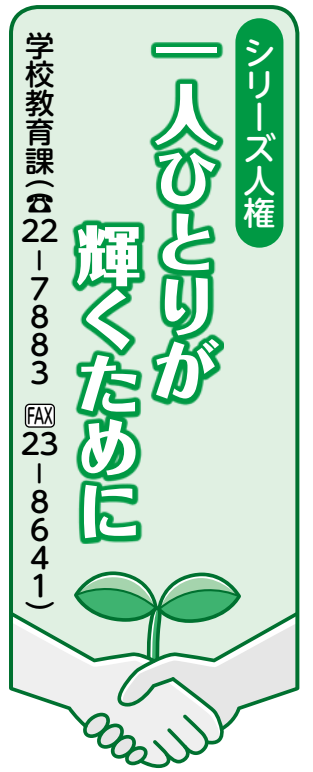
憲法第25条で定める生存権に基づき、生活に困窮している人に対して必要な保護を行うとともに自立に向けた支援をします。



生活支援課(市役所東館・2階)

- ※ 給付される生活保護費の金額は、それぞれの要保護者の状況によって異なります。
- ※ 詳しくは生活支援課へ問い合わせるか、市のホームページをご覧ください。





令和3年度 人権作文集 「人権の芽」 から

学校での人権学習の取り組みから、今回は小学生の作文を紹介します。

* * *

「男女差別について」

(小学5年生)

私は、この前、男女差別について考える出来事がありました。

五限目の授業が終わり、Aさん、Bさん、Cさん、Dさんと帰ろうとした時に、雨がふってきました。Cさんだけが、かさを持っていませんでした。私は、「かさを二本持っているから、一本貸してあげる。」と言いました。Cさんは、「ありがとう。」

と言って、私のかさを使いました。AさんとBさんは、「やさしいね。」
 と言ってくれました。でも、Dさんは笑いながら、「おかしい。男の子が女の子のものを使っている。」
 と言いました。AさんがDさんに
 「なんで、男の子は女の子のものを使っちゃいけないの。」
 とおこりながら言うと、Dさんは、
 「あたりまえだよ。そんなことも知らないの。」
 と言いつつ、AさんとDさんがもめてしまいました。確かにAさんの方が正しいけど、そのことをDさん

んに言ったところで、もめごとはおさまりません。私は、AさんとDさんのもめごとを見ることしかできませんでした。そうしたら、Cさんが、
 「男の子が女の子のものを使っちゃいけないって、男女差別じゃない。」
 と言うと、Dさんはだまっしてしまいました。
 すると、Aさんが、
 「Cさんの言うとおりだよ。別に男の子が女の子のものを使っちゃいけないっていうことはないんだよ。」
 と、やさしく言いました。
 Dさんはなっとくして、あやまってくれました。
 私は、年上の男の子に、よく服をもらいます。私は、男の子からもらった服を着ることもおかしくないと思いました。服以外にも、くつなど、男の子が使っているようなものを使うのもおかしくないと思います。
 最近では、だれでも使っているトイレがあります。男女や身体の不自由さに関

係なく使えるトイレがあると、みんなが使いやすいです。車いすの人も、広いので使いやすいです。そのトイレを使いたい人がいたら、お互いにゆずり合って使いたいです。

男女差別などは、絶対にいけないことです。気づいたら、みんなが注意してやめるようにしていきたいです。

女性寄り添い支援事業

生活支援課 ☎21-5538 FAX 21-5555

コロナ禍における女性の負担軽減のため、さまざまな事情で生理用品の購入が困難な皆さんに生理用品を無料で配布しています。

声に出さなくても大丈夫です。名前や住所などはお聞きしません。

下記の各配布場所で、設置してあるカードを職員に見せてください。

カードは、市のホームページからもダウンロードできます。



女性寄り添い支援事業

配布場所

- 市役所：市民交流課(本館2階)・保育課(東館2階)・子育て応援課(東館2階)・福祉生活相談センター(東館2階)
- 総合支所：二見・小保・御園(いずれも生活福祉課)
- 福祉健康センター：健康課(2階)・社会福祉協議会中部支所(1階)
- 公共施設：いせトピア・伊勢図書館・小保図書館・いせ出会い支援センター(ミタス伊勢内)
- 社会福祉協議会：東部支所(二見)・西部支所(小保)・北部支所(御園)・ハートプラザみその・げんこころ一む(イオンタウン伊勢ラパーク内)



※げんこころ一むは、6月30日(木)までハートプラザみその2階へ移転しています。

伊勢総合病院の職員(作業療法士)を募集

採用予定日・採用予定人員

令和5年4月採用 1人

受験資格

昭和63年4月2日以降生まれで、作業療法士免許を有する人または、令和5年3月に免許取得見込みの人
※地方公務員法の欠格条項に該当しない人に限ります。
※日本国籍を有しない人は、永住権または特別永住者の在留資格を有することが必要です。

試験日

令和4年7月中旬ごろ

※時間および場所は、受験票により受験者に後日通知します。

申し込み

令和4年7月4日(月)〔必着〕までに、受験者本人が申込書・必要書類を直接または郵送で同課(〒516-0014 楠部町3038)へ
※詳しくは募集要項をご覧ください。

伊勢総合病院経営企画課(☎63-9053 FAX 27-2315)



募集要項・受験申込書は同課にあります。また、伊勢総合病院のホームページ(<https://hospital.city.ise.mie.jp>)に掲載しています。伊勢病院 検索

イベント掲示板

このコーナーは、国・県・市または教育委員会が共催・後援などをするイベント情報を案内するコーナーです。参加費などの記載のないものは無料です。

皇學館大学 月例文化講座

皇學館大学 地域連携推進室(☎22-8635 FAX 27-1704〔代表〕)

令和4年度の月例文化講座は「明日を切り拓く教育」を年間テーマとし、教育学科が担当します。

時 7月2日(出)、14:00～ 所 皇學館大学 記念講堂 内 「解釈する身体・解釈しない身体～武道論的視座からのアプローチ～」加藤純一さん(教育学科教授)※詳しくは、同大学のホームページをご覧ください。定 90人(先着順)

申 同大学のホームページから事前に申し込み

みんなの広場

このコーナーは、市民団体などの皆さんが、イベント案内や会員募集などに利用できるコーナーです。参加費などの記載のないものは無料です。

そら てんびょうまん だら が 宙を奏でる点描曼茶羅画二人展

昌真塾・早田さん(☎090-1561-8009)

時 6月21日(火)～7月8日(金)、10:00～19:00 所 伊勢シティホテル・2階 アートサロン伊勢(吹上1丁目11-31) 内 宙奏曼茶羅は直感を利用し、完成させる癒やしの点描画です。作者在席の土・日曜日は体験会を開催します。ぜひ一度ご体験ください 料 体験会のみ材料代が必要 申 事前申し込み不要

夏休み子どもデイキャンプ

皇學館大学 叶ゼミ(☎22-8613)

時 8月3日(火)・4日(水)・5日(金)のいずれか1日 所 皇學館大学 対 小学3～6年生 内 市内散策やレクリエーションを行って、楽しい一日を過ごしましょう。説明会を6月18日(土)・19:00から同大学711教室で開催します 定 各15人(申し込み多数の場合は抽選) 料 各500円 申 6月27日(月)～30日(木)に、参加者(3人まで)の氏名・学校名・学年・電話番号・参加希望日を、Eメールで同ゼミ(☎kano.seminer@gmail.com)へ

おかげ横丁 苔園芸教室

おかげ横丁・都築さん(☎23-3077 FAX 23-8814)

時 秋作品A…7月6日(火)・8月3日(火)・9月7日(火)、10:00～11:00 秋作品B…7月20日(火)・8月17日(火)・9月21日(火)、10:00～11:00 所 おかげ横丁・伊勢路裁苑(宇治中之切町150-6) 対 中学生以上(小学生以下は保護者同伴で可) 内 地域の皆さん向けに、苔玉・苔盆栽・苔テラリウムを、全3回で講師指導のもと、楽しく作ります。初心者でも大歓迎です 定 各8人(先着順) 料 1回分当たり3,700円程度(全ての材料費を含む・全3回分として11,000円) 申 秋作品Aは7月12日(火)・Bは7月19日(火)までに、おかげ横丁へ

ひまわりあんしん事業・電話相談

三重弁護士会 高齢者・障害者支援センター

(相談専用電話番号) ☎059-228-3143)

時 原則毎月第2・4金曜日(9月は第2金曜日、令和5年2月は第4金曜日のみ)、10:00～12:00 対 65歳以上の人またはその親族(相談内容は、65歳以上の本人の問題に限ります) 内 三重弁護士会高齢者・障害者支援センターの所属の弁護士が、電話相談に応じます

時 とき 所 ところ 対 対象 内 内容 定 定員
料 料金 申 申し込み

イベント掲示板&みんなの広場 掲載申し込み締め切り

8月15日号→6月30日(休) 9月1日号→7月15日(金)

情報コーナー

参加費などの記載のないものは無料



人権啓発講座

人権政策課

(☎21-55445 FAX21-5555)

保護者などを対象に、さまざまな人権問題の理解を目指して、人権啓発講座を開催します。

とき・テーマ・演題・講師

下表のとおり

ところ 御園公民館・2階講堂(御園総合公民館併設)

定員 各10人程度(先着順)

申し込み 希望講座・住所・氏名・年齢・電話番号を、電話またはファクス・Eメール

で同課(☒jinken@city.ise.nie.jp)へ

※時間は全て14時～16時です。また、第1～4回のうち単独の受講も可能です。



人権啓発講座

	とき	テーマ	演題	講師
第1回	7月24日(日)	子どもの人権	こんな時 子どもはステキに育つ ～はぐくもう「自尊感情」～	園田雅春さん (元大阪教育大学教授)
第2回	10月2日(日)	性的少数者の人権	一人ひとりが生きやすい社会のために ～「性のあり方」について考える～	本江優子さん (公益財団法人反差別・人権研究所みえ)
第3回	11月20日(日)	インターネットと人権	子どもたちにとって、あんしん安全な ネット活用を	中村武弘さん (未来の大人応援プロジェクト、 度会町教育長)
第4回	令和5年 1月15日(日)	くらしと人権	おとなのじんけん ^{がくしゅう} 楽習 ～子どもたちの よき応援団となるために～	若山公治さん (みえ人権教育・啓発研究会)

お知らせ 試験・講座



介護に関する入門的 研修(ウェブ研修)

三重県社会福祉協議会・
三重県福祉人材センター

(☎059-227-5160
FAX059-222-0170)

介護未経験者の皆さんが介護に関する基本的な知識や技術を身に付けるため、インターネットを利用した研修を行います。

受講期間 8月1日(月)～令和5年2月16日(木)の間の3週間
※申込受付後、同センターから日程を連絡します。

※受講日程に希望がある人は、同センターへ申し出てください。

対象 県内在住の介護未経験者で、介護に興味があり、介護の知識を学ぶ意欲のある人(インターネットに接続したパソコンが必要)

※インターネット環境が整っていない人は、同センターへ相談してください。

内容 全6科目・21時間(基礎講座2科目・3時間、入門講座4科目・18時間)

※基礎講座、入門講座のいずれかのみを受講も可能です。
※本研修を修了した人には、三重県知事名の修了証明書

を交付します。また、同センターが実施する介護職員初任者研修および生活援助研修の時間を短縮して受講することができま

受講方法 同センターから配布するテキストおよび講義動画で学習し、各科目のレポートを提出

定員 150人(先着順)
申し込み 令和5年1月20日(金)までに、左記の二次元コードから、または電話・ファクスで同センターへ

※詳しくは、同センターへお問い合わせください。



申し込みフォーム

介護有資格者 再チャレンジ研修 (ウェブ研修と 介護実技研修)

三重県社会福祉協議会・
三重県福祉人材センター

(☎059-227-5160
FAX059-222-0170)

介護の資格を持ちながらも介護の職に就くことが不安な人や、復帰したが基本を学び直したい人を対象に、介護知識や技術のスキルアップができる研修を実施します。

とき・ところ

・ウェブ研修：8月1日(月)～令和5年2月17日(金)の間の3週間・自宅などで視聴
※インターネット環境が整っていない人は、同センターへ相談してください。

・介護実技研修：令和5年2月21日(火)・22日(水)、三重県社会福祉会館(津市桜橋2丁目131)

対象

・ウェブ研修：介護関係の資格を持ち、現在介護の仕事をしていない人、または介護職として就職または復帰後おおむね1年未満の人
・介護実技研修：ウェブ研修の受講者で希望する人

内容 同センターから配布するテキストおよび講義動画で学習し、各科目のレポートを提出、希望者には就職相談、施設体験(現在介護の仕事をしていない人のみ)も実施
定員 150人(先着順)

申し込み 令和5年1月20日(金)までに、左記の二次元コードから、または電話・ファクスで同センターへ

※詳しくは、同センターへお問い合わせください。



申し込みフォーム

税務職員採用試験 (高校卒業程度)

名古屋国税局 人事第二課
(☎052-951-3511)

受験資格 次のいずれかに該当する人

- 令和4年4月1日時点で、高等学校または中等教育学校を卒業した日の翌日から3年を経過していない人
- 令和5年3月までに高等学校または中等教育学校を卒業する見込みの人
- これらに準ずると人事院が認める人

試験日 第1次試験：9月4日(日)、第2次試験：10月12日(水) 21日(金)のうち指定する日

申込期間 6月20日(月)・9時～29日(水)(受信有効)

申込方法 人事院のホームページから申し込み

離乳食教室

健康課

(☎27-2435 FAX21-0683)

お子さんの離乳食を安心して進めていただくために、簡



単でおいしい離乳食作りを栄養士が紹介します。

とき 7月1日(金)、①10時～11時・②11時～12時

ところ 中央保健センター
対象 市内在住の乳児(生後7～11カ月)の保護者

内容 離乳食(後期～完了期)の話

定員 ①②各8人(先着順)

申し込み 6月15日(水)から、電話またはファクスで同課へ

がん患者と家族のおしゃべりサロン in 伊勢

三重県がん相談支援センター
(☎059-223-1616 FAX059-202-5911)

同じ病気の人のお話を聞いたり、悩みを話したり、一人で悩まず一緒に話しましょう。

とき ①6月16日(水)・②7月21日(水)・③8月18日(水)・④9月15日(水)、13時30分～15時30分

ところ 福祉健康センター・1階

対象 がん患者、またはその家族

申し込み 各開催日の前日までに、電話で同センターへ

サンアリーナ

内宮周辺 新緑ウォーキング

県営サンアリーナ
(☎22-7700)

コロナ太り・巣こもり・ストレスの解消に、新緑の中をウォーキングしながら心身をリフレッシュしましょう！

とき 6月24日(金)、10時～11時30分(受け付けは9時30分～)

集合場所 中村町225-55 (中村町交差点西側)

対象 小学生以上の健脚な人

内容 内宮周辺・高麗広方面の約5kmを予定

定員 30人(先着順)

持ち物 動きやすい服装靴、飲み物、タオル、マスク(可能な限り着用)

※帽子着用など、熱中症対策をお願いします。

申し込み 電話で県営サンアリーナへ

大仏山公園 硬式テニス教室

大仏山公園管理事務所
(☎23-6565)

とき 7月4日(月)～8月31日(水)、①初級・中級コース：毎

週月・水曜日・10時～12時、②初心者コース：毎週火曜日・13時～14時30分(①②とも全8回)

ところ 県営大仏山公園・テニスコート

定員 各コース8人(先着順)

参加費 各1万円

申し込み 6月27日(月)までに、電話で同事務所へ

※天候により期間が延長になる場合があります。

※受講開始後のキャンセルについては、参加費の返金はできません。

認知症の人にやさしいまちづくり スローショッピング の参加者を募集

福祉生活相談センター
(☎21-5611 FAX21-5555)

スローショッピングとは、認知症の人など手伝いが必要とする人が、安心して買い物ができる空間を提供する活動です。焦らずに買い物を楽しみ、むことを目的としています。

とき 7月7日(水)、13時30分～15時

ところ イオン伊勢店・1階靴屋前カフェスペース

対象 認知症の人とその家族

で、会場まで来れる人

法テラス三重 民事法律扶助相談会

法テラス三重
(☎0570-078344)

内容 認知症の人などにボランティアが付き添い、店内で商品の選定や会計の支援を行います。その間、家族は休息をとったり、他の参加者と交流したりして過ごします。

定員 5組程度(先着順)

申し込み 6月15日(水)から、電話またはファクスで同センターへ

※マスク着用でお越しください。

法テラス三重(日本司法支援センター三重地方事務所)では、収入および預貯金額が一定以下の人を対象に、弁護士による法律相談を行います。

とき 7月8日(金)、13時～16時

ところ 市役所本館・2階広報広聴課相談室

定員 6人(先着順)

申し込み 電話で法テラス三重へ

※収入および預貯金額の要件は家族数などで異なります。

※IP電話の場合は、☎050-13383-5470の番号も利用できます。

外国人への日本語学習 支援を学ぼう

市民交流課内・
伊勢市国際交流協会
(☎21-5549 FAX21-5642)

座学・見学を通して、日本語学習支援について学べます。
とき 7月9日(土)・10日(日)、
10時～15時

※両日とも12時～13時に昼休憩
があります。

※両日とも参加が基本ですが、1日だけの参加も可能です。

ところ 7月9日(土)：ハートプラザみその2階保健会議室、10日(日)：いせ市民活動センター南館・2階

対象 日本語学習支援ボランティアに興味のある人・これから始めたい人

内容

1日目：【座学】日本語学習支援ボランティア初心者向け講座(講師：松岡知津子さん)三重大学国際交流センター准教授)

2日目：いせ日本語教室の見学(午前)、日本語学習支援ボランティアとのフリートーク(午後)

定員 15人(先着順)
申し込み 7月5日(火)まで

に、電話または同協会のホームページ(<https://isekokusai.jp>)から申し込み

※詳しくは同協会のホームページをご覧ください。



ワンコインライブ Vol.15

珠玉のピアノ 名曲コンサート

シンフォニアテクノロジー
響ホール伊勢

(☎28-5105 FAX28-5106)

ピアニストの永井由希さんによる、ピアノの魅力がたっぷり詰まったコンサートをお届けします。

とき 8月28日(日)、13時30分～14時30分(予定)(開場は13時)

ところ シンフォニアテクノロジー響ホール伊勢・大ホール

料金 500円(全席自由)
前売り券の販売 6月28日(火)・10時から、同館または村井楽器(株)伊勢店(☎22-11238)で予約開始(販売初日は電話予約のみ)

※チケットは8月7日(日)から予約先窓口で引き換えとなります。



永井由希さん

お知らせ

手話ふれあい広場を 開催します

高齢・障がい福祉課
(☎21-5558 FAX20-8555)

市では、手話の理解や普及に努めています。

皆さんの集会・サークルなどに伺いますので、手話に触れてみませんか？気軽に問い合わせてください。

とき 月～金曜日(祝日・振替休日を除く)・9時～16時で、希望する日時

※内容・所要時間などは、相談に応じます。

ところ 市内であれば可能
対象 市内在住または通勤・

通学者によるグループ
内容 「聞こえない人とのコミュニケーション方法」について理解を広げ、言語でありコミュニケーション手段である「手話」に触れ合う

申し込み 希望日の20日前までに、希望日時・場所・人数・代表者氏名・連絡先を、同課へ

農家の皆さんへ 申請期限は6月30日(木) 経営所得安定対策

農林水産課
(☎21-5645 FAX21-5651)

令和4年度の経営所得安定対策の申請を希望する人は、交付要件などを確認し、期日までに申請してください。

対象 交付対象作物を販売目的で生産する販売農家・集落営農組織

申し込み 6月30日(木)までに同課または東海農政局三重県拠点(☎0120-138-13786 FAX059-1224-1570)へ

※一定面積以上の水田を耕作している農家に申請書を送付しています。申請書がない場合は同課に連絡してください。

お子さまも先生も 明るく元気いっぱい!

中島こども園

《お問合せ》 ☎ 28-2438

入園説明会 & 施設見学会

7月2日(土) こども園遊戯室にて(予定)
7月6日(水)

お電話でご予約を! 定員1日15組が
詳細はHPをご覧ください!



広告

狩猟免許の取得を補助

農林水産課

(☎21-5645 FAX21-5651)

近年、市内において有害獣(猪・鹿・猿など)による農作物被害が多発しています。また市街地に出没するなど日常生活までも脅かされる状況で、地域の深刻な問題となっています。

こうした状況の中、市では地域の有害捕獲活動の担い手を確保し、農作物被害を防止するため、新規に狩猟免許(わな猟)を取得する人へ、免許取得に必要な費用の2分の1を上限として補助します。

対象となる費用は、令和4年度のわな猟免許取得を目的とした狩猟免許取得事前講習会の受講料・テキスト代や、狩猟免許試験の受験手数料および受験に必要な診断書料などにかかる費用です。

申し込み 11月30日(水)までに、申請書類を直接同課へ
※申請の際は、対象費用の領収書などが必要です。
※その他詳しくは、同課へ問い合わせてください。

介護保険利用者負担軽減の認定申請

介護保険課

(☎21-5560 FAX20-8555)

介護保険施設に入所(短期入所を含む)の際の食費と居住費には、入所者と世帯の所得に応じて、負担の上限額(負担限度額)が設けられており、費用負担が軽減されます。ただし、毎年の申請が必要です。

「介護保険負担限度額認定証」「社会福祉法人等利用者負担軽減確認証」などの各種減額証の有効期限は、毎年7月31日までです。すでに交付を受けている人には、6月上旬に更新の案内を送りますので、更新の手続きをお願いします。

また、新たに軽減の認定を受けたい人は申請が必要です。申請は随時できますが、申請が受理された月からの適用となります。例えば、9月に申請した場合は9月からの適用となります。
※6月6日(月)・13日(月)・20日(月)は、19時まで窓口を延長します。また、6月12日(日)は、8時30分から17時15分まで休日窓口を開設します。

「勢田川を天の川に」をスローガンに

第27回勢田川

七夕大そうじを実施

環境課

(☎21-5541 FAX21-5642)

令和4年度の七夕大そうじを、次のとおり実施します。新型コロナウイルス感染症の状況により、直前での中止・予定変更も考えられますので、今後の案内は自治会回覧板・市のホームページなどで行います。

自治会会場

自治会会場ごとに実施を決定します。詳しくは、自治会回覧板などで案内します。

一般参加会場

勢田会場のみで実施予定です。参加者名簿の提出を求めるとともに、感染防止対策を講じて実施する予定です。詳しくは、市のホームページで案内します。

※毎年グループで参加いただいている皆さんは、最小限の人数(5人以下)で参加いただきますようご協力をお願いします。

※駐車台数に限りがありますので、乗り合わせ、または公共交通機関の利用をお願いします。

令和4年度 伊勢市障がい者体育祭の中止について

高齢・障がい福祉課(☎21-5558 FAX 20-8555)

令和4年度の「伊勢市障がい者体育祭」は、新型コロナウイルス感染拡大防止の観点から、中止となりました。

学校調理士を募集

学校教育課(☎22-7882 FAX 23-8641)

次のとおり、学校調理士を募集しています。小学生のために、おいしい給食づくりを手伝ってもらえませんか?

就業場所 市内の小学校
仕事内容 給食室内での調理業務など
募集人員 3人程度(資格不要)
申し込み 応募者本人が直接ハローワークへ

※詳しくは、同課へ問い合わせてください。



【趣味】

手話を覚えてみよう!

高齢・障がい福祉課

(☎21-5558 FAX 20-8555)

⑥7

開いた右手を頬から顎へ動かしながら握り下ろします。「趣」の漢字の中に「取」があることから、このように表現をしています。

※諸説あります。
※手話表現の一例を紹介しています。



←市のホームページで手話動画を見ることができます。

みんなて手話 伊勢市 検索



いせ人権映画祭 作品募集

人権政策課 (☎21-5545 FAX 21-5555)



人権をテーマにした自主制作のショートムービーを募集します。

募集作品

人権をテーマとしたドラマ・ドキュメンタリー・アニメーションなどで15分以内の作品

申し込み

10月28日(金)(必着)までに、申込票を郵送またはファクス・Eメールで同課(〒516-8601岩渕1丁目7-29、✉jinken@city.ise.mie.jp)へ

※詳しくは、市のホームページ掲載の開催要項をご覧ください。なお、作品の提出期限は12月5日(月)(必着)です。

イセ ヒューマンライツ ムービー ジャム

ISE HUMANRIGHTS MOVIE JAM

作品上映会

第8回 いせ人権映画祭

とき 令和5年2月11日(土・祝)
ところ いせトピア・多目的ホール

伊勢市健康医療ダイヤル24

フリーダイヤル

0120-220-417 通話料無料

電話での相談が難しい人は、ファクスでの相談ができます。希望する人は健康課へ連絡してください。

心や体の健康などについて、医師・看護師・保健師などが年中無休・24時間体制で電話相談に応じています。

問い合わせ先 健康課

☎27-2435 FAX 21-0683

※本サービスは、民間業者に委託をして運営しています 予算額 1,194万2千円

広報いせ 第326号

発行日/令和4年6月15日
発行/伊勢市
編集/情報戦略局 広報広聴課
印刷/千巻印刷産業株式会社

広報いせ発行事業費(予算額)
3,155万3千円(22回分)

伊勢市情報戦略局 広報広聴課

〒516-8601 伊勢市岩渕1丁目7番29号
☎ 0596-21-5515 FAX 0596-22-9699

✉ ise-koho@city.ise.mie.jp ※一部ページがないなどの落丁があった場合、広報広聴課へご連絡ください。

URL <https://www.city.ise.mie.jp> 伊勢市役所 検索

視覚障がいのある人で、「声の広報いせ」「点字広報いせ」を希望する人は、高齢・障がい福祉課(☎21-5558 FAX)20-8555)へ連絡してください。また、「声の広報いせ」は、直近1カ月分を市のホームページに掲載しています。

「広報いせ」では、財源を確保するため、一部のページに企業広告を掲載していますが、これらは市が広告主や商品を推奨するものではありません。



伊勢市



植物油インキで印刷しています。
※この広報紙は、再生紙を使用しています。
※この広報紙を廃棄する際は、雑誌・雑紙類として分別してください。



見やすいデザインのための文字を使用しています。