

◎伊勢市の人口動向に関する数値

1 平成27年国勢調査結果による比較

伊勢市

総人口

H22国勢調査	H27国勢調査	増減率
130,271人	127,817人	-1.9%

※参考

平成17年、平成22年の  
国勢調査実績を基に算  
出された数値⇒

H27社人研推計値 (H25年3月発表)
124,767人

未婚率（20～49歳）

	H22国勢調査	H27国勢調査
男	43.4%	44.4%
女	33.6%	35.6%

離別率（20～49歳）

	H22国勢調査	H27国勢調査
男	3.6%	3.5%
女	7.1%	7.3%

三重県

総人口

H22国勢調査	H27国勢調査	増減率
1,854,724人	1,815,865人	-2.1%

未婚率（20～49歳）

	H22国勢調査	H27国勢調査
男	42.8%	43.9%
女	31.2%	32.6%

離別率（20～49歳）

	H27国勢調査	H27国勢調査
男	3.3%	3.3%
女	5.7%	6.1%

伊勢志摩定住自立圏人口

（伊勢市・鳥羽市・志摩市・玉城町・度会町・大紀町・南伊勢町・明和町）

H22国勢調査	H27国勢調査	増減率
277,859人	265,659人	-4.4%

2 その他数値の比較

伊勢市

自然増減

H22～H26(平均)	H23～H27(平均)
-453人	-507人

※出典

三重県統計書の累年統計表（出生者数・死亡者数）前年10月1日～9月30日

社会増減

H22～H26(平均)	H23～H27(平均)
-259人	-282人

※出典

三重県統計書の累年統計表（転入者・転出者数）前年10月1日～9月30日

合計特殊出生率

H25	H27
1.48	1.51

※出典 人口動態統計

三重県

自然増減

H22～H26(平均)	H23～H27(平均)
-4,132人	-4,737人

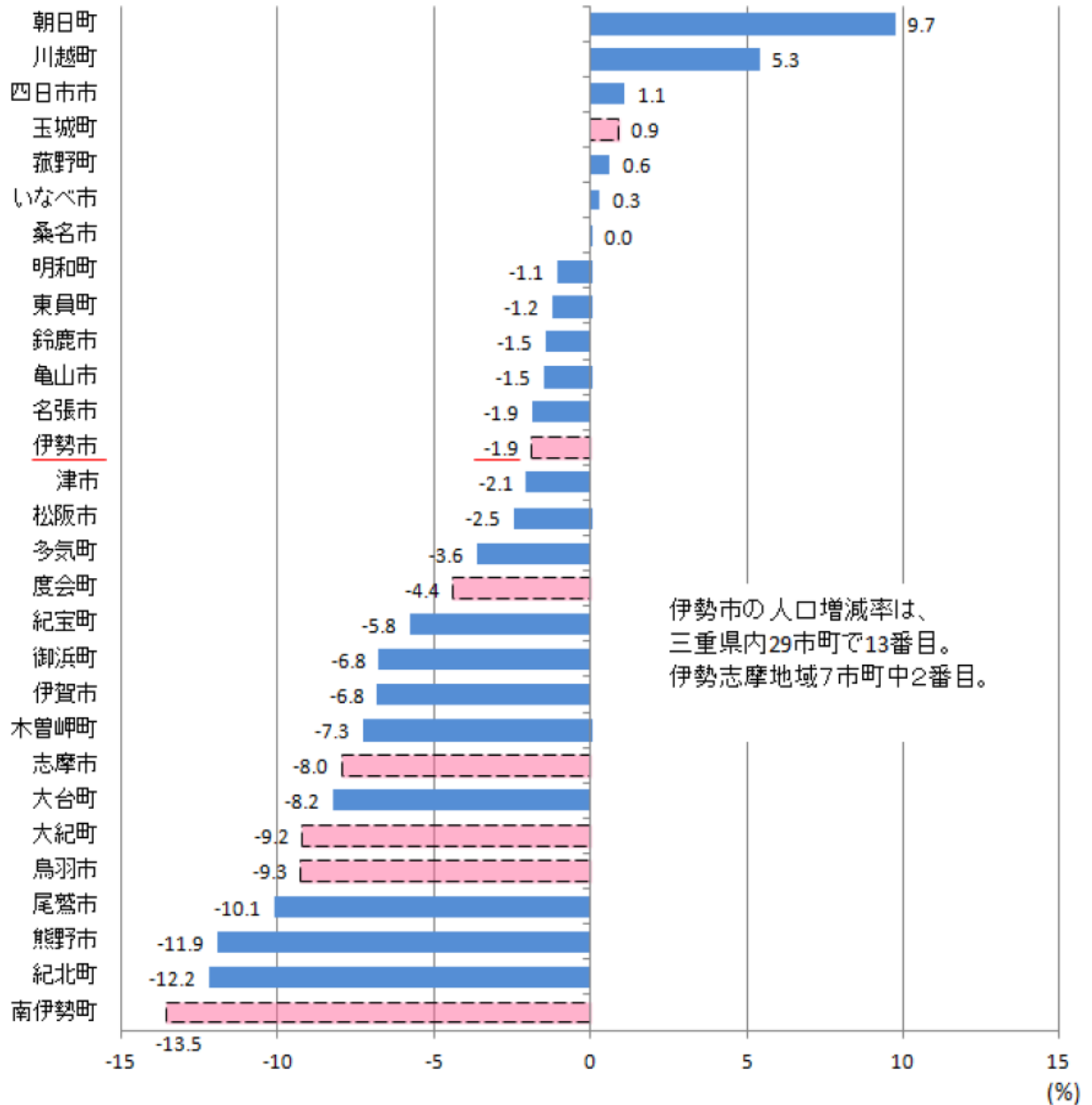
社会増減

H22～H26(平均)	H23～H27(平均)
-3,045人	-2,500人

合計特殊出生率

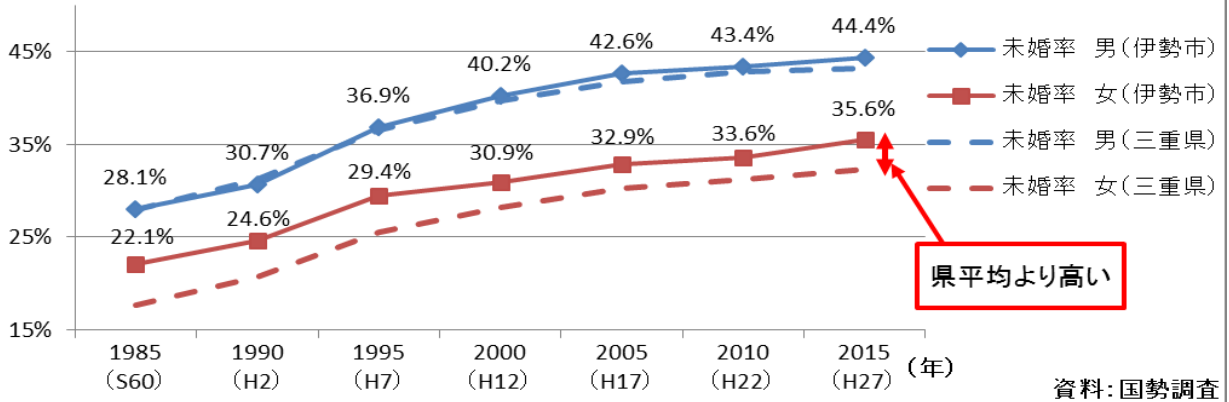
H25	H27
1.49	1.56

平成27年 県内市町の人口増減率

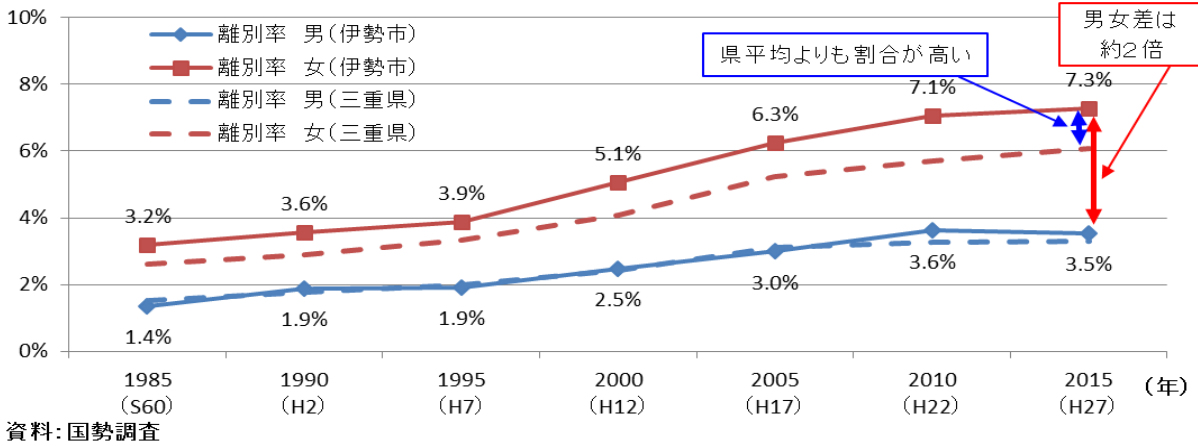


※H22年国勢調査とH27年国勢調査の比較

男女別未婚率(20~49歳)の推移【伊勢市】



男女別離別率(20~49歳)の推移【伊勢市】



## 【人口・世帯】

### 年次別世帯・人口・1世帯当たりの人員推移

各年10月1日現在

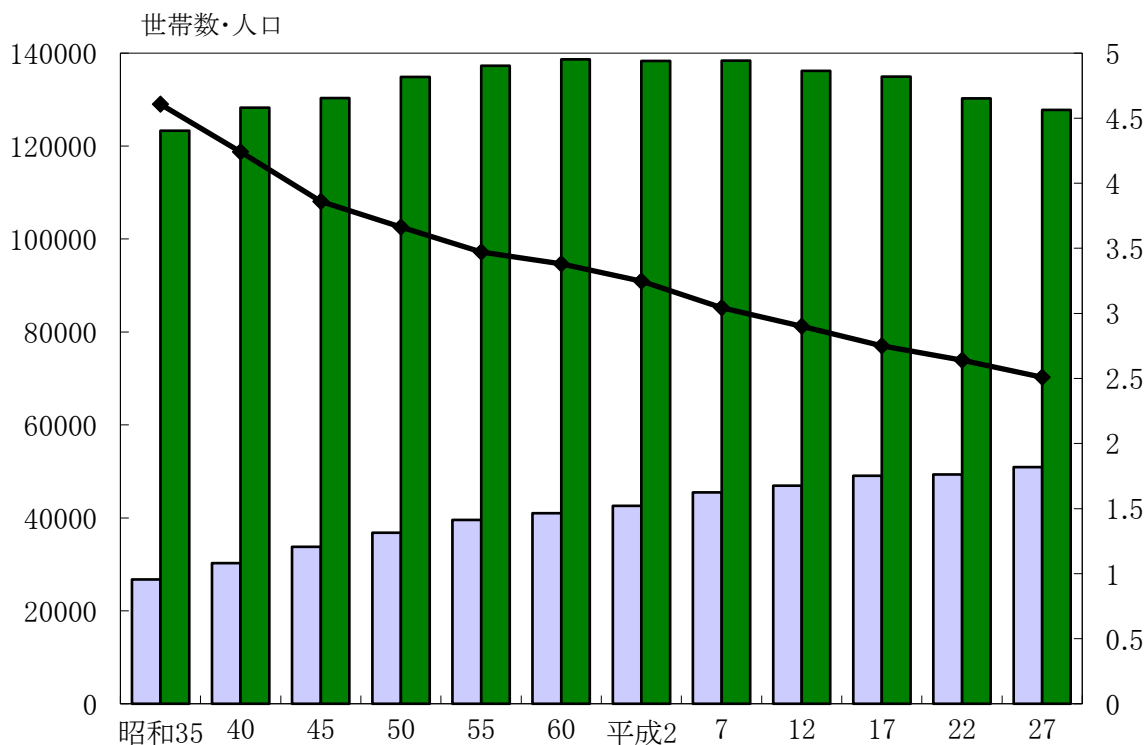
年次	世帯数	人口(人)			1世帯当たりの人員
		総数	男	女	
昭和 35 年	26,765	123,311	57,729	65,582	4.61
40	30,235	128,242	60,247	67,995	4.24
45	33,757	130,326	61,478	68,848	3.86
50	36,821	134,910	63,891	71,019	3.66
55	39,535	137,296	65,008	72,288	3.47
60	41,019	138,672	65,398	73,274	3.38
平成 2 年	42,585	138,298	65,102	73,196	3.25
7	45,457	138,404	65,293	73,111	3.04
12	46,957	136,173	64,413	71,760	2.90
17	49,045	134,973	63,856	71,117	2.75
22	49,361	130,271	61,482	68,789	2.64
27	<b>50,938</b>	<b>127,817</b>	<b>60,467</b>	<b>67,350</b>	<b>2.51</b>

※平成17年数値は、その後境域変更された区域の世帯数・人口を含まない

資料:国勢調査

### 世帯数・人口の推移

■ 世帯数  
■ 人口  
◆ 1世帯当たりの人員



※平成17年数値は、その後境域変更された区域の世帯数・人口を含まない

資料:国勢調査