

勢田川河川水分析結果について

日時:令和4年7月25日 午後2時5分

天候:晴れ

気温:32℃

水温:31℃

水質検査対象河川等:勢田川

採水場所:吹上2丁目地内

勢田川左岸 清浄坊橋下

採水位置:川岸より約2メートル

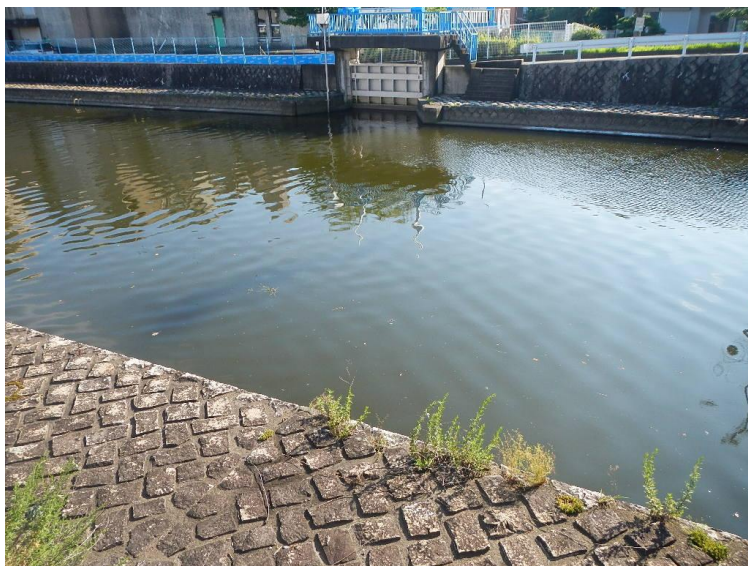
採取した水深:ほぼ水面

採水方法:ロープつきバケツ

流速:遅い~停滞程度

臭気:なし

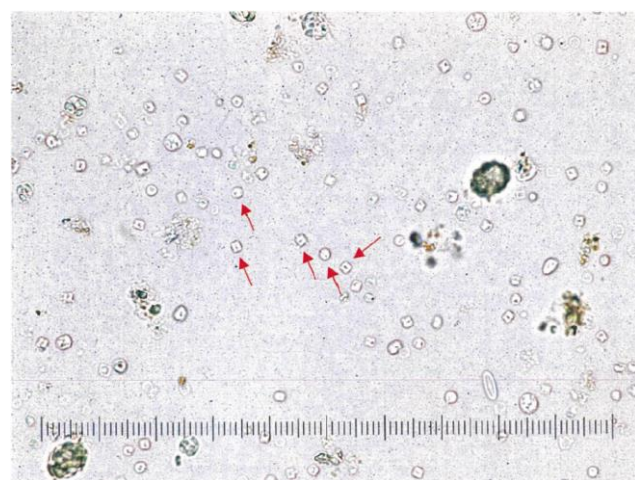
水面:緑かかった濃い茶色で川底の視認はできない。生物の斃死なし。



水質検査結果

項目	数値等
PH	9.5
BOD(生物化学的酸素要求量)	0 mg/L
COD(化学的酸素要求量)	5 mg/L
ふっ素	0 mg/L
DO(溶存酸素量)	9 mg/L
全窒素	1.3 mg/L
全りん	0.28 mg/L
植物性プランクトン	非常に多く確認された
動物性プランクトン	僅かに確認された

植物性プランクトンのイメージ写真



(2.5 μm = 1目盛り)

考察

特定の植物性プランクトンが非常に多く確認され、河川水の着色の主たる原因となっている可能性が高い。なお、このプランクトンは毒性を有しておらず、生物への影響は少ないと考えられる。

現地確認により、河川水の着色を除き、魚類や貝類のへい死、および、悪臭等その他の異常はみられなかった。また、植物性プランクトンが多数検出されたため、水質検査結果でPHが弱アルカリ性を示したが、異常性はないと考えられる。