

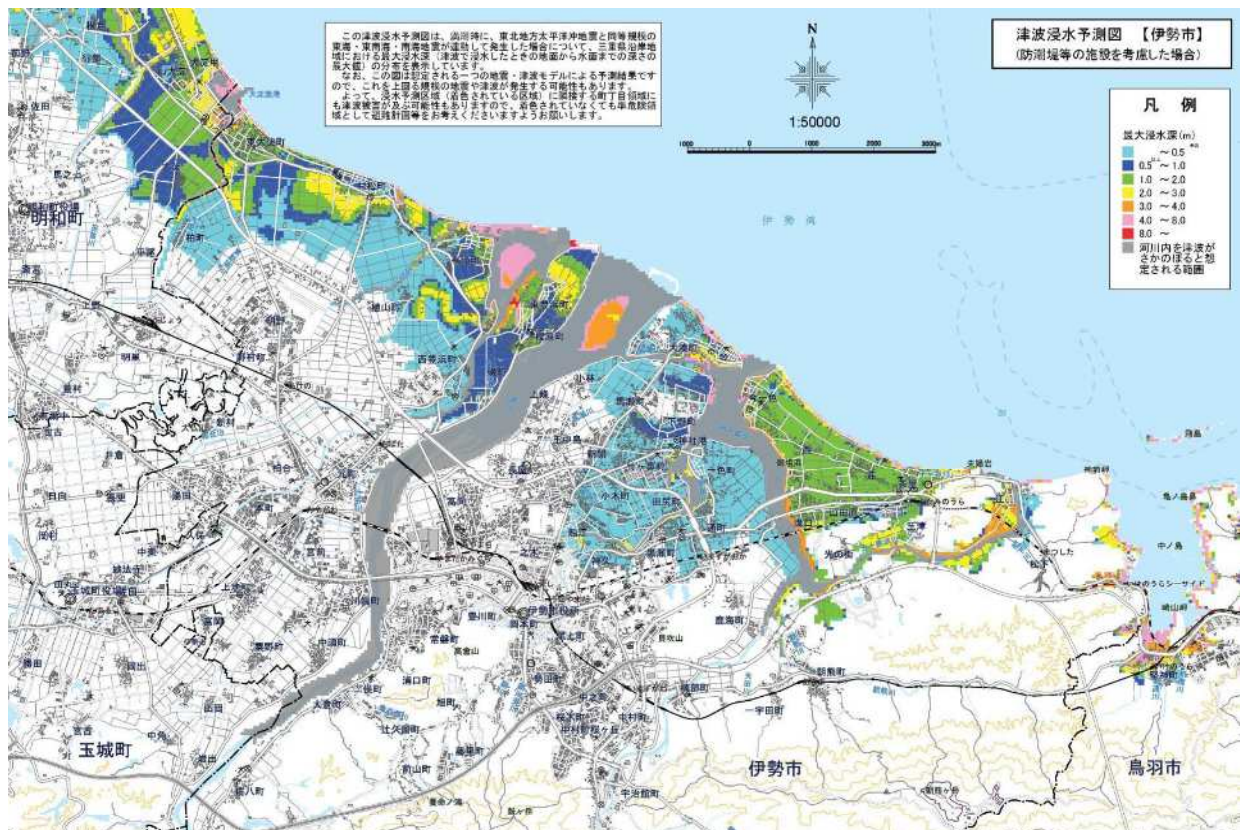
別表1 避難指示 発令地区(避難対象地区)

別表1-1 津波警報が発表されたとき

平成23年度三重県作成の津波浸水予測図（防潮堤等の施設を考慮した場合）をもとに設定

地区	町名
二見地区	松下、江、茶屋、三津、山田原、溝口、荘、西、今一色 ※光の街を除く二見町全域
御薊地区	新開、小林
北浜地区	有滝町、村松町、東大淀町、柏町
豊浜地区	西豊浜町、植山町、磯町、東豊浜町、檜原町
大湊地区	大湊町
神社地区	神社港、竹ヶ鼻町、小木町、馬瀬町、下野町
浜郷地区	神田久志本町、神久2～6丁目、黒瀬町、通町、一色町、田尻町
四郷地区	朝熊町、鹿海町
有緝地区	船江2、3丁目

図 津波浸水予測図（防潮堤等の施設を考慮した場合）



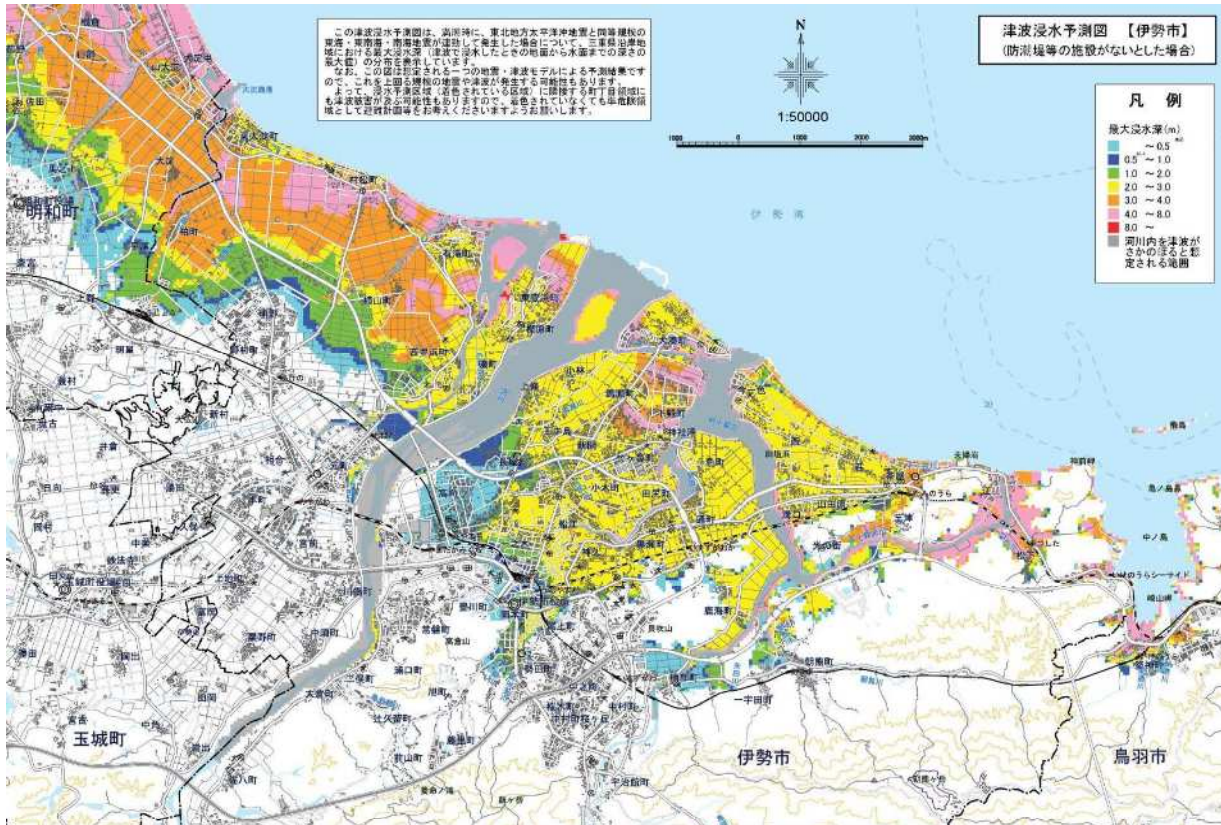
出典：三重県津波浸水予測図（平成23年度版）

別表1-2 大津波警報が発表されたとき

平成23年度三重県作成の津波浸水予測図（防潮堤等の施設がないとした場合）をもとに設定

地区	町名
二見地区	松下、江、茶屋、三津、山田原、溝口、荘、西、今一色 ※光の街を除く二見町全域
御菌地区	高向、長屋、王中島、新開、上條、小林 ※御菌町全域
小俣地区	元町、明野
北浜地区	有滝町、村松町、東大淀町、柏町
豊浜地区	西豊浜町、植山町、磯町、東豊浜町、檜原町
大湊地区	大湊町
神社地区	神社港、竹ヶ鼻町、小木町、馬瀬町、下野町
浜郷地区	神田久志本町、神久1～6丁目、黒瀬町、通町、一色町、田尻町
四郷地区	楠部町、朝熊町、鹿海町
厚生地区	豊川町、本町、宮後1～3丁目、一之木1～5丁目 大世古1～4丁目、曾祢1・2丁目
有緝地区	河崎1～3丁目、船江1～4丁目
明倫地区	尾上町、岡本1～3丁目、岩渕1～3丁目、吹上1・2丁目
早修地区	常磐1丁目、宮町2丁目

図 津波浸水予測図（防潮堤等の施設がないとした場合）



出典：三重県津波浸水予測図（平成23年度版）